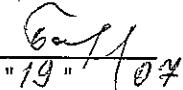


Приложение 2
к приказу Минприроды России
от 16.09.2016 № 480
Форма
"УТВЕРЖДАЮ"
Министр лесного хозяйства Тверской
области

 Барышков В.В.
"19" / 04 2014 г.

Акт
лесопатологического обследования № 3228
лесных насаждений Бежецкого лесничества (лесопарка)
Тверской области (субъекта Российской Федерации)

Способ лесопатологического обследования: 1. Визуальный
2. Инструментальный

Место проведения

Участковое лесничество	Урочище (дача)	Квартал (кварталы)	Выдел (выделы)	Площадь, га
Бережайское		41	6	2,7 (2,20)
Бережайское		41	27	1,8 (0,5)

Лесопатологическое обследование проведено на общей площади 4,5 га.

1. Визуальное лесопатологическое обследование.*

Наземное

Дистанционное

1.1. На площади 2,7 га фактическая таксационная характеристика лесного насаждения соответствует (не соответствует) таксационному описанию (нужное подчеркнуть).

Причины несоответствия _____

Список участков с выявленными несоответствиями приведен в приложении 1 к настоящему Акту.

1.2. Лесные насаждения с нарушенной и утраченной устойчивостью выявлены на площади 2,20 га:

Участковое лесничество	Урочище (дача)	Площадь, га		Причина ослабления (гибели)
		с нарушенной устойчивостью	с утраченной устойчивостью	
Бережайское			2,20	839
	Итого		2,20	

Состояние обследованных лесных насаждений приведено в приложениях 1.1-1.4 к Акту в зависимости от метода проведения ЛПО.

1.3. В обследованных лесных участках прогнозируется:

Прогноз	Площадь, га
Ослабление лесных насаждений	
Усыхание лесных насаждений различной степени	
Развитие очагов вредных организмов	

1.4. Обнаружено загрязнение лесного участка отходами и выбросами:

Промышленными

Бытовыми

Вид загрязнения	Размеры загрязнения			Объем, кубм	Площадь загрязнения
	длина, м	ширина, м	высота, м		

ЗАКЛЮЧЕНИЕ

Оценка текущего санитарного и лесопатологического состояния лесных насаждений, назначенные профилактические мероприятия по защите лесов, агитационные мероприятия: В квартале № 41 выделе № 6 на площади 2,20 га участкового лесничества Бережайское наблюдается усыхание насаждения, подтопление и строительство плотин бобрами. Заражений 1-3 категории не выявлено, необходимо проведения инструментального обследования.

На остальной площади (0,50 га) повреждения отсутствуют, насаждение здоровое, мероприятия не назначаются.

Исполнитель работ по проведению лесопатологического обследования:

ФИО _____ лесопатолог Столбов А.А.

Подпись _____

Дата обследования _____

29.05.2019.

*Раздел включается в акт, в случае проведения лесопатологического обследования визуальным способом.

2. Инструментальное обследование лесного участка.*

2.1. Фактическая таксационная характеристика лесного насаждения соответствует
(не соответствует) (нужное подчеркнуть) таксационному описанию. Причины несоответствия:

Ведомость лесных участков с выявленными несоответствиями таксационным описаниям приведена в приложении 1 к Акту.

2.2. Состояние насаждений: с нарушенной устойчивостью
с утраченной устойчивостью

причины повреждения:

Подтопление от строительства плотин бобрами, Подтопление от строительства плотин бобрами

Заселено (отработано) стволовыми вредителями:

Вид вредителя	Порода	Встречаемость (% заселенных деревьев)	Степень заселения (слабая, средняя, сильная)

Повреждено огнём:

Вид пожара	Порода	Состояние корневых лап		Состояние корневой шейки		Подсушивание луба	
		% поврежденных огнём корней	% деревьев с данным повреждением	ожог корневой шейки по окружности (1/4; 2/4; 3/4; более 3/4)	% деревьев с данным повреждением	по окружности (1/4; 2/4; 3/4; более 3/4)	% деревьев с данным повреждением

Поражено болезнями:

Вид	Порода	Встречаемость (% поражённых деревьев)	Степень поражения (слабая, средняя, сильная)

2.3. Выборке подлежит 64,9 % деревьев, 68,6 % от запаса

в том числе:


ослабленных _____ %, (причины назначения) _____ ;
 сильно ослабленных _____ %, (причины назначения) _____ ;
 усыхающих 31,0 %, (причины назначения)

839		
-----	--	--

 ;
 свежего сухостоя 18,8 %;
 свежего ветровала: 2,8 %;
 свежего бурелома 0,6 %;
 старого ветровала: 0,7 %;
 старого бурелома _____ %;
 старого сухостоя 14,7 %;
 аварийных _____ %.

839 - Подтопление от строительства плотин бобрами

2.4. Полнота лесного насаждения после уборки деревьев, подлежащих рубке, составит _____
Критическая полнота для данной категории лесных насаждений составляет _____

0,2
0,3 

ЗАКЛЮЧЕНИЕ

С целью предотвращения негативных процессов или снижения ущерба от их воздействия назначено:

Участковое лесничество	Урочище (дача)	Квартал	Выдел	Площадь выдела, га	Вид мероприятия	Площадь мероприятия, га	Порода	Запас на выдел, куб.м	Крайние сроки проведения
Бережайское		41	6	2,7	ССР	2,2	С,Е	527	2019

Ведомость перечета деревьев, назначенных в рубку, и лесного участка прилагаются (приложение 2 и 3 к Акту).

Меры по обеспечению возобновления:

искусственное лесовозобновление

Мероприятия, необходимые для предупреждения повреждения или поражения смежных насаждений

Своевременное проведение санитарно-оздоровительных мероприятий. Надзор за состоянием смежных насаждений

Сведения для расчета степени повреждения:

год образования старого сухостоя Прошлые года ;
основная причина повреждения древесины 839 ;
дата проведения обследований 29.05.2019. ;

Исполнитель работ по проведению лесопатологического обследования:

ФИО Столбов А.А. Подпись 

Должность лесопатолог

Организация Филиал ФБУ "Рослесозащита" - "Центр защиты леса Тверской области"

* Раздел включается в акт в случае проведения лесопатологического обследования обследования инструментальным способом.

* 839 - Подтопление от строительства плотин бобрами

Результаты проведения лесопатологического обследования лесных насаждений за 29.05.2019. г.

Субъект Российской Федерации
Участковое лесничество

Тверская область
Бережайское

Лесничество (лесозарк)
Урочища (лесная дача)

Бежецкое

1	2	3	4	5	6	7	Таксационная характеристика									18	Распределение запаса насаждения по категориям состояния деревьев, %									29	30	31	32	33		34							
							состав	возраст	средняя высота, м	средний диаметр, см	тип леса	полнота	фонит	запас, км/га	число деревьев на пробе, шт.		без признаков ослабления	ослабленные	сильно ослабленные	урезанные	свежий сухостой	старый сухостой	свежий ветровал	старый ветровал	свежий дупелом					старый дупелом	аварийные деревья		Признаки повреждения деревьев	Доля поврежденных деревьев, %	Причина ослабления, повреждения	Подкормит рубке, %	вид	Назначенные мероприятия	
41	6	2,7		Защитные леса	запретные пояса лесов, участки водных объектов	2	0,50	9С	75	24	28	СЧ	0,6	1	240		60,0	20,0	7,0		свежий сухостой	2,0										2,0					не требует ССМ	0,50	
								1Е									5,0	3,0	2,0		свежий сухостой	1,0											1,0						
				Итого													65,0	23,0	9,0																				3,0

Показатели, не соответствующие таксационному описанию отмечаются "**".
Исполнитель работ по проведению лесопатологического обследования:

ФИО Столбов А.А. Подпись

Должность лесопатолог

Организация Филиал ФБУ "Рослесозащита" - "Центр защиты леса Тверской области"

Дата составления документа 28.06.2019. Телефон 32-15-77

**Ведомость перечета деревьев назначенных в рубку
Временная пробная площадь**

Субъект РФ Тверская область
Лесничество (лесопарк) Бежецкое Бережайское
Квартал 41 Выдел 6 Площадь, 2,20 га,
Номер очага вредных организмов _____ Размер пробной площади 2,20 га,
Перечет сплошной (подеревный) перечет

Таксационная характеристика:

тип леса СЧ состав 9С1Е возраст 75 бонитет 1
полнота 0,6 запас на га 240 искусственное лесовозобновление

Время и причина ослабления насаждения: Прошлые года
подтопление от строительства плотин бобрами, усыхание от 1/2 до 3/4 ветвей в кропе прошлых лет, усыхание более 3/4 ветвей в кропе прошлых лет

Тип очага вредных организмов: эпизодический, хронический (подчеркнуть)
Фаза развития очага: начальная, нарастания численности, собственно вспышка, кризис
(подчеркнуть)

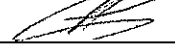
Состояние лесного насаждения, намечаемые мероприятия: усыхающее
ССР

Средневзвешенная категория состояния насаждения составляет 3,85

ССР - Сплошная санитарная рубка

Исполнитель работ по проведению лесопатологического обследования:

Дата составления документа: 28.06.2019. Телефон 32-15-77

ФИО Столбов А.А. Подпись 
Должность лесопатолог
Организация Филиал ФБУ "Рослесозащита"- "Центр защиты леса Тверской области"

ВЕДОМОСТЬ ПЕРЕЧЕТА ДЕРЕВЬЕВ

Порода: Сосна		Количество деревьев по категориям состояния, шт.															Всего деревьев по ступеням толщины	
Ступени толщины, см	I	II	III	IV		V		VI			ветровал, бурелом			аварийные деревья			шт.	в том числе подлежат рубке, %
				НЗ	З	НЗ	З	НЗ	З	О	НЗ	З	О	НЗ	З	О		
1	2	3	4	5	6	7	8	9	10	11	12	13	14	15	16	17	18	19
8																		
12																		
16	5	1	12														18	
20	1	2	15	12		10		14			2						56	68
24	3	4	17	18		13		12			8						75	68
28	6	2	10	21		16		15			6						76	76
32	3	5	12	28		17		18			7						90	78
36	8	7	12	25		14		14			5						85	68
40	3	17	13	28		17		15									93	65
44	1	3	10	26		12											52	73
48	2																2	
52																		
56																		
60																		
Итого число стволов, шт.	32	41	101	158		99		88			28						547	373,0
Итого, % от числа стволов	4,6	5,9	14,6	22,9		14,3		12,7			4,1						79	54,0
Итого запас, кубм	25,7	41,5	73,2	148,6		86,4		65,4			18,0						459	318,4
Итого, % от запаса	4,9	7,9	13,9	28,2		16,4		12,4			3,4						87	60,4

Порода: Ель		Количество деревьев по категориям состояния, шт.															Всего деревьев по ступеням толщины	
Ступени толщины, см	I	II	III	IV		V		VI			ветровал, бурелом			аварийные деревья			шт.	в том числе подлежат рубке, %
				НЗ	З	НЗ	З	НЗ	З	О	НЗ	З	О	НЗ	З	О		
1	2	3	4	5	6	7	8	9	10	11	12	13	14	15	16	17	18	19
8																		
12	7	1	7														15	
16	4		6	6													16	38
20	3	3	9	4		8											27	44
24	2	3	8	7		5		6			1						32	59
28	4	2	6	7		6		7			2						34	65
32	4			5		4		5			2						20	80
36																		
40																		
44																		
48																		
52																		
56																		
Итого число стволов, шт.	24	9	36	29		23		18			5						144	75,0
Итого, % от числа стволов	3,5	1,3	5,2	4,2		3,3		2,6			0,7						21	10,9
Итого запас, кубм	9,4	3,7	11,8	14,8		12,5		12,2			3,7						68	43,2
Итого, % от запаса	1,8	0,7	2,2	2,8		2,4		2,3			0,7						13	8,2

Итоговая

Степени толщины, см	Количество деревьев по категориям состояния, шт.																Всего деревьев по степеням толщины	
	I	II	III	IV		V		VI			ветровал, бурелом			аварийные деревья			шт.	в том числе подлежат рубке, %
				НЗ	З	НЗ	З	НЗ	З	О	НЗ	З	О	НЗ	З	О		
1	2	3	4	5	6	7	8	9	10	11	12	13	14	15	16	17	18	19
8																		
12	7	1	7														15	
16	9	1	18	6													34	18
20	4	5	24	16		18		14			2						83	60
24	5	7	25	25		18		18			9						107	65
28	10	4	16	28		22		22			8						110	73
32	7	5	12	33		21		23			9						110	78
36	8	7	12	25		14		14			5						85	68
40	3	17	13	28		17		15									93	65
44	1	3	10	26		12											52	73
48	2																2	
52																		
56																		
60																		
Итого число стволов, шт.	56	50	137	187		122		106			33						691	448,0
Итого, % от числа стволов	8,1	7,2	19,8	27,1		17,6		15,3			4,8						100	64,9
Итого запас, км	35,1	45,2	85,0	163,4		98,9		77,6			21,7						527	361,6
Итого, % от запаса	6,7	8,6	16,1	31,0		18,8		14,7			4,1						100	68,6

Примечание: НЗ - незаселенное, З - заселенное, О - отработанное вредителями.
Средняя по породе: Сосна-3,86; Ель-3,72

1. Визуальное лесопатологическое обследование.*

Наземное

Дистанционное

1.1. На площади 1,8 га фактическая таксационная характеристика лесного насаждения соответствует (не соответствует) таксационному описанию (нужное подчеркнуть).

Причины несоответствия _____

Список участков с выявленными несоответствиями приведен в приложении 1 к настоящему Акту.

1.2. Лесные насаждения с нарушенной и утраченной устойчивостью выявлены на площади 0,50 га:

Участковое лесничество	Урочище (дача)	Площадь, га		Причина ослабления (гибели)
		с нарушенной устойчивостью	с утраченной устойчивостью	
Бережайское			0,50	822
				343,821,881.
	Итого		0,50	

Состояние обследованных лесных насаждений приведено в приложениях 1.1-1.4 к Акту в зависимости от метода проведения ЛПО.

1.3. В обследованных лесных участках прогнозируется:

Прогноз	Площадь, га
Ослабление лесных насаждений	
Усыхание лесных насаждений различной степени	
Развитие очагов вредных организмов	

1.4. Обнаружено загрязнение лесного участка отходами и выбросами:

Промышленными

Бытовыми

Вид загрязнения	Размеры загрязнения			Объем, кубм	Площадь загрязнения
	длина, м	ширина, м	высота, м		

ЗАКЛЮЧЕНИЕ

Оценка текущего санитарного и лесопатологического состояния лесных насаждений, назначенные профилактические мероприятия по защите лесов, агитационные мероприятия: В квартале № 41 выделе № 27 на площади 0,50 га участкового лесничества Бережайское насаждение пройдено ветровалом текущего года и прошлых лет. Ель повреждена короедом-типографом, наблюдается усыхание. Заселения деревьев 1-3 категории состояния не выявлено, в насаждении не прогнозируется развитие очагов короеда-типографа. Необходимо проведение инструментального обследования. На остальной площади (1,30 га) повреждения отсутствуют, насаждение здоровое, мероприятия не назначаются.

Исполнитель работ по проведению лесопатологического обследования:

ФИО _____ лесопатолог Столбов А.А.

Подпись _____

Дата обследования _____ 29.05.2019.

*Раздел включается в акт, в случае проведения лесопатологического обследования визуальным способом.

2. Инструментальное обследование лесного участка.*

2.1. Фактическая таксационная характеристика лесного насаждения соответствует
(не соответствует) (нужное подчеркнуть) таксационному описанию. Причины несоответствия:

Ведомость лесных участков с выявленными несоответствиями таксационным описаниям приведена в приложении 1 к Акту.

2.2. Состояние насаждений: с нарушенной устойчивостью
с утраченной устойчивостью

причины повреждения:

Воздействия шквалистых и ураганных ветров прошлых лет, повлекшие слом стволов деревьев, короедом-типографом

Заселено (отработано) стволовыми вредителями:

Вид вредителя	Порода	Встречаемость (% заселенных деревьев)	Степень заселения (слабая, средняя, сильная)
Короед-типограф	Ель	7(отработано)	
Короед-типограф	Ель	11(заселено)	

Повреждено огнём:

Вид пожара	Порода	Состояние корневых лап		Состояние корневой шейки		Подсушивание луба	
		% поврежденных огнём корней	% деревьев с данным повреждением см	ожог корневой шейки по окружности (1/4; 2/4; 3/4; более 3/4)	% деревьев с данным повреждением см	по окружности (1/4; 2/4; 3/4; более 3/4)	% деревьев с данным повреждением см

Поражено болезнями:

Вид	Порода	Встречаемость (% поражённых деревьев)	Степень поражения (слабая, средняя, сильная)

2.3. Выборке подлежит 56,4 % деревьев, 60,1 % от запаса

в том числе:

ослабленных _____ %, (причины назначения) _____ ;
 сильно ослабленных _____ %, (причины назначения) _____ ;
 усыхающих 2,3 %, (причины назначения) 343 ;
 свежего сухостоя 2,4 %;
 свежего ветровала: 34,3 %;
 свежего бурелома _____ %;
 старого ветровала: 3,0 %;
 старого бурелома _____ %;
 старого сухостоя 18,1 %;
 аварийных _____ %.

821 - Воздействия сильных ветров прошлых лет, повлекшие наклон более 10°, изгиб или вывал деревьев

822 - Воздействия шквалистых и ураганных ветров прошлых лет, повлекшие слом стволов деревьев

343 - (заселено или отработано) короедом-типографом

2.4. Полнота лесного насаждения после уборки деревьев, подлежащих рубке, составит 0,2
Критическая полнота для данной категории лесных насаждений составляет 0,3

ЗАКЛЮЧЕНИЕ

С целью предотвращения негативных процессов или снижения ущерба от их воздействия назначено:

Участковое лесничество	Урочище (дача)	Квартал	Выдел	Площадь выдела, га	Вид мероприятия	Площадь мероприятия, га	Порода	Запас на выдел, куб.м	Крайние сроки проведения
Бережайское		41	27	1,8	ССР	0,5	С,Е	132	2019

Ведомость перечета деревьев, назначенных в рубку, и лесного участка прилагаются (приложение 2 и 3 к Акту).

Меры по обеспечению возобновления:

искусственное лесовозобновление

Мероприятия, необходимые для предупреждения повреждения или поражения смежных насаждений

Своевременное проведение санитарно-оздоровительных мероприятий. Надзор за состоянием смежных насаждений

Сведения для расчета степени повреждения:

год образования старого сухостоя Прошлые года ;
основная причина повреждения древесины 822 ;
дата проведения обследований 29.05.2019. ;

Исполнитель работ по проведению лесопатологического обследования:

ФИО Столбов А.А. Подпись 

Должность лесопатолог

Организация Филиал ФБУ "Рослесозащита"- "Центр защиты леса Тверской области"

* Раздел включается в акт в случае проведения лесопатологического обследования обследования инструментальным способом.

* 822 - Воздействия шквалистых и ураганных ветров прошлых лет, повлекшие слом стволов деревьев

Субъект Российской Федерации
Участковое лесничество

Тверская область
Бережайское

Лесничество (лесопарк)
Урочища (лесная дача)

Бежецкое

№ кв	№ выдела	№ участка	№ выдела	№ участка	№ выдела	№ участка	№ выдела	№ участка	№ выдела	№ участка	№ выдела	№ участка	Распределение запаса насаждения по категориям состояния деревьев, %										Признаки повреждения деревьев	Доля поврежденных деревьев, %	Причина ослабления, повреждения	Полшежит рубке, %	Назначенные мероприятия							
													без признаков ослабления	ослабленные	сильно ослабленные	усыхающие	свежий сухостой	старый сухостой	свежий ветровал	старый ветровал	свежий бурелом	старый бурелом						варьянные деревья						
41	27	1,8	1	0,50	7	7	8	9	10	11	12	13	14	15	16	17	18	19	20	21	22	23	24	25	26	27	28	29	30	31	32	33	34	Площадь, га
							состав	порода	возраст	средняя высота, м	средний диаметр, см	тип леса	полнота	бонитет	запас, км/га	число деревьев на пробе, шт.	без признаков ослабления	ослабленные	сильно ослабленные	усыхающие	свежий сухостой	старый сухостой	свежий ветровал	старый ветровал	свежий бурелом	старый бурелом	варьянные деревья	205	44,9	822	48,0	ССР	0,50	
							1Е									22	1,3	0,4	2,3	2,4	2,7	4,7	3,0				610	11,5	343	12,1				
																											215		881					
																											206		821					
Итого																156	21,6	10,0	8,3	2,3	2,4	18,1	34,3	3,0				56,4					60,1	

Показатели, не соответствующие таксационному описанию отмечаются "X".

Исполнитель работ по проведению лесопатологического обследования:



ФИО Столбов А.А. Подпись
Должность лесопатолог
Организация Филиал ФБУ "Рослесозащита" - Центр защиты леса Тверской области
Дата составления документа 28.06.2019. Телефон 32-15-77

- 822 - Воздействие шквлястых и ураганных ветров прошлых лет, повлекшие слом стволов дереве
- 343 - (заселено или отработано) короедом-типографом
- 881 - Воздействие сильных ветров текущего года, повлекшие наклон более 10°, изгиб или вывал
- 821 - Воздействие сильных ветров прошлых лет, повлекшие наклон более 10°, изгиб или вывал д
- 205 - Механические повреждения обрыв корней (вывал) свежий
- 610 - Местное поселение стволовых (отработано)
- 215 - Механические повреждения слом ствола в обл. кроны свежий
- 206 - Механические повреждения обрыв корней (вывал) прошлых лет

**Ведомость перечета деревьев назначенных в рубку
Временная пробная площадь**

Субъект РФ Тверская область
Лесничество (лесопарк) Бежецкое Бережайское
Квартал 41 Выдел 27 Площадь, 0,50 га,
Номер очага вредных организмов _____ Размер пробной площади 0,50 га,
Перечет сплошной (подеревный) перечет

Таксационная характеристика:

тип леса СБР состав 9С1Е возраст 90 бонитет 2
полнота 0,6 запас на га 260 искусственное лесовозобновление

Время и причина ослабления насаждения: Прошлые года
воздействия шквалистых и ураганных ветров прошлых лет, повлекшие слом стволов деревьев, (заселено или отработано) короедом-типографом, воздействия сильных ветров текущего года, повлекшие наклон более 10°, изгиб или вывал деревьев, воздействия сильных ветров прошлых лет, повлекшие наклон более 10°, изгиб или

Тип очага вредных организмов: эпизодический, хронический (подчеркнуть)
Фаза развития очага: начальная, нарастания численности, собственно вспышка, кризис
(подчеркнуть)

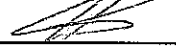
Состояние лесного насаждения, намечаемые мероприятия: усыхающее
ССР

Средневзвешенная категория состояния насаждения составляет 3,62

ССР - Сплошная санитарная рубка

Исполнитель работ по проведению лесопатологического обследования:

Дата составления документа: 28.06.2019. Телефон 32-15-77

ФИО Столбов А.А. Подпись 
Должность лесопатолог
Организация Филиал ФБУ "Рослесозащита" - "Центр защиты леса Тверской области"

ВЕДОМОСТЬ ПЕРЕЧЕТА ДЕРЕВЬЕВ

Порода: Сосна		Количество деревьев по категориям состояния, шт.															Всего деревьев по ступеням толщины		
Ступени толщины, см		I	II	III	IV		V		VI			ветровал, бурелом			аварийные деревья			шт.	в том числе подлежат рубке, %
					НЗ	З	НЗ	З	НЗ	З	О	НЗ	З	О	НЗ	З	О		
1	8	2	3	4	5	6	7	8	9	10	11	12	13	14	15	16	17	18	19
12																			
16		4	1															5	
20		2	4	2					1			5						14	43
24		6	3	2					6			10						27	59
28		8	3	2					2			8						23	43
32		3	3	2					3			9						20	60
36		7	2	2					3			9						23	52
40		3	1	1					4			6						15	67
44		1	1	1					2			2						7	57
48																			
52																			
56																			
60																			
Итого число стволов, шт.		34	18	12					21			49						134	70,0
Итого, % от числа стволов		21,8	11,5	7,7					13,5			31,4						86	44,9
Итого запас, кубм		26,7	13,2	10,4					20,3			42,9						114	63,2
Итого, % от запаса		20,3	10,0	7,9					15,4			32,6						86	48,0

Порода: Ель		Количество деревьев по категориям состояния, шт.															Всего деревьев по ступеням толщины		
Ступени толщины, см		I	II	III	IV		V		VI			ветровал, бурелом			аварийные деревья			шт.	в том числе подлежат рубке, %
					НЗ	З	НЗ	З	НЗ	З	О	НЗ	З	О	НЗ	З	О		
1	8	2	3	4	5	6	7	8	9	10	11	12	13	14	15	16	17	18	19
12																			
16																			
20											1	1						2	100
24		2		1	1						1	1	1					7	57
28		1			2			1					1					5	80
32					1			1			1	1						4	100
36								1						1				2	100
40											1	1						2	100
44																			
48																			
52																			
56																			
Итого число стволов, шт.		3		1	4		3		4			7						22	18,0
Итого, % от числа стволов		1,9		0,6	2,6		1,9		2,6			4,5						14	11,5
Итого запас, кубм		1,7		0,5	3,0		3,1		3,6			6,2						18	15,9
Итого, % от запаса		1,3		0,4	2,3		2,4		2,7			4,7						14	12,1

Итоговая

Ступени толщины, см	Количество деревьев по категориям состояния, шт.															Всего деревьев по ступеням толщины		
	I	II	III	IV		V		VI			ветровал, бурелом			аварийные деревья			шт.	в том числе подлежат рубке, %
				НЗ	З	НЗ	З	НЗ	З	О	НЗ	З	О	НЗ	З	О		
1	2	3	4	5	6	7	8	9	10	11	12	13	14	15	16	17	18	19
8																		
12																		
16	4	1															5	
20	2	4	2					1		1	5	1					16	50
24	8	3	3		1			6		1	10	1	1				34	59
28	9	3	2		2		1	2			8		1				28	50
32	3	3	2		1		1	3		1	9	1					24	67
36	7	2	2				1	3			9		1				25	56
40	3	1	1					4		1	6	1					17	71
44	1	1	1					2			2						7	57
48																		
52																		
56																		
60																		
Итого число стволов, шт.	37	18	13	4		3		25			56						156	88,0
Итого, % от числа стволов	23,7	11,5	8,3	2,6		1,9		16,1			35,9						100	56,4
Итого запас, кубм	28,4	13,2	10,9	3,0		3,1		23,9			49,1						132	79,1
Итого, % от запаса	21,6	10,0	8,3	2,3		2,4		18,1			37,3						100	60,1

Примечание: НЗ - незаселенное, З - заселенное, О - отработанное вредителями.
Средняя по породе: Сосна-3,53; Ель-4,4

К акту лесопатологического обследования

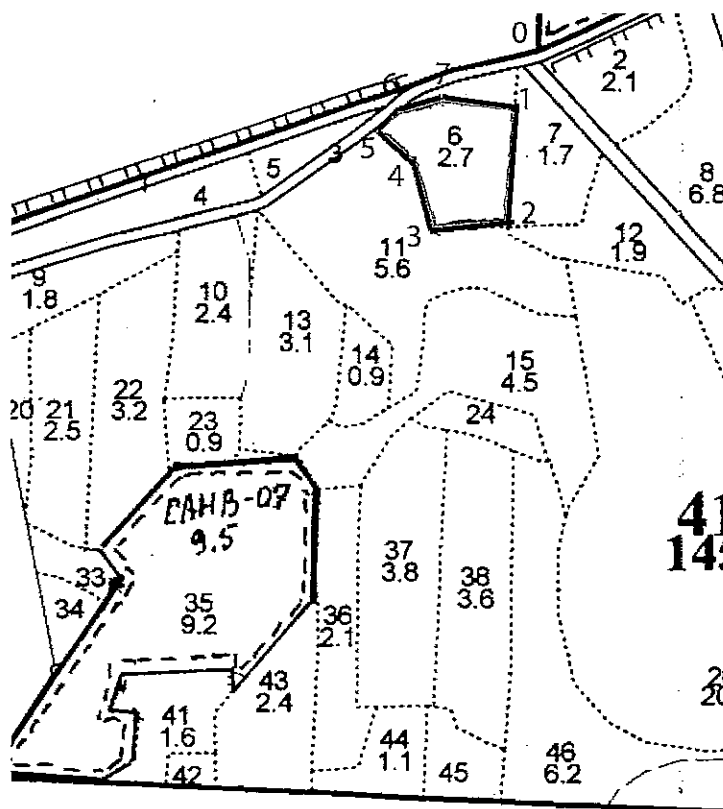
Абрис участка

ГКУ «Бежецкое лесничество Тверской области»

Бережайское участковое лесничество (по л/у Бережайское)

квартал № 41, выдел № 6, всего на площади 2,2 га

Масштаб 1:10 000



Номера точек	Координаты		Румбы линий	Длина, м
0-1	N57 37 733	S036 20 899	ЮЗ-2	50
1-2	N57 37 732	S036 20 883	ЮЗ-2	160
2-3	N57 37 701	S036 20 895	ЮЗ-87	100
3-4	N57 37 624	S036 20 874	СЗ-14	100
4-5	N57 37 625	S036 20 781	СЗ-56	60
5-6	N57 37 677	S036 20 758	СВ-51	40
6-7	N57 37 695	S036 20 708	СВ-67	54
7-1	N57 37 719	S036 20 763	ЮВ-83	100

№ выдела	Ленты(круговые площадки) перечета				
	№ленты(площадки)	Длина, м	Ширина, м	Радиус, м	Площадь, га
6	Сплошной пересчет				2.2
				<i>итого</i>	<i>2.2 га</i>

От участка, где проводится сплошная санитарная рубка до ближайшего водного объекта (река Бережа длиной 33 км., ширина водоохранной зоны 100 м) расстояние 770 м, данный участок не попадает под действие Водного кодекса.

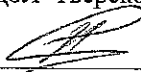
Условные обозначения: граница СОМ границы ВПП

Исполнитель работ по проведению лесопатологического обследования:

Инженер лесопатолог Филиала ФБУ «Рослесозащита» - «ЦЗЛ Тверской области»

ФИО Столбов А.А.

Подпись _____

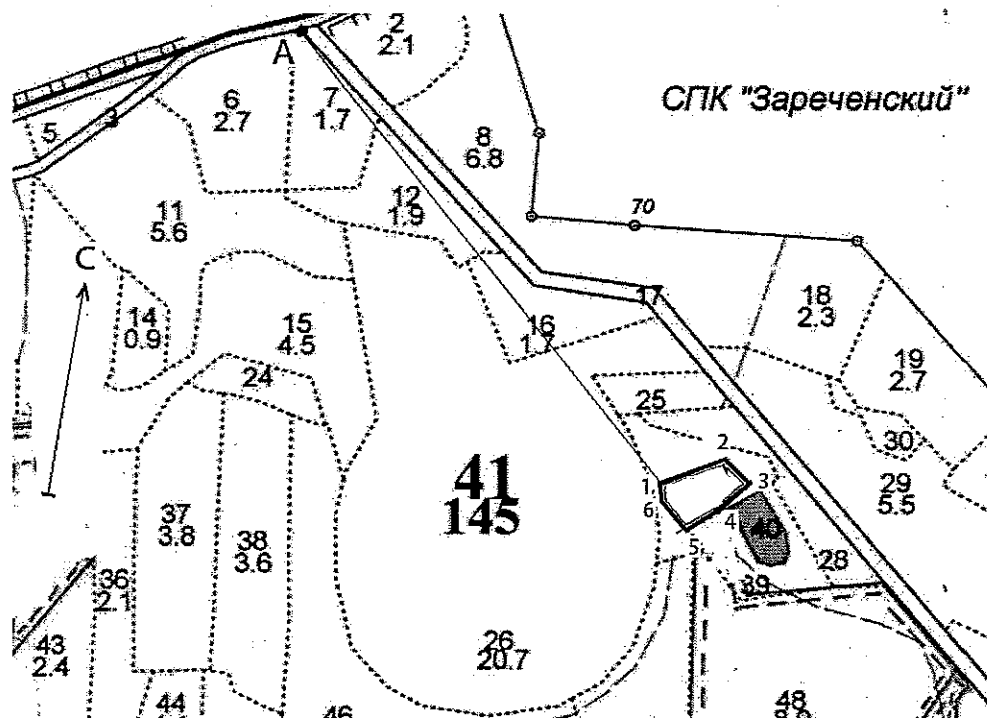


Дата составления документа 28.06.2019 Телефон 8(4822)32-15-77

Приложение 3
К акту лесопатологического обследования

Абрис участка
ГКУ «Бежецкое лесничество Тверской области»
Бережайское участковое лесничество (по л/у Бережайское)
квартал № 41, выдел № 27, всего на площади 0,5 га

Масштаб 1:10 000



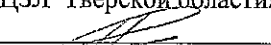
Номера точек	Координаты		Румбы линий	Длина, м
0-1	57°37.3739	036°21.902	ЮВ-50	760
1-2	57°37.395	036°21.342	СВ-57	75
2-3	57°37.410	036°21.451	ЮВ-63	35
3-4	57°37.394	036°21.469	ЮЗ-18	47
4-5	57°37.382	036°21.430	ЮЗ-34	40
5-6	57°37.371	036°21.367	СЗ-55	61
6-1	57°37.380	036°21.348	СЗ-25	19

№ выдела	Ленты(круговые площадки) перечета				
	№ленты(площадки)	Длина, м	Ширина, м	Радиус, м	Площадь, га
27	Сплошной перечет				0,5
				итого.	0,5

От участка, где проводится сплошная санитарная рубка до ближайшего водного объекта(река Бережа длина 33 км., ширина водоохраной зоны 100 м) расстояние 1,4км ,данный участок не попадает под действие Водного кодекса.Выдел 40 искусственный водоём(карьер по добычи песка.)

Условные обозначения: граница СОМ границы ВПП

Исполнитель работ по проведению лесопатологического обследования:

Инженер- лесопатолог Филиала ФБУ «Рослесозащита» -«ЦЗЛ Тверской области»
ФИО Столбов АА. Подпись 

Дата составления документа 28.06.2019 Телефон 8(4822)32-15-77