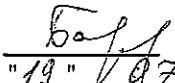


Приложение 2
к приказу Минприроды России
от 16.09.2016 № 480
Форма
"УТВЕРЖДАЮ"
Министр лесного хозяйства Тверской
области


"19" 10/17 2019 г. Барышков В.В.

Акт
лесопатологического обследования № 3240
лесных насаждений Западнодвинского лесничества (лесопарка)
Тверской области (субъекта Российской Федерации)

Способ лесопатологического обследования: 1. Визуальный
2. Инструментальный

Место проведения

Участковое лесничество	Урочище (дача)	Квартал (кварталы)	Выдел (выделы)	Площадь, га
Шапковское	Верховское	10	19	10,0 (5,9)

Лесопатологическое обследование проведено на общей площади 10,0 га.

1. Визуальное лесопатологическое обследование.*

Наземное

Дистанционное

1.1. На площади 10,0 га фактическая таксационная характеристика лесного насаждения соответствует (не соответствует) таксационному описанию (нужное подчеркнуть).

Причины несоответствия _____

Список участков с выявленными несоответствиями приведен в приложении 1 к настоящему Акту.

1.2. Лесные насаждения с нарушенной и утраченной устойчивостью выявлены на площади 5,90 га:

Участковое лесничество	Урочище (дача)	Площадь, га		Причина ослабления (гибели)
		с нарушенной устойчивостью	с утраченной устойчивостью	
Шапковское	Верховское		5,90	466
				358,390.
	Итого		5,90	

Состояние обследованных лесных насаждений приведено в приложениях 1.1-1.4 к Акту в зависимости от метода проведения ЛПО.

1.3. В обследованных лесных участках прогнозируется:

Прогноз	Площадь, га
Ослабление лесных насаждений	
Усыхание лесных насаждений различной степени	
Развитие очагов вредных организмов	

1.4. Обнаружено загрязнение лесного участка отходами и выбросами:

Промышленными

Бытовыми

Вид загрязнения	Размеры загрязнения			Объем, кубм	Площадь загрязнения
	длина, м	ширина, м	высота, м		

ЗАКЛЮЧЕНИЕ

Оценка текущего санитарного и лесопатологического состояния лесных насаждений, назначенные профилактические мероприятия по защите лесов, агитационные мероприятия: В квартале № 10 выделе № 19 на площади 5,90 га участкового лесничества Шапковское наблюдается усыхание насаждения, наличие корневой губки, ложного осинового трутовика, бактериальных заболеваний. Заражения 1-2 категории не выявлено, необходимо проведение инструментального лесопатологического обследования.

На остальной площади (4,10 га) повреждения отсутствуют, насаждение здоровое, мероприятия не назначаются.

Исполнитель работ по проведению лесопатологического обследования:

ФИО _____ лесопатолог Столбов А.А.

Подпись _____

Дата обследования _____

13.06.2019

*Раздел включается в акт, в случае проведения лесопатологического обследования визуальным способом.

2. Инструментальное обследование лесного участка.*

2.1. Фактическая таксационная характеристика лесного насаждения соответствует
(не соответствует) (нужное подчеркнуть) таксационному описанию. Причины несоответствия:

Ведомость лесных участков с выявленными несоответствиями таксационным описаниям приведена в приложении 1 к Акту.

2.2. Состояние насаждений: с нарушенной устойчивостью
с утраченной устойчивостью

причины повреждения:
Губка корневая, Губка корневая

Заселено (отработано) стволовыми вредителями:

Вид вредителя	Порода	Встречаемость (% заселенных деревьев)	Степень заселения (слабая, средняя, сильная)

Повреждено огнём:

Вид пожара	Порода	Состояние корневых лап		Состояние корневой шейки		Подсушивание луба	
		% поврежденных огнём корней	% деревьев с данным повреждением	ожог корневой шейки по окружности (1/4; 2/4; 3/4; более 3/4)	% деревьев с данным повреждением	по окружности (1/4; 2/4; 3/4; более 3/4)	% деревьев с данным повреждением

Поражено болезнями:

Вид	Порода	Встречаемость (% поражённых деревьев)	Степень поражения (слабая, средняя, сильная)
Губка корневая	Ель	13	слабая
Бактериальные заболевания	Береза	1	
Трутовик ложный осиновый	Осина	14	слабая
Губка корневая	Сосна	5	слабая

2.3. Выборке подлежит 41,7 % деревьев, 40,6 % от запаса

в том числе:

ослабленных	_____ %,	(причины назначения)	_____ ;
сильно ослабленных	<u>7,0</u> %,	(причины назначения)	358 ;
усыхающих	<u>20,2</u> %,	(причины назначения)	466 390 358 ;
свежего сухостоя	<u>4,8</u> %,		
свежего ветровала:	<u>2,8</u> %,		
свежего бурелома	<u>0,6</u> %,		
старого ветровала:	<u>0,7</u> %,		
старого бурелома	_____ %,		
старого сухостоя	<u>4,5</u> %,		
аварийных	_____ %.		

358 - Трутовик ложный осиновый

466 - Губка корневая

390 - Бактериальные заболевания

358 - Трутовик ложный осиновый

2.4. Полнота лесного насаждения после уборки деревьев, подлежащих рубке, составит
Критическая полнота для данной категории лесных насаждений составляет

0,3
0,5

ЗАКЛЮЧЕНИЕ

С целью предотвращения негативных процессов или снижения ущерба от их воздействия назначено:

Участковое лесничество	Урочище (дача)	Квартал	Выдел	Площадь выдела, га	Вид мероприятия	Площадь мероприятия, га	Порода	Запас на выдел, куб.м	Крайние сроки проведения
Шапковское	Верховское	10	19	10	ССР	5,9	Е,С,Б,О С	1564	2019

Ведомость перечета деревьев, назначенных в рубку, и лесного участка прилагаются (приложение 2 и 3 к Акту).

Меры по обеспечению возобновления:

искусственное лесовозобновление

Мероприятия, необходимые для предупреждения повреждения или поражения смежных насаждений

Своевременное проведение санитарно-оздоровительных мероприятий. Надзор за состоянием смежных насаждений

Сведения для расчета степени повреждения:

год образования старого сухостоя Прошлые года ;
основная причина повреждения древесины 466 ;
дата проведения обследований 13.06.2019 ;

Исполнитель работ по проведению лесопатологического обследования:

ФИО Столбов А.А.

Подпись



Должность лесопатолог

Организация Филиал ФБУ "Рослесозащита"- "Центр защиты леса Тверской области"

* Раздел включается в акт в случае проведения лесопатологического обследования обследования инструментальным способом.

* 466 - Губка корневая

Приложение 1.1
к акту лесопатологического обследования

Результаты проведения лесопатологического обследования лесных насаждений за

13.06.2019 г.

Субъект Российской Федерации
Участковое лесничество

Тверская область
Шапоковское

Лесничество (лесопарк)
Урочища (лесная дача)

Западнодвинское
Верховское

№	Итого	Исследуемые насаждения				№ участка	Лесничество	Категория заповедных лесов	№ участка лесопатологического выдела	Площадь лесопатологического выдела, га	Таксационная характеристика								Число деревьев на пробе, шт.	Распределение запаса насаждения по категориям состояния деревьев, %								Признаки повреждения деревьев	Доля поврежденных деревьев, %	Почва, %	Причина ослабления, повреждения	Подожит рубке, %	Назначенные мероприятия											
		состав	порода	возраст	средняя высота, м						средний диаметр, см	тип леса	полнота	тонн/га	запас, км/га	без признаков ослабления	ослабленные	сильно ослабленные		убыточные	свежий сухой	старый сухой	свежий ветровал	старый ветровал	свежий буреюм	старый буреюм	старый буреюм							свежий буреюм	старый буреюм	аварийные деревья								
1	10	19	10,0				0	1	5,90	7	8	9	10	11	12	13	14	15	16	17	18	19	20	21	22	23	24	25	26	27	28	29	30	31	32	33	34	Площадь, га	вид	Назначенные мероприятия				
											4Е		90	27	32	БКС	0,5	1	260	47	5,1	18	19	20	21	22	23	24	25	26	27	28	29	30	31	32	33	34	5,90	ССР				
											1С										20	2,1	18	19	20	21	22	23	24	25	26	27	28	29	30	31	32	33	34	15,3				
											2Б										36	3,1	18	19	20	21	22	23	24	25	26	27	28	29	30	31	32	33	34	6,2				
											3ОС										36	6,1	18	19	20	21	22	23	24	25	26	27	28	29	30	31	32	33	34	1,7				
																					36	6,1	18	19	20	21	22	23	24	25	26	27	28	29	30	31	32	33	34	17,4				
																					139	16,4	15,1	34,5	20,6	4,8	4,5	2,8	0,7	0,6					41,7	40,6								

Показатели, не соответствующие таксационному описанию отмечаются "*".
Исполнитель работ по проведению лесопатологического обследования:

ФИО **Столбов А.А.** Подпись

Должность **лесопатолог**

Организация **Филиал ФБУ "Рослесозащита" - "Центр защиты леса Тверской области"**

Дата составления документа **17.07.2019** Телефон **32-15-77**

- 466 - Губка корневая
- 390 - Бактериальные заболевания
- 358 - Трутовик ложный осиновый
- 832 - Наличие гнили
- 801 - Наличие плодовых тел на стволе
- 503 - Декромация хвои, листья (патологическая) (51-75%)
- 504 - Декромация хвои, листья (патологическая) (>75%)

13.06.2019 г.

Результаты проведения лесопатологического обследования лесных насаждений за

Субъект Российской Федерации
Участковое лесничество

Тверская область
Шапковское

Лесничество (лесопарк)
Урочища (лесная дача)

Западнодвинское
Верховское

Номер квартала	Номер выдела	Площадь выдела, га	Лесное назначение лесов	Категория защитных лесов	Номер лесопатологического выдела	Площадь лесопатологического выдела, га	Таксационная характеристика								Число деревьев на пробе, шт.	Распределение запаса насаждения по категориям состояния деревьев, %										Признаки повреждения деревьев	Доля поврежденных деревьев, %	Причина ослабления, повреждения	Поджег рубке, %	Назначенные мероприятия						
							состав	порода	возраст	средняя высота, м	средний диаметр, см	тип леса	полнота	тоннет		запас, км/га	без признаков ослабления	ослабленные	сильно ослабленные	убыточные	свежий сухой	старый сухой	свежий ветровал	старый ветровал	свежий бурелом						старый бурелом	аварийные деревья	Признаки повреждения деревьев	Доля поврежденных деревьев, %	Причина ослабления, повреждения	Поджег рубке, %
10	19	10,0	Экшпугационные леса	0	2	4,10	4Е	90	27	32	ЕККС	0,5	1	260	17	18	19	20	21	22	23	24	25	26	27	28	29	30	31	32	33	34				
							1С									6,0	3,0	0,8		0,2								1,0								
							2Б									14,0	5,0	0,5		0,5								0,2								
							3ЮС									23,0	5,8	1,0		0,2								1,2								
																63,0	25,8	9,3										2,9								
Итого																																				

Показатели, не соответствующие таксационному описанию отмечаются "#".

Исполнитель работ по проведению лесопатологического обследования:

ФИО Столбов А.А. Подпись

Должность лесопатолог

Организация Филиал ФБУ "Рослесозащита" - "Центр защиты леса Тверской области"

Дата составления документа 17.07.2019 Телефон 32-15-77

**Ведомость перечета деревьев назначенных в рубку
Временная пробная площадь**

Субъект РФ Тверская область
Лесничество (лесопарк) Западнодвинское Шапковское Верховское
Квартал 10 Выдел 19 Площадь, 5,90 га,
Номер очага вредных организмов _____ Размер пробной площади 0,60 га,
Перечет ленточный перечень

Таксационная характеристика:

тип леса ЕКИС состав 4Е1С2Б3Ое возраст 90 бонитет 1
полнота 0,5 запас на га 260 искусственное лесовозобновление

Время и причина ослабления насаждения:

Прошлые года

губка корневая, бактериальные заболевания, трутовик ложный осиновый, наличие гнили, наличие плодовых тел на стволе, дехромация хвои, листвы (патологическая) (51-75%), дехромация хвои, листвы (патологическая) (>75%)

Тип очага вредных организмов: эпизодический, хронический (подчеркнуть)
Фаза развития очага: начальная, нарастания численности, собственно вспышка, кризис
(подчеркнуть)


Состояние лесного насаждения, намечаемые мероприятия: сильно ослабленное
ССР

Средневзвешенная категория состояния насаждения составляет 2,99

ССР - Сплошная санитарная рубка

Исполнитель работ по проведению лесопатологического обследования:

Дата составления документа: 17.07.2019 Телефон 32-15-77

ФИО Столбов А.А. Подпись 
Должность лесопатолог
Организация Филиал ФБУ "Рослесозащита"- "Центр защиты леса Тверской области"

ВЕДОМОСТЬ ПЕРЕЧЕТА ДЕРЕВЬЕВ

Порода: Ель		Количество деревьев по категориям состояния, шт.															Всего деревьев по ступеням толщины		
Ступени толщины, см		I	II	III	IV		V		VI			ветровал, бурелом			аварийные деревья			шт.	в том числе подлежат рубке, %
					НЗ	З	НЗ	З	НЗ	З	О	НЗ	З	О	НЗ	З	О		
		2	3	4	5	6	7	8	9	10	11	12	13	14	15	16	17	18	19
8																			
12																			
16																			
20																			
24			1	2	3				1			1						8	63
28	1	1	1	1			1		1									6	50
32	1	2	3	1			1		1									9	33
36		2	3	3														8	38
40	1	1	3	2			1											8	38
44	1	1	2	1														5	20
48	1			2														3	67
52																			
56																			
60																			
Итого число стволов, шт.		5	8	14	13		3		3			1						47	20,0
Итого, % от числа стволов		3,6	5,8	10,1	9,4		2,2		2,2			0,7						34	14,4
Итого запас, кубм		8,2	9,8	18,3	18,1		3,5		2,3			0,5						61	24,4
Итого, % от запаса		5,1	6,1	11,7	11,4		2,2		1,4			0,3						38	15,3

Порода: Сосна		Количество деревьев по категориям состояния, шт.															Всего деревьев по ступеням толщины		
Ступени толщины, см		I	II	III	IV		V		VI			ветровал, бурелом			аварийные деревья			шт.	в том числе подлежат рубке, %
					НЗ	З	НЗ	З	НЗ	З	О	НЗ	З	О	НЗ	З	О		
		2	3	4	5	6	7	8	9	10	11	12	13	14	15	16	17	18	19
8																			
12																			
16																			
20																			
24												1						1	100
28	1	1	2	1			1		1			1						8	50
32	1	1										1						3	33
36			1	1			1											3	67
40									1									1	100
44	1		1	1														3	33
48			1															1	
52																			
56																			
Итого число стволов, шт.		3	2	5	3		2		2			3						20	10,0
Итого, % от числа стволов		2,2	1,4	3,6	2,2		1,4		1,4			2,2						14	7,2
Итого запас, кубм		3,4	1,6	6,5	3,7		1,9		2,2			2,1						21	9,9
Итого, % от запаса		2,1	1,0	4,1	2,3		1,2		1,4			1,3						13	6,2

Порода: Береза

Ступени толщины, см	Количество деревьев по категориям состояния, шт.																Всего деревьев по ступеням толщины	
	I	II	III	IV		V		VI			ветровал, бурелом			аварийные деревья			шт.	в том числе подлежат рубке, %
				НЗ	З	НЗ	З	НЗ	З	О	НЗ	З	О	НЗ	З	О		
1	2	3	4	5	6	7	8	9	10	11	12	13	14	15	16	17	18	19
8																		
12																		
16																		
20											1						1	100
24	1	3	1			1		1			1						8	38
28	1	1	3	1													6	
32	1	1	5								1						8	13
36	1	2	3														6	
40	1	1	5														7	
44																		
48																		
52																		
56																		
60																		
Итого число стволов, шт.	5	8	17	1		1		1			3						36	5,0
Итого, % от числа стволов	3,6	5,8	12,2	0,7		0,7		0,7			2,2						26	3,6
Итого запас, кубм	4,9	7,1	18,7	0,7		0,5		0,5			1,7						34	2,7
Итого, % от запаса	3,1	4,5	11,7	0,4		0,3		0,3			1,1						21	1,7

Порода: Осина

Ступени толщины, см	Количество деревьев по категориям состояния, шт.																Всего деревьев по ступеням толщины	
	I	II	III	IV		V		VI			ветровал, бурелом			аварийные деревья			шт.	в том числе подлежат рубке, %
				НЗ	З	НЗ	З	НЗ	З	О	НЗ	З	О	НЗ	З	О		
1	2	3	4	5	6	7	8	9	10	11	12	13	14	15	16	17	18	19
8																		
12																		
16																		
20																		
24	2	1	1	1		1					1						7	57
28			2					1			1						4	100
32	1	1	2	1							1						6	67
36	2	2	1	1		1											7	43
40	2	1	1	2				1									7	57
44	1		1	1													3	67
48			1	1													2	100
52																		
56																		
60																		
Итого число стволов, шт.	8	5	9	7		2		2			3						36	23,0
Итого, % от числа стволов	5,8	3,6	6,5	5,0		1,4		1,4			2,2						26	16,5
Итого запас, кубм	9,7	5,6	11,2	10,4		1,8		2,3			2,2						43	27,9
Итого, % от запаса	6,1	3,5	7,0	6,5		1,1		1,4			1,4						27	17,4

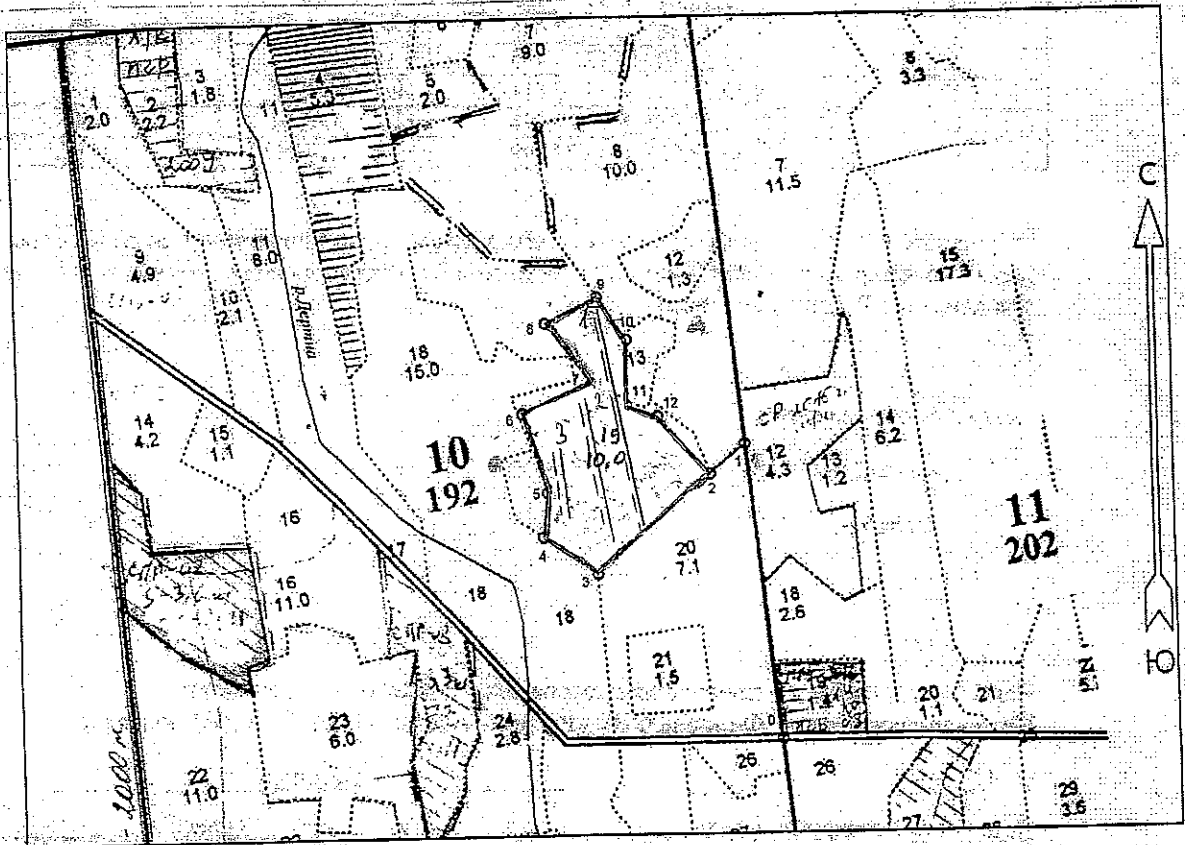
Итоговая

Ступени толщины, см	Количество деревьев по категориям состояния, шт.																Всего деревьев по ступеням толщины	
	I	II	III	IV		V		VI			ветровал, бурелом			аварийные деревья			шт.	в том числе подлежат рубке, %
				НЗ	З	НЗ	З	НЗ	З	О	НЗ	З	О	НЗ	З	О		
1	2	3	4	5	6	7	8	9	10	11	12	13	14	15	16	17	18	19
8																		
12																		
16																		
20											1						1	100
24	3	5	4	4		2		2			4						24	54
28	3	3	8	3		2		3			2						24	46
32	4	5	10	2		1		1			3						26	35
36	3	6	8	5		2											24	33
40	4	3	9	4		1		2									23	35
44	3	1	4	3													11	36
48	1		2	3													6	67
52																		
56																		
60																		
Итого число стволов, шт.	21	23	45	24		8		8			10						139	58,0
Итого, % от числа стволов	15,2	16,6	32,4	17,3		5,7		5,7			7,3						100	41,7
Итого запас, кубм	26,2	24,1	54,7	32,9		7,7		7,3			6,5						159	64,9
Итого, % от запаса	16,4	15,1	34,5	20,6		4,8		4,5			4,1						100	40,6

Примечание: НЗ - незаселенное, З - заселенное, О - отработанное вредителями.
Средняя по породе: Ель-3,07; Сосна-3,36; Береза-2,68; Осина-2,95

Абрис участка
ГКУ Тверской области «Западновинское лесничество Тверской области»
Бельский отдел лесного хозяйства Шапковское (Верховское) участковое лесничество
квартал 10 выдел 19, площадь 5,9 га

М 1:10000



№ выдела	Ленты (круговой площадки) перечета				
	№ ленты (площадки)	длина, м	ширина, м	радиус, м	площадь, га
19	1	300	10		0,30
19	2	200	10		0,20
19	3	100	10		0,10
				итого	0,60

Номера точек	Координаты	Румбы линий	Длина, м
0	N 55,52,945 E 33,27,958	0-1 СЗ:6°	450
1	N 55,52,944 E 33,27,905	1-2 ЮЗ:50°	70
2	N 55,52,915 E 33,27,816	2-3 ЮЗ:50°	230
3	N 55,52,886 E 33,27,717	3-4 СЗ:56°	100
4	N 55,52,920 E 33,27,632	4-5 СВ:7°	67
5	N 55,52,957 E 33,27,654	5-6 СЗ:17°	125
6	N 55,53,025 E 33,27,635	6-7 СВ:68°	117
7	N 55,53,041 E 33,27,739	7-8 СЗ:37°	116
8	N 55,53,087 E 33,27,695	8-9 СВ:64°	90
9	N 55,53,108 E 33,27,776	9-10 ЮВ:34°	80
10	N 55,53,071 E 33,27,811	10-11 ЮЗ:1°	100
11	N 55,53,018 E 33,27,798	11-12 ЮВ:71°	50
12	N 55,52,958 E 33,27,899	12-2 ЮВ:42°	117

От участка, где проводится сплошная санитарная рубка, до ближайшего водного объекта (река - водоохранная зона 50 метров) расстояние 90 метров, данный участок не попадает под действие Водного кодекса.

Условные обозначения:

— - границы СОМ

--- - границы ВПП

Исполнитель работ по проведению лесопатологического обследования:

Инженер-лесопатолог Филиала ФБУ «Рослесозащита» - ЦЗЛ Тверской области

Ф.И.О. Смаилов А.А.

Подпись

Дата составления документа

17.07.2019

Телефон

32-15-97

