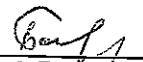


Приложение 2
к приказу Минприроды России
от 16.09.2016 № 480
Форма
"УТВЕРЖДАЮ"
Министр лесного хозяйства Тверской
области


"25" / 07 2019 г. Барышков В.В.

Акт
лесопатологического обследования № 3248
лесных насаждений Западнодвинского лесничества (лесопарка)
Тверской области (субъекта Российской Федерации)

Способ лесопатологического обследования:

1. Визуальный
2. Инструментальный

Место проведения

Участковое лесничество	Урочище (дача)	Квартал (кварталы)	Выдел (выделы)	Площадь, га
Демяховское		183	16	6,1 (5,1)

Лесопатологическое обследование проведено на общей площади 6,1 га.

1. Визуальное лесопатологическое обследование.*

Наземное

Дистанционное

1.1. На площади 6,1 га фактическая таксационная характеристика лесного насаждения соответствует (не соответствует) таксационному описанию (нужное подчеркнуть).

Причины несоответствия _____

Список участков с выявленными несоответствиями приведен в приложении 1 к настоящему Акту.

1.2. Лесные насаждения с нарушенной и утраченной устойчивостью выявлены на площади 5,10 га:

Участковое лесничество	Урочище (дача)	Площадь, га		Причина ослабления (гибели)
		с нарушенной устойчивостью	с утраченной устойчивостью	
Демяховское			5,10	466
				358,390.
	Итого		5,10	

Состояние обследованных лесных насаждений приведено в приложениях 1.1-1.4 к Акту в зависимости от метода проведения ЛПО.

1.3. В обследованных лесных участках прогнозируется:

Прогноз	Площадь, га
Ослабление лесных насаждений	
Усыхание лесных насаждений различной степени	
Развитие очагов вредных организмов	

1.4. Обнаружено загрязнение лесного участка отходами и выбросами:

Промышленными

Бытовыми

Вид загрязнения	Размеры загрязнения			Объем, кубм	Площадь загрязнения
	длина, м	ширина, м	высота, м		

ЗАКЛЮЧЕНИЕ

Оценка текущего санитарного и лесопатологического состояния лесных насаждений, назначенные профилактические мероприятия по защите лесов, агитационные мероприятия:

В квартале № 183 выделе № 16 на площади 5,10 га участкового лесничества Демяховское наблюдается усыхание насаждения, наличие корневой гнили, ложного осинового трутовика, бактериальных заболеваний. Заражения 1-2 категории не выявлено, необходимо проведение инструментального лесопатологического обследования.

На остальной площади (1,00 га) повреждения отсутствуют, насаждение здоровое, мероприятия не назначаются.

Исполнитель работ по проведению лесопатологического обследования:

ФИО лесопатолог Столбов А.А.

Подпись _____

Дата обследования

13.06.2019.

*Раздел включается в акт, в случае проведения лесопатологического обследования визуальным способом.

2. Инструментальное обследование лесного участка.*

2.1. Фактическая таксационная характеристика лесного насаждения соответствует
(не соответствует) (нужное подчеркнуть) таксационному описанию. Причины несоответствия:

Ведомость лесных участков с выявленными несоответствиями таксационным описаниям
приведена в приложении 1 к Акту.

2.2. Состояние насаждений: с нарушенной устойчивостью
с утраченной устойчивостью

причины повреждения:
Губка корневая, Трутовик ложный осиновый

Заселено (отработано) стволовыми вредителями:

Вид вредителя	Порода	Встречаемость (% заселенных деревьев)	Степень заселения (слабая, средняя, сильная)

Повреждено огнём:

Вид пожара	Порода	Состояние корневых лап		Состояние корневой шейки		Подсушивание луба	
		% поврежденных огнём корней	% деревьев с данным повреждением	ожог корневой шейки по окружности (1/4; 2/4; 3/4; более 3/4)	% деревьев с данным повреждением	по окружности (1/4; 2/4; 3/4; более 3/4)	% деревьев с данным повреждением

Поражено болезнями:

Вид	Порода	Встречаемость (% поражённых деревьев)	Степень поражения (слабая, средняя, сильная)
Губка корневая	Ель	23	средняя
Бактериальные заболевания	Береза	1	
Трутовик ложный осиновый	Осина	13	слабая

2.3. Выборке подлежит 44,2 % деревьев, 46,9 % от запаса

в том числе:

ослабленных _____ %, (причины назначения) _____ ;
 сильно ослабленных 6,8 %, (причины назначения) _____ ;
 усыхающих 25,9 %, (причины назначения) _____ ;
 свежего сухостоя 4,6 %, _____ ;
 свежего ветровала: 3,2 %, _____ ;
 свежего бурелома _____ %, _____ ;
 старого ветровала: 2,3 %, _____ ;
 старого бурелома _____ %, _____ ;
 старого сухостоя 4,1 %, _____ ;
 аварийных _____ %.

466	358	390
-----	-----	-----

466 - Губка корневая

358 - Трутовик ложный осиновый

390 - Бактериальные заболевания

2.4. Полнота лесного насаждения после уборки деревьев, подлежащих рубке, составит 0,4
Критическая полнота для данной категории лесных насаждений составляет 0,5

ЗАКЛЮЧЕНИЕ

С целью предотвращения негативных процессов или снижения ущерба от их воздействия назначено:

Участковое лесничество	Урочище (дача)	Квартал	Выдел	Площадь выдела, га	Вид мероприятия	Площадь мероприятия, га	Порода	Запас на выдел, куб.м	Крайние сроки проведения
Демяховское		183	16	6,1	ССР	5,1	Б,ОС,Б	1510	2019

Ведомость перечета деревьев, назначенных в рубку, и лесного участка прилагаются (приложение 2 и 3 к Акту).

Меры по обеспечению возобновления:

искусственное лесовозобновление

Мероприятия, необходимые для предупреждения повреждения или поражения смежных насаждений

Своевременное проведение санитарно-оздоровительных мероприятий. Надзор за состоянием смежных насаждений

Сведения для расчета степени повреждения:

год образования старого сухостоя Прошлые года ;

основная причина повреждения древесины 466 ;

дата проведения обследований 13.06.2019. ;

Исполнитель работ по проведению лесопатологического обследования:

ФИО Столбов А.А.

Подпись

Должность лесопатолог

Организация Филиал ФБУ "Рослесозащита"- "Центр защиты леса Тверской области"

* Раздел включается в акт в случае проведения лесопатологического обследования обследования инструментальным способом.

* 466 - Губка корневая

**Ведомость перечета деревьев назначенных в рубку
Временная пробная площадь**

Субъект РФ Тверская область
Лесничество (лесопарк) Западнодвинское Демяховское
Квартал 183 Выдел 16 Площадь, 5,10 га,
Номер очага вредных организмов _____ Размер пробной площади 0,50 га,
Перечет ленточный перечет

Таксационная характеристика:

тип леса Екис состав 7Е2Ос1В возраст 75 бонитет 1
полнота 0,7 запас на га 290 искусственное лесовозобновление

Время и причина ослабления насаждения:

Прошлые года
губка корневая, трутовик ложный осиновый, бактериальные заболевания, наличие гнили, наличие плодовых тел на стволе, дехромация хвои, листовы (патологическая) (51-75%), дехромация хвои, листовы (патологическая) (>75%)

Тип очага вредных организмов:

эпизодический, хронический (подчеркнуть)
Фаза развития очага: начальная, нарастания численности, собственно вспышка, кризис
(подчеркнуть)

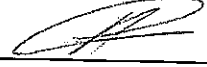
Состояние лесного насаждения, намечаемые мероприятия:

ССР сильно ослабленное
Средневзвешенная категория состояния насаждения составляет 3,13

ССР - Сплошная санитарная рубка

Исполнитель работ по проведению лесопатологического обследования:

Дата составления документа: 12.07.2019. Телефон 32-15-77

ФИО Столбов А.А. Подпись 
Должность лесопатолог
Организация Филиал ФБУ "Рослесозащита" - "Центр защиты леса Тверской области"

Порода: береза		Количество деревьев по категориям состояния, шт.															Всего деревьев по ступеням толщины	
Ступени толщины, см	I	II	III	IV		V		VI			ветровал, бурелом			аварийные деревья			шт.	в том числе подлежат рубке, %
				НЗ	З	НЗ	З	НЗ	З	О	НЗ	З	О	НЗ	З	О		
1	2	3	4	5	6	7	8	9	10	11	12	13	14	15	16	17	18	19
8																		
12																		
16																		
20	1		3															
24		2	1	1		1					1						4	
28		1	3					1			1						6	33
32		2	1														6	33
36	1		3														3	
40																	4	
44																		
48																		
52																		
56																		
60																		
Итого число стволов, шт.	2	5	11	1		1		1			2						23	4,0
Итого, % от числа стволов	1,1	2,7	5,9	0,5		0,5		0,5			1,1						12	2,2
Итого запас, кубм	1,5	3,5	8,0	0,5		0,5		0,7			1,1						16	2,3
Итого, % от запаса	1,0	2,4	5,4	0,3		0,3		0,5			0,7						11	1,5

Итоговая

Ступени толщины, см	Количество деревьев по категориям состояния, шт.																Всего деревьев по ступеням толщины		
	I	II	III	IV		V		VI			ветровал, бурелом			аварийные деревья			шт.	в том числе подлежат рубке, %	
				НЗ	З	НЗ	З	НЗ	З	О	НЗ	З	О	НЗ	З	О			
1	2	3	4	5	6	7	8	9	10	11	12	13	14	15	16	17	18	19	
8																			
12																			
16	2	3	5	2															
20	4	2	10	2														12	17
24	5	5	10	11							2							20	20
28	5	8	15	10			3			1	3							38	53
32	6	5	10	6			2			1	2							44	48
36	3	1	9	8			2			2	1							31	42
40	1	1	3	3							3							28	57
44	1	1	1	2														8	38
48																		5	60
52																			
56																			
60																			
Итого число стволов, шт.	27	26	63	44			8			7			11					186	82,0
Итого, % от числа стволов	14,5	14,0	33,9	23,6			4,3			3,8			5,9					100	44,2
Итого запас, кубм	21,7	18,8	47,5	38,9			6,8			6,1			8,3					148	69,7
Итого, % от запаса	14,6	12,7	32,3	26,2			4,6			4,1			5,5					100	46,9

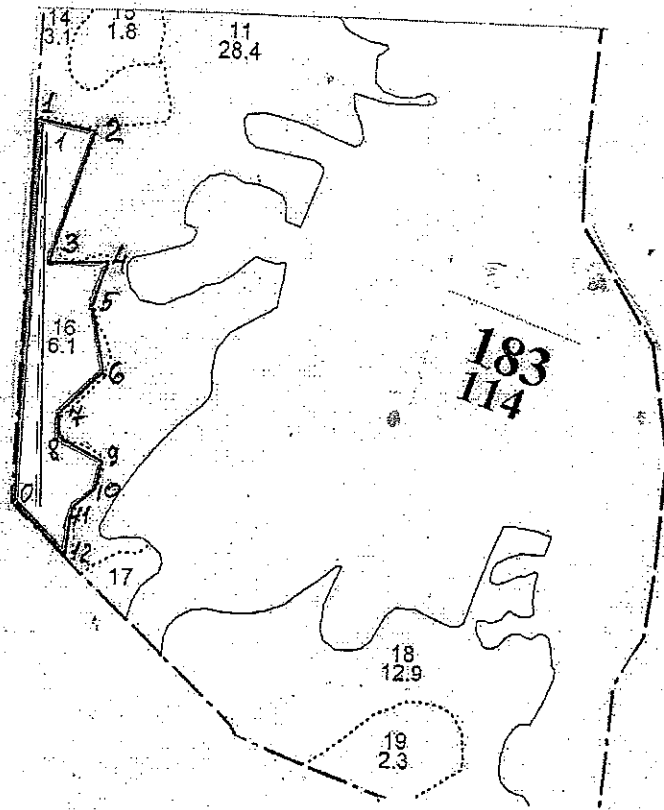
Примечание: НЗ - незаселенное, З - заселенное, О - отработанное вредителями.
Средняя по породе: Ель-3,08; Осина-3,43; Береза-2,91

Абрис участка

ДЕМЯХОВСКОЕ участковое лесничество

кв. 183, выд. 16, пл. 5,1 га

М 1:10000



№ выдела	Ленты (круговой площадки) перечета				
	№ ленты (площадки)	длина, м	ширина, м	радиус, м	площадь, га
16	1	500	10		0,50
				итого	0,50

Номера точек	Координаты	Румбы линий	Длина, м
0	N55,45,598E32,23,930	0-1 СЗ:6°	580
1	N55,45,918E32,23,941	1-2 ЮВ:87°	90
2	N55,45,906E32,24,015	2-3 ЮЗ:12°	200
3	N55,45,800E32,23,970	3-4 СВ:78°	90
4	N55,45,800E32,24,053	4-5 ЮЗ:10°	80
5	N55,45,762E32,24,025	5-6 ЮВ:20°	100
6	N55,45,704E32,24,044	6-7 ЮЗ:40°	100
7	N55,45,667E32,23,977	7-8 ЮВ:0°	30
8	N55,45,647E32,23,976	8-9 ЮВ:70°	80
9	N55,45,689E32,24,043	9-10 ЮВ:0°	50

10	N55,45,602E32,24,024	10-11 ЮЗ:50°	40
11	N55,45,589E32,24,000	11-12 ЮВ:0°	60
12	N55,45,557E32,24,000	12-0 СЗ:53°	100

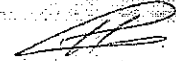
Условные обозначения — граница СОМ == пробная площадь

Исполнитель работ по проведению лесопатологического обследования:

Ф.И.О.

Смолов А.А.

Подпись



Дата составления документа

12.07.2019

Телефон

32-15-77