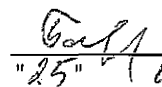


Приложение 2
к приказу Минприроды России
от 16.09.2016 № 480
Форма
"УТВЕРЖДАЮ"
Министр лесного хозяйства Тверской
области

 Барышков В.В.
"25" 07 2019 г.

Акт
лесопатологического обследования № 3287
лесных насаждений Западнодвинского лесничества (лесопарка)
Тверской области (субъекта Российской Федерации)

Способ лесопатологического обследования: 1. Визуальный
2. Инструментальный

Место проведения

Участковое лесничество	Урочище (дача)	Квартал (кварталы)	Выдел (выделы)	Площадь, га
Демяховское		193	12	53,1 (7,4)
Демяховское		193	12	53,1 (5,4)

Лесопатологическое обследование проведено на общей площади 53,1 га.

1. Визуальное лесопатологическое обследование.*

Наземное

Дистанционное

1.1. На площади 53,1 га фактическая таксационная характеристика лесного насаждения соответствует (не соответствует) таксационному описанию (нужное подчеркнуть).

Причины несоответствия _____

Список участков с выявленными несоответствиями приведен в приложении 1 к настоящему Акту.

1.2. Лесные насаждения с нарушенной и утраченной устойчивостью выявлены на площади 12,80 га:

Участковое лесничество	Урочище (дача)	Площадь, га		Причина ослабления (гибели)
		с нарушенной устойчивостью	с утраченной устойчивостью	
Демяховское			12,80	466
				358,390.357.
Итого			12,80	

Состояние обследованных лесных насаждений приведено в приложениях 1.1-1.4 к Акту в зависимости от метода проведения ЛПО.

1.3. В обследованных лесных участках прогнозируется:

Прогноз	Площадь, га
Ослабление лесных насаждений	
Усыхание лесных насаждений различной степени	
Развитие очагов вредных организмов	

1.4. Обнаружено загрязнение лесного участка отходами и выбросами:

Промышленными

Бытовыми

Вид загрязнения	Размеры загрязнения			Объем, кубм	Площадь загрязнения
	длина, м	ширина, м	высота, м		

ЗАКЛЮЧЕНИЕ

Оценка текущего санитарного и лесопатологического состояния лесных насаждений, назначенные профилактические мероприятия по защите лесов, агитационные мероприятия: В квартале № 193 выделе № 12 на площади 12,80 га участкового лесничества Демяховское наблюдается усыхание насаждения, наличие корневой губки, ложного осинового трутовика, окаймленного трутовика, бактериальных заболеваний. Заражения 1-2 категории не выявлено, необходимо проведение инструментального лесопатологического обследования.

На остальной площади (40,30 га) повреждения отсутствуют, насаждение здоровое, мероприятия не назначаются.

Исполнитель работ по проведению лесопатологического обследования:

ФИО _____ лесопатолог Столбов А.А.

Подпись _____

Дата обследования _____

12.06.2019.

*Раздел включается в акт, в случае проведения лесопатологического обследования визуальным способом.

2. Инструментальное обследование лесного участка.*

2.1. Фактическая таксационная характеристика лесного насаждения соответствует
(не соответствует) (нужное подчеркнуть) таксационному описанию. Причины несоответствия:

Ведомость лесных участков с выявленными несоответствиями таксационным описаниям приведена в приложении 1 к Акту.

2.2. Состояние насаждений: с нарушенной устойчивостью
с утраченной устойчивостью

причины повреждения:
Губка корневая, Бактериальные заболевания

Заселено (отработано) стволовыми вредителями:

Вид вредителя	Порода	Встречаемость (% заселенных деревьев)	Степень заселения (слабая, средняя, сильная)

Повреждено огнём:

Вид пожара	Порода	Состояние корневых лап		Состояние корневой шейки		Подсушивание луба	
		% поврежденных отём корней	% деревьев с данным повреждением см	Ожог корневой шейки по окружности (1/4; 2/4; 3/4; 3/4)	% деревьев с данным повреждением см	по окружности (1/4; 2/4; 3/4; более 3/4)	% деревьев с данным повреждением см

Поражено болезнями:

Вид	Порода	Встречаемость (% поражённых деревьев)	Степень поражения (слабая, средняя, сильная)
Губка корневая	Ель	21	средняя
Бактериальные заболевания	Береза	2	
Трутовик ложный осиновый	Осина	5	
Трутовик окаймленный	Ольха серая	1	

2.3. Выборке подлежат 36,5 % деревьев, 43,3 % от запаса

в том числе:

ослабленных _____ %, (причины назначения) _____ ;
 сильно ослабленных 2,3 %, (причины назначения) _____ ;
 усыхающих 23,0 %, (причины назначения)

466	357	390
-----	-----	-----

 ;
 свежего сухостоя 6,2 %;
 свежего ветровала: 4,3 %;
 свежего бурелома _____ %;
 старого ветровала: 2,6 %;
 старого бурелома _____ %;
 старого сухостоя 4,9 %;
 аварийных _____ %.

466 - Губка корневая

357 - Трутовик окаймленный

390 - Бактериальные заболевания

2.4. Полнота лесного насаждения после уборки деревьев, подлежащих рубке, составит _____
Критическая полнота для данной категории лесных насаждений составляет _____

0,3
0,5

ЗАКЛЮЧЕНИЕ

С целью предотвращения негативных процессов или снижения ущерба от их воздействия назначено:

Участковое лесничество	Урочище (дача)	Квартал	Выдел	Площадь выдела, га	Вид мероприятия	Площадь мероприятия, га	Порода	Запас на выдел, куб.м	Крайние сроки проведения
Демяховское		193	12	53,1	ССР	5,4	Б,Б,ОС, ОЛС	1339	2019

Ведомость перечета деревьев, назначенных в рубку, и лесного участка прилагаются (приложение 2 и 3 к Акту).

Меры по обеспечению возобновления:

искусственное лесовозобновление

Мероприятия, необходимые для предупреждения повреждения или поражения смежных насаждений

Своевременное проведение санитарно-оздоровительных мероприятий. Надзор за состоянием смежных насаждений

Сведения для расчета степени повреждения:

год образования старого сухостоя Прошлые года ;
основная причина повреждения древесины 466 ;
дата проведения обследований 12.06.2019. ;

Исполнитель работ по проведению лесопатологического обследования:

ФИО Столбов А.А.

Подпись

Должность лесопатолог

Организация Филиал ФБУ "Рослесозащита"- "Центр защиты леса Тверской области"

* Раздел включается в акт в случае проведения лесопатологического обследования обследования инструментальным способом.

* 466 - Губка корневая

Приложение 1.1

к акту лесопатологического обследования

12.06.2019. г.

Результаты проведения лесопатологического обследования лесных насаждений за

Лесничество (лесопарк) Западнодвинское
Урочища (лесная дача)

Гверская область Тверское лесничество
Демяховское

№	№ квартала	№ выдела	№ выдела, га	Таксационная характеристика						№ выдела	№ участка	№ выдела	Распределение запаса насаждения по категориям состояния деревьев, %										Признаки повреждения деревьев	Доля поврежденных деревьев, %	Причина ослабления, повреждения	Полежит рубке, %	Назначенные мероприятия								
				№ квартала	№ выдела	№ выдела, га	состав	возраст	средняя высота, м				средний диаметр, см	тип леса	полнота	бонитет	запас, км/га	число деревьев на пробе, шт.	без признаков ослабления	ослабленные	сильно ослабленные	убывающие						свежий сухой	старый сухой	свежий ветровал	старый ветровал	свежий бурелом	старый бурелом	валявшиеся деревья	
193	12	53,1	2	5,40	85	24	32	Белк	0,6	2	250	74	3,1	5,1	12,4	19,4	3,7	1,1	0,6	1,2	0,4	2,2	28	832	25,3	466	32	29,8	ССР	5,40					
					3Б							61	4,2	8,3	13,7	0,4	1,1	0,6	1,2	0,4			801	3,7	390	3,3	358								
					1ОС							12	0,5	1,4	2,3	3,6	1,0	1,0	0,4	0,9			503	5,6	357	8,3	357								
					1ОДС							15	1,4	1,0	4,8	0,4	0,4	0,6	0,9				504	1,9		1,9									
Итого														162	9,2	15,8	33,2	23,8	6,2	4,9	4,3	2,6						36,5		43,3					

Показатели, не соответствующие таксационному описанию отмечаются "*" .
Исполнитель работ по проведению лесопатологического обследования:

- 466 - Губка корнева
- 390 - Бактериальные заболевания
- 358 - Трутовик ложный осиновый
- 357 - Трутовик окаймленный
- 832 - Наличие гнили
- 801 - Наличие плодовых тел на стволе
- 503 - Декорация хвои, листья (пигментная) (51-75%)
- 504 - Декорация хвои, листья (пигментная) (>75%)

ФИО Столбов А.А. Подпись
Должность лесопатолог
Организация Филитал ФБУ "Рослесозащита" - "Центр защиты леса Тверской области"
Дата составления документа 12.07.2019. Телефон 32-15-77

**Ведомость перечета деревьев назначенных в рубку
Временная пробная площадь**

Субъект РФ Тверская область
Лесничество (лесопарк) Западнодвинское Демяховское
Квартал 193 Выдел 12 Площадь, 5,40 га,
Номер очага вредных организмов _____ Размер пробной площади 0,50 га,
Перечет ленточный перечет

Таксационная характеристика:

тип леса Екис состав 5ЕЗБ1Ос1Олс возраст 85 бонитет 2
полнота 0,6 запас на га 250 искусственное лесовозобновление

Время и причина ослабления насаждения:

Прошлые года
губка корневая, бактериальные заболевания, трутовик ложный осиновый, трутовик окаймленный, наличие гнили, наличие плодовых тел на стволе, дехромация хвои, листвы (патологическая) (51-75%), дехромация хвои, листвы (патологическая) (>75%)

Тип очага вредных организмов: эпизодический, хронический (подчеркнуть)
Фаза развития очага: начальная, нарастания численности, собственно вспышка, кризис
(подчеркнуть)

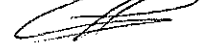
Состояние лесного насаждения, намечаемые мероприятия: сильно ослабленное
ССР

Средневзвешенная категория состояния насаждения составляет 3,25

ССР - Сплошная санитарная рубка

Исполнитель работ по проведению лесопатологического обследования:

Дата составления документа: 12.07.2019. Телефон 32-15-77

ФИО Столбов А.А. Подпись 
Должность лесопатолог
Организация Филиал ФБУ "Рослесозащита" - "Центр защиты леса Тверской области"

ВЕДОМОСТЬ ПЕРЕЧЕТА ДЕРЕВЬЕВ

Порода: Ель		Количество деревьев по категориям состояния, шт.															Всего деревьев по ступеням толщины	
Ступени толщины, см	I	II	III	IV		V		VI			ветровал, бурелом			аварийные деревья			шт.	в том числе подлежат рубке, %
				НЗ	З	НЗ	З	НЗ	З	О	НЗ	З	О	НЗ	З	О		
1	2	3	4	5	6	7	8	9	10	11	12	13	14	15	16	17	18	19
8																		
12																		
16	2																	2
20	1	2	2	2								1						8
24	1	2		3			1		1			1						9
28	1	2	7	7			1		1			1						20
32	1	2	3	5			1		1			1						14
36	1		2	6			2		1			2						14
40		1	3	2														6
44				1														1
48																		
52																		
56																		
60																		
Итого число стволов, шт.	7	9	17	26			5		4			6						74
Итого, % от числа стволов	4,3	5,6	10,5	16,0			3,1		2,5			3,7						46
Итого запас, кбм	3,9	6,3	15,5	24,1			4,6		3,3			4,9						63
Итого, % от запаса	3,1	5,1	12,4	19,4			3,7		2,7			4,0						50

Порода: Береза		Количество деревьев по категориям состояния, шт.															Всего деревьев по ступеням толщины	
Ступени толщины, см	I	II	III	IV		V		VI			ветровал, бурелом			аварийные деревья			шт.	в том числе подлежат рубке, %
				НЗ	З	НЗ	З	НЗ	З	О	НЗ	З	О	НЗ	З	О		
1	2	3	4	5	6	7	8	9	10	11	12	13	14	15	16	17	18	19
8																		
12																		
16	1	2	4															7
20	1	3	6									1						11
24	2	5	7	1			1					1						17
28	1	2	5						1									9
32	2	3	3				1											9
36	1	2	4									1						8
40																		
44																		
48																		
52																		
56																		
Итого число стволов, шт.	8	17	29	1			2		1			3						61
Итого, % от числа стволов	4,9	10,5	17,9	0,6			1,2		0,6			1,9						38
Итого запас, кбм	5,2	10,3	17,0	0,5			1,4		0,7			2,0						37
Итого, % от запаса	4,2	8,3	13,7	0,4			1,1		0,6			1,6						30

Порода: Осина

Ступени толщины, см	Количество деревьев по категориям состояния, шт.																Всего деревьев по ступеням толщины	
	I	II	III	IV		V		VI			ветровал, бурелом			аварийные деревья			шт.	в том числе подлежат рубке, %
				НЗ	З	НЗ	З	НЗ	З	О	НЗ	З	О	НЗ	З	О		
1	2	3	4	5	6	7	8	9	10	11	12	13	14	15	16	17	18	19
8																		
12																		
16																		
20																		
24			1								1						2	100
28	1	1															2	
32			1	1													2	100
36		1				1		1									3	67
40			1	1													2	100
44																		
48				1													1	100
52																		
56																		
60																		
Итого число стволов, шт.	1	2	3	3		1		1			1						12	9,0
Итого, % от числа стволов	0,6	1,2	1,9	1,9		0,6		0,6			0,6						7	5,6
Итого запас, кбм	0,6	1,8	2,8	4,5		1,2		1,2			0,5						13	10,2
Итого, % от запаса	0,5	1,4	2,3	3,6		1,0		1,0			0,4						10	8,3

Порода: Ольха серая

Ступени толщины, см	Количество деревьев по категориям состояния, шт.																Всего деревьев по ступеням толщины	
	I	II	III	IV		V		VI			ветровал, бурелом			аварийные деревья			шт.	в том числе подлежат рубке, %
				НЗ	З	НЗ	З	НЗ	З	О	НЗ	З	О	НЗ	З	О		
1	2	3	4	5	6	7	8	9	10	11	12	13	14	15	16	17	18	19
8																		
12																		
16																		
20	1		1														2	
24		1	2	1		1											5	20
28		1	1					1									3	33
32			1								1						2	50
36	1		2														3	
40																		
44																		
48																		
52																		
56																		
60																		
Итого число стволов, шт.	2	2	7	1		1		1			1						15	3,0
Итого, % от числа стволов	1,2	1,2	4,3	0,6		0,6		0,6			0,6						9	1,9
Итого запас, кбм	1,7	1,3	6,0	0,5		0,5		0,8			1,1						12	2,4
Итого, % от запаса	1,4	1,0	4,8	0,4		0,4		0,6			0,9						10	1,9

Итоговая

Ступени толщины, см	Количество деревьев по категориям состояния, шт.																Всего деревьев по ступеням толщины	
	I	II	III	IV		V		VI			ветровал, бурелом			аварийные деревья			шт.	в том числе подлежат рубке, %
				НЗ	З	НЗ	З	НЗ	З	О	НЗ	З	О	НЗ	З	О		
1	2	3	4	5	6	7	8	9	10	11	12	13	14	15	16	17	18	19
8																		
12																		
16	3	2	4														9	
20	3	5	9	2							2						21	19
24	3	8	10	5		3		1			3						33	33
28	3	6	13	7		1		3			1						34	35
32	3	5	8	6		2		1			2						27	44
36	3	3	8	6		3		2			3						28	50
40		1	4	3													8	50
44				1													1	100
48				1													1	100
52																		
56																		
60																		
Итого число стволов, шт.	18	30	56	31		9		7			11						162	59,0
Итого, % от числа стволов	11,0	18,5	34,6	19,1		5,5		4,3			6,8						100	36,5
Итого запас, кубм	11,4	19,7	41,3	29,6		7,7		6,0			8,5						124	53,6
Итого, % от запаса	9,2	15,8	33,2	23,8		6,2		4,9			6,9						100	43,3

Примечание: НЗ - незаселенное, З - заселенное, О - отработанное вредителями.
Средняя по породе: Ель-3,57; Береза-2,68; Осина-3,58; Ольха серая-3,05

2. Инструментальное обследование лесного участка.*

2.1. Фактическая таксационная характеристика лесного насаждения соответствует
(не соответствует) (нужное подчеркнуть) таксационному описанию. Причины несоответствия:

Ведомость лесных участков с выявленными несоответствиями таксационным описаниям приведена в приложении 1 к Акту.

2.2. Состояние насаждений: с нарушенной устойчивостью
с утраченной устойчивостью

причины повреждения:

Губка корневая, Бактериальные заболевания

Заселено (отработано) стволовыми вредителями:

Вид вредителя	Порода	Встречаемость (% заселенных деревьев)	Степень заселения (слабая, средняя, сильная)

Повреждено огнём:

Вид пожара	Порода	Состояние корневых лап		Состояние корневой шейки		Подсушивание луба	
		% поврежденных огнём корней	% деревьев с данным повреждением см	ожог корневой шейки по окружности (1/4; 2/4; 3/4; более 3/4)	% деревьев с данным повреждением см	по окружности (1/4; 2/4; 3/4; более 3/4)	% деревьев с данным повреждением см

Поражено болезнями:

Вид	Порода	Встречаемость (% поражённых деревьев)	Степень поражения (слабая, средняя, сильная)
Губка корневая	Ель	19	слабая
Бактериальные заболевания	Береза	2	
Трутовик ложный осиновый	Осина	6	
Трутовик окаймленный	Ольха серая	1	

2.3. Выборке подлежит 37,4 % деревьев, 42,7 % от запаса

в том числе:

ослабленных %, (причины назначения) ;
 сильно ослабленных 1,6 %, (причины назначения) ;
 усыхающих 22,9 %, (причины назначения)

466	357	390
-----	-----	-----

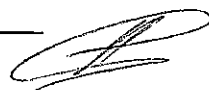
 ;
 свежего сухостоя 5,7 %,
 свежего ветровала: 5,7 %,
 свежего бурелома %,
 старого ветровала: 2,5 %,
 старого бурелома %,
 старого сухостоя 4,3 %,
 аварийных %.

466 - Губка корневая

357 - Трутовик окаймленный

390 - Бактериальные заболевания

2.4. Полнота лесного насаждения после уборки деревьев, подлежащих рубке, составит 0,3
Критическая полнота для данной категории лесных насаждений составляет 0,5



ЗАКЛЮЧЕНИЕ

С целью предотвращения негативных процессов или снижения ущерба от их воздействия назначено:

Участковое лесничество	Урочище (дача)	Квартал	Выдел	Площадь выдела, га	Вид мероприятия	Площадь мероприятия, га	Порода	Запас на выдел, куб.м	Крайние сроки проведения
Демяховское		193	12	53,1	ССР	7,4	ЕБ,ОС, ОЛС	1892	2019

Ведомость перечета деревьев, назначенных в рубку, и лесного участка прилагаются (приложение 2 и 3 к Акту).

Меры по обеспечению возобновления:

искусственное лесовозобновление

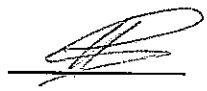
Мероприятия, необходимые для предупреждения повреждения или поражения смежных насаждений

Своевременное проведение санитарно-оздоровительных мероприятий. Надзор за состоянием смежных насаждений

Сведения для расчета степени повреждения:

год образования старого сухостоя Прошлые года ;
основная причина повреждения древесины 466 ;
дата проведения обследований 12.06.2019. ;

Исполнитель работ по проведению лесопатологического обследования:

ФИО Столбов А.А. Подпись 
Должность лесопатолог
Организация Филиал ФБУ "Рослесозащита" - "Центр защиты леса Тверской области"

* Раздел включается в акт в случае проведения лесопатологического обследования обследования инструментальным способом.

* 466 - Губка корневая

**Ведомость перечета деревьев назначенных в рубку
Временная пробная площадь**

Субъект РФ Тверская область
Лесничество (лесопарк) Западнодвинское Демяховское
Квартал 193 Выдел 12 Площадь, 7,40 га,
Номер очага вредных организмов _____ Размер пробной площади 0,70 га,
Перечет ленточный перечет

Таксационная характеристика:

тип леса Екис состав 5ЕЗБ10с10лс возраст 85 бонитет 2
полнота 0,6 запас на га 250 искусственное лесовозобновление

Время и причина ослабления насаждения: Прошлые года
губка корневая, бактериальные заболевания, трутовик ложный осиновый, трутовик окаймленный, наличие гнили, наличие плодовых тел на стволе, дехромация хвои, листвы (патологическая) (51-75%), дехромация хвои, листвы (патологическая) (>75%)

Тип очага вредных организмов: эпизодический, хронический (подчеркнуть)
Фаза развития очага: начальная, нарастания численности, собственно вспышка, кризис (подчеркнуть)

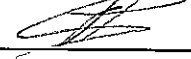
Состояние лесного насаждения, намечаемые мероприятия: сильно ослабленное
ССР

Средневзвешенная категория состояния насаждения составляет 3,30

ССР - Сплошная санитарная рубка

Исполнитель работ по проведению лесопатологического обследования:

Дата составления документа: 12.07.2019 Телефон 32-15-77

ФИО Столбов А.А. Подпись 
Должность лесопатолог
Организация Филиал ФБУ "Рослесозащита" - "Центр защиты леса Тверской области"

ВЕДОМОСТЬ ПЕРЕЧЕТА ДЕРЕВЬЕВ

Порода: Ель		Количество деревьев по категориям состояния, шт.															Всего деревьев по ступеням толщины		
Ступени толщины, см		I	II	III	IV		V		VI			ветровал, бурелом			аварийные деревья			шт.	в том числе подлежат рубке, %
					НЗ	З	НЗ	З	НЗ	З	О	НЗ	З	О	НЗ	З	О		
1	8	2	3	4	5	6	7	8	9	10	11	12	13	14	15	16	17	18	19
16		2																2	
20		1	4	6	2							1						14	21
24		1	3		3		1		2			1						11	64
28		1	4	7	7		1		1			2						23	48
32		1	2	6	8		1		1			1						20	55
36		1	1	8	7		2		2			3						24	58
40			1	5	4													10	40
44					1													1	100
48																			
52																			
56																			
60																			
Итого число стволов, шт.		7	15	32	32		5		6			8						105	51,0
Итого, % от числа стволов		3,2	6,8	14,5	14,5		2,3		2,7			3,6						48	23,2
Итого запас, кубм		3,9	10,0	30,1	31,4		4,6		5,0			6,8						92	47,8
Итого, % от запаса		2,2	5,6	16,7	17,6		2,6		2,8			3,8						51	26,8

Порода: Береза		Количество деревьев по категориям состояния, шт.															Всего деревьев по ступеням толщины		
Ступени толщины, см		I	II	III	IV		V		VI			ветровал, бурелом			аварийные деревья			шт.	в том числе подлежат рубке, %
					НЗ	З	НЗ	З	НЗ	З	О	НЗ	З	О	НЗ	З	О		
1	8	2	3	4	5	6	7	8	9	10	11	12	13	14	15	16	17	18	19
12																			
16		1	2	3														6	
20		1	4	6								1						12	8
24		3	2	7	1		1					2						16	19
28		2	3	8			1		1			2						17	24
32		1	5	7			1					2						16	19
36		1	4	6								1						12	8
40																			
44																			
48																			
52																			
56																			
Итого число стволов, шт.		9	20	37	1		3		1			8						79	12,0
Итого, % от числа стволов		4,1	9,1	16,8	0,5		1,4		0,5			3,6						36	5,5
Итого запас, кубм		5,4	14,2	25,0	0,5		2,1		0,7			5,7						54	8,5
Итого, % от запаса		3,0	8,0	14,0	0,3		1,2		0,4			3,2						30	4,8

Порода: Осина

Ступени толщины, см	Количество деревьев по категориям состояния, шт.																Всего деревьев по ступеням толщины		
	I	II	III	IV		V		VI			ветровал, бурелом			аварийные деревья			шт.	в том числе подлежат рубке, %	
				НЗ	З	НЗ	З	НЗ	З	О	НЗ	З	О	НЗ	З	О			
1	2	3	4	5	6	7	8	9	10	11	12	13	14	15	16	17	18	19	
8																			
12																			
16																			
20																			
24			1	1							1						3	100	
28	1	1				1											3	33	
32			1	2													3	100	
36		1				1		1									3	67	
40			1	2													3	100	
44																			
48				2													2	100	
52																			
56																			
60																			
Итого число стволов, шт.	1	2	3	7		2		1			1						17	14,0	
Итого, % от числа стволов	0,5	0,9	1,4	3,2		0,9		0,5			0,5						8	6,4	
Итого запас, кбм	0,6	1,8	2,8	9,5		1,8		1,2			0,5						18	15,8	
Итого, % от запаса	0,3	1,0	1,6	5,3		1,0		0,7			0,3						10	8,9	

Порода: Ольха серая

Ступени толщины, см	Количество деревьев по категориям состояния, шт.																Всего деревьев по ступеням толщины		
	I	II	III	IV		V		VI			ветровал, бурелом			аварийные деревья			шт.	в том числе подлежат рубке, %	
				НЗ	З	НЗ	З	НЗ	З	О	НЗ	З	О	НЗ	З	О			
1	2	3	4	5	6	7	8	9	10	11	12	13	14	15	16	17	18	19	
8																			
12																			
16																			
20	1		3														4		
24		1		1		1					1						4	50	
28	1	1	2					1			1						5	20	
32						1					1						2	100	
36	1		3														4		
40																			
44																			
48																			
52																			
56																			
60																			
Итого число стволов, шт.	3	2	8	1		2		1			2						19	5,0	
Итого, % от числа стволов	1,4	0,9	3,6	0,5		0,9		0,5			0,9						9	2,3	
Итого запас, кбм	2,5	1,3	6,7	0,5		1,6		0,8			1,6						15	4,0	
Итого, % от запаса	1,4	0,7	3,8	0,3		0,9		0,4			0,9						8	2,2	

Итоговая

Ступени толщины, см	Количество деревьев по категориям состояния, шт.																Всего деревьев по ступеням толщины	
	I	II	III	IV		V		VI			ветровал, бурелом			аварийные деревья			шт.	в том числе подлежат рубке, %
				НЗ	З	НЗ	З	НЗ	З	О	НЗ	З	О	НЗ	З	О		
1	2	3	4	5	6	7	8	9	10	11	12	13	14	15	16	17	18	19
8																		
12																		
16	3	2	3														8	
20	3	8	15	2							2						30	13
24	4	6	8	6		3		2			5						34	44
28	5	9	17	7		3		3			4						48	35
32	2	7	14	10		3		1			4						41	46
36	3	6	17	7		3		3			4						43	40
40		1	6	6													13	54
44				1													1	100
48				2													2	100
52																		
56																		
60																		
Итого число стволов, шт.	20	39	80	41		12		9			19						220	82,0
Итого, % от числа стволов	9,2	17,7	36,3	18,7		5,5		4,2			8,6						100	37,4
Итого запас, кубм	12,4	27,3	64,6	41,9		10,1		7,7			14,6						179	76,1
Итого, % от запаса	6,9	15,3	36,1	23,5		5,7		4,3			8,2						100	42,7

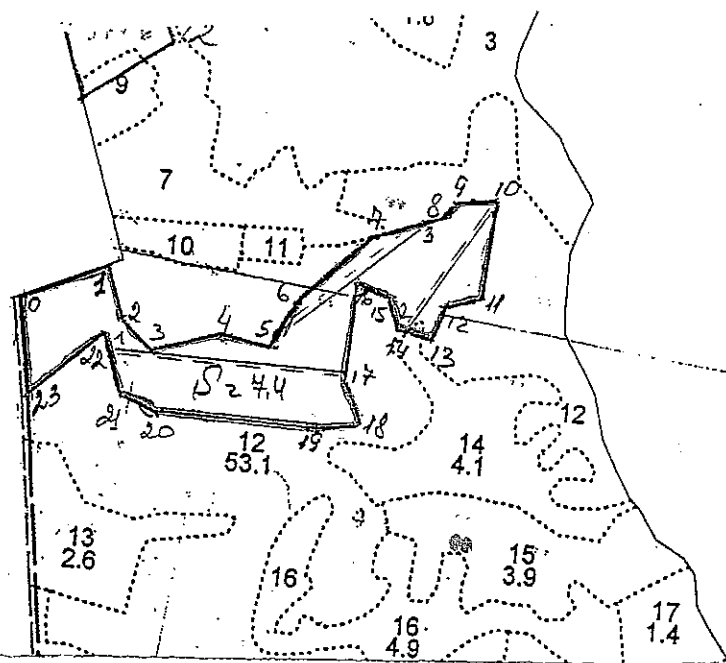
Примечание: НЗ - незаселенное, З - заселенное, О - отработанное вредителями.
Средняя по породе: Ель-3,51; Береза-2,86; Осина-3,74; Ольха серая-3,15

Абрис участка

ДЕМЯХОВСКОЕ участковое лесничество

кв.193, выд.12, пл.7,4 га

М 1:10000



193
116

Номера точек	Координаты	Румбы линий	Длина, м
0	N55,75,660E32,53,369	0-1 СВ:56 ⁰	131
1	N55,75,700E32,53,565	1-2 ЮВ:28 ⁰	78
2	N55,75,639E32,53,603	2-3 ЮВ:64 ⁰	47
3	N55,75,615E32,53,660	3-4 СВ:59 ⁰	100
4	N55,75,646E32,53,806	4-5 ЮВ:82 ⁰	61
5	N55,75,626E32,53,908	5-6 СВ:16 ⁰	68
6	N55,75,689E32,53,952	6-7 СВ:30 ⁰	141
7	N55,75,783E32,54,083	7-8 СВ:65 ⁰	100
8	N55,75,810E32,54,235	8-9 СВ:13 ⁰	22
9	N55,75,826E32,54,747	9-10 СВ:70 ⁰	57
10	N55,75,834E32,54,331	10-11 ЮВ:7 ⁰	127
11	N55,75,721E32,54,327	11-12 ЮЗ:61 ⁰	44
12	N55,75,710E32,54,266	12-13 ЮЗ:12 ⁰	54
13	N55,75,677E32,54,227	13-14 СЗ:82 ⁰	50
14	N55,75,680E32,54,160	14-15 СЗ:32 ⁰	42
15	N55,75,721E32,54,139	15-16 СЗ:3 ⁰	50
16	N55,75,721E32,54,054	16-17 ЮВ:10 ⁰	134
17	N55,75,609E32,54,039	17-18 ЮВ:43 ⁰	55
18	N55,75,564E32,54,092	18-19 ЮЗ:66 ⁰	68

19	N55,75,550E32,53,989	19-20 ЮЗ:80°	200
20	N55,75,544E32,53,675	20-21 СЗ:82°	50
21	N55,75,564E32,53,692	21-22 СЗ:31°	92
22	N55,75,636E32,53,554	22-23 ЮЗ:33°	144
23	N55,75,321E32,53,041	23-0 СЗ:19°	136

№ выдела	Ленты (круговой площадки) перече́та				
	№ ленты (площадки)	длина, м	ширина, м	радиус, м	площадь, га
12	1	300	10		0,30
12	2	200	10		0,20
12	3	200	10		0,20
				итого	0,70

Условные обозначения — граница СОМ == пробная площадка

Исполнитель работ по проведению лесопатологического обследования:

Ф.И.О.

Столбов АА

Подпись



Дата составления документа

12.07.2019

Телефон

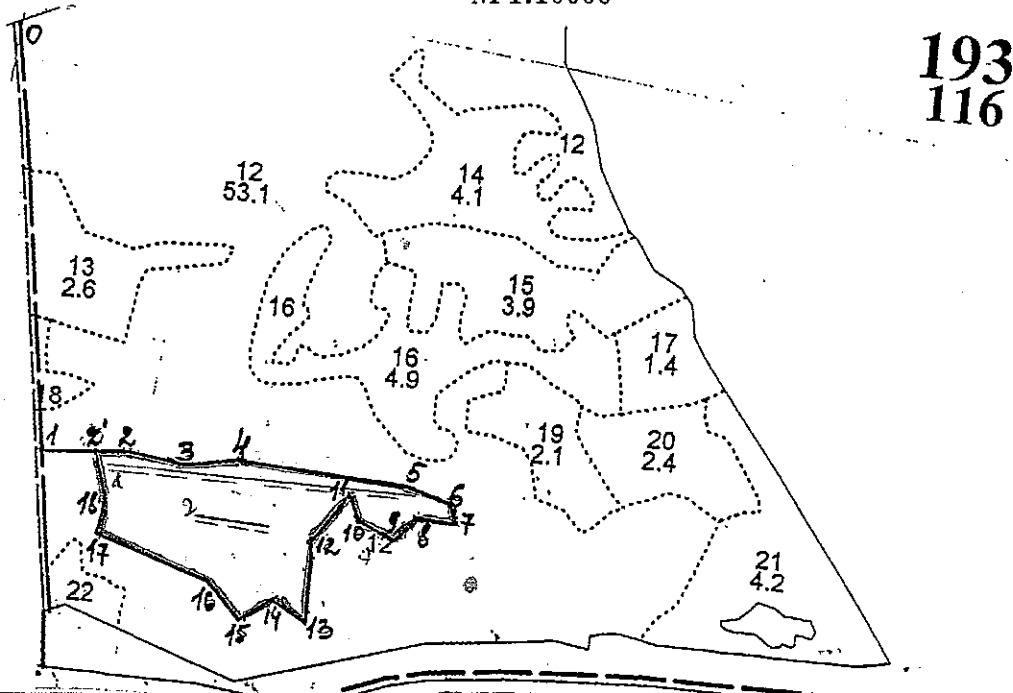
32-15-77

Абрис участка

ДЕМЯХОВСКОЕ участковое лесничество



кв.193, выд.12, пл.5,4 га

М 1:10000



Номера точек	Координаты	Румбы линий	Длина, м
0	N55,75,660E32,53,369	0-1 ЮВ:19°	560
1	N55,75,170E32,53,518	-1-2 СВ:80°	73
2	N55,75,170E32,53,680	2'-2 СВ:80°	30
3	N55,75,160E32,53,798	2-3 В:0°	78
4	N55,75,163E32,53,907	3-4 СВ:72°	67
5	N55,75,154E32,54,248	4-5 СВ:85°	217
6	N55,75,127E32,54,330	5-6 ЮВ:77°	59
7	N55,75,116E32,54,351	6-7 ЮВ:38°	24
8	N55,75,105E32,54,276	7-8 ЮЗ:79°	46
9	N55,75,074E32,54,229	8-9 ЮЗ:39°	50
10	N55,75,095E32,54,165	9-10 СЗ:72°	50
11	N55,75,129E32,54,118	10-11 СЗ:40°	43
12	N55,75,080E32,54,065	11-12 ЮЗ:26°	68
13	N55,74,987E32,54,086	12-13 ЮВ:12°	112
14	N55,75,011E32,54,017	13-14 СЗ:62°	52
15	N55,74,987E32,53,946	14-15 ЮЗ:42°	57
16	N55,75,023E32,53,877	15-16 СЗ:55°	59
17	N55,75,062E32,53,654	16-17 СЗ:80°	160
18	N55,75,088E32,53,669	17-18 СЗ:4°	50
19	N55,75,164E32,53,620	18-2' СЗ:26°	70

№ выдела	Ленты (круговой площадки) перечета				
	№ ленты (площадки)	длина, м	ширина, м	радиус, м	площадь, га
12	1	400	10		0,40
12	2	100	10		0,10
				итого	0,50

Условные обозначения  граница СДМ  пробная площадка

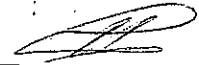
Исполнитель работ по проведению лесопатологического обследования:

Ф.И.О. Столбов А.А.

Дата составления документа

12.07.2019

Подпись



Телефон

32-15-77