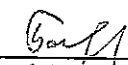


Приложение 2  
к приказу Минприроды России  
от 16.09.2016 № 480  
Форма  
"УТВЕРЖДАЮ"  
Министр лесного хозяйства Тверской  
области

  
"25" 07 2019 г. Барышков В.В.

АКТ  
лесопатологического обследования № 3288  
лесных насаждений Западнодвинского лесничества (лесопарка)  
Тверской области (субъекта Российской Федерации)

- Способ лесопатологического обследования:
- 1. Визуальный
  - 2. Инструментальный

Место проведения

Участковое лесничество	Урочище (дача)	Квартал (кварталы)	Выдел (выделы)	Площадь, га
Демяховское		49	12	1,8 (1,4)
Демяховское		49	5	2,2 (1,0)

Лесопатологическое обследование проведено на общей площади 4,0 га.

1. Визуальное лесопатологическое обследование.\*

Наземное  Дистанционное

1.1. На площади 1,8 га фактическая таксационная характеристика лесного насаждения соответствует (не соответствует) таксационному описанию (нужное подчеркнуть).

Причины несоответствия \_\_\_\_\_

Список участков с выявленными несоответствиями приведен в приложении 1 к настоящему Акту.

1.2. Лесные насаждения с нарушенной и утраченной устойчивостью выявлены на площади 1,40 га:

Участковое лесничество	Урочище (дача)	Площадь, га		Причина ослабления (гибели)
		с нарушенной устойчивостью	с утраченной устойчивостью	
Демяховское			1,40	466
				358,390.
	Итого		1,40	

Состояние обследованных лесных насаждений приведено в приложениях 1.1-1.4 к Акту в зависимости от метода проведения ЛПО.

1.3. В обследованных лесных участках прогнозируется:

Прогноз	Площадь, га
Ослабление лесных насаждений	
Усыхание лесных насаждений различной степени	
Развитие очагов вредных организмов	

1.4. Обнаружено загрязнение лесного участка отходами и выбросами:

Промышленными  Бытовыми

Вид загрязнения	Размеры загрязнения			Объем, кубм	Площадь загрязнения
	длина, м	ширина, м	высота, м		

**ЗАКЛЮЧЕНИЕ**

Оценка текущего санитарного и лесопатологического состояния лесных насаждений, назначенные профилактические мероприятия по защите лесов, агитационные мероприятия: В квартале № 49 выделе № 12 на площади 1,40 га участкового лесничества Демяховское наблюдается усыхание насаждения, наличие корневой губки, ложного осинового трутовика, бактериальных заболеваний. Заражения 1-3 категории не выявлено, необходимо проведение инструментального лесопатологического обследования.

На остальной площади (0,40 га) повреждения отсутствуют, насаждение здоровое, мероприятия не назначаются.

Исполнитель работ по проведению лесопатологического обследования:

ФИО \_\_\_\_\_ лесопатолог Столбов А.А.

Подпись \_\_\_\_\_

Дата обследования \_\_\_\_\_

12.06.2019.

\*Раздел включается в акт, в случае проведения лесопатологического обследования визуальным способом.

2. Инструментальное обследование лесного участка.\*

2.1. Фактическая таксационная характеристика лесного насаждения соответствует  
(не соответствует) (нужное подчеркнуть) таксационному описанию. Причины несоответствия:

Ведомость лесных участков с выявленными несоответствиями таксационным описаниям приведена в приложении 1 к Акту.

2.2. Состояние насаждений: с нарушенной устойчивостью   
с утраченной устойчивостью

причины повреждения:

Губка корневая, Трутовик ложный осиновый

Заселено (отработано) стволовыми вредителями:

Вид вредителя	Порода	Встречаемость (% заселенных деревьев)	Степень заселения (слабая, средняя, сильная)

Повреждено огнём:

Вид пожара	Порода	Состояние корневых лап		Состояние корневой шейки		Подсушивание луба	
		% поврежденных огнём корней	% деревьев с данным повреждением см	ожог корневой шейки по окружности (1/4; 2/4; 3/4; более 3/4)	% деревьев с данным повреждением см	по окружности (1/4; 2/4; 3/4; более 3/4)	% деревьев с данным повреждением см

Поражено болезнями:

Вид	Порода	Встречаемость (% поражённых деревьев)	Степень поражения (слабая, средняя, сильная)
Губка корневая	Ель	16	слабая
Трутовик ложный осиновый	Осина	18	слабая
Бактериальные заболевания	Береза	1	

2.3. Выборке подлежит 39 % деревьев, 43,4 % от запаса

в том числе:

ослабленных	<u>          </u> %	(причины назначения)	<u>          </u> ;			
сильно ослабленных	<u>9,7</u> %	(причины назначения)	<u>          </u> ;			
усыхающих	<u>21,3</u> %	(причины назначения)	<table border="1" style="display: inline-table;"><tr><td>466</td><td>358</td><td>390</td></tr></table> ;	466	358	390
466	358	390				
свежего сухостоя	<u>4,5</u> %					
свежего ветровала:	<u>2,3</u> %					
свежего бурелома	<u>          </u> %					
старого ветровала:	<u>0,9</u> %					
старого бурелома	<u>          </u> %					
старого сухостоя	<u>4,7</u> %					
аварийных	<u>          </u> %					

466 - Губка корневая

358 - Трутовик ложный осиновый

390 - Бактериальные заболевания

2.4. Полнота лесного насаждения после уборки деревьев, подлежащих рубке, составит 0,3  
Критическая полнота для данной категории лесных насаждений составляет 0,5

## ЗАКЛЮЧЕНИЕ

С целью предотвращения негативных процессов или снижения ущерба от их воздействия назначено:

Участковое лесничество	Урочище (дача)	Квартал	Выдел	Площадь выдела, га	Вид мероприятия	Площадь мероприятия, га	Порода	Запас на выдел, куб.м	Крайние сроки проведения
Демяховское		49	12	1,8	ССР	1,4	Б,ОС,Б	383	2019

Ведомость перечета деревьев, назначенных в рубку, и лесного участка прилагаются (приложение 2 и 3 к Акту).

Меры по обеспечению возобновления:

искусственное лесовозобновление

Мероприятия, необходимые для предупреждения повреждения или поражения смежных насаждений

Своевременное проведение санитарно-оздоровительных мероприятий. Надзор за состоянием смежных насаждений

Сведения для расчета степени повреждения:

год образования старого сухостоя Прошлые года ;  
основная причина повреждения древесины 466 ;  
дата проведения обследований 12.06.2019. ;

Исполнитель работ по проведению лесопатологического обследования:

ФИО Столбов А.А. Подпись 

Должность лесопатолог

Организация Филиал ФБУ "Рослесозащита" - "Центр защиты леса Тверской области"

\* Раздел включается в акт в случае проведения лесопатологического обследования обследования инструментальным способом.

\* 466 - Губка корневая





**Ведомость перечета деревьев назначенных в рубку  
Временная пробная площадь**

Субъект РФ Тверская область  
Лесничество (лесопарк) Западнодвинское Демяховское  
Квартал 49 Выдел 12 Площадь, 1,40 га,  
Номер очага вредных организмов \_\_\_\_\_ Размер пробной площади 1,40 га,  
Перечет сплошной (подеревный) перечет

Таксационная характеристика:

тип леса ЕКИС состав 6ЕЗОс1Б возраст 85 бонитет 1  
полнота 0,6 запас на га 270 искусственное лесовозобновление

Время и причина ослабления насаждения: Прошлые года  
губка корневая, трутовик ложный осиновый, бактериальные заболевания, наличие гнили, наличие плодовых тел на стволе, дехромация хвои, листвы (патологическая) (51-75%), дехромация хвои, листвы (патологическая) (>75%)

Тип очага вредных организмов: эпизодический, хронический (подчеркнуть)  
Фаза развития очага: начальная, нарастания численности, собственно вспышка, кризис  
(подчеркнуть)


Состояние лесного насаждения, намечаемые мероприятия: сильно ослабленное  
ССР

Средневзвешенная категория состояния насаждения составляет 2,98

ССР - Сплошная санитарная рубка

Исполнитель работ по проведению лесопатологического обследования:

Дата составления документа: 12.07.2019. Телефон 32-15-77

ФИО Столбов А.А. Подпись   
Должность лесопатолог  
Организация Филиал ФБУ "Рослесозащита"-"Центр защиты леса Тверской области"

## ВЕДОМОСТЬ ПЕРЕЧЕТА ДЕРЕВЬЕВ

Порода: Ель		Количество деревьев по категориям состояния, шт.															Всего деревьев по ступеням толщины		
Ступени толщины, см		I	II	III	IV		V		VI			ветровал, бурелом			аварийные деревья			шт.	в том числе подлежат рубке, %
					НЗ	З	НЗ	З	НЗ	З	О	НЗ	З	О	НЗ	З	О		
1		2	3	4	5	6	7	8	9	10	11	12	13	14	15	16	17	18	19
8		3	2	4														9	
12		2	3	5	2													12	17
16		2	1	3	2													8	25
20		1	2	3	4													10	40
24		4	5	7	3		1		1			1						22	27
28		3	6	11	8		2		2			1						33	39
32		5	12	14	4		1		1			1						38	18
36		6	8	12	8		2		2			2						40	35
40		5	7	10	5		2		2			1						32	31
44		2	1	5	9		2		2			1						22	64
48		1		1	3													5	60
52																			
56																			
60																			
Итого число стволов, шт.		34	47	75	48		10		10			7						231	75,0
Итого, % от числа стволов		8,4	11,6	18,5	11,8		2,5		2,5			1,7						57	18,5
Итого запас, кубм		31,3	41,8	69,0	55,4		12,4		12,4			8,2						231	88,4
Итого, % от запаса		8,2	10,9	17,9	14,5		3,2		3,2			2,1						60	23,0

Порода: Осина		Количество деревьев по категориям состояния, шт.															Всего деревьев по ступеням толщины		
Ступени толщины, см		I	II	III	IV		V		VI			ветровал, бурелом			аварийные деревья			шт.	в том числе подлежат рубке, %
					НЗ	З	НЗ	З	НЗ	З	О	НЗ	З	О	НЗ	З	О		
1		2	3	4	5	6	7	8	9	10	11	12	13	14	15	16	17	18	19
8																			
12																			
16																			
20		2	3	5	4													14	64
24		1	2	5	2		1					1						12	75
28		1	5	7	3		2		1			1						20	70
32		2	6	6	4		1		2									21	62
36		3	5	7	3		1		1			1						21	62
40		1	2	5	5				1									14	79
44		1	1	2	3													7	71
48		1	1	1	1													4	50
52		1	1	1														3	33
56																			
Итого число стволов, шт.		13	26	39	25		5		5			3						116	77,0
Итого, % от числа стволов		3,2	6,4	9,6	6,2		1,2		1,2			0,7						29	19,0
Итого запас, кубм		14,8	25,4	37,1	25,9		3,8		5,0			2,3						114	74,1
Итого, % от запаса		3,9	6,6	9,7	6,8		1,0		1,3			0,6						30	19,4



Порода: береза		Количество деревьев по категориям состояния, шт.															Всего деревьев по ступеням толщины		
Ступени толщины, см	I	II	III	IV		V		VI			ветровал, бурелом			аварийные деревья			шт.	в том числе подлежат рубке, %	
				НЗ	З	НЗ	З	НЗ	З	О	НЗ	З	О	НЗ	З	О			
1	2	3	4	5	6	7	8	9	10	11	12	13	14	15	16	17	18	19	
8																			
12																			
16	1	1	1															3	
20	2	2	4	1			1											10	10
24	2	2	5	1								2						12	17
28	5	3	7				1			1								17	12
32	2	2	6									1						11	9
36	1	1	4															6	
40																			
44																			
48																			
52																			
56																			
60																			
Итого число стволов, шт.	13	11	27	2		2		1			3							59	6,0
Итого, % от числа стволов	3,2	2,7	6,7	0,5		0,5		0,2			0,7							15	1,5
Итого запас, кубм	8,2	6,9	19,0	0,8		1,0		0,7			1,9							39	3,6
Итого, % от запаса	2,1	1,8	5,0	0,2		0,3		0,2			0,5							10	1,0

1. Визуальное лесопатологическое обследование.\*

Наземное

Дистанционное

1.1. На площади 2,2 га фактическая таксационная характеристика лесного насаждения соответствует (не соответствует) таксационному описанию (нужное подчеркнуть).

Причины несоответствия \_\_\_\_\_

Список участков с выявленными несоответствиями приведен в приложении 1 к настоящему Акту.

1.2. Лесные насаждения с нарушенной и утраченной устойчивостью выявлены на площади 1,00 га:

Участковое лесничество	Урочище (дача)	Площадь, га		Причина ослабления (гибели)
		с нарушенной устойчивостью	с утраченной устойчивостью	
Демяховское			1,00	466
				358,390.357.
	Итого		1,00	

Состояние обследованных лесных насаждений приведено в приложениях 1.1-1.4 к Акту в зависимости от метода проведения ЛПО.

1.3. В обследованных лесных участках прогнозируется:

Прогноз	Площадь, га
Ослабление лесных насаждений	
Усыхание лесных насаждений различной степени	
Развитие очагов вредных организмов	

1.4. Обнаружено загрязнение лесного участка отходами и выбросами:

Промышленными

Бытовыми

Вид загрязнения	Размеры загрязнения			Объем, кубм	Площадь загрязнения
	длина, м	ширина, м	высота, м		

**ЗАКЛЮЧЕНИЕ**

Оценка текущего санитарного и лесопатологического состояния лесных насаждений, назначенные профилактические мероприятия по защите лесов, агитационные мероприятия: В квартале № 49 выделе № 5 на площади 1,00 га участкового лесничества Демяховское наблюдается усыхание насаждения, наличие корневой гнили, ложного осинового трутовика, окаймленного трутовика, бактериальных заболеваний. Заражения 1-2 категории не выявлено, необходимо проведение инструментального лесопатологического обследования.

На остальной площади (1,20 га) повреждения отсутствуют, насаждение здоровое, мероприятия не назначаются.

Исполнитель работ по проведению лесопатологического обследования:

ФИО \_\_\_\_\_ лесопатолог Столбов А.А.

Подпись \_\_\_\_\_

Дата обследования \_\_\_\_\_

12.06.2019.

\*Раздел включается в акт, в случае проведения лесопатологического обследования визуальным способом.

2. Инструментальное обследование лесного участка.\*

2.1. Фактическая таксационная характеристика лесного насаждения соответствует  
(не соответствует) (нужное подчеркнуть) таксационному описанию. Причины несоответствия:

Ведомость лесных участков с выявленными несоответствиями таксационным описаниям приведена в приложении 1 к Акту.

2.2. Состояние насаждений: с нарушенной устойчивостью   
с утраченной устойчивостью

причины повреждения:

Губка корневая, Трутовик ложный осиновый

Заселено (отработано) стволовыми вредителями:

Вид вредителя	Порода	Встречаемость (% заселенных деревьев)	Степень заселения (слабая, средняя, сильная)

Повреждено огнём:

Вид пожара	Порода	Состояние корневых лап		Состояние корневой шейки		Подсушивание луба	
		% поврежденных огнём корней	% деревьев с данным повреждением	ожог корневой шейки по окружности (1/4; 2/4; 3/4; более 3/4)	% деревьев с данным повреждением	по окружности (1/4; 2/4; 3/4; более 3/4)	% деревьев с данным повреждением

Поражено болезнями:

Вид	Порода	Встречаемость (% поражённых деревьев)	Степень поражения (слабая, средняя, сильная)
Губка корневая	Ель	15	слабая
Трутовик ложный осиновый	Осина	16	слабая
Трутовик окаймленный	Ольха серая	2	
Бактериальные заболевания	Береза	1	

2.3. Выборке подлежат 36,4 % деревьев, 42,7 % от запаса

в том числе:

ослабленных          %, (причины назначения)          ;  
 сильно ослабленных 12,3 %, (причины назначения)          ;  
 усыхающих 18,4 %, (причины назначения) 

466	358	390
-----	-----	-----

 ;  
 свежего сухостоя 4,7 %,  
 свежего ветровала: 2,0 %,  
 свежего бурелома          %,  
 старого ветровала: 1,5 %,  
 старого бурелома          %,  
 старого сухостоя 3,8 %,  
 аварийных          %.

466 - Губка корневая

358 - Трутовик ложный осиновый

390 - Бактериальные заболевания

2.4. Полнота лесного насаждения после уборки деревьев, подлежащих рубке, составит 0,3  
Критическая полнота для данной категории лесных насаждений составляет 0,5

## ЗАКЛЮЧЕНИЕ

С целью предотвращения негативных процессов или снижения ущерба от их воздействия назначено:

Участковое лесничество	Урочище (дача)	Квартал	Выдел	Площадь выдела, га	Вид мероприятия	Площадь мероприятия, га	Порода	Запас на выдел, куб.м	Крайние сроки проведения
Демяховское		49	5	2,2	ССР	1	Б,ОС,Б, ОЛС	270	2019

Ведомость перечета деревьев, назначенных в рубку, и лесного участка прилагаются (приложение 2 и 3 к Акту).

Меры по обеспечению возобновления:

искусственное лесовозобновление

Мероприятия, необходимые для предупреждения повреждения или поражения смежных насаждений

Своевременное проведение санитарно-оздоровительных мероприятий. Надзор за состоянием смежных насаждений

Сведения для расчета степени повреждения:

год образования старого сухостоя Прошлые года ;

основная причина повреждения древесины 466 ;

дата проведения обследований 12.06.2019. ;

Исполнитель работ по проведению лесопатологического обследования:

ФИО Столбов А.А. Подпись 

Должность лесопатолог

Организация Филиал ФБУ "Рослесозащита"- "Центр защиты леса Тверской области"

\* Раздел включается в акт в случае проведения лесопатологического обследования обследования инструментальным способом.

\* 466 - Губка корневая

Результаты проведения лесопатологического обследования лесных насаждений за **12.06.2019. г.**

Субъект Российской Федерации  
Участковое лесничество

Тверская область  
Демьяховское

Лесничество (лесопарк)  
Урочища (лесная дача)

Западнодвинское

№ кв/квартала	№ участка	№ выдела	№ выдела, га	Лесное назначение лесов	Категория защитных лесов	Таксационная характеристика							Число деревьев на пробе, шт.	Распределение запаса насаждения по категориям состояния деревьев, %											Признаки повреждения деревьев	Доля поврежденных деревьев, %	Причина ослабления, повреждения	Подшефит рубке, %	Назначенные мероприятия							
						состав	возраст	средняя высота, м	средний диаметр, см	тип леса	плотность	фонитет		запас, км/га	без признаков ослабления	остаточные	сильно ослабленные	усыхающие	свежий сухой	старый сухой	свежий ветровал	старый ветровал	свежий бурелом	старый бурелом						аварийные деревья						
1	2	3	2,2			8	9	10	11	12	13	14	15	16	17	18	19	20	21	22	23	24	25	26	27	28	29	30	31	32	33	34				
49	5	2,2	1,00			3	5	9	9	32	ЕКПС	0,6	1	270	141	10,8	8,2	12,5	13,1	2,9	2,0	0,8	1,1			832	16,6	466	19,9	CCP	1,00					
															79	2,9	6,4	12,3	5,3	1,3	1,2	0,9	0,2			801		358								
					0										43	1,6	1,9	5,1	0,4	0,4	0,4	0,2	0,2			503	16,9	390	21,2							
															50	1,3	2,0	4,1	0,1	0,1	0,2	0,1				504	1,9	357	1,2							
<b>Итого</b>															<b>313</b>	<b>16,6</b>	<b>18,5</b>	<b>34,0</b>	<b>18,9</b>	<b>4,7</b>	<b>3,8</b>	<b>2,0</b>	<b>1,5</b>				<b>36,4</b>						<b>42,7</b>			

Показатели, не соответствующие таксационному описанию отмечаются "\*".

Исполнитель работ по проведению лесопатологического обследования:

466 - Губка корневая

358 - Трутовик ложный осиновый

390 - Бактериальные заболевания

357 - Трутовик окаймленный

832 - Наличие гнили

801 - Наличие плодовых тел на стволе

503 - Декорация хвои, листья (патологическая) (51-75%)

504 - Декорация хвои, листья (патологическая) (&gt;75%)

ФИО Столбов А.А.

Должность лесопатолог

Организация

Дата составления документа

Подпись

Филиал ФБУ "Рослесозащита" - "Центр защиты леса Тверской области"


32-15-77

Результаты проведения лесопатологического обследования лесных насаждений за 12.06.2019. г.

Субъект Российской Федерации Тверская область Лесничество (лесопарк) Западнодвинское  
 Участковое лесничество Демяховское Урочища (лесная дача) Урочища (лесная дача)

1	2	3	4	5	6	7	Таксационная характеристика								Распределение запаса насаждения по категориям состояния деревьев, %										30	31	32	33	34								
							8	9	10	11	12	13	14	15	16	17	18	19	20	21	22	23	24	25						26	27	28	29	30	31	32	
Номер квартала	Номер выдела	Площадь выдела, га	Площадь лесонасажденного выдела, га	Категория защитных лесов	Номер лесонасажденного выдела	Площадь лесонасажденного выдела, га	состав	порода	возраст	средняя высота, м	средний диаметр, см	тип леса	полнота	бонитет	запас, км/га	Число деревьев на пробе, шт.	без признаков ослабления	ослабленные	сильно ослабленные	усыхающие	свежий сухой	старый сухой	свежий ветровал	старый ветровал	свежий бурелом	старый бурелом	аварийные деревья	Признаки повреждения деревьев	Доля поврежденных деревьев, %	Причина ослабления, повреждения	Людские рубки, %	Назначенные мероприятия					
49	5	2,2	1,20		2	1,20	5В	90	26	32	ВКДС	0,6	1	270		32,0	12,0	5,0													1,0		1,0	не требует ССМ			
							3ОС									23,8	5,0	1,0																			
							1Б									5,0	3,0	1,7																			
							1ОЛС									7,0	2,0	0,6																			
																	67,8	22,0	8,3													1,9					
Итого																																					

Показатели, не соответствующие таксационному описанию отмечаются "\*\*".  
 Исполнитель работ по проведению лесопатологического обследования:

Ф.И.О. Столбов А.А. Подпись   
 Должность лесопатолог  
 Организация Филиал ФБУ "Рослесозащита" - Центр защиты леса Тверской области  
 Дата составления документа 12.07.2019 Телефон 32-15-77

Ведомость перечета деревьев назначенных в рубку  
Временная пробная площадь

Субъект РФ Тверская область  
Лесничество (лесопарк) Западнодвинское Демяховское  
Квартал 49 Выдел 5 Площадь, 1,00 га,  
Номер очага вредных организмов \_\_\_\_\_ Размер пробной площади 1,00 га,  
Перечет сплошной (подеревный) перечет

Таксационная характеристика:

тип леса ЕКИС состав 5Е3Ос1Б1Олс возраст 90 бонитет 1  
полнота 0,6 запас на га 270 искусственное лесовозобновление

Время и причина ослабления насаждения:

Прошлые года  
губка корневая, трутовик ложный осиновый, бактериальные заболевания, трутовик окаймленный, наличие гнили, наличие плодовых тел на стволе, дехромация хвои, листвы (патологическая) (51-75%), дехромация хвои, листвы (патологическая) (>75%)

Тип очага вредных организмов: эпизодический, хронический (подчеркнуть)  
Фаза развития очага: начальная, нарастания численности, собственно вспышка, кризис  
(подчеркнуть)


Состояние лесного насаждения, намечаемые мероприятия: сильно ослабленное  
ССР

Средневзвешенная категория состояния насаждения составляет 2,90

ССР - Сплошная санитарная рубка

Исполнитель работ по проведению лесопатологического обследования:

Дата составления документа: 12.07.2019 Телефон 32-15-77

ФИО Столбов А.А. Подпись   
Должность лесопатолог  
Организация Филиал ФБУ "Рослесозащита"- "Центр защиты леса Тверской области"

## ВЕДОМОСТЬ ПЕРЕЧЕТА ДЕРЕВЬЕВ

Порода: Ель		Количество деревьев по категориям состояния, шт.															Всего деревьев по ступеням толщины	
Ступени толщины, см	I	II	III	IV		V		VI			ветровал, бурелом			аварийные деревья			шт.	в том числе подлежат рубке, %
				НЗ	З	НЗ	З	НЗ	З	О	НЗ	З	О	НЗ	З	О		
1	2	3	4	5	6	7	8	9	10	11	12	13	14	15	16	17	18	19
8																		
12																		
16	1	2	3	2													8	25
20	3	2	3	4													12	33
24	2	2	9	3			1			1							19	32
28	3	6	7	8			2			2							29	45
32	2	8	9	4			1			2							27	30
36	5	3	4	5			2			1							22	45
40	4	2	5	5													16	31
44	3			2			1										6	50
48	1			1													2	50
52																		
56																		
60																		
Итого число стволов, шт.	24	25	40	34		7		6			5						141	52,0
Итого, % от числа стволов	7,7	8,0	12,8	10,9		2,2		1,9			1,6						45	16,6
Итого запас, кубм	29,1	22,1	34,4	35,4		7,8		5,4			5,0						139	53,6
Итого, % от запаса	10,8	8,2	12,5	13,1		2,9		2,0			1,9						51	19,9

Порода: Осина		Количество деревьев по категориям состояния, шт.															Всего деревьев по ступеням толщины	
Ступени толщины, см	I	II	III	IV		V		VI			ветровал, бурелом			аварийные деревья			шт.	в том числе подлежат рубке, %
				НЗ	З	НЗ	З	НЗ	З	О	НЗ	З	О	НЗ	З	О		
1	2	3	4	5	6	7	8	9	10	11	12	13	14	15	16	17	18	19
8																		
12																		
16																		
20																		
24	1	2	5	1			1						1				11	73
28	1	5	7	3						1			1				18	67
32	2	6	6	3													17	53
36	3	1	3	2			1		1								11	64
40	1	2	5	2					1								11	73
44		1	2	1			1						1				6	83
48		1	2	1													4	75
52			1														1	100
56																		
Итого число стволов, шт.	8	18	31	13		3		3			3						79	53,0
Итого, % от числа стволов	2,6	5,8	9,9	4,2		1,0		1,0			1,0						25	16,9
Итого запас, кубм	7,8	17,4	33,3	14,2		3,4		3,3			2,9						82	57,1
Итого, % от запаса	2,9	6,4	12,3	5,3		1,3		1,2			1,1						31	21,2



Порода: Береза		Количество деревьев по категориям состояния, шт.															Всего деревьев по ступеням толщины	
Ступени толщины, см	I	II	III	IV		V		VI			ветровал, бурелом			аварийные деревья			шт.	в том числе подлежат рубке, %
				НЗ	З	НЗ	З	НЗ	З	О	НЗ	З	О	НЗ	З	О		
1	2	3	4	5	6	7	8	9	10	11	12	13	14	15	16	17	18	19
8																		
12																		
16	1	1	1														3	
20	1	1	4	1		1											8	13
24	2	2	3					1			2						10	30
28	1	1	6	1		1		1									11	18
32	1	2	2														5	
36	1	1	4														6	
40																		
44																		
48																		
52																		
56																		
60																		
Итого число стволов, шт.	7	8	20	2		2		2			2						43	6,0
Итого, % от числа стволов	2,2	2,6	6,4	0,6		0,6		0,6			0,6						14	1,9
Итого запас, кбм	4,3	5,2	13,7	1,0		1,0		1,1			1,0						27	3,1
Итого, % от запаса	1,6	1,9	5,1	0,4		0,4		0,4			0,4						10	1,2

Порода: Ольха серая		Количество деревьев по категориям состояния, шт.															Всего деревьев по ступеням толщины	
Ступени толщины, см	I	II	III	IV		V		VI			ветровал, бурелом			аварийные деревья			шт.	в том числе подлежат рубке, %
				НЗ	З	НЗ	З	НЗ	З	О	НЗ	З	О	НЗ	З	О		
1	2	3	4	5	6	7	8	9	10	11	12	13	14	15	16	17	18	19
8																		
12																		
16	2	1	5														8	
20	1	1	7								1						10	10
24	2	3	5	1		1											12	8
28	1	5	7					1									14	7
32	2	1	3														6	
36																		
40																		
44																		
48																		
52																		
56																		
60																		
Итого число стволов, шт.	8	11	27	1		1		1			1						50	3,0
Итого, % от числа стволов	2,6	3,5	8,6	0,3		0,3		0,3			0,3						16	1,0
Итого запас, кбм	3,5	5,3	11,0	0,4		0,4		0,6			0,3						22	1,3
Итого, % от запаса	1,3	2,0	4,1	0,1		0,1		0,2			0,1						8	0,4

Итоговая

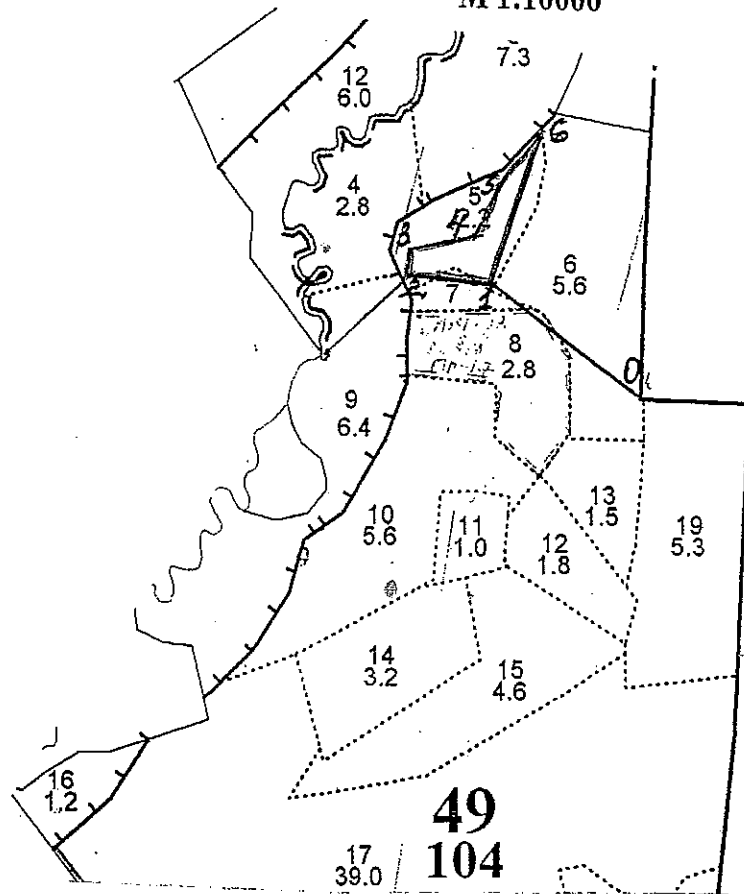
Ступени толщины, см	Количество деревьев по категориям состояния, шт.																Всего деревьев по ступеням толщины	
	I	II	III	IV		V		VI			ветровал, бурелом			аварийные деревья			шт.	в том числе подлежат рубке, %
				НЗ	З	НЗ	З	НЗ	З	О	НЗ	З	О	НЗ	З	О		
1	2	3	4	5	6	7	8	9	10	11	12	13	14	15	16	17	18	19
8																		
12																		
16	4	4	9	2													19	11
20	5	4	14	5		1					1						30	20
24	7	9	22	5		3		2			4						52	35
28	6	17	27	12		3		5			2						72	39
32	7	17	20	7		1		2			1						55	31
36	9	5	11	7		3		2			2						39	44
40	5	4	10	7				1									27	48
44	3	1	2	3		2					1						12	67
48	1	1	2	2													6	67
52			1														1	100
56																		
60																		
Итого число стволов, шт.	47	62	118	50		13		12			11						313	114,0
Итого, % от числа стволов	15,1	19,9	37,7	16,0		4,1		3,8			3,5						100	36,4
Итого запас, кубм	44,7	50,0	92,4	51,0		12,6		10,4			9,2						270	115,1
Итого, % от запаса	16,6	18,5	34,0	18,9		4,7		3,8			3,5						100	42,7

Примечание: НЗ - незаселенное, З - заселенное, О - отработанное вредителями.  
Средняя по породе: Ель-2,94; Осина-3; Береза-2,76; Ольха серая-2,57

## Абрис участка ДЕМЯХОВСКОЕ участковое лесничество.

кв.49, выд.5, пл.1,0 га

М 1:10000



№ выдела	Ленты (круговой площадки) перечета				
	№ ленты (площадки)	длина, м	ширина, м	радиус, м	площадь, га
5	<i>включеной перечета</i>				1.0
				<i>итого</i>	1.0

Номера точек	Координаты	Румбы линий	Длина, м
1	N55,55,915E33,05,667	1-2 ЮЗ:84°	117
2	N55,55,921E33,05,569	2-3 С:0°	35
3	N55,55,935E33,05,581	3-4 СВ:66°	87
4	N55,55,947E33,05,669	4-5 СВ:17°	72
5	N55,55,985E33,05,689	5-6 СВ:23°	93
6	N55,56,029E33,05,739	6-7 ЮЗ:6°	213

От участка, где проводится сплошная санитарная рубка до ближайшего водного объекта (ручей Льба водоохранная зона 50м) расстояние 160 м, данный участок не попадает под действие Водного кодекса.

Условные обозначения: – границы СОМ ..... Границы ВПП

Исполнитель работ по проведению лесопатологического обследования:

Ф.И.О. Столбов А.А. Подпись

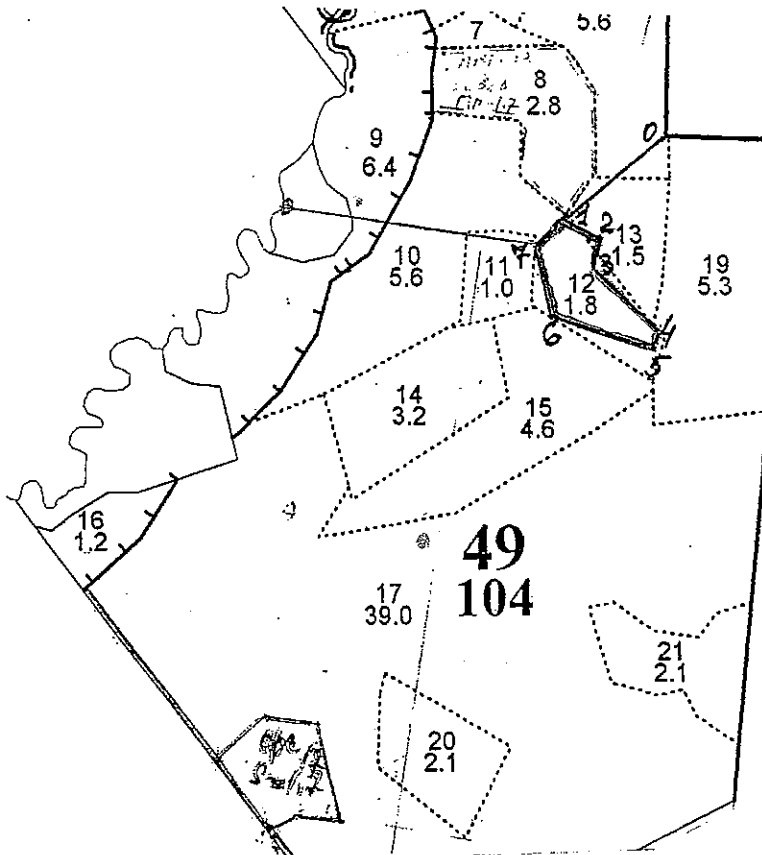
Дата составления документа 12.07.2019 Телефон 32-15-77

## Абрис участка

### ДЕМЯХОВСКОЕ участковое лесничество

кв.49, выд.12, пл.1,4 га

М 1:10000



№ выдела	Ленты (круговой площадки) перечета				
	№ ленты (площадки)	длина, м	ширина, м	радиус, м	площадь, га
12	Самой пересет				1,4
				итого	1,4

Номера точек	Координаты	Румбы линий	Длина, м
1	N55,55,585E33,05,705	1-2 ЮВ:71°	57
2	N55,55,764E33,05,743	2-3 ЮЗ:2°	43
3	N55,55,747E33,05,747	3-4 ЮВ:55°	117
4	N55,55,696E33,05,821	4-5 Ю:0°	30
5	N55,55,693E33,05,812	5-6 СЗ:80°	147
6	N55,55,709E33,05,689	6-7 СЗ:19°	99
7	N55,55,762E33,05,669	7-1 СВ:36°	46

От участка, где проводится сплошная санитарная рубка до ближайшего водного объекта (ручей Льба водоохранная зона 50м) расстояние 340 м, данный участок не попадает под действие Водного кодекса.

Условные обозначения: ..... – границы СОМ ..... Границы ВПП

Исполнитель работ по проведению лесопатологического обследования:

Ф.И.О. Столбов А.А.  Подпись

Дата составления документа 12.09.2019

Телефон 32-15-77