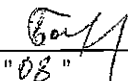


Приложение 2
к приказу Минприроды России
от 16.09.2016 № 480

Форма
"УТВЕРЖДАЮ"
Министр лесного хозяйства Тверской
области


"08" 08 2019 г. Барышков В.В.

Акт
лесопатологического обследования № 3332
лесных насаждений Западнодвинского лесничества (лесопарка)
Тверской области (субъекта Российской Федерации)

Способ лесопатологического обследования: 1. Визуальный
2. Инструментальный

Место проведения

Участковое лесничество	Урочище (дача)	Квартал (кварталы)	Выдел (выделы)	Площадь, га
Демяховское		144	18	5,2 (0,9)
		144	17	3,8 (1,7)

Лесопатологическое обследование проведено на общей площади 9,0 га.

1. Визуальное лесопатологическое обследование.*

Наземное

Дистанционное

1.1. На площади 5,2 га фактическая таксационная характеристика лесного насаждения соответствует (не соответствует) таксационному описанию (нужное подчеркнуть).

Причины несоответствия _____

Список участков с выявленными несоответствиями приведен в приложении 1 к настоящему Акту.

1.2. Лесные насаждения с нарушенной и утраченной устойчивостью выявлены на площади 0,90 га:

Участковое лесничество	Урочище (дача)	Площадь, га		Причина ослабления (гибели)
		с нарушенной устойчивостью	с утраченной устойчивостью	
Демяховское			0,90	358
				358.357.
	Итого		0,90	

Состояние обследованных лесных насаждений приведено в приложениях 1.1-1.4 к Акту в зависимости от метода проведения ЛПО.

1.3. В обследованных лесных участках прогнозируется:

Прогноз	Площадь, га
Ослабление лесных насаждений	
Усыхание лесных насаждений различной степени	
Развитие очагов вредных организмов	

1.4. Обнаружено загрязнение лесного участка отходами и выбросами:

Промышленными

Бытовыми

Вид загрязнения	Размеры загрязнения			Объем, кубм	Площадь загрязнения
	длина, м	ширина, м	высота, м		

ЗАКЛЮЧЕНИЕ

Оценка текущего санитарного и лесопатологического состояния лесных насаждений, назначенные профилактические мероприятия по защите лесов, агитационные мероприятия:

В квартале № 144 выделе № 18 на площади 0,90 га участкового лесничества Демяховское

наблюдается усыхание насаждения, наличие корневой губки, ложного осинового трутовика,

окаймленного трутовика. Заражения 1-2 категории не выявлено, необходимо проведение

инструментального лесопатологического обследования.

На остальной площади (4,30 га) повреждения отсутствуют, насаждение здоровое, мероприятия не назначаются.

Исполнитель работ по проведению лесопатологического обследования:

ФИО _____ лесопатолог Столбов А.А.

Подпись _____

Дата обследования _____

12.06.2019.

*Раздел включается в акт, в случае проведения лесопатологического обследования визуальным способом.

ЗАКЛЮЧЕНИЕ

С целью предотвращения негативных процессов или снижения ущерба от их воздействия назначено:

Участковое лесничество	Урочище (дача)	Квартал	Выдел	Площадь выдела, га	Вид мероприятия	Площадь мероприятия, га	Порода	Запас на выдел, куб. м	Крайние сроки проведения
Демяховское		144	18	5,2	ССР	0,9	ОС,ОЛЧ, ОЛС,Е	236	2019

Ведомость перечета деревьев, назначенных в рубку, и лесного участка прилагаются (приложение 2 и 3 к Акту).

Меры по обеспечению возобновления:

искусственное лесовозобновление

Мероприятия, необходимые для предупреждения повреждения или поражения смежных насаждений

Своевременное проведение санитарно-оздоровительных мероприятий. Надзор за состоянием смежных насаждений

Сведения для расчета степени повреждения:

год образования старого сухостоя Прошлые года ;
основная причина повреждения древесины 358 ;
дата проведения обследований 12.06.2019. ;

Исполнитель работ по проведению лесопатологического обследования:

ФИО Столбов А.А. Подпись 

Должность лесопатолог

Организация Филиал ФБУ "Рослесозащита"- "Центр защиты леса Тверской области"

* Раздел включается в акт в случае проведения лесопатологического обследования обследования инструментальным способом.

* 358 - Трутовик ложный осиновый

Результаты проведения лесопатологического обследования лесных насаждений за

12.06.2019. г.

Субъект Российской Федерации
Участковое лесничество

Тверская область
Демяховское

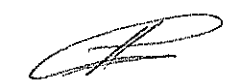
Лесничество (лесопарк)
Урочища (лесная дача)

Западнодвинское

1	2	3	4	5	6	7	Таксационная характеристика									17	Распределение запаса насаждения по категориям состояния деревьев, %											29	30	31	Назначенные мероприятия																			
							8	9	10	11	12	13	14	15	16		18	19	20	21	22	23	24	25	26	27	28				32	33	34																	
144	18	5,2	Эксплуатационные леса	0	2	4,30	5	ОС	90	30	36	ЕПРЧ	0,6	1	260		29,0	19,0	2,0				0,5											2,5	не требует СОМ	4,30														
								1	ОЛЧ								7,0	2,0	1,0				0,2									0,2																		
								1	ОЛС								6,5	3,0	1,0				0,3									0,3																		
								3	Е								17,0	10,0	1,0				0,5									0,5																		
Итого																	59,5	34,0	5,0																															

Показатели, не соответствующие таксационному описанию отмечаются "*".

Исполнитель работ по проведению лесопатологического обследования:

ФИО Столбов А.А. Подпись 

Должность лесопатолог

Организация Филиал ФБУ "Рослесозащита" - "Центр защиты леса Тверской области"

Дата составления документа 12.07.2019. Телефон 32-15-77

**Ведомость перечета деревьев назначенных в рубку
Временная пробная площадь**

Субъект РФ Тверская область
Лесничество (лесопарк) Западнодвинское Демяховское
Квартал 144 Выдел 18 Площадь, 0,90 га,
Номер очага вредных организмов _____ Размер пробной площади 0,90 га,
Перечет сплошной (подеревный) перечет

Таксационная характеристика:

тип леса ЕПРЧ состав 5Ос1Олч1Олс3Е возраст 90 бонитет 1
полнота 0,6 запас на га 260 искусственное лесовозобновление

Время и причина ослабления насаждения: Прошлые года
трутовик ложный осиновый, трутовик окаймленный, губка корневая, наличие гнили, наличие плодовых тел на
стволе, дехромация хвои, листвы (патологическая) (51-75%), дехромация хвои, листвы (патологическая)
(>75%)

Тип очага вредных организмов: эпизодический, хронический (подчеркнуть)
Фаза развития очага: начальная, нарастания численности, собственно вспышка, кризис
(подчеркнуть)

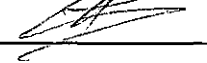
Состояние лесного насаждения, намечаемые мероприятия: сильно ослабленное
ССР

Средневзвешенная категория состояния насаждения составляет 3,35

ССР - Сплошная санитарная рубка

Исполнитель работ по проведению лесопатологического обследования:

Дата составления документа: 12.07.2019. Телефон 32-15-77

ФИО Столбов А.А. Подпись 
Должность лесопатолог
Организация Филиал ФБУ "Рослесозащита"- "Центр защиты леса Тверской области"

Порода: Ольха серая		Количество деревьев по категориям состояния, шт.															Всего деревьев по ступеням толщины	
Ступени толщины, см	I	II	III	IV		V		VI			ветровал, бурелом			аварийные деревья			шт.	в том числе подлежат рубке, %
				НЗ	З	НЗ	З	НЗ	З	О	НЗ	З	О	НЗ	З	О		
1	2	3	4	5	6	7	8	9	10	11	12	13	14	15	16	17	18	19
8																		
12																		
16	1	1	1								1						4	25
20	1	1	2	1													5	
24	1	2	3					1			2						9	33
28	1	2	3	1		1											8	13
32	1	1	2														4	
36	1	1	1														3	
40																		
44																		
48																		
52																		
56																		
60																		
Итого число стволов, шт.	6	8	12	2		1		1			3						33	5,0
Итого, % от числа стволов	2,2	2,9	4,3	0,7		0,4		0,4			1,1						12	1,8
Итого запас, кубм	3,9	5,1	7,6	1,0		0,7		0,5			1,2						20	2,4
Итого, % от запаса	1,7	2,2	3,2	0,4		0,3		0,2			0,5						9	1,0

Порода: Ель		Количество деревьев по категориям состояния, шт.															Всего деревьев по ступеням толщины	
Ступени толщины, см	I	II	III	IV		V		VI			ветровал, бурелом			аварийные деревья			шт.	в том числе подлежат рубке, %
				НЗ	З	НЗ	З	НЗ	З	О	НЗ	З	О	НЗ	З	О		
1	2	3	4	5	6	7	8	9	10	11	12	13	14	15	16	17	18	19
8																		
12																		
16	1	2	3														6	
20	1	1	5			1		1									9	22
24	1	2	4	5		2		2			2						18	61
28	2	2	4	7		2		2			1						20	60
32	3	3	3	5		3		2			1						20	55
36	1	2	3	3		1					1						11	45
40			1	3													4	75
44			1	1													2	50
48																		
52																		
56																		
60																		
Итого число стволов, шт.	9	12	24	24		9		7			5						90	45,0
Итого, % от числа стволов	3,2	4,3	8,7	8,7		3,2		2,5			1,8						33	16,2
Итого запас, кубм	6,9	8,9	18,1	24,1		7,2		4,8			4,1						74	40,2
Итого, % от запаса	2,9	3,8	7,7	10,2		3,1		2,0			1,7						31	17,0

Итоговая

Ступени толщины, см	Количество деревьев по категориям состояния, шт.																Всего деревьев по ступеням толщины		
	I	II	III	IV		V		VI			ветровал, бурелом			аварийные деревья			шт.	в том числе подлежат рубке, %	
				НЗ	З	НЗ	З	НЗ	З	О	НЗ	З	О	НЗ	З	О			
1	2	3	4	5	6	7	8	9	10	11	12	13	14	15	16	17	18	19	
8																			
12																			
16	2	4	4								1						11	9	
20	5	6	18	3		4		4			2						42	48	
24	4	11	18	7		5		4			6						55	51	
28	5	12	16	11		5		5			2						56	52	
32	6	10	12	11		4		3			3						49	53	
36	4	5	7	7		3		2			3						31	55	
40	1	1	4	10		2		1									19	84	
44			3	4													7	86	
48			1	2													3	100	
52				2													2	100	
56				2													2	100	
60																			
Итого число стволов, шт.	27	49	83	59		23		19			17						277	150,0	
Итого, % от числа стволов	9,7	17,6	29,9	21,4		8,3		6,8			6,2						100	54,1	
Итого запас, кбм	20,4	34,7	62,8	73,6		18,4		13,9			12,2						236	146,0	
Итого, % от запаса	8,6	14,8	26,7	31,1		7,8		5,8			5,2						100	61,8	

Примечание: НЗ - незаселенное, З - заселенное, О - отработанное вредителями.
Средняя по породе: Осина-3,55; Ольха черная-2,72; Ольха серая-2,65; Ель-3,45

1. Визуальное лесопатологическое обследование.*

Наземное

Дистанционное

1.1. На площади 3,8 га фактическая таксационная характеристика лесного насаждения соответствует (не соответствует) таксационному описанию (нужное подчеркнуть).

Причины несоответствия _____

Список участков с выявленными несоответствиями приведен в приложении 1 к настоящему Акту.

1.2. Лесные насаждения с нарушенной и утраченной устойчивостью выявлены на площади 1,70 га:

Участковое лесничество	Урочище (дача)	Площадь, га		Причина ослабления (гибели)
		с нарушенной устойчивостью	с утраченной устойчивостью	
Демяховское			1,70	466
				358,390.
	Итого		1,70	

Состояние обследованных лесных насаждений приведено в приложениях 1.1-1.4 к Акту в зависимости от метода проведения ЛПО.

1.3. В обследованных лесных участках прогнозируется:

Прогноз	Площадь, га
Ослабление лесных насаждений	
Усыхание лесных насаждений различной степени	
Развитие очагов вредных организмов	

1.4. Обнаружено загрязнение лесного участка отходами и выбросами:

Промышленными

Бытовыми

Вид загрязнения	Размеры загрязнения			Объем, кубм	Площадь загрязнения
	длина, м	ширина, м	высота, м		

ЗАКЛЮЧЕНИЕ

Оценка текущего санитарного и лесопатологического состояния лесных насаждений, назначенные профилактические мероприятия по защите лесов, агитационные мероприятия: В квартале № 144 выделе № 17 на площади 1,70 га участкового лесничества Демяховское наблюдается усыхание насаждения, наличие корневой гнили, ложного осинового трутовика, бактериальных заболеваний. Заражения 1-2 категории не выявлено, необходимо проведение инструментального лесопатологического обследования.

На остальной площади (2,10 га) повреждения отсутствуют, насаждение здоровое, мероприятия не назначаются.

Исполнитель работ по проведению лесопатологического обследования:

ФИО _____ лесопатолог Столбов А.А.

Подпись _____

Дата обследования _____

12.06.2019.

*Раздел включается в акт, в случае проведения лесопатологического обследования визуальным способом.

2. Инструментальное обследование лесного участка.*

2.1. Фактическая таксационная характеристика лесного насаждения соответствует
(не соответствует) (нужное подчеркнуть) таксационному описанию. Причины несоответствия:

Ведомость лесных участков с выявленными несоответствиями таксационным описаниям приведена в приложении 1 к Акту.

2.2. Состояние насаждений: с нарушенной устойчивостью
с утраченной устойчивостью

причины повреждения:
Губка корневая, Губка корневая

Заселено (отработано) стволовыми вредителями:

Вид вредителя	Порода	Встречаемость (% заселенных деревьев)	Степень заселения (слабая, средняя, сильная)

Повреждено огнём:

Вид пожара	Порода	Состояние корневых лап		Состояние корневой шейки		Подсушивание луба	
		% поврежденных огнём корней	% деревьев с данным повреждением см	ожог корневой шейки по окружности (1/4; 2/4; 3/4; более 3/4)	% деревьев с данным повреждением см	по окружности (1/4; 2/4; 3/4; более 3/4)	% деревьев с данным повреждением см

Поражено болезнями:

Вид	Порода	Встречаемость (% поражённых деревьев)	Степень поражения (слабая, средняя, сильная)
Губка корневая	Ель	29	средняя
Трутовик ложный осиновый	Осина	4	
Бактериальные заболевания	Береза	1	
Губка корневая	Сосна	3	слабая

2.3. Выборке подлежат 41,1 % деревьев, 51,8 % от запаса

в том числе:

ослабленных	_____ %,	(причины назначения)	_____ ;			
сильно ослабленных	<u>2,4</u> %,	(причины назначения)	<u>358</u> ;			
усыхающих	<u>32,6</u> %,	(причины назначения)	<table border="1"><tr><td>466</td><td>358</td><td>390</td></tr></table> ;	466	358	390
466	358	390				
свежего сухостоя	<u>6,7</u> %,					
свежего ветровала:	<u>2,4</u> %,					
свежего бурелома	<u>0,3</u> %,					
старого ветровала:	<u>0,8</u> %,					
старого бурелома	_____ %,					
старого сухостоя	<u>6,6</u> %,					
аварийных	_____ %.					

358 - Трутовик ложный осиновый

466 - Губка корневая

358 - Трутовик ложный осиновый

390 - Бактериальные заболевания

2.4. Полнота лесного насаждения после уборки деревьев, подлежащих рубке, составит 0,3
Критическая полнота для данной категории лесных насаждений составляет 0,5

ЗАКЛЮЧЕНИЕ

С целью предотвращения негативных процессов или снижения ущерба от их воздействия назначено:

Участковое лесничество	Урочище (дача)	Квартал	Выдел	Площадь выдела, га	Вид мероприятия	Площадь мероприятия, га	Порода	Запас на выдел, куб.м	Крайние сроки проведения
Демяховское		144	17	3,8	ССР	1,7	Е,С,Б,О С	591	2019

Ведомость перечета деревьев, назначенных в рубку, и лесного участка прилагаются (приложение 2 и 3 к Акту).

Меры по обеспечению возобновления:

искусственное лесовозобновление

Мероприятия, необходимые для предупреждения повреждения или поражения смежных насаждений

Своевременное проведение санитарно-оздоровительных мероприятий. Надзор за состоянием смежных насаждений

Сведения для расчета степени повреждения:

год образования старого сухостоя Прошлые года ;

основная причина повреждения древесины 466 ;

дата проведения обследований 12.06.2019. ;

Исполнитель работ по проведению лесопатологического обследования:

ФИО Столбов А.А. Подпись 

Должность лесопатолог

Организация Филиал ФБУ "Рослесозащита"- "Центр защиты леса Тверской области"

* Раздел включается в акт в случае проведения лесопатологического обследования обследования инструментальным способом.

* 466 - Губка корневая

Результаты проведения лесопатологического обследования лесных насаждений за 12.06.2019. г.

Субъект Российской Федерации
Участковое лесничество

Тверская область
Демяховское

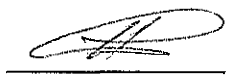
Лесничество (лесопарк)
Урочища (лесная дача)

Западнодвинское

1	2	3	4	5	6	7	Таксационная характеристика									17	Распределение запаса насаждения по категориям состояния деревьев, %											29	30	31	Назначенные мероприятия																			
							8	9	10	11	12	13	14	15	16		18	19	20	21	22	23	24	25	26	27	28				33	34																		
144	17	3,8	Эксплуатационные леса	0	1	1,70	5	Б	75	26	26	ЕКИС	0,7	1	350	383	1,5	2,5	8,5	25,5	5,2	5,1	1,4	0,5				832	31,1	466	37,7	ССР	1,70																	
							1	С								59	1,3	1,3	2,9	2,9	0,5	0,3	0,1		0,3			801	3,8	390	4,1																			
							3	Б								231	6,0	9,5	12,8	0,2	0,2	0,4	0,6	0,1				503	1,7	358	1,3																			
							1	ОС								41	1,0	0,7	2,4	4,2	0,8	0,8	0,3	0,2				154	4,5		8,7																			
Итого																	714	9,8	14,0	26,6	32,8	6,7	6,6	2,4	0,8	0,3																								

Показатели, не соответствующие таксационному описанию отмечаются "*".

Исполнитель работ по проведению лесопатологического обследования:

ФИО Столбов А.А. Подпись 
 Должность лесопатолог
 Организация Филиал ФБУ "Рослесозащита" - "Центр защиты леса Тверской области"
 Дата составления документа 12.07.2019. Телефон 32-15-77

- 466 - Губка корневая
- 390 - Бактериальные заболевания
- 358 - Трутовик ложный осиновый
- 832 - Наличие гнили
- 801 - Наличие плодовых тел на стволе
- 503 - Дехромация хвоя, листы (патологическая) (51-75%)
- 504 - Дехромация хвоя, листы (патологическая) (>75%)
- 154 - Сухобочины, подсушены

Результаты проведения лесопатологического обследования лесных насаждений за

12.06.2019. г.

Субъект Российской Федерации
Участковое лесничество

Тверская область
Демяховское

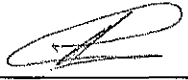
Лесничество (лесопарк)
Урочища (лесная дача)

Западнодвинское

1	2	3	4	5	6	7	Таксационная характеристика										17	Распределение запаса насаждения по категориям состояния деревьев, %												29	30	31	Назначенные мероприятия																	
							8	9	10	11	12	13	14	15	16	18		19	20	21	22	23	24	25	26	27	28	32	33				34																	
144	17	3,8	Эксплуатационные леса	0	2	2,10	5	Б	75	26	26	ЕКИС	0,7	1	350		26,0	15,0	8,0				1,0											1,0	не требует СОМ	2,10														
							1	С								6,0	2,0	1,5				0,5										0,5																		
							3	Б								17,1	9,0	2,0				1,0										1,0																		
							1	ОС								7,0	3,0	0,6				0,3										0,9																		
Итого																	56,1	29,0	12,1																															

Показатели, не соответствующие таксационному описанию отмечаются "*".

Исполнитель работ по проведению лесопатологического обследования:

ФИО Столбов А.А. Подпись 

Должность лесопатолог

Организация Филиал ФБУ "Рослесозащита" - "Центр защиты леса Тверской области"

Дата составления документа 12.07.2019. Телефон 32-15-77

Ведомость перечета деревьев назначенных в рубку
Временная пробная площадь

Субъект РФ Тверская область
Лесничество (лесопарк) Западнодвинское Демяховское
Квартал 144 Выдел 17 Площадь, 1,70 га,
Номер очага вредных организмов _____ Размер пробной площади 1,70 га,
Перечет сплошной (подеревный) перечет

Таксационная характеристика:

тип леса ЕКИС состав 5Е1СЗБ1Ос возраст 75 бонитет 1
полнота 0,7 запас на га 350 искусственное лесовозобновление

Время и причина ослабления насаждения:

Прошлые года

губка корневая, бактериальные заболевания, трутовик ложный осиновый, наличие гнили, наличие плодовых тел на стволе, дехромация хвои, листья (патологическая) (51-75%), дехромация хвои, листья (патологическая) (>75%), сухобочины, подсушены

Тип очага вредных организмов:

эпизодический, хронический (подчеркнуть)

Фаза развития очага:

начальная, нарастания численности, собственно вспышка, кризис
(подчеркнуть)

Состояние лесного насаждения, намечаемые мероприятия:

сильно ослабленное

ССР

Средневзвешенная категория состояния насаждения составляет

3,33

ССР - Сплошная санитарная рубка

Исполнитель работ по проведению лесопатологического обследования:

Дата составления документа:

12.07.2019.

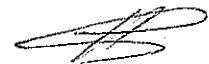
Телефон

32-15-77

ФИО

Столбов А.А.

Подпись



Должность

лесопатолог

Организация

Филиал ФБУ "Рослесозащита" - "Центр защиты леса Тверской области"

ВЕДОМОСТЬ ПЕРЕЧЕТА ДЕРЕВЬЕВ

Порода: Ель		Количество деревьев по категориям состояния, шт.															Всего деревьев по ступеням толщины		
Ступени толщины, см		I	II	III	IV		V		VI			ветровал, бурелом			аварийные деревья			шт.	в том числе подлежат рубке, %
					НЗ	З	НЗ	З	НЗ	З	О	НЗ	З	О	НЗ	З	О		
1		2	3	4	5	6	7	8	9	10	11	12	13	14	15	16	17	18	19
8		4	5	14	8													31	26
12		5	6	10	5													26	19
16		5	6	13	18													42	43
20		3	7	14	20													44	45
24		5	8	13	18		5		6			1						56	54
28		2	5	14	20		5		3			1						50	58
32		1	3	5	18		4		4			3						38	76
36		1		5	16		5		6			2						35	83
40				3	17		3		5			1						29	90
44				4	15		4		2			1						26	85
48				6														6	100
52																			
56																			
60																			
Итого число стволов, шт.		26	40	95	161		26		26			9						383	222,0
Итого, % от числа стволов		3,6	5,6	13,3	22,5		3,6		3,6			1,3						54	31,1
Итого запас, кбм		8,7	14,7	50,5	151,0		30,8		30,3			10,9						297	223,0
Итого, % от запаса		1,5	2,5	8,5	25,5		5,2		5,1			1,9						50	37,7

Порода: Босна		Количество деревьев по категориям состояния, шт.															Всего деревьев по ступеням толщины		
Ступени толщины, см		I	II	III	IV		V		VI			ветровал, бурелом			аварийные деревья			шт.	в том числе подлежат рубке, %
					НЗ	З	НЗ	З	НЗ	З	О	НЗ	З	О	НЗ	З	О		
1		2	3	4	5	6	7	8	9	10	11	12	13	14	15	16	17	18	19
8																			
12																			
16																			
20		1	2	2	3													8	38
24		1	1	2	3		1											8	50
28		1	1	3	2				1			2						10	50
32		1	1	3	5		1		1									12	58
36		1	1	4	4		1					1						12	50
40		1	2	3	2													8	25
44		1																1	
48																			
52																			
56																			
Итого число стволов, шт.		7	8	17	19		3		2			3						59	27,0
Итого, % от числа стволов		1,0	1,1	2,4	2,7		0,4		0,3			0,4						8	3,8
Итого запас, кбм		7,5	7,4	16,9	17,3		2,8		1,7			2,7						56	24,5
Итого, % от запаса		1,3	1,3	2,9	2,9		0,5		0,3			0,4						10	4,1

Порода: Береза		Количество деревьев по категориям состояния, шт.															Всего деревьев по ступеням толщины		
Ступени толщины, см	I	II	III	IV		V		VI			ветровал, бурелом			аварийные деревья			шт.	в том числе подлежат рубке, %	
				НЗ	З	НЗ	З	НЗ	З	О	НЗ	З	О	НЗ	З	О			
1	2	3	4	5	6	7	8	9	10	11	12	13	14	15	16	17	18	19	
8																			
12																			
16	9	6	12															27	
20	7	6	14								2							29	
24	8	12	17	1		1		1			2							42	
28	7	13	15			1		1			2							39	
32	5	9	16	1							1							32	
36	5	12	14					1										32	
40	8	10	12															30	
44																			
48																			
52																			
56																			
60																			
Итого число стволов, шт.	49	68	100	2		2		3			7							231	12,0
Итого, % от числа стволов	6,9	9,5	14,0	0,3		0,3		0,4			1,0							32	1,7
Итого запас, кубм	35,7	56,2	75,6	1,4		1,1		2,4			3,9							176	7,4
Итого, % от запаса	6,0	9,5	12,8	0,2		0,2		0,4			0,7							30	1,3

Порода: Осина		Количество деревьев по категориям состояния, шт.															Всего деревьев по ступеням толщины		
Ступени толщины, см	I	II	III	IV		V		VI			ветровал, бурелом			аварийные деревья			шт.	в том числе подлежат рубке, %	
				НЗ	З	НЗ	З	НЗ	З	О	НЗ	З	О	НЗ	З	О			
1	2	3	4	5	6	7	8	9	10	11	12	13	14	15	16	17	18	19	
8																			
12																			
16																			
20	1																	1	
24			1															1	
28	1	2	2					1			1							7	
32			1	2		1					1							5	
36	1	1	2	3		1		1			1							10	
40	1	1	2	2														4	
44	1		3	1														5	
48				2		1		1										4	
52			1	1														2	
56				2														2	
60																			
Итого число стволов, шт.	5	4	10	13		3		3			3							41	32,0
Итого, % от числа стволов	0,7	0,6	1,4	1,8		0,4		0,4			0,4							6	4,5
Итого запас, кубм	5,9	4,3	14,4	24,7		4,7		4,5			3,0							62	51,3
Итого, % от запаса	1,0	0,7	2,4	4,2		0,8		0,8			0,5							10	8,7

Итоговая

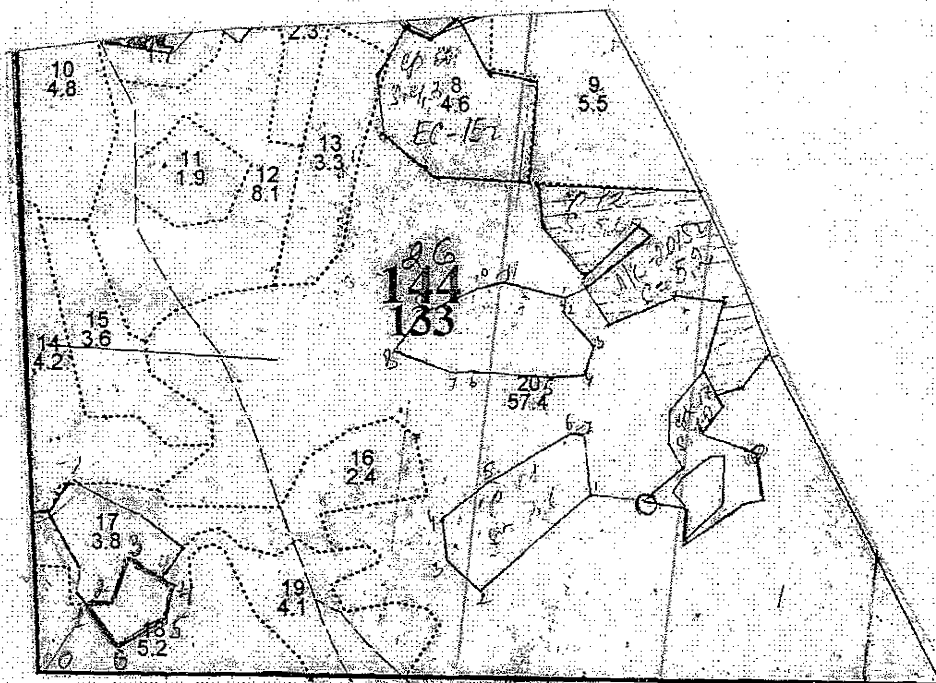
Ступени толщины, см	Количество деревьев по категориям состояния, шт.																Всего деревьев по ступеням толщины	
	I	II	III	IV		V		VI			ветровал, бурелом			аварийные деревья			шт.	в том числе подлежат рубке, %
				НЗ	З	НЗ	З	НЗ	З	О	НЗ	З	О	НЗ	З	О		
1	2	3	4	5	6	7	8	9	10	11	12	13	14	15	16	17	18	19
8	4	5	14	8													31	26
12	5	6	10	5													26	19
16	14	12	25	18													69	26
20	12	15	30	23							2						82	30
24	14	21	33	22		7		7			3						107	36
28	11	21	34	22		6		6			6						106	40
32	7	13	25	26		6		5			5						87	48
36	8	14	25	23		7		8			4						89	49
40	10	13	18	21		3		5			1						71	42
44	2		7	16		4		2			1						32	81
48				8		1		1									10	100
52			1	1													2	100
56				2													2	100
60																		
Итого число стволов, шт.	87	120	222	195		34		34			22						714	293,0
Итого, % от числа стволов	12,2	16,8	31,1	27,3		4,7		4,7			3,1						100	41,1
Итого запас, кубм	57,8	82,6	157,4	194,4		39,4		38,9			20,5						591	306,2
Итого, % от запаса	9,8	14,0	26,6	32,8		6,7		6,6			3,5						100	51,8

Примечание: НЗ - незаселенное, З - заселенное, О - отработанное вредителями.
Средняя по породе: Ель-3,89; Сосна-3,17; Береза-2,37; Осина-3,54

Абрис участка
ДЕМЯХОВСКОЕ участковое лесничество

кв.144, выд.18, пл.0,9 га,


М 1:10000



Номера точек	Координаты	Румбы линий	Длина, м
0		0-1 СВ:28°	120
1	N55,44,303E 32,54,842	1-2 СВ:82°	40
2	N55,44,303E 32,54,890	2-3 СВ:11°	80
3	N55,44,342E 32,54,911	3-4 ЮВ:60°	80
4	N55,44,325E 32,54,973	4-5 ЮЗ:12°	43
5	N55,44,309 E 32,54,965	5-6 ЮЗ:50°	81
6	N55,44,291 E 32,54,897	6-1 СЗ:42°	84


№ выдела	Ленты (круговой площадки) пересчета				
	№ ленты (площадки)	длина, м	ширина, м	радиус, м	площадь, га
18		<i>выделеной</i>	<i>пересчет</i>		<i>0,9</i>
				<i>итого</i>	<i>0,9</i>

Условные обозначения

 граница СОМ

Исполнитель работ по проведению лесопатологического обследования: Ф.И.О.

Подпись



Дата составления документа

Телефон

32-15-77

Смадоб А.А.

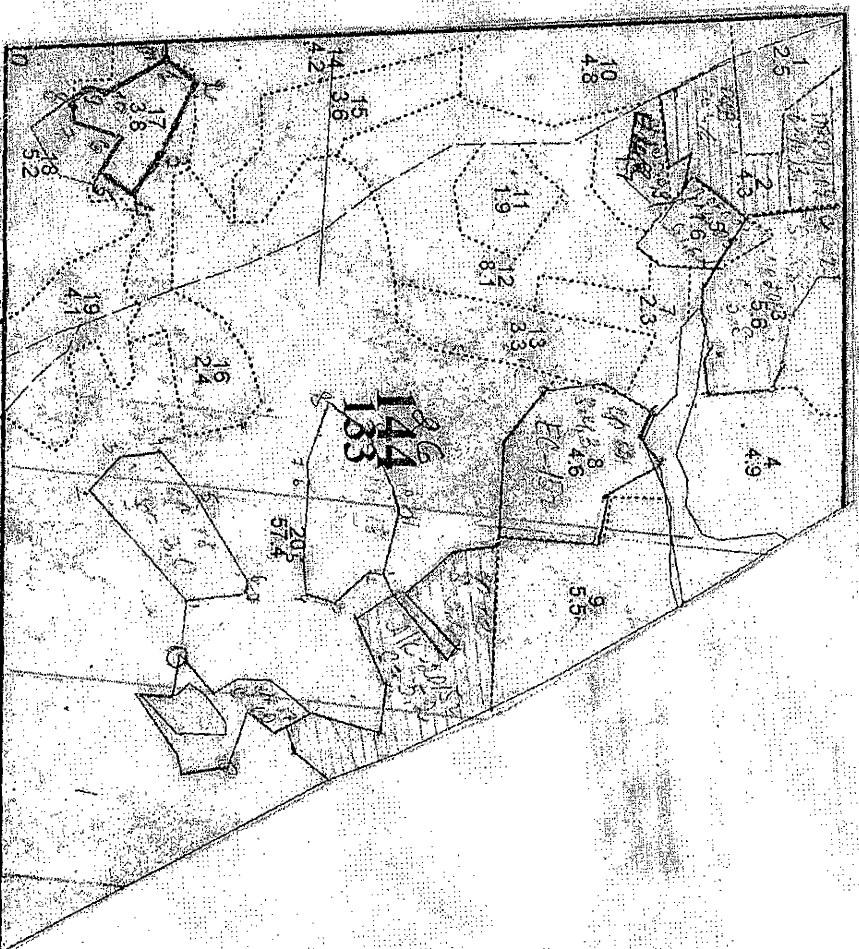
12.07.2019

Агрис участка

ДЕМЯНОВОСКОЕ участковое лесничество

кв.144, выд.17,лп.1,7 га

М:1:10000



Номера точек	Координаты	Румбы линий	Длина, м
0	N55.44.274 E 32.54.780	0-0:СЗ:12°	240м
0'	N55.44.400 E 32.54.786	0'-1:СВ:69°	26м
1	N55.44.401 E 32.54.802	1-2:СВ:37°	51
2	N55.44.421 E 32.54.835	2-3:ЮВ:72°	117
3	N55.44.390 E 32.54.942	3-4:ЮВ:60°	84
4	N55.44.361 E 32.55.006	4-5:ЮЗ:30°	60
5	N55.44.342 E 32.54.911	5-6:СЗ:60°	60
6	N55.44.303 E 32.54.890	6-7:ЮЗ:11°	80
7	N55.44.303 E 32.54.842	7-8:ЮЗ:82°	40
8	N55.44.291 E 32.54.897	8-9:СЗ:42°	20
9	N55.44.338 E 32.54.842	9-10:СВ:1°	46
10	N55.44.359 E 32.54.855	10-1:СЗ:42°	94

№ выдела	Ленты (круговой площадки) перечета				
	№ ленты (площадки)	длина, м	ширина, м	радиус, м	площадь, га
17	Самый периметр				1,7
				итого	1,7

Условные обозначения — граница СОМ

Исполнитель работ по проведению лесопатологического обследования: Ф.И.О.

Подпись

Дата составления документа

Телефон

32-15-77

Сулдобов А.А.
12.07.2019