


Приложение 2
к приказу Минприроды России
от 16.09.2016 № 480
Форма
"УТВЕРЖДАЮ"
Министр лесного хозяйства Тверской
области


"13" 08 2019 г. Барышков В.В.

АКТ
лесопатологического обследования № 3361
лесных насаждений Западнодвинского лесничества (лесопарка)
Тверской области (субъекта Российской Федерации)

Способ лесопатологического обследования: 1. Визуальный
2. Инструментальный

Место проведения

Участковое лесничество	Урочище (дача)	Квартал (кварталы)	Выдел (выделы)	Площадь, га
Демяховское		182	5	2,6 (2,5)
Демяховское		182	12	2,0 (1,7)

Лесопатологическое обследование проведено на общей площади 4,6 га.

1. Визуальное лесопатологическое обследование.*

Наземное Дистанционное

1.1. На площади 2,6 га фактическая таксационная характеристика лесного насаждения соответствует (не соответствует) таксационному описанию (нужное подчеркнуть).

Причины несоответствия _____

Список участков с выявленными несоответствиями приведен в приложении 1 к настоящему Акту.

1.2. Лесные насаждения с нарушенной и утраченной устойчивостью выявлены на площади 2,50 га:

Участковое лесничество	Урочище (дача)	Площадь, га		Причина ослабления (гибели)
		с нарушенной устойчивостью	с утраченной устойчивостью	
Демяховское			2,50	466
				390.
Итого			2,50	

Состояние обследованных лесных насаждений приведено в приложениях 1.1-1.4 к Акту в зависимости от метода проведения ЛПО.

1.3. В обследованных лесных участках прогнозируется:

Прогноз	Площадь, га
Ослабление лесных насаждений	
Усыхание лесных насаждений различной степени	
Развитие очагов вредных организмов	

1.4. Обнаружено загрязнение лесного участка отходами и выбросами:

Промышленными Бытовыми

Вид загрязнения	Размеры загрязнения			Объем, кубм	Площадь загрязнения
	длина, м	ширина, м	высота, м		

ЗАКЛЮЧЕНИЕ

Оценка текущего санитарного и лесопатологического состояния лесных насаждений, назначенные профилактические мероприятия по защите лесов, агитационные мероприятия: В квартале № 182 выделе № 5 на площади 2,50 га участкового лесничества Демяховское наблюдается усыхание насаждения, наличие корневой гнили, бактериальных заболеваний. Заражения 1-3 категории не выявлено, необходимо проведение инструментального лесопатологического обследования.

На остальной площади (0,10 га) повреждения отсутствуют, насаждение здоровое, мероприятия не назначаются.

Исполнитель работ по проведению лесопатологического обследования:

ФИО лесопатолог Столбов А.А.

Подпись



Дата обследования

12.06.2019.

*Раздел включается в акт, в случае проведения лесопатологического обследования визуальным способом.

2. Инструментальное обследование лесного участка.*

2.1. Фактическая таксационная характеристика лесного насаждения соответствует
(не соответствует) (нужное подчеркнуть) таксационному описанию. Причины несоответствия:

Ведомость лесных участков с выявленными несоответствиями таксационным описаниям приведена в приложении 1 к Акту.

2.2. Состояние насаждений: с нарушенной устойчивостью
с утраченной устойчивостью

причины повреждения:
Губка корневая, Губка корневая

Заселено (отработано) стволовыми вредителями:

Вид вредителя	Порода	Встречаемость (% заселенных деревьев)	Степень заселения (слабая, средняя, сильная)

Повреждено огнём:

Вид пожара	Порода	Состояние корневых лап		Состояние корневой шейки		Подсушивание луба	
		% поврежденных огнём корней	% деревьев с данным повреждением	окоп корневой шейки по окружности (1/4; 2/4; 3/4; более 3/4)	% деревьев с данным повреждением	по окружности (1/4; 2/4; 3/4; более 3/4)	% деревьев с данным повреждением

Поражено болезнями:

Вид	Порода	Встречаемость (% поражённых деревьев)	Степень поражения (слабая, средняя, сильная)
Губка корневая	Ель	20	слабая
Губка корневая	Сосна	11	слабая
Бактериальные заболевания	Береза	1	

2.3. Выборке подлежит 36,2 % деревьев, 38,7 % от запаса

в том числе:

ослабленных _____ %, (причины назначения) _____ ;
 сильно ослабленных _____ %, (причины назначения) _____ ;
 усыхающих 27,4 %, (причины назначения)

466	390
-----	-----

 ;
 свежего сухостоя 5,0 %,
 свежего ветровала: 1,0 %,
 свежего бурелома 1,2 %,
 старого ветровала: 0,4 %,
 старого бурелома _____ %,
 старого сухостоя 3,7 %,
 аварийных _____ %.

466 - Губка корневая

390 - Бактериальные заболевания

2.4. Полнота лесного насаждения после уборки деревьев, подлежащих рубке, составит
Критическая полнота для данной категории лесных насаждений составляет

0,4
0,5

ЗАКЛЮЧЕНИЕ

С целью предотвращения негативных процессов или снижения ущерба от их воздействия назначено:

Участковое лесничество	Урочище (дача)	Квартал	Выдел	Площадь выдела, га	Вид мероприятия	Площадь мероприятия, га	Порода	Запас на выдел, куб.м	Крайние сроки проведения
Демяховское		182	5	2,6	ССР	2,5	Е.С.Б	549	2019

Ведомость перечета деревьев, назначенных в рубку, и лесного участка прилагаются (приложение 2 и 3 к Акту).

Меры по обеспечению возобновления:

искусственное лесовозобновление

Мероприятия, необходимые для предупреждения повреждения или поражения смежных насаждений

Своевременное проведение санитарно-оздоровительных мероприятий. Надзор за состоянием смежных насаждений

Сведения для расчета степени повреждения:

год образования старого сухостоя Прошлые года ;

основная причина повреждения древесины 466 ;

дата проведения обследований 12.06.2019. ;

Исполнитель работ по проведению лесопатологического обследования:

ФИО Столбов А.А.

Подпись

Должность лесопатолог

Организация Филиал ФБУ "Рослесозащита" - "Центр защиты леса Тверской области"

* Раздел включается в акт в случае проведения лесопатологического обследования обследования инструментальным способом.

* 466 - Губка корневая

Субъект Российской Федерации
Участковое лесничество

Тверская область
Демяховское

Лесничество (лесопарк)
Урочища (лесная дача)

Западнодвинское

Номер квартала	Номер выдела	Площадь выдела, га	Эксплуатационные леса	Целевое назначение лесов	Категория защитных лесов	Номер лесопатологического выдела	Площадь лесопатологического выдела, га	Таксационная характеристика										Число деревьев на пробе, шт.	Распределение запаса насаждения по категориям состояния деревьев, %										Признаки повреждения деревьев	Доля поврежденных деревьев, %	Причина ослабления, повреждения	Поджег рубке, %	Назначенные мероприятия									
								состав	возраст	средняя высота, м	средний диаметр, см	тип леса	полнота	бонитет	запас, км/га	без признаков ослабления	ослабленные		сильно ослабленные	усыхающие	свежий сухостой	старый сухостой	свежий ветровал	старый ветровал	свежий бурелом	старый бурелом	аварийные деревья	Признаки повреждения деревьев						Доля поврежденных деревьев, %	Причина ослабления, повреждения	Поджег рубке, %	Назначенные мероприятия					
182	5	2,6				1	2,50	8	9	10	11	12	24	ЕКДС	0,6	1	220	417	3,4	9,3	13,2	18,0	21	22	23	24	25	26	27	28	29	30	31	32	33	34	Площадь, га					
								5В	75	22								230	2,6	5,0	10,0	9,4	1,8	1,3	0,1	0,8	0,3					832	21,8	466	23,7	ССР	2,50					
								3С										152	2,5	5,5	9,4	0,4	0,5	0,5	0,1	0,1	1,2					503	13,0	390	13,8							
								2Б																																		
Итого																		799	8,5	19,8	32,6	27,8	5,0	3,7	1,0	0,4	1,2												36,2	38,7		

Показатели, не соответствующие таксационному описанию отмечаются "X".

Исполнитель работ по проведению лесопатологического обследования:

- 466 - Губка корневая
- 390 - Бактериальные заболевания
- 832 - Наличие гнили
- 503 - Дехромация хвои, листы (патологическая) (51-75%)
- 504 - Дехромация хвои, листы (патологическая) (>75%)
- 154 - Сухобочины, подсушены

ФИО Столбов А.А. Подпись
Должность лесопатолог
Организация Филиал ФБУ "Рослесозащита". "Центр защиты леса Тверской области"
Дата составления документа 12.07.2019. Телефон 32-15-77

Приложение 1.1
к акту лесопатологического обследования

Результаты проведения лесопатологического обследования лесных насаждений за 12.06.2019 г.

Субъект Российской Федерации
Участковое лесничество


Тверская область
Демяховское

Лесничество (лесопарк)
Урочища (лесная дача)

Западнодвинское

1	2	3	4	5	6	7	8	9	10	11	12	13	Таксационная характеристика					Распределение запаса насаждения по категориям состояния деревьев, %											30	31	32	33	34				
													Экшлюзивационные леса	Площадь лесопатологического выдела, га	состав	порода	возраст	средняя высота, м	средний диаметр, см	тип леса	полнота	бонитет	запас, км/га	Число деревьев на пробе, шт.	без признаков ослабления	ослабленные	сильно ослабленные	усыхающие						свежий сухой	старый сухой	свежий ветровал	старый ветровал
182	5	2,6	Экшлюзивационные леса	0	2	0,10	5Е	9	10	22	24	ЕКИС	0,6	1	220	17	30,8	19	10,0	8,7	21	22	23	24	25	26	27	28	29	30	31	32	33	34	Площадь, га		
																	21,7	7,0	1,5				0,5							0,5	0,5	0,5			не требует СОМ	0,10	
																	11,5	6,0	1,8				0,3							0,3	0,3						
																	64,0	23,0	12,0				1,0							1,0							
Итого																																					

Показатели, не соответствующие таксационному описанию отмечаются "**".
Исполнитель работ по проведению лесопатологического обследования:

ФИО Столбов А.А. Подпись 
 Должность лесопатолог
 Организация Филиал ФБУ "Рослесозащита" - Центр защиты леса Тверской области"
 Дата составления документа 12.07.2019. Телефон 32-15-77

**Ведомость перечета деревьев назначенных в рубку
Временная пробная площадь**

Субъект РФ Тверская область
Лесничество (лесопарк) Западнодвинское Демяховское
Квартал 182 Выдел 5 Площадь, 2,50 га,
Номер очага вредных организмов _____ Размер пробной площади 2,50 га,
Перечет сплошной (подеревный) перечет

Таксационная характеристика:

тип леса ЕКИС состав 5ЕЗС2Б возраст 75 бонитет 1
полнота 0,6 запас на га 220 искусственное лесовозобновление

Время и причина ослабления насаждения:

Прошлые года
губка корневая, бактериальные заболевания, наличие гнили, дехромация хвой, листвы (патологическая) (51-75%), дехромация хвой, листвы (патологическая) (>75%), сухобочины, подсушены

Тип очага вредных организмов:

эпизодический, хронический (подчеркнуть)
Фаза развития очага: начальная, нарастания численности, собственно вспышка, кризис
(подчеркнуть)

Состояние лесного насаждения, намечаемые мероприятия:

сильно ослабленное
ССР

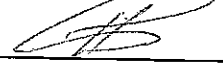
Средневзвешенная категория состояния насаждения составляет

3,13

ССР - Сплошная санитарная рубка

Исполнитель работ по проведению лесопатологического обследования:

Дата составления документа: 12.07.2019. Телефон 32-15-77

ФИО Столбов А.А. Подпись 
Должность лесопатолог
Организация Филиал ФБУ "Рослесозащита" - "Центр защиты леса Тверской области"

ВЕДОМОСТЬ ПЕРЕЧЕТА ДЕРЕВЬЕВ

Порода: Ель		Количество деревьев по категориям состояния, шт.															Всего деревьев по ступеням толщины		
Ступени толщины, см		I	II	III	IV		V		VI			ветровал, бурелом			аварийные деревья			шт.	в том числе подлежат рубке, %
					НЗ	З	НЗ	З	НЗ	З	О	НЗ	З	О	НЗ	З	О		
		2	3	4	5	6	7	8	9	10	11	12	13	14	15	16	17	18	19
1																		31	26
8		4	5	14	8													31	32
12		5	6	10	10													54	28
16		5	16	18	12		2		1									62	35
20		6	16	18	14		3		4			1						59	49
24		8	10	12	17		6		3			3						56	50
28		2	12	14	19		2		4			3						48	54
32		3	9	10	18		3		3			2						41	41
36		2	8	14	14		2		1									29	48
40		1	5	9	12		2											6	83
44		1			5														
48																			
52																			
56																			
60																			
Итого число стволов, шт.		37	87	119	129		20		16			9						417	174,0
Итого, % от числа стволов		4,6	10,9	14,9	16,1		2,5		2,0			1,1						52	21,8
Итого запас, кубм		18,4	51,1	71,2	98,8		15,0		10,3			6,1						271	130,2
Итого, % от запаса		3,4	9,3	13,2	18,0		2,7		1,9			1,1						50	23,7

Порода: Сосна		Количество деревьев по категориям состояния, шт.															Всего деревьев по ступеням толщины		
Ступени толщины, см		I	II	III	IV		V		VI			ветровал, бурелом			аварийные деревья			шт.	в том числе подлежат рубке, %
					НЗ	З	НЗ	З	НЗ	З	О	НЗ	З	О	НЗ	З	О		
		2	3	4	5	6	7	8	9	10	11	12	13	14	15	16	17	18	19
1																			
8																			
12																			
16		2	5	5	8													20	40
20		4	2	9	8													23	35
24		6	7	9	10		3		2			2						39	44
28		3	6	10	16		2		2			4						43	56
32		5	7	8	14		3		2			2						41	51
36		1	5	8	10		3		2			2						31	55
40		1	2	9	3		1		1									17	29
44		1	3	8	3													15	20
48					1													1	100
52																			
56																			
Итого число стволов, шт.		23	37	66	73		12		9			10						230	104,0
Итого, % от числа стволов		2,9	4,6	8,3	9,1		1,5		1,1			1,3						29	13,0
Итого запас, кубм		14,3	27,3	54,8	51,8		9,7		7,4			7,2						173	76,1
Итого, % от запаса		2,6	5,0	10,0	9,4		1,8		1,3			1,3						31	13,8

Порода		Береза															Всего деревьев по ступеням толщины	
Ступени толщины, см	Количество деревьев по категориям состояния, шт.															шт.	в том числе подлежат рубке, %	
	I	II	III	IV		V		VI			ветровал, бурелом			аварийные деревья				
				НЗ	З	НЗ	З	НЗ	З	О	НЗ	З	О	НЗ	З			О
1	2	3	4	5	6	7	8	9	10	11	12	13	14	15	16	17	18	19
8																		
12																		
16	2	8	12															
20	4	6	13								1						22	
24	5	6	10	1		1		1			2						24	4
28	3	7	11	1		1		2									26	15
32	4	5	10	1		2		1									25	12
36	2	7	12														23	13
40	1	4	6														21	
44																	11	
48																		
52																		
56																		
60																		
Итого число стволов, шт.	21	43	74	3	4	4		4			3						152	11,0
Итого, % от числа стволов	2,6	5,4	9,3	0,4	0,5	0,5		0,5			0,4						19	1,4
Итого запас, кубм	13,8	30,4	51,8	2,1	3,0	2,8		2,8			1,3						105	7,1
Итого, % от запаса	2,5	5,5	9,4	0,4	0,5	0,5		0,5			0,2						19	1,2

Итоговая

Ступени толщины, см	Количество деревьев по категориям состояния, шт.															Всего деревьев по ступеням толщины		
	I	II	III	IV		V		VI			ветровал, бурелом			аварийные деревья			шт.	в том числе подлежат рубке, %
				НЗ	З	НЗ	З	НЗ	З	О	НЗ	З	О	НЗ	З	О		
1	2	3	4	5	6	7	8	9	10	11	12	13	14	15	16	17	18	19
8	4	5	14	8													31	26
12	5	6	10	10													31	32
16	9	29	35	20		2		1									96	24
20	14	24	40	22		3		4			2						109	28
24	19	23	31	28		10		6			7						124	40
28	8	25	35	36		5		8			7						124	44
32	12	21	28	33		8		6			4						112	45
36	5	20	34	24		5		3			2						93	37
40	3	11	24	15		3		1									57	33
44	2	3	8	8													21	38
48				1													1	100
52																		
56																		
60																		
Итого число стволов, шт.	81	167	259	205		36		29			22						799	289,0
Итого, % от числа стволов	10,1	20,9	32,5	25,6		4,5		3,6			2,8						100	36,2
Итого запас, кубм	46,5	108,8	177,8	152,7		27,7		20,5			14,6						549	213,4
Итого, % от запаса	8,5	19,8	32,6	27,8		5,0		3,7			2,6						100	38,7

Примечание: НЗ - незаселенное, З - заселенное, О - отработанное вредителями.
Средняя по породе: Ель-3,27; Сосна-3,26; Береза-2,6

1. Визуальное лесопатологическое обследование.*

Наземное

Дистанционное

1.1. На площади 2,0 га фактическая таксационная характеристика лесного насаждения соответствует (не соответствует) таксационному описанию (нужное подчеркнуть).

Причины несоответствия _____

Список участков с выявленными несоответствиями приведен в приложении 1 к настоящему Акту.

1.2. Лесные насаждения с нарушенной и утраченной устойчивостью выявлены на площади 1,70 га:

Участковое лесничество	Урочище (дача)	Площадь, га		Причина ослабления (гибели)
		с нарушенной устойчивостью	с утраченной устойчивостью	
Демяховское			1,70	466
				390.
Итого			1,70	

Состояние обследованных лесных насаждений приведено в приложениях 1.1-1.4 к Акту в зависимости от метода проведения ЛПО.

1.3. В обследованных лесных участках прогнозируется:

Прогноз	Площадь, га
Ослабление лесных насаждений	
Усыхание лесных насаждений различной степени	
Развитие очагов вредных организмов	

1.4. Обнаружено загрязнение лесного участка отходами и выбросами:

Промышленными

Бытовыми

Вид загрязнения	Размеры загрязнения			Объем, кубм	Площадь загрязнения
	длина, м	ширина, м	высота, м		

ЗАКЛЮЧЕНИЕ

Оценка текущего санитарного и лесопатологического состояния лесных насаждений, назначенные профилактические мероприятия по защите лесов, агитационные мероприятия:

В квартале № 182 выделе № 12 на площади 1,70 га участкового лесничества Демяховское наблюдается усыхание насаждения, наличие корневой гнили, бактериальных заболеваний.

Заражения 1-3 категории не выявлено, необходимо проведение инструментального лесопатологического обследования.

На остальной площади (0,30 га) повреждения отсутствуют, насаждение здоровое, мероприятия не назначаются.

Исполнитель работ по проведению лесопатологического обследования:

ФИО _____ лесопатолог Столбов А.А.

Подпись _____

Дата обследования _____

12.06.2019.

*Раздел включается в акт, в случае проведения лесопатологического обследования визуальным способом.

2. Инструментальное обследование лесного участка.*

2.1. Фактическая таксационная характеристика лесного насаждения соответствует
(не соответствует) (нужное подчеркнуть) таксационному описанию. Причины несоответствия:

Ведомость лесных участков с выявленными несоответствиями таксационным описаниям приведена в приложении 1 к Акту.

2.2. Состояние насаждений: с нарушенной устойчивостью
с утраченной устойчивостью

причины повреждения:
Губка корневая, Губка корневая

Заселено (отработано) стволовыми вредителями:

Вид вредителя	Порода	Встречаемость (% заселенных деревьев)	Степень заселения (слабая, средняя, сильная)

Повреждено огнём:

Вид пожара	Порода	Состояние корневых лап		Состояние корневой шейки		Подсушивание луба	
		% поврежденных огнём корней	% деревьев с данным повреждением	ожог корневой шейки по окружности (1/4; 2/4; 3/4; более 3/4)	% деревьев с данным повреждением	по окружности (1/4; 2/4; 3/4; более 3/4)	% деревьев с данным повреждением

Поражено болезнями:

Вид	Порода	Встречаемость (% поражённых деревьев)	Степень поражения (слабая, средняя, сильная)
Губка корневая	Ель	19	слабая
Губка корневая	Сосна	8	слабая
Бактериальные заболевания	Береза	1	

2.3. Выборке подлежат 31,8 % деревьев, 38,0 % от запаса

в том числе:

ослабленных _____ %, (причины назначения) _____ ;
 сильно ослабленных _____ %, (причины назначения) _____ ;
 усыхающих 21,2 %, (причины назначения)

466	390
-----	-----

 ;
 свежего сухостоя 6,7 %;
 свежего ветровала: 1,9 %;
 свежего бурелома 1,2 %;
 старого ветровала: 0,5 %;
 старого бурелома _____ %;
 старого сухостоя 6,5 %;
 аварийных _____ %.

466 - Губка корневая

390 - Бактериальные заболевания

2.4. Полнота лесного насаждения после уборки деревьев, подлежащих рубке, составит 0,4
Критическая полнота для данной категории лесных насаждений составляет 0,5

ЗАКЛЮЧЕНИЕ

С целью предотвращения негативных процессов или снижения ущерба от их воздействия назначено:

Участковое лесничество	Урочище (дача)	Квартал	Выдел	Площадь выдела, га	Вид мероприятия	Площадь мероприятия, га	Порода	Запас на выдел, куб.м	Крайние сроки проведения
Демяховское		182	12	2	ССР	1,7	Е,С,Б	371	2019

Ведомость перечета деревьев, назначенных в рубку, и лесного участка прилагаются (приложение 2 и 3 к Акту).

Меры по обеспечению возобновления:

искусственное лесовозобновление

Мероприятия, необходимые для предупреждения повреждения или поражения смежных насаждений

Своевременное проведение санитарно-оздоровительных мероприятий. Надзор за состоянием смежных насаждений

Сведения для расчета степени повреждения:

год образования старого сухостоя Прошлые года ;

основная причина повреждения древесины 466. ;

дата проведения обследований 12.06.2019. ;

Исполнитель работ по проведению лесопатологического обследования:

ФИО Столбов А.А.

Подпись

Должность лесопатолог

Организация Филиал ФБУ "Рослесозащита"- "Центр защиты леса Тверской области"

* Раздел включается в акт в случае проведения лесопатологического обследования обследования инструментальным способом.

* 466 - Губка корневая

Результаты проведения лесопатологического обследования лесных насаждений за 12.06.2019. г.

Субъект Российской Федерации
Участковое лесничество

Тверская область
Демяховское

Лесничество (лесопарк)
Урочища (лесная дача)

Западнодвинское

1	2	3	4	5	6	7	Таксационная характеристика								17	Распределение запаса насаждения по категориям состояния деревьев, %										29	30	31	32	33	34			
							8	9	10	11	12	13	14	15		16	17	18	19	20	21	22	23	24	25							26	27	28
Номер квартала	Номер выдела	Площадь выдела, га	Лесное назначение лесов	Категория защитных лесов	Номер лесопатологического выдела	Площадь лесопатологического выдела, га	состав	порода	возраст	средняя высота, м	средний диаметр, см	тип леса	полнота	бонитет	запас, км/га	Число деревьев на пробе, шт.	без признаков ослабления	ослабленные	сильно ослабленные	убыточные	свежий сухой	старый сухой	свежий ветровал	старый ветровал	свежий бурелом	старый бурелом	аварийные деревья	Признаки повреждения деревьев	Доля поврежденных деревьев, %	Причина ослабления, повреждения	Поднежит рубке, %	Назначенные мероприятия		
182	12	2,0	лес	0	1	1,70	5Е	75	22	24	24	ВЧ	0,6	1	220	332	3,4	9,1	12,6	15,4	3,8	3,2	1,5	0,4				832	21,0	466	24,3	ССР	1,70	
							3С									140	1,5	4,3	10,9	5,8	2,6	2,7	0,2	1,2				503	9,4	390	12,5			
							2Б									115	2,5	6,8	10,5	0,4	0,3	0,6	0,2	0,1				154	1,4		1,2			
Итого																587	7,4	20,2	34,0	21,6	6,7	6,5	1,9	0,5	1,2				31,8			38,0		

Показатели, не соответствующие таксационному описанию отмечаются "**"
Исполнитель работ по проведению лесопатологического обследования:

- 466 - Губка корневая
- 390 - Бактериальные заболевания
- 832 - Наличие гнили
- 503 - Декромация хвой, листья (патологическая) (51-75%)
- 504 - Декромация хвой, листья (патологическая) (>75%)
- 154 - Сухобочины, подсушены

ФИО Столбов А.А. Подпись
Должность лесопатолог
Организация Филиал ФБУ "Рослесозащита" "Центр защиты леса Тверской области"
Дата составления документа 12.06.2019 Телефон 32-15-77

Результаты проведения лесопатологического обследования лесных насаждений за 12.06.2019. г.

Субъект Российской Федерации
Участковое лесничество

Тверская область
Демяховское

Лесничество (лесопарк)
Урочища (лесная дача)

Западновинское

1	2	3	4	5	6	7	Таксационная характеристика								17	Распределение запаса насаждения по категориям состояния деревьев, %										29	30	31	32	33	34						
							8	9	10	11	12	13	14	15		16	18	19	20	21	22	23	24	25	26							27	28	Легкость рубки, %	не требует с/с.С.О.М.		
Номер квартала	Номер выдела	Площадь выдела, га	Целевое назначение лесов	Категория защитных лесов	Номер лесопатологического выдела	Площадь лесопатологического выдела, га	состав	порода	возраст	средняя высота, м	средний диаметр, см	тип леса	полнота	бонитет	запас, км/га	число деревьев на проб, шт.	без признаков ослабления	ослабленные	сильно ослабленные	усыхающие	свежий сухой	старый сухой	свежий ветровал	старый ветровал	свежий бурелом	старый бурелом	акварийные деревья	Признаки повреждения деревьев	Доля поврежденных деревьев, %	Причина ослабления, повреждения	Легкость рубки, %	вид	Назначенные мероприятия				
182	12	2,0	эксплуатационные леса	0	2	0,30	5Е	75	22	24	ЕУ	0,6	1	220		26,0	14,8	8,7				0,8						0,8			0,8			не требует с/с.С.О.М.	0,30		
							3С									21,7	6,0	1,5			0,5										0,5						
							2Б									12,0	6,0	1,8			0,2										0,2						
																	59,7	26,8	12,0				1,5								1,5						
Итого																																					

Показатели, не соответствующие таксационному описанию отмечаются "**".
Исполнитель работ по проведению лесопатологического обследования:

ФИО Столбов А.А.

Подпись

Должность лесопатолог

Организация

Флиал ФБУ "Рослесозащита" - "Центр защиты леса Тверской области"

Дата составления документа

12.06.2019

Телефон

32-15-77

**Ведомость перечета деревьев назначенных в рубку
Временная пробная площадь**

Субъект РФ Тверская область
Лесничество (лесопарк) Западнодвинское Демяховское
Квартал 182 Выдел 12 Площадь, 1,70 га,
Номер очага вредных организмов _____ Размер пробной площади 1,70 га,
Перечет сплошной (подеревный) перечет

Таксационная характеристика:

тип леса ЕЧ состав 5В3С2Б возраст 75 бонитет 1
полнота 0,6 запас на га 220 искусственное лесовозобновление

Время и причина ослабления насаждения:

Прошлые года
губка корневая, бактериальные заболевания, наличие гнили, дехромация хвой, листвы (патологическая) (51-75%), дехромация хвой, листвы (патологическая) (>75%), сухобочины, подсушены

Тип очага вредных организмов: эпизодический, хронический (подчеркнуть)
Фаза развития очага: начальная, нарастания численности, собственно вспышка, кризис
(подчеркнуть)

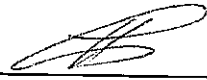
Состояние лесного насаждения, намечаемые мероприятия: сильно ослабленное
ССР

Средневзвешенная категория состояния насаждения составляет 3,21

ССР - Сплошная санитарная рубка

Исполнитель работ по проведению лесопатологического обследования:

Дата составления документа: 12.04.2019 Телефон 32-15-77

ФИО Столбов А.А. Подпись 
Должность лесопатолог
Организация Филиал ФБУ "Рослесозащита" - "Центр защиты леса Тверской области"

ВЕДОМОСТЬ ПЕРЕЧЕТА ДЕРЕВЬЕВ

Порода: Ель		Количество деревьев по категориям состояния, шт.															Всего деревьев по ступеням толщины		
Ступени толщины, см		I	II	III	IV		V		VI			ветровал, бурелом			аварийные деревья			шт.	в том числе подлежат рубке, %
					НЗ	З	НЗ	З	НЗ	З	О	НЗ	З	О	НЗ	З	О		
1		2	3	4	5	6	7	8	9	10	11	12	13	14	15	16	17	18	19
8		4	5	14	8													31	26
12		5	6	10	5													26	19
16		5	16	18	8		2		1									50	22
20		3	16	18	9		4		6			1						57	35
24		5	10	15	9		5		3			3						50	40
28		2	15	17	8		3		3			3						51	33
32		1	3	8	8		2		2			3						27	56
36		1	3	4	8		3		3									22	64
40		1	1	2	7		1											12	67
44		1			5													6	83
48																			
52																			
56																			
60																			
Итого число стволов, шт.		28	75	106	75		20		18			10						332	123,0
Итого, % от числа стволов		4,8	12,8	18,1	12,8		3,4		3,1			1,7						57	21,0
Итого запас, кбм		12,6	33,6	47,3	57,1		14,2		11,9			7,1						184	90,3
Итого, % от запаса		3,4	9,1	12,6	15,4		3,8		3,2			1,9						49	24,3

Порода: Сосна		Количество деревьев по категориям состояния, шт.															Всего деревьев по ступеням толщины		
Ступени толщины, см		I	II	III	IV		V		VI			ветровал, бурелом			аварийные деревья			шт.	в том числе подлежат рубке, %
					НЗ	З	НЗ	З	НЗ	З	О	НЗ	З	О	НЗ	З	О		
1		2	3	4	5	6	7	8	9	10	11	12	13	14	15	16	17	18	19
8																			
12																			
16		2	3	5														10	
20		2	2	4	3													11	27
24		2	3	8	3		3		2			2						23	43
28		1	3	9	4		2		3			2						24	46
32		1	6	9	5		4		2			2						29	45
36		1	2	10	4		2		4			1						24	46
40		1	2	8	2		1		1									15	27
44			1		2													3	67
48					1													1	100
52																			
56																			
Итого число стволов, шт.		10	22	53	24		12		12			7						140	55,0
Итого, % от числа стволов		1,7	3,7	9,0	4,1		2,0		2,0			1,2						24	9,4
Итого запас, кбм		5,7	15,9	40,5	21,4		9,5		10,2			4,9						108	46,0
Итого, % от запаса		1,5	4,3	10,9	5,8		2,6		2,7			1,4						29	12,5

Порода: Береза

Степень толщины, см	Количество деревьев по категориям состояния, шт.																Всего деревьев по ступеням толщины	
	I	II	III	IV		V		VI			ветровал, бурелом			аварийные деревья			шт.	в том числе подлежат рубке, %
				НЗ	З	НЗ	З	НЗ	З	О	НЗ	З	О	НЗ	З	О		
	2	3	4	5	6	7	8	9	10	11	12	13	14	15	16	17	18	19
1																		
8																		
12																		
16	2	6	8														16	
20	4	6	7								1						18	6
24	2	6	8	1		1		1			2						21	19
28	3	7	9			1		1									21	10
32	2	5	8	1				1									17	6
36	1	3	7														11	
40	1	4	6														11	
44																		
48																		
52																		
56																		
60																		
Итого число стволов, шт.	15	37	53	2		2		3			3						115	8,0
Итого, % от числа стволов	2,6	6,3	9,0	0,3		0,3		0,5			0,5						20	1,4
Итого запас, кубм	9,2	25,1	39,0	1,4		1,1		2,1			1,3						79	4,5
Итого, % от запаса	2,5	6,8	10,5	0,4		0,3		0,6			0,3						21	1,2

Итоговая

Ступени толщины, см	Количество деревьев по категориям состояния, шт.																Всего деревьев по ступеням толщины	
	I	II	III	IV		V		VI			ветровал, бурелом			аварийные деревья			шт.	в том числе подлежат рубке, %
				НЗ	З	НЗ	З	НЗ	З	О	НЗ	З	О	НЗ	З	О		
1	2	3	4	5	6	7	8	9	10	11	12	13	14	15	16	17	18	19
8	4	5	14	8													31	26
12	5	6	10	5													26	19
16	9	25	31	8		2		1									76	14
20	9	24	29	12		4		6			2						86	28
24	9	19	31	13		9		6			7						94	36
28	6	25	35	12		6		7			5						96	31
32	4	14	25	14		6		5			5						73	40
36	3	8	21	12		5		7			1						57	44
40	3	7	16	9		2		1									38	32
44	1	1		7													9	78
48				1													1	100
52																		
56																		
60																		
Итого число стволов, шт.	53	134	212	101		34		33			20						587	186,0
Итого, % от числа стволов	9,1	22,8	36,1	17,2		5,7		5,6			3,4						100	31,8
Итого запас, кубм	27,5	74,6	126,8	79,9		24,8		24,2			13,3						371	140,8
Итого, % от запаса	7,4	20,2	34,0	21,6		6,7		6,5			3,6						100	38,0

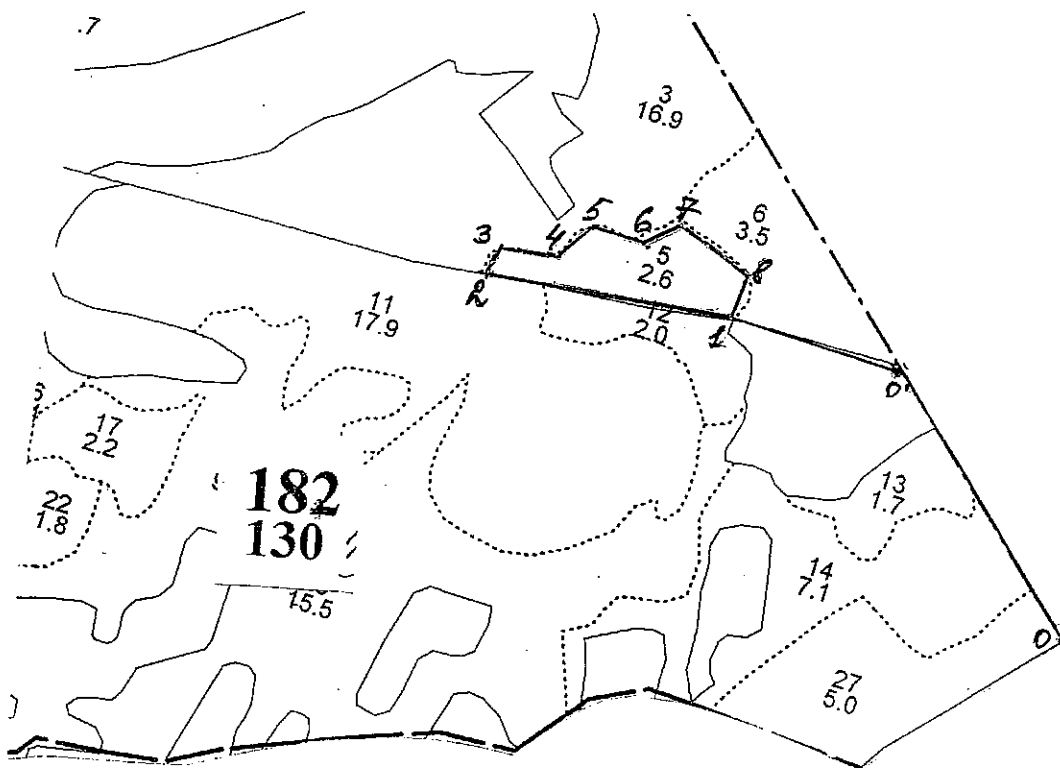
Примечание: НЗ - незаселенное, З - заселенное, О - отработанное вредителями.
Средняя по породе: Ель-3,35; Сосна-3,4; Береза-2,58

Абрис участка

ДЕМЯХОВСКОЕ участковое лесничество

кв.182, выд.5, пл.2,5 га

М 1:10000



№ выдела	Ленты (круговой площадки) перечета				
	№ ленты (площадки)	длина, м	ширина, м	радиус, м	площадь, га
5	включен пересчет				2.5
				итого	2.5

Номера точек	Координаты	Румбы линий	Длина, м
1	N55,47,409E32,27,932	1-2 ЮЗ:78°	320
2	N55,47,409E32,27,609	2-3 СВ:5°	40
3	N55,47,406E32,27,613	3-4 СВ:78°	70
4	N55,47,411E32,27,694	4-5 СВ:20°	60
5	N55,47,441E32,27,728	5-6 СВ:85°	80
6	N55,47,442E32,27,805	6-7 СВ:45°	50
7	N55,47,466E32,27,832	7-8 ЮВ:75°	105
8	N55,47,441E32,27,928	8-1 ЮЗ:5°	65

Условные обозначения граница СОМ пробная площадь

Исполнитель работ по проведению лесопатологического обследования:

Ф.И.О. Антольков А.А. Подпись

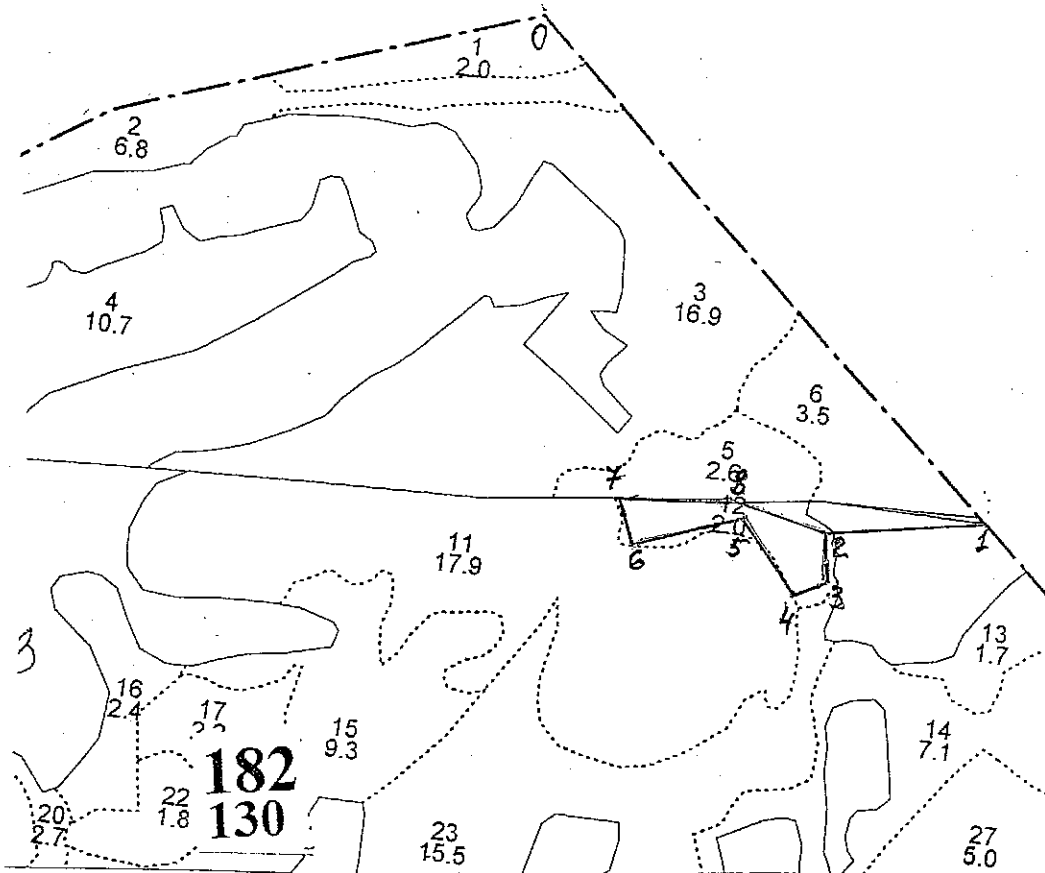
Дата составления документа 12.07.2019 Телефон 32-15-77

Абрис участка

ДЕМЯХОВСКОЕ участковое лесничество

кв.182, выд.12, пл.1,7 га

М 1:10000



№ выдела	Ленты (круговой площадки) перечета				
	№ ленты (площадки)	длина, м	ширина, м	радиус, м	площадь, га
12	включая периметр				1,7
				итого	1,7

Номера точек	Координаты	Румбы линий	Длина, м
2	N55,47,384E32,27,950	2-3 ЮВ:17°	70
3	N55,47,348E32,27,963	3-4 ЮЗ:50°	50
4	N55,47,331E32,27,924	4-5 СЗ:45°	120
5	N55,47,381E32,27,859	5-6 ЮЗ:62°	140
6	N55,47,370E32,27,736	6-7 СЗ:32°	80
7	N55,47,403E32,27,701	7-8 СВ:80°	140
8	N55,47,400E32,27,828	8-2 СВ:90°	125

Условные обозначения = граница СОМ

Исполнитель работ по проведению лесопатологического обследования:

Ф.И.О. *Смолов А.А.*

Подпись

Дата составления документа

12.07.2019

Телефон

32-15-77