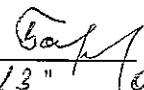


Приложение 2  
к приказу Минприроды России  
от 16.09.2016 № 480  
Форма  
"УТВЕРЖДАЮ"  
Министр лесного хозяйства Тверской  
области

  
"13" / 08 2019 г. Барышков В.В.

АКТ  
лесопатологического обследования № 3363  
лесных насаждений Западнодвинского лесничества (лесопарка)  
Тверской области (субъекта Российской Федерации)

- Способ лесопатологического обследования:
- 1. Визуальный
  - 2. Инструментальный

Место проведения

Участковое лесничество	Урочище (дача)	Квартал (кварталы)	Выдел (выделы)	Площадь, га
Демяховское		211	18	59,7 (1,2)
Демяховское		211	18	59,7 (1,0)

Лесопатологическое обследование проведено на общей площади 59,7 га.

1. Визуальное лесопатологическое обследование.\*

Наземное

Дистанционное

1.1. На площади 59,7 га фактическая таксационная характеристика лесного насаждения соответствует (не соответствует) таксационному описанию (нужное подчеркнуть).

Причины несоответствия \_\_\_\_\_

Список участков с выявленными несоответствиями приведен в приложении 1 к настоящему Акту.

1.2. Лесные насаждения с нарушенной и утраченной устойчивостью выявлены на площади 2,20 га:

Участковое лесничество	Урочище (дача)	Площадь, га		Причина ослабления (гибели)
		с нарушенной устойчивостью	с утраченной устойчивостью	
Демяховское			2,20	466
				358,390.
Итого			2,20	

Состояние обследованных лесных насаждений приведено в приложениях 1.1-1.4 к Акту в зависимости от метода проведения ЛПО.

1.3. В обследованных лесных участках прогнозируется:

Прогноз	Площадь, га
Ослабление лесных насаждений	
Усыхание лесных насаждений различной степени	
Развитие очагов вредных организмов	

1.4. Обнаружено загрязнение лесного участка отходами и выбросами:

Промышленными

Бытовыми

Вид загрязнения	Размеры загрязнения			Объем, куб. м	Площадь загрязнения
	длина, м	ширина, м	высота, м		

**ЗАКЛЮЧЕНИЕ**

Оценка текущего санитарного и лесопатологического состояния лесных насаждений, назначенные профилактические мероприятия по защите лесов, агитационные мероприятия: В квартале № 211 выделе № 18 на площади 2,20 га участкового лесничества Демяховское наблюдается усыхание насаждения, наличие корневой губки, ложного осинового трутовика, бактериальных заболеваний. Заражения 1-2 категории не выявлено, необходимо проведение инструментального лесопатологического обследования.

На остальной площади (57,50 га) повреждения отсутствуют, насаждение здоровое, мероприятия не назначаются.

Исполнитель работ по проведению лесопатологического обследования:

ФИО \_\_\_\_\_ лесопатолог Столбов А.А.

Подпись \_\_\_\_\_

Дата обследования \_\_\_\_\_ 13.06.2019.

\*Раздел включается в акт, в случае проведения лесопатологического обследования визуальным способом.

2. Инструментальное обследование лесного участка.\*

2.1. Фактическая таксационная характеристика лесного насаждения соответствует  
(не соответствует) (нужное подчеркнуть) таксационному описанию. Причины несоответствия:

Ведомость лесных участков с выявленными несоответствиями таксационным описаниям приведена в приложении 1 к Акту.

2.2. Состояние насаждений: с нарушенной устойчивостью   
с утраченной устойчивостью

причины повреждения:

Губка корневая, Бактериальные заболевания

Заселено (отработано) стволовыми вредителями:

Вид вредителя	Порода	Встречаемость (% заселенных деревьев)	Степень заселения (слабая, средняя, сильная)

Повреждено огнём:

Вид пожара	Порода	Состояние корневых лап		Состояние корневой шейки		Подсушивание луба	
		% поврежденных огнём корней	% деревьев с данным повреждением	ожог корневой шейки по окружности (1/4; 2/4; 3/4; более 3/4)	% деревьев с данным повреждением	по окружности (1/4; 2/4; 3/4; более 3/4)	% деревьев с данным повреждением

Поражено болезнями:

Вид	Порода	Встречаемость (% поражённых деревьев)	Степень поражения (слабая, средняя, сильная)
Губка корневая	Ель	21	средняя
Трутовик ложный осиновый	Осина	13	слабая
Бактериальные заболевания	Береза	2	

2.3. Выборке подлежит 42,3 % деревьев, 46,3 % от запаса

в том числе:

ослабленных	_____ %	(причины назначения)	_____ ;			
сильно ослабленных	<u>5,9</u> %	(причины назначения)	_____ ;			
усыхающих	<u>24,0</u> %	(причины назначения)	<table border="1" style="display: inline-table;"><tr><td>466</td><td>390</td><td>358</td></tr></table> ;	466	390	358
466	390	358				
свежего сухостоя	<u>5,6</u> %					
свежего ветровала:	<u>3,5</u> %					
свежего бурелома	_____ %					
старого ветровала:	<u>1,8</u> %					
старого бурелома	_____ %					
старого сухостоя	<u>5,5</u> %					
аварийных	_____ %					

466 - Губка корневая

390 - Бактериальные заболевания

358 - Трутовик ложный осиновый

2.4. Полнота лесного насаждения после уборки деревьев, подлежащих рубке, составит 0,3  
Критическая полнота для данной категории лесных насаждений составляет 0,5

## ЗАКЛЮЧЕНИЕ

С целью предотвращения негативных процессов или снижения ущерба от их воздействия назначено:

Участковое лесничество	Урочище (дача)	Квартал	Выдел	Площадь выдела, га	Вид мероприятия	Площадь мероприятия, га	Порода	Запас на выдел, куб.м	Крайние сроки проведения
Демяховское		211	18	59,7	ССР	1	Б,Б,ОС	250	2019

Ведомость перечета деревьев, назначенных в рубку, и лесного участка прилагаются (приложение 2 и 3 к Акту).

Меры по обеспечению возобновления:

искусственное лесовозобновление

Мероприятия, необходимые для предупреждения повреждения или поражения смежных насаждений

Своевременное проведение санитарно-оздоровительных мероприятий. Надзор за состоянием смежных насаждений

Сведения для расчета степени повреждения:

год образования старого сухостоя Прошлые года ;

основная причина повреждения древесины 466 ;

дата проведения обследований 13.06.2019. ;

Исполнитель работ по проведению лесопатологического обследования:

ФИО Столбов А.А. Подпись 

Должность лесопатолог

Организация Филиал ФБУ "Рослесозащита" - "Центр защиты леса Тверской области"

\* Раздел включается в акт в случае проведения лесопатологического обследования обследования инструментальным способом.

\* 466 - Губка корневая

Субъект Российской Федерации Тверская область  
Участковое лесничество Демяховское

Лесничество (лесопарк) Лесничество Западнодвинское  
Урочища (лесная дача)

Номер квартал	Номер выдела	Площадь выдела, га	Защитный лес	Категория защитных лесов	Номер лесопатологического выдела	Площадь лесопатологического выдела, га	Таксационная характеристика											Число деревьев на пробе, шт.	Распределение запаса насаждения по категориям состояния деревьев, %								Доля поврежденных деревьев, %	Причина ослабления, повреждения	Подъем рубки, %	Назначенные мероприятия						
							состав	порода	возраст	средняя высота, м	средний диаметр, см	тип леса	полнота	бонитет	запас, куб/га	без признаков ослабления	остаточные		сильно ослабленные	уязвимые	свежий сухостой	старый сухостой	свежий ветровал	старый ветровал	свежий бурелом	старый бурелом					варяжные деревья	Признаки повреждения деревьев				
211	18	59,7	1	5	1	1,00	8	9	10	11	12	13	14	15	16	17	18	19	20	21	22	23	24	25	26	27	28	29	30	31	32	33	34	Лиственные		
							3 Б	5 Е	65	24	26	ЕК	0,6	1	250	167	3,0	8,0	12,2	16,6	4,0	3,9	0,5	1,2			832	22,9	466	26,2	ССР					
							2 ОС									90	3,9	8,7	12,5	0,6	0,8	0,8	2,4	0,4			801	4,7	390	4,4						
																62	1,6	3,2	5,9	7,4	0,8	0,8	0,6	0,2			503	14,7	358	15,7						
Итого																319	8,5	19,9	30,6	24,6	5,6	5,5	3,5	1,8				42,3		46,3						

Показатели, не соответствующие таксационному описанию отмечаются "※".

Исполнитель работ по проведению лесопатологического обследования:

ФИО Столбов А.А. Подпись

Должность лесопатолог

Организация Филиал ФБУ "Рослесозащита" - Центр защиты леса Тверской области

Дата составления документа 12.07.2019. Телефон 32-15-77

466 - Губка корневая

390 - Бактериальные заболевания

358 - Трутовик ложный осиновый

832 - Наличие гнили

801 - Наличие плодовых тел на стволе

503 - Дехромация хвой, листы (патологическая) (51-75%)

504 - Дехромация хвой, листы (патологическая) (>75%)

**Ведомость перечета деревьев назначенных в рубку  
Временная пробная площадь**

Субъект РФ Тверская область  
Лесничество (лесопарк) Западнодвинское Демяховское  
Квартал 211 Выдел 18 Площадь, 1,00 га,  
Номер очага вредных организмов \_\_\_\_\_ Размер пробной площади 1,00 га,  
Перечет сплошной (подеревный) перечет

Таксационная характеристика:

тип леса ЕКИС состав 5ЕЗБ2Ос возраст 65 бонитет 1  
полнота 0,6 запас на га 250 искусственное лесовозобновление

Время и причина ослабления насаждения: Прошлые года  
губка корневая, бактериальные заболевания, трутовик ложный осиновый, наличие гнили, наличие плодовых тел на стволе, дехромация хвои, листвы (патологическая) (51-75%), дехромация хвои, листвы (патологическая) (>75%)

Тип очага вредных организмов: эпизодический, хронический (подчеркнуть)  
Фаза развития очага: начальная, нарастания численности, собственно вспышка, кризис  
(подчеркнуть)

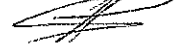
Состояние лесного насаждения, намечаемые мероприятия: сильно ослабленное  
ССР

Средневзвешенная категория состояния насаждения составляет 3,21

ССР - Сплошная санитарная рубка

Исполнитель работ по проведению лесопатологического обследования:

Дата составления документа: 12.07.2019. Телефон 32-15-77

ФИО Столбов А.А. Подпись   
Должность лесопатолог  
Организация Филиал ФБУ "Рослесозащита"-"Центр защиты леса Тверской области"

## ВЕДОМОСТЬ ПЕРЕЧЕТА ДЕРЕВЬЕВ

Порода: Ель		Количество деревьев по категориям состояния, шт.															Всего деревьев по ступеням толщины		
Ступени толщины, см		I	II	III	IV		V		VI			ветровал, бурелом			аварийные деревья			шт.	в том числе подлежат рубке, %
					НЗ	З	НЗ	З	НЗ	З	О	НЗ	З	О	НЗ	З	О		
1		2	3	4	5	6	7	8	9	10	11	12	13	14	15	16	17	18	19
8		3	5	7	2													17	12
12		2	3	5	2													12	17
16		1	1	3	2													7	29
20		1	2	3	4			1		1								12	50
24		2	5	7	6			2		1				2				25	44
28		1	6	8	8			3		2				1				29	48
32		2	5	7	9			2		3				1				29	52
36		1	5	7	8			2		2				1				26	50
40		1		1	5			1		1								9	78
44					1													1	100
48																			
52																			
56																			
60																			
Итого число стволов, шт.		14	32	48	47		11		10			5						167	73,0
Итого, % от числа стволов		4,4	10,0	15,0	14,7		3,4		3,1			1,6						52	22,9
Итого запас, кбм		7,6	20,0	29,8	41,5		10,0		9,8			4,1						123	65,4
Итого, % от запаса		3,0	8,0	12,2	16,6		4,0		3,9			1,7						49	26,2

Порода: Береза		Количество деревьев по категориям состояния, шт.															Всего деревьев по ступеням толщины		
Ступени толщины, см		I	II	III	IV		V		VI			ветровал, бурелом			аварийные деревья			шт.	в том числе подлежат рубке, %
					НЗ	З	НЗ	З	НЗ	З	О	НЗ	З	О	НЗ	З	О		
1		2	3	4	5	6	7	8	9	10	11	12	13	14	15	16	17	18	19
8																			
12																			
16																			
20		2	3	5														10	
24		2	4	6			1		1					2				16	25
28		2	5	7	1		1		1					3				20	25
32		3	5	7	1		1		1					3				21	24
36		2	5	5										1				13	8
40		1	3	6														10	
44																			
48																			
52																			
56																			
Итого число стволов, шт.		12	25	36	2		3		3			9						90	15,0
Итого, % от числа стволов		3,8	7,8	11,3	0,6		0,9		0,9			2,8						28	4,7
Итого запас, кбм		9,8	21,7	31,2	1,6		2,1		2,1			7,0						76	11,2
Итого, % от запаса		3,9	8,7	12,5	0,6		0,8		0,8			2,8						30	4,4

Порода: Осина		Количество деревьев по категориям состояния, шт.															Всего деревьев по ступеням толщины	
Ступени толщины, см	I	II	III	IV		V		VI			ветровал, бурелом			аварийные деревья			шт.	в том числе подлежат рубке, %
				НЗ	З	НЗ	З	НЗ	З	О	НЗ	З	О	НЗ	З	О		
1	2	3	4	5	6	7	8	9	10	11	12	13	14	15	16	17	18	19
8																		
12																		
16																		
20	1	2	4	1			1										9	67
24	1	2	3	4							2						12	75
28	1	3	6	6			1		1								18	78
32	1	1	3	4			1				1						11	82
36		1	1	2				1									5	80
40	1		1	1													3	67
44		1	1	2													4	75
48																		
52																		
56																		
60																		
Итого число стволов, шт.	5	10	19	20		3		2			3						62	47,0
Итого, % от числа стволов	1,6	3,1	6,0	6,3		0,9		0,6			0,9						19	14,7
Итого запас, кубм	4,1	7,9	14,7	18,5		2,0		2,0			2,0						51	39,2
Итого, % от запаса	1,6	3,2	5,9	7,4		0,8		0,8			0,8						21	15,7



## Итоговая

Ступени толщины, см	Количество деревьев по категориям состояния, шт.																Всего деревьев по ступеням толщины	
	I	II	III	IV		V		VI			ветровал, бурелом			аварийные деревья			шт.	в том числе подлежат рубке, %
				НЗ	З	НЗ	З	НЗ	З	О	НЗ	З	О	НЗ	З	О		
1	2	3	4	5	6	7	8	9	10	11	12	13	14	15	16	17	18	19
8	3	5	7	2													17	12
12	2	3	5	2													12	17
16	1	1	3	2													7	29
20	4	7	12	5		2		1									31	39
24	5	11	16	10		3		2			6						53	45
28	4	14	21	15		5		4			4						67	49
32	6	11	17	14		4		4			5						61	48
36	3	11	13	10		2		3			2						44	41
40	3	3	8	6		1		1									22	41
44		1	1	3													5	80
48																		
52																		
56																		
60																		
Итого число стволов, шт.	31	67	103	69		17		15			17						319	135,0
Итого, % от числа стволов	9,8	20,9	32,3	21,6		5,2		4,6			5,3						100	42,3
Итого запас, кубм	21,5	49,6	75,7	61,6		14,1		13,9			13,1						250	115,8
Итого, % от запаса	8,5	19,9	30,6	24,6		5,6		5,5			5,3						100	46,3

Примечание: НЗ - незаселенное, З - заселенное, О - отработанное вредителями.  
Средняя по породе: Ель-3,44; Береза-2,77; Осина-3,28

2. Инструментальное обследование лесного участка.\*

2.1. Фактическая таксационная характеристика лесного насаждения соответствует  
(не соответствует) (нужное подчеркнуть) таксационному описанию. Причины несоответствия:

Ведомость лесных участков с выявленными несоответствиями таксационным описаниям приведена в приложении 1 к Акту.

2.2. Состояние насаждений: с нарушенной устойчивостью   
с утраченной устойчивостью

причины повреждения:

Губка корневая, Бактериальные заболевания

Заселено (отработано) стволовыми вредителями:

Вид вредителя	Порода	Встречаемость (% заселенных деревьев)	Степень заселения (слабая, средняя, сильная)

Повреждено огнём:

Вид пожара	Порода	Состояние корневых лап		Состояние корневой шейки		Подсушивание луба	
		% поврежденных огнём корней	% деревьев с данным повреждением	ожог корневой шейки по окружности (1/4; 2/4; 3/4; более 3/4)	% деревьев с данным повреждением	по окружности (1/4; 2/4; 3/4; более 3/4)	% деревьев с данным повреждением

Поражено болезнями:

Вид	Порода	Встречаемость (% поражённых деревьев)	Степень поражения (слабая, средняя, сильная)
Губка корневая	Ель	20	средняя
Трутовик ложный осиновый	Осина	13	слабая
Бактериальные заболевания	Береза	3	

2.3. Выборке подлежат 41,5 % деревьев, 43,6 % от запаса

в том числе:

ослабленных          %, (причины назначения)          ;  
 сильно ослабленных 5,6 %, (причины назначения)          ;  
 усыхающих 23,0 %, (причины назначения) 

466	390	358
-----	-----	-----

 ;  
 свежего сухостоя 4,3 %,  
 свежего ветровала: 4,6 %,  
 свежего бурелома          %,  
 старого ветровала: 1,6 %,  
 старого бурелома          %,  
 старого сухостоя 4,5 %,  
 аварийных          %.

466 - Губка корневая

390 - Бактериальные заболевания

358 - Трутовик ложный осиновый

2.4. Полнота лесного насаждения после уборки деревьев, подлежащих рубке, составит 0,3  
Критическая полнота для данной категории лесных насаждений составляет 0,5

## ЗАКЛЮЧЕНИЕ

С целью предотвращения негативных процессов или снижения ущерба от их воздействия назначено:

Участковое лесничество	Урочище (дача)	Квартал	Выдел	Площадь выдела, га	Вид мероприятия	Площадь мероприятия, га	Порода	Запас на выдел, куб.м	Крайние сроки проведения
Демяховское		211	18	59,7	ССР	1,2	Б,Б,ОС	302	2019

Ведомость перечета деревьев, назначенных в рубку, и лесного участка прилагаются (приложение 2 и 3 к Акту).

Меры по обеспечению возобновления:

искусственное лесовозобновление

Мероприятия, необходимые для предупреждения повреждения или поражения смежных насаждений

Своевременное проведение санитарно-оздоровительных мероприятий. Надзор за состоянием смежных насаждений

Сведения для расчета степени повреждения:

год образования старого сухостоя Прошлые года ;

основная причина повреждения древесины 466 ;

дата проведения обследований 13.06.2019. ;

Исполнитель работ по проведению лесопатологического обследования:

ФИО Столбов А.А. Подпись 

Должность лесопатолог

Организация Филиал ФБУ "Рослесозащита"- "Центр защиты леса Тверской области"

\* Раздел включается в акт в случае проведения лесопатологического обследования обследования инструментальным способом.

\* 466 - Губка корневая

Результаты проведения лесопатологического обследования лесных насаждений за 13.06.2019. г.

Субъект Российской Федерации  
Участковое лесничество

Тверская область  
Демяховское

Лесничество (лесопарк)  
Урочища (лесная дача)

Западнодвинское

1	2	3	4	5	6	7	Таксационная характеристика							18	19	20	21	22	23	24	25	26	27	28	29	30	31	32	33	34			
							состав	порода	возраст	средняя высота, м	средний диаметр, см	тип леса	полнота																		бонитет	запас, км/га	число деревьев на пробе, шт.
211	18	59,7			2	1,20	5Е	65	24	26	12	13	14	15	16	17	18	19	20	21	22	23	24	25	26	27	28	29	30	31	32	33	34
							3Б									106	4,6	7,8	11,3	0,7	0,9	1,0	3,2	0,4			801	21,9	466	23,4	ССР	1,20	
							2ОС									69	1,9	2,9	5,6	6,9	0,8	0,7	0,5	0,2			504	13,9	358	14,7			
Итого																366	10,5	19,6	31,2	23,7	4,3	4,5	4,6	1,6				41,5		43,6			

Показатели, не соответствующие таксационному описанию отмечаются "\*".

Исполнитель работ по проведению лесопатологического обследования:

ФИО Столбов А.А.  
лесопатолог

Подпись

Должность  
Организация

Филиал ФБУ "Рослесозащита" - "Центр защиты леса Тверской области"

Дата составления документа 12.07.2019.

Телефон 32-15-77

466 - Губка корневая

390 - Бактериальные заболевания

358 - Трутовик ложный осиновый

832 - Наличие гнили

801 - Наличие плодовых тел на стволе

503 - Деформация хвоя, листья (патологическая) (51-75%)

504 - Деформация хвоя, листья (патологическая) (>75%)

**Ведомость перечета деревьев назначенных в рубку  
Временная пробная площадь**

Субъект РФ Тверская область  
Лесничество (лесопарк) Западнодвинское Демяховское  
Квартал 211 Выдел 18 Площадь, 1,20 га,  
Номер очага вредных организмов \_\_\_\_\_ Размер пробной площади 1,20 га,  
Перечет сплошной (подеревный) перечет

Таксационная характеристика:

тип леса ЕКИС состав 5ЕЗБ20с возраст 65 бонитет 1  
полнота 0,6 запас на га 250 искусственное лесовозобновление

Время и причина ослабления насаждения: Прошлые года  
губка корневая, бактериальные заболевания, трутовик ложный осиновый, наличие гнили, наличие плодовых тел на стволе, дехромация хвои, листвы (патологическая) (51-75%), дехромация хвои, листвы (патологическая) (>75%)

Тип очага вредных организмов: эпизодический, хронический (подчеркнуть)  
Фаза развития очага: начальная, нарастания численности, собственно вспышка, кризис (подчеркнуть)

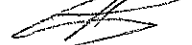
Состояние лесного насаждения, намечаемые мероприятия: сильно ослабленное  
ССР

Средневзвешенная категория состояния насаждения составляет 3,13

ССР - Сплошная санитарная рубка

Исполнитель работ по проведению лесопатологического обследования:

Дата составления документа: 12.07.2019. Телефон 32-15-77

ФИО Столбов А.А. Подпись   
Должность лесопатолог  
Организация Филиал ФБУ "Рослесозащита" - "Центр защиты леса Тверской области"

## ВЕДОМОСТЬ ПЕРЕЧЕТА ДЕРЕВЬЕВ

Порода: Ель		Количество деревьев по категориям состояния, шт.															Всего деревьев по ступеням толщины		
Ступени толщины, см		I	II	III	IV		V		VI			ветровал, бурелом			аварийные деревья			шт.	в том числе подлежат рубке, %
					НЗ	З	НЗ	З	НЗ	З	О	НЗ	З	О	НЗ	З	О		
1		2	3	4	5	6	7	8	9	10	11	12	13	14	15	16	17	18	19
8		3	2	4														9	
12		2	3	5	2													12	17
16		2	1	3	2													8	25
20		1	2	3	4		2		2									14	57
24		2	5	7	6		2		3			2						27	48
28		3	6	8	12		2		2			1						34	50
32		2	8	14	10		2		2			1						39	38
36		3	8	12	12		2		2			2						41	44
40		1		1	5													7	71
44																			
48																			
52																			
56																			
60																			
Итого число стволов, шт.		19	35	57	53		10		11			6						191	80,0
Итого, % от числа стволов		5,2	9,6	15,6	14,5		2,7		3,0			1,6						52	21,9
Итого запас, кубм		12,0	27,0	43,6	48,7		7,9		8,4			5,5						153	70,5
Итого, % от запаса		4,0	8,9	14,3	16,1		2,6		2,8			1,9						51	23,4

Порода: Береза		Количество деревьев по категориям состояния, шт.															Всего деревьев по ступеням толщины		
Ступени толщины, см		I	II	III	IV		V		VI			ветровал, бурелом			аварийные деревья			шт.	в том числе подлежат рубке, %
					НЗ	З	НЗ	З	НЗ	З	О	НЗ	З	О	НЗ	З	О		
1		2	3	4	5	6	7	8	9	10	11	12	13	14	15	16	17	18	19
8																			
12																			
16																			
20		2	3	5														10	
24		1	6	8	1		1		1			3						21	24
28		2	5	7	1		2		1			4						22	32
32		2	6	8	1		1		2			2						22	23
36		4	5	7								4						20	20
40		3	3	5														11	
44																			
48																			
52																			
56																			
Итого число стволов, шт.		14	28	40	3		4		4			13						106	21,0
Итого, % от числа стволов		3,8	7,7	10,9	0,8		1,1		1,1			3,6						29	5,7
Итого запас, кубм		13,9	23,6	34,0	2,1		2,8		3,0			10,9						90	16,7
Итого, % от запаса		4,6	7,8	11,3	0,7		0,9		1,0			3,6						30	5,5

Порода: Осина		Количество деревьев по категориям состояния, шт.															Всего деревьев по ступеням толщины	
Ступени толщины, см	I	II	III	IV		V		VI			ветровал, бурелом			аварийные деревья			шт.	в том числе подлежат рубке, %
				НЗ	З	НЗ	З	НЗ	З	О	НЗ	З	О	НЗ	З	О		
1	2	3	4	5	6	7	8	9	10	11	12	13	14	15	16	17	18	19
8																		
12																		
16																		
20	2	2	4	1		1											10	60
24	1	2	5	2								2					12	75
28	1	3	6	7		1		1									19	79
32	1	2	3	5								1					12	75
36	1	1	2	2		1		1									8	75
40	1		1	2													4	75
44		1	1	2													4	75
48																		
52																		
56																		
60																		
Итого число стволов, шт.	7	11	22	21		3		2			3						69	51,0
Итого, % от числа стволов	1,9	3,0	6,0	5,7		0,8		0,5			0,8						19	13,9
Итого запас, кубм	5,7	8,9	16,9	20,8		2,3		2,0			2,0						59	44,0
Итого, % от запаса	1,9	2,9	5,6	6,9		0,8		0,7			0,7						20	14,7



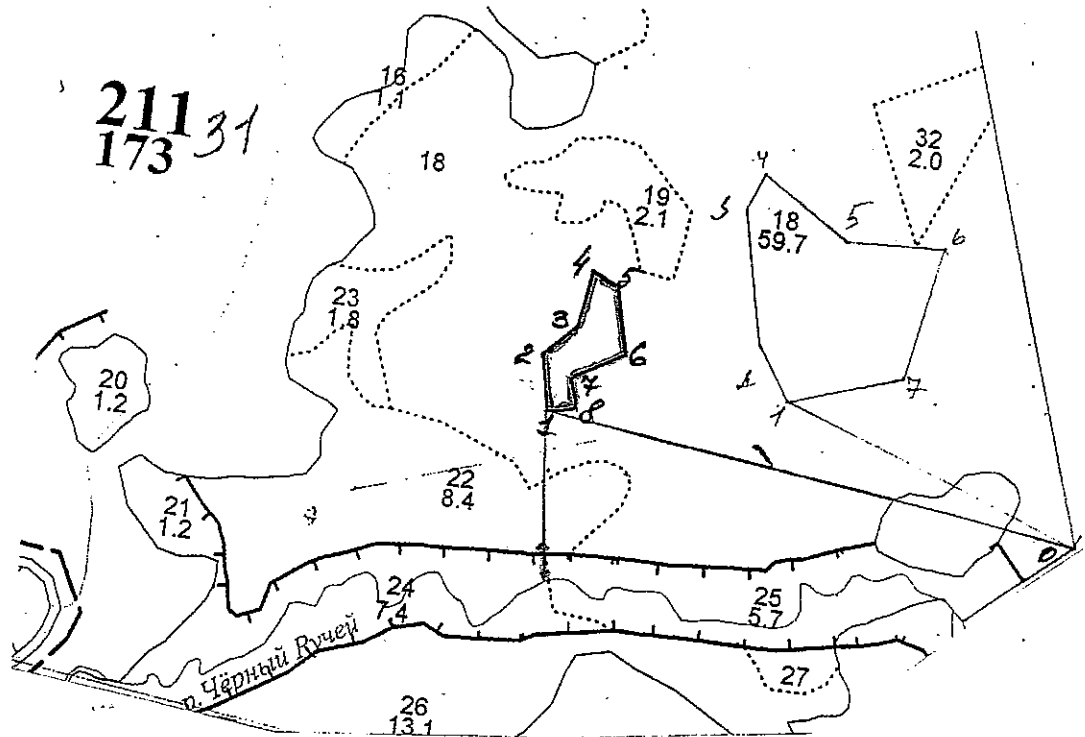


## Абрис участка

ДЕМЯХОВСКОЕ участковое лесничество

кв.211, выд.18, пл.1,0 га

М 1:10000



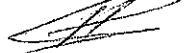
№ выдела	Ленты (круговой площадки) перечета				
	№ ленты (площадки)	длина, м	ширина, м	радиус, м	площадь, га
18	Сплошной пересёт				1.0
Итого					1.0

Номера точек	Координаты	Румбы линий	Длина, м
1	N55,42,313E32,36,293	1-2 СЗ:20°	75
2	N55,42,340E32,36,299	2-3 СВ:50°	63
3	N55,42,361E32,36,332	3-4 СВ:0°	81
4	N55,42,408E32,36,340	4-5 ЮВ:75°	43
5	N55,42,404E32,36,373	5-6 ЮВ:22°	80
6	N55,42,361E32,36,386	6-7 ЮЗ:58°	88
7	N55,42,344E32,36,317	7-8 ЮВ:27°	40
8	N55,42,310E32,36,332	8-1 ЮЗ:58°	45

От участка, где проводится сплошная санитарная рубка до ближайшего водного объекта (река Чёрный ручей водоохранная зона 50м) расстояние 220 м, данный участок не попадает под действие Водного кодекса.

Условные обозначения: ..... – границы СОМ ..... Границы ВПП

Исполнитель работ по проведению лесопатологического обследования:

ФИО Столбов А.А. Подпись 

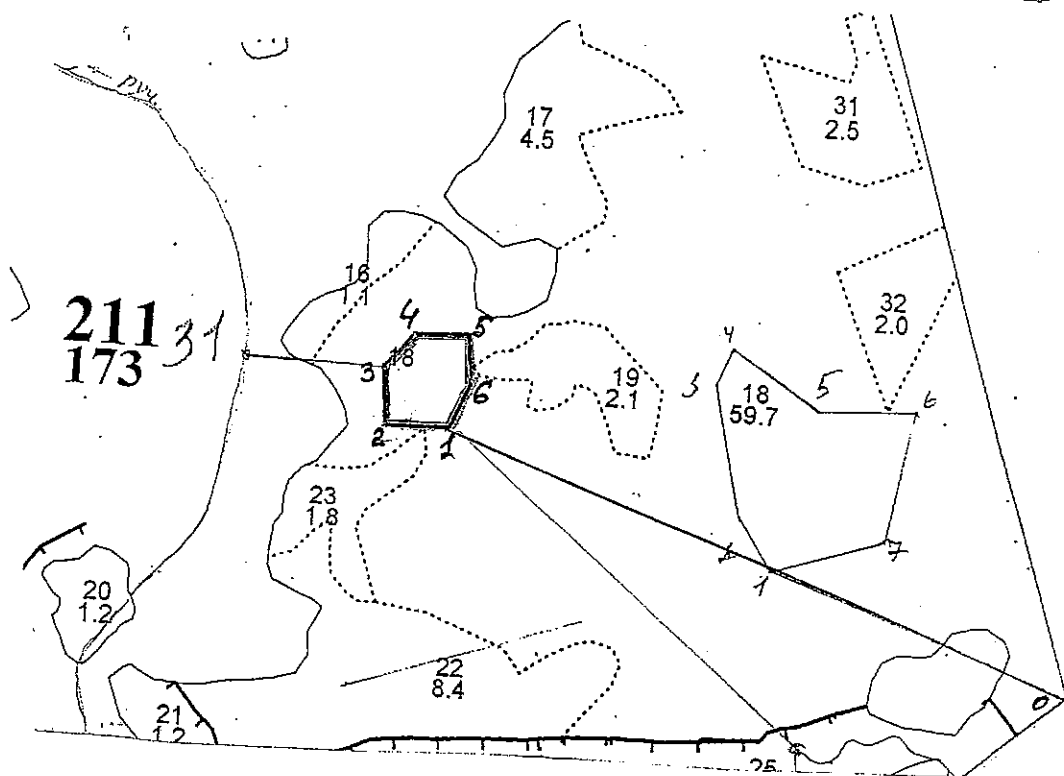
Дата составления документа 12.07.2019 Телефон 32-15-77

### Абрис участка

ДЕМЯХОВСКОЕ участковое лесничество

кв.211, выд.18, пл.1,2 га

М 1:10000



№ выдела	Ленты (круговой площадки) перечета				
	№ ленты (площадки)	длина, м	ширина, м	радиус, м	площадь, га
18	<i>Включеной пересчет</i>				1,2
<i>итого</i>					1,2

Номера точек	Координаты	Румбы линий	Длина, м
1	N55,42,41 E32,36,176	1-2 ЮЗ:82°	77
2	N55,42,41 E32,36,104	2-3 СЗ:13°	80
3	N55,42,45 E32,36,097	3-4 СВ:25°	50
4	N55,42,47 E32,36,125	4-5 СВ:80°	70
5	N55,42,47 E32,36,195	5-6 ЮВ:17°	70
6	N55,42,44 E32,36,203	6-1 ЮЗ:17°	60

От участка, где проводится сплошная санитарная рубка до ближайшего водного объекта (ручей Бельмянный водоохранная зона 50м) расстояние 180 м, данный участок не попадает под действие Водного кодекса.

Условные обозначения: – границы СОМ – границы ВПП

Исполнитель работ по проведению лесопатологического обследования:

ФИО Столбов А.А. Подпись

Дата составления документа 12.07.2019 Телефон 32-15-77