

Барышков В.В.
"13" 10 2019 г.

Акт
лесопатологического обследования № 3368
лесных насаждений Западнодвинского лесничества (лесопарка)
Тверской области (субъекта Российской Федерации)

Способ лесопатологического обследования:

1. Визуальный
2. Инструментальный

Место проведения

Участковое лесничество	Урочище (дача)	Квартал (кварталы)	Выдел (выделы)	Площадь, га
Жарковское	Борковское	18	2	2,4

Лесопатологическое обследование проведено на общей площади 2,4 га.

1. Визуальное лесопатологическое обследование.*

Наземное

Дистанционное

1.1. На площади 2,4 га фактическая таксационная характеристика лесного насаждения соответствует (не соответствует) таксационному описанию (нужное подчеркнуть).

Причины несоответствия _____

Список участков с выявленными несоответствиями приведен в приложении 1 к настоящему Акту.

1.2. Лесные насаждения с нарушенной и утраченной устойчивостью выявлены на площади 2,40 га:

Участковое лесничество	Урочище (дача)	Площадь, га		Причина ослабления (гибели)
		с нарушенной устойчивостью	с утраченной устойчивостью	
Жарковское	Борковское	2,40		466
				371
	Итого	2,40		

Состояние обследованных лесных насаждений приведено в приложениях 1.1-1.4 к Акту в зависимости от метода проведения ЛПО.

1.3. В обследованных лесных участках прогнозируется:

Прогноз	Площадь, га
Ослабление лесных насаждений	
Усыхание лесных насаждений различной степени	
Развитие очагов вредных организмов	

1.4. Обнаружено загрязнение лесного участка отходами и выбросами:

Промышленными

Бытовыми

Вид загрязнения	Размеры загрязнения			Объем, кубм	Площадь загрязнения
	длина, м	ширина, м	высота, м		

ЗАКЛЮЧЕНИЕ

Оценка текущего санитарного и лесопатологического состояния лесных насаждений, назначенные профилактические мероприятия по защите лесов, агитационные мероприятия:

В квартале № 18 выделе № 2 на всей площади 2,40 га участкового лесничества Жарковское наблюдается усыхание насаждения, наличие корневой губки и смоляного рака.

Заражение деревьев 1-3 категории не выявлено.

Развитие очага не прогнозируется

Необходимо проведение инструментального обследования.

Исполнитель работ по проведению лесопатологического обследования:

ФИО _____ зам. нач. отдела Иванов О.Г.

Подпись _____

Дата обследования _____

10.07.2019

*Раздел включается в акт, в случае проведения лесопатологического обследования визуальным способом.

(не соответствует) (нужное подчеркнуть) таксационному описанию. Причины несоответствия:
 Ведомость лесных участков с выявленными несоответствиями таксационным описаниям
 приведена в приложении 1 к Акту.

2.2. Состояние насаждений: с нарушенной устойчивостью
 с утраченной устойчивостью

причины повреждения:
 Губка корневая, Рак смоляной

Заселено (отработано) стволовыми вредителями:

Вид вредителя	Порода	Встречаемость (% заселенных деревьев)	Степень заселения (слабая, средняя, сильная)

Повреждено огнём:

Вид пожара	Порода	Состояние корневых лап		Состояние корневой шейки		Подсушивание луба	
		% поврежденных огнём корней	% деревьев с данным повреждением	ожог корневой шейки по окружности (1/4; 2/4; 3/4; более 3/4)	% деревьев с данным повреждением	по окружности (1/4; 2/4; 3/4; более 3/4)	% деревьев с данным повреждением

Поражено болезнями:

Вид	Порода	Встречаемость (% поражённых деревьев)	Степень поражения (слабая, средняя, сильная)
Губка корневая	Сосна	4	слабая
Рак смоляной	Сосна	3	

2.3. Выборке подлежит 7,7 % деревьев, 14,5 % от запаса

в том числе:

ослабленных _____ %, (причины назначения) _____ ;
 сильно ослабленных _____ %, (причины назначения) _____ ;
 усыхающих 7,1 %, (причины назначения)

466	371	
-----	-----	--

 ;
 свежего сухостоя 0,8 %, _____ ;
 свежего ветровала: _____ %, _____ ;
 свежего бурелома _____ %, _____ ;
 старого ветровала: 1,5 %, _____ ;
 старого бурелома _____ %, _____ ;
 старого сухостоя 5,1 %, _____ ;
 аварийных _____ %.

466 - Губка корневая

371 - Рак смоляной

2.4. Полнота лесного насаждения после уборки деревьев, подлежащих рубке, составит 0,7
 Критическая полнота для данной категории лесных насаждений составляет 0,3

ЗАКЛЮЧЕНИЕ

С целью предотвращения негативных процессов или снижения ущерба от их воздействия назначено:

Участковое лесничество	Урочище (дача)	Квартал	Выдел	Площадь выдела, га	Вид мероприятия	Площадь мероприятия, га	Порода	Запас на выдел, куб.м	Крайние сроки проведения
Жарковское	Борковское	18	2	2,4	ВСП	2,4	С	89	2020

Ведомость перечета деревьев, назначенных в рубку, и лесного участка прилагаются (приложение 2 и 3 к Акту).

Меры по обеспечению возобновления:

Мероприятия, необходимые для предупреждения повреждения или поражения смежных насаждений

Своевременное проведение санитарно-оздоровительных мероприятий. Надзор за состоянием смежных насаждений

Сведения для расчета степени повреждения:

год образования старого сухостоя

Прошлые года ;

основная причина повреждения древесины

466 ;

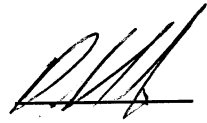
дата проведения обследований

10.07.2019 ;

Исполнитель работ по проведению лесопатологического обследования:

ФИО Иванов О.Г.

Подпись



Должность зам. нач. отдела

Организация Филиал ФБУ "Рослесозащита"- "Центр защиты леса Тверской области"

* Раздел включается в акт в случае проведения лесопатологического обследования обследования инструментальным способом.

* 466 - Губка корневая

**Ведомость перечета деревьев назначенных в рубку
Временная пробная площадь**

Субъект РФ Тверская область
Лесничество (лесопарк) Западнодвинское Жарковское Борковское
Квартал 18 Выдел 2 Площадь, 2,40 га,
Номер очага вредных организмов _____ Размер пробной площади 2,40 га,
Перечет сплошной (подеревный) перечет

Таксационная характеристика:

тип леса СДМ состав 10С возраст 75 бонитет 2
полнота 0,8 запас на га 260

Время и причина ослабления насаждения: Прошлые года
губка корневая, рак смоляной, смолотечение, наличие на стволе под кроной раковых ран, язв, образований (>2/3 окр.ствола), наличие гнили, наличие на стволе в обл.кроны раковых ран, язв, образований (>2/3 окр.ствола)

Тип очага вредных организмов: эпизодический, хронический (подчеркнуть)
Фаза развития очага: начальная, нарастания численности, собственно вспышка, кризис
(подчеркнуть)

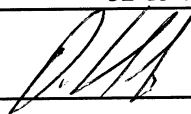
Состояние лесного насаждения, намечаемые мероприятия: ослабленное
ВСП

Средневзвешенная категория состояния насаждения составляет 2,41

ВСП - Выборочная санитарная рубка

Исполнитель работ по проведению лесопатологического обследования:

Дата составления документа: 30.07.2019 Телефон 32-15-77

ФИО Иванов О.Г. Подпись 
Должность зам. нач. отдела
Организация Филиал ФБУ "Рослесозащита"- "Центр защиты леса Тверской области"

Порода:

Сосна

Ступени толщины, см	Количество деревьев по категориям состояния, шт.																Всего деревьев по ступеням толщины				
	I		II		III		IV		V		VI			ветровал, бурелом			аварийные деревья			шт.	в том числе подлежат рубке, %
					НЗ	З	НЗ	З	НЗ	З	О	НЗ	З	О	НЗ	З	О				
1	2	3	4	5	6	7	8	9	10	11	12	13	14	15	16	17	18	19			
8																		20			
12	5	15																131			
16	46	54	31															164	2		
20	40	94	27	3														202	1		
24	50	112	38			2												124	8		
28	30	49	35	3				6				1						93	10		
32	17	32	35	5				4										95	20		
36	10	39	27	10		2		3				4						62	18		
40	18	22	11	8				3										47	19		
44		29	9	4		1		4										18	61		
48	1	4	2	4				5				2									
52																					
56																					
60																					
Итого число стволов, шт.	217	450	215	37		5		25				7						956	74,0		
Итого, % от числа стволов	22,7	47,1	22,5	3,9		0,5		2,6				0,7						100	7,7		
Итого запас, кубм	111,7	272,6	144,4	43,6		4,7		31,3				9,0						617	88,6		
Итого, % от запаса	18,1	44,2	23,2	7,1		0,8		5,1				1,5						100	14,5		

Количество деревьев по категориям состояния, шт.

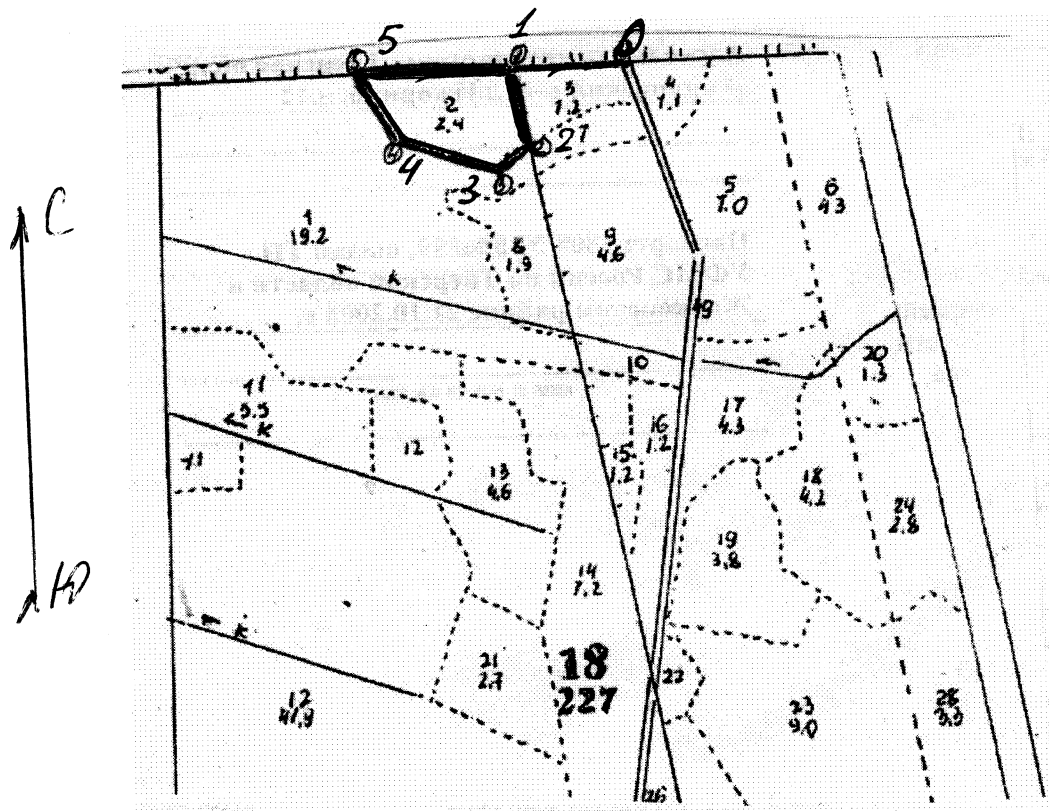
Ступени толщины, см	I			II		III		IV		V		VI			ветровал, бурелом			аварийные деревья			шт.	в том числе подлежат рубке, %
				НЗ	З	НЗ	З	НЗ	З	НЗ	З	О	НЗ	З	О	НЗ	З	О				
1	2	3	4	5	6	7	8	9	10	11	12	13	14	15	16	17	18	19				
8																						
12	5	15																			20	
16	46	54	31																		131	
20	40	94	27	3																	164	2
24	50	112	38			2															202	1
28	30	49	35	3				6			1										124	8
32	17	32	35	5				4													93	10
36	10	39	27	10		2		3			4										95	20
40	18	22	11	8				3													62	18
44		29	9	4		1		4													47	19
48	1	4	2	4				5			2										18	61
52																						
56																						
60																						
Итого число стволов, шт.	217	450	215	37	5	25	7														956	74,0
Итого, % от числа стволов	22,7	47,1	22,5	3,9	0,5	2,6	0,7														100	7,7
Итого запас, кубм	111,7	272,6	144,4	43,6	4,7	31,3	9,0														617	88,6
Итого, % от запаса	18,1	44,2	23,2	7,1	0,8	5,1	1,5														100	14,5

Примечание: НЗ - незаселенное, З - заселенное, О - отработанное вредителями.

Средняя по породе: Сосна-2,41

Абрис участка
 Западновинское лесничество Жарковское участковое лесничество (по м/л Борковское)
 Кв. 18 выд. 2, пл. 2,4 га
 Итого: 11,4 га

М 1:10000



№ выдела	Ленты (круговые площадки) перечета				
	№ ленты (площадки)	Длина, м	Ширина, м	Радиус, м	Площадь, га
2	Сплошной перечет				2,4
Итого:					2,4

D. M. H.

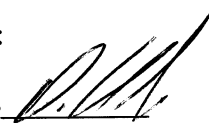
0-1	Привязка		ЮЗ:76	156,00
1-2	55° 50' 02"	32°16' 52"	ЮВ:23	122,00
2-3	55° 49' 94"	32°16' 55"	ЮВ:27	49,00
3-4	55° 49' 93"	32°16' 52"	СЗ:85	150,00
4-5	55° 49' 95"	32°16' 38"	СЗ:41	120,00
5-1	55° 50' 00"	32°16' 32"	СВ:76	210,00

Условные обозначения: — границы участка;

Исполнитель работ по проведению лесопатологического обследования:

ФИО : Иванов О.Г.

Подпись



Дата составления документа: 30.07.2019 г.

Телефон: 32-15-77