


Приложение 2
к приказу Минприроды России
от 16.09.2016 № 480
Форма
"УТВЕРЖДАЮ"
Министр лесного хозяйства Тверской
области


"30" / 08 2019 г. Барышков В.В.

Акт
лесопатологического обследования № 3468
лесных насаждений Западнодвинского лесничества (лесопарка)
Тверской области (субъекта Российской Федерации)

Способ лесопатологического обследования: 1. Визуальный
2. Инструментальный

Место проведения

Участковое лесничество	Урочище (дача)	Квартал (кварталы)	Выдел (выделы)	Площадь, га
Демяховское		153	11	49,8(1,2)
Демяховское		153	10	21,7(0,3)

Лесопатологическое обследование проведено на общей площади 71,5 га.

1. Визуальное лесопатологическое обследование.*

Наземное

Дистанционное

1.1. На площади 49,8 га фактическая таксационная характеристика лесного насаждения соответствует (не соответствует) таксационному описанию (нужное подчеркнуть).

Причины несоответствия _____

Список участков с выявленными несоответствиями приведен в приложении 1 к настоящему Акту.

1.2. Лесные насаждения с нарушенной и утраченной устойчивостью выявлены на площади 1,20 га:

Участковое лесничество	Урочище (дача)	Площадь, га		Причина ослабления (гибели)
		с нарушенной устойчивостью	с утраченной устойчивостью	
Демяховское			1,20	466
				358,390,357.
	Итого		1,20	

Состояние обследованных лесных насаждений приведено в приложениях 1.1-1.4 к Акту в зависимости от метода проведения ЛПО.

1.3. В обследованных лесных участках прогнозируется:

Прогноз	Площадь, га
Ослабление лесных насаждений	
Усыхание лесных насаждений различной степени	
Развитие очагов вредных организмов	

1.4. Обнаружено загрязнение лесного участка отходами и выбросами:

Промышленными

Бытовыми

Вид загрязнения	Размеры загрязнения			Объем, кубм	Площадь загрязнения
	длина, м	ширина, м	высота, м		

ЗАКЛЮЧЕНИЕ

Оценка текущего санитарного и лесопатологического состояния лесных насаждений, назначенные профилактические мероприятия по защите лесов, агитационные мероприятия:

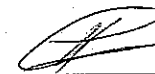
В квартале № 153 выделе № 11 на площади 1,20 га участкового лесничества Демяховское наблюдается усыхание насаждения, наличие корневой губки, бактериальных заболеваний, ложного осинового трутовика, окаймленного трутовика. Заражения 1-2 категории не выявлено, необходимо проведение инструментального лесопатологического обследования.

На остальной площади (48,60 га) повреждения отсутствуют, насаждение здоровое, мероприятия не назначаются.

Исполнитель работ по проведению лесопатологического обследования:

ФИО лесопатолог Столбов А.А.

Подпись



Дата обследования 19.08.2019

*Раздел включается в акт, в случае проведения лесопатологического обследования визуальным способом.

2. Инструментальное обследование лесного участка.*

2.1. Фактическая таксационная характеристика лесного насаждения соответствует
(не соответствует) (нужное подчеркнуть) таксационному описанию. Причины несоответствия:

Ведомость лесных участков с выявленными несоответствиями таксационным описаниям приведена в приложении 1 к Акту.

2.2. Состояние насаждений: с нарушенной устойчивостью
с утраченной устойчивостью

причины повреждения:

Губка корневая, Трутовик ложный осиновый

Заселено (отработано) стволовыми вредителями:

Вид вредителя	Порода	Встречаемость (% заселенных деревьев)	Степень заселения (слабая, средняя, сильная)

Повреждено огнём:

Вид пожара	Порода	Состояние корневых лап		Состояние корневой шейки		Подсушивание луба	
		% поврежденных огнём корней	% деревьев с данным повреждением	ожог корневой шейки по окружности (1/4; 2/4; 3/4; более 3/4)	% деревьев с данным повреждением	по окружности (1/4; 2/4; 3/4; более 3/4)	% деревьев с данным повреждением

Поражено болезнями:

Вид	Порода	Встречаемость (% поражённых деревьев)	Степень поражения (слабая, средняя, сильная)
Губка корневая	Ель	13	слабая
Трутовик ложный осиновый	Осина	16	слабая
Трутовик окаймленный	Ольха серая	1	
Бактериальные заболевания	Береза	1	

2.3. Выборке подлежит 37,6 % деревьев, 38,5 % от запаса

в том числе:

ослабленных	___ %,	(причины назначения)	_____ ;			
сильно ослабленных	<u>14,8</u> %,	(причины назначения)	_____ ;			
усыхающих	<u>11,2</u> %,	(причины назначения)	<table border="1" style="display: inline-table;"><tr><td>466</td><td>358</td><td>390</td></tr></table> ;	466	358	390
466	358	390				
свежего сухостоя	<u>4,0</u> %,					
свежего ветровала:	<u>2,5</u> %,					
свежего бурелома	<u>0,9</u> %,					
старого ветровала:	<u>0,7</u> %,					
старого бурелома	___ %,					
старого сухостоя	<u>4,4</u> %,					
аварийных	___ %.					

358 - Трутовик ложный осиновый

466 - Губка корневая

358 - Трутовик ложный осиновый

390 - Бактериальные заболевания

2.4. Полнота лесного насаждения после уборки деревьев, подлежащих рубке, составит 0,5
Критическая полнота для данной категории лесных насаждений составляет 0,3

ЗАКЛЮЧЕНИЕ

С целью предотвращения негативных процессов или снижения ущерба от их воздействия назначено:

Участковое лесничество	Урочище (дача)	Квартал	Выдел	Площадь выдела, га	Вид мероприятия	Площадь мероприятия, га	Порода	Запас на выдел, куб. м	Крайние сроки проведения
Демяховское		153	11	49,8	ССР	1,2	Е,ОС,Б, ОЛС	261	2019

Ведомость перечета деревьев, назначенных в рубку, и лесного участка прилагаются (приложение 2 и 3 к Акту).

Меры по обеспечению возобновления:

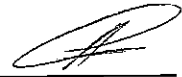
искусственное лесовозобновление

Мероприятия, необходимые для предупреждения повреждения или поражения смежных насаждений
Своевременное проведение санитарно-оздоровительных мероприятий. Надзор за состоянием смежных насаждений

Сведения для расчета степени повреждения:

год образования старого сухостоя Прошлые года ;
основная причина повреждения древесины 466 ;
дата проведения обследований 19.08.2019 ;

Исполнитель работ по проведению лесопатологического обследования:

ФИО Столбов А.А. Подпись 
Должность лесопатолог
Организация Филиал ФБУ "Рослесозащита"-Центр защиты леса Тверской области"

* Раздел включается в акт в случае проведения лесопатологического обследования обследования инструментальным способом.

* 466 - Губка корневая

**Ведомость перечета деревьев назначенных в рубку
Временная пробная площадь**

Субъект РФ Тверская область
Лесничество (лесопарк) Западнодвинское Демяховское
Квартал 153 Выдел 11 Площадь, 1,20 га,
Номер очага вредных организмов _____ Размер пробной площади 1,20 га,
Перечет сплошной (подеревный) перечет

Таксационная характеристика:

тип леса ЕКИС состав 5Е30с1Б1Олс возраст 70 бонитет 1
полнота 0,5 запас на га 220 искусственное лесовозобновление

Время и причина ослабления насаждения: Прошлые года
губка корневая, трутовик ложный осиновый, бактериальные заболевания, трутовик окаймленный, наличие гнили, наличие плодовых тел на стволе, дехромация хвои, листвы (патологическая) (51-75%), дехромация хвои, листвы (патологическая) (>75%)

Тип очага вредных организмов: эпизодический, хронический (подчеркнуть)
Фаза развития очага: начальная, нарастания численности, собственно вспышка, кризис (подчеркнуть)

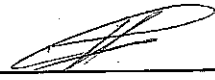
Состояние лесного насаждения, намечаемые мероприятия: сильно ослабленное
ССР

Средневзвешенная категория состояния насаждения составляет 2,86

ССР - Сплошная санитарная рубка

Исполнитель работ по проведению лесопатологического обследования:

Дата составления документа: 22.08.2019 Телефон 32-15-77

ФИО Столбов А.А. Подпись 
Должность лесопатолог
Организация Филиал ФБУ "Рослесозащита"- "Центр защиты леса Тверской области"

Порода: Береза

Ступени толщины, см	Количество деревьев по категориям состояния, шт.																Всего деревьев по ступеням толщины	
	I	II	III	IV		V		VI			ветровал, бурелом			аварийные деревья			шт.	в том числе подлежат рубке, %
				НЗ	З	НЗ	З	НЗ	З	О	НЗ	З	О	НЗ	З	О		
1	2	3	4	5	6	7	8	9	10	11	12	13	14	15	16	17	18	19
8																		
12																		
16																		
20	1	3		1				1			1						7	29
24	1	1	6			1					1						10	20
28	1	2	5			1		1									10	20
32	2	2	3														7	
36	1																1	
40	1																1	
44																		
48																		
52																		
56																		
60																		
Итого число стволов, шт.	7	8	14	1		2		2			2						36	6,0
Итого, % от числа стволов	2,2	2,5	4,4	0,3		0,6		0,6			0,6						11	1,9
Итого запас, кбм	6,1	4,6	9,0	0,3		1,1		1,0			0,8						23	2,9
Итого, % от запаса	2,3	1,8	3,4	0,1		0,4		0,4			0,3						9	1,1

Порода: Ольха серая

Ступени толщины, см	Количество деревьев по категориям состояния, шт.																Всего деревьев по ступеням толщины	
	I	II	III	IV		V		VI			ветровал, бурелом			аварийные деревья			шт.	в том числе подлежат рубке, %
				НЗ	З	НЗ	З	НЗ	З	О	НЗ	З	О	НЗ	З	О		
1	2	3	4	5	6	7	8	9	10	11	12	13	14	15	16	17	18	19
8																		
12																		
16	1							1									2	50
20		3	2														5	
24	2	1	4			1		1			1						10	30
28	2	4	5														11	
32		1	3			1											5	20
36	1	2	2														5	
40																		
44																		
48																		
52																		
56																		
60																		
Итого число стволов, шт.	6	11	16			2		2			1						38	5,0
Итого, % от числа стволов	1,9	3,4	5,0			0,6		0,6			0,3						12	1,6
Итого запас, кбм	3,2	6,4	9,6			1,2		0,6			0,4						21	2,2
Итого, % от запаса	1,2	2,5	3,7			0,5		0,2			0,2						8	0,9

Итоговая

Степени толщины, см	Количество деревьев по категориям состояния, шт.																Всего деревьев по степеням толщины	
	I	II	III	IV		V		VI			ветровал, бурелом			аварийные деревья			шт.	в том числе подлежат рубке, %
				НЗ	З	НЗ	З	НЗ	З	О	НЗ	З	О	НЗ	З	О		
1	2	3	4	5	6	7	8	9	10	11	12	13	14	15	16	17	18	19
8																		
12																		
16	4	6	7					1									18	6
20	6	9	16	5		3		2			4						45	42
24	11	11	25	7		4		3			6						67	42
28	9	17	25	3		4		3			3						64	34
32	6	11	19	6		2		4			4						52	44
36	6	14	15	5		2		1									43	33
40	3	1	13	4				1									22	45
44	1		6	1													8	38
48	1																1	
52																		
56																		
60																		
Итого число стволов, шт.	47	69	126	31		15		15			17						320	120,0
Итого, % от числа стволов	14,7	21,5	39,4	9,7		4,6		4,6			5,2						100	37,6
Итого запас, кубм	37,8	51,8	109,3	29,6		10,4		11,5			10,5						261	100,2
Итого, % от запаса	14,5	19,9	41,8	11,3		4,0		4,4			4,1						100	38,5

Примечание: НЗ - незаселенное, З - заселенное, О - отработанное вредителями.
Средняя по породе: Ель-3,06; Осина-2,73; Береза-2,53; Ольха серая-2,61

1. Визуальное лесопатологическое обследование.*

Наземное Дистанционное

1.1. На площади 21,7 га фактическая таксационная характеристика лесного насаждения соответствует (не соответствует) таксационному описанию (нужное подчеркнуть).

Причины несоответствия _____

Список участков с выявленными несоответствиями приведен в приложении 1 к настоящему Акту.

1.2. Лесные насаждения с нарушенной и утраченной устойчивостью выявлены на площади 0,30 га:

Участковое лесничество	Урочище (дача)	Площадь, га		Причина ослабления (гибели)
		с нарушенной устойчивостью	с утраченной устойчивостью	
Демяховское			0,30	358
				466,390.357.
	Итого		0,30	

Состояние обследованных лесных насаждений приведено в приложениях 1.1-1.4 к Акту в зависимости от метода проведения ЛПО.

1.3. В обследованных лесных участках прогнозируется:

Прогноз	Площадь, га
Ослабление лесных насаждений	
Усыхание лесных насаждений различной степени	
Развитие очагов вредных организмов	

1.4. Обнаружено загрязнение лесного участка отходами и выбросами:

Промышленными Бытовыми

Вид загрязнения	Размеры загрязнения			Объем, кубм	Площадь загрязнения
	длина, м	ширина, м	высота, м		

ЗАКЛЮЧЕНИЕ

Оценка текущего санитарного и лесопатологического состояния лесных насаждений, назначенные профилактические мероприятия по защите лесов, агитационные мероприятия: В квартале № 153 выделе № 10 на площади 0,30 га участкового лесничества Демяховское наблюдается усыхание насаждения, наличие корневой губки, бактериальных заболеваний, ложного осинового трутовика, окаймленного трутовика. Заражения 1-2 категории не выявлено, необходимо проведение инструментального лесопатологического обследования.

На остальной площади (21,40 га) повреждения отсутствуют, насаждение здоровое, мероприятия не назначаются.

Исполнитель работ по проведению лесопатологического обследования:

ФИО лесопатолог Столбов А.А.

Подпись

Дата обследования

19.08.2019

*Раздел включается в акт, в случае проведения лесопатологического обследования визуальным способом.

2. Инструментальное обследование лесного участка.*

2.1. Фактическая таксационная характеристика лесного насаждения соответствует
(не соответствует) (нужное подчеркнуть) таксационному описанию. Причины несоответствия:

Ведомость лесных участков с выявленными несоответствиями таксационным описаниям приведена в приложении 1 к Акту.

2.2. Состояние насаждений: с нарушенной устойчивостью
с утраченной устойчивостью

причины повреждения:
Трутовик ложный осиновый, Бактериальные заболевания

Заселено (отработано) стволовыми вредителями:

Вид вредителя	Порода	Встречаемость (% заселенных деревьев)	Степень заселения (слабая, средняя, сильная)

Повреждено огнём:

Вид пожара	Порода	Состояние корневых лап		Состояние корневой шейки		Подсушивание луба	
		% поврежденных огнём корней	% деревьев с данным повреждением см	ожог корневой шейки по окружности (1/4; 2/4; 3/4; более 3/4)	% деревьев с данным повреждением см	по окружности (1/4; 2/4; 3/4; более 3/4)	% деревьев с данным повреждением см

Поражено болезнями:

Вид	Порода	Встречаемость (% поражённых деревьев)	Степень поражения (слабая, средняя, сильная)
Трутовик ложный осиновый	Осина	29	средняя
Бактериальные заболевания	Береза	1	
Губка корневая	Ель	6	
Трутовик окаймленный	Ольха серая	1	

2.3. Выборке подлежит 48,6 % деревьев, 51,2 % от запаса

в том числе:

ослабленных	_____ %	(причины назначения)	_____ ;			
сильно ослабленных	<u>16,0</u> %	(причины назначения)	<u>358</u> ;			
усыхающих	<u>18,3</u> %	(причины назначения)	<table border="1"><tr><td>358</td><td>466</td><td>390</td></tr></table> ;	358	466	390
358	466	390				
свежего сухостоя	<u>4,7</u> %					
свежего ветровала:	<u>4,3</u> %					
свежего бурелома	_____ %					
старого ветровала:	<u>2,2</u> %					
старого бурелома	_____ %					
старого сухостоя	<u>5,7</u> %					
аварийных	_____ %					

358 - Трутовик ложный осиновый

358 - Трутовик ложный осиновый

466 - Губка корневая

390 - Бактериальные заболевания

2.4. Полнота лесного насаждения после уборки деревьев, подлежащих рубке, составит 0,2
Критическая полнота для данной категории лесных насаждений составляет 0,3

ЗАКЛЮЧЕНИЕ

С целью предотвращения негативных процессов или снижения ущерба от их воздействия назначено:

Участковое лесничество	Урочище (дача)	Квартал	Выдел	Площадь выдела, га	Вид мероприятия	Площадь мероприятия, га	Порода	Запас на выдел, куб.м	Крайние сроки проведения
Демяховское		153	10	21,7	ССР	0,3	ОС,Б,ОЛ С,Е	61	2019

Ведомость перечета деревьев, назначенных в рубку, и лесного участка прилагаются (приложение 2 и 3 к Акту).

Меры по обеспечению возобновления:

искусственное лесовозобновление

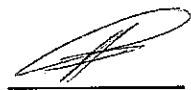
Мероприятия, необходимые для предупреждения повреждения или поражения смежных насаждений

Своевременное проведение санитарно-оздоровительных мероприятий. Надзор за состоянием смежных насаждений

Сведения для расчета степени повреждения:

год образования старого сухостоя Прошлые года ;
 основная причина повреждения древесины 358 ;
 дата проведения обследований 19.08.2019 ;

Исполнитель работ по проведению лесопатологического обследования:

ФИО Столбов А.А. Подпись 
 Должность лесопатолог
 Организация Филиал ФБУ "Рослесозащита"- "Центр защиты леса Тверской области"

* Раздел включается в акт в случае проведения лесопатологического обследования инструментальным способом.

* 358 - Трутовик ложный осиновый

**Ведомость перечета деревьев назначенных в рубку
Временная пробная площадь**

Субъект РФ Тверская область
Лесничество (лесопарк) Западнодвинское Демяховское
Квартал 153 Выдел 10 Площадь, 0,30 га,
Номер очага вредных организмов _____ Размер пробной площади 0,30 га,
Перечет сплошной (подеревный) перечет

Таксационная характеристика:

тип леса ЕКИС состав 4Ос2Б2Олс2Е возраст 75 бонитет 1
полнота 0,5 запас на га 210 искусственное лесовозобновление

Время и причина ослабления насаждения: Прошлые года
трутовик ложный осиновый, бактериальные заболевания, трутовик окаймленный, губка корневая, наличие
плодовых тел на стволе, наличие гнили, дехромация хвои, листвы (патологическая) (51-75%), дехромация
хвои, листвы (патологическая) (>75%)

Тип очага вредных организмов: эпизодический, хронический (подчеркнуть)
Фаза развития очага: начальная, нарастания численности, собственно вспышка, кризис (подчеркнуть)

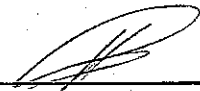
Состояние лесного насаждения, намечаемые мероприятия: сильно ослабленное
ССР

Средневзвешенная категория состояния насаждения составляет 3,31

ССР - Сплошная санитарная рубка

Исполнитель работ по проведению лесопатологического обследования:

Дата составления документа: 22.08.2019 Телефон 32-15-77

ФИО Столбов А.А. Подпись 
Должность лесопатолог
Организация Филиал ФБУ "Рослесозащита" - "Центр защиты леса Тверской области"

ВЕДОМОСТЬ ПЕРЕЧЕТА ДЕРЕВЬЕВ

Порода: Осина

Ступени толщины, см	Количество деревьев по категориям состояния, шт.																Всего деревьев по ступеням толщины	
	I	II	III	IV		V		VI			ветровал, бурелом			аварийные деревья			шт.	в том числе подлежат рубке, %
				НЗ	З	НЗ	З	НЗ	З	О	НЗ	З	О	НЗ	З	О		
1	2	3	4	5	6	7	8	9	10	11	12	13	14	15	16	17	18	19
8																		
12																		
16																		
20	1		3														4	75
24			2	1		1		1									5	100
28	1	1	2	1							1						6	67
32			1			2		1			1						5	100
36			2	1				1			1						5	100
40			1	1													2	100
44				1													1	100
48			1	1													2	100
52																		
56																		
60																		
Итого число стволов, шт.	2	1	12	6		3		3			3						30	27,0
Итого, % от числа стволов	2,6	1,3	15,8	7,9		3,9		3,9			3,9						40	35,5
Итого запас, кубм	0,9	0,6	9,8	7,7		2,2		2,5			2,7						26	24,9
Итого, % от запаса	1,5	1,0	16,0	12,6		3,6		4,1			4,5						43	40,8

Порода: Береза

Ступени толщины, см	Количество деревьев по категориям состояния, шт.																Всего деревьев по ступеням толщины	
	I	II	III	IV		V		VI			ветровал, бурелом			аварийные деревья			шт.	в том числе подлежат рубке, %
				НЗ	З	НЗ	З	НЗ	З	О	НЗ	З	О	НЗ	З	О		
1	2	3	4	5	6	7	8	9	10	11	12	13	14	15	16	17	18	19
8																		
12																		
16								1									1	100
20	1		2														3	
24			1	1													2	
28	1		1														2	
32		1	1	1													3	
36			2														2	
40			1														1	
44																		
48																		
52																		
56																		
Итого число стволов, шт.	2	1	8	2				1									14	1,0
Итого, % от числа стволов	2,6	1,3	10,5	2,6				1,3									18	1,3
Итого запас, кубм	1,0	0,9	6,7	1,4				0,2									10	0,2
Итого, % от запаса	1,6	1,5	11,0	2,3				0,3									17	0,3

Порода: Ольха серая

Ступени толщины, см	Количество деревьев по категориям состояния, шт.																Всего деревьев по ступеням толщины		
	I	II	III	IV		V		VI			ветровал, бурелом			аварийные деревья			шт.	в том числе подлежат рубке, %	
				НЗ	З	НЗ	З	НЗ	З	О	НЗ	З	О	НЗ	З	О			
1	2	3	4	5	6	7	8	9	10	11	12	13	14	15	16	17	18	19	
8																			
12																			
16																			
20	2		1					1			1						5	40	
24											1						1	100	
28	1		2	1													4		
32		1	2														3		
36			3														3		
40			1														1		
44																			
48																			
52																			
56																			
60																			
Итого число стволов, шт.	3	1	9	1				1			2						17	3,0	
Итого, % от числа стволов	3,9	1,3	11,8	1,3				1,3			2,6						22	3,9	
Итого запас, кбм	1,1	0,8	7,5	0,6				0,3			0,7						11	1,0	
Итого, % от запаса	1,8	1,3	12,3	1,0				0,5			1,2						18	1,7	

Порода: Ель

Ступени толщины, см	Количество деревьев по категориям состояния, шт.																Всего деревьев по ступеням толщины		
	I	II	III	IV		V		VI			ветровал, бурелом			аварийные деревья			шт.	в том числе подлежат рубке, %	
				НЗ	З	НЗ	З	НЗ	З	О	НЗ	З	О	НЗ	З	О			
1	2	3	4	5	6	7	8	9	10	11	12	13	14	15	16	17	18	19	
8																			
12																			
16																			
20			1														1		
24	1							1			1						3	67	
28		2	1	1		1											5	40	
32	1		1	1													3	33	
36			1														1		
40			1	1													2	50	
44																			
48																			
52																			
56																			
60																			
Итого число стволов, шт.	2	2	5	3	1			1			1						15	6,0	
Итого, % от числа стволов	2,6	2,6	6,6	3,9	1,3			1,3			1,3						20	7,9	
Итого запас, кбм	1,5	1,5	5,2	3,5	0,7			0,5			0,5						13	5,2	
Итого, % от запаса	2,5	2,5	8,5	5,7	1,1			0,8			0,8						22	8,4	

Итоговая

Ступени толщины, см	Количество деревьев по категориям состояния, шт.																Всего деревьев по ступеням толщины		
	I	II	III	IV		V		VI			ветровал, бурелом			аварийные деревья			шт.	в том числе подлежат рубке, %	
				НЗ	З	НЗ	З	НЗ	З	О	НЗ	З	О	НЗ	З	О			
1	2	3	4	5	6	7	8	9	10	11	12	13	14	15	16	17	18	19	
8																			
12																			
16								1									1	100	
20	4		7					1			1						13	38	
24	1		3	2		1		2			2						11	73	
28	3	3	6	3		1					1						17	35	
32	1	2	5	2		2		1			1						14	43	
36			8	1				1			1						11	45	
40			4	2													6	50	
44				1													1	100	
48			1	1													2	100	
52																			
56																			
60																			
Итого число стволов, шт.	9	5	34	12		4		6			6						76	37,0	
Итого, % от числа стволов	11,7	6,5	44,7	15,7		5,2		7,8			7,8						100	48,6	
Итого запас, кубм	4,5	3,8	29,2	13,2		2,9		3,5			3,9						61	31,3	
Итого, % от запаса	7,4	6,3	47,8	21,6		4,7		5,7			6,5						100	51,2	

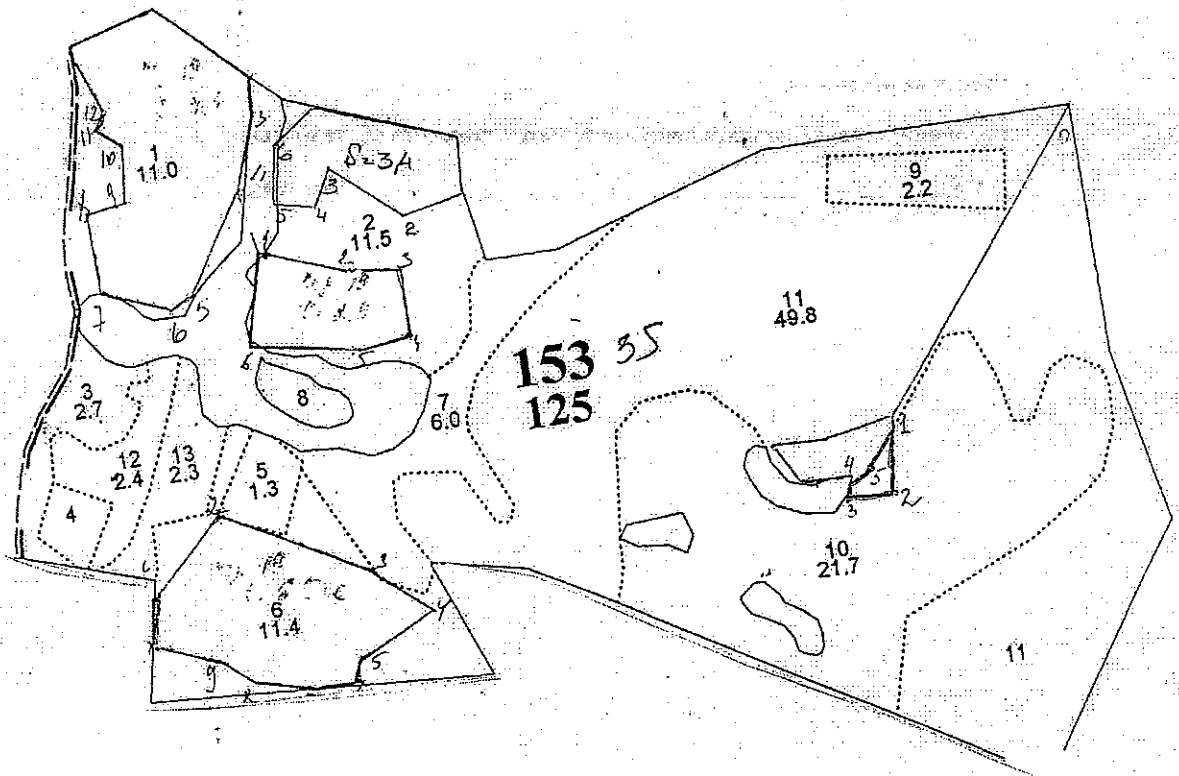
Примечание: НЗ - незаселенное, З - заселенное, О - отработанное вредителями.
Средняя по породе: Осина-3,76; Береза-2,89; Ольха серая-2,96; Ель-3,18

Абрис участка

ДЕМЯХОВСКОЕ участковое лесничество

кв.153, выд.10, пл.0,3 га

М 1:10000



Номера точек	Координаты	Румбы линий	Длина, м
0	N55,43,436E32,58,187	0-1 ЮЗ:30°	550
1	N55,43,202E32,57,871	1-2 ЮВ:2°	120
2	N55,43,135E32,57,862	2-3 ЮЗ:87°	82
3	N55,43,141E32,57,774	3-4 СВ:27°	20
4	N55,43,152E32,57,732	4-5 СВ:62°	30
5	N55,43,169E32,57,700	5-1 СВ:34°	90

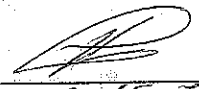
№ выдела	Ленты (круговой площадки) перечета				
	№ ленты (площадки)	длина, м	ширина, м	радиус, м	площадь, га
10	Самойной		перечет		0,3
				итого	0,3

Условные обозначения — граница участка

Исполнитель работ по проведению лесопатологического обследования:

Ф.И.О. Самойной А.А.

Подпись



Дата составления документа 22.08.2019

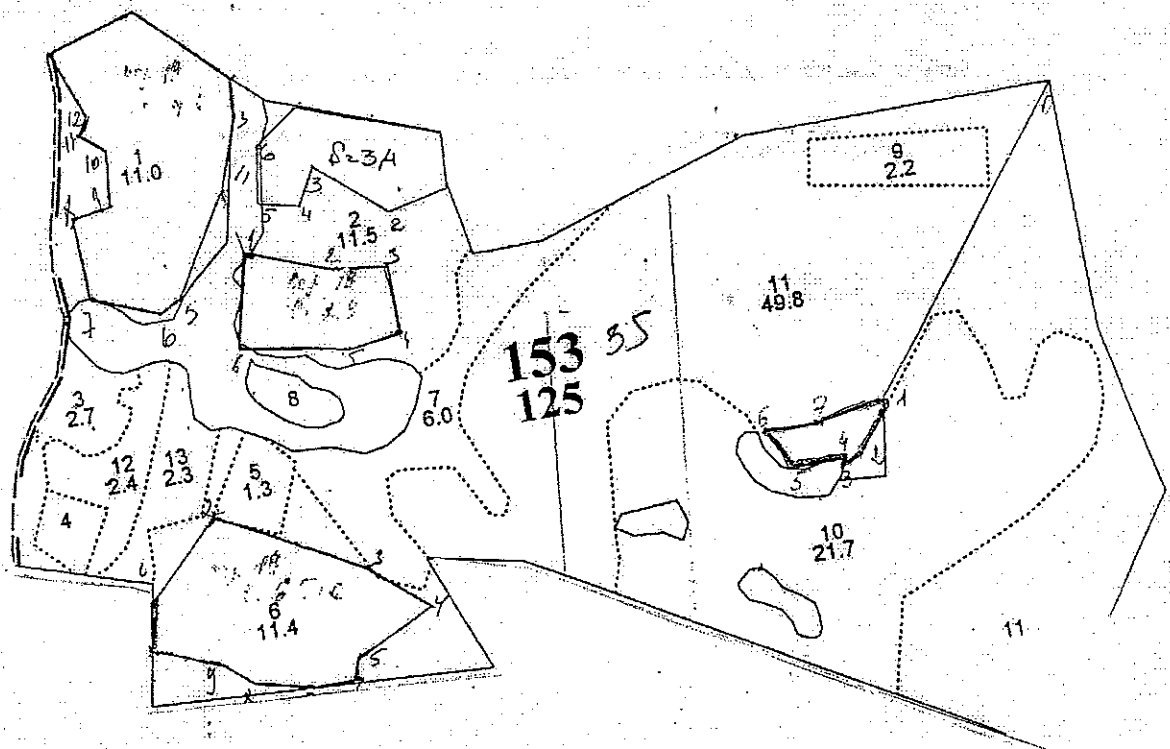
Телефон 32-15-77

Абрис участка

ДЕМЯХОВСКОЕ участковое лесничество

кв.153, выд.11, пл.1,2 га

М 1:10000



Номера точек	Координаты	Румбы линий	Длина, м
0	N55,43,436E32,58,187	0-1 ЮЗ:30 ⁰	550
1	N55,43,352E32,57,192	1-2 ЮЗ:34 ⁰	90
2	N55,43,169E32,57,700	2-3 ЮЗ:62 ⁰	30
3	N55,43,141E32,57,774	3-4 СВ:27 ⁰	10
4	N55,43,153E32,57,793	4-5 ЮЗ:81 ⁰	69
5	N55,43,157E32,57,729	5-6 СЗ:41 ⁰	85
6	N55,43,194E32,57,686	6-7 СВ:82 ⁰	92
7	N55,43,193E32,57,773	7-8 СВ:71 ⁰	100

№ выдела	Ленты (круговой площадки) перечета				
	№ ленты (площадки)	длина, м	ширина, м	радиус, м	площадь, га
11		вдоль	пересект		1.2
				итого	1.2

Условные обозначения — граница участка

Исполнитель работ по проведению лесопатологического обследования:

Ф.И.О. Сидоров А.А.

Подпись 

Дата составления документа 22.08.2019

Телефон

32-15-77

ДЛЯХОВСКОЕ УЧАСТ. ЛЕСНИЦ.

Категория запятности ЭКСПЛУАТАЦИОННЫЕ ЛЕСА

1	2	3	4	5	6	7	8	9	10	11	12	13	14	15	16	17	18	19	20	21	22	23	24
ОС																							

10 21,7 40С2В20С1Е+ИВ1 1 26 ОС 75 28 26 0 4 1 ЕЖИС 0,5 21 455 183 4 91 2 91 3 91 1

подросы: 10Е (30) 5,0 м, 1,0 тыс. шт./га

подросток: КР1 ИВК СРЕДНИЙ
повреждение ВЕТРОВАЛОМ, ОСИНА, СЛАЗЫМ ПОВРЕЖДЕННОСТЬ повреждение ФИГОВРЕДИТЕЛИ, ОСИНА, СИБИРЬЯ ПОВРЕЖДЕННОСТЬ, ЛОЖНЫЙ ТРУТОВИК
НАСАЖЕННЫЕ РАЗНОВОВРАСТНОЕ

11 49,8 5В30С1В10С 1 26 В 70 25 26 4 3 1 ЕЖИС 0,5 22 1096 548 1 50 149

подросы: 10Е (30) 5,0 м, 2,0 тыс. шт./га
подросток: ИВК КР1 Р ЕДКИИ
ПОЛНОТА НЕРАВНОМЕРНАЯ
селекционная оценка: НОРМАЛЬНЫЕ

12 2,4 6Е20С1В10С 1 24 Е ОС 65 24 24 4 3 1 ЕЖИС 0,5 21 50 30 1 10 3 5 2 5 3

подросы: 10Е (30) 5,0 м, 1,5 тыс. шт./га
подросток: КР1 Р ИВК ЕДКИИ
СОСТАВ НЕОДНОРОДНЫЙ, ПОЛНОТА НЕРАВНОМЕРНАЯ
селекционная оценка: НОРМАЛЬНЫЕ

13 2,3 50С2В20С1Е+ИВ1 1 19 ОС 65 16 16 4 3 2 ЕЖИС 0,5 10 23 11 3 5 2

**КОПИЯ
ВЕРНА**

*Зам. руководителя лесного хозяйства
Иркутской области*

