


Приложение 2  
к приказу Минприроды России  
от 16.09.2016 № 480  
Форма  
"УТВЕРЖДАЮ"  
Министр лесного хозяйства Тверской  
области

  
"30" / 08 2019 г. Барышков В.В.

Акт  
лесопатологического обследования № 3471  
лесных насаждений Западнодвинского лесничества (лесопарка)  
Тверской области (субъекта Российской Федерации)

Способ лесопатологического обследования: 1. Визуальный   
2. Инструментальный

Место проведения

Участковое лесничество	Урочище (дача)	Квартал (кварталы)	Выдел (выделы)	Площадь, га
Демяховское		28	12	3,9(2,1)

Лесопатологическое обследование проведено на общей площади 3,9 га.

**1. Визуальное лесопатологическое обследование.\***

Наземное  Дистанционное

1.1. На площади 3,9 га фактическая таксационная характеристика лесного насаждения соответствует (не соответствует) таксационному описанию (нужное подчеркнуть).

Причины несоответствия \_\_\_\_\_

Список участков с выявленными несоответствиями приведен в приложении 1 к настоящему Акту.

1.2. Лесные насаждения с нарушенной и утраченной устойчивостью выявлены на площади 2,10 га:

Участковое лесничество	Урочище (дача)	Площадь, га		Причина ослабления (гибели)
		с нарушенной устойчивостью	с утраченной устойчивостью	
Демяховское			2,10	466
				358,390,357
Итого			2,10	

Состояние обследованных лесных насаждений приведено в приложениях 1.1-1.4 к Акту в зависимости от метода проведения ЛПО.

1.3. В обследованных лесных участках прогнозируется:

Прогноз	Площадь, га
Ослабление лесных насаждений	
Усыхание лесных насаждений различной степени	
Развитие очагов вредных организмов	

1.4. Обнаружено загрязнение лесного участка отходами и выбросами:

Промышленными  Бытовыми

Вид загрязнения	Размеры загрязнения			Объем, кубм	Площадь загрязнения
	длина, м	ширина, м	высота, м		

**ЗАКЛЮЧЕНИЕ**

Оценка текущего санитарного и лесопатологического состояния лесных насаждений, назначенные профилактические мероприятия по защите лесов, агитационные мероприятия: В квартале № 28 выделе № 12 на площади 2,10 га участкового лесничества Демяховское наблюдается усыхание насаждения, наличие корневой губки, бактериальных заболеваний, ложного осинового трутовика, окаймленного трутовика. Заражения 1-2 категории не выявлено, необходимо проведение инструментального лесопатологического обследования.

На остальной площади (1,80 га) повреждения отсутствуют, насаждение здоровое, мероприятия не назначаются.

Исполнитель работ по проведению лесопатологического обследования:

ФИО лесопатолог Столбов А.А.

Подпись 

Дата обследования

19.08.2019

\*Раздел включается в акт, в случае проведения лесопатологического обследования визуальным способом.

2. Инструментальное обследование лесного участка.\*

2.1. Фактическая таксационная характеристика лесного насаждения соответствует  
(не соответствует) (нужное подчеркнуть) таксационному описанию. Причины несоответствия:

Ведомость лесных участков с выявленными несоответствиями таксационным описаниям приведена в приложении 1 к Акту.

2.2. Состояние насаждений: с нарушенной устойчивостью   
с утраченной устойчивостью

причины повреждения:  
Губка корневая, Бактериальные заболевания

Заселено (отработано) стволовыми вредителями:

Вид вредителя	Порода	Встречаемость (% заселенных деревьев)	Степень заселения (слабая, средняя, сильная)

Повреждено огнём:

Вид пожара	Порода	Состояние корневых лап		Состояние корневой шейки		Подсушивание луба	
		% поврежденных огнём корней	% деревьев с данным повреждением	ожег корневой шейки по окружности (1/4; 2/4; 3/4; более 3/4)	% деревьев с данным повреждением	по окружности (1/4; 2/4; 3/4; более 3/4)	% деревьев с данным повреждением

Поражено болезнями:

Вид	Порода	Встречаемость (% поражённых деревьев)	Степень поражения (слабая, средняя, сильная)
Трутовик ложный осиновый	Осина	13	слабая
Бактериальные заболевания	Береза	1	
Трутовик окаймленный	Ольха серая	1	
Губка корневая	Ель	9	

2.3. Выборке подлежит 30,4 % деревьев, 40,9 % от запаса

в том числе:

ослабленных	_____ %	(причины назначения)	_____ ;			
сильно ослабленных	<u>19,0</u> %	(причины назначения)	<u>358</u> ;			
усыхающих	<u>10,7</u> %	(причины назначения)	<table border="1"><tr><td>466</td><td>357</td><td>390</td></tr></table> ;	466	357	390
466	357	390				
свежего сухостоя	<u>4,5</u> %					
свежего ветровала:	<u>1,9</u> %					
свежего бурелома	<u>0,4</u> %					
старого ветровала:	<u>0,7</u> %					
старого бурелома	_____ %					
старого сухостоя	<u>3,7</u> %					
аварийных	_____ %					

358 - Трутовик ложный осиновый

466 - Губка корневая

357 - Трутовик окаймленный

390 - Бактериальные заболевания

2.4. Полнота лесного насаждения после уборки деревьев, подлежащих рубке, составит

Критическая полнота для данной категории лесных насаждений составляет

0,5 0,4

## ЗАКЛЮЧЕНИЕ

С целью предотвращения негативных процессов или снижения ущерба от их воздействия назначено:

Участковое лесничество	Урочище (дача)	Квартал	Выдел	Площадь выдела, га	Вид мероприятия	Площадь мероприятия, га	Порода	Запас на выдел, куб.м	Крайние сроки проведения
Демяховское		28	12	3,9	ССР	2,1	ББ,ОС, ОЛС	386	2019

Ведомость перечета деревьев, назначенных в рубку, и лесного участка прилагаются (приложение 2 и 3 к Акту).

Меры по обеспечению возобновления:

искусственное лесовозобновление

Мероприятия, необходимые для предупреждения повреждения или поражения смежных насаждений

Своевременное проведение санитарно-оздоровительных мероприятий. Надзор за состоянием смежных насаждений

Сведения для расчета степени повреждения:

год образования старого сухостоя Прошлые года ;  
основная причина повреждения древесины 466 ;  
дата проведения обследований 19.08.2019 ;

Исполнитель работ по проведению лесопатологического обследования:

ФИО Столбов А.А. Подпись 

Должность лесопатолог

Организация Филиал ФБУ "Рослесозащита"- "Центр защиты леса Тверской области"

\* Раздел включается в акт в случае проведения лесопатологического обследования обследования инструментальным способом.

\* 466 - Губка корневая





**Ведомость перечета деревьев назначенных в рубку  
Временная пробная площадь**

Субъект РФ Тверская область  
Лесничество (лесопарк) Западнодвинское Демяховское  
Квартал 28 Выдел 12 Площадь, 2,10 га,  
Номер очага вредных организмов \_\_\_\_\_ Размер пробной площади 2,10 га,  
Перечет сплошной (подеревный) перечет

Таксационная характеристика:

тип леса ЕПРЧ состав 6Е2Б1Ос1Олс возраст 65 бонитет 1  
полнота 0,6 запас на га 190 искусственное лесовозобновление

Время и причина ослабления насаждения: Прошлые года  
губка корневая, бактериальные заболевания, трутовик ложный осиновый, трутовик окаймленный, наличие  
плодовых тел на стволе, наличие гнили, дехромация хвои, листвы (патологическая) (51-75%), дехромация  
хвои, листвы (патологическая) (>75%)

Тип очага вредных организмов: эпизодический, хронический (подчеркнуть)  
Фаза развития очага: начальная, нарастания численности, собственно вспышка, кризис  
(подчеркнуть)

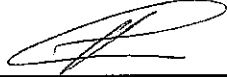
Состояние лесного насаждения, намечаемые мероприятия: сильно ослабленное  
ССР

Средневзвешенная категория состояния насаждения составляет 2,98

ССР - Сплошная санитарная рубка

Исполнитель работ по проведению лесопатологического обследования:

Дата составления документа: 26.08.2019 Телефон 32-15-77

ФИО Столбов А.А. Подпись   
Должность лесопатолог  
Организация Филиал ФБУ "Рослесозащита"- "Центр защиты леса Тверской области"





Порода: Осина

Ступени толщины, см	Количество деревьев по категориям состояния, шт.																Всего деревьев по ступеням толщины	
	I	II	III	IV		V		VI			ветровал, бурелом			аварийные деревья			шт.	в том числе подлежат рубке, %
				НЗ	З	НЗ	З	НЗ	З	О	НЗ	З	О	НЗ	З	О		
1	2	3	4	5	6	7	8	9	10	11	12	13	14	15	16	17	18	19
8																		
12																		
16	3	5	8					2			1						19	16
20	2	6	5	1		1					1						16	13
24	1	2	8	4		2		1			1						19	21
28	2	4	3	5													14	
32	1	4	9	2		1		1			1						19	16
36	1	3	5	1													10	
40	1		3	2													6	
44		2		2		1											5	20
48	1		2														3	
52																		
56																		
60																		
Итого число стволов, шт.	12	26	43	17		5		4			4						111	13,0
Итого, % от числа стволов	2,4	5,2	8,6	3,4		1,0		0,8			0,8						22	2,6
Итого запас, кбм	8,4	16,5	30,5	14,7		3,8		1,6			1,8						77	7,2
Итого, % от запаса	2,2	4,3	7,9	3,8		1,0		0,4			0,4						20	1,8

Порода: Ольха серая

Ступени толщины, см	Количество деревьев по категориям состояния, шт.																Всего деревьев по ступеням толщины	
	I	II	III	IV		V		VI			ветровал, бурелом			аварийные деревья			шт.	в том числе подлежат рубке, %
				НЗ	З	НЗ	З	НЗ	З	О	НЗ	З	О	НЗ	З	О		
1	2	3	4	5	6	7	8	9	10	11	12	13	14	15	16	17	18	19
8																		
12	1	3	6														10	
16	2	4	9														15	
20	2	5	12	1		1		1			1						23	17
24	3	4	15								2						24	8
28	3	5	10	1		2					1						22	18
32	1	3	5			1		1									11	18
36																		
40																		
44																		
48																		
52																		
56																		
60																		
Итого число стволов, шт.	12	24	57	2		4		2			4						105	12,0
Итого, % от числа стволов	2,4	4,8	11,4	0,4		0,8		0,4			0,8						21	2,4
Итого запас, кбм	5,1	9,8	22,7	0,9		2,4		1,1			1,9						44	6,3
Итого, % от запаса	1,3	2,5	5,9	0,2		0,6		0,3			0,5						11	1,6

## Итоговая

Ступени толщины, см	Количество деревьев по категориям состояния, шт.																Всего деревьев по ступеням толщины	
	I	II	III	IV		V		VI			ветровал, бурелом			аварийные деревья			шт.	в том числе подлежат рубке, %
				НЗ	З	НЗ	З	НЗ	З	О	НЗ	З	О	НЗ	З	О		
1	2	3	4	5	6	7	8	9	10	11	12	13	14	15	16	17	18	19
8																		
12	1	3	6														10	
16	7	18	32			2		2			1						62	19
20	8	21	34	5		2		4			4						78	26
24	7	14	42	7		5		3			6						84	25
28	10	19	33	11		4		5			3						85	31
32	6	16	34	7		3		3			4						73	29
36	4	8	18	4		2		1			1						38	32
40	4	5	10	9		1		1									30	53
44	2	5	6	6		1		1									21	57
48	2	1	11	2		1											17	71
52	1																1	
56																		
60																		
Итого число стволов, шт.	52	110	226	51		21		20			19						499	152,0
Итого, % от числа стволов	10,4	22,0	45,2	10,2		4,2		4,0			3,8						100	30,4
Итого запас, кубм	42,8	74,7	168,5	56,7		17,5		14,5			11,7						386	158,0
Итого, % от запаса	11,0	19,4	43,8	14,6		4,5		3,7			3,0						100	40,9

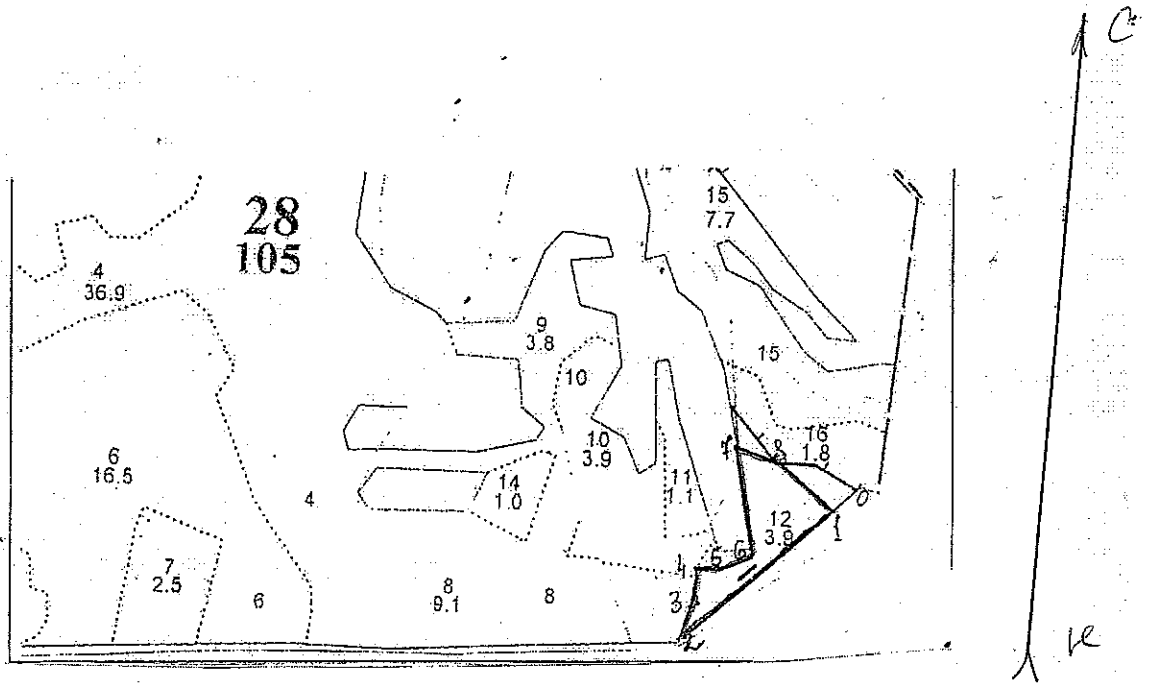
Примечание: НЗ - незаселенное, З - заселенное, О - отработанное вредителями.  
Средняя по породе: Ель-3,13; Береза-2,62; Осина-2,95; Ольха серая-2,81

**Абрис участка**

**ДЕМЯХОВСКОЕ участковое лесничество**

кв.28, выд.12, пл.2,1 га

М 1:10000



№ выдела	Ленты (круговой площадки) перечета				
	№ ленты (площадки)	длина, м	ширина, м	радиус, м	площадь, га
12	<i>шириной перечета</i>				2.1
				<i>итого</i>	2.1

Номера точек	Координаты	Румбы линий	Длина, м
0	N55,55,508E33,02,385	0-1 ЮЗ:38°	57
1	N55,55,491E33,02,350	1-2 ЮЗ:38°	302
2	N55,55,447E33,02,192	2-3 СВ:6°	75
3	N55,55,423E32,02,159	3-4 СЗ:5°	41
4	N55,55,430E32,02,162	4-5 СВ:81°	34
5	N55,55,442E32,02,198	5-6 СВ:56°	50
6	N55,55,454E32,02,234	6-7 СЗ:22°	172
7	N55,55,543E32,02,206	7-8 ЮВ:81°	70
8	N55,55,530E32,02,270	8-1 ЮВ:60°	110

Условные обозначения: — границы участка; ленточный перечет.

Исполнитель работ по проведению лесопатологического обследования:

ФИО :Столбов А.А.

Подпись 

Дата составления документа: 26.08.2019 г.

Телефон: 32-15-77

