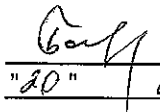


Приложение 2
к приказу Минприроды России
от 16.09.2016 № 480
Форма
"УТВЕРЖДАЮ"
Министр лесного хозяйства Тверской
области


"20" / 09 / 2018 г. Барышков В.В.

Акт
лесопатологического обследования № 3681
лесных насаждений Западнодвинского лесничества (лесопарка)
Тверской области (субъекта Российской Федерации)

Способ лесопатологического обследования: 1. Визуальный
2. Инструментальный

Место проведения

Участковое лесничество	Урочище (дача)	Квартал (кварталы)	Выдел (выделы)	Площадь, га
Староторопское		6	39	2,3 (1,64)

Лесопатологическое обследование проведено на общей площади 2,3 га.

1. Визуальное лесопатологическое обследование.*

Наземное

Дистанционное

1.1. На площади 2,3 га фактическая таксационная характеристика лесного насаждения соответствует (не соответствует) таксационному описанию (нужное подчеркнуть).

Причины несоответствия _____

Список участков с выявленными несоответствиями приведен в приложении 1 к настоящему Акту.

1.2. Лесные насаждения с нарушенной и утраченной устойчивостью выявлены на площади 1,64 га:

Участковое лесничество	Урочище (дача)	Площадь, га		Причина ослабления (гибели)
		с нарушенной устойчивостью	с утраченной устойчивостью	
Староторопское			1,64	466
				358
Итого			1,64	

Состояние обследованных лесных насаждений приведено в приложениях 1.1-1.4 к Акту в зависимости от метода проведения ЛПО.

1.3. В обследованных лесных участках прогнозируется:

Прогноз	Площадь, га
Ослабление лесных насаждений	
Усыхание лесных насаждений различной степени	
Развитие очагов вредных организмов	

1.4. Обнаружено загрязнение лесного участка отходами и выбросами:

Промышленными

Бытовыми

Вид загрязнения	Размеры загрязнения			Объем, куб м	Площадь загрязнения
	длина, м	ширина, м	высота, м		

ЗАКЛЮЧЕНИЕ

Оценка текущего санитарного и лесопатологического состояния лесных насаждений, назначенные профилактические мероприятия по защите лесов, агитационные мероприятия:

В квартале № 6 выделе № 39 на площади 1,64 га участкового лесничества Староторопское

наблюдается усыхание насаждения, наличие корневой губки и ложного осинового трутовика

Заражение деревьев 1-2 категории не выявлено.

Развитие очага не прогнозируется

Необходимо проведение инструментального обследования.

На остальной площади 0,66 га повреждения отсутствуют, насаждение здоровое, мероприятия не назначаются.

Исполнитель работ по проведению лесопатологического обследования:

ФИО _____ зам. нач. отдела Иванов О.Г.

Подпись _____

Дата обследования _____

08.07.2019

*Раздел включается в акт, в случае проведения лесопатологического обследования визуальным способом.

2. Инструментальное обследование лесного участка.*

2.1. Фактическая таксационная характеристика лесного насаждения соответствует
(не соответствует) (нужное подчеркнуть) таксационному описанию. Причины несоответствия:

Ведомость лесных участков с выявленными несоответствиями таксационным описаниям приведена в приложении 1 к Акту.

2.2. Состояние насаждений: с нарушенной устойчивостью
с утраченной устойчивостью

причины повреждения:
Губка корневая, Трутовик ложный осиновый

Заселено (отработано) стволовыми вредителями:

Вид вредителя	Порода	Встречаемость (% заселенных деревьев)	Степень заселения (слабая, средняя, сильная)

Повреждено огнём:

Вид пожара	Порода	Состояние корневых лап		Состояние корневой шейки		Подсушивание луба	
		% поврежденных огнём корней	% деревьев с данным повреждением см	ожог корневой шейки по окружности (1/4; 2/4; 3/4; более 3/4)	% деревьев с данным повреждением см	по окружности (1/4; 2/4; 3/4; более 3/4)	% деревьев с данным повреждением см

Поражено болезнями:

Вид	Порода	Встречаемость (% поражённых деревьев)	Степень поражения (слабая, средняя, сильная)
Губка корневая	Ель	16	слабая
Трутовик ложный осиновый	Осина	7	

2.3. Выборке подлежит 29,6 % деревьев, 36,4 % от запаса

в том числе:

ослабленных	<u> </u> %	(причины назначения)	<u> </u> ;
сильно ослабленных	<u>4,2</u> %	(причины назначения)	<u> </u> ;
усыхающих	<u>12,9</u> %	(причины назначения)	<u> </u> ;
свежего сухостоя	<u>1,6</u> %		
свежего ветровала:	<u> </u> %		
свежего бурелома	<u> </u> %		
старого ветровала:	<u>5,6</u> %		
старого бурелома	<u> </u> %		
старого сухостоя	<u>12,1</u> %		
аварийных	<u> </u> %		

466	358	
-----	-----	--

358 - Трутовик ложный осиновый

466 - Губка корневая

358 - Трутовик ложный осиновый

2.4. Полнота лесного насаждения после уборки деревьев, подлежащих рубке, составит 0,4

Критическая полнота для данной категории лесных насаждений составляет 0,5

Р.И.И.

ЗАКЛЮЧЕНИЕ

С целью предотвращения негативных процессов или снижения ущерба от их воздействия назначено:

Участковое лесничество	Урочище (дача)	Квартал	Выдел	Площадь выдела, га	Вид мероприятия	Площадь мероприятия, га	Порода	Запас на выдел, куб.м	Крайние сроки проведения
Староторопское	Староторопское	6	39	2,3	ССР	1,64	Б,Б,ОС	409	2020

Ведомость перечета деревьев, назначенных в рубку, и лесного участка прилагаются (приложение 2 и 3 к Акту).

Меры по обеспечению возобновления:

искусственное лесовозобновление

Мероприятия, необходимые для предупреждения повреждения или поражения смежных насаждений

Своевременное проведение санитарно-оздоровительных мероприятий. Надзор за состоянием смежных насаждений

Сведения для расчета степени повреждения:

год образования старого сухостоя Прошлые года ;

основная причина повреждения древесины 466 ;

дата проведения обследований 08.07.2019 ;

Исполнитель работ по проведению лесопатологического обследования:

ФИО Иванов О.Г. Подпись

Должность зам. нач. отдела

Организация Филиал ФБУ "Рослесозащита"- "Центр защиты леса Тверской области"



* Раздел включается в акт в случае проведения лесопатологического обследования обследования инструментальным способом.

* 466 - Губка корневая

Результаты проведения лесопатологического обследования лесных насаждений за

08.07.2019 г.

Приложение 1.1
к акту лесопатологического обследования

Субъект Российской Федерации
Участковое лесничество

Тверская область
Староторопское

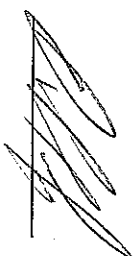
Лесничество (лесопарк)
Урочища (лесная дача)

Защитнолесное
Староторопское

№	Площадь выдела, га	Целевое назначение лесов	Категория защитных лесов	№ выдела	Площадь выдела, га	Таксационная характеристика													Число деревьев на пробе, шт.	Распределение запаса поврежденных по категориям состояния деревьев, %								Признаки повреждения деревьев	Доля поврежденных деревьев, %	Причина ослабления, повреждения	Подлежит рубке, %	вид	Площадь, га
						состав	порода	возраст	средняя высота, м	средний диаметр, см	тип леса	полнота	бонитет	запас, кубм/га	без признаков ослабления	ослабленные	сильно ослабленные	усыхающие		свежий сухой	старый сухой	свежий ветровал	старый ветровал	свежий бурелом	старый бурелом	аварийные деревья							
1	39	2,3	0	1	1,64	6Б	2Б	20С	80	23	28	ЕКБС	0,7	2	250	315	7,9	15,0	14,0	11,3	1,2	8,7	2,3	832	18,1	466	23,5	ССР	1,64				
Итого																529	14,2	27,1	25,3	14,1	1,6	12,1			29,6			36,4					

Показатели, не соответствующие таксационному описанию отмечаются "*" и
Исполнитель работ по проведению лесопатологического обследования:

ФИО Иванов О.Г. Подпись
Должность зам. нач. отдела
Организация Филиал ФБУ "Рослесозащита" "Центр защиты леса Тверской области"
Дата составления документа 16.09.2019 Телефон 32-15-77



466 - Губка корневая
358 - Трутовый ложный осиновый
832 - Наличие гнили
801 - Наличие плодовых тел на стволе
820 - Смолоотечение

Ведомость перечета деревьев назначенных в рубку
Временная пробная площадь

Субъект РФ Тверская область
Лесничество (лесопарк) Западнодвинское Староторопское Староторопское
Квартал 6 Выдел 39 Площадь, 1,64 га,
Номер очага вредных организмов _____ Размер пробной площади 1,64 га,
Перечет сплошной (подеревный) перечет

Таксационная характеристика:

тип леса ЕКИС состав 6Е2Б2ОС возраст 80 бонитет 2
полнота 0,7 запас на га 250 искусственное лесовозобновление

Время и причина ослабления насаждения: Прошлые года
губка корневая, трутовик ложный осиновый, наличие гнили, наличие плодовых тел на стволе, смолотечение

Тип очага вредных организмов: эпизодический, хронический (подчеркнуть)
Фаза развития очага: начальная, нарастания численности, собственно вспышка, кризис
(подчеркнуть)

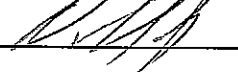
Состояние лесного насаждения, намечаемые мероприятия: сильно ослабленное
ССР

Средневзвешенная категория состояния насаждения составляет 2,97

ССР - Сплошная санитарная рубка

Исполнитель работ по проведению лесопатологического обследования:

Дата составления документа: 16.09.2019 Телефон 32-15-77

ФИО Иванов О.Г. Подпись 
Должность зам. нач. отдела
Организация Филиал ФБУ "Рослесозащита"-"Центр защиты леса Тверской области"

ВЕДОМОСТЬ ПЕРЕЧЕТА ДЕРЕВЬЕВ

Порода: Ель		Количество деревьев по категориям состояния, шт.															Всего деревьев по ступеням толщины	
Ступени толщины, см	I	II	III	IV		V		VI			ветровал, бурелом			аварийные деревья			шт.	в том числе подлежат рубке, %
				НЗ	З	НЗ	З	НЗ	З	О	НЗ	З	О	НЗ	З	О		
1	2	3	4	5	6	7	8	9	10	11	12	13	14	15	16	17	18	19
8				1													5	20
12		4															14	
16	7	7															32	34
20		1	20	5				2			4						79	22
24	8	28	26	8				9									60	20
28	19	18	11	10		2											51	25
32	10	16	12	8				5									34	47
36	4	8	6	6		3		7									32	56
40		6	8	7				6			5						8	100
44				4				4										
48																		
52																		
56																		
60																		
Итого число стволов, шт.	48	88	83	49		5		33			9						315	96,0
Итого, % от числа стволов	9,1	16,6	15,7	9,3		0,9		6,2			1,7						60	18,1
Итого запас, кубм	32,1	61,5	56,8	46,2		5,1		35,7			9,2						247	96,2
Итого, % от запаса	7,9	15,0	14,0	11,3		1,2		8,7			2,3						60	23,5

Порода: Береза		Количество деревьев по категориям состояния, шт.															Всего деревьев по ступеням толщины	
Ступени толщины, см	I	II	III	IV		V		VI			ветровал, бурелом			аварийные деревья			шт.	в том числе подлежат рубке, %
				НЗ	З	НЗ	З	НЗ	З	О	НЗ	З	О	НЗ	З	О		
1	2	3	4	5	6	7	8	9	10	11	12	13	14	15	16	17	18	19
8																		
12	1																1	
16			4														4	
20	6	5															11	
24		8	8	4							5						25	20
28	3	10	5			1		1			2						22	18
32	1		7	4							4						16	25
36		5	8					2									15	13
40	5	2	5														12	
44		3															3	
48																		
52																		
56																		
Итого число стволов, шт.	16	33	37	8		1		3			11						109	15,0
Итого, % от числа стволов	3,0	6,2	7,0	1,5		0,2		0,6			2,1						21	2,8
Итого запас, кубм	11,6	24,6	29,0	5,1		0,6		2,8			6,8						81	10,2
Итого, % от запаса	2,8	6,0	7,1	1,2		0,1		0,7			1,7						20	2,5

Порода: Осина

Ступени толщины, см	Количество деревьев по категориям состояния, шт.																Всего деревьев по ступеням толщины		
	I	II	III	IV		V		VI			ветровал, бурелом			аварийные деревья			шт.	в том числе подлежат рубке, %	
				НЗ	З	НЗ	З	НЗ	З	О	НЗ	З	О	НЗ	З	О			
1	2	3	4	5	6	7	8	9	10	11	12	13	14	15	16	17	18	19	
8																			
12	1																	1	
16		2		1				1										4	50
20	8	3																11	
24		9	5	2				3										19	53
28	5	11	4			2												22	27
32	2	8		3				2				4						19	47
36	6		5					4										15	60
40		4	2	2				2				2						12	67
44			2															2	100
48																			
52																			
56																			
60																			
Итого число стволов, шт.	22	37	18	8	2			12				6						105	46,0
Итого, % от числа стволов	4,2	7,0	3,4	1,5	0,4			2,3				1,1						20	8,7
Итого запас, кубм	14,2	25,1	17,2	6,6	1,3			10,9				6,4						82	42,4
Итого, % от запаса	3,5	6,1	4,2	1,6	0,3			2,7				1,6						20	10,4

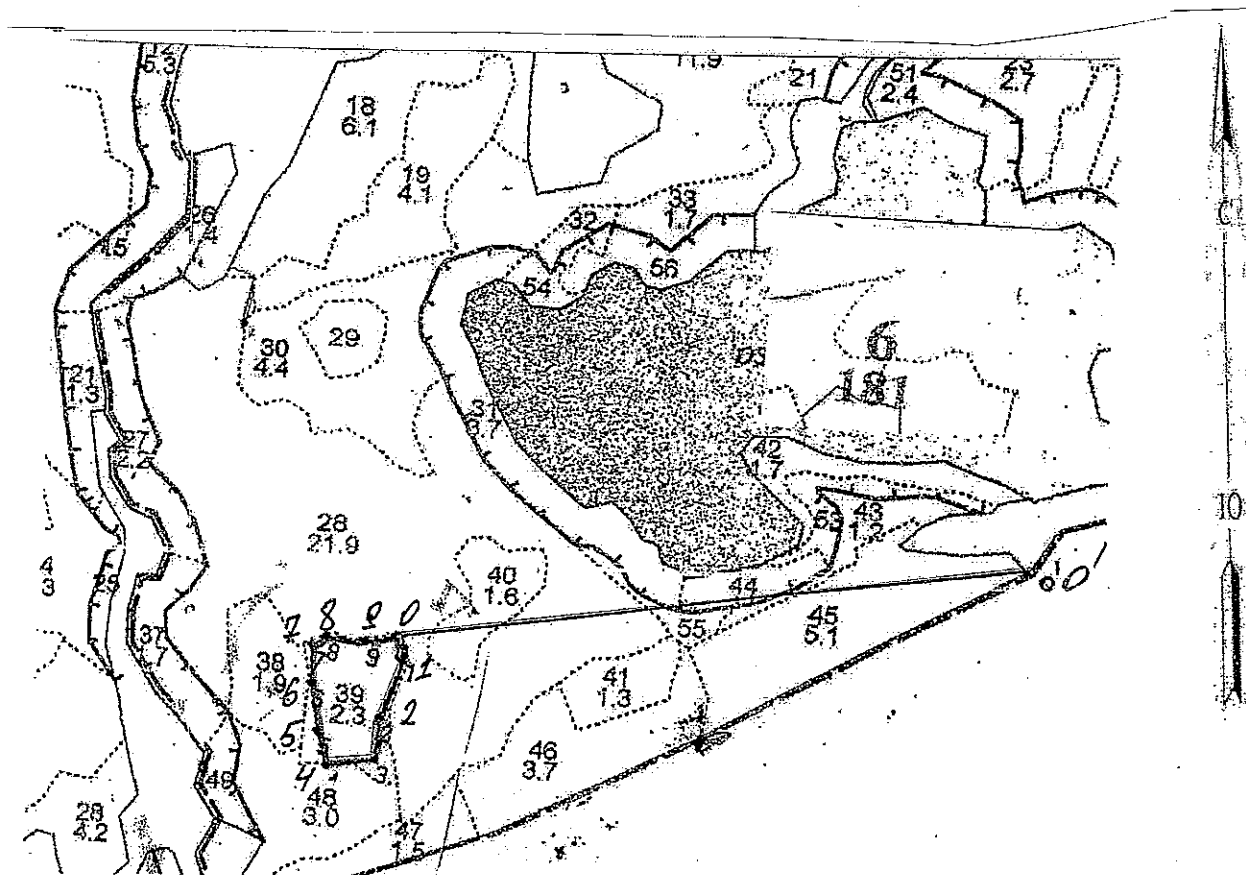
Итоговая

Ступени толщины, см	Количество деревьев по категориям состояния, шт.																Всего деревьев по ступеням толщины		
	I	II	III	IV		V		VI			ветровал, бурелом			аварийные деревья			шт.	в том числе подлежат рубке, %	
				НЗ	З	НЗ	З	НЗ	З	О	НЗ	З	О	НЗ	З	О			
1	2	3	4	5	6	7	8	9	10	11	12	13	14	15	16	17	18	19	
8																			
12	2	4		1														7	14
16	7	9	4	1				1										22	9
20	14	9	20	5				2			4							54	20
24	8	45	39	14				12			5							123	26
28	27	39	20	10		5		1			2							104	21
32	13	24	19	15				7			8							86	30
36	10	13	19	6		3		13										64	42
40	5	12	15	9				8			7							56	46
44		3	2	4				4										13	77
48																			
52																			
56																			
60																			
Итого число стволов, шт.	86	158	138	65		8		48			26						529	157,0	
Итого, % от числа стволов	16,3	29,8	26,1	12,3		1,5		9,1			4,9						100	29,6	
Итого запас, кубм	57,9	111,2	103,0	57,9		7,0		49,4			22,4						409	148,8	
Итого, % от запаса	14,2	27,1	25,3	14,1		1,6		12,1			5,6						100	36,4	

Примечание: НЗ - незаселенное, З - заселенное, О - отработанное вредителями.
Средняя по породе: Ель-3,08; Береза-2,72; Осина-2,88

Абрис участка
Западнодвинского лесничества Староторопского участковое лесничество
Кв. 6 выд. 39, пл. 1,64 га.
Итого: 1,64 га

М 1:10000



Номера точек	координаты		Румбы линий	Длина(м)
0-0	56 17 119	031 41 356	ЮЗ-70	875
0-1	56 20 786	031 52 353	ЮВ-34	30
1-2	56 20 774	031 52 363	ЮЗ-8	89
2-3	56 20 728	031 52 341	ЮВ-9	59
3-4	56 20 698	031 52 341	ЮЗ-69	64
4-5	56 20 687	031 52 273	СЗ-29	50
5-6	56 20 710	031 52 252	СЗ-20	68
6-7	56 20 753	031 52 234	СЗ-13	52
7-8	56 20 773	031 52 235	СВ-45	21
8-9	56 20 785	031 52 254	СВ-84	55
9-0	56 20 788	031 52 305	СВ-67	40

Handwritten signature

№ выдела	Ленты (круговые площадки) перечета				
	№ ленты (площадки)	Длина, м	Ширина, м	Радиус, м	Площадь, га
39	Сплошной перечет				1,64
Итого:					1,64

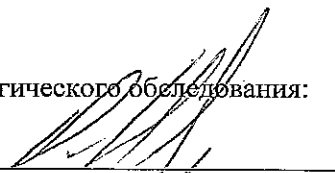
От участка до водного объекта (оз. Глубокое, водоохранная зона 200 метров) 302 метра, данный участок не попадает под действие водного кодекса.

Условные обозначения: — границы участка;

Исполнитель работ по проведению лесопатологического обследования:

ФИО: Иванов О.Г

Подпись



Дата составления документа 16.09.2019 г. Телефон: 8 (4822) 32-15-77