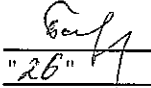


Приложение 2
к приказу Минприроды России
от 16.09.2016 № 480
Форма
"УТВЕРЖДАЮ"
Министр лесного хозяйства Тверской
области


Барышков В.В.
"26" 09 2019 г.

АКТ
лесопатологического обследования № 3712
лесных насаждений Западнодвинского лесничества (лесопарка)
Тверской области (субъекта Российской федерации)

Способ лесопатологического обследования: 1. Визуальный
2. Инструментальный

Место проведения

Участковое лесничество	Урочище (дача)	Квартал (кварталы)	Выдел (выделы)	Площадь, га
Староторопское		13	10	5,7(3,2)
Староторопское		13	15	3,7(2,8)

Лесопатологическое обследование проведено на общей площади 9,4 га.

1. Визуальное лесопатологическое обследование.*

Наземное

Дистанционное

1.1. На площади 5,7 га фактическая таксационная характеристика лесного насаждения соответствует (не соответствует) таксационному описанию (нужное подчеркнуть).

Причины несоответствия _____

Список участков с выявленными несоответствиями приведен в приложении 1 к настоящему Акту.

1.2. Лесные насаждения с нарушенной и утраченной устойчивостью выявлены на площади 3,20 га:

Участковое лесничество	Урочище (дача)	Площадь, га		Причина ослабления (гибели)
		с нарушенной устойчивостью	с утраченной устойчивостью	
Староторопское		3,20		466
	Итого	3,20		

Состояние обследованных лесных насаждений приведено в приложениях 1.1-1.4 к Акту в зависимости от метода проведения ЛПО.

1.3. В обследованных лесных участках прогнозируется:

Прогноз	Площадь, га
Ослабление лесных насаждений	
Усыхание лесных насаждений различной степени	
Развитие очагов вредных организмов	

1.4. Обнаружено загрязнение лесного участка отходами и выбросами:

Промышленными

Бытовыми

Вид загрязнения	Размеры загрязнения			Объем, кубм	Площадь загрязнения
	длина, м	ширина, м	высота, м		

ЗАКЛЮЧЕНИЕ

Оценка текущего санитарного и лесопатологического состояния лесных насаждений, назначенные профилактические мероприятия по защите лесов, агитационные мероприятия:

В квартале № 13 выделе № 10 на площади 3,20 га участкового лесничества Староторопское

наблюдается усыхание насаждения, наличие корневой губки

Заражение деревьев 1-3 категории не выявлено.

Развитие очага не прогнозируется

Необходимо проведение инструментального обследования.

На остальной площади (2,50 га) повреждения отсутствуют, насаждение здоровое, мероприятия

не назначаются.

Исполнитель работ по проведению лесопатологического обследования:

ФИО _____ зам. нач. отдела Иванов О.Г.

Подпись _____

Дата обследования _____

09.07.2019

*Раздел включается в акт, в случае проведения лесопатологического обследования визуальным способом.

2. Инструментальное обследование лесного участка.*

2.1. Фактическая таксационная характеристика лесного насаждения соответствует
(не соответствует) (нужное подчеркнуть) таксационному описанию. Причины несоответствия:

Ведомость лесных участков с выявленными несоответствиями таксационным описаниям приведена в приложении 1 к Акту.

2.2. Состояние насаждений: с нарушенной устойчивостью
с утраченной устойчивостью

причины повреждения:
Губка корневая, Губка корневая

Заселено (отработано) стволовыми вредителями:

Вид вредителя	Порода	Встречаемость (% заселенных деревьев)	Степень заселения (слабая, средняя, сильная)

Повреждено огнём:

Вид пожара	Порода	Состояние корневых лап		Состояние корневой шейки		Подсушивание луба	
		% поврежденных огнём корней	% деревьев с данным повреждением см	ожог корневой шейки по окружности (1/4; 2/4; 3/4; более 3/4)	% деревьев с данным повреждением см	по окружности (1/4; 2/4; 3/4; более 3/4)	% деревьев с данным повреждением см

Поражено болезнями:

Вид	Порода	Встречаемость (% поражённых деревьев)	Степень поражения (слабая, средняя, сильная)
Губка корневая	Сосна	6	слабая
Губка корневая	Ель	3	

2.3. Выборке подлежат 13,3 % деревьев, 19,4 % от запаса
в том числе:

ослабленных	_____ %	(причины назначения)	_____ ;
сильно ослабленных	_____ %	(причины назначения)	_____ ;
усыхающих	<u>8,5</u> %	(причины назначения)	466 _____ ;
свежего сухостоя	<u>1,1</u> %		
свежего ветровала:	_____ %		
свежего бурелома	_____ %		
старого ветровала:	<u>2,1</u> %		
старого бурелома	_____ %		
старого сухостоя	<u>7,7</u> %		
аварийных	_____ %		

466 - Губка корневая

2.4. Полнота лесного насаждения после уборки деревьев, подлежащих рубке, составит 0,5
Критическая полнота для данной категории лесных насаждений составляет 0,3

ЗАКЛЮЧЕНИЕ

С целью предотвращения негативных процессов или снижения ущерба от их воздействия назначено:

Участковое лесничество	Урочище (дача)	Квартал	Выдел	Площадь выдела, га	Вид мероприятия	Площадь мероприятия, га	Порода	Запас на выдел, куб.м	Крайние сроки проведения
Староторопское	Староторопское	13	10	5,7	ВСП	3,2	С,Д,Б,О С	136	2020

Ведомость перечета деревьев, назначенных в рубку, и лесного участка прилагаются (приложение 2 и 3 к Акту).

Меры по обеспечению возобновления:

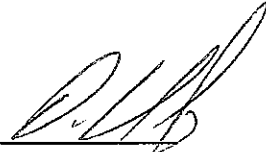
Мероприятия, необходимые для предупреждения повреждения или поражения смежных насаждений

Своевременное проведение санитарно-оздоровительных мероприятий. Надзор за состоянием смежных насаждений

Сведения для расчета степени повреждения:

год образования старого сухостоя Прошлые года ;
основная причина повреждения древесины 466 ;
дата проведения обследований 09.07.2019 ;

Исполнитель работ по проведению лесопатологического обследования:

ФИО Иванов О.Г. Подпись 
Должность зам. нач. отдела
Организация Филиал ФБУ "Рослесозащита" - "Центр защиты леса Тверской области"

* Раздел включается в акт в случае проведения лесопатологического обследования обследования инструментальным способом.

* 466 - Губка корневая

Результаты проведения лесопатологического обследования лесных насаждений за

09.07.2019 г.

Приложение 1.1
к акту лесопатологического обследования

Субъект Российской Федерации
Участковое лесничество

Тверская область
Старогорское

Лесничество (лесопарк)
Урочища (лесная дача)

Западнодвинское
Старогорское

№	Квартал	Выдел	Площадь выдела, га	Целевое назначение лесов	Категория защитных лесов	№ лесопатологического выдела	Площадь лесопатологического выдела, га	Таксационная характеристика										Число деревьев на пробе, шт.	Распределение запаса насаждения по категориям состояния деревьев, %								Признаки повреждения деревьев	Доля поврежденных деревьев, %	Причина ослабления, повреждения	Подлежит рубке, %	вид	Площадь, га							
								состав	порода	возраст	средняя высота, м	средний диаметр, см	тип леса	полнота	бонитет	запас, кубм/га	без признаков ослабления		ослабленные	сильно ослабленные	усыхающие	свежий сухостой	старый сухостой	свежий ветровал	старый ветровал	свежий бурелом							старый бурелом	аварийные деревья					
1	1	1	3,20	5С	2Е	65	22	26	СЧ	0,6	1	220	29	4,4	8,3	3,1	2,7	0,4	2,0	0,3	1,1	0,7	1,0	832	7,4	466	12,2	ВСР	3,20										
2	10	5,7											38	4,8	7,5	4,3	1,3							820	3,7		5,1												
3													13	1,7	3,0	3,7	1,3								0,7		1,4												
Итого													136	18,4	38,0	21,6	11,1	1,1	7,7																				

Показатели, не соответствующие таксационному описанию отмечаются "№"
Исполнитель работ по проведению лесопатологического обследования:

ФИО Иванюв О.Г.

Подпись

466 - Губка корневая
832 - Наличие гнили
802 - Наличие плодовых тел в комлевой части и на корнях
820 - Смолоотечение

Должность зам. нач. отдела
Организация Флигал ФБУ "Рослесозащита" "Центр защиты леса Тверской области"
Дата составления документа 12.09.2019

Телефон 32-15-77

**Ведомость перечета деревьев назначенных в рубку
Временная пробная площадь**

Субъект РФ Тверская область
Лесничество (лесопарк) Западнодвинское Староторопское Староторопское
Квартал 13 Выдел 10 Площадь, 3,20 га,
Номер очага вредных организмов _____ Размер пробной площади 0,32 га,
Перечет ленточный перечет

Таксационная характеристика:

тип леса СЧ состав 5С2Е2В1ОС возраст 65 бонитет 1
полнота 0,6 запас на га 220

Время и причина ослабления насаждения: Прошлые года
губка корневая, наличие гнили, наличие плодовых тел в комлевой части и на корнях, смолотечение

Тип очага вредных организмов: эпизодический, хронический (подчеркнуть)
Фаза развития очага: начальная, нарастания численности, собственно вспышка, кризис
(подчеркнуть)

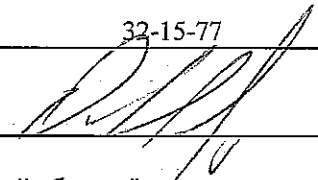
Состояние лесного насаждения, намечаемые мероприятия: сильно ослабленное
ВСП

Средневзвешенная категория состояния насаждения составляет 2,58

ВСП - Выборочная санитарная рубка

Исполнитель работ по проведению лесопатологического обследования:

Дата составления документа: 12.09.2019 Телефон 32-15-77

ФИО Иванов О.Г. Подпись 
Должность зам. нач. отдела
Организация Филиал ФБУ "Рослесозащита" - "Центр защиты леса Тверской области"

ВЕДОМОСТЬ ПЕРЕЧЕТА ДЕРЕВЬЕВ

Порода: Сосна

Ступени толщины, см	Количество деревьев по категориям состояния, шт.																Всего деревьев по ступеням толщины		
	I	II	III	IV		V		VI			ветровал, бурелом			аварийные деревья			шт.	в том числе подлежат рубке, %	
				НЗ	З	НЗ	З	НЗ	З	О	НЗ	З	О	НЗ	З	О			
1	2	3	4	5	6	7	8	9	10	11	12	13	14	15	16	17	18	19	
8																			
12																			
16																			
20		5	6	1														12	8
24	5	7	4	1		1												18	11
28	3	5	4								1							13	8
32	1	3	1	2				1										8	38
36		1						2										3	67
40		1		1														2	50
44																			
48																			
52																			
56																			
60																			
Итого число стволов, шт.	9	22	15	5		1		3			1							56	10,0
Итого, % от числа стволов	6,6	16,2	11,0	3,7		0,7		2,2			0,7							41	7,4
Итого запас, кбм	5,3	13,5	7,3	4,1		0,5		3,3			0,7							35	8,6
Итого, % от запаса	7,5	19,2	10,5	5,8		0,7		4,7			1,0							49	12,2

Порода: Ель

Ступени толщины, см	Количество деревьев по категориям состояния, шт.																Всего деревьев по ступеням толщины		
	I	II	III	IV		V		VI			ветровал, бурелом			аварийные деревья			шт.	в том числе подлежат рубке, %	
				НЗ	З	НЗ	З	НЗ	З	О	НЗ	З	О	НЗ	З	О			
1	2	3	4	5	6	7	8	9	10	11	12	13	14	15	16	17	18	19	
8																			
12																			
16	1	3	2															6	
20		4	4			1												9	11
24	3	2						1										6	17
28		1	1	1														3	33
32		1						1										2	50
36				1														1	100
40	1	1																2	
44																			
48																			
52																			
56																			
Итого число стволов, шт.	5	12	7	2		1		2										29	5,0
Итого, % от числа стволов	3,7	8,8	5,1	1,5		0,7		1,5										21	3,7
Итого запас, кбм	3,1	5,8	2,2	1,9		0,3		1,4										15	3,6
Итого, % от запаса	4,4	8,3	3,1	2,7		0,4		2,0										21	5,1



Порода: Береза

Ступени толщины, см	Количество деревьев по категориям состояния, шт.																Всего деревьев по ступеням толщины	
	I	II	III	IV		V		VI			ветровал, бурелом			аварийные деревья			шт.	в том числе подлежат рубке, %
				НЗ	З	НЗ	З	НЗ	З	О	НЗ	З	О	НЗ	З	О		
1	2	3	4	5	6	7	8	9	10	11	12	13	14	15	16	17	18	19
8																		
12	1	5															6	
16	5	3						1									9	11
20	1	1	4														6	
24	3	4		2													9	
28		2	3														5	
32	1										1						2	50
36		1															1	
40																		
44																		
48																		
52																		
56																		
60																		
Итого число стволов, шт.	11	16	7	2				1			1						38	2,0
Итого, % от числа стволов	8,1	11,8	5,1	1,5				0,7			0,7						28	1,5
Итого запас, кбм	3,4	5,3	3,0	0,9				0,2			0,8						14	1,0
Итого, % от запаса	4,8	7,5	4,3	1,3				0,3			1,1						19	1,4

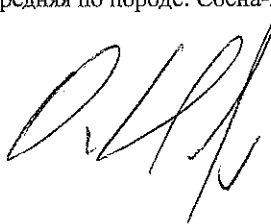
Порода: Осина

Ступени толщины, см	Количество деревьев по категориям состояния, шт.																Всего деревьев по ступеням толщины	
	I	II	III	IV		V		VI			ветровал, бурелом			аварийные деревья			шт.	в том числе подлежат рубке, %
				НЗ	З	НЗ	З	НЗ	З	О	НЗ	З	О	НЗ	З	О		
1	2	3	4	5	6	7	8	9	10	11	12	13	14	15	16	17	18	19
8																		
12																		
16		2															2	
20	2		1														3	
24		1						1									2	50
28	1	2															3	
32				1													1	
36			2														2	
40																		
44																		
48																		
52																		
56																		
60																		
Итого число стволов, шт.	3	5	3	1				1									13	1,0
Итого, % от числа стволов	2,2	3,7	2,2	0,7				0,7									10	0,7
Итого запас, кбм	1,2	2,1	2,6	0,9				0,5									7	0,5
Итого, % от запаса	1,7	3,0	3,7	1,3				0,7									10	0,7

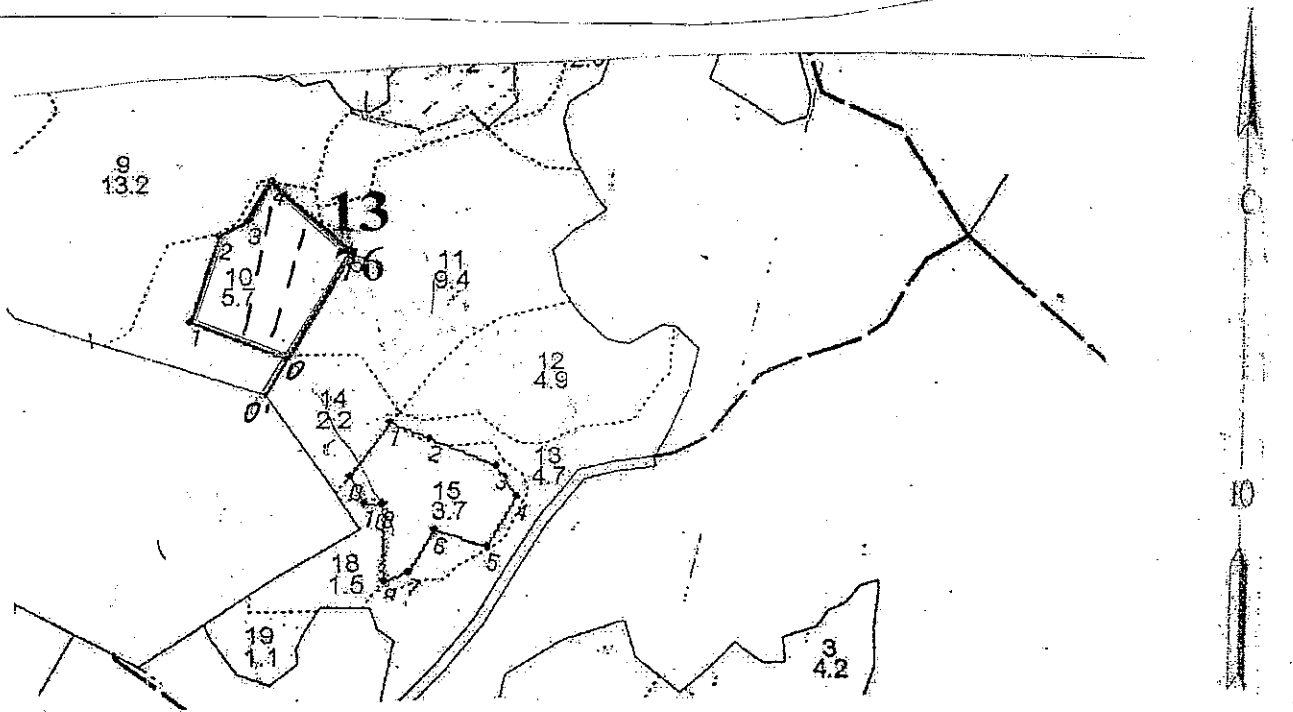
Итоговая

Ступени толщины, см	Количество деревьев по категориям состояния, шт.																Всего деревьев по ступеням толщины	
	I	II	III	IV		V		VI			ветровал, бурелом			аварийные деревья			шт.	в том числе подлежат рубке, %
				НЗ	З	НЗ	З	НЗ	З	О	НЗ	З	О	НЗ	З	О		
1	2	3	4	5	6	7	8	9	10	11	12	13	14	15	16	17	18	19
8																		
12	1	5															6	
16	6	8	2					1									17	6
20	3	10	15	1		1											30	7
24	11	14	4	3		1		2									35	11
28	4	10	8	1							1						24	8
32	2	4	1	3				2			1						13	38
36		2	2	1				2									7	43
40	1	2		1													4	25
44																		
48																		
52																		
56																		
60																		
Итого число стволов, шт.	28	55	32	10		2		7			2						136	18,0
Итого, % от числа стволов	20,6	40,5	23,4	7,4		1,4		5,1			1,4						100	13,3
Итого запас, кбм	13,0	26,7	15,1	7,8		0,8		5,4			1,5						70	13,7
Итого, % от запаса	18,4	38,0	21,6	11,1		1,1		7,7			2,1						100	19,4

Примечание: НЗ - незаселенное, З - заселенное, О - отработанное вредителями.
Средняя по породе: Сосна-2,68; Ель-2,54; Береза-2,32; Осина-2,64





Абрис участка
Западнодвинского лесничества Староторопского участковое лесничество
Кв. 13 выд. 10, пл. 3,2 га.
Итого: 3,2 га



Номера точек	Координаты		Румбы линий	Длина, м
0'-0	56 20 355	31 47 770	СВ: 26°	55,00
0-1	56 20 388	31 47 817	СЗ: 79	143,00
1-2	56 20 414	31 47 677	СВ: 07	129,00
2-3	56 20 485	31 47 707	СВ: 49	47,00
3-4	56 20 503	31 48 740	СВ: 19	66,00
4-5	56 20 527	31 48 780	ЮВ: 58	146,00
5-0	56 20 475	31 48 870	ЮЗ: 18	180,00

[Handwritten signature]

№ выдела	Ленты (круговые площадки) перече́та				
	№ ленты (площадки)	Длина, м	Ширина, м	Радиус, м	Площадь, га
10	1	170,00	10,00		0,17
	2	150,00	10,00		0,15
Итого:					0,32

Условные обозначения:  — границы участка;  — ленточный перечет.

Исполнитель работ по проведению лесопатологического обследования

ФИО: Иванов О.Г.

Подпись 

Дата составления документа 12.05.18

Телефон: 8 (4822) 32-15-77

1. Визуальное лесопатологическое обследование.*

Наземное

Дистанционное

1.1. На площади 3,7 га фактическая таксационная характеристика лесного насаждения соответствует (не соответствует) таксационному описанию (нужное подчеркнуть).

Причины несоответствия _____

Список участков с выявленными несоответствиями приведен в приложении 1 к настоящему Акту.

1.2. Лесные насаждения с нарушенной и утраченной устойчивостью выявлены на площади 2,80 га:

Участковое лесничество	Урочище (дача)	Площадь, га		Причина ослабления (гибели)
		с нарушенной устойчивостью	с утраченной устойчивостью	
Староторопское			2,80	466
				358,379(989)
	Итого		2,80	

Состояние обследованных лесных насаждений приведено в приложениях 1.1-1.4 к Акту в зависимости от метода проведения ЛПО.

1.3. В обследованных лесных участках прогнозируется:

Прогноз	Площадь, га
Ослабление лесных насаждений	
Усыхание лесных насаждений различной степени	
Развитие очагов вредных организмов	

1.4. Обнаружено загрязнение лесного участка отходами и выбросами:

Промышленными

Бытовыми

Вид загрязнения	Размеры загрязнения			Объем, кубм	Площадь загрязнения
	длина, м	ширина, м	высота, м		

ЗАКЛЮЧЕНИЕ

Оценка текущего санитарного и лесопатологического состояния лесных насаждений, назначенные профилактические мероприятия по защите лесов, агитационные мероприятия:

В квартале № 13 выделе № 15 на площади 2,80 га участкового лесничества Староторопское

наблюдается усыхание насаждения, наличие корневой губки, ложного осинового трутовика и

раневого рака. Заражение деревьев 1-2 категории не выявлено.

Развитие очага не прогнозируется

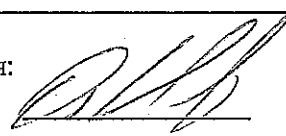
Необходимо проведение инструментального обследования.

На остальной площади (0,90 га) повреждения отсутствуют, насаждение здоровое, мероприятия

не назначаются.

Исполнитель работ по проведению лесопатологического обследования:

ФИО зам. нач. отдела Иванов О.Г.

Подпись 

Дата обследования 09.07.2019

*Раздел включается в акт, в случае проведения лесопатологического обследования визуальным способом.

ЗАКЛЮЧЕНИЕ

С целью предотвращения негативных процессов или снижения ущерба от их воздействия назначено:

Участковое лесничество	Урочище (дача)	Квартал	Выдел	Площадь выдела, га	Вид мероприятия	Площадь мероприятия, га	Порода	Запас на выдел, куб.м	Крайние сроки проведения
Староторопское	Староторопское	13	15	3,7	ССР	2,8	Б,С,Б,О С,ОЛС	697	2020

Ведомость перечета деревьев, назначенных в рубку, и лесного участка прилагаются (приложение 2 и 3 к Акту).

Меры по обеспечению возобновления:

искусственное лесовозобновление

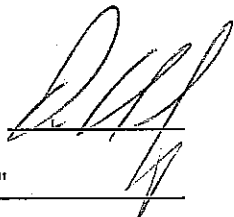
Мероприятия, необходимые для предупреждения повреждения или поражения смежных насаждений

Своевременное проведение санитарно-оздоровительных мероприятий. Надзор за состоянием смежных насаждений

Сведения для расчета степени повреждения:

год образования старого сухостоя Прошлые года ;
основная причина повреждения древесины 466 ;
дата проведения обследований 09.07.2019 ;

Исполнитель работ по проведению лесопатологического обследования:

ФИО Иванов О.Г. Подпись 
Должность зам. нач. отдела
Организация Филиал ФБУ "Рослесозащита"- "Центр защиты леса Тверской области"

* Раздел включается в акт в случае проведения лесопатологического обследования инструментальным способом.

* 466 - Губка корневая

**Ведомость перечета деревьев назначенных в рубку
Временная пробная площадь**

Субъект РФ Тверская область
Лесничество (лесопарк) Западнодвинское Староторопское Староторопское
Квартал 13 Выдел 15 Площадь, 2,80 га,
Номер очага вредных организмов _____ Размер пробной площади 2,80 га,
Перечет сплошной (подеревный) перечет

Таксационная характеристика:
тип леса ЕКИС состав 5Е1С2Б1ОС1ОЛС возраст 70 бонитет 2
полнота 0,7 запас на га 250 искусственное лесовозобновление

Время и причина ослабления насаждения: Прошлые года
губка корневая, трутовик ложный осиновый, 9) - рак раневой (язвенный) ели, наличие гнили, наличие
плодовых тел в комлевой части и на корнях, наличие на стволе под кроной раковых ран, язв, образований (>2/3
окр.ствола), смолотечение

Тип очага вредных организмов: эпизодический, хронический (подчеркнуть)
Фаза развития очага: начальная, нарастания численности, собственно вспышка, кризис
(подчеркнуть)

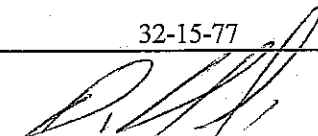
Состояние лесного насаждения, намечаемые мероприятия: сильно ослабленное
ССР

Средневзвешенная категория состояния насаждения составляет 2,91

ССР - Сплошная санитарная рубка

Исполнитель работ по проведению лесопатологического обследования:

Дата составления документа: 12.09.19. Телефон 32-15-77

ФИО Иванов О.Г. Подпись 
Должность зам. нач. отдела
Организация Филиал ФБУ "Рослесозащита"-Центр защиты леса Тверской области"

ВЕДОМОСТЬ ПЕРЕЧЕТА ДЕРЕВЬЕВ

Порода: Ель		Количество деревьев по категориям состояния, шт.															Всего деревьев по ступеням толщины		
Ступени толщины, см		I	II	III	IV		V		VI			ветровал, бурелом			аварийные деревья			шт.	в том числе подлежат рубке, %
					НЗ	З	НЗ	З	НЗ	З	О	НЗ	З	О	НЗ	З	О		
1	8	2	3	4	5	6	7	8	9	10	11	12	13	14	15	16	17	18	19
12			10	5	2				3									20	25
16		4	15	10	4													33	12
20		30	24	15														69	
24		10	25	37			3		4			5						84	14
28		16	34	25	5				10									90	17
32		11	14	18	10		2		7									62	31
36		2	17	16	4		1		2			4						46	24
40		6	7	4	10				10									37	54
44		2	4	7	5		2											20	35
48				4					5			2						11	100
52																			
56																			
60																			
Итого число стволов, шт.		81	150	137	44		8		41			11						472	104,0
Итого, % от числа стволов		7,9	14,7	13,4	4,3		0,8		4,0			1,1						46	10,2
Итого запас, кубм		55,7	106,7	105,8	58,5		9,2		49,7			13,1						399	130,5
Итого, % от запаса		8,0	15,3	15,1	8,4		1,3		7,1			1,9						57	18,7

Порода: Сосна		Количество деревьев по категориям состояния, шт.															Всего деревьев по ступеням толщины		
Ступени толщины, см		I	II	III	IV		V		VI			ветровал, бурелом			аварийные деревья			шт.	в том числе подлежат рубке, %
					НЗ	З	НЗ	З	НЗ	З	О	НЗ	З	О	НЗ	З	О		
1	8	2	3	4	5	6	7	8	9	10	11	12	13	14	15	16	17	18	19
12		5																5	
16			7	1														8	13
20		4	5	4			2											15	40
24		6	8		3				1									18	22
28		7	4	6					3									20	45
32			2	6	3				2			1						14	86
36		2	2	2	2				2									10	60
40		1		4			1					2						8	88
44			1	1					2									4	75
48				2														2	100
52																			
56																			
Итого число стволов, шт.		25	29	25	9		3		10			3						104	50,0
Итого, % от числа стволов		2,4	2,8	2,4	0,9		0,3		1,0			0,3						10	4,9
Итого запас, кубм		13,0	15,1	23,5	8,3		2,1		10,3			3,9						76	48,1
Итого, % от запаса		1,9	2,2	3,4	1,2		0,3		1,5			0,6						11	7,0

Порода: Береза		Количество деревьев по категориям состояния, шт.															Всего деревьев по ступеням толщины		
Ступени толщины, см	I	II	III	IV		V		VI			ветровал, бурелом			аварийные деревья			шт.	в том числе подлежат рубке, %	
				НЗ	З	НЗ	З	НЗ	З	О	НЗ	З	О	НЗ	З	О			
1	2	3	4	5	6	7	8	9	10	11	12	13	14	15	16	17	18	19	
8																			
12	8	8																16	
16	14	5	9	2														30	
20	10	8	16					2										36	
24	5	24	10			1												40	
28	16	5		4				3										28	
32	7		8			3					2							20	
36	2	5	4	1				4										16	
40	1	2	1					1			3							8	
44		1				2					1							4	
48																			
52																			
56																			
60																			
Итого число стволов, шт.	63	58	48	7		6		10			6							198	22,0
Итого, % от числа стволов	6,2	5,7	4,7	0,7		0,6		1,0			0,6							19	2,2
Итого запас, кубм	27,5	27,3	23,0	3,9		6,4		8,3			7,7							104	22,4
Итого, % от запаса	3,9	3,9	3,3	0,6		0,9		1,2			1,1							15	3,2

Порода: Осина		Количество деревьев по категориям состояния, шт.															Всего деревьев по ступеням толщины		
Ступени толщины, см	I	II	III	IV		V		VI			ветровал, бурелом			аварийные деревья			шт.	в том числе подлежат рубке, %	
				НЗ	З	НЗ	З	НЗ	З	О	НЗ	З	О	НЗ	З	О			
1	2	3	4	5	6	7	8	9	10	11	12	13	14	15	16	17	18	19	
8																			
12	4	2	2															8	
16	3	8	4															15	
20	2	7	5	2		1		1										18	
24	6	5	2	2				3			2							20	
28	2	3	4	3		2												14	
32	1		3					4			2							10	
36		2	4					2										8	
40				1				2			1							4	
44			2															2	
48																			
52																			
56																			
60																			
Итого число стволов, шт.	18	27	26	8		3		12			5							99	54,0
Итого, % от числа стволов	1,8	2,6	2,5	0,8		0,3		1,2			0,5							10	5,3
Итого запас, кубм	6,8	10,8	18,3	5,3		1,7		11,5			4,5							59	41,3
Итого, % от запаса	1,0	1,6	2,6	0,8		0,2		1,7			0,6							9	5,9

Порода: Ольха серая

Степени толщины, см	Количество деревьев по категориям состояния, шт.																Всего деревьев по ступеням толщины		
	I	II	III	IV		V		VI			ветровал, бурелом			аварийные деревья			шт.	в том числе подлежат рубке, %	
				НЗ	З	НЗ	З	НЗ	З	О	НЗ	З	О	НЗ	З	О			
	2	3	4	5	6	7	8	9	10	11	12	13	14	15	16	17	18	19	
1																			
8																			
12	9	14	5															28	
16	12	15	18															45	
20	10	4																14	
24	1	7	9			2						3						22	
28	1	2		1				4										8	
32		10	7					2				3						22	
36	3	4		2				1										10	
40																			
44																			
48																			
52																			
56																			
60																			
Итого число стволов, шт.	36	56	39	3		2		7				6						149	15,0
Итого, % от числа стволов	3,5	5,5	3,8	0,3		0,2		0,7				0,6						15	1,5
Итого запас, кубм	9,9	22,2	13,3	3,0		0,9		5,4				3,9						59	10,2
Итого, % от запаса	1,4	3,2	1,9	0,4		0,1		0,8				0,6						8	1,5

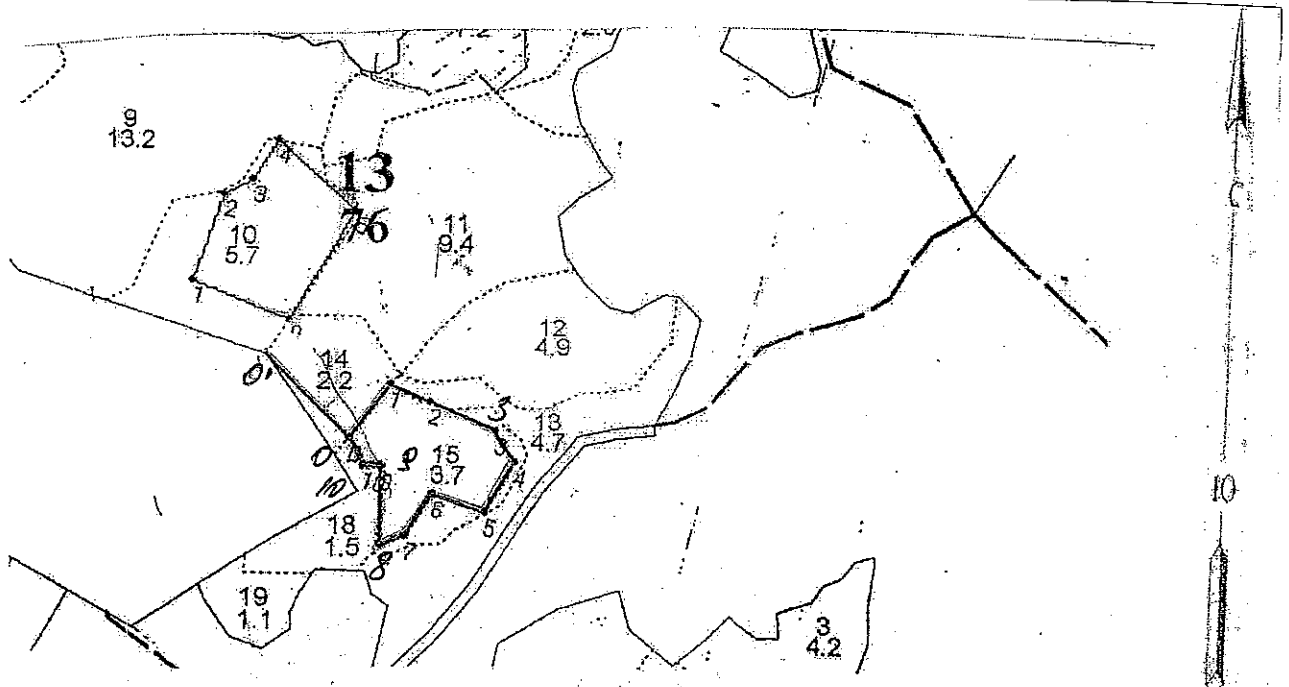
Итоговая

Степени толщины, см	Количество деревьев по категориям состояния, шт.																Всего деревьев по ступеням толщины	
	I	II	III	IV		V		VI			ветровал, бурелом			аварийные деревья			шт.	в том числе подлежат рубке, %
				НЗ	З	НЗ	З	НЗ	З	О	НЗ	З	О	НЗ	З	О		
1	2	3	4	5	6	7	8	9	10	11	12	13	14	15	16	17	18	19
8																		
12	26	34	12	2				3									77	9
16	33	50	42	6													131	7
20	56	48	40	2		3		3									152	11
24	28	69	58	5		6		8			10						184	17
28	42	48	35	13		2		20									160	25
32	19	26	42	13		5		15			8						128	39
36	9	30	26	9		1		11			4						90	31
40	8	9	9	11		1		13			6						57	61
44	2	6	9	6		4		2			1						30	50
48			2	4				5			2						13	100
52																		
56																		
60																		
Итого число стволов, шт.	223	320	275	71		22		80			31						1022	245,0
Итого, % от числа стволов	21,8	31,3	26,8	7,0		2,2		7,9			3,1						100	24,1
Итого запас, кубм	112,9	182,1	183,9	79,0		20,3		85,2			33,1						697	252,5
Итого, % от запаса	16,2	26,2	26,3	11,4		2,8		12,3			4,8						100	36,3

Примечание: НЗ - незаселенное, З - заселенное, О - отработанное вредителями.
Средняя по породе: Ель-2,96; Сосна-3; Береза-2,68; Осина-3,28; Ольха серая-2,68


Абрис участка
Западнодвинского лесничества Староторопского участкового лесничества
Кв. 13 выд. 15, пл. 2,8 га.
Итого: 2,8 га

М 1:10000



Номера точек	координаты		Румбы линий	Длина (м)
0*-0	56 20 355	031 47 770	ЮВ:47	167
0-1	56 20 292	031 47 887	СВ:19	95
1-2	56 20 335	031 47 931	ЮВ:82	60
2-3	56 20 328	031 47 982	ЮВ:82	100
3-4	56 20 309	031 48 079	ЮВ:52	52
4-5	56 20 289	031 48 109	ЮВ:15	84
5-6	56 12 251	031 48 064	СЗ:88	76
6-7	56 20 248	031 47 996	ЮЗ:15	69
7-8	56 20 218	031 47 964	ЮЗ:57	37
8-9	56 20 214	031 47 941	СЗ:17	108
9-10	56 20 271	031 47 929	ЮЗ:79	24
10-0	56 20 273	031 47 906	СЗ:43	42

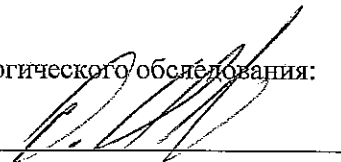
№ выдела	Ленты (круговые площадки) перече́та				
	№ ленты (площадки)	Длина, м	Ширина, м	Радиус, м	Площадь, га
15	Сплошной перечет				2,8
Итого:					2,8

Условные обозначения:  границы участка.

Исполнитель работ по проведению лесопатологического обследования:

ФИО: Иванов О.Г

Подпись



Дата составления документа 12.09.18

Телефон: 8 (4822) 32-15-77