


Приложение 2
к приказу Минприроды России
от 16.09.2016 № 480
Форма
"УТВЕРЖДАЮ"
Министр лесного хозяйства Тверской
области


"21" 10 2019 г. Барышков В.В.

Акт
лесопатологического обследования № 3950
лесных насаждений Западнодвинского лесничества (лесопарка)
Тверской области (субъекта Российской Федерации)

Способ лесопатологического обследования: 1. Визуальный
2. Инструментальный

Место проведения

Участковое лесничество	Урочище (дача)	Квартал (кварталы)	Выдел (выделы)	Площадь, га
Соловское	Кащенское	13	11	8,0

Лесопатологическое обследование проведено на общей площади 8,0 га.

1. Визуальное лесопатологическое обследование.*

Наземное

Дистанционное

1.1. На площади 8,0 га фактическая таксационная характеристика лесного насаждения соответствует (не соответствует) таксационному описанию (нужное подчеркнуть).

Причины несоответствия _____

Список участков с выявленными несоответствиями приведен в приложении 1 к настоящему Акту.

1.2. Лесные насаждения с нарушенной и утраченной устойчивостью выявлены на площади 8,00 га:

Участковое лесничество	Урочище (дача)	Площадь, га		Причина ослабления (гибели)
		с нарушенной устойчивостью	с утраченной устойчивостью	
Соловское	Кащенское	8,00		371
				466
Итого		8,00		

Состояние обследованных лесных насаждений приведено в приложениях 1.1-1.4 к Акту в зависимости от метода проведения ЛПО.

1.3. В обследованных лесных участках прогнозируется:

Прогноз	Площадь, га
Ослабление лесных насаждений	
Усыхание лесных насаждений различной степени	
Развитие очагов вредных организмов	

1.4. Обнаружено загрязнение лесного участка отходами и выбросами:

Промышленными

Бытовыми

Вид загрязнения	Размеры загрязнения			Объем, кубм	Площадь загрязнения
	длина, м	ширина, м	высота, м		

ЗАКЛЮЧЕНИЕ

Оценка текущего санитарного и лесопатологического состояния лесных насаждений, назначенные профилактические мероприятия по защите лесов, агитационные мероприятия:

В квартале № 13 выделе № 11 на всей площади 8,00 га участкового лесничества Соловское

наблюдается усыхание, сосна повреждена корневой губкой и смоляным раком.

Заражения деревьев 1-2 категории не выявлено. Развития очага корневой губки не прогнозируется.

Необходимо проведение инструментального обследования.

Исполнитель работ по проведению лесопатологического обследования:

ФИО инженер-лесопатолог Зимарев К.В.

Подпись

Дата обследования

25.07.2019

*Раздел включается в акт, в случае проведения лесопатологического обследования визуальным способом.

2. Инструментальное обследование лесного участка.*

2.1. Фактическая таксационная характеристика лесного насаждения соответствует
(не соответствует) (нужное подчеркнуть) таксационному описанию. Причины несоответствия:

Ведомость лесных участков с выявленными несоответствиями таксационным описаниям приведена в приложении 1 к Акту.

2.2. Состояние насаждений: с нарушенной устойчивостью
с утраченной устойчивостью

причины повреждения:
Рак смоляной, Губка корневая

Заселено (отработано) стволовыми вредителями:

Вид вредителя	Порода	Встречаемость (% заселенных деревьев)	Степень заселения (слабая, средняя, сильная)

Повреждено огнём:

Вид пожара	Порода	Состояние корневых лап		Состояние корневой шейки		Подсушивание луба	
		% поврежденных огнём корней	% деревьев с данным повреждением	ожег корневой шейки по окружности (1/4; 2/4; 3/4; более 3/4)	% деревьев с данным повреждением	по окружности (1/4; 2/4; 3/4; более 3/4)	% деревьев с данным повреждением

Поражено болезнями:

Вид	Порода	Встречаемость (% поражённых деревьев)	Степень поражения (слабая, средняя, сильная)
Рак смоляной	Сосна	5	
Губка корневая	Сосна	8	слабая

2.3. Выборке подлежат 13,4 % деревьев, 15,2 % от запаса

в том числе:

ослабленных %, (причины назначения) ;
 сильно ослабленных 8,8 %, (причины назначения) 466 ;
 усыхающих 5,1 %, (причины назначения)

371	466	
-----	-----	--

 ;
 свежего сухостоя 0,7 %;
 свежего ветровала: %;
 свежего бурелома %;
 старого ветровала: %;
 старого бурелома %;
 старого сухостоя 0,6 %;
 аварийных %.

466 - Губка корневая

371 - Рак смоляной

466 - Губка корневая

2.4. Полнота лесного насаждения после уборки деревьев, подлежащих рубке, составит 0,6
Критическая полнота для данной категории лесных насаждений составляет 0,3

Зим

ЗАКЛЮЧЕНИЕ

С целью предотвращения негативных процессов или снижения ущерба от их воздействия назначено:

Участковое лесничество	Урочище (дача)	Квартал	Выдел	Площадь выдела, га	Вид мероприятия	Площадь мероприятия, га	Порода	Запас на выдел, куб.м	Крайние сроки проведения
Соловское	Кащенское	13	11	8	ВСП	8	С	268	2020

Ведомость перечета деревьев, назначенных в рубку, и лесного участка прилагаются (приложение 2 и 3 к Акту).

Меры по обеспечению возобновления:


Мероприятия, необходимые для предупреждения повреждения или поражения смежных насаждений

Своевременное проведение санитарно-оздоровительных мероприятий. Надзор за состоянием смежных насаждений

Сведения для расчета степени повреждения:

год образования старого сухостоя Прошлые года ;
основная причина повреждения древесины 371 ;
дата проведения обследований 25.07.2019 ;

Исполнитель работ по проведению лесопатологического обследования:

ФИО Зимарев К.В. Подпись 
Должность инженер-лесопатолог
Организация Филиал ФБУ "Рослесозащита"-Центр защиты леса Тверской области"

* Раздел включается в акт в случае проведения лесопатологического обследования обследования инструментальным способом.

* 371 - Рак смоляной

**Ведомость перечета деревьев назначенных в рубку
Временная пробная площадь**

Субъект РФ Тверская область
Лесничество (лесопарк) Западнодвинское Соловское Кащенское
Квартал 13 Выдел 11 Площадь, 8,00 га,
Номер очага вредных организмов _____ Размер пробной площади 0,80 га,
Перечет ленточный пересчет

Таксационная характеристика:

тип леса СДМ состав 10С возраст 75 бонитет 3
полнота 0,7 запас на га 220

Время и причина ослабления насаждения:

Прошлые года

рак смоляной, губка корневая, наличие на стволе под кроной раковых ран, язв, образований (1/2-2/3 окр.ствола), смолотечение, наличие на стволе под кроной раковых ран, язв, образований (>2/3 окр.ствола), наличие гнили

Тип очага вредных организмов:

эпизодический, хронический (подчеркнуть)

Фаза развития очага:

начальная, нарастания численности, собственно вспышка, кризис
(подчеркнуть)

Состояние лесного насаждения, намечаемые мероприятия:

ослабленное

ВСП

Средневзвешенная категория состояния насаждения составляет

1,76

ВСП - Выборочная санитарная рубка

Исполнитель работ по проведению лесопатологического обследования:

Дата составления документа:

09.10.2014

Телефон

32-15-77

ФИО

Зимарев К.В.

Подпись

Зим

Должность

инженер-лесопатолог

Организация

Филиал ФБУ "Рослесозащита"- "Центр защиты леса Тверской области"

ВЕДОМОСТЬ ПЕРЕЧЕТА ДЕРЕВЬЕВ

Порода: Сосна		Количество деревьев по категориям состояния, шт.															Всего деревьев по ступеням толщины	
Ступени толщины, см	I	II	III	IV		V		VI			ветровал, бурелом			аварийные деревья			шт.	в том числе подлежат рубке, %
				НЗ	З	НЗ	З	НЗ	З	О	НЗ	З	О	НЗ	З	О		
1	2	3	4	5	6	7	8	9	10	11	12	13	14	15	16	17	18	19
8																		
12																		
16																		
20	62	53	5	2													122	6
24	58	48	7	9				1									123	14
28	54	43	16	6		2		1									122	20
32																		
36																		
40																		
44																		
48																		
52																		
56																		
60																		
Итого число стволов, шт.	174	144	28	17		2		2									367	49,0
Итого, % от числа стволов	47,4	39,2	7,6	4,6		0,5		0,5									100	13,4
Итого запас, кбм	82,0	67,3	15,5	8,9		1,3		1,1									176	26,8
Итого, % от запаса	46,6	38,2	8,8	5,1		0,7		0,6									100	15,2

3

Итоговая

Ступени толщины, см	Количество деревьев по категориям состояния, шт.																Всего деревьев по ступеням толщины		
	I	II	III	IV		V		VI			ветровал, бурелом			аварийные деревья			шт.	в том числе подлежат рубке, %	
				НЗ	З	НЗ	З	НЗ	З	О	НЗ	З	О	НЗ	З	О			
1	2	3	4	5	6	7	8	9	10	11	12	13	14	15	16	17	18	19	
8																			
12																			
16																			
20	62	53	5	2														122	6
24	58	48	7	9				1										123	14
28	54	43	16	6		2		1										122	20
32																			
36																			
40																			
44																			
48																			
52																			
56																			
60																			
Итого число стволов, шт.	174	144	28	17		2		2										367	49,0
Итого, % от числа стволов	47,4	39,2	7,6	4,6		0,5		0,5										100	13,4
Итого запас, кбм	82,0	67,3	15,5	8,9		1,3		1,1										176	26,8
Итого, % от запаса	46,6	38,2	8,8	5,1		0,7		0,6										100	15,2

Примечание: НЗ - незаселенное, З - заселенное, О - отработанное вредителями.

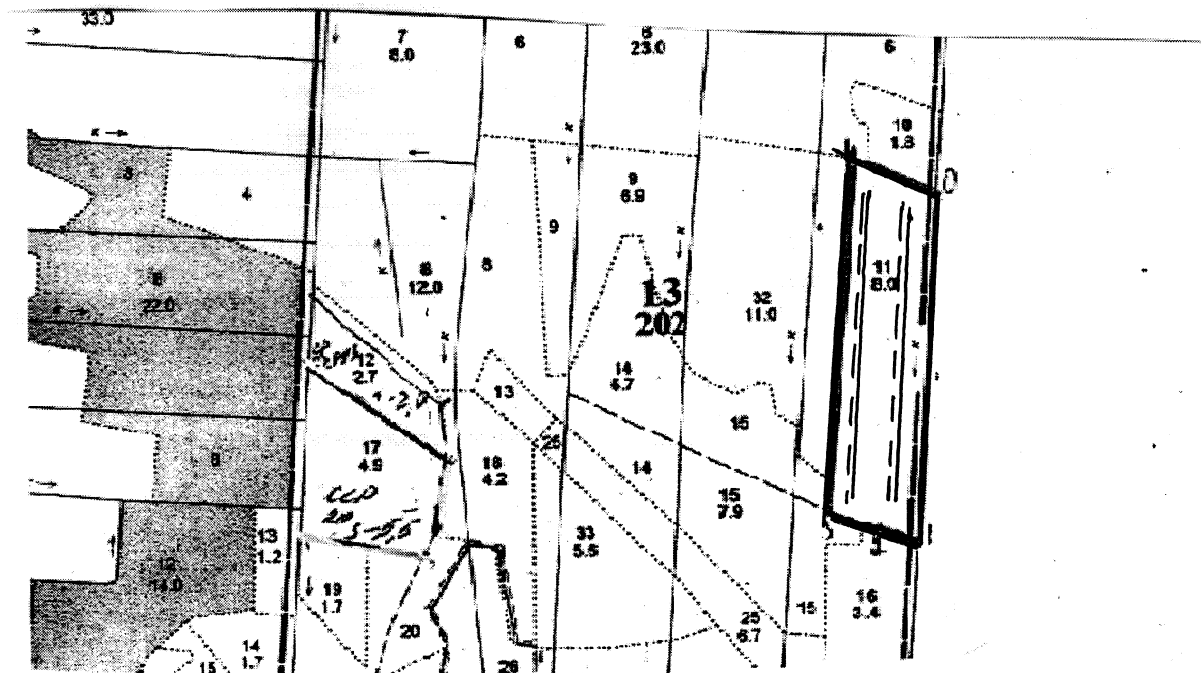
Средняя по породе: Сосна-1,76

Зим

Абрис участка

Западнодвинское лесничество Соловское участковое лесничество
(Кашенское по материалам лесоустройства)
Квартал 13 выдел 11 площадь 8,0 га

М 1:10000



От участка до ближайшего водного объекта (р. Туросна, водоохранная зона 100м) расстояние – 2500м
Данный участок не попадает под действие Водного кодекса

№ выдела	Ленты (круговой площадки) перечета				
	№ ленты	длина, м	ширина, м	радиус, м	площадь, га
11	1	400	10		0,4
11	2	400	10		0,4
итого					0,8

№ точек	Координаты		Румбы линий	Длина, м
0-1	N 5601501	E 03217063	ЮВ: 7	587
1-2	N 5601181	E 03217032	СЗ: 80	59
2-3	N 5601190	E 03216983	СЗ: 72	91
3-4	N 5601211	E 03216908	СЗ: 6	600
4-0	N 5601536	E 03216953	ЮВ: 70	144

Условные обозначения: лента перечета; граница участка; граница выдела;

Исполнитель работ по проведению лесопатологического обследования:

ФИО Зимарев К.В.

Подпись

Дата составления документа 06.06.2015

Телефон (4822) 32-15-77