


"УТВЕРЖДАЮ"  
Министр лесного хозяйства  
Тверской области

  
В.В. Барышков  
" 19 " 07 20 19 года

Акт  
лесопатологического обследования № 8245  
лесных насаждений Краснохолмского лесничества (лесопарка)  
Тверской области (субъект Российской Федерации)

Способ лесопатологического обследования:

1. Визуальный
2. Инструментальный

Место проверки

Участковое лесничество	Урочище (дача)	Квартал (кварталы)	Выдел (выделы)	Площадь, га
Согласьевское	с-з "Молоковский"	3	11	3,3 (2,6)

Лесопатологическое обследование проведено на общей площади 3,3 га.

**1. Визуальное лесопатологическое обследование.\*****Наземное****Дистанционное**

1.1. На площади 3,3 га фактическая таксационная характеристика лесного насаждения соответствует (не соответствует) таксационному описанию (нужное подчеркнуть).

Причины несоответствия \_\_\_\_\_

Список участков с выявленными несоответствиями приведен в приложении 1 к настоящему Акту.

1.2. Лесные насаждения с нарушенной и утраченной устойчивостью выявлены на площади 2,6 га:

Участковое лесничество	Урочище (дача)	Площадь, га		Причина ослабления (гибели)
		с нарушенной устойчивостью	утраченно й	
Согласьевское			2,6	881,882
Итого			2,6	

Состояние обследованных лесных насаждений приведено в приложениях 1.1-1.4 к Акту в зависимости от метода проведения ЛПО.

1.3. В обследованных лесных участках прогнозируется:

Прогноз	Площадь, га
Ослабление лесных насаждений	
Усыхание лесных насаждений различной степени	
Развитие очагов вредных организмов	

1.4. Обнаружено загрязнение лесного участка отходами и выбросами:

**Промышленными** \_\_\_\_\_

**Бытовыми** \_\_\_\_\_

Вид загрязнения	Размеры загрязнения			Объем, кубм	Площадь загрязнения
	длина, м	ширина, м	высота, м		

**ЗАКЛЮЧЕНИЕ**

Оценка текущего санитарного и лесопатологического состояния лесных насаждений, назначенные профилактические мероприятия по защите лесов, агитационные мероприятия:

В квартале № 03 выделе № 11 на площади 2,6 га Согласьевского участкового лесничества (по м/л с-з "Молоковский") насаждение погибло в результате воздействия шквалистых ураганных ветров.

Процент повреждения деревьев составляет 55 %. назначается сплошная санитарная рубка.

На остальной площади (0,7 га) насаждение здоровое, повреждения отсутствуют. мероприятия не назначаются.

Исполнитель работ по проведению лесопатологического обследования:

ФИО

Иванов О.Г.

Подпись \_\_\_\_\_

\*Раздел включается в акт, в случае проведения лесопатологического обследования визуальным способом.

2. Инструментальное обследование лесного участка.\*

2.1. Фактическая таксационная характеристика лесного насаждения соответствует  
(не соответствует) (нужное подчеркнуть) таксационному описанию. Причины несоответствия:

Ведомость лесных участков с выявленными несоответствиями таксационным описаниям приведена в приложении 1 к Акту.

2.2. Состояние насаждений: с нарушенной устойчивостью  
с утраченной устойчивостью

причины повреждения: 881;882

Заселено (отработано) стволовыми вредителями:

Вид вредителя	Порода	Встречаемость (% заселенных деревьев)	Степень заселения (слабая, средняя, сильная)

Повреждено огнём:

Вид пожара	Порода	Состояние корневых лап		Состояние корневой шейки		Подсушивание луба	
		% поврежденных огнём корней	% деревьев с данным повреждением	ожог корневой шейки по окружности (1/4; 2/4; 3/4; более 3/4)	% деревьев с данным повреждением	по окружности (1/4; 2/4; 3/4; более 3/4)	% деревьев с данным повреждением

Поражено болезнями:

Вид	Порода	Встречаемость (% поражённых деревьев)	Степень поражения (слабая, средняя, сильная)

2.3. Выборке подлежит 55 % деревьев, 55,0 % от запаса

в том числе:

ослабленных \_\_\_\_\_ %, (причины назначения) \_\_\_\_\_ ;  
 сильно ослабленных \_\_\_\_\_ %, (причины назначения) \_\_\_\_\_ ;  
 усыхающих \_\_\_\_\_ %, (причины назначения) \_\_\_\_\_ ;  
 свежего сухостоя \_\_\_\_\_ %,  
 свежего ветровала: 44,0 %,  
 свежего бурелома 11,0 %,  
 старого ветровала: \_\_\_\_\_ %,  
 старого бурелома \_\_\_\_\_ %,  
 старого сухостоя \_\_\_\_\_ %,  
 аварийных \_\_\_\_\_ %.

2.4. Полнота лесного насаждения после уборки деревьев, подлежащих рубке, составит 0,3  
Критическая полнота для данной категории лесных насаждений составляет 0,5

## ЗАКЛЮЧЕНИЕ

С целью предотвращения негативных процессов или снижения ущерба от их воздействия назначено:

Участковое лесничество	Урочище (дача)	Квартал	Выдел	Площадь выдела, га	Вид мероприятия	Площадь мероприятия, га	Порода	Запас на выдел, куб.м	Крайние сроки проведения
Согласьевское	с-з "Млоковский"	3	11	3,3	ССР	2,6	ЕБ,ОС	624	2020

Ведомость перечета деревьев, назначенных в рубку, и лесного участка прилагаются (приложение 2 и 3 к Акту).

Меры по обеспечению возобновления:

искусственное лесовозобновление

Мероприятия, необходимые для предупреждения повреждения или поражения смежных насаждений

Своевременное проведение проектируемых мероприятий, надзор за санитарным и лесопатологическим состоянием смежных насаждений.

Сведения для расчета степени повреждения:

год образования старого сухостоя ;

основная причина повреждения древесины ;

881,882 ;

дата проведения обследований ;

19.06.2019 г. ;

Исполнитель работ по проведению лесопатологического обследования:

ФИО

Иванов О.Г.

Подпись

Должность

зам. нач. ОЗЛ и ГЛПМ

Организация

Филиал ФБУ "Рослесозащита"- "Центр защиты леса Тверской области"

\* Раздел включается в акт в случае проведения лесопатологического обследования обследования инструментальным способом.



Приложение 1.1

к акту лесопатологического обследования  
**Результаты проведения лесопатологического обследования лесных насаждений за июнь 2019 г.**

Субъект Российской Федерации  
 Участковое лесничество

Тверская область  
 Соплясовское

Лесничество (лесопарк)  
 Урочища (лесная дача)

Краснохолмское  
 С-3 "Мологовский"

1	2	3	4	5	6	7	8	9	10	11	12	13	14	15	16	17	18	19	20	21	22	23	24	25	26	27	28	29	30	31	32	33	34			
Номер квартала	Номер выдела	Площадь выдела, га	Целевое назначение лесов	Категория защитных лесов	Номер лесопатологического выдела	Площадь лесопатологического выдела, га	состав	порода	возраст	средняя высота, м	средний диаметр, см	тип леса	полнота	бонитет	запас, куб. м/га	Число деревьев на пробе, шт.	без признаков ослабления	ослабленные	сильно ослабленные	усыхающие	свежий сухостой	старый сухостой	свежий ветровал	старый ветровал	свежий бурелом	старый бурелом	аварийные деревья	Признаки повреждения деревьев	Доля поврежденных деревьев, %	Причина ослабления, повреждения	Подлежит рубке, %	Не подлежат рубке	вид	Площадь, га		
			Эксплуатационные леса																																	
	3	11	3,3						2	0,7	7	Е	60	21	24	ЕКИ	0,7	1	240																	
								2	В								15	5																		
								1	ОС								5	2	2																	
									Итого								70	21	7																	0,7

Показатели, не соответствующие таксационному описанию отмечаются "\*".

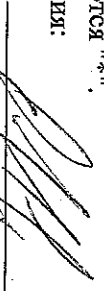
Исполнитель работ по проведению лесопатологического обследования:

ФИО Иванов О.Г.

Подпись

Дата составления документа 16.07.2019 г.

Телефон 8 (4822) 32-15-77



**Ведомость перечета деревьев назначенных в рубку  
Временная пробная площадь**

Субъект РФ Тверская область  
Лесничество (лесопарк) Краснохолмское\_Согласьевское\_с-з "Молоковский"  
Квартал 3 Выдел 11 Площадь, 2,60 га,  
Номер очага вредных организмов \_\_\_\_\_ Размер пробной площади \_\_\_\_\_ га,  
Перечет глазомерная оценка

Таксационная характеристика:

тип леса ЕКИС\_С3 состав 7Е2Б1ОС возраст 60 бонитет 1  
полнота 0,7 запас на га 240

Время и причина ослабления насаждения: \_\_\_\_\_

Воздействия шквалистых и ураганных ветров текущего года, повлекшие слом стволов деревьев,  
Воздействие сильных ветров текущего года, повлекшие наклон более 10°, изгиб или вывал деревьев

Тип очага вредных организмов: эпизодический, хронический (подчеркнуть)  
Фаза развития очага: начальная, нарастания численности, собственно вспышка, кризис  
(подчеркнуть)

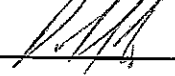
Состояние лесного насаждения, намечаемые мероприятия: \_\_\_\_\_  
СИЛЬНО ослабленное  
ССР

Средневзвешенная категория состояния насаждения составляет \_\_\_\_\_

ССР - сплошная санитарная рубка

Исполнитель работ по проведению лесопатологического обследования:

Дата составления документа: 16.07.2019 г. Телефон 8 (4822) 32-15-77

ФИО Иванов О.Г. Подпись   
Должность зам. нач. ОЗЛ и ГЛПМ  
Организация Филиал ФБУ "Рослесозащита"- "Центр защиты леса Тверской области"

ВЕДОМОСТЬ ПЕРЕЧЕТА ДЕРЕВЬЕВ

Порода: Ель																		
Ступени толщины, см	Количество деревьев по категориям состояния, шт.																Всего деревьев	
	I	II	III	IV		V		VI			ветровал,			аварийные			шт.	в том числе
				НЗ	З	НЗ	З	НЗ	З	О	НЗ	З	О	НЗ	З	О		
1	2	3	4	5	6	7	8	9	10	11	12	13	14	15	16	17	18	19
8																		
12																		
16																		
20																		
24																		
28																		
32																		
36																		
40																		
44																		
48																		
52																		
56																		
60																		
64																		
68																		
72																		
76																		
80																		
84																		
88																		
92																		
96																		
100																		
Итого число стволов, шт.																		
Итого, % от числа стволов																		
Итого запас,																		
Итого, % от запаса																		

Порода: Береза																		
Ступени толщины, см	Количество деревьев по категориям состояния, шт.																Всего деревьев	
	I	II	III	IV		V		VI			ветровал,			аварийные			шт.	в том числе
				НЗ	З	НЗ	З	НЗ	З	О	НЗ	З	О	НЗ	З	О		
1	2	3	4	5	6	7	8	9	10	11	12	13	14	15	16	17	18	19
8																		
12																		
16																		
20																		
24																		
28																		
32																		
36																		
40																		
44																		
48																		
52																		
56																		
60																		



64																			
68																			
72																			
76																			
80																			
84																			
88																			
92																			
96																			
100																			
Итого число стволов, шт.																			
Итого, % от числа стволов																			
Итого запас,																			
Итого, % от запаса																			

Порода: **Осина**

Ступени толщины, см	Количество деревьев по категориям состояния, шт.																Всего деревьев	
	I	II	III	IV		V		VI			ветровал,			аварийные			шт.	в том числе
				НЗ	З	НЗ	З	НЗ	З	О	НЗ	З	О	НЗ	З	О		
1	2	3	4	5	6	7	8	9	10	11	12	13	14	15	16	17	18	19
8																		
12																		
16																		
20																		
24																		
28																		
32																		
36																		
40																		
44																		
48																		
52																		
56																		
60																		
64																		
68																		
72																		
76																		
80																		
84																		
88																		
92																		
96																		
100																		
Итого число стволов, шт.																		
Итого, % от числа стволов																		
Итого запас,																		
Итого, % от запаса																		

*Handwritten signature or initials*

Итоговая

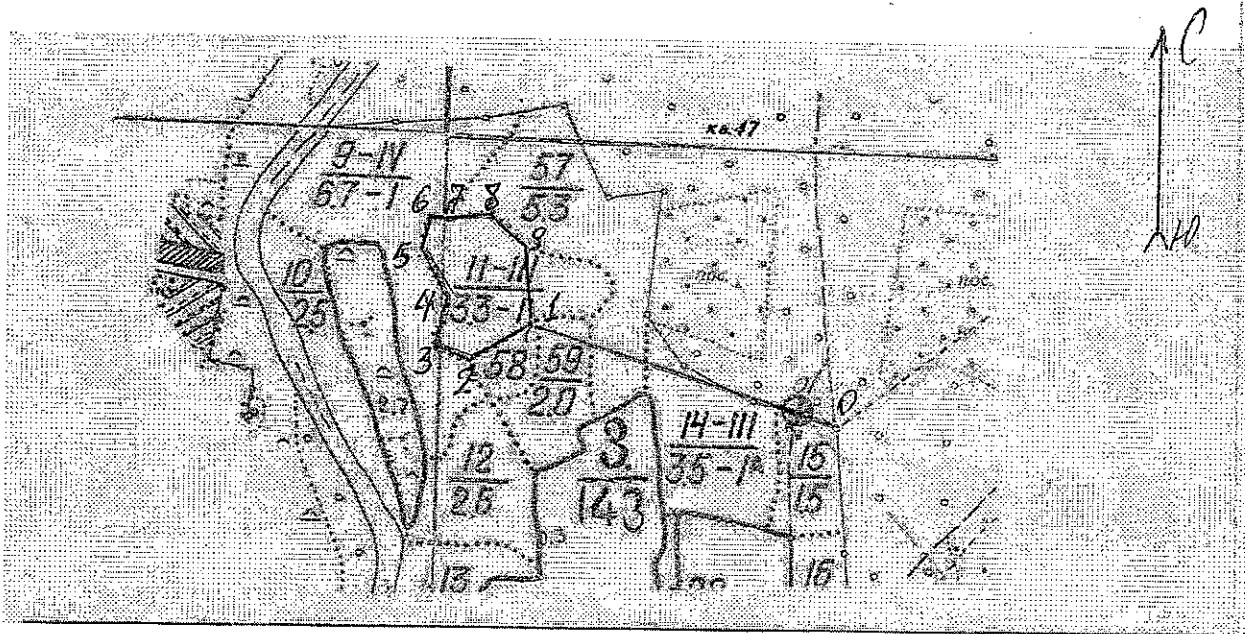
Ступени толщины, см	Количество деревьев по категориям состояния, шт.																Всего деревьев по ступеням толщины	
	I	II	III	IV		V		VI			ветровал, бурелом			аварийные деревья			шт.	в том числе подлежат рубке, %
				НЗ	З	НЗ	З	НЗ	З	О	НЗ	З	О	НЗ	З	О		
1	2	3	4	5	6	7	8	9	10	11	12	13	14	15	16	17	18	19
8																		
12																		
16																		
20																		
24																		
28																		
32																		
36																		
40																		
44																		
48																		
52																		
56																		
60																		
64																		
68																		
72																		
76																		
80																		
84																		
88																		
92																		
96																		
100																		
Итого число стволов, шт.																		
Итого, % от числа стволов																		
Итого запас, кбм																		
Итого, % от запаса																		

Примечание: НЗ - незаселенное, З - заселенное, О - отработанное вредителями.  
Средняя по породе:

Абрис участка  
Краснохолмское лесничество Согласьевское участковое лесничество (по м/л с-з  
«Молоковский») Квартал 03 выдел 11 площадь 2,6 га

Итого: 2,6 га

М 1:10000



№ выдела	Ленты (круговой площадки) перечета				
	№ ленты (площадки)	длина, м	ширина, м	радиус, м	площадь, га
11	Визуальное ЛПО				2,6
Итого:					2,6

*[Handwritten signature]*

Номера точек	Координаты	Румбы линий <sup>0</sup>	Длина, м
0-1	Привязка	СЗ:73	400,00
1-2	N 58 <sup>0</sup> 09' 20,16" E 36 <sup>0</sup> 37' 44,62"	ЮЗ:56	100,00
2-3	N 58 <sup>0</sup> 09' 18,38" E 36 <sup>0</sup> 37' 39,53"	СЗ:70	55,00
3-4	N 58 <sup>0</sup> 09' 18,78" E 36 <sup>0</sup> 37' 36,38"	СВ:12	70,00
4-5	N 58 <sup>0</sup> 09' 21,10" E 36 <sup>0</sup> 37' 37,36"	СЗ:27	85,00
5-6	N 58 <sup>0</sup> 09' 23,58" E 36 <sup>0</sup> 37' 35,11"	СВ:11	50,00
6-7	N 58 <sup>0</sup> 09' 25,20" E 36 <sup>0</sup> 37' 35,49"	ЮВ:88	30,00
7-8	N 58 <sup>0</sup> 09' 25,18" E 36 <sup>0</sup> 37' 37,44"	СВ:80	60,00
8-9	N 58 <sup>0</sup> 09' 25,48" E 36 <sup>0</sup> 37' 40,95"	ЮВ:51	70,00
9-1	N 58 <sup>0</sup> 09' 24,03" E 36 <sup>0</sup> 37' 44,30"	ЮВ:03	120,00

Условные обозначения: — границы участка ; \* - глазомерная оценка

Исполнитель работ по проведению лесопатологического обследования:

ФИО: Иванов О.Г

Подпись \_\_\_\_\_

Дата составления документа 16.07.2019 г. Телефон: 8 (4822) 32-15-77