

Приложение 2
к приказу Минприроды России
от 16.09.2016 № 480
Форма
"УТВЕРЖДАЮ"
Министр лесного хозяйства Тверской
области

Ваш Барышков В.В.
"13" / 08 2019 г.

Акт
лесопатологического обследования № 3378
лесных насаждений Краснохолмского лесничества (лесопарка)
Тверской области (субъекта Российской Федерации)

Способ лесопатологического обследования:

1. Визуальный
2. Инструментальный

Место проведения

Участковое лесничество	Урочище (дача)	Квартал (кварталы)	Выдел (выделы)	Площадь, га
Краснохолмское		30 (9)	14	26,9 (2,5)

Лесопатологическое обследование проведено на общей площади 26,9 га.

1. Визуальное лесопатологическое обследование.*

Наземное

Дистанционное

1.1. На площади 26,9 га фактическая таксационная характеристика лесного насаждения соответствует (не соответствует) таксационному описанию (нужное подчеркнуть).

Причины несоответствия _____

Список участков с выявленными несоответствиями приведен в приложении 1 к настоящему Акту.

1.2. Лесные насаждения с нарушенной и утраченной устойчивостью выявлены на площади 2,50 га:

Участковое лесничество	Урочище (дача)	Площадь, га		Причина ослабления (гибели)
		с нарушенной устойчивостью	с утраченной устойчивостью	
Краснохолмское			2,50	466
				821
Итого			2,50	

Состояние обследованных лесных насаждений приведено в приложениях 1.1-1.4 к Акту в зависимости от метода проведения ЛПО.

1.3. В обследованных лесных участках прогнозируется:

Прогноз	Площадь, га
Ослабление лесных насаждений	
Усыхание лесных насаждений различной степени	
Развитие очагов вредных организмов	

1.4. Обнаружено загрязнение лесного участка отходами и выбросами:

Промышленными

Бытовыми

Вид загрязнения	Размеры загрязнения			Объем, кубм	Площадь загрязнения
	длина, м	ширина, м	высота, м		

ЗАКЛЮЧЕНИЕ

Оценка текущего санитарного и лесопатологического состояния лесных насаждений, назначенные профилактические мероприятия по защите лесов, агитационные мероприятия:

В квартале № 30 (9) выделе № 14 на площади 2,50 га участкового лесничества Краснохолмское

наблюдается усыхание насаждения, наличие корневой губки и ветровала прошлых лет

Заражение деревьев 1-3 категории не выявлено.

Развитие очага не прогнозируется.

Необходимо проведение инструментального обследования.

На остальной площади (24,40 га) повреждения отсутствуют, насаждение здоровое, мероприятия не назначаются.

Исполнитель работ по проведению лесопатологического обследования:

ФИО _____ зам. нач. отдела Иванов О.Г.

Подпись _____

Дата обследования _____ 24.06.2019

*Раздел включается в акт, в случае проведения лесопатологического обследования визуальным способом.

2. Инструментальное обследование лесного участка.*

2.1. Фактическая таксационная характеристика лесного насаждения соответствует
(не соответствует) (нужное подчеркнуть) таксационному описанию. Причины несоответствия:

Ведомость лесных участков с выявленными несоответствиями таксационным описаниям приведена в приложении 1 к Акту.

2.2. Состояние насаждений: с нарушенной устойчивостью
с утраченной устойчивостью

причины повреждения:

Губка корневая, Воздействия сильных ветров прошлых лет, повлекшие наклон более 10°, изгиб или вывал деревьев

Заселено (отработано) стволовыми вредителями:

Вид вредителя	Порода	Встречаемость (% заселенных деревьев)	Степень заселения (слабая, средняя, сильная)

Повреждено огнём:

Вид пожара	Порода	Состояние корневых лап		Состояние корневой шейки		Подсушивание луба	
		% поврежденных огнём корней	% деревьев с данным повреждением	ожог корневой шейки по окружности (1/4; 2/4; 3/4; более 3/4)	% деревьев с данным повреждением	по окружности (1/4; 2/4; 3/4; более 3/4)	% деревьев с данным повреждением

Поражено болезнями:

Вид	Порода	Встречаемость (% поражённых деревьев)	Степень поражения (слабая, средняя, сильная)
Губка корневая	Ель	6	

2.3. Выборке подлежит 15,4 % деревьев, 22,1 % от запаса

в том числе:

ослабленных	_____ %	(причины назначения)	_____ ;
сильно ослабленных	_____ %	(причины назначения)	_____ ;
усыхающих	<u>5,5</u> %	(причины назначения)	466 _____ ;
свежего сухостоя	<u>2,6</u> %		
свежего ветровала:	_____ %		
свежего бурелома	_____ %		
старого ветровала:	<u>6,4</u> %		
старого бурелома	_____ %		
старого сухостоя	<u>7,6</u> %		
аварийных	_____ %		

466 - Губка корневая

2.4. Полнота лесного насаждения после уборки деревьев, подлежащих рубке, составит 0,4
Критическая полнота для данной категории лесных насаждений составляет 0,5

В.М.

ЗАКЛЮЧЕНИЕ

С целью предотвращения негативных процессов или снижения ущерба от их воздействия назначено:

Участковое лесничество	Урочище (дача)	Квартал	Выдел	Площадь выдела, га	Вид мероприятия	Площадь мероприятия, га	Порода	Запас на выдел, куб.м	Крайние сроки проведения
Краснохолмское	Краснохолмское	30 (9)	14	26,9	ССР	2,5	Б,Б,ОС, ОЛС	545	2020

Ведомость перечета деревьев, назначенных в рубку, и лесного участка прилагаются (приложение 2 и 3 к Акту).

Меры по обеспечению возобновления:

искусственное лесовозобновление

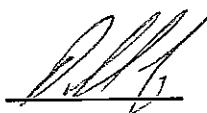
Мероприятия, необходимые для предупреждения повреждения или поражения смежных насаждений

Своевременное проведение санитарно-оздоровительных мероприятий. Надзор за состоянием смежных насаждений

Сведения для расчета степени повреждения:

год образования старого сухостоя Прошлые года ;
основная причина повреждения древесины 466 ;
дата проведения обследований 24.06.2019 ;

Исполнитель работ по проведению лесопатологического обследования:

ФИО Иванов О.Г. Подпись 
Должность зам. нач. отдела
Организация Филиал ФБУ "Рослесозащита"- "Центр защиты леса Тверской области"

* Раздел включается в акт в случае проведения лесопатологического обследования обследования инструментальным способом.

* 466 - Губка корневая

Результаты проведения лесопатологического обследования лесных насаждений за

24.06.2019 г.

Субъект Российской Федерации
Участковое лесничество

Тверская область
Краснохолмское

Лесничество (лесопарк)
Урочища (лесная дача)


Краснохолмское
Краснохолмское

№	Квартал	Выдел	Площадь выдела, га	Целевое назначение лесов	Категория защитных лесов	№ лесопатологического выдела	Площадь лесопатологического выдела, га	Таксационная характеристика										Число деревьев на пробе, шт.	Распределение запаса насаждения по категориям состояния деревьев, %										Признаки повреждения деревьев	Доля поврежденных деревьев, %	Причина ослабления, повреждения	Подлежит рубке, %	вид	Площадь, га											
								состав	порода	возраст	средняя высота, м	средний диаметр, см	тип леса	полнота	бонитет	запас, кубм/га	без признаков ослабления		ослабленные	сильно ослабленные	усыхающие	свежий сухостой	старый сухостой	свежий ветровал	старый ветровал	свежий бурелом	старый бурелом	аварийные деревья							832	833	834								
1	30	14	26,9	Эксплуатационные леса	0	1	2,50	7Е	1Б	75	25	28	ЕКИС	0,5	1	220	317	13,5	17,6	11,8	5,5	1,8	5,3	2,6	2,0	8,8	466	15,2	ССР	2,50															
								10С	10С								112	6,1	6,1	2,8	1,8	0,4	1,3	1,7	2,4	821	3,4																		
								10ПС									151	3,0	2,8	1,7	0,6	0,2	0,4		2,2		1,4																		
Итого																	694	26,7	29,5	18,9	8,3	2,6	7,6		6,4																				

Показатели, не соответствующие таксационному описанию отмечаются "*" .
Исполнитель работ по проведению лесопатологического обследования:

ФИО Иванов О.Г.

Подпись



Должность зам. нач. отдела

Организация Филиал ФБУ "Рослесозащита" "Центр защиты леса Тверской области"

Дата составления документа 22.07.2019

Телефон

32-15-77

- 466 - Губка корневая
- 821 - Воздействие сильных ветров пропильных лет, повреждение наклоном более 10°, изгиб или вывал д
- 832 - Налетные гнили
- 206 - Механические повреждения обрвад корней (вывал) пропильных лет
- 820 - Скололечение

**Ведомость перечета деревьев назначенных в рубку
Временная пробная площадь**

Субъект РФ Тверская область
Лесничество (лесопарк) Краснохолмское Краснохолмское Краснохолмское
Квартал 30 (9) Выдел 14 Площадь, 2,50 га,
Номер очага вредных организмов _____ Размер пробной площади 2,50 га,
Перечет сплошной (подеревный) перечет

Таксационная характеристика:

тип леса ЕКИС состав 7Е1Б1ОС1ОЛС возраст 75 бонитет 1
полнота 0,5 запас на га 220 искусственное лесовозобновление

Время и причина ослабления насаждения: Прошлые года
губка корневая, воздействия сильных ветров прошлых лет, повлекшие наклон более 10°, изгиб или вывал деревьев, наличие гнили, механические повреждения обрыв корней (вывал) прошлых лет, смолотечение

Тип очага вредных организмов: эпизодический, хронический (подчеркнуть)
Фаза развития очага: начальная, нарастания численности, собственно вспышка, кризис (подчеркнуть)

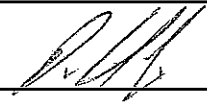
Состояние лесного насаждения, намечаемые мероприятия: сильно ослабленное
ССР

Средневзвешенная категория состояния насаждения составляет 2,60

ССР - Сплошная санитарная рубка

Исполнитель работ по проведению лесопатологического обследования:

Дата составления документа: 22.07.2019 Телефон 32-15-77

ФИО Иванов О.Г. Подпись 
Должность зам. нач. отдела
Организация Филиал ФБУ "Рослесозащита" - "Центр защиты леса Тверской области"

ВЕДОМОСТЬ ПЕРЕЧЕТА ДЕРЕВЬЕВ

Порода: Ель		Количество деревьев по категориям состояния, шт.															Всего деревьев по ступеням толщины		
Ступени толщины, см		I	II	III	IV		V		VI			ветровал, бурелом			аварийные деревья			шт.	в том числе подлежат рубке, %
					НЗ	З	НЗ	З	НЗ	З	О	НЗ	З	О	НЗ	З	О		
1	8	2	3	4	5	6	7	8	9	10	11	12	13	14	15	16	17	18	19
16		7	9	6														22	
20		9	14	10					3			2						38	13
24		10	19	15	3				2									49	10
28		17	21	7			1		2			4						52	13
32		2	19	11	5		2		4			2						45	29
36		10	14	9	2		2											37	11
40		21	8	5	4				5			5						48	29
44			6	7	4		2		1									20	35
48					2				4									6	100
52																			
56																			
60																			
Итого число стволов, шт.		76	110	70	20		7		21			13						317	61,0
Итого, % от числа стволов		11,0	15,9	10,1	2,9		1,0		3,0			1,9						46	8,8
Итого запас, кубм		73,4	96,0	63,9	29,9		9,8		28,7			14,2						316	82,6
Итого, % от запаса		13,5	17,6	11,8	5,5		1,8		5,3			2,6						58	15,2

Порода: Береза		Количество деревьев по категориям состояния, шт.															Всего деревьев по ступеням толщины		
Ступени толщины, см		I	II	III	IV		V		VI			ветровал, бурелом			аварийные деревья			шт.	в том числе подлежат рубке, %
					НЗ	З	НЗ	З	НЗ	З	О	НЗ	З	О	НЗ	З	О		
1	8	2	3	4	5	6	7	8	9	10	11	12	13	14	15	16	17	18	19
12																			
16		5	5															10	
20		8	8	5	2				1									24	4
24		15	3	8					2			3						31	16
28		12	7	2	2													23	
32		4	5	4					2			2						17	24
36			2	3			1					3						9	44
40																			
44																			
48																			
52																			
56																			
Итого число стволов, шт.		44	30	22	4		1		5			8						114	14,0
Итого, % от числа стволов		6,3	4,3	3,2	0,6		0,1		0,7			1,2						16	2,0
Итого запас, кубм		22,2	16,6	14,1	2,0		1,2		3,1			7,0						66	11,3
Итого, % от запаса		4,1	3,0	2,6	0,4		0,2		0,6			1,3						12	2,1

Порода: Осина

Ступени толщины, см	Количество деревьев по категориям состояния, шт.																Всего деревьев по ступеням толщины	
	I	II	III	IV		V		VI			ветровал, бурелом			аварийные деревья			шт.	в том числе подлежат рубке, %
				НЗ	З	НЗ	З	НЗ	З	О	НЗ	З	О	НЗ	З	О		
1	2	3	4	5	6	7	8	9	10	11	12	13	14	15	16	17	18	19
8																		
12																		
16																		
20																		
24	3	4	1	2													10	
28	8	5	5			1		2			4						25	28
32	9	10	6	4							2						31	6
36	7	8	3	3						2							23	9
40	6	7	2			1					1						17	12
44	1			1				2			2						6	67
48																		
52																		
56																		
60																		
Итого число стволов, шт.	34	34	17	10		2		6			9						112	17,0
Итого, % от числа стволов	4,9	4,9	2,4	1,4		0,3		0,9			1,3						16	2,4
Итого запас, кубм	33,1	33,3	15,3	9,6		2,1		7,2			9,4						110	18,7
Итого, % от запаса	6,1	6,1	2,8	1,8		0,4		1,3			1,7						20	3,4

Порода: Ольха серая

Ступени толщины, см	Количество деревьев по категориям состояния, шт.																Всего деревьев по ступеням толщины	
	I	II	III	IV		V		VI			ветровал, бурелом			аварийные деревья			шт.	в том числе подлежат рубке, %
				НЗ	З	НЗ	З	НЗ	З	О	НЗ	З	О	НЗ	З	О		
1	2	3	4	5	6	7	8	9	10	11	12	13	14	15	16	17	18	19
8	9	10															19	
12	6	14	5														25	
16	11	7	10	3													31	
20	5	8	6					3			2						24	21
24	11	5	2			2					2						22	18
28	3		3					2			3						11	45
32	5	8	2	3							1						19	5
36																		
40																		
44																		
48																		
52																		
56																		
60																		
Итого число стволов, шт.	50	52	28	6		2		5			8						151	15,0
Итого, % от числа стволов	7,2	7,5	4,0	0,9		0,3		0,7			1,2						22	2,2
Итого запас, кубм	16,6	15,5	9,1	3,5		1,0		2,3			4,6						53	7,9
Итого, % от запаса	3,0	2,8	1,7	0,6		0,2		0,4			0,8						10	1,4

Итоговая

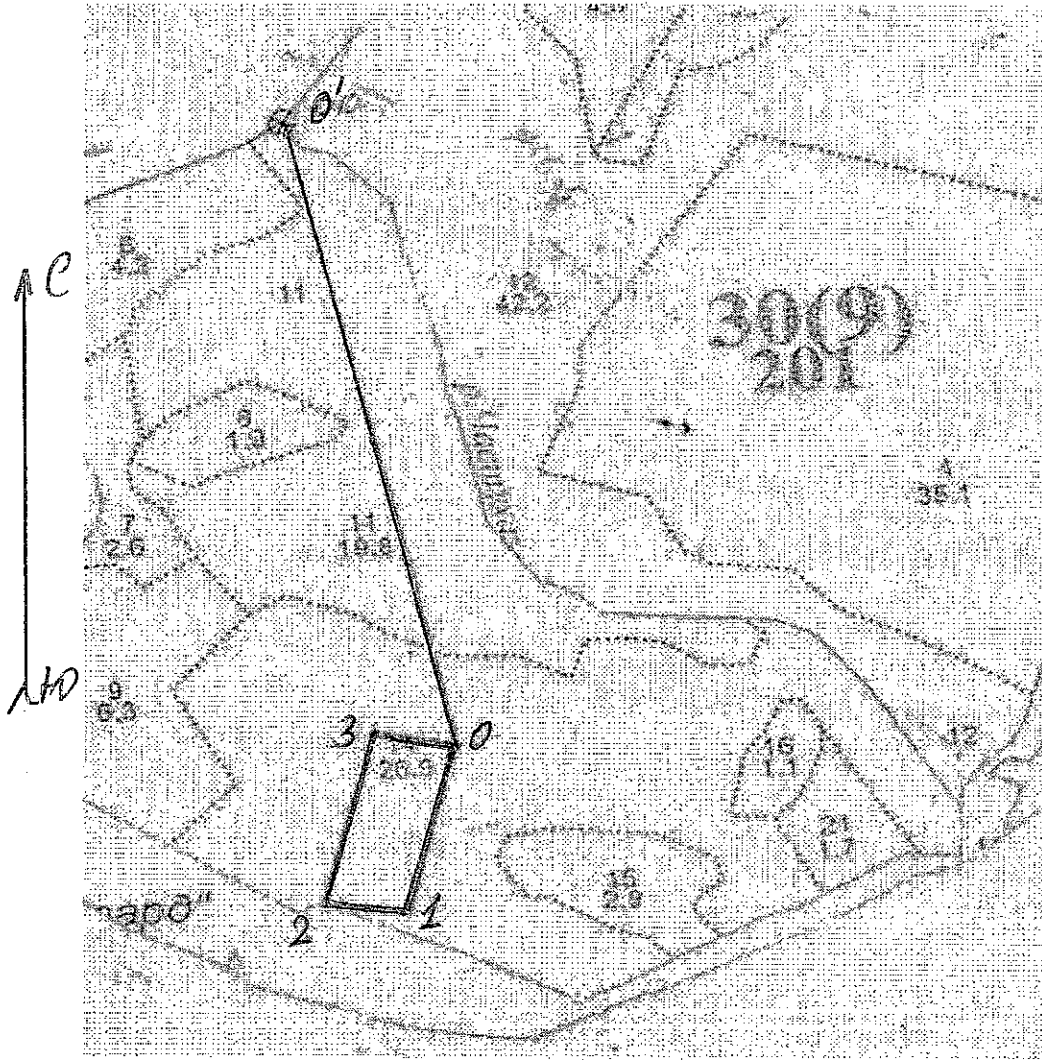
Ступени толщины, см	Количество деревьев по категориям состояния, шт.																Всего деревьев по ступеням толщины	
	I	II	III	IV		V		VI			ветровал, бурелом			аварийные деревья			шт.	в том числе подлежат рубке, %
				НЗ	З	НЗ	З	НЗ	З	О	НЗ	З	О	НЗ	З	О		
1	2	3	4	5	6	7	8	9	10	11	12	13	14	15	16	17	18	19
8	9	10															19	
12	6	14	5														25	
16	23	21	16	3													63	
20	22	30	21	2				7			4						86	13
24	39	31	26	5		2		4			5						112	13
28	40	33	17	2		2		6			11						111	17
32	20	42	23	12		2		6			7						112	18
36	17	24	15	5		3		2			3						69	14
40	27	15	7	4		1		5			6						65	25
44	1	6	7	5		2		3			2						26	42
48				2				4									6	100
52																		
56																		
60																		
Итого число стволов, шт.	204	226	137	40		12		37			38						694	107,0
Итого, % от числа стволов	29,4	32,6	19,7	5,8		1,7		5,3			5,6						100	15,4
Итого запас, кубм	145,3	161,4	102,4	45,0		14,1		41,3			35,2						545	120,5
Итого, % от запаса	26,7	29,5	18,9	8,3		2,6		7,6			6,4						100	22,1

Примечание: НЗ - незаселенное, З - заселенное, О - отработанное вредителями.

Средняя по породе: Ель-2,66; Береза-2,45; Осина-2,52; Ольха серая-2,44

Абрис участка
Краснохолмское лесничество Краснохолмское участковое лесничество
Кв. 30 (9) выд. 14, пл. 2,5 га
Итого: 2,5 га

М 1:10000




№ выдела	Ленты (круговые площадки) перечета				
	№ ленты (площадки)	Длина, м	Ширина, м	Радиус, м	Площадь, га
14	Сплошной перечет				2,50
Итого:					2,50

Handwritten signature

0'-0	ЮВ:10	870,00	58° 17' 37,0"	37°03' 40,4"
0-1	ЮЗ:18	250,00	58° 17' 07,7"	37°03' 47,4"
1-2	СЗ:75	100,00	58° 16' 59,3"	37°03' 42,6"
2-3	СВ:18	250,00	58° 17' 00,2"	37°03' 36,6"
3-0	ЮВ:75	100,00	58° 17' 07,9"	37°03' 41,5"

От участка до водного объекта (ручей Частуха, водоохранная зона 100 метров) расстояние 235 метров. Данный участок не попадает под действие водного кодекса.

Условные обозначения:  границы участка;

Исполнитель работ по проведению лесопатологического обследования:

ФИО : Иванов О.Г.

Подпись 

Дата составления документа: 22.07.2019 г.

Телефон: 32-15-77