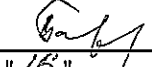


Приложение 2
к приказу Минприроды России
от 16.09.2016 № 480

Форма
"УТВЕРЖДАЮ"

Министр лесного хозяйства Тверской
области


"16" / 08 2019 г. Барышков В.В.

Акт
лесопатологического обследования № 3392
лесных насаждений Краснохолмского лесничества (лесопарка)
Тверской области (субъекта Российской Федерации)

Способ лесопатологического обследования:

1. Визуальный
2. Инструментальный

Место проведения

Участковое лесничество	Урочище (дача)	Квартал (кварталы)	Выдел (выделы)	Площадь, га
Краснохолмское		30 (9)	11	19,8 (3,9)

Лесопатологическое обследование проведено на общей площади 19,8 га.

1. Визуальное лесопатологическое обследование.*

Наземное

Дистанционное

1.1. На площади 19,8 га фактическая таксационная характеристика лесного насаждения соответствует (не соответствует) таксационному описанию (нужное подчеркнуть).

Причины несоответствия _____

Список участков с выявленными несоответствиями приведен в приложении 1 к настоящему Акту.

1.2. Лесные насаждения с нарушенной и утраченной устойчивостью выявлены на площади 3,90 га:

Участковое лесничество	Урочище (дача)	Площадь, га		Причина ослабления (гибели)
		с нарушенной устойчивостью	с утраченной устойчивостью	
Краснохолмское			3,90	466
				821
	Итого		3,90	

Состояние обследованных лесных насаждений приведено в приложениях 1.1-1.4 к Акту в зависимости от метода проведения ЛПО.

1.3. В обследованных лесных участках прогнозируется:

Прогноз	Площадь, га
Ослабление лесных насаждений	
Усыхание лесных насаждений различной степени	
Развитие очагов вредных организмов	

1.4. Обнаружено загрязнение лесного участка отходами и выбросами:

Промышленными

Бытовыми

Вид загрязнения	Размеры загрязнения			Объем, кубм	Площадь загрязнения
	длина, м	ширина, м	высота, м		

ЗАКЛЮЧЕНИЕ

Оценка текущего санитарного и лесопатологического состояния лесных насаждений, назначенные профилактические мероприятия по защите лесов, агитационные мероприятия:

В квартале № 30 (9) выделе № 11 на площади 3,90 га участкового лесничества Краснохолмское наблюдается усыхание насаждения, наличие корневой губки и ветровала прошлых лет.

Заражение деревьев 1-3 категории не выявлено.

Развитие очага не прогнозируется

Необходимо проведение инструментального обследования.

На остальной площади (15,90 га) повреждения отсутствуют, насаждение здоровое, мероприятия не назначаются.

Исполнитель работ по проведению лесопатологического обследования:

ФИО _____ зам. нач. отдела Иванов О.Г.

Подпись _____

Дата обследования _____ 24.06.2019

*Раздел включается в акт, в случае проведения лесопатологического обследования визуальным способом.

2. Инструментальное обследование лесного участка.*

2.1. Фактическая таксационная характеристика лесного насаждения соответствует
(не соответствует) (нужное подчеркнуть) таксационному описанию. Причины несоответствия:

Ведомость лесных участков с выявленными несоответствиями таксационным описаниям приведена в приложении 1 к Акту.

2.2. Состояние насаждений: с нарушенной устойчивостью
с утраченной устойчивостью

причины повреждения:

Губка корневая, Воздействия сильных ветров прошлых лет, повлекшие наклон более 10°, изгиб или вывал деревьев

Заселено (отработано) стволовыми вредителями:

Вид вредителя	Порода	Встречаемость (% заселенных деревьев)	Степень заселения (слабая, средняя, сильная)

Повреждено огнём:

Вид пожара	Порода	Состояние корневых лап		Состояние корневой шейки		Подсушивание луба	
		% поврежденных огнём корней	% деревьев с данным повреждением	ожог корневой шейки по окружности (1/4; 2/4; 3/4; более 3/4)	% деревьев с данным повреждением	по окружности (1/4; 2/4; 3/4; более 3/4)	% деревьев с данным повреждением

Поражено болезнями:

Вид	Порода	Встречаемость (% поражённых деревьев)	Степень поражения (слабая, средняя, сильная)
Губка корневая	Ель	15	слабая

2.3. Выборке подлежит 24,2 % деревьев, 30,9 % от запаса

в том числе:

ослабленных _____ %, (причины назначения) _____ ;
 сильно ослабленных _____ %, (причины назначения) _____ ;
 усыхающих 10,9 %, (причины назначения)

466		
-----	--	--

 ;
 свежего сухостоя 1,8 %, _____ ;
 свежего ветровала: _____ %, _____ ;
 свежего бурелома _____ %, _____ ;
 старого ветровала: 9,1 %, _____ ;
 старого бурелома _____ %, _____ ;
 старого сухостоя 9,1 %, _____ ;
 аварийных _____ %.

466 - Губка корневая

2.4. Полнота лесного насаждения после уборки деревьев, подлежащих рубке, составит 0,4
Критическая полнота для данной категории лесных насаждений составляет 0,5

ЗАКЛЮЧЕНИЕ

С целью предотвращения негативных процессов или снижения ущерба от их воздействия назначено:

Участковое лесничество	Урочище (дача)	Квартал	Выдел	Площадь выдела, га	Вид мероприятия	Площадь мероприятия, га	Порода	Запас на выдел, куб.м	Крайние сроки проведения
Краснохолмское	Краснохолмское	30 (9)	11	19,8	ССР	3,9	ЕБ	1140	2020

Ведомость перечета деревьев, назначенных в рубку, и лесного участка прилагаются (приложение 2 и 3 к Акту).

Меры по обеспечению возобновления:

искусственное лесовозобновление

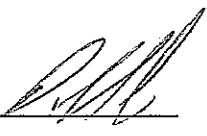
Мероприятия, необходимые для предупреждения повреждения или поражения смежных насаждений

Своевременное проведение санитарно-оздоровительных мероприятий. Надзор за состоянием смежных насаждений

Сведения для расчета степени повреждения:

год образования старого сухостоя Прошлые года ;
основная причина повреждения древесины 466 ;
дата проведения обследований 24.06.2019 ;

Исполнитель работ по проведению лесопатологического обследования:

ФИО Иванов О.Г. Подпись 
Должность зам. нач. отдела
Организация Филиал ФБУ "Рослесозащита"- "Центр защиты леса Тверской области"

* Раздел включается в акт в случае проведения лесопатологического обследования обследования инструментальным способом.

* 466 - Губка корневая

Результаты проведения лесопатологического обследования лесных насаждений за

24.06.2019 г.

к акту лесопатологического обследования

Субъект Российской Федерации
Участковое лесничество

Тверская область
Краснохолмское

Лесничество (лесопарк)
Урочища (лесная дача)

Краснохолмское
Краснохолмское

№	Наименование	Таксационная характеристика										Распределение запаса насаждения по категориям состояния деревьев, %										Назначенные мероприятия															
		1	2	3	4	5	6	7	8	9	10	11	12	13	14	15	16	17	18	19	20		21	22	23	24	25	26	27	28	29	30	31	32	33	34	
1	Номер квартала																																				
2	Номер выдела																																				
3	Площадь выдела, га																																				
4	Целевое назначение лесов																																				
5	Категория защитных лесов																																				
6	Номер лесопатологического выдела																																				
7	Площадь лесопатологического выдела, га																																				
8	состав																																				
9	порода																																				
10	возраст																																				
11	средняя высота, м																																				
12	средний диаметр, см																																				
13	тип леса																																				
14	полнота																																				
15	бонитет																																				
16	запас, кубм/га																																				
17	Число деревьев на пробе, шт.																																				
18	без признаков ослабления																																				
19	ослабленные																																				
20	сильно ослабленные																																				
21	усыхающие																																				
22	свежий сухостой																																				
23	старый сухостой																																				
24	свежий ветровал																																				
25	старый ветровал																																				
26	свежий бурелом																																				
27	старый бурелом																																				
28	аварийные деревья																																				
29	Признаки повреждения деревьев																																				
30	Доля поврежденных деревьев, %																																				
31	Причина ослабления, повреждения																																				
32	Подлежит рубке, %																																				
33	вид																																				
34	Площадь, га																																				
Итого		153	15,4	32,5	19,8	12,3	1,8	9,1																													30,9

Показатели, не соответствующие таксационному описанию отмечаются "x"
Исполнитель работ по проведению лесопатологического обследования:

466 - Губа коренная
821 - Воздействие сильных ветров прошлых лет, повлекшие наклон более 10°, изгиб или вывал д
832 - Наличие гнили
206 - Механические повреждения обрыв корней (вывал) прошлых лет
820 - Смолоотечение

ФИО Иванова О.Г. Подпись
Должность зам. нач. отдела
Организация Флигал ФБУ "Рослесозащита" "Центр защиты леса Тверской области"
Дата составления документа 22.07.2019 Телефон 32-15-77

Результаты проведения лесопатологического обследования лесных насаждений за

24.06.2019 г.

к акту лесопатологического обследования

Субъект Российской Федерации
Участковое лесничество

Тверская область
Краснохолмское

Лесничество (лесопарк)
Урочища (лесная дача)

Краснохолмское
Краснохолмское

№	Квартал	Выдел	Площадь выдела, га	Целевое назначение лесов	Категория защитных лесов	№ лесопатологического выдела	Площадь лесопатологического выдела, га	Таксационная характеристика										Число деревьев на пробе, шт.	Распределение запаса насаждения по категориям состояния деревьев, %								Признаки повреждения деревьев	Доля поврежденных деревьев, %	Причина ослабления, повреждения	Подлежит рубке, %	вид	Площадь, га								
								состав	порода	возраст	средняя высота, м	средний диаметр, см	тип леса	полнота	бонитет	запас, кубм/га	без признаков ослабления		ослабленные	сильно ослабленные	усыхающие	свежий сухостой	старый сухостой	свежий ветровал	старый ветровал	свежий бурелом							старый бурелом	аварийные деревья	не подлежат рубке, с/м					
30	11	19,8		Эксплуатационные леса	0	2	13,90	8Е	75	26	28	ЕКИС	0,6	1	300		49,0	17,0	12,0												2,0		2,0					не подлежат рубке, с/м	13,90	
								21Б									10,0	5,0	5,0																					
Итого																		59,0	22,0	17,0																				

Показатели, не соответствующие таксационному описанию отмечаются "*" и
Исполнитель работ по проведению лесопатологического обследования:

ФИО Иванова О.Г.

Подпись

Должность зам. нач. отдела

Организация Филиал ФБУ "Рослесозащита"

"Центр защиты лесов Тверской области"

Дата составления документа 22.07.2019

Телефон

32-15-77

- 466 - Губка корневая
- 821 - Воздействие сильных ветров прошлых лет, подгнившие наклон более 10°, изгиб или вывал др
- 832 - Неплечие гнили
- 206 - Механические повреждения обрыв корней (вывал) прошлых лет
- 820 - Смолоотечение

**Ведомость перечета деревьев назначенных в рубку
Временная пробная площадь**

Субъект РФ Тверская область
Лесничество (лесопарк) Краснохолмское Краснохолмское Краснохолмское
Квартал 30 (9) Выдел 11 Площадь, 3,90 га,
Номер очага вредных организмов _____ Размер пробной площади 0,39 га,
Перечет ленточный перечет

Таксационная характеристика:

тип леса ЕКИС состав 8Е2Б возраст 75 бонитет 1
полнота 0,6 запас на га 300 искусственное лесовозобновление

Время и причина ослабления насаждения:

Прошлые года

губка корневая, воздействия сильных ветров прошлых лет, повлекшие наклон более 10°, изгиб или вывал деревьев, наличие гнили, механические повреждения обрыв корней (вывал) прошлых лет, смолотечение

Тип очага вредных организмов: эпизодический, хронический (подчеркнуть)
Фаза развития очага: начальная, нарастания численности, собственно вспышка, кризис
(подчеркнуть)

Состояние лесного насаждения, намечаемые мероприятия: сильно ослабленное

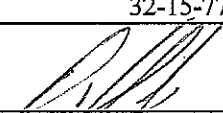
ССР

Средневзвешенная категория состояния насаждения составляет 2,92

ССР - Сплошная санитарная рубка

Исполнитель работ по проведению лесопатологического обследования:

Дата составления документа: 22.07.2019 Телефон 32-15-77

ФИО Иванов О.Г. Подпись 
Должность зам. нач. отдела
Организация Филиал ФБУ "Рослесозащита" - "Центр защиты леса Тверской области"

ВЕДОМОСТЬ ПЕРЕЧЕТА ДЕРЕВЬЕВ

Порода: Ель		Количество деревьев по категориям состояния, шт.															Всего деревьев по ступеням толщины	
Ступени толщины, см	I	II	III	IV		V		VI			ветровал, бурелом			аварийные деревья			шт.	в том числе подлежат рубке, %
				НЗ	З	НЗ	З	НЗ	З	О	НЗ	З	О	НЗ	З	О		
1	2	3	4	5	6	7	8	9	10	11	12	13	14	15	16	17	18	19
8																		
12																		
16																		
20	2	8	3	2													15	13
24	5	6	6					3			2						22	23
28	7	7	6	3							4						27	26
32	3	4	5	2		2		3									19	37
36		4	2	3				2									11	45
40		2	1	2				1			2						8	63
44																		
48																		
52																		
56																		
60																		
Итого число стволов, шт.	17	31	23	12		2		9			8						102	31,0
Итого, % от числа стволов	11,1	20,3	15,0	7,8		1,3		5,9			5,2						67	20,3
Итого запас, кбм	11,4	23,7	17,9	12,4		2,0		9,0			7,4						84	30,8
Итого, % от запаса	10,0	20,9	15,9	10,9		1,8		7,9			6,5						74	27,1

Порода: Береза		Количество деревьев по категориям состояния, шт.															Всего деревьев по ступеням толщины	
Ступени толщины, см	I	II	III	IV		V		VI			ветровал, бурелом			аварийные деревья			шт.	в том числе подлежат рубке, %
				НЗ	З	НЗ	З	НЗ	З	О	НЗ	З	О	НЗ	З	О		
1	2	3	4	5	6	7	8	9	10	11	12	13	14	15	16	17	18	19
8																		
12																		
16	2	2															4	
20	1	6	3														10	
24	4	5	2	2				1			1						15	13
28	3	5	1	1							2						12	17
32		3	2					1									6	17
36		2									1						3	33
40	1																1	
44																		
48																		
52																		
56																		
Итого число стволов, шт.	11	23	8	3				2			4						51	6,0
Итого, % от числа стволов	7,2	15,0	5,2	2,0				1,3			2,6						33	3,9
Итого запас, кбм	6,1	13,2	4,4	1,6				1,4			3,0						30	4,4
Итого, % от запаса	5,4	11,6	3,9	1,4				1,2			2,6						26	3,8

Итоговая

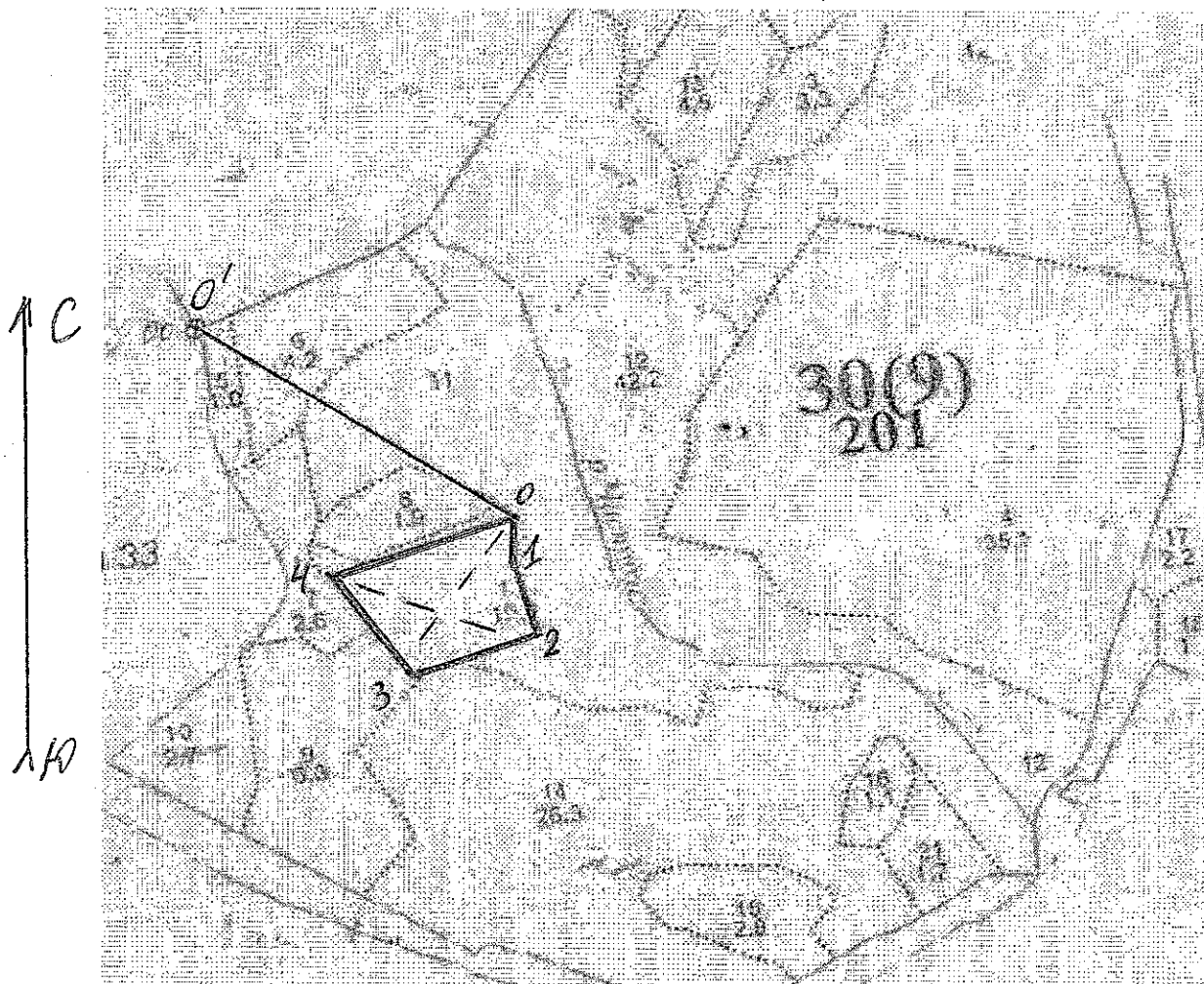
Ступени толщины, см	Количество деревьев по категориям состояния, шт.															Всего деревьев по ступеням толщины		
	I	II	III	IV		V		VI			ветровал, бурелом			аварийные деревья			шт.	в том числе подлежат рубке, %
				НЗ	З	НЗ	З	НЗ	З	О	НЗ	З	О	НЗ	З	О		
2	3	4	5	6	7	8	9	10	11	12	13	14	15	16	17	18	19	
1																		
8																		
12																		
16	2	2														4		
20	3	14	6	2												25	8	
24	9	11	8	2				4				3				37	19	
28	10	12	7	4								6				39	23	
32	3	7	7	2		2		4								25	32	
36		6	2	3				2				1				14	43	
40	1	2	1	2				1				2				9	56	
44																		
48																		
52																		
56																		
60																		
Итого число стволов, шт.	28	54	31	15	2			11				12				153	37,0	
Итого, % от числа стволов	18,3	35,3	20,2	9,8	1,3			7,2				7,8				100	24,2	
Итого запас, кубм	17,5	36,9	22,3	14,0	2,0			10,4				10,4				114	35,2	
Итого, % от запаса	15,4	32,5	19,8	12,3	1,8			9,1				9,1				100	30,9	

Примечание: НЗ - незаселенное, З - заселенное, О - отработанное вредителями.

Средняя по породе: Ель-3,03; Береза-2,49

Абрис участка
Краснохолмское лесничество Краснохолмское участковое лесничество
Кв. 30 (9) выд. 11, пл. 3,9 га
Итого: 3,9 га

М 1:10000



№ выдела	Ленты (круговые площадки) перечета				
	№ ленты (площадки)	Длина, м	Ширина, м	Радиус, м	Площадь, га
11	1	200,00	10,00		0,20
	2	190,00	10,00		0,19
Итого:					0,39

Handwritten signature

0'-0	ЮВ:50	510,00	58° 17' 36,3"	37°03' 18,7"
0-1	ЮЗ:08	80,00	58° 17' 18,2"	37°03' 43,2"
1-2	ЮВ:13	100,00	58° 17' 15,6"	37°03' 40,7"
2-3	ЮЗ:77	195,00	58° 17' 12,4"	37°03' 42,2"
3-4	СЗ:28	180,00	58° 17' 10,9"	37°03' 30,5"
4-0	СВ:77	270,00	58° 17' 16,0"	37°03' 25,4"

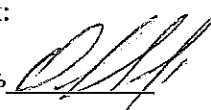
От участка до водного объекта (речей Частушка, водоохранная зона 100 метров) расстояние 105 метров. Данный участок не попадает под действие водного кодекса.

Условные обозначения: — границы участка; — — ленточный пересчет

Исполнитель работ по проведению лесопатологического обследования:

ФИО : Иванов О.Г.

Подпись



Дата составления документа: 22.07.2019 г.

Телефон: 32-15-77