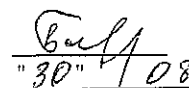


Приложение 2
к приказу Минприроды России
от 16.09.2016 № 480
Форма
"УТВЕРЖДАЮ"
Министр лесного хозяйства Тверской
области

 Барышков В.В.
"30" / 08 2019 г.

Акт
лесопатологического обследования № 3480
лесных насаждений Краснохолмского лесничества (лесопарка)
Тверской области (субъекта Российской Федерации)

Способ лесопатологического обследования: 1. Визуальный
2. Инструментальный

Место проведения

Участковое лесничество	Урочище (дача)	Квартал (кварталы)	Выдел (выделы)	Площадь, га
Ламское	Приворотское	137	7	0,9(0,1)
Ламское	Приворотское	137	8	2,3(0,4)

Лесопатологическое обследование проведено на общей площади 3,2 га.

1. Визуальное лесопатологическое обследование.*

Наземное Дистанционное

1.1. На площади 0,9 га фактическая таксационная характеристика лесного насаждения соответствует (не соответствует) таксационному описанию (нужное подчеркнуть).

Причины несоответствия _____

Список участков с выявленными несоответствиями приведен в приложении 1 к настоящему Акту.

1.2. Лесные насаждения с нарушенной и утраченной устойчивостью выявлены на площади 0,10 га:

Участковое лесничество	Урочище (дача)	Площадь, га		Причина ослабления (гибели)
		с нарушенной устойчивостью	с утраченной устойчивостью	
Ламское	Приворотское		0,10	821
				822
Итого			0,10	

Состояние обследованных лесных насаждений приведено в приложениях 1.1-1.4 к Акту в зависимости от метода проведения ЛПО.

1.3. В обследованных лесных участках прогнозируется:

Прогноз	Площадь, га
Ослабление лесных насаждений	
Усыхание лесных насаждений различной степени	
Развитие очагов вредных организмов	

1.4. Обнаружено загрязнение лесного участка отходами и выбросами:

Промышленными Бытовыми

Вид загрязнения	Размеры загрязнения			Объем, кубм	Площадь загрязнения
	длина, м	ширина, м	высота, м		

ЗАКЛЮЧЕНИЕ

Оценка текущего санитарного и лесопатологического состояния лесных насаждений, назначенные профилактические мероприятия по защите лесов, агитационные мероприятия:

В квартале № 137 выделе № 7 на площади 0,10 га участкового лесничества Ламское

наблюдается усыхание насаждения вследствие воздействия ветров прошлых лет

полнота критическая, деревья ели отработаны короедом-типографом

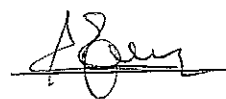
Необходимо проведение инструментального обследования

На остальной площади (0,80 га) повреждения отсутствуют, насаждение здоровое, мероприятия не назначаются.

Исполнитель работ по проведению лесопатологического обследования:

ФИО инженер-лесопатолог Ермаков А.А.

Подпись



Дата обследования

07.06.2019г.

*Раздел включается в акт, в случае проведения лесопатологического обследования визуальным способом.

2. Инструментальное обследование лесного участка.*

2.1. Фактическая таксационная характеристика лесного насаждения соответствует
(не соответствует) (нужное подчеркнуть) таксационному описанию. Причины несоответствия:

Ведомость лесных участков с выявленными несоответствиями таксационным описаниям приведена в приложении 1 к Акту.

2.2. Состояние насаждений: с нарушенной устойчивостью
с утраченной устойчивостью

причины повреждения:

Воздействия сильных ветров прошлых лет, повлекшие наклон более 10°, изгиб или вывал деревьев, короедом-типографом

Заселено (отработано) стволовыми вредителями:

Вид вредителя	Порода	Встречаемость (% заселенных деревьев)	Степень заселения (слабая, средняя, сильная)
Короед-типограф	Ель	4 (отработано)	

Повреждено огнём:

Вид пожара	Порода	Состояние корневых лап		Состояние корневой шейки		Подсушивание луба	
		% поврежденных огнём корней	% деревьев с данным повреждением	ожог корневой шейки по окружности (1/4; 2/4; 3/4; более 3/4)	% деревьев с данным повреждением	по окружности (1/4; 2/4; 3/4; более 3/4)	% деревьев с данным повреждением

Поражено болезнями:

Вид	Порода	Встречаемость (% поражённых деревьев)	Степень поражения (слабая, средняя, сильная)

2.3. Выборке подлежит 68,9 % деревьев, 74,9 % от запаса

в том числе:

ослабленных _____ %, (причины назначения) _____ ;
 сильно ослабленных _____ %, (причины назначения) _____ ;
 усыхающих _____ %, (причины назначения)

821	343	
-----	-----	--

 ;
 свежего сухостоя _____ %,
 свежего ветровала: _____ %,
 свежего бурелома _____ %,
 старого ветровала: 48,5 %,
 старого бурелома _____ %,
 старого сухостоя 26,4 %,
 аварийных _____ %.

821 - Воздействия сильных ветров прошлых лет, повлекшие наклон более 10°, изгиб или вывал деревьев
 343 - (заселено или отработано) короедом-типографом

2.4. Полнота лесного насаждения после уборки деревьев, подлежащих рубке, составит 0,2
 Критическая полнота для данной категории лесных насаждений составляет 0,3

ЗАКЛЮЧЕНИЕ

С целью предотвращения негативных процессов или снижения ущерба от их воздействия назначено:

Участковое лесничество	Урочище (дача)	Квартал	Выдел	Площадь выдела, га	Вид мероприятия	Площадь мероприятия, га	Порода	Запас на выдел, куб.м	Крайние сроки проведения
Ламское	Приворотское	137	7	0,9	ССР	0,1	ОЛС,Б,Е	7	2020

Ведомость перечета деревьев, назначенных в рубку, и лесного участка прилагаются (приложение 2 и 3 к Акту).

Меры по обеспечению возобновления:


искусственное лесовозобновление

Мероприятия, необходимые для предупреждения повреждения или поражения смежных насаждений
Своевременное проведение санитарно-оздоровительных мероприятий. Надзор за состоянием смежных насаждений

Сведения для расчета степени повреждения:

год образования старого сухостоя 2014 ;
основная причина повреждения древесины 821 ;
дата проведения обследований 07.06.2019г. ;

Исполнитель работ по проведению лесопатологического обследования:

ФИО Ермаков А.А. Подпись 
Должность инженер-лесопатолог
Организация Филиал ФБУ "Рослесозащита"- "Центр защиты леса Тверской области"

* Раздел включается в акт в случае проведения лесопатологического обследования обследования инструментальным способом.

* 821 - Воздействия сильных ветров прошлых лет, повлекшие наклон более 10°, изгиб или вывал деревьев

07.06.2019г. г.


Результаты проведения лесопатологического обследования лесных насаждений за

Субъект Российской Федерации Тверская область Лесничество (лесопарк) Краснохолмское
 Участковое лесничество Ламское Урочища (лесная дача) Приворотское

№ квартала	№ выдела	Площадь выдела, га	Эксплуатационные леса	Категория защитных лесов	№ лесопатологического выдела	Площадь лесопатологического выдела, га	Таксационная характеристика								Распределение запаса насаждения по категориям состояния деревьев, %								Признаки повреждения деревьев	Доля поврежденных деревьев, %	Причина ослабления, повреждения	Подлежит рубке, %	Назначенные мероприятия								
							состав	возраст	средняя высота, м	средний диаметр, см	тип леса	полнота	бонитет	запас, км/га	число деревьев на пробе, шт.	без признаков ослабления	ослабленные	сильно ослабленные	высыхающие	свежий сухостой	старый сухостой	свежий ветровал						старый ветровал	свежий бурелом	старый бурелом	важные деревья				
1	2	3	0,9		6	7	8	9	10	11	12	13	14	15	16	17	18	19	20	21	22	23	24	25	26	27	28	29	30	31	32	33	34	Площадь, га	
137	7	0,9		0	6	0,10	5	ОПС	30	13	10	ЕКС	0,6	2	70	62	1,5	4,4	1,6			13,2	29,4				206	48,1	821	42,6	ССР	0,10			
							3	Б								32	8,8	17,6			4,4	2,9				614	10,4	343	7,3						
							2	Е								12					8,8	16,2						10,4							
Итого																106	1,5	22,0	1,6			26,4	48,5					68,9			74,9	ССР	0,1		

Показатели, не соответствующие таксационному описанию отмечаются "х"
 Исполнитель работ по проведению лесопатологического обследования:

821 - Воздействие сильных ветров прошлых лет, повлекшие наклон более 10°, изгиб или вывал др
 343 - (заселено или отработано) корослом-типографом
 206 - Механические повреждения обрыв корней (вывал) прошлых лет
 614 - Отработано >3/4 окр. ствола под кроной


ФИО Ермаков А.А. Подпись 
 Должность инженер-лесопатолог
 Организация Филиал ФБУ "Рослесозащита" - "Центр защиты леса Тверской области"
 Дата составления документа _____ Телефон 32-15-77

Результаты проведения лесопатологического обследования лесных насаждений за 07.06.2019г. г.

Субъект Российской Федерации Тверская область Лесничество (лесопарк) Краснохолмское
 Участковое лесничество Ламское Урочища (лесная дача) Приворотское

Номер квартала	Номер выдела	Площадь выдела, га	Целевое назначение лесов	Категория защитных лесов	Номер лесопатологического выдела	Площадь лесопатологического выдела, га	Таксационная характеристика							Число деревьев на пробе, шт.	Распределение запаса насаждения по категориям состояния деревьев, %										Доля поврежденных деревьев, %	Причина ослабления, повреждения	Подлежит рубке, %	Назначенные мероприятия									
							состав	порода	возраст	средняя высота, м	средний диаметр, см	тип леса	полнота		бонитет	запас, км/га	без признаков ослабления	ослабленные	очень ослабленные	усыхающие	свежий сухостой	старый сухостой	свежий ветровал	старый ветровал					свежий бурелом	старый бурелом	важные деревья	Признаки повреждения деревьев					
	1							8	9	10	11	12	13	14	15	16	17	18	19	20	21	22	23	24	25	26	27	28	29	30	31	32	33	34	Площадь, га		
137	7	0,9		0	2	0,80	5	0ЛС	30	13	10	10	10	13	10	10	17	15,0	23,0	10,0		2,0								2,0						вид	
							3	Б								70		15,0														2,0				СМ не требуются	
							2	Е										10,0	10,0																		
Итого																		40,0	48,0	10,0										2,0					2,0	0,8	

Показатели, не соответствующие таксационному описанию отмечаются "х".
 Исполнитель работ по проведению лесопатологического обследования:

ФИО Ермаков А.А. Подпись 
 Должность инженер-лесопатолог
 Организация Филиал ФБУ "Рослесозащита" - Центр защиты леса Тверской области"
 Дата составления документа 20.08.19г. Телефон 32-15-77

Ведомость перечета деревьев назначенных в рубку
Временная пробная площадь

Субъект РФ Тверская область
Лесничество (лесопарк) Краснохолмское Ламское Приворотское
Квартал 137 Выдел 7 Площадь, 0,10 га,
Номер очага вредных организмов _____ Размер пробной площади 0,10 га,
Перечет сплошной (подеревный) перечет

Таксационная характеристика:
тип леса ЕКИС состав 5ОлсЗБ2Е возраст 30 бонитет 2
полнота 0,6 запас на га 70 искусственное лесовозобновление

Время и причина ослабления насаждения: _____ 2014
воздействия сильных ветров прошлых лет, повлекшие наклон более 10°, изгиб или вывал деревьев, (заселено или отработано) короедом-типографом, механические повреждения обрыв корней (вывал) прошлых лет, отработано >3/4 окр.ствола под кроной

Тип очага вредных организмов: _____ эпизодический, хронический (подчеркнуть)
Фаза развития очага: _____ начальная, нарастания численности, собственно вспышка, кризис (подчеркнуть)

Состояние лесного насаждения, намечаемые мероприятия: _____ усыхающее
_____ ССР

Средневзвешенная категория состояния насаждения составляет _____ 4,14

ССР - Сплошная санитарная рубка

Исполнитель работ по проведению лесопатологического обследования:

Дата составления документа: _____ 20.08.19 _____ Телефон _____ 32-15-77

ФИО _____ Ермаков А.А. _____ Подпись _____
Должность _____ инженер-лесопатолог _____
Организация _____ Филиал ФБУ "Рослесозащита"- "Центр защиты леса Тверской области"

ВЕДОМОСТЬ ПЕРЕЧЕТА ДЕРЕВЬЕВ

Порода: Ольха серая

Ступени толщины, см	Количество деревьев по категориям состояния, шт.																Всего деревьев по ступеням толщины	
	I	II	III	IV		V		VI			ветровал, бурелом			аварийные деревья			шт.	в том числе подлежат рубке, %
				НЗ	З	НЗ	З	НЗ	З	О	НЗ	З	О	НЗ	З	О		
1	2	3	4	5	6	7	8	9	10	11	12	13	14	15	16	17	18	19
8	3	4	1							11	21						40	80
12		2	1							6	11						20	85
16											2						2	100
20																		
24																		
28																		
32																		
36																		
40																		
44																		
48																		
52																		
56																		
60																		
Итого число стволов, шт.	3	6	2							17							62	51,0
Итого, % от числа стволов	2,8	5,7	1,9							16,0							59	48,1
Итого запас, кубм	0,1	0,3	0,1							0,9							3	2,9
Итого, % от запаса	1,5	4,4	1,6							13,2							50	42,6

Порода: Береза

Ступени толщины, см	Количество деревьев по категориям состояния, шт.																Всего деревьев по ступеням толщины	
	I	II	III	IV		V		VI			ветровал, бурелом			аварийные деревья			шт.	в том числе подлежат рубке, %
				НЗ	З	НЗ	З	НЗ	З	О	НЗ	З	О	НЗ	З	О		
1	2	3	4	5	6	7	8	9	10	11	12	13	14	15	16	17	18	19
8		10								6							16	38
12		11								2	3						16	31
16																		
20																		
24																		
28																		
32																		
36																		
40																		
44																		
48																		
52																		
56																		
Итого число стволов, шт.		21								8							32	11,0
Итого, % от числа стволов		19,8								7,5							30	10,4
Итого запас, кубм		1,2								0,3							2	0,5
Итого, % от запаса		17,6								4,4							25	7,3

Порода: Ель

Ступени толщины, см	Количество деревьев по категориям состояния. шт.																Всего деревьев по ступеням толщины	
	I	II	III	IV		V		VI			ветровал, бурелом			аварийные деревья			шт.	в том числе подлежат рубке, %
				НЗ	З	НЗ	З	НЗ	З	О	НЗ	З	О	НЗ	З	О		
1	2	3	4	5	6	7	8	9	10	11	12	13	14	15	16	17	18	19
8		1									2	1					4	75
12											1	1					2	100
16											1	2					3	100
20											1	2					3	100
24																		
28																		
32																		
36																		
40																		
44																		
48																		
52																		
56																		
60																		
Итого число стволов, шт.		1								5		6					12	11,0
Итого, % от числа стволов		0,9								4,7		5,7					11	10,4
Итого запас, кубм										0,6		1,1					2	1,7
Итого, % от запаса										8,8		16,2					25	25,0

Итоговая

Ступени толщины, см	Количество деревьев по категориям состояния, шт.																Всего деревьев по ступеням толщины	
	I	II	III	IV		V		VI			ветровал, бурелом			аварийные деревья			шт.	в том числе подлежат рубке, %
				НЗ	З	НЗ	З	НЗ	З	О	НЗ	З	О	НЗ	З	О		
	2	3	4	5	6	7	8	9	10	11	12	13	14	15	16	17	18	19
1																		
8	3	15	1								19	22					60	68
12		13	1								9	15					38	63
16											1	4					5	100
20											1	2					3	100
24																		
28																		
32																		
36																		
40																		
44																		
48																		
52																		
56																		
60																		
Итого число стволов, шт.	3	28	2							30		43					106	73,0
Итого, % от числа стволов	2,8	26,4	1,9							28,2		40,6					100	68,9
Итого запас, кубм	0,1	1,5	0,1							1,8		3,3					7	5,1
Итого, % от запаса	1,5	22,0	1,6							26,4		48,5					100	74,9

Примечание: НЗ - незаселенное, З - заселенное, О - отработанное вредителями.
Средняя по породе: Ольха серая-4,56; Береза-2,88; Ель-5



1. Визуальное лесопатологическое обследование.*

Наземное

Дистанционное

1.1. На площади 2,3 га фактическая таксационная характеристика лесного насаждения соответствует (не соответствует) таксационному описанию (нужное подчеркнуть).

Причины несоответствия _____

Список участков с выявленными несоответствиями приведен в приложении 1 к настоящему Акту.

1.2. Лесные насаждения с нарушенной и утраченной устойчивостью выявлены на площади 0,40 га:

Участковое лесничество	Урочище (дача)	Площадь, га		Причина ослабления (гибели)
		с нарушенной устойчивостью	с утраченной устойчивостью	
Ламское	Приворотское		0,40	343
				822
Итого			0,40	

Состояние обследованных лесных насаждений приведено в приложениях 1.1-1.4 к Акту в зависимости от метода проведения ЛПО.

1.3. В обследованных лесных участках прогнозируется:

Прогноз	Площадь, га
Ослабление лесных насаждений	
Усыхание лесных насаждений различной степени	
Развитие очагов вредных организмов	

1.4. Обнаружено загрязнение лесного участка отходами и выбросами:

Промышленными

Бытовыми

Вид загрязнения	Размеры загрязнения			Объем, кубм	Площадь загрязнения
	длина, м	ширина, м	высота, м		

ЗАКЛЮЧЕНИЕ

Оценка текущего санитарного и лесопатологического состояния лесных насаждений, назначенные профилактические мероприятия по защите лесов, агитационные мероприятия: В квартале № 137 выделе № 8 на площади 0,40 га участкового лесничества Ламское наблюдается усыхание насаждения, деревья отработаны короедом-типографом, свежего заселения на участке и остальной части выдела не обнаружено. вследствие воздействия ветров прошлых лет у единичные деревья ели слом вершины. Необходимо проведение инструментального обследования На остальной площади (1,90 га) повреждения отсутствуют, насаждение здоровое. мероприятия не назначаются.

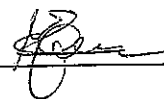
Исполнитель работ по проведению лесопатологического обследования:

ФИО инженер-лесопатолог Ермаков А.А.

Подпись

Дата обследования

7.06.2019г.



*Раздел включается в акт, в случае проведения лесопатологического обследования визуальным способом.

2. Инструментальное обследование лесного участка.*

2.1. Фактическая таксационная характеристика лесного насаждения соответствует
(не соответствует) (нужное подчеркнуть) таксационному описанию. Причины несоответствия:

Ведомость лесных участков с выявленными несоответствиями таксационным описаниям
приведена в приложении 1 к Акту.

2.2. Состояние насаждений: с нарушенной устойчивостью
с утраченной устойчивостью

причины повреждения:
короедом-типографом, Воздействия шквалистых и ураганных ветров прошлых лет, повлекшие
слом стволов деревьев

Заселено (отработано) стволовыми вредителями:

Вид вредителя	Порода	Встречаемость (% заселенных деревьев)	Степень заселения (слабая, средняя, сильная)
Короед-типограф	Ель	54 (отработано)	

Повреждено огнём:

Вид пожара	Порода	Состояние корневых лап		Состояние корневой шейки		Подсушивание луба	
		% поврежденных огнём корней	% деревьев с данным повреждением	ожог корневой шейки по окружности (1/4; 2/4; 3/4; более 3/4)	% деревьев с данным повреждением	по окружности (1/4; 2/4; 3/4; более 3/4)	% деревьев с данным повреждением

Поражено болезнями:

Вид	Порода	Встречаемость (% поражённых деревьев)	Степень поражения (слабая, средняя, сильная)

2.3. Выборке подлежит 63,2 % деревьев, 63,3 % от запаса

в том числе:

ослабленных _____ %, (причины назначения) _____ ;
 сильно ослабленных _____ %, (причины назначения) _____ ;
 усыхающих _____ %, (причины назначения)

343	822	
-----	-----	--

 ;
 свежего сухостоя _____ %;
 свежего ветровала: _____ %;
 свежего бурелома _____ %;
 старого ветровала: 10,0 %;
 старого бурелома _____ %;
 старого сухостоя 53,3 %;
 аварийных _____ %.

343 - (заселено или отработано) короедом-типографом

822 - Воздействия шквалистых и ураганных ветров прошлых лет, повлекшие слом стволов деревьев

2.4. Полнота лесного насаждения после уборки деревьев, подлежащих рубке, составит
Критическая полнота для данной категории лесных насаждений составляет

0,5 ^{0,3}

ЗАКЛЮЧЕНИЕ

С целью предотвращения негативных процессов или снижения ущерба от их воздействия назначено:

Участковое лесничество	Урочище (дача)	Квартал	Выдел	Площадь выдела, га	Вид мероприятия	Площадь мероприятия, га	Порода	Запас на выдел, куб.м	Крайние сроки проведения
Ламское	Приворотское	137	8	2,3	ССР	0,4	Е	80	2019г.

Ведомость перечета деревьев, назначенных в рубку, и лесного участка прилагаются (приложение 2 и 3 к Акту).

Меры по обеспечению возобновления:

искусственное лесовозобновление

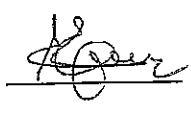
Мероприятия, необходимые для предупреждения повреждения или поражения смежных насаждений

Своевременное проведение санитарно-оздоровительных мероприятий. Надзор за состоянием смежных насаждений

Сведения для расчета степени повреждения:

год образования старого сухостоя 2015 ;
основная причина повреждения древесины 343 ;
дата проведения обследований 7.06.2019г. ;

Исполнитель работ по проведению лесопатологического обследования:

ФИО Ермаков А.А. Подпись 
Должность инженер-лесопатолог
Организация Филиал ФБУ "Рослесозащита" - "Центр защиты леса Тверской области"

* Раздел включается в акт в случае проведения лесопатологического обследования обследования инструментальным способом.

* 343 - (заселено или отработано) короедом-типографом

7.06.2019 г. г.

Результаты проведения лесопатологического обследования лесных насаждений за

Субъект Российской Федерации
Участковое лесничество

Тверская область
Лямское

Лесничество (лесопарк)
Урочища (лесная дача)

Краснохолмское
Приворотское

Номер квартала	Номер выдела	Площадь выдела, га	Лесовое назначение лесов	Категория защитных лесов	Номер лесопатологического выдела	Площадь лесопатологического выдела, га	Таксационная характеристика							Число деревьев на пробе, шт.	Распределение запаса насаждения по категориям состояния деревьев, %										Доля поврежденных деревьев, %	Причина ослабления, повреждения	Подлежит рубке, %	Назначенные мероприятия							
							состав	порода	возраст	средняя высота, м	средний диаметр, см	тип леса	полнота		тоннет	запас, км/га	без признаков ослабления	ослабленные	сильно ослабленные	увядающие	свежий сухой	старый сухой	свежий ветровал	старый ветровал				свежий бурелом	старый бурелом	аварийные деревья	Признаки повреждения деревьев	Доля поврежденных деревьев, %	Причина ослабления, повреждения	Подлежит рубке, %	Вид
1	2	3	4	5	6	7	8	9	10	11	12	13	14	15	16	17	18	19	20	21	22	23	24	25	26	27	28	29	30	31	32	33	34		
137	8	2,3			1	0,40	9Е	53	19	20	ЕЖИС	0,7	2	210	215	2,1	11,6	4,3	10,3			53,3	10,0				614	63,2	343	63,3	ССР	0,40			
							1Б								24	8,4											216		822						
Итого															239	2,1	20,0	4,3	10,3			53,3	10,0					63,2		63,3	ССР	0,4			

Показатели, не соответствующие таксационному описанию отмечаются "х".
Исполнитель работ по проведению лесопатологического обследования:

- 343 - (заселено или отработано) королем-типографом
- 822 - Воздействие шквальных и ураганных ветров прошлых лет, повлекшие слом стволов деревьев
- 614 - Отработано >3/4 окр. ствола под кроной
- 216 - Механические повреждения слома ствола в обл. кроны пр. лет

ФИО Ермаков А.А. Подпись
Должность инженер-лесопатолог
Организация Филиал ФБУ "Рослесозащита" - "Центр защиты леса Тверской области"
Дата составления документа 20.08.19 г. Телефон 32-15-77

Результаты проведения лесопатологического обследования лесных насаждений за 7.06.2019г. г.

Субъект Российской Федерации
Участковое лесничество

Тверская область
Лямское

Лесничество (лесопарк)
Урочища (лесная дача)

Краснохолмское
Приворотское

Номер квартала	Номер выдела	Площадь выдела, га	Лесное назначение лесов	Категория защитных лесов	Номер лесопатологического выдела	Площадь лесопатологического выдела, га	Таксационная характеристика										Число деревьев на пробе, шт.	Распределение запаса насаждения по категориям состояния деревьев, %										Признаки пореживания деревьев	Доля поврежденных деревьев, %	Причина ослабления, поврежденная	Подлежит рубке, %	Назначенные мероприятия
							состав	попоза	возраст	средняя высота, м	средний диаметр, см	тип леса	полнота	бонитет	запас, км/га	без признаков ослабления		ослабленные	сильно ослабленные	усыхающие	свежий сухой	старый сухой	свежий ветровал	старый ветровал	свежий бурелом	старый бурелом	аварийные деревья					
1	2	8	9E	53	19	20	11	12	13	14	15	16	17	18	19	20	21	22	23	24	25	26	27	28	29	30	31	32	33	34	Площадь, га	
137	8	2,3	1Б											35,0	50,0	4,0			1,0							1,0	1,0				1,90	СОМ не требуется
Итого															35,0	60,0	4,0			1,0						1,0	1,0				1,90	

Показатели, не соответствующие таксационному описанию отмечаются "x".
Исполнитель работ по проведению лесопатологического обследования:

Эрмаков А.А.

Подпись

инженер-лесопатолог

Филиал ФБУ "Рослесозащита" - "Центр защиты леса Тверской области"

Дата составления документа 20.08.19 г. Телефон 32-15-77

343 - (заселено или отработано) корослом-типографом
822 - Воздействия шквальных и ураганных ветров прошлых лет, повлекшие слом стволов деревьев
614 - Отработано >3/4 окр.ствола под кроной
216 - Механические повреждения слома ствола в обл. кроны пр. лет

Ведомость перечета деревьев назначенных в рубку
Временная пробная площадь

Субъект РФ Тверская область
Лесничество (лесопарк) Краснохолмское Ламское Приворотское
Квартал 137 Выдел 8 Площадь, 0,40 га,
Номер очага вредных организмов _____ Размер пробной площади 0,40 га,
Перечет сплошной (подеревный) перечет

Таксационная характеристика:

тип леса ЕКИС состав 9Е1Б возраст 53 бонитет 2
полнота 0,7 запас на га 210 искусственное лесовозобновление

Время и причина ослабления насаждения: 2015
(заселено или отработано) короедом-типографом, воздействия шквалистых и ураганных ветров прошлых лет, повлекшие слом стволов деревьев, отработано >3/4 окр.ствола под кроной, механические повреждения слом ствола в обл. кроны пр. лет

Тип очага вредных организмов: эпизодический, хронический (подчеркнуть)
Фаза развития очага: начальная, нарастания численности, собственно вспышка, кризис
(подчеркнуть)

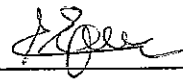
Состояние лесного насаждения, намечаемые мероприятия: усыхающее
ССР

Средневзвешенная категория состояния насаждения составляет 4,09

ССР - Сплошная санитарная рубка

Исполнитель работ по проведению лесопатологического обследования:

Дата составления документа: 20.08.19г. Телефон 32-15-77

ФИО Ермаков А.А. Подпись 
Должность инженер-лесопатолог
Организация Филиал ФБУ "Рослесозащита"- "Центр защиты леса Тверской области"

Порода: Ель

Степени толщины, см	Количество деревьев по категориям состояния, шт.																Всего деревьев по ступеням толщины		
	I	II	III	IV		V		VI			ветровал, бурелом			аварийные деревья			шт.	в том числе подлежат рубке, %	
				НЗ	З	НЗ	З	НЗ	З	О	НЗ	З	О	НЗ	З	О			
1	2	3	4	5	6	7	8	9	10	11	12	13	14	15	16	17	18	19	
8																			
12	2	6	1	2							12	2					25	56	
16	2	4	3	2							34	5					50	78	
20	2	6	2	7							41	7					65	74	
24	1	5	3	8							36	5					58	71	
28		5	1	2							6	3					17	53	
32																			
36																			
40																			
44																			
48																			
52																			
56																			
60																			
Итого число стволов, шт.	7	26	10	21				129			22						215	151,0	
Итого, % от числа стволов	2,9	10,9	4,2	8,8				54,0			9,2						90	63,2	
Итого запас, кбм	1,7	9,3	3,5	8,2				42,6			8,0						73	50,6	
Итого, % от запаса	2,1	11,6	4,3	10,3				53,3			10,0						92	63,3	

Порода: Береза

Степени толщины, см	Количество деревьев по категориям состояния, шт.																Всего деревьев по ступеням толщины		
	I	II	III	IV		V		VI			ветровал, бурелом			аварийные деревья			шт.	в том числе подлежат рубке, %	
				НЗ	З	НЗ	З	НЗ	З	О	НЗ	З	О	НЗ	З	О			
1	2	3	4	5	6	7	8	9	10	11	12	13	14	15	16	17	18	19	
8																			
12																			
16		9																9	
20		9																9	
24		6																6	
28																			
32																			
36																			
40																			
44																			
48																			
52																			
56																			
Итого число стволов, шт.		24															24		
Итого, % от числа стволов		10,0															10		
Итого запас, кбм		6,7															7		
Итого, % от запаса		8,4															8		

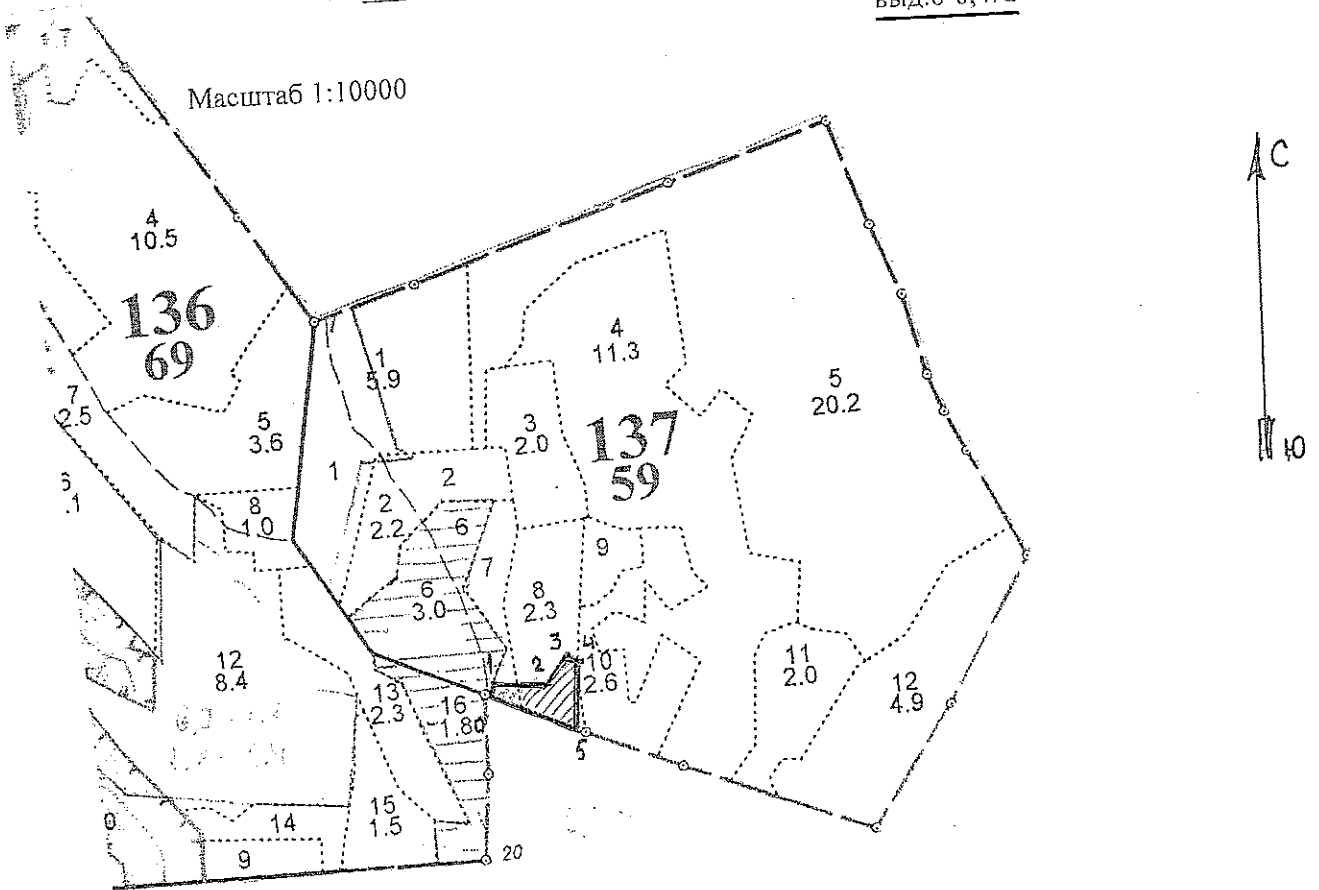
Итоговал

Ступени толщины, см	Количество деревьев по категориям состояния, шт.																Всего деревьев по ступеням толщины	
	I	II	III	IV		V		VI			ветровал, бурелом			аварийные деревья			шт.	в том числе подлежат рубке, %
				НЗ	З	НЗ	З	НЗ	З	О	НЗ	З	О	НЗ	З	О		
1	2	3	4	5	6	7	8	9	10	11	12	13	14	15	16	17	18	19
8																		
12	2	6	1	2						12	2						25	56
16	2	13	3	2						34	5						59	66
20	2	15	2	7						41	7						74	65
24	1	11	3	8						36	5						64	64
28		5	1	2						6	3						17	53
32																		
36																		
40																		
44																		
48																		
52																		
56																		
60																		
Итого число стволов, шт.	7	50	10	21						129		22					239	151,0
Итого, % от числа стволов	2,9	20,9	4,2	8,8						54,0		9,2					100	63,2
Итого запас, кубм	1,7	16,0	3,5	8,2						42,6		8,0					80	50,6
Итого, % от запаса	2,1	20,0	4,3	10,3						53,3		10,0					100	63,3

Примечание: НЗ - незаселенное, З - заселенное, О - отработанное вредителями.

Средняя по породе: Ель-4,32; Береза-2

Абрис участка
ГКУ Тверской области «Краснохолмское лесничество Тверской области»
Ламское участковое лесничество (по м/л Приворотское)
кв. 137 выд. 7,8 общ.пл. 0,5 га в том числе: выд. 7-0,1 га
выд. 8-0,4 га



Номера точек	Координаты		Румбы линий	Длина, м
0-1	58 20 13.8	37 09 25.1	СВ-18°	20
1-2	58 20 14.5	37 09 25.4	СВ-86°	65
2-3	58 20 13.9	37 09 29.5	СВ-37°	58
3-4	58 20 14.8	37 09 31.2	ЮВ-70°	16
4-5	58 20 14.6	37 09 32.8	ЮЗ-3°	90
5-0	58 20 11.8	37 09 32.2	просека	120

№ выдела	Ленты (круговые площадки) пересчета				
	№ ленты (площадки)	Длина, м	Ширина, м	Радиус, м	Площадь, га
7	Сплошной пересчет				0,1
8					0,4
Итого:					0,5

Условные обозначения: ———— — границы СОМ; сплошной пересчет

Исполнитель работ по проведению лесопатологического обследования:
Инженер-лесопатолог Филиала ФБУ "Рослесозащита" - "ЦЗЛ Тверской области"

ФИО Ермаков А.А.

Подпись

Дата составления документа 20.08.19г. Телефон 8(4822) 32-15-77