


Приложение 2
к приказу Минприроды России
от 16.09.2016 № 480
Форма
"УТВЕРЖДАЮ"
Министр лесного хозяйства Тверской
области


"15" / 10 / 2019 г. Барышков В.В.

Акт
лесопатологического обследования № 3901
лесных насаждений Краснохолмского лесничества (лесопарка)
Тверской области (субъекта Российской Федерации)

Способ лесопатологического обследования: 1. Визуальный
2. Инструментальный

Место проведения

| Участковое лесничество | Урочище (дача) | Квартал (кварталы) | Выдел (выделы) | Площадь, га |
|------------------------|----------------|-----------------------|----------------|-------------|
| Краснохолмское | | 3 | 1 | 26,3 |
| | | | | |
| | | | | |
| | | | | |
| | | | | |

Лесопатологическое обследование проведено на общей площади 26,3 га.

1. Визуальное лесопатологическое обследование.*

Наземное

Дистанционное

1.1. На площади 26,3 га фактическая таксационная характеристика лесного насаждения соответствует (не соответствует) таксационному описанию (нужное подчеркнуть).

Причины несоответствия _____

Список участков с выявленными несоответствиями приведен в приложении 1 к настоящему Акту.

1.2. Лесные насаждения с нарушенной и утраченной устойчивостью выявлены на площади 6,00 га:

| Участковое лесничество | Урочище (дача) | Площадь, га | | Причина ослабления (гибели) |
|------------------------|----------------|----------------------------|----------------------------|-----------------------------|
| | | с нарушенной устойчивостью | с утраченной устойчивостью | |
| Краснохолмское | | | 6,00 | 466 |
| | | | | 821,379(989) |
| | Итого | | 6,00 | |

Состояние обследованных лесных насаждений приведено в приложениях 1.1-1.4 к Акту в зависимости от метода проведения ЛПО.

1.3. В обследованных лесных участках прогнозируется:

| Прогноз | Площадь, га |
|--|-------------|
| Ослабление лесных насаждений | |
| Усыхание лесных насаждений различной степени | |
| Развитие очагов вредных организмов | |

1.4. Обнаружено загрязнение лесного участка отходами и выбросами:

Промышленными

Бытовыми

| Вид загрязнения | Размеры загрязнения | | | Объем, кубм | Площадь загрязнения |
|-----------------|---------------------|-----------|-----------|-------------|---------------------|
| | длина, м | ширина, м | высота, м | | |
| | | | | | |
| | | | | | |

ЗАКЛЮЧЕНИЕ

Оценка текущего санитарного и лесопатологического состояния лесных насаждений, назначенные профилактические мероприятия по защите лесов, агитационные мероприятия:
 В квартале № 3 выделе № 1 на площади 6,00 га участкового лесничества Краснохолмское
 наблюдается усыхание насаждения, наличие корневой губки, раневого рака и ветровала прошлых лет.
 Устойчивость насаждения утрачена.
 Необходимо проведение инструментального обследования.
 На остальной площади (20,30 га) мероприятия не назначаются.

Исполнитель работ по проведению лесопатологического обследования:

ФИО инженер-лесопатолог Ермаков А.А.

Подпись _____

Дата обследования

21.8.2019г

*Раздел включается в акт, в случае проведения лесопатологического обследования визуальным способом.

2. Инструментальное обследование лесного участка.*

2.1. Фактическая таксационная характеристика лесного насаждения соответствует
(не соответствует) (нужное подчеркнуть) таксационному описанию. Причины несоответствия:

Ведомость лесных участков с выявленными несоответствиями таксационным описаниям приведена в приложении 1 к Акту.

2.2. Состояние насаждений: с нарушенной устойчивостью
с утраченной устойчивостью

причины повреждения:

Губка корневая, Воздействия сильных ветров прошлых лет, повлекшие наклон более 10°, изгиб или вывал деревьев

Заселено (отработано) стволовыми вредителями:

| Вид вредителя | Порода | Встречаемость (% заселенных деревьев) | Степень заселения (слабая, средняя, сильная) |
|---------------|--------|---------------------------------------|--|
| | | | |
| | | | |
| | | | |
| | | | |

Повреждено огнём:

| Вид пожара | Порода | Состояние корневых лап | | Состояние корневой шейки | | Подсушивание луба | |
|------------|--------|-----------------------------|----------------------------------|--|----------------------------------|--|----------------------------------|
| | | % поврежденных огнём корней | % деревьев с данным повреждением | ожог корневой шейки по окружности (1/4; 2/4; 3/4; более 3/4) | % деревьев с данным повреждением | по окружности (1/4; 2/4; 3/4; более 3/4) | % деревьев с данным повреждением |
| | | | | | | | |
| | | | | | | | |
| | | | | | | | |
| | | | | | | | |

Поражено болезнями:

| Вид | Порода | Встречаемость (% поражённых деревьев) | Степень поражения (слабая, средняя, сильная) |
|----------------------------|--------|---------------------------------------|--|
| Губка корневая | Ель | 14 | слабая |
| Рак раневой (язвенный) ели | Ель | 8 | |
| | | | |
| | | | |

2.3. Выборке подлежит 31,1 % деревьев, 37,8 % от запаса
в том числе:
ослабленных _____ %, (причины назначения) _____ ;
сильно ослабленных _____ %, (причины назначения) _____ ;
усыхающих 16,0 %, (причины назначения) 466 379(989) ;
свежего сухостоя 2,2 %,
свежего ветровала: _____ %, _____ ;
свежего бурелома _____ %, _____ ;
старого ветровала: 10,5 %, _____ ;
старого бурелома _____ %, _____ ;
старого сухостоя 9,1 %, _____ ;
аварийных _____ %.

466 - Губка корневая

821 - Воздействия сильных ветров прошлых лет, повлекшие наклон более 10°, изгиб или вывал деревьев

379(989) - Рак раневой (язвенный) ели

2.4. Полнота лесного насаждения после уборки деревьев, подлежащих рубке, составит 0,5 0,4
Критическая полнота для данной категории лесных насаждений составляет _____

ЗАКЛЮЧЕНИЕ

С целью предотвращения негативных процессов или снижения ущерба от их воздействия назначено:

| Участковое лесничество | Урочище (дача) | Квартал | Выдел | Площадь выдела, га | Вид мероприятия | Площадь мероприятия, га | Порода | Запас на выдел, куб.м | Крайние сроки проведения |
|------------------------|----------------|---------|-------|--------------------|-----------------|-------------------------|--------|-----------------------|--------------------------|
| Краснохолмское | | 3 | 1 | 26,3 | ССР | 6 | Е,Е | 1440 | 2020 |

Ведомость перечета деревьев, назначенных в рубку, и лесного участка прилагаются (приложение 2 и 3 к Акту).

Меры по обеспечению возобновления:

искусственное лесовозобновление

Мероприятия, необходимые для предупреждения повреждения или поражения смежных насаждений

Своевременное проведение санитарно-оздоровительных мероприятий. Надзор за состоянием смежных насаждений

Сведения для расчета степени повреждения:

год образования старого сухостоя _____ ;

основная причина повреждения древесины 466 ;

дата проведения обследований 21.8.2019г ;

Исполнитель работ по проведению лесопатологического обследования:

ФИО Ермаков А.А. Подпись _____

Должность инженер-лесопатолог

Организация Филиал ФБУ "Рослесозащита"- "Центр защиты леса Тверской области"

* Раздел включается в акт в случае проведения лесопатологического обследования обследования инструментальным способом.

* 466 - Губка корневая

**Ведомость перечета деревьев назначенных в рубку
Временная пробная площадь**

Субъект РФ Тверская область
Лесничество (лесопарк) Краснохолмское Краснохолмское
Квартал 3 Выдел 1 Площадь, 6,00 га,
Номер очага вредных организмов _____ Размер пробной площади 0,60 га,
Перечет ленточный перечет

Таксационная характеристика:

тип леса ЕКИС состав 6Е4Е возраст 75 бонитет 1
полнота 0,7 запас на га 240 искусственное возобновление

Время и причина ослабления насаждения: _____

губка корневая, воздействия сильных ветров прошлых лет, повлекшие наклон более 10°, изгиб или вывал деревьев, 9) - рак раневой (язвенный) ели, наличие гнили, механические повреждения обрыв корней (вывал) прошлых лет, наличие на стволе под кроной раковых ран, язв, образований (>2/3 окр.ствола), смолотечение

Тип очага вредных организмов: _____ эпизодический, хронический (подчеркнуть)
Фаза развития очага: _____ начальная, нарастания численности, собственно вспышка, кризис (подчеркнуть)


Состояние лесного насаждения, намечаемые мероприятия: _____ сильно ослабленное
ССР

Средневзвешенная категория состояния насаждения составляет _____ 3,00

ССР - Сплошная санитарная рубка

Исполнитель работ по проведению лесопатологического обследования:

Дата составления документа: 25.09.2019г. Телефон 321577

ФИО Ермаков А.А. Подпись 
Должность инженер-лесопатолог
Организация Филиал ФБУ "Рослесозащита"- "Центр защиты леса Тверской области"

ВЕДОМОСТЬ ПЕРЕЧЕТА ДЕРЕВЬЕВ

Порода: Ель

| Ступени толщины, см | Количество деревьев по категориям состояния, шт. | | | | | | | | | | | | | | | | Всего деревьев по ступеням толщины | |
|---------------------------|--|------|------|------|---|-----|---|-----|----|----|-------------------|----|----|-------------------|----|----|------------------------------------|-------------------------------|
| | I | II | III | IV | | V | | VI | | | ветровал, бурелом | | | аварийные деревья | | | шт. | в том числе подлежат рубке, % |
| | | | | НЗ | З | НЗ | З | НЗ | З | О | НЗ | З | О | НЗ | З | О | | |
| 1 | 2 | 3 | 4 | 5 | 6 | 7 | 8 | 9 | 10 | 11 | 12 | 13 | 14 | 15 | 16 | 17 | 18 | 19 |
| 8 | | | | | | | | | | | | | | | | | | |
| 12 | | | | | | | | | | | | | | | | | | |
| 16 | | | | | | | | | | | | | | | | | | |
| 20 | | | | | | | | | | | | | | | | | | |
| 24 | 5 | 7 | 4 | 4 | | 1 | | 2 | | | 3 | | | | | | 26 | 38 |
| 28 | 6 | 11 | 7 | 9 | | 2 | | 3 | | | 2 | | | | | | 40 | 40 |
| 32 | 2 | 7 | 4 | 4 | | | | | | | 6 | | | | | | 23 | 43 |
| 36 | | 4 | 2 | 1 | | 1 | | 1 | | | 2 | | | | | | 11 | 45 |
| 40 | | | 2 | 3 | | | | 2 | | | | | | | | | 7 | 71 |
| 44 | | | | | | | | | | | | | | | | | | |
| 48 | | | | | | | | | | | | | | | | | | |
| 52 | | | | | | | | | | | | | | | | | | |
| 56 | | | | | | | | | | | | | | | | | | |
| 60 | | | | | | | | | | | | | | | | | | |
| Итого число стволов, шт. | 13 | 29 | 19 | 21 | | 4 | | 8 | | | 13 | | | | | | 107 | 46,0 |
| Итого, % от числа стволов | 4,1 | 9,2 | 6,0 | 6,6 | | 1,3 | | 2,5 | | | 4,1 | | | | | | 34 | 14,6 |
| Итого запас, кбм | 8,3 | 22,3 | 16,1 | 17,8 | | 3,1 | | 7,4 | | | 10,9 | | | | | | 86 | 39,2 |
| Итого, % от запаса | 5,8 | 15,5 | 11,0 | 12,4 | | 2,2 | | 5,1 | | | 7,6 | | | | | | 60 | 27,3 |

Порода: Ель

| Ступени толщины, см | Количество деревьев по категориям состояния, шт. | | | | | | | | | | | | | | | | Всего деревьев по ступеням толщины | |
|---------------------------|--|------|------|-----|---|----|---|-----|----|----|-------------------|----|----|-------------------|----|----|------------------------------------|-------------------------------|
| | I | II | III | IV | | V | | VI | | | ветровал, бурелом | | | аварийные деревья | | | шт. | в том числе подлежат рубке, % |
| | | | | НЗ | З | НЗ | З | НЗ | З | О | НЗ | З | О | НЗ | З | О | | |
| 1 | 2 | 3 | 4 | 5 | 6 | 7 | 8 | 9 | 10 | 11 | 12 | 13 | 14 | 15 | 16 | 17 | 18 | 19 |
| 8 | | | | | | | | | | | | | | | | | | |
| 12 | 8 | 14 | 6 | 3 | | | | 4 | | | | | | | | | 35 | 20 |
| 16 | 12 | 15 | 9 | 5 | | | | 3 | | | 3 | | | | | | 47 | 23 |
| 20 | 15 | 22 | 7 | 5 | | | | 6 | | | 5 | | | | | | 60 | 27 |
| 24 | 12 | 27 | 10 | 6 | | | | 7 | | | 5 | | | | | | 67 | 27 |
| 28 | | | | | | | | | | | | | | | | | | |
| 32 | | | | | | | | | | | | | | | | | | |
| 36 | | | | | | | | | | | | | | | | | | |
| 40 | | | | | | | | | | | | | | | | | | |
| 44 | | | | | | | | | | | | | | | | | | |
| 48 | | | | | | | | | | | | | | | | | | |
| 52 | | | | | | | | | | | | | | | | | | |
| 56 | | | | | | | | | | | | | | | | | | |
| Итого число стволов, шт. | 47 | 78 | 32 | 19 | | | | 20 | | | 13 | | | | | | 209 | 52,0 |
| Итого, % от числа стволов | 14,9 | 24,7 | 10,1 | 6,0 | | | | 6,3 | | | 4,1 | | | | | | 66 | 16,5 |
| Итого запас, кбм | 12,4 | 22,2 | 8,5 | 5,2 | | | | 5,7 | | | 4,2 | | | | | | 58 | 15,1 |
| Итого, % от запаса | 8,6 | 15,4 | 5,9 | 3,6 | | | | 4,0 | | | 2,9 | | | | | | 40 | 10,5 |

Итоговая

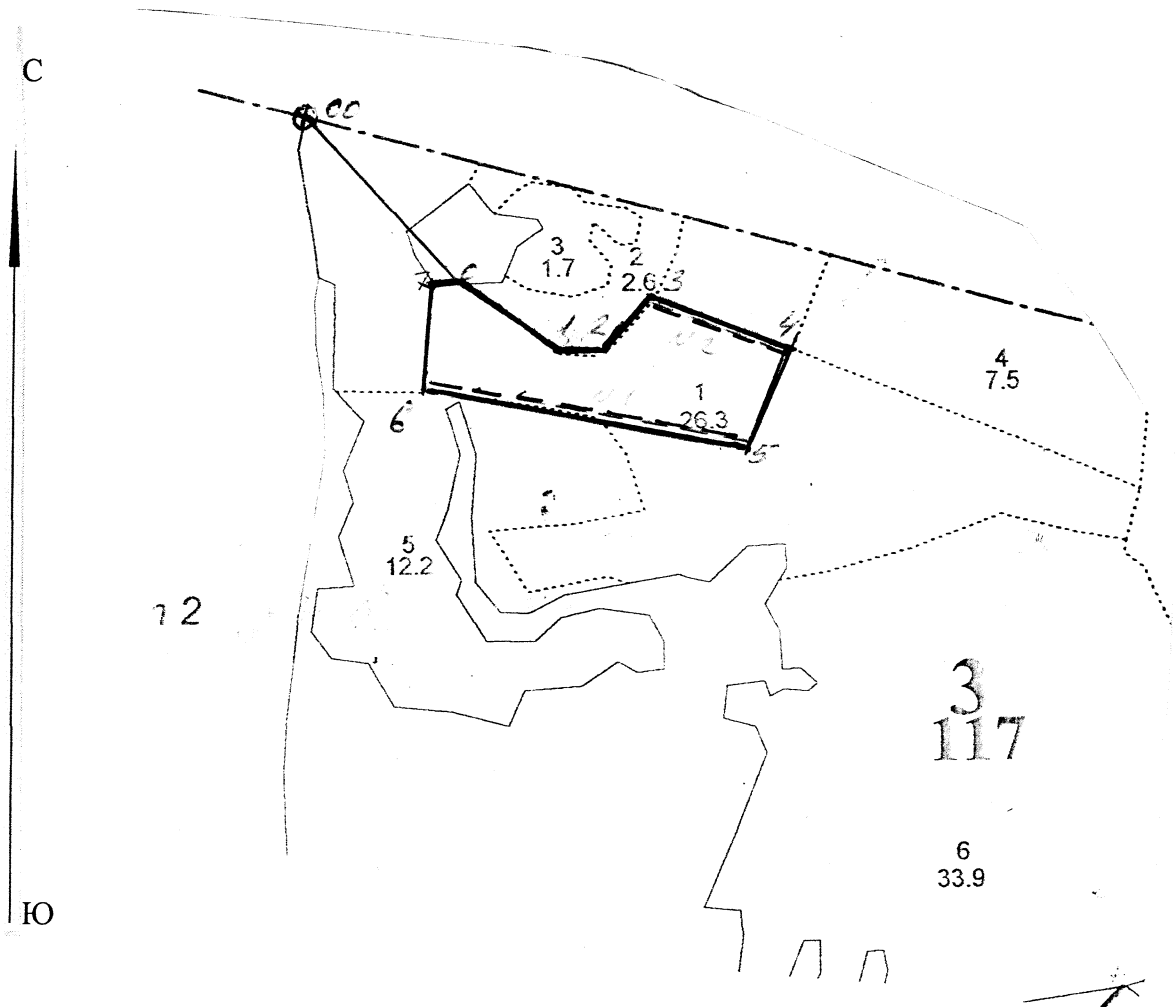
| Ступени толщины, см | Количество деревьев по категориям состояния, шт. | | | | | | | | | | | | | | | | Всего деревьев по ступеням толщины | |
|---------------------------|--|------|------|------|-----|----|---|------|----|----|-------------------|----|----|-------------------|----|----|------------------------------------|-------------------------------|
| | I | II | III | IV | | V | | VI | | | ветровал, бурелом | | | аварийные деревья | | | шт. | в том числе подлежат рубке, % |
| | | | | НЗ | З | НЗ | З | НЗ | З | О | НЗ | З | О | НЗ | З | О | | |
| 1 | 2 | 3 | 4 | 5 | 6 | 7 | 8 | 9 | 10 | 11 | 12 | 13 | 14 | 15 | 16 | 17 | 18 | 19 |
| 8 | | | | | | | | | | | | | | | | | | |
| 12 | 8 | 14 | 6 | 3 | | | | 4 | | | | | | | | | 35 | 20 |
| 16 | 12 | 15 | 9 | 5 | | | | 3 | | | 3 | | | | | | 47 | 23 |
| 20 | 15 | 22 | 7 | 5 | | | | 6 | | | 5 | | | | | | 60 | 27 |
| 24 | 17 | 34 | 14 | 10 | | 1 | | 9 | | | 8 | | | | | | 93 | 30 |
| 28 | 6 | 11 | 7 | 9 | | 2 | | 3 | | | 2 | | | | | | 40 | 40 |
| 32 | 2 | 7 | 4 | 4 | | | | | | | 6 | | | | | | 23 | 43 |
| 36 | | 4 | 2 | 1 | | 1 | | 1 | | | 2 | | | | | | 11 | 45 |
| 40 | | | 2 | 3 | | | | 2 | | | | | | | | | 7 | 71 |
| 44 | | | | | | | | | | | | | | | | | | |
| 48 | | | | | | | | | | | | | | | | | | |
| 52 | | | | | | | | | | | | | | | | | | |
| 56 | | | | | | | | | | | | | | | | | | |
| 60 | | | | | | | | | | | | | | | | | | |
| Итого число стволов, шт. | 60 | 107 | 51 | 40 | 4 | | | 28 | | | 26 | | | | | | 316 | 98,0 |
| Итого, % от числа стволов | 19,0 | 33,9 | 16,1 | 12,6 | 1,3 | | | 8,8 | | | 8,2 | | | | | | 100 | 31,1 |
| Итого запас, кбм | 20,7 | 44,5 | 24,6 | 23,0 | 3,1 | | | 13,1 | | | 15,1 | | | | | | 144 | 54,3 |
| Итого, % от запаса | 14,4 | 30,9 | 16,9 | 16,0 | 2,2 | | | 9,1 | | | 10,5 | | | | | | 100 | 37,8 |

Примечание: НЗ - незаселенное, З - заселенное, О - отработанное вредителями.
Средняя по породе: Ель-3,25; Ель-2,62

Абрис участка
Абрис участка

М 1:10000

Квартал 3 выдел 1 площадь 6.0 га, Краснохолмское участковое лесничество



| № выдела | Ленты (круговые площадки) перече́та | | | | |
|--------------|-------------------------------------|----------|-----------|-----------|-------------|
| | № ленты площадки | Длина, м | Ширина, м | Радиус, м | Площадь, га |
| 1 | 1 | 430 | 10 | | 0,43 |
| 1 | 2 | 170 | 10 | | 0,17 |
| Итого | | | | | 0,6 |

| Номера точек | Координаты | Румбы линий | Длина, м |
|--------------|---------------------------|-------------|----------|
| 00 | 58°21'57.9"С 37°16'25.1"В | Юв 38 | 293 |
| 0 | 58°21'50.5"С 37°16'36.2"В | Юв 51 | 160 |
| 1 | 58°21'47.2"С 37°16'43.9"В | Св 90 | 50 |
| 2 | 58°21'47.2"С 37°16'47.0"В | Св 47 | 95 |
| 3 | 58°21'49.3"С 37°16'51.3"В | Юв 65 | 200 |
| 4 | 58°21'46.5"С 37°16'02.5"В | Юз 29 | 140 |
| 5 | 58°21'42.6"С 37°16'58.3"В | Сз 76 | 430 |
| 6 | 58°21'46.7"С 37°16'32.5"В | Св 9 | 135 |
| 7 | 58°21'51.0"С 37°16'33.7"В | Св 80 | 40 |

Условные обозначения _____

_____ границы участка

----- ленточный перечет

В 200 метровой зоне от границы участка водных объектов (нет, есть)

Исполнитель работ по проведению лесопатологического обследования:

Ф.И.О. Ермаков А.А

подпись _____



Дата составления документа 25.09.2019г.

телефон 321577