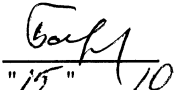


Приложение 2
к приказу Минприроды России
от 16.09.2016 № 480
Форма
"УТВЕРЖДАЮ"
Министр лесного хозяйства Тверской
области


"15" / 10 2019 г. Барышков В.В.

Акт
лесопатологического обследования № 3907
лесных насаждений Краснохолмского лесничества (лесопарка)
Тверской области (субъекта Российской Федерации)

Способ лесопатологического обследования: 1. Визуальный
2. Инструментальный

Место проведения

Участковое лесничество	Урочище (дача)	Квартал (кварталы)	Выдел (выделы)	Площадь, га
Краснохолмское		87	5	46,4(43,1)

Лесопатологическое обследование проведено на общей площади 43,1 га.

1. Визуальное лесопатологическое обследование.*

Наземное

Дистанционное

1.1. На площади 46,4 га фактическая таксационная характеристика лесного насаждения соответствует (не соответствует) таксационному описанию (нужное подчеркнуть).

Причины несоответствия _____

Список участков с выявленными несоответствиями приведен в приложении 1 к настоящему Акту.

1.2. Лесные насаждения с нарушенной и утраченной устойчивостью выявлены на площади 9,80 га:

Участковое лесничество	Урочище (дача)	Площадь, га		Причина ослабления (гибели)
		с нарушенной устойчивостью	с утраченной устойчивостью	
Краснохолмское			9,80	379(989)
				466,358,467
	Итого		9,80	

Состояние обследованных лесных насаждений приведено в приложениях 1.1-1.4 к Акту в зависимости от метода проведения ЛПО.

1.3. В обследованных лесных участках прогнозируется:

Прогноз	Площадь, га
Ослабление лесных насаждений	
Усыхание лесных насаждений различной степени	
Развитие очагов вредных организмов	

1.4. Обнаружено загрязнение лесного участка отходами и выбросами:

Промышленными

Бытовыми

Вид загрязнения	Размеры загрязнения			Объем, кубм	Площадь загрязнения
	длина, м	ширина, м	высота, м		

ЗАКЛЮЧЕНИЕ

Оценка текущего санитарного и лесопатологического состояния лесных насаждений, назначенные профилактические мероприятия по защите лесов, агитационные мероприятия:

В квартале № 87 выделе № 5 на площади 9,80 га участкового лесничества Краснохолмское

наблюдается усыхание насаждения вследствие развития стволовых и корневых гнилей, вызванных поражением деревьев ели раневым(язвенным) раком, корневой губкой, березы - опенком, осины - ложным осиновым трутовиком.

На части обследуемого выдела в 2013г проведена сплошная санитарная рубка пл.3,3га

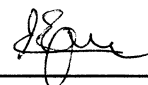
Необходимо проведение инструментального обследования

На остальной площади (33,3га) мероприятия не назначаются.

Исполнитель работ по проведению лесопатологического обследования:

ФИО _____ инженер-лесопатолог Ермаков А.А.

Подпись _____



Дата обследования _____ 31.07.2019г.

*Раздел включается в акт, в случае проведения лесопатологического обследования визуальным способом.

2. Инструментальное обследование лесного участка.*

2.1. Фактическая таксационная характеристика лесного насаждения соответствует
 (не соответствует) (нужное подчеркнуть) таксационному описанию. Причины несоответствия:

Ведомость лесных участков с выявленными несоответствиями таксационным описаниям
 приведена в приложении 1 к Акту.

2.2. Состояние насаждений: с нарушенной устойчивостью
 с утраченной устойчивостью

причины повреждения:
 Рак раневой (язвенный) ели, Губка корневая

Заселено (отработано) стволовыми вредителями:

Вид вредителя	Порода	Встречаемость (% заселенных деревьев)	Степень заселения (слабая, средняя, сильная)

Повреждено огнём:

Вид пожара	Порода	Состояние корневых лап		Состояние корневой шейки		Подсушивание луба	
		% поврежденных огнём корневых лап	% деревьев с данным повреждением	ожог корневой шейки по окружности (1/4; 2/4; 3/4; более 3/4)	% деревьев с данным повреждением	по окружности (1/4; 2/4; 3/4; более 3/4)	% деревьев с данным повреждением

Поражено болезнями:

Вид	Порода	Встречаемость (% поражённых деревьев)	Степень поражения (слабая, средняя, сильная)
Губка корневая	Ель	2	
Рак раневой (язвенный) ели	Ель	7	
Трутовик ложный осиновый	Осина	5	
Опенок	Береза	4	

2.3. Выборке подлежит 22 % деревьев, 25,6 % от запаса

в том числе:

ослабленных	_____ %	(причины назначения)	_____ ;			
сильно ослабленных	<u>8,2</u> %	(причины назначения)	358 ;			
усыхающих	<u>9,6</u> %	(причины назначения)	<table border="1"><tr><td>379</td><td>466</td><td>358</td></tr></table> ;	379	466	358
379	466	358				
свежего сухостоя	<u>0,7</u> %					
свежего ветровала:	_____ %					
свежего бурелома	_____ %					
старого ветровала:	<u>1,7</u> %					
старого бурелома	_____ %					
старого сухостоя	<u>5,4</u> %					
аварийных	_____ %					

379(989) - Рак раневой (язвенный) ели
 466 - Губка корневая
 358 - Трутовик ложный осиновый

2.4. Полнота лесного насаждения после уборки деревьев, подлежащих рубке, составит 0,4
 Критическая полнота для данной категории лесных насаждений составляет 0,5

Handwritten signature

ЗАКЛЮЧЕНИЕ

С целью предотвращения негативных процессов или снижения ущерба от их воздействия назначено:

Участковое лесничество	Урочище (дача)	Квартал	Выдел	Площадь выдела, га	Вид мероприятия	Площадь мероприятия, га	Порода	Запас на выдел, куб.м	Крайние сроки проведения
Краснохолмское		87	5	46,4	ССР	9,8	Е,Б,ОС	2654	2020

Ведомость перечета деревьев, назначенных в рубку, и лесного участка прилагаются (приложение 2 и 3 к Акту).

Меры по обеспечению возобновления:

искусственное лесовозобновление

Мероприятия, необходимые для предупреждения повреждения или поражения смежных насаждений

Своевременное проведение санитарно-оздоровительных мероприятий. Надзор за состоянием смежных насаждений

Сведения для расчета степени повреждения:

год образования старого сухостоя Прошлые года ;
основная причина повреждения древесины 379(989) ;
дата проведения обследований 31.07.2019г. ;

Исполнитель работ по проведению лесопатологического обследования:

ФИО Ермаков А.А.

Подпись



Должность инженер-лесопатолог

Организация Филиал ФБУ "Рослесозащита"-Центр защиты леса Тверской области"

* Раздел включается в акт в случае проведения лесопатологического обследования обследования инструментальным способом.

* 379(989) - Рак раневой (язвенный) ели

Результаты проведения лесопатологического обследования лесных насаждений за 31.07.2019г. г.

Субъект Российской Федерации Тверская область Лесничество (лесопарк) Краснохолмское
 Участковое лесничество Краснохолмское Урочища (лесная дача) Краснохолмское

Номер квартала	Номер выдела	Площадь выдела, га	Назначение леса	Категория защитных лесов	Номер лесопатологического выдела	Площадь лесопатологического выдела, га	Таксационная характеристика								Число деревьев на пробе, шт.	Распределение запаса насаждения по категориям состояния деревьев, %								Признаки повреждения деревьев	Доля поврежденных деревьев, %	Причина ослабления, повреждения	Подъемит рубке, %	Назначенные мероприятия									
							состав	порода	возраст	средняя высота, м	средний диаметр, см	тип леса	полнота	фонитет		запас, ком/га	без признаков ослабления	ослабленные	сильно ослабленные	выходящие	свежий сухой	старый сухой	свежий ветровал					старый ветровал	свежий бурем	старый бурем	ваширные деревья	Признаки повреждения деревьев	Доля поврежденных деревьев, %	Причина ослабления, повреждения	Подъемит рубке, %	Вид	Площадь, га
1	2	7	4	5	6	7	8	9	10	11	12	13	14	15	16	17	18	19	20	21	22	23	24	25	26	27	28	29	30	31	32	33	34	9,80	ССР	9,80	
87	5	46,4			1	9,80	5Е	75	24	24	24	ЕКПС	0,6	1	270	392	6,5	25,7	8,9	5,6	0,6	2,2	0,8				808	9,9	379	9,2	ССР	9,80					
																300	2,5	15,6	6,1	2,1	0,1	2,5	0,9				832	6,2	466	3,5							
																68		7,0	8,2	4,0		0,7					801	5,9	467	12,9							
																											820		358								
Итого																760	9,0	48,3	23,2	11,7	0,7	5,4	1,7					22,0		25,6	ССР	9,8					

Показатели, не соответствующие таксационному описанию отмечаются "**".
 Исполнитель работ по проведению лесопатологического обследования:

Ф.И.О. Ермаков А.А. Подпись [Подпись]
 Должность инженер-лесопатолог
 Организация Филиал ФБУ "Рослесозащита" - "Центр защиты леса Тверской области"
 Дата составления документа 25.09.2019г Телефон 32-15-77

379(989) - Рак раневой (хвальный) ели
 466 - Губка корневая
 467 - Опенок
 358 - Трутовик ложный осинный
 808 - Наличие на стволе под кроной раковых ран, язв, образований (>2/3 окр. ствола)
 832 - Наличие гнили
 801 - Наличие плодовых тел на стволе
 820 - Смолотечение

Приложение 1.1
к акту лесопатологического обследования

Результаты проведения лесопатологического обследования лесных насаждений за 31.07.2019г. г.

Субъект Российской Федерации Тверская область Лесничество (лесопарк) Краснохолмское
Участковое лесничество Краснохолмское Урочища (лесная дача) Краснохолмское

Номер квартала	Номер выдела	Площадь выдела, га	Лесовое назначение лесов	Категория защитных лесов	Номер лесопатологического выдела	Площадь лесопатологического выдела, га	Таксационная характеристика										Число деревьев на пробе, шт.	Распределение запаса насаждения по категориям состояния деревьев, %										Признаки повреждения деревьев	Доля поврежденных деревьев, %	Причина ослабления, повреждения	Подлежит рубке, %	Назначенные мероприятия						
							состав	порода	возраст	средняя высота, м	средний диаметр, см	тип леса	полнота	бонитет	запас, км/га	без признаков ослабления		ослабленные	сильно ослабленные	усыхающие	свежий сухостой	старый сухостой	свежий ветровал	старый ветровал	свежий бурелом	старый бурелом	аварийные деревья					Признаки повреждения деревьев	Доля поврежденных деревьев, %	Причина ослабления, повреждения	Подлежит рубке, %	вид	Площадь, га	
Итого																		25,0	45,0	27,0		1,0			2,0	3,0					2,0			33,3	33,30			
87	5	46,4			2	33,30	5	Е	75	24	24	Екис	0,6	1	270		10,0	25,0	13,0					1,0										1,0				
				0				3	Б	75	24						10,0	15,0	4,0					1,0	1,0													
								2	Ос								5,0	5,0	10,0																			

Показатели, не соответствующие таксационному описанию отмечаются "*".

Исполнитель работ по проведению лесопатологического обследования:

ФИО Ермаков А.А. Подпись 

Должность инженер-лесопатолог

Организация Филиал ФБУ "Рослесозащита" - "Центр защиты леса Тверской области"

Дата составления документа 25.09.2019г Телефон 32-15-77

**Ведомость перечета деревьев назначенных в рубку
Временная пробная площадь**

Субъект РФ Тверская область
Лесничество (лесопарк) Краснохолмское Краснохолмское
Квартал 87 Выдел 5 Площадь, 9,80 га,
Номер очага вредных организмов _____ Размер пробной площади 1,30 га,
Перечет ленточный перечет

Таксационная характеристика:

тип леса ЕКИС состав 5ЕЗБ2Ос возраст 75 бонитет 1
полнота 0,6 запас на га 270 возобновление: отсутствует

Время и причина ослабления насаждения: Прошлые года
9) - рак раневой (язвенный) ели, губка корневая, опенок, трутовик ложный осиновый, наличие на стволе под кроной раковых ран, язв, образований (>2/3 окр.ствола), наличие гнили, наличие плодовых тел на стволе, смолотечение

Тип очага вредных организмов: эпизодический, хронический (подчеркнуть)
Фаза развития очага: начальная, нарастания численности, собственно вспышка, кризис
(подчеркнуть)


Состояние лесного насаждения, намечаемые мероприятия: сильно ослабленное
ССР

Средневзвешенная категория состояния насаждения составляет 2,61

ССР - Сплошная санитарная рубка

Исполнитель работ по проведению лесопатологического обследования:

Дата составления документа: 25,09,2019г Телефон 32-15-77

ФИО Ермаков А.А. Подпись 
Должность инженер-лесопатолог
Организация Филиал ФБУ "Рослесозащита"- "Центр защиты леса Тверской области"

ВЕДОМОСТЬ ПЕРЕЧЕТА ДЕРЕВЬЕВ

Порода: Ель

Ступени толщины, см	Количество деревьев по категориям состояния, шт.																Всего деревьев по ступеням толщины	
	I	II	III	IV		V		VI			ветровал, бурелом			аварийные деревья			шт.	в том числе подлежат рубке, %
				НЗ	З	НЗ	З	НЗ	З	О	НЗ	З	О	НЗ	З	О		
1	2	3	4	5	6	7	8	9	10	11	12	13	14	15	16	17	18	19
8																		
12	6	9	3	2		2		4									26	31
16	13	28	9	6		3		5									64	22
20	14	48	12	8		1		6			3						92	20
24	22	68	15	11		2		4			2						124	15
28	6	31	11	8				2			1						59	19
32		12	8	3				1									24	17
36			2	1													3	33
40																		
44																		
48																		
52																		
56																		
60																		
Итого число стволов, шт.	61	196	60	39		8		22			6						392	75,0
Итого, % от числа стволов	8,0	25,8	7,9	5,1		1,1		2,9			0,8						52	9,9
Итого запас, кубм	22,7	90,3	32,2	19,6		2,0		7,6			2,7						177	31,9
Итого, % от запаса	6,5	25,7	8,9	5,6		0,6		2,2			0,8						50	9,2

Порода: Береза

Ступени толщины, см	Количество деревьев по категориям состояния, шт.																Всего деревьев по ступеням толщины	
	I	II	III	IV		V		VI			ветровал, бурелом			аварийные деревья			шт.	в том числе подлежат рубке, %
				НЗ	З	НЗ	З	НЗ	З	О	НЗ	З	О	НЗ	З	О		
1	2	3	4	5	6	7	8	9	10	11	12	13	14	15	16	17	18	19
8																		
12	11	22	6	6				8									53	15
16	6	16	5	2		2		12			4						47	38
20	8	38	10	2				9			4						71	18
24	9	54	16	6				5									90	6
28		19	11	3				1			2						36	8
32			2	1													3	
36																		
40																		
44																		
48																		
52																		
56																		
Итого число стволов, шт.	34	149	50	20		2		35			10						300	47,0
Итого, % от числа стволов	4,5	19,6	6,6	2,6		0,3		4,6			1,3						40	6,2
Итого запас, кубм	8,8	54,8	21,3	7,3		0,4		8,7			3,3						105	12,4
Итого, % от запаса	2,5	15,6	6,1	2,1		0,1		2,5			0,9						30	3,5

Порода: Осина

Ступени толщины, см	Количество деревьев по категориям состояния, шт.																Всего деревьев по ступеням толщины		
	I	II	III	IV		V		VI			ветровал, бурелом			аварийные деревья			шт.	в том числе подлежат рубке, %	
				НЗ	З	НЗ	З	НЗ	З	О	НЗ	З	О	НЗ	З	О			
1	2	3	4	5	6	7	8	9	10	11	12	13	14	15	16	17	18	19	
8																			
12																			
16																			
20								3										3	100
24				4				4										8	100
28		6	2	2														10	40
32		6	5	3														14	57
36		4	6	4														14	71
40		5	6															11	55
44		2	4	2														8	75
48																			
52																			
56																			
60																			
Итого число стволов, шт.		23	23	15				7										68	45,0
Итого, % от числа стволов		3,0	3,0	2,0				0,9										9	5,9
Итого запас, кбм		24,7	28,7	13,9				2,6										70	45,2
Итого, % от запаса		7,0	8,2	4,0				0,7										20	12,9

Итоговая

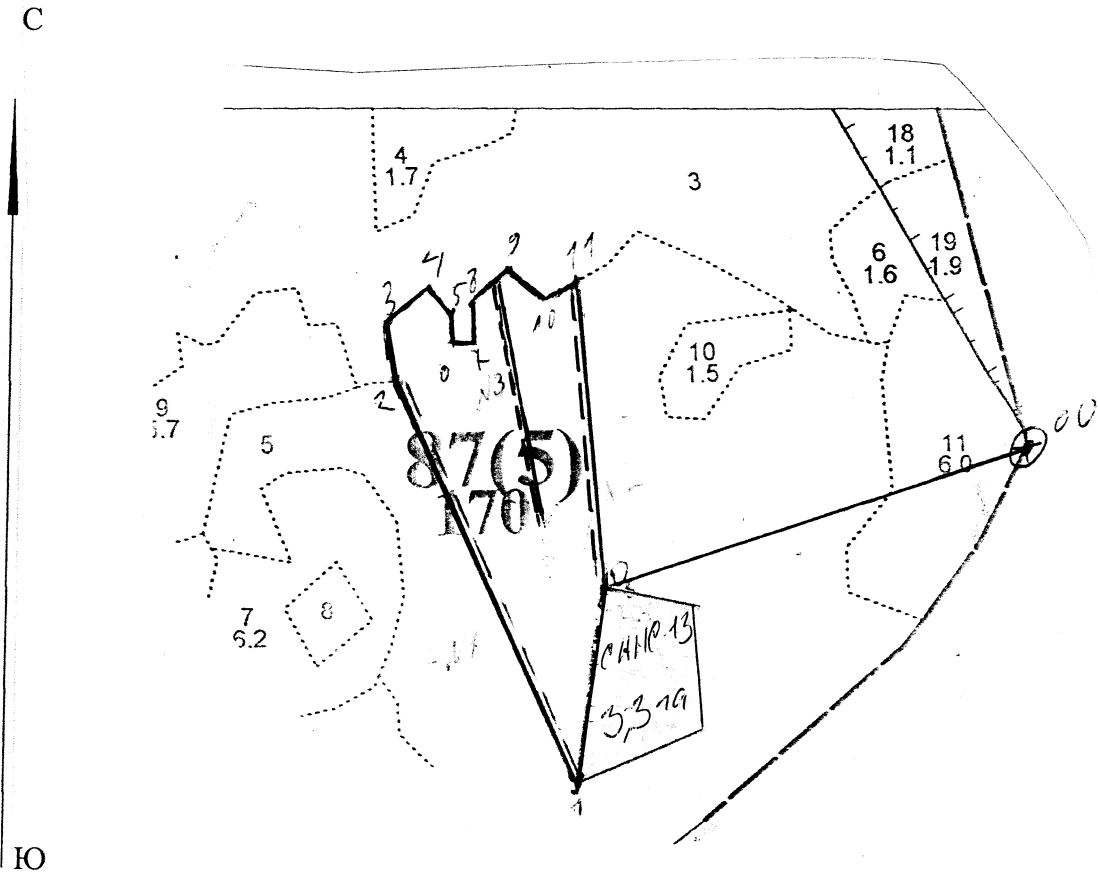
Ступени толщины, см	Количество деревьев по категориям состояния, шт.																Всего деревьев по ступеням толщины	
	I	II	III	IV		V		VI			ветровал, бурелом			аварийные деревья			шт.	в том числе подлежат рубке, %
				НЗ	З	НЗ	З	НЗ	З	О	НЗ	З	О	НЗ	З	О		
1	2	3	4	5	6	7	8	9	10	11	12	13	14	15	16	17	18	19
8																		
12	17	31	9	8		2		12									79	20
16	19	44	14	8		5		17			4						111	29
20	22	86	22	10		1		18			7						166	20
24	31	122	31	21		2		13			2						222	14
28	6	56	24	13				3			3						105	17
32		18	15	7				1									41	29
36		4	8	5													17	65
40		5	6														11	55
44		2	4	2													8	75
48																		
52																		
56																		
60																		
Итого число стволов, шт.	95	368	133	74		10		64			16						760	167,0
Итого, % от числа стволов	12,5	48,4	17,5	9,7		1,4		8,4			2,1						100	22,0
Итого запас, кубм	31,5	169,8	82,2	40,8		2,4		18,9			6,0						352	89,5
Итого, % от запаса	9,0	48,3	23,2	11,7		0,7		5,4			1,7						100	25,6

Примечание: НЗ - незаселенное, З - заселенное, О - отработанное вредителями.
Средняя по породе: Ель-2,48; Береза-2,61; Осина-2,92

Абрис участка
Абрис участка

М 1:10000

Квартал 87 выдел 5 площадь 9.8 га, выдел Краснохолмское участковое лесничество



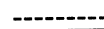
№ выдела	Ленты (круговые площадки) перече́та				
	№ ленты площадки	Длина, м	Ширина, м	Радиус, м	Площадь, га
5	1	570	10		0,57
5	2	400	10		0,4
5	3	330	10		0,33
Итого					1,3

Номера точек	Координаты	Румбы линий	Длина, м
00	58°12'20.3"С 37°03'13.6"В	Юз 83	651
0	58°12'17.4"С 37°02'34.0"В	Юз 10	250
1	58°12'08.9"С 37°02'31.1"В	Сз 21	570
2	58°12'26.2"С 37°02'18.7"В	Сз 6	80
3	58°12'28.8"С 37°02'18.2"В	Св 51	70
4	58°12'30.2"С 37°02'21.5"В	Юв 45	40
5	58°12'29.3"С 37°02'23.3"В	Юв 1	45
6	58°12'27.8"С 37°02'23.4"В	Св 88	30
7	58°12'27.9"С 37°02'25.2"В	Св 00	50
8	58°12'29.4"С 37°02'25.2"В	Св 43	65
9	58°12'31.0"С 37°02'28.0"В	Юв 50	70
10	58°12'29.5"С 37°02'31.3"В	Св 57	40
11	58°12'30.2"С 37°02'33.4"В	Юв 2	410

Условные обозначения



границы участка



ленточный перечет

В 200 метровой зоне от границы участка водных объектов (нет, есть)

Исполнитель работ по проведению лесопатологического обследования:

Ф.И.О. Ермаков А.А.

подпись

Дата составления документа 24.09.2019г.

телефон 321577