

Приложение 2  
к приказу Минприроды России  
от 16.09.2016 № 480

Форма  
"УТВЕРЖДАЮ"  
Министр лесного хозяйства Тверской  
области

Барышков В.В.  
"08" "11" 08 2019 г.

Акт  
лесопатологического обследования № 3353  
лесных насаждений Осташковского лесничества (лесопарка)  
Тверской области (субъекта Российской Федерации)

Способ лесопатологического обследования: 1. Визуальный   
2. Инструментальный

Место проведения

Участковое лесничество	Урочище (дача)	Квартал (кварталы)	Выдел (выделы)	Площадь, га
Осташковское	ООО "Ботовское"	30	9	26,6(22,0)

Лесопатологическое обследование проведено на общей площади 26,6 га.

1. Визуальное лесопатологическое обследование.\*

Наземное

Дистанционное

1.1. На площади 26,6 га фактическая таксационная характеристика лесного насаждения соответствует (не соответствует) таксационному описанию (нужное подчеркнуть).

Причины несоответствия \_\_\_\_\_

Список участков с выявленными несоответствиями приведен в приложении 1 к настоящему Акту.

1.2. Лесные насаждения с нарушенной и утраченной устойчивостью выявлены на площади 22,00 га:

Участковое лесничество	Урочище (дача)	Площадь, га		Причина ослабления (гибели)
		с нарушенной устойчивостью	с утраченной устойчивостью	
Осташковское	ООО "Ботовское"		22,00	466
				358,821,391
Итого		22,00		

Состояние обследованных лесных насаждений приведено в приложениях 1.1-1.4 к Акту в зависимости от метода проведения ЛПО.

1.3. В обследованных лесных участках прогнозируется:

Прогноз	Площадь, га
Ослабление лесных насаждений	
Усыхание лесных насаждений различной степени	
Развитие очагов вредных организмов	

1.4. Обнаружено загрязнение лесного участка отходами и выбросами:

Промышленными

Бытовыми

Вид загрязнения	Размеры загрязнения			Объем, кубм	Площадь загрязнения
	длина, м	ширина, м	высота, м		

**ЗАКЛЮЧЕНИЕ**

Оценка текущего санитарного и лесопатологического состояния лесных насаждений, назначенные профилактические мероприятия по защите лесов, агитационные мероприятия: В квартале № 30 выделе № 9 на площади 22,00 га участкового лесничества Осташковское наблюдается усыхание, осина повреждена трутовиком ложным осиновым, ель - корневой губкой, береза бактериальными заболеваниями. Так же насаждение повреждено ветровалом прошлых лет. Активного заражения деревьев 1-2 категории не выявлено. Развитие очага корневой губки не прогнозируется. Необходимо проведение инструментального обследования На остальной площади (4,60 га) повреждения отсутствуют, насаждение здоровое, мероприятия не назначаются.

Исполнитель работ по проведению лесопатологического обследования:

ФИО инженер-лесопатолог Брыкин О.О.

Подпись

Дата обследования

21.05.2019



\*Раздел включается в акт, в случае проведения лесопатологического обследования визуальным способом.

2. Инструментальное обследование лесного участка.\*

2.1. Фактическая таксационная характеристика лесного насаждения соответствует  
 (не соответствует) (нужное подчеркнуть) таксационному описанию. Причины несоответствия:

Ведомость лесных участков с выявленными несоответствиями таксационным описаниям  
 приведена в приложении 1 к Акту.

2.2. Состояние насаждений: с нарушенной устойчивостью   
 с утраченной устойчивостью

причины повреждения:

Губка корневая, Воздействия сильных ветров прошлых лет, повлекшие наклон более 10°, изгиб или  
 вывал деревьев

Заселено (отработано) стволовыми вредителями:

Вид вредителя	Порода	Встречаемость (% заселенных деревьев)	Степень заселения (слабая, средняя, сильная)

Повреждено огнём:

Вид пожара	Порода	Состояние корневых лап		Состояние корневой шейки		Подсушивание луба	
		% поврежденных огнём корней	% деревьев с данным повреждением см	ожог корневой шейки по окружности (1/4; 2/4; 3/4; более 3/4)	% деревьев с данным повреждением см	по окружности (1/4; 2/4; 3/4; более 3/4)	% деревьев с данным повреждением см

Поражено болезнями:

Вид	Порода	Встречаемость (% поражённых деревьев)	Степень поражения (слабая, средняя, сильная)
Губка корневая	Ель	27	средняя
Трутовик ложный осиновый	Осина	9	
Бактериальная водянка берёзы	Берёза	7	

2.3. Выборке подлежит 51,2 % деревьев, 49,9 % от запаса

в том числе:

ослабленных          %, (причины назначения) ;  
 сильно ослабленных 2,5 %, (причины назначения) ;  
 усыхающих 10,6 %, (причины назначения) ;  
 свежего сухостоя 16,2 %, ;  
 свежего ветровала: 6,0 %, ;  
 свежего бурелома          %, ;  
 старого ветровала:          %, ;  
 старого бурелома          %, ;  
 старого сухостоя 14,6 %, ;  
 аварийных          %.

	358	
466	358	391

358 - Трутовик ложный осиновый  
 466 - Губка корневая  
 358 - Трутовик ложный осиновый  
 391 - Бактериальные заболевания берёзы

2.4. Полнота лесного насаждения после уборки деревьев, подлежащих рубке, составит 0,3  
 Критическая полнота для данной категории лесных насаждений составляет 0,5

### ЗАКЛЮЧЕНИЕ

С целью предотвращения негативных процессов или снижения ущерба от их воздействия назначено:

Участковое лесничество	Урочище (дача)	Квартал	Выдел	Площадь выдела, га	Вид мероприятия	Площадь мероприятия, га	Порода	Запас на выдел, куб.м	Крайние сроки проведения
Остапковское	ООО "Ботовское"	30	9	26,6	ССР	7,7	Е.Б.ОС	2005	2020

Ведомость перечета деревьев, назначенных в рубку, и лесного участка прилагаются (приложение 2 и 3 к Акту).

Меры по обеспечению возобновления:

искусственное лесовозобновление

Мероприятия, необходимые для предупреждения повреждения или поражения смежных насаждений  
Своевременное проведение санитарно-оздоровительных мероприятий. Надзор за состоянием смежных насаждений

Сведения для расчета степени повреждения:

год образования старого сухостоя Прошлые года ;  
основная причина повреждения древесины 466 ;  
дата проведения обследований 21.05.2019 ;

Исполнитель работ по проведению лесопатологического обследования:

ФИО Брыкин О.О. Подпись 

Должность инженер-лесопатолог

Организация Филиал ФБУ "Рослесозащита"- "Центр защиты леса Тверской области"

\* Раздел включается в акт в случае проведения лесопатологического обследования обследования инструментальным способом.

\* 466 - Губка корневая

Приложение 1.1

к акту лесопатологического обследования

Результаты проведения лесопатологического обследования лесных насаждений за 21.05.2019 г.

Лесничество (лесопарк) Осташковское  
Урочища (лесная дача) ООО "Боговское"

Субъект Российской Федерации Тверская область  
Участковое лесничество Осташковское

Номер квартала	Номер выдела	Площадь выдела, га	Защитные леса	Лесное назначение лесов	Категория защитных лесов	лес, в 1, 2 и 3 зонах окр. сан. охр. местностей	Номер лесопатологического выдела	Площадь лесопатологического выдела, га	Таксационная характеристика										Число деревьев на пробе, шт.	Распределение запаса насаждения по категориям состояния деревьев, %										Признаки повреждения деревьев	Доля поврежденных деревьев, %	Причина ослабления, повреждения	Подлежит рубке, %	Назначенные мероприятия		
									состав	порода	возраст	средняя высота, м	средний диаметр, см	тип леса	полнота	бонитет	запас, км/га	без признаков ослабления		ослабленные	усыхающие	свежий сухостой	старый сухостой	свежий ветровал	старый ветровал	свежий бурелом	старый бурелом	аварийные деревья								
1	2	3	4	5	6	7	8	9	10	11	12	13	14	15	16	17	18	19	20	21	22	23	24	25	26	27	28	29	30	31	32	33	34	вн	Площадь, га	
30	9	26,6					1	7,70	6Е	120	36	ЕКРС	0,6	2	270	1536	8,8	8,5	12,2	8,8	10,3	8,6	4,9				820	35,7	466	32,6	ССР		7,70			
																413	2,9	3,9	4,1	4,0	3,7	3,3	0,4				206	6,3	821	7,4						
																330	2,7	3,0	2,5	1,8	2,2	2,7	0,7				153	9,2	358	9,9						
																											832									
		<b>Итого</b>														2279		14,4		15,4		18,8		14,6		16,2		14,6		6,0		51,2		49,9		

Показатели, не соответствующие таксационному описанию, отмечаются "ж"

Исполнитель работ по проведению лесопатологического обследования:

ФИО Брыкин О.О.

Должность инженер-лесопатолог

Организация Филиал ФБУ "Рослесозащита" - Центр защиты леса Тверской области

Дата составления документа 19.07.2019

Подпись

466 - Губка корневая

821 - Воздействие сильных ветров прошлых лет, повлекшие наклон более 10°, изгиб или вывал д.

358 - Трутовик ложный осиновый

391 - Бактериальные заболевания берёзы

820 - Смолоотечение

206 - Механические повреждения обрыв корней (вывал) прошлых лет

801 - Наличие плодовых тел на стволе

153 - Водяные побег

Ведомость перечета деревьев назначенных в рубку  
Временная пробная площадь

Субъект РФ Тверская область  
Лесничество (лесопарк) Осташковское Осташковское ООО "Ботовское"  
Квартал 30 Выдел 9 Площадь 7,70 га,  
Номер очага вредных организмов \_\_\_\_\_ Размер пробной площади 7,70 га,  
Перечет сплошной (подеревный) перечет

Таксационная характеристика:  
тип леса ЕКИС состав 6Е2Б2ОС возраст 120 бонитет 2  
полнота 0,6 запас на га 270 искусственное лесовозобновление

Время и причина ослабления насаждения: Прошлые года  
губка корневая, воздействия сильных ветров прошлых лет, повлекшие наклон более 10°, изгиб или вывал деревьев, трутовик ложный осиновый, бактериальные заболевания берёзы, смолотечение, механические повреждения обрыв корней (вывал) прошлых лет, наличие плодовых тел на стволе, водяные побеги, наличие

Тип очага вредных организмов: эпизодический, хронический (подчеркнуть)  
Фаза развития очага: начальная, нарастания численности, собственно вспышка, кризис  
(подчеркнуть)

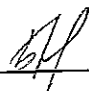
Состояние лесного насаждения, намечаемые мероприятия: сильно ослабленное  
ССР

Средневзвешенная категория состояния насаждения составляет 3,44

ССР - Сплошная санитарная рубка

Исполнитель работ по проведению лесопатологического обследования:

Дата составления документа: 19.07.2019 Телефон 32-15-77

ФИО Брыкин О.О. Подпись   
Должность инженер-лесопатолог  
Организация Филиал ФБУ "Рослесозащита" - "Центр защиты леса Тверской области"

ВЕДОМОСТЬ ПЕРЕЧЕТА ДЕРЕВЬЕВ

Порода: Ель		Количество деревьев по категориям состояния, шт.															Всего деревьев по ступеням толщины		
Ступени толщины, см		I	II	III	IV		V		VI			ветровал, бурелом			аварийные деревья			шт.	в том числе подлежат рубке, %
					НЗ	З	НЗ	З	НЗ	З	О	НЗ	З	О	НЗ	З	О		
		2	3	4	5	6	7	8	9	10	11	12	13	14	15	16	17	18	19
1																		135	56
8		22	20	18	21			20			19							196	44
12		19	38	52	19			26			31							266	51
16		41	41	49	35			40			48							212	50
20		35	35	36	33			35			25							176	53
24		34	21	28	24			24			23							123	66
28		9	12	21	19			23			29							125	50
32		23	21	18	9			30			15							64	72
36		4	5	9	13			18			10							51	73
40		5	4	5	11			15			9							43	60
44		2	8	7	5			10			7							40	40
48		9	1	14	6			2			6							27	63
52		2	2	6	5			3			5							23	39
56		5	2	7	2			4			2							21	52
60		4	3	3	4			2			3								
Итого число стволов, шт.		219	222	281	210		255		234			115						1536	814,0
Итого, % от числа стволов		9,6	9,7	12,3	9,2		11,2		10,3			5,0						67	35,7
Итого запас, кбм		177,0	169,4	243,8	176,6		205,5		173,2			98,8						1244	654,1
Итого, % от запаса		8,8	8,5	12,2	8,8		10,3		8,6			4,9						62	32,6

Порода: Береза		Количество деревьев по категориям состояния, шт.															Всего деревьев по ступеням толщины		
Ступени толщины, см		I	II	III	IV		V		VI			ветровал, бурелом			аварийные деревья			шт.	в том числе подлежат рубке, %
					НЗ	З	НЗ	З	НЗ	З	О	НЗ	З	О	НЗ	З	О		
		2	3	4	5	6	7	8	9	10	11	12	13	14	15	16	17	18	19
1																			
8																			
12																		12	17
16		2	3	5			2											26	8
20		5	9	5	5				2									44	30
24		6	6	15	4			9			2		2					58	33
28		7	11	14	7			10			9							74	43
32		5	15	11	11			17			13		2					65	52
36		4	6	9	12			12			22							61	38
40		9	6	11	12			11			10		2					39	38
44		5	8	6	5			9			6							11	9
48		3	2	1	4							1						9	22
52			2	3	2			2										9	
56		3	2	2	2														
Итого число стволов, шт.		50	72	83	65		72		64			7						413	143,0
Итого, % от числа стволов		2,2	3,2	3,6	2,9		3,2		2,8			0,3						18	6,3
Итого запас, кбм		58,4	77,4	82,7	79,6		74,4		66,7			7,5						447	148,6
Итого, % от запаса		2,9	3,9	4,1	4,0		3,7		3,3			0,4						22	7,4

БН

Порода: Осина		Количество деревьев по категориям состояния, шт.															Всего деревьев по ступеням толщины		
Ступени толщины, см		I	II	III	IV		V		VI			ветровал, бурелом			аварийные деревья			шт.	в том числе подлежат рубке, %
					НЗ	З	НЗ	З	НЗ	З	О	НЗ	З	О	НЗ	З	О		
1	2	3	4	5	6	7	8	9	10	11	12	13	14	15	16	17	18	19	
8								1									6	17	
12	2	3						1									6	17	
16	3	2						4			2						25	72	
20	5	2	6	4		2		4			3						52	58	
24	12	10	9	8		4		6			4						70	71	
28	11	9	12	12		14		8			4						71	72	
32	7	13	15	12		16		6			2						51	59	
36	11	10	10	4		5		11									28	50	
40	4	10	2	4		4		2			2						8	88	
44		1	1					4			2						7	29	
48	3	2						2									2	50	
52	1					1											4	100	
56			1					3											
60																			
Итого число стволов, шт.	59	62	56	44		46		48			15						330	209,0	
Итого, % от числа стволов	2,6	2,7	2,5	1,9		2,0		2,1			0,7						15	9,2	
Итого запас, кубм	53,4	60,9	50,2	36,7		43,6		54,9			14,0						314	199,4	
Итого, % от запаса	2,7	3,0	2,5	1,8		2,2		2,7			0,7						16	9,9	

AL



Итоговая																	Всего деревьев по ступеням толщины	
Ступени толщины, см	Количество деревьев по категориям состояния, шт.															шт.	в том числе подлежат рубке, %	
	I	II	III	IV		V		VI			ветровал, бурелом			аварийные деревья				
				НЗ	З	НЗ	З	НЗ	З	О	НЗ	З	О	НЗ	З			О
2	3	4	5	6	7	8	9	10	11	12	13	14	15	16	17	18	19	
1	22	20	18	21		20		19			15					135	56	
8	21	41	52	19		26		32			11					202	44	
12	46	46	54	35		42		49			12					284	49	
16	45	46	47	42		37		31			15					263	48	
20	52	37	52	36		37		31			27					272	50	
24	27	32	47	38		47		46			14					251	60	
28	35	49	44	32		63		34			13					270	54	
32	19	21	28	29		35		43			5					180	61	
36	18	20	18	27		30		21			6					140	53	
40	7	17	14	10		19		17			6					90	53	
44	15	5	15	10		2		8			3					58	33	
48	3	4	9	7		6		5			4					38	53	
52	8	4	10	4		4		5			1					36	36	
56	5	5	4	5		2		3			2					26	42	
60																		
Итого число стволов, шт.	328	356	420	319		373		346			137						2279	1166,0
Итого, % от числа стволов	14,4	15,6	18,4	14,0		16,4		15,2			6,0						100	51,2
Итого запас, кбм	288,8	307,7	376,7	292,9		323,5		294,8			120,3						2005	1002,1
Итого, % от запаса	14,4	15,4	18,8	14,6		16,2		14,6			6,0						100	49,9

Примечание: НЗ - незаселенное, З - заселенное, О - отработанное вредителями.  
Средняя по породе: Ель-3,49; Береза-3,41; Осина-3,3

2. Инструментальное обследование лесного участка.\*

2.1. Фактическая таксационная характеристика лесного насаждения соответствует  
 (не соответствует) (нужное подчеркнуть) таксационному описанию. Причины несоответствия:

Ведомость лесных участков с выявленными несоответствиями таксационным описаниям  
 приведена в приложении 1 к Акту.

2.2. Состояние насаждений: с нарушенной устойчивостью   
 с утраченной устойчивостью

причины повреждения:

Губка корневая, Воздействия сильных ветров прошлых лет, повлекшие наклон более 10°, изгиб или  
 вывал деревьев

Заселено (отработано) стволовыми вредителями:

Вид вредителя	Порода	Встречаемость (% заселенных деревьев)	Степень заселения (слабая, средняя, сильная)

Повреждено огнём:

Вид пожара	Порода	Состояние корневых лап		Состояние корневой шейки		Подсушивание луба	
		% поврежденных огнём корней	% деревьев с данным повреждением см	ожог корневой шейки по окружности (1/4; 2/4; 3/4; более 3/4)	% деревьев с данным повреждением см	по окружности (1/4; 2/4; 3/4; более 3/4)	% деревьев с данным повреждением см

Поражено болезнями:

Вид	Порода	Встречаемость (% поражённых деревьев)	Степень поражения (слабая, средняя, сильная)
Губка корневая	Ель	27	средняя
Трутовик ложный осиновый	Осина	10	слабая
Бактериальная водянка берёзы	Берёза	6	

2.3. Выборке подлежит 50,1 % деревьев, 50,3 % от запаса

в том числе:

ослабленных          %, (причины назначения) ;  
 сильно ослабленных 3,2 %, (причины назначения) ;  
 усыхающих 11,2 %, (причины назначения) ;  
 свежего сухостоя 15,8 %, ;  
 свежего ветровала: 6,0 %, ;  
 свежего бурелома          %, ;  
 старого ветровала:          %, ;  
 старого бурелома          %, ;  
 старого сухостоя 14,1 %, ;  
 аварийных          %.

358		
466	358	391

358 - Трутовик ложный осиновый

466 - Губка корневая

358 - Трутовик ложный осиновый

391 - Бактериальные заболевания берёзы

2.4. Полнота лесного насаждения после уборки деревьев, подлежащих рубке, составит 0,3  
 Критическая полнота для данной категории лесных насаждений составляет 0,5

BR

### ЗАКЛЮЧЕНИЕ

С целью предотвращения негативных процессов или снижения ущерба от их воздействия назначено:

Участковое лесничество	Урочище (дача)	Квартал	Выдел	Площадь выдела, га	Вид мероприятия	Площадь мероприятия, га	Порода	Запас на выдел, куб.м	Крайние сроки проведения
Осташковское	ООО "Ботовское"	30	9	26,6	ССР	8,1	Б,Б,ОС	2062	2020

Ведомость перечета деревьев, назначенных в рубку, и лесного участка прилагаются (приложение 2 и 3 к Акту).

Меры по обеспечению возобновления:

искусственное лесовозобновление

Мероприятия, необходимые для предупреждения повреждения или поражения смежных насаждений

Своевременное проведение санитарно-оздоровительных мероприятий. Надзор за состоянием смежных насаждений

Сведения для расчета степени повреждения:

год образования старого сухостоя Прошлые года ;  
основная причина повреждения древесины 466 ;  
дата проведения обследований 21.05.2019 ;

Исполнитель работ по проведению лесопатологического обследования:

ФИО Брыкин О.О. Подпись 

Должность инженер-лесопатолог

Организация Филиал ФБУ "Рослесозащита"- "Центр защиты леса Тверской области"

\* Раздел включается в акт в случае проведения лесопатологического обследования обследования инструментальным способом.

\* 466 - Губка корневая

21.05.2019 г.

Результаты проведения лесопатологического обследования лесных насаждений за

Осташковское  
Лесничество (лесопарк)  
Урочища (лесная дача)  
"ООО 'Ботовское'"

Тверская область  
Осташковское

Субъект Российской Федерации  
Участковое лесничество

№ квартала	№ выдела	Площадь выдела, га	№ выдела лесопатологического выдела	Площадь лесопатологического выдела, га	Таксационная характеристика								Число деревьев на пробе, шт.	Распределение запаса насаждения по категориям состояния деревьев, %								Признаки повреждения деревьев	Доля поврежденных деревьев, %	Причина ослабления, повреждения	Подлежит рубке, %	Назначение мероприятия							
					состав	порода	возраст	средняя высота, м	средний диаметр, см	тип леса	полнота	фонит		запас, ком/га	без признаков ослабления	ослабленные	сильно ослабленные	урчающие	свежий сухостой	старый сухостой	свежий ветровал						старый ветровал	свежий бурелом	старый бурелом	аварийные деревья			
1	2	8,10	7	7	8	9	10	11	12	13	14	15	16	17	18	19	20	21	22	23	24	25	26	27	28	29	30	31	32	33	34	Площадь, га	
30	9	26,6	2	2	6Б	120	26	36	36	ЕКИС	0,6	2	270	1573	8,3	9,2	10,4	9,4	9,8	8,3	4,8				820	34,5	466	32,3	ССР	8,10			
					2Б									422	3,3	3,8	4,2	3,9	3,6	3,2	0,4				206	6,1	821	7,2					
					2ЮС									338	3,6	3,0	3,2	1,8	2,4	2,6	0,8				153	9,5	391	10,8					
																									832								
Итого														2353	15,2	16,0	17,8	15,1	15,8	14,1	6,0						50,1					50,3	

Показатели, не соответствующие таксационному описанию отмечаются "\*".

Исполнитель работ по проведению лесопатологического обследования:

Брянкин О.О. Подпись

инженер-лесопатолог

Филиал ФБУ "Рослесозащита", "Центр защиты леса Тверской области"

Дата составления документа 19.07.2019 Телефон 32-15-77

466 - Губка корневаи

821 - Воздействия сильных ветров прошлых лет, повлекшие наклон более 10°, изгиб или вывал д

358 - Трутовик ложный осиноый

391 - Бактериальные заболевания березы

820 - Смолоотечение

206 - Механические повреждения обрыв корней (вывал) прошлых лет

801 - Наличие плодовых тел на стволе

153 - Воляные побуги

**Ведомость перечета деревьев назначенных в рубку  
Временная пробная площадь**

Субъект РФ Тверская область  
Лесничество (лесопарк) Осташковское Осташковское ООО "Ботовское"  
Квартал 30 Выдел 9 Площадь, 8,10 га,  
Номер очага вредных организмов \_\_\_\_\_ Размер пробной площади 8,10 га,  
Перечет сплошной (подеревный) перечет

Таксационная характеристика:

тип леса ЕКИС состав 6Е2Б2ОС возраст 120 бонитет 2  
полнота 0,6 запас на га 270 искусственное лесовозобновление

Время и причина ослабления насаждения: Прошлые года  
губка корневая, воздействия сильных ветров прошлых лет, повлекшие наклон более 10°, изгиб или вывал деревьев, трутовик ложный осиновый, бактериальные заболевания берёзы, смолотечение, механические повреждения обрыв корней (вывал) прошлых лет, наличие плодовых тел на стволе, водяные побеги, наличие

Тип очага вредных организмов: эпизодический, хронический (подчеркнуть)  
Фаза развития очага: начальная, нарастания численности, собственно вспышка, кризис (подчеркнуть)

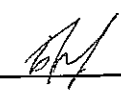
Состояние лесного насаждения, намечаемые мероприятия: сильно ослабленное  
ССР

Средневзвешенная категория состояния насаждения составляет 3,40

ССР - Сплошная санитарная рубка

Исполнитель работ по проведению лесопатологического обследования:

Дата составления документа: 19.07.2019 Телефон 32-15-77

ФИО Брыкин О.О. Подпись   
Должность инженер-лесопатолог  
Организация Филиал ФБУ "Рослесозащита"- "Центр защиты леса Тверской области"

ВЕДОМОСТЬ ПЕРЕЧЕТА ДЕРЕВЬЕВ

Порода: Ель		Количество деревьев по категориям состояния, шт.															Всего деревьев по ступеням толщины		
Ступени толщины, см		I	II	III	IV		V		VI			ветровал, бурелом			аварийные деревья			шт.	в том числе подлежат рубке, %
					НЗ	З	НЗ	З	НЗ	З	О	НЗ	З	О	НЗ	З	О		
		2	3	4	5	6	7	8	9	10	11	12	13	14	15	16	17	18	19
1																		151	50
8		28	30	18	21			20			19							223	42
12		19	48	62	26			26			31							217	51
16		36	32	39	35			25			38							228	46
20		40	41	41	33			35			25							183	53
24		34	24	28	28			24			23							141	65
28		9	12	28	30			23			29							130	48
32		23	21	23	9			30			15							74	65
36		4	8	14	15			18			10							54	72
40		5	4	6	13			15			9							40	58
44		2	8	7	5			7			7							24	54
48		6	1	4	6			2			3							27	63
52		2	4	4	5			3			5							27	41
56		5	4	7	2			4			4							19	58
60		3	3	2	4			2			3								
Итого число стволов, шт.		222	249	290	236		238		223			115						1573	812,0
Итого, % от числа стволов		9,4	10,6	12,3	10,0		10,1		9,5			4,9						67	34,5
Итого запас, кубм		170,7	189,8	220,6	193,5		201,2		170,9			98,8						1246	664,4
Итого, % от запаса		8,3	9,2	10,4	9,4		9,8		8,3			4,8						60	32,3

Порода: Береза		Количество деревьев по категориям состояния, шт.															Всего деревьев по ступеням толщины		
Ступени толщины, см		I	II	III	IV		V		VI			ветровал, бурелом			аварийные деревья			шт.	в том числе подлежат рубке, %
					НЗ	З	НЗ	З	НЗ	З	О	НЗ	З	О	НЗ	З	О		
		2	3	4	5	6	7	8	9	10	11	12	13	14	15	16	17	18	19
1																			
8																			
12																		12	17
16		2	3	5			2											26	8
20		5	9	5	5				2									44	30
24		6	6	15	4		9		2			2						58	33
28		7	11	14	7		10		9									74	43
32		5	15	11	11		17		13			2						68	50
36		4	6	12	12		12		22									61	38
40		9	6	11	12		11		10			2						45	33
44		11	8	6	5		9		6									11	9
48		3	2	1	4							1						9	22
52			2	3	2		2											9	
56		3	2	2	2														
Итого число стволов, шт.		56	72	86	65		72		64			7						422	143,0
Итого, % от числа стволов		2,4	3,1	3,7	2,8		3,1		2,7			0,3						18	6,1
Итого запас, кубм		68,9	77,4	86,0	79,6		74,4		66,7			7,5						461	148,6
Итого, % от запаса		3,3	3,8	4,2	3,9		3,6		3,2			0,4						22	7,2

Порода: Осина		Количество деревьев по категориям состояния, шт.															Всего деревьев по ступеням толщины		
Ступени толщины, см	I	II	III	IV		V		VI			ветровал, бурелом			аварийные деревья			шт.	в том числе подлежат рубке, %	
				НЗ	З	НЗ	З	НЗ	З	О	НЗ	З	О	НЗ	З	О			
1	2	3	4	5	6	7	8	9	10	11	12	13	14	15	16	17	18	19	
8																		6	17
12	2	3						1										6	17
16	3	2						1										25	72
20	5	2	6	4		2		4			2							52	58
24	12	10	9	8		4		6			3							68	71
28	11	9	12	12		14		6			4							74	68
32	11	13	15	12		16		4			3							58	64
36	11	10	10	4		9		13			1							48	50
40	14	10	12	4		4		2			2							8	88
44		1	1					4			2							7	29
48	3	2						2										2	50
52	1					1												4	100
56			1					3											
60																			
Итого число стволов, шт.	73	62	66	44		50		46			17						358	223,0	
Итого, % от числа стволов	3,1	2,6	2,8	1,9		2,1		2,0			0,7						15	9,5	
Итого запас, кубм	73,3	60,9	66,2	36,7		48,8		54,1			16,3						356	222,1	
Итого, % от запаса	3,6	3,0	3,2	1,8		2,4		2,6			0,8						17	10,8	

6/8

Итоговая

Ступени толщины, см	Количество деревьев по категориям состояния, шт.															Всего деревьев по ступеням толщины		
	I	II	III	IV		V		VI			ветровал, бурелом			аварийные деревья			шт.	в том числе подлежат рубке, %
				НЗ	З	НЗ	З	НЗ	З	О	НЗ	З	О	НЗ	З	О		
	2	3	4	5	6	7	8	9	10	11	12	13	14	15	16	17	18	19
1																	151	50
8	28	30	18	21		20		19			15						229	41
12	21	51	62	26		26		32			11						235	48
16	41	37	44	35		27		39			12						279	45
20	50	52	52	42		37		31			15						279	50
24	52	40	52	40		37		31			27						267	60
28	27	32	54	49		47		44			14						278	52
32	39	49	49	32		63		32			14						200	60
36	19	24	36	31		39		45			6						163	53
40	28	20	29	29		30		21			6						93	48
44	13	17	14	10		16		17			6						42	38
48	12	5	5	10		2		5			3						38	53
52	3	6	7	7		6		5			4						40	38
56	8	6	10	4		4		7			1						24	46
60	4	5	3	5		2		3			2							
Итого число стволов, шт.	351	383	442	345		360		333			139						2353	1178,0
Итого, % от числа стволов	14,9	16,3	18,8	14,7		15,3		14,2			5,9						100	50,1
Итого запас, кубм	312,9	328,1	372,8	309,8		324,4		291,7			122,6						2062	1035,1
Итого, % от запаса	15,2	16,0	17,8	15,1		15,8		14,1			6,0						100	50,3

Примечание: НЗ - незаселенное, З - заселенное, О - отработанное вредителями.  
Средняя по породе: Ель-3,49; Береза-3,35; Осина-3,19



2. Инструментальное обследование лесного участка.\*

2.1. Фактическая таксационная характеристика лесного насаждения соответствует  
(не соответствует) (нужное подчеркнуть) таксационному описанию. Причины несоответствия:

Ведомость лесных участков с выявленными несоответствиями таксационным описаниям приведена в приложении 1 к Акту.

2.2. Состояние насаждений: с нарушенной устойчивостью   
с утраченной устойчивостью

причины повреждения:

Губка корневая, Воздействия сильных ветров прошлых лет, повлекшие наклон более 10°, изгиб или вывал деревьев

Заселено (отработано) стволовыми вредителями:

Вид вредителя	Порода	Встречаемость (% заселенных деревьев)	Степень заселения (слабая, средняя, сильная)

Повреждено огнём:

Вид пожара	Порода	Состояние корневых лап		Состояние корневой шейки		Подсушивание луба	
		% поврежденных огнём корней	% деревьев с данным повреждением	ожег корневой шейки по окружности (1/4; 2/4; 3/4; более 3/4)	% деревьев с данным повреждением	по окружности (1/4; 2/4; 3/4; более 3/4)	% деревьев с данным повреждением

Поражено болезнями:

Вид	Порода	Встречаемость (% поражённых деревьев)	Степень поражения (слабая, средняя, сильная)
Губка корневая	Ель	25	средняя
Трутовик ложный осиновый	Осина	12	слабая
Бактериальная водянка берёзы	Берёза	6	

2.3. Выборке подлежат 52,3 % деревьев, 51,4 % от запаса

в том числе:

ослабленных        %, (причины назначения)        ;  
 сильно ослабленных 3,4 %, (причины назначения)        ;  
 усыхающих 8,6 %, (причины назначения)        ;  
 свежего сухостоя 19,2 %,  
 свежего ветровала: 6,8 %,  
 свежего бурелома        %,  
 старого ветровала:        %,  
 старого бурелома        %,  
 старого сухостоя 13,4 %,  
 аварийных        %.

358		
466	358	391

358 - Трутовик ложный осиновый

466 - Губка корневая

358 - Трутовик ложный осиновый

391 - Бактериальные заболевания берёзы

2.4. Полнота лесного насаждения после уборки деревьев, подлежащих рубке, составит 0,3  
Критическая полнота для данной категории лесных насаждений составляет 0,5



## ЗАКЛЮЧЕНИЕ

С целью предотвращения негативных процессов или снижения ущерба от их воздействия назначено:

Участковое лесничество	Урочище (дача)	Квартал	Выдел	Площадь выдела, га	Вид мероприятия	Площадь мероприятия, га	Порода	Запас на выдел, куб.м	Крайние сроки проведения
Остапковское	ООО "Боговское"	30	9	26,6	ССР	6,2	Б,Б,ОС	2028	2020

Ведомость перечета деревьев, назначенных в рубку, и лесного участка прилагаются (приложение 2 и 3 к Акту).

Меры по обеспечению возобновления:

искусственное лесовозобновление

Мероприятия, необходимые для предупреждения повреждения или поражения смежных насаждений

Своевременное проведение санитарно-оздоровительных мероприятий. Надзор за состоянием смежных насаждений

Сведения для расчета степени повреждения:

год образования старого сухостоя Прошлые года ;  
основная причина повреждения древесины 466 ;  
дата проведения обследований 21.05.2019 ;

Исполнитель работ по проведению лесопатологического обследования:

ФИО Брыкин О.О. Подпись 

Должность инженер-лесопатолог

Организация Филиал ФБУ "Рослесозащита"- "Центр защиты леса Тверской области"

\* Раздел включается в акт в случае проведения лесопатологического обследования обследования инструментальным способом.

\* 466 - Губка корневая



**Ведомость перечета деревьев назначенных в рубку  
Временная пробная площадь**

Субъект РФ Тверская область  
Лесничество (лесопарк) Осташковское Осташковское ООО "Ботовское"  
Квартал 30 Выдел 9 Площадь, 6,20 га,  
Номер очага вредных организмов \_\_\_\_\_ Размер пробной площади 6,20 га,  
Перечет сплошной (подеревный) перечет

Таксационная характеристика:

тип леса ЕКИС состав 6Е2Б2ОС возраст 120 бонитет 2  
полнота 0,6 запас на га 270 искусственное лесовозобновление

Время и причина ослабления насаждения: Прошлые года  
губка корневая, воздействия сильных ветров прошлых лет, повлекшие наклон более 10°, изгиб или вывал деревьев, трутовик ложный осиновый, бактериальные заболевания берёзы, смолотечение, механические повреждения обрыв корней (ывал) прошлых лет, наличие плодовых тел на стволе, водяные побеги, наличие

Тип очага вредных организмов: эпизодический, хронический (подчеркнуть)  
Фаза развития очага: начальная, нарастания численности, собственно вспышка, кризис  
(подчеркнуть)

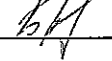
Состояние лесного насаждения, намечаемые мероприятия: сильно ослабленное  
ССР

Средневзвешенная категория состояния насаждения составляет 3,45

ССР - Сплошная санитарная рубка

Исполнитель работ по проведению лесопатологического обследования:

Дата составления документа: 19.07.2019 Телефон 32-15-77

ФИО Брыкин О.О. Подпись   
Должность инженер-лесопатолог  
Организация Филиал ФБУ "Рослесозащита" - "Центр защиты леса Тверской области"

## ВЕДОМОСТЬ ПЕРЕЧЕТА ДЕРЕВЬЕВ

Порода: Ель		Количество деревьев по категориям состояния, шт.															Всего деревьев по ступеням толщины										
Ступени толщины, см		I			II			III			IV			V			VI			ветровал, бурелом			аварийные деревья			шт.	в том числе подлежат рубке, %
1	2	3	4	5	6	7	8	9	10	11	12	13	14	15	16	17	18	19									
8	28	27	18	11		10		19			15						128	43									
12	19	30	42	26		16		31			11						175	48									
16	13	32	13	33		18		18			12						139	58									
20	20	26	28	40		25		26			13						178	58									
24	24	24	28	18		24		23			22						163	53									
28	9	12	18	18		28		19			10						114	66									
32	13	21	13	11		20		15			9						102	54									
36	14	18	8	9		28		20			10						107	63									
40	3	4	6	5		8		9			2						37	65									
44	10	4	13	3		4		3			2						39	31									
48	6	6	3	2		11		2			5						35	57									
52	11	2	3	3		1		4			2						26	38									
56	6	2	5	1		5		6			5						30	57									
60	2	5	2	4		7		2			2						24	63									
Итого число стволов, шт.	180	220	203	188			208			199			122					1320	717,0								
Итого, % от числа стволов	8,6	10,5	9,7	9,0			9,9			9,5			5,8					63	34,3								
Итого запас, кубм	178,7	184,7	163,6	136,9			221,3			162,6			112,6					1160	633,4								
Итого, % от запаса	8,8	9,1	7,9	6,8			10,9			8,0			5,6					57	31,3								

Порода: Береза		Количество деревьев по категориям состояния, шт.															Всего деревьев по ступеням толщины										
Ступени толщины, см		I			II			III			IV			V			VI			ветровал, бурелом			аварийные деревья			шт.	в том числе подлежат рубке, %
1	2	3	4	5	6	7	8	9	10	11	12	13	14	15	16	17	18	19									
8																											
12																											
16	2	3	5			2											12	17									
20	5	9	5	5				2									26	8									
24	6	6	15	4		9		2			2						44	30									
28	7	5	14	7		10		9									52	37									
32	5	7	11	11		5		13			2						54	37									
36	4	3	6	12		6		5									36	31									
40	9	18	6	12		22		10			2						79	43									
44	5	4	6	5		9		6									35	43									
48	3	2	1	4							1						11	9									
52	5	2	3	12		7											29	24									
56	3	5	2	2													12										
Итого число стволов, шт.	55	66	75	75			70			47			7					395	124,0								
Итого, % от числа стволов	2,6	3,2	3,6	3,6			3,3			2,2			0,3					19	5,9								
Итого запас, кубм	71,7	83,2	72,3	106,1			86,4			48,0			7,5					475	141,9								
Итого, % от запаса	3,5	4,1	3,6	5,2			4,3			2,4			0,4					24	7,1								

Порода: Осина

Степени толщины, см	Количество деревьев по категориям состояния, шт.																Всего деревьев по ступеням толщины	
	I	II	III	IV		V		VI			ветровал, бурелом			аварийные деревья			шт.	в том числе подлежат рубке, %
				НЗ	З	НЗ	З	НЗ	З	О	НЗ	З	О	НЗ	З	О		
1	2	3	4	5	6	7	8	9	10	11	12	13	14	15	16	17	18	19
8																		
12	2	3						1									6	17
16	3	2						1									6	17
20	5	2	6	4		2		4			2						25	72
24	6	10	15	8		4		6			3						52	69
28	11	9	12	12		14		6			4						68	71
32	5	13	15	12		16		10			3						74	76
36	11	5	10	4		14		13			1						58	72
40	10	10	12	4		8		2			2						48	58
44	8	1	1			10		4			2						26	65
48	3	2						2									7	29
52	1					1											2	50
56			1					3									4	100
60																		
Итого число стволов, шт.	65	57	72	44		69		52			17						376	254,0
Итого, % от числа стволов	3,1	2,7	3,4	2,1		3,3		2,5			0,8						18	12,1
Итого запас, кубм	74,2	54,4	69,1	36,7		81,8		60,0			16,3						393	263,9
Итого, % от запаса	3,7	2,7	3,4	1,8		4,0		3,0			0,8						19	13,0

## Итоговая

Ступени толщины, см	Количество деревьев по категориям состояния, шт.																Всего деревьев по ступеням толщины	
	I	II	III	IV		V		VI			ветровал, бурелом			аварийные деревья			шт.	в том числе подлежат рубке, %
				НЗ	З	НЗ	З	НЗ	З	О	НЗ	З	О	НЗ	З	О		
1	2	3	4	5	6	7	8	9	10	11	12	13	14	15	16	17	18	19
8	28	27	18	11		10		19			15						128	43
12	21	33	42	26		16		32			11						181	47
16	18	37	18	33		20		19			12						157	54
20	30	37	39	49		27		32			15						229	54
24	36	40	58	30		37		31			27						259	53
28	27	26	44	37		52		34			14						234	61
32	23	41	39	34		41		38			14						230	57
36	29	26	24	25		48		38			11						201	60
40	22	32	24	21		38		21			6						164	52
44	23	9	20	8		23		13			4						100	44
48	12	10	4	6		11		4			6						53	43
52	17	4	6	15		9		4			2						57	32
56	9	7	8	3		5		9			5						46	46
60	3	7	3	5		7		2			2						29	52
Итого число стволов, шт.	300	343	350	307		347		298			146						2091	1095,0
Итого, % от числа стволов	14,3	16,4	16,7	14,7		16,5		14,2			6,9						100	52,3
Итого запас, кбм	324,6	322,3	305,0	279,7		389,5		270,6			136,4						2028	1039,2
Итого, % от запаса	16,0	15,9	14,9	13,8		19,2		13,4			6,8						100	51,4

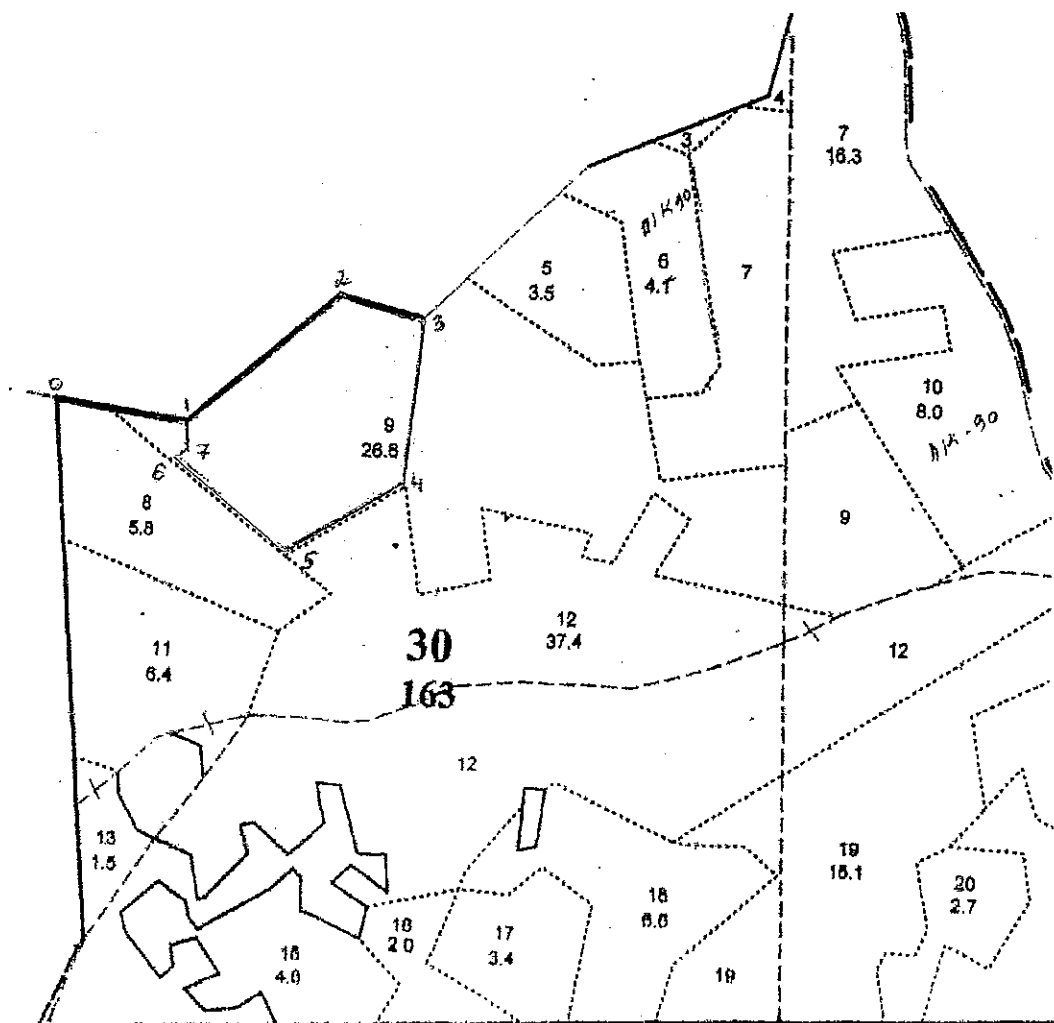
Примечание: НЗ - незаселенное, З - заселенное, О - отработанное вредителями.  
Средняя по породе: Ель-3,51; Береза-3,34; Осина-3,38





**Абрис участка**  
Осташковское участковое лесничество, квартал 30, выдел 9, площадь 7,7 га

M 1:10000



№ выдела	Ленты (круговой площадки) перечета				
	№ ленты (площадки)	Длина, м	Ширина, м	Радиус, м	Площадь, га
9	сплошной пересчет				7,7

Сторона	Координаты	Румб	Длина	Сторона	Координаты	Румб	Длина
0-1		по окр.пр.	154				
1-2	N 57°11'24,8" E 032°53'34,3"	по окр.пр.	282				
2-3	N 57°11'30,9" E 032°53'46,8"	по окр.пр.	123				
3-4	N 57°11'29,9" E 032°53'53,9"	ЮВ-7°	240				
4-5	N 57°11'22,1" E 032°53'52,9"	ЮЗ-45°	190				
5-6	N 57°11'18,8" E 032°53'43,1"	СЗ-65°	219				
6-7	N 57°11'23,2" E 032°53'32,3"	СВ-32°	25				
7-1	N 57°11'23,4" E 032°53'34,1"	СЗ-10°	40				

Условные обозначения:

— границы участка

Исполнитель работ по проведению лесопатологического обследования:

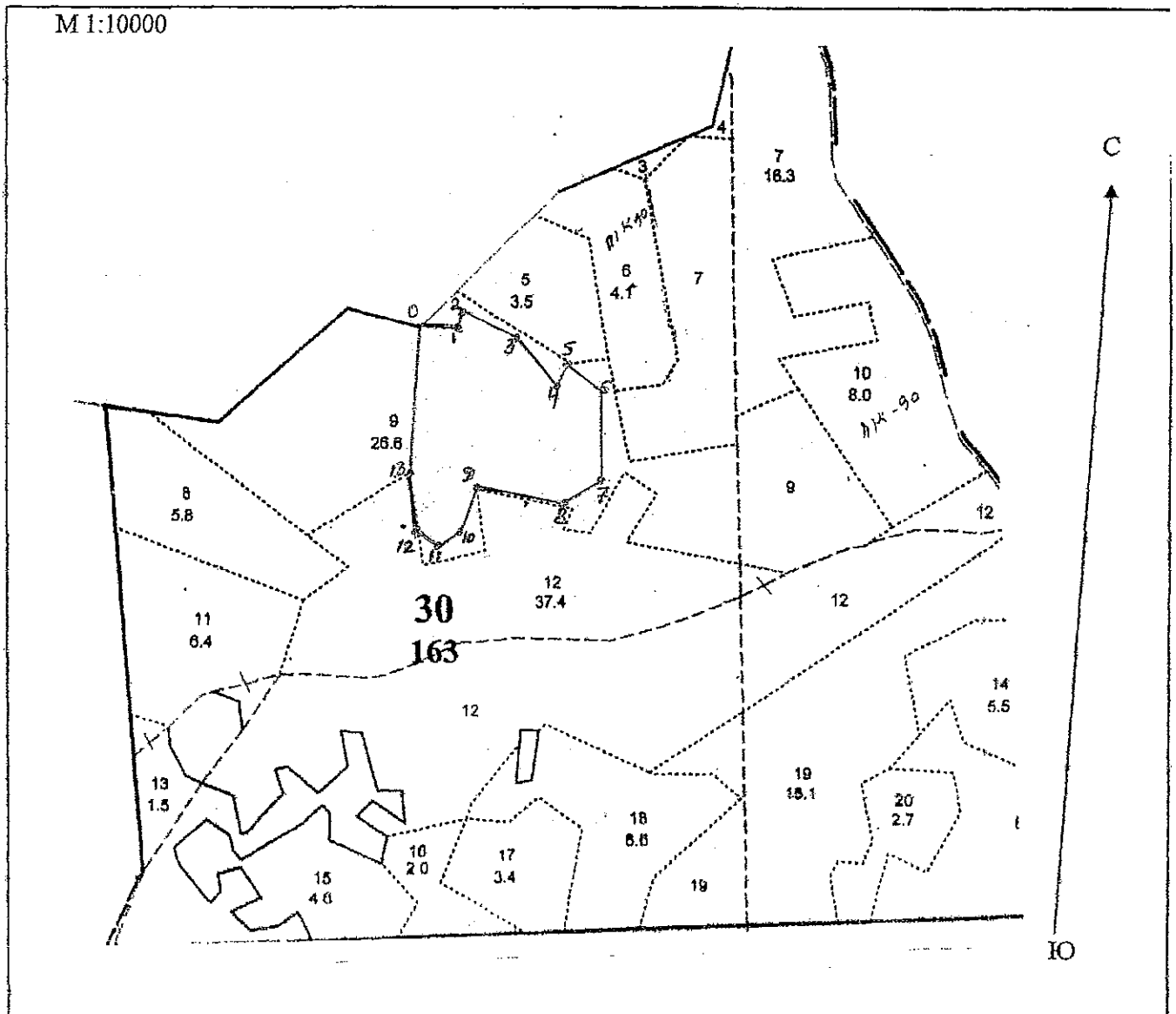
ФИО Бриккин О.О.

Подпись

Дата составления документа 17.07.2019

Телефон 30-15-77

**Абрис участка**  
Осташковское участковое лесничество, квартал 30, выдел 9, площадь 8,1 га



№ выдела	Ленты (круговой площадки) перечета				
	№ ленты (площадки)	Длина, м	Ширина, м	Радиус, м	Площадь, га
9	сплошной пересчет				8,1

Сторона	Координаты		Румб	Длина	Сторона	Координаты		Румб	Длина
0 - 1	N 57°11'29,9"	E 032°53'53,9"	СВ-80°	48	10 - 11	N 57°11'19,4"	E 032°53'58,2"	ЮЗ-44°	80
1 - 2	N 57°11'30,0"	E 032°53'57,9"	СВ-11°	32	11 - 12	N 57°11'18,2"	E 032°53'55,4"	СВ-70°	40
2 - 3	N 57°11'30,8"	E 032°53'58,6"	ЮВ-75°	92	12 - 13	N 57°11'18,7"	E 032°53'53,8"	СВ-20°	113
3 - 4	N 57°11'29,8"	E 032°54'02,8"	ЮВ-52°	120	13 - 0	N 57°11'22,1"	E 032°53'52,9"	СЗ-70°	240
4 - 5	N 57°11'27,5"	E 032°54'07,6"	СВ-11°	51					
5 - 6	N 57°11'28,1"	E 032°54'08,6"	ЮВ-60°	75					
6 - 7	N 57°11'26,6"	E 032°54'12,1"	ЮВ-13°	150					
7 - 8	N 57°11'21,9"	E 032°54'12,2"	ЮЗ-44°	66					
8 - 9	N 57°11'20,4"	E 032°54'08,0"	В-90°	150					
9 - 10	N 57°11'21,2"	E 032°53'59,6"	Юг-0°	75					

Условные обозначения:

— границы участка

Исполнитель работ по проведению лесопатологического обследования:

ФИО Брыкин Д.О.

Подпись [Signature]

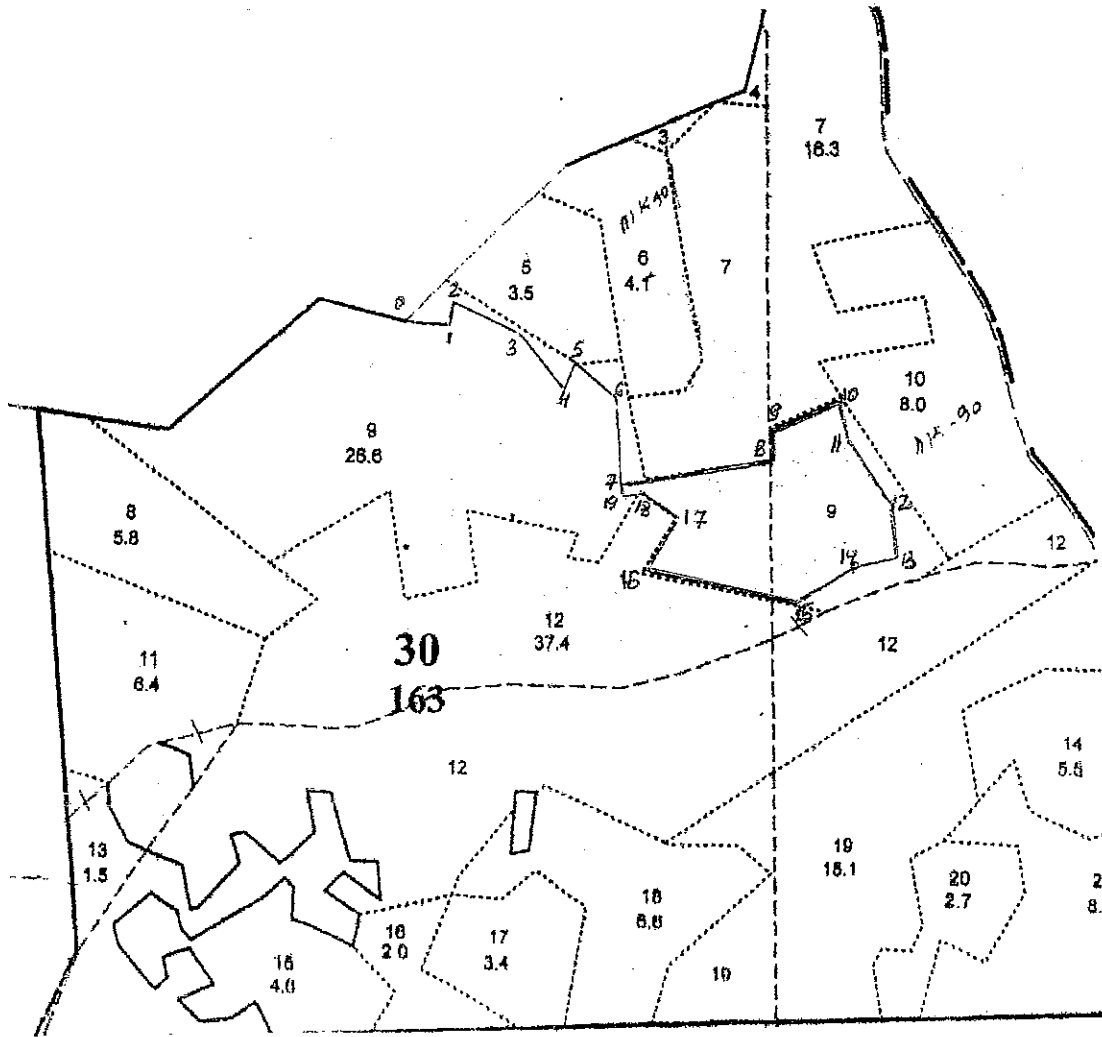
Дата составления документа 17.07.2019

Телефон 82-15-77

### Абрис участка

Осташковское участковое лесничество, квартал 30, выдел 9, площадь 6,2 га

М 1:10000



№ выдела	Ленты (круговой площадки) перечета				
	№ ленты (площадки)	Длина, м	Ширина, м	Радиус, м	Площадь, га
9	сплошной пересчет				6,2

Сторона	Координаты		Румб	Длина	Сторона	Координаты		Румб	Длина
0 - 1			СВ-80 <sup>0</sup>	48	10 - 11	N 57°11'26,8"	E 032°54'30,6"	ЮВ-29 <sup>0</sup>	75
1 - 2			СВ-11 <sup>0</sup>	32	11 - 12	N 57°11'25,3"	E 032°54'31,2"	ЮВ-47 <sup>0</sup>	100
2 - 3			ЮВ-75 <sup>0</sup>	92	12 - 13	N 57°11'21,9"	E 032°54'36,0"	ЮВ-18 <sup>0</sup>	75
3 - 4			ЮВ-52 <sup>0</sup>	120	13 - 14	N 57°11'19,6"	E 032°54'36,4"	ЮЗ-63 <sup>0</sup>	65
4 - 5			СВ-11 <sup>0</sup>	51	14 - 15	N 57°11'19,7"	E 032°54'32,9"	ЮЗ-43 <sup>0</sup>	100
5 - 6			ЮВ-60 <sup>0</sup>	75	15 - 16	N 57°11'17,2"	E 032°54'28,3"	ЮЗ-88 <sup>0</sup>	215
6 - 7			ЮВ-13 <sup>0</sup>	115	16 - 17	N 57°11'18,6"	E 032°54'14,4"	СВ-20 <sup>0</sup>	90
7 - 8	N 57°11'22,9"	E 032°54'13,4"	СВ-70 <sup>0</sup>	215	17 - 18	N 57°11'21,2"	E 032°54'16,9"	СЗ-70 <sup>0</sup>	50
8 - 9	N 57°11'23,9"	E 032°54'24,6"	СЗ-14 <sup>0</sup>	48	18 - 19	N 57°11'22,2"	E 032°54'13,9"	СЗ-70 <sup>0</sup>	35
9 - 10	N 57°11'25,2"	E 032°54'24,8"	СВ-52 <sup>0</sup>	100	19 - 7	N 57°11'21,9"	E 032°54'12,2"	СЗ-13 <sup>0</sup>	35

Условные обозначения:

— границы участка

Исполнитель работ по проведению лесопатологического обследования:

ФИО Фролкин О.О.

Подпись

Дата составления документа 17.07.2019

Телефон 82-15-72