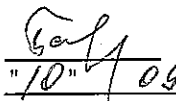


Приложение 2  
к приказу Минприроды России  
от 16.09.2016 № 480  
Форма  
"УТВЕРЖДАЮ"  
Министр лесного хозяйства Тверской  
области

  
"10" / 09 2019 г. Барышков В.В.

Акт  
лесопатологического обследования № 3538  
лесных насаждений Осташковского лесничества (лесопарка)  
Тверской области (субъекта Российской Федерации)

Способ лесопатологического обследования:

1. Визуальный   
2. Инструментальный

Место проведения

Участковое лесничество	Урочище (дача)	Квартал (кварталы)	Выдел (выделы)	Площадь, га
Городское	Пригородное	49	30	0,9 (0,9)

Лесопатологическое обследование проведено на общей площади 0,9 га.

1. Визуальное лесопатологическое обследование.\*

Наземное

Дистанционное

1.1. На площади 0,9 га фактическая таксационная характеристика лесного насаждения соответствует (не соответствует) таксационному описанию (нужное подчеркнуть).

Причины несоответствия \_\_\_\_\_

Список участков с выявленными несоответствиями приведен в приложении 1 к настоящему Акту.

1.2. Лесные насаждения с нарушенной и утраченной устойчивостью выявлены на площади 0,90 га:

Участковое лесничество	Урочище (дача)	Площадь, га		Причина ослабления (гибели)
		с нарушенной устойчивостью	с утраченной устойчивостью	
Городское	Пригородное		0,90	881
				358; 821;391
	Итого		0,90	

Состояние обследованных лесных насаждений приведено в приложениях 1.1-1.4 к Акту в зависимости от метода проведения ЛПО.

1.3. В обследованных лесных участках прогнозируется:

Прогноз	Площадь, га
Ослабление лесных насаждений	
Усыхание лесных насаждений различной степени	
Развитие очагов вредных организмов	

1.4. Обнаружено загрязнение лесного участка отходами и выбросами:

Промышленными

Бытовыми

Вид загрязнения	Размеры загрязнения			Объем, кубм	Площадь загрязнения
	длина, м	ширина, м	высота, м		

**ЗАКЛЮЧЕНИЕ**

Оценка текущего санитарного и лесопатологического состояния лесных насаждений, назначенные профилактические мероприятия по защите лесов, агитационные мероприятия:


В квартале № 49 выделе № 30 на всей площади 0,90 га участкового лесничества Городское насаждение повреждено ветрами текущего года и прошлых лет. Осина поражена трутовиком ложным осиновым, береза бактериальными заболеваниями.

Необходимо проведение инструментального обследования

Исполнитель работ по проведению лесопатологического обследования:

ФИО инженер-лесопатолог Диковский С.В.

Подпись



Дата обследования

20.05.2019

\*Раздел включается в акт, в случае проведения лесопатологического обследования визуальным способом.

2. Инструментальное обследование лесного участка.\*

2.1. Фактическая таксационная характеристика лесного насаждения соответствует  
(не соответствует) (нужное подчеркнуть) таксационному описанию. Причины несоответствия:

Ведомость лесных участков с выявленными несоответствиями таксационным описаниям приведена в приложении 1 к Акту.

2.2. Состояние насаждений: с нарушенной устойчивостью   
с утраченной устойчивостью

причины повреждения:

Воздействия сильных ветров текущего года, повлекшие наклон более 10°, изгиб или вывал деревьев, Трутовик ложный осиновый

Заселено (отработано) стволовыми вредителями:

Вид вредителя	Порода	Встречаемость (% заселенных деревьев)	Степень заселения (слабая, средняя, сильная)

Повреждено огнём:

Вид пожара	Порода	Состояние корневых лап		Состояние корневой шейки		Подсушивание луба	
		% поврежденных огнём корней	% деревьев с данным повреждением	ожог корневой шейки по окружности (1/4; 2/4; 3/4; более 3/4)	% деревьев с данным повреждением	по окружности (1/4; 2/4; 3/4; более 3/4)	% деревьев с данным повреждением

Поражено болезнями:

Вид	Порода	Встречаемость (% поражённых деревьев)	Степень поражения (слабая, средняя, сильная)
Трутовик ложный осиновый	Осина	25	средняя
Бактериальная водянка берёзы	Береза	5	

2.3. Выборке подлежит 64,5 % деревьев, 69,2 % от запаса

в том числе:

ослабленных	_____ %	(причины назначения)	_____ ;
сильно ослабленных	<u>9,7</u> %	(причины назначения)	358 ;
усыхающих	<u>5,7</u> %	(причины назначения)	358 391 ;
свежего сухостоя	<u>10,2</u> %		
свежего ветровала:	<u>22,0</u> %		
свежего бурелома	_____ %		
старого ветровала:	<u>12,9</u> %		
старого бурелома	_____ %		
старого сухостоя	<u>8,7</u> %		
аварийных	_____ %		

358 - Трутовик ложный осиновый

358 - Трутовик ложный осиновый

391 - Бактериальные заболевания берёзы

2.4. Полнота лесного насаждения после уборки деревьев, подлежащих рубке, составит 0,2

Критическая полнота для данной категории лесных насаждений составляет 0,3

0,2

0,3

*Dino Kees*

## ЗАКЛЮЧЕНИЕ

С целью предотвращения негативных процессов или снижения ущерба от их воздействия назначено:

Участковое лесничество	Урочище (дача)	Квартал	Выдел	Площадь выдела, га	Вид мероприятия	Площадь мероприятия, га	Порода	Запас на выдел, куб.м	Крайние сроки проведения
Городское	Пригородное	49	30	0,9	ССР	0,9	ОС.Б	270	2019

Ведомость перечета деревьев, назначенных в рубку, и лесного участка прилагаются (приложение 2 и 3 к Акту).

Меры по обеспечению возобновления:

искусственное лесовозобновление

Мероприятия, необходимые для предупреждения повреждения или поражения смежных насаждений

Своевременное проведение санитарно-оздоровительных мероприятий. Надзор за состоянием смежных насаждений

Сведения для расчета степени повреждения:

год образования старого сухостоя Прошлые года ;  
основная причина повреждения древесины 881 ;  
дата проведения обследований 20.05.2019 ;

Исполнитель работ по проведению лесопатологического обследования:

ФИО Диковский С.В. Подпись 

Должность инженер-лесопатолог

Организация Филиал ФБУ "Рослесозащита"- "Центр защиты леса Тверской области"

\* Раздел включается в акт в случае проведения лесопатологического обследования обследования инструментальным способом.

\* 881 - Воздействия сильных ветров текущего года, повлекшие наклон более 10°, изгиб или вывал деревьев

Результаты проведения лесопатологического обследования лесных насаждений за 20.05.2019 г.


Субъект Российской Федерации Тверская область Лесничество (лесопарк) Осташковское  
 Участковое лесничество Городское Урочища (лесная дача) Пригородное

Номер квартала	Номер выдела	Площадь выдела, га	Лесное назначение лесов	Категория защитных лесов	Номер лесопатологического выдела	Площадь лесопатологического выдела, га	Таксационная характеристика										Распределение запаса насаждения по категориям состояния деревьев, %										Признаки повреждения деревьев	Доля поврежденных деревьев, %	Причина ослабления, повреждения	Подметит рубке, %	Назначенные мероприятия				
							состав	порода	возраст	средняя высота, м	средний диаметр, см	тип леса	плотность	бонитет	запас, км/га	число деревьев на пробе, шт.	без признаков ослабления	ослабленные	сильно ослабленные	усыхающие	свежий сухостой	старый сухостой	свежий ветровал	старый ветровал	свежий дурелом	старый дурелом						валявшиеся деревья			
1	2	3	4	5	6	7	8	9	10	11	12	13	14	15	16	17	18	19	20	21	22	23	24	25	26	27	28	29	30	31	32	33	34		
49	30	0,9	Защитные леса	леса в 1, 2 и 3 зонах охр. ван. охр. местностей	1	0,90	7	ОС	65	24	26	СЧ	0,8	2	300	227	6,3	5,3	9,7	5,7	8,1	6,8	20,9	11,7			205	54,4	881	62,9	ССР	0,90			
							3Б									128	4,5	4,2	5,3	5,2	2,1	1,9	1,1	1,2			801	10,1	821	6,3					
Итого																355		10,8	9,5	15,0	10,9	10,2	8,7	22,0	12,9				64,5				69,2		

Показатели, не соответствующие таксационному описанию отмечаются "\*".

Исполнитель работ по проведению лесопатологического обследования:

- 881 - Воздействие сильных ветров текущего года, повлекшие наклон более 10°, изгиб или вывал
- 358 - Грутовый ложный осинный
- 821 - Воздействие сильных ветров прошлых лет, повлекшие наклон более 10°, изгиб или вывал
- 391 - Бактериальные заболевания берёзы
- 205 - Механические повреждения обрыв корней (вывал) свежий
- 801 - Наличие плодовых тел на стволе
- 206 - Механические повреждения обрыв корней (вывал) прошлых лет
- 153 - Водяные побеги

ФИО Диковский С.В. Подпись   
 Должность инженер-лесопатолог  
 Организация Филиал ФБУ "Рослесозащита" - Центр защиты леса Тверской области"  
 Дата составления документа 07.06.2019 Телефон 32-15-77

Ведомость перечета деревьев назначенных в рубку  
Временная пробная площадь

Субъект РФ Тверская область  
Лесничество (лесопарк) Осташковское Городское Пригородное  
Квартал 49 Выдел 30 Площадь, 0,90 га,  
Номер очага вредных организмов \_\_\_\_\_ Размер пробной площади 0,90 га,  
Перечет сплошной (подеревный) перечет

Таксационная характеристика:

тип леса СЧ состав 70с3Б возраст 65 бонитет 2  
полнота 0,8 запас на га 300 искусственное лесовозобновление

Время и причина ослабления насаждения: Прошлые года  
воздействия сильных ветров текущего года, повлекшие наклон более 10°, изгиб или вывал деревьев, трутовик  
ложный осиновый, воздействия сильных ветров прошлых лет, повлекшие наклон более 10°, изгиб или вывал  
деревьев, бактериальные заболевания берёзы, механические повреждения обрыв корней (ывал) свежий,

Тип очага вредных организмов: эпизодический, хронический (подчеркнуть)  
Фаза развития очага: начальная, нарастания численности, собственно вспышка, кризис  
(подчеркнуть)

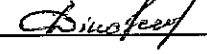
Состояние лесного насаждения, намечаемые мероприятия: усыхающее  
ССР

Средневзвешенная категория состояния насаждения составляет 3,83

ССР - Сплошная санитарная рубка

Исполнитель работ по проведению лесопатологического обследования:

Дата составления документа: 07.06.2019 Телефон 32-15-77

ФИО Диковский С.В. Подпись   
Должность инженер-лесопатолог  
Организация Филиал ФБУ "Рослесозащита" - "Центр защиты леса Тверской области"

ВЕДОМОСТЬ ПЕРЕЧЕТА ДЕРЕВЬЕВ

Порода: Осина		Количество деревьев по категориям состояния, шт.															Всего деревьев по ступеням толщины	
Ступени толщины, см	I	II	III	IV		V		VI			ветровал, бурелом			аварийные деревья			шт.	в том числе подлежат рубке, %
				НЗ	З	НЗ	З	НЗ	З	О	НЗ	З	О	НЗ	З	О		
1	2	3	4	5	6	7	8	9	10	11	12	13	14	15	16	17	18	19
8																		
12																		
16	2	1										3					6	50
20	2	4	6	4		1						12					29	79
24	2	3	6	4		4		2				20					41	88
28	2	1	2	2		5		1				14					27	89
32	1	1	4	4		7		2				17					36	94
36	3	1	4	1		5		6				21					41	90
40	4	2	3	3		2		4				13					31	81
44	2	1	2			1						2					8	63
48		2	2	1				1				2					8	75
52																		
56																		
60																		
Итого число стволов, шт.	18	16	29	19		25		16			104						227	193,0
Итого, % от числа стволов	5,1	4,5	8,2	5,4		7,0		4,5			29,3						64	54,4
Итого запас, кубм	17,0	14,4	26,1	15,4		21,9		18,3			88,1						201	169,8
Итого, % от запаса	6,3	5,3	9,7	5,7		8,1		6,8			32,6						75	62,9

Порода: Береза		Количество деревьев по категориям состояния, шт.															Всего деревьев по ступеням толщины	
Ступени толщины, см	I	II	III	IV		V		VI			ветровал, бурелом			аварийные деревья			шт.	в том числе подлежат рубке, %
				НЗ	З	НЗ	З	НЗ	З	О	НЗ	З	О	НЗ	З	О		
1	2	3	4	5	6	7	8	9	10	11	12	13	14	15	16	17	18	19
8																		
12																		
16	4	2	2			1		1				4					14	43
20	2	2	5	5		4		2				4					24	42
24	7	5	4	4		1						4					25	20
28	4	6	3	5				2				4					24	25
32	4	4	5	4		4						1					22	23
36	3	2	3	4		1		2									15	20
40			2	1				1									4	25
44																		
48																		
52																		
56																		
Итого число стволов, шт.	24	21	24	23		11		8			17						128	36,0
Итого, % от числа стволов	6,8	5,9	6,8	6,5		3,1		2,3			4,8						36	10,1
Итого запас, кубм	12,2	11,3	14,4	14,1		5,7		5,1			6,2						69	17,0
Итого, % от запаса	4,5	4,2	5,3	5,2		2,1		1,9			2,3						26	6,3

*Виктор*

## Итоговая

Ступени толщины, см	Количество деревьев по категориям состояния, шт.																Всего деревьев по ступеням толщины	
	I	II	III	IV		V		VI			ветровал, бурелом			аварийные деревья			шт.	в том числе подлежат рубке, %
				НЗ	З	НЗ	З	НЗ	З	О	НЗ	З	О	НЗ	З	О		
1	2	3	4	5	6	7	8	9	10	11	12	13	14	15	16	17	18	19
8																		
12																		
16	6	3	2			1		1				7					20	45
20	4	6	11	9		5		2				16					53	62
24	9	8	10	8		5		2				24					66	62
28	6	7	5	7		5		3				18					51	59
32	5	5	9	8		11		2				18					58	67
36	6	3	7	5		6		8				21					56	71
40	4	2	5	4		2		5				13					35	74
44	2	1	2			1						2					8	63
48		2	2	1				1				2					8	75
52																		
56																		
60																		
Итого число стволов, шт.	42	37	53	42		36		24			121						355	229,0
Итого, % от числа стволов	11,9	10,4	15,0	11,9		10,1		6,8			34,1						100	64,5
Итого запас, кбм	29,2	25,7	40,5	29,5		27,6		23,4			94,3						270	186,8
Итого, % от запаса	10,8	9,5	15,0	10,9		10,2		8,7			34,9						100	69,2

Примечание: НЗ - незаселенное, З - заселенное, О - отработанное вредителями.  
Средняя по породе: Осина-4,11; Береза-3,18

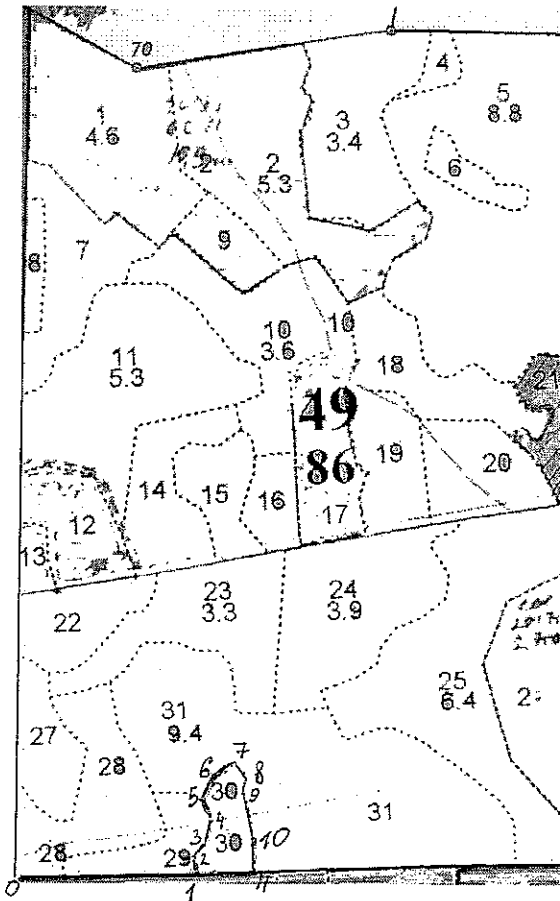


### Абрис участка

Городское участковое лесничество (по мат.л/у - Пригородное лесничество)

Квартал 49 выдел 30 площадь 0,9 га

1 : 10 000



От участка, где проводится сплошная санитарная рубка до водного объекта (река Кусковка, водоохранная зона 100 м) расстояние 790 м, данный участок не попадает под действие водного кодекса.

№ выдела	Ленты (круговой площадки) перечета				
	№ ленты (площадки)	длина, м	ширина, м	радиус, м	площадь, га
30	Сплошной	(подеревный)	перечет		0,9

Номера точек	Координаты		Румбы линий	Длина, м
0-1	N 57 04 835	E 33 18 528	CB : 81	260
1-2	N 57 04 853	E 33 18 777	C3 : 22	25
2-3	N 57 04 862	E 33 18 775	CB : 32	30
3-4	N 57 04 873	E 33 18 786	CB : 5	30
4-5	N 57 04 888	E 33 18 799	C3 : 40	25
5-6	N 57 04 899	E 33 18 794	CB : 7	30
6-7	N 57 04 904	E 33 18 786	CB : 49	42
7-8	N 57 04 929	E 33 18 828	ЮВ : 54	25
8-9	N 57 04 920	E 33 18 849	ЮЗ : 37	21
9-10	N 57 04 910	E 33 18 843	ЮВ : 20	60
10-11	N 57 04 882	E 33 18 851	ЮВ : 9	52
11-1	N 57 04 835	E 33 18 853	ЮЗ : 81	80

Условные обозначения: лента — границы участка

Исполнитель работ по проведению лесопатологического обследования:

ФИО Диковский С.В. Подпись *С.В. Диковский*

Дата составления документа 09.06.2019 Телефон 8 (4822) 32-15-77