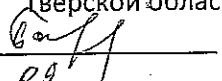


"УТВЕРЖДАЮ"
Министр лесного хозяйства
Тверской области


В.В.Барышков
"26" "09" 20 19 года

Акт
лесопатологического обследования № 3735
лесных насаждений Остапковского лесничества (лесопарка)
Тверской области (субъект Российской Федерации)

Способ лесопатологического обследования:

1. Визуальный
2. Инструментальный

Место проверки

Участковое лесничество	Урочище (дача)	Квартал (кварталы)	Выдел (выделы)	Площадь, га
Сиговское	Ждановское	29	14	9,3

Лесопатологическое обследование проведено на общей площади 9,3 га.

1. Визуальное лесопатологическое обследование.*

Наземное

Дистанционное

1.1. На площади 9,3 га фактическая таксационная характеристика лесного насаждения соответствует (не соответствует) таксационному описанию (нужное подчеркнуть).

Причины несоответствия _____

Список участков с выявленными несоответствиями приведен в приложении 1 к настоящему Акту.

1.2. Лесные насаждения с нарушенной и утраченной устойчивостью выявлены на площади 5,9 га:

Участковое лесничество	Урочище (дача)	Площадь, га		Причина ослабления (гибели)
		с нарушенной устойчивостью	утраченно й	
			5,9	881;882
Итого			5,9	881;882

Состояние обследованных лесных насаждений приведено в приложениях 1.1-1.4 к Акту в зависимости от метода проведения ЛПО.

1.3. В обследованных лесных участках прогнозируется:

Прогноз	Площадь, га
Ослабление лесных насаждений	
Усыхание лесных насаждений различной степени	
Развитие очагов вредных организмов	

1.4. Обнаружено загрязнение лесного участка отходами и выбросами:

Промышленными _____

Бытовыми _____

Вид загрязнения	Размеры загрязнения			Объем, кубм	Площадь загрязнения
	длина, м	ширина, м	высота, м		

ЗАКЛЮЧЕНИЕ

Оценка текущего санитарного и лесопатологического состояния лесных насаждений, назначенные профилактические мероприятия по защите лесов, агитационные мероприятия:

В квартале № 29 выделе № 14 на площади 5,9 га Сиговского участкового лесничества произошла гибель насаждения в результате воздействия шквалистых и ураганных ветров.

В насаждении наличие ветровала и бурелома 70%.

На остальной площади (3,4 га) повреждения отсутствуют, насаждение здоровое, мероприятия не назначаются

Исполнитель работ по проведению лесопатологического обследования:

ФИО

Диковский С.В.

Подпись

*Раздел включается в акт, в случае проведения лесопатологического обследования визуальным способом.

2. Инструментальное обследование лесного участка.*

2.1. Фактическая таксационная характеристика лесного насаждения соответствует
(не соответствует) (нужное подчеркнуть) таксационному описанию. Причины несоответствия:

Ведомость лесных участков с выявленными несоответствиями таксационным описаниям
приведена в приложении 1 к Акту.

2.2. Состояние насаждений: с нарушенной устойчивостью
с утраченной устойчивостью

причины повреждены 881;882

Заселено (отработано) стволовыми вредителями:

Вид вредителя	Порода	Встречаемость (% заселенных деревьев)	Степень заселения (слабая, средняя, сильная)

Повреждено огнём:

Вид пожара	Порода	Состояние корневых лап		Состояние корневой шейки		Подсушивание луба	
		% поврежденных отгём корней	% деревьев с данным повреждением	ожог корневой шейки по окружности (1/4; 2/4; 3/4; более 3/4)	% деревьев с данным повреждением	% по окружности (1/4; 2/4; 3/4; более 3/4)	% деревьев с данным повреждением

Поражено болезнями:

Вид	Порода	Встречаемость (% поражённых деревьев)	Степень поражения (слабая, средняя, сильная)

2.3. Выборке подлежит 70 % деревьев, 70,0 % от запаса

в том числе:

ослабленных	_____ %,	(причины назначения)	_____ :
сильно ослабленных	_____ %,	(причины назначения)	_____ :
усыхающих	_____ %,	(причины назначения)	_____ :
свежего сухостоя	_____ %,		
свежего ветровала:	<u>35,0</u> %,		
свежего бурелома	<u>35,0</u> %,		
старого ветровала:	_____ %,		
старого бурелома	_____ %,		
старого сухостоя	_____ %,		
аварийных	_____ %.		

2.4. Полнота лесного насаждения после уборки деревьев, подлежащих рубке, составит 0,2
Критическая полнота для данной категории лесных насаждений составляет 0,3

Сидоров

ЗАКЛЮЧЕНИЕ

С целью предотвращения негативных процессов или снижения ущерба от их воздействия назначено:

Участковое лесничество	Урочище (дача)	Квартал	Выдел	Площадь выдела, га	Вид мероприятия	Площадь мероприятия, га	Порода	Запас на выдел, куб.м	Крайние сроки проведения
Сиговское	Ждановское	29	14	9,3	ССР	5,9	Б;В;Ос	1180	2019

Ведомость перечета деревьев, назначенных в рубку, и лесного участка прилагаются (приложение 2 и 3 к Акту).

Меры по обеспечению возобновления:

Искусственное лесовозобновление

Мероприятия, необходимые для предупреждения повреждения или поражения смежных насаждений

Своевременное проведение проектируемых мероприятий, надзор за санитарным и лесопатологическим состоянием смежных насаждений

Сведения для расчета степени повреждения:

год образования старого сухостоя _____ ;

основная причина повреждения древесины 881;882 ;

дата проведения обследований 07.08.2019 ;

Исполнитель работ по проведению лесопатологического обследования:

ФИО Диковский С.В. Подпись 

Должность инженер-лесопатолог

Организация ФБУ "Рослесозащита" - "Центр защиты леса Тверской области"

* Раздел включается в акт в случае проведения лесопатологического обследования обследования инструментальным способом.

Ведомость перечета деревьев назначенных в рубку
Временная пробная площадь

Субъект РФ Тверская область
Лесничество (лесопарк) Осташковское Сиговское Ждановское
Квартал 29 Выдел 14 Площадь, 5,90 га,
Номер очага вредных организмов _____ Размер пробной площади _____ га,
Перечет визуальный способ (при ветровале >50%)

Таксационная характеристика:

тип леса Еч состав 6Б2Е20с возраст 90 бонитет 2
полнота 0,6 запас на га 200

Время и причина ослабления насаждения: 2018
воздействия шквалистых и ураганных ветров текущего года, повлекшие слом стволов деревьев, воздействия сильных ветров текущего года, повлекшие наклон более 10°, изгиб или вывал деревьев, механические повреждения слом ствола в обл. кроны свежий, механические повреждения слом ствола под кроной свежий

Тип очага вредных организмов: эпизодический, хронический (подчеркнуть)
Фаза развития очага: начальная, нарастания численности, собственно вспышка, кризис (подчеркнуть)

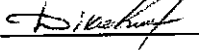
Состояние лесного насаждения, намечаемые мероприятия: погибшее
ССР

Средневзвешенная категория состояния насаждения составляет _____

ССР - Сплошная санитарная рубка

Исполнитель работ по проведению лесопатологического обследования:

Дата составления документа: 07.08.2019 Телефон 32-177

ФИО Диковский С.В. Подпись 
Должность инженер-лесопатолог
Организация Филиал ФБУ "Рослесозащита"- "Центр защиты леса Тверской области"

Порода: Береза		Количество деревьев по категориям состояния, шт.															Всего деревьев по ступеням толщины	
Ступени толщины, см	I	II	III	IV		V		VI			ветровал, бурелом			аварийные деревья			шт.	в том числе подлежат рубке, %
				НЗ	З	НЗ	З	НЗ	З	О	НЗ	З	О	НЗ	З	О		
1	2	3	4	5	6	7	8	9	10	11	12	13	14	15	16	17	18	19
8																		
12																		
16																		
20																		
24																		
28																		
32																		
36																		
40																		
44																		
48																		
52																		
56																		
60																		
Итого число стволов, шт.																		
Итого, % от числа стволов																		
Итого запас, кубм																		
Итого, % от запаса																		

Порода: Ель		Количество деревьев по категориям состояния, шт.															Всего деревьев по ступеням толщины	
Ступени толщины, см	I	II	III	IV		V		VI			ветровал, бурелом			аварийные деревья			шт.	в том числе подлежат рубке, %
				НЗ	З	НЗ	З	НЗ	З	О	НЗ	З	О	НЗ	З	О		
1	2	3	4	5	6	7	8	9	10	11	12	13	14	15	16	17	18	19
8																		
12																		
16																		
20																		
24																		
28																		
32																		
36																		
40																		
44																		
48																		
52																		
56																		
Итого число стволов, шт.																		
Итого, % от числа стволов																		
Итого запас, кубм																		
Итого, % от запаса																		

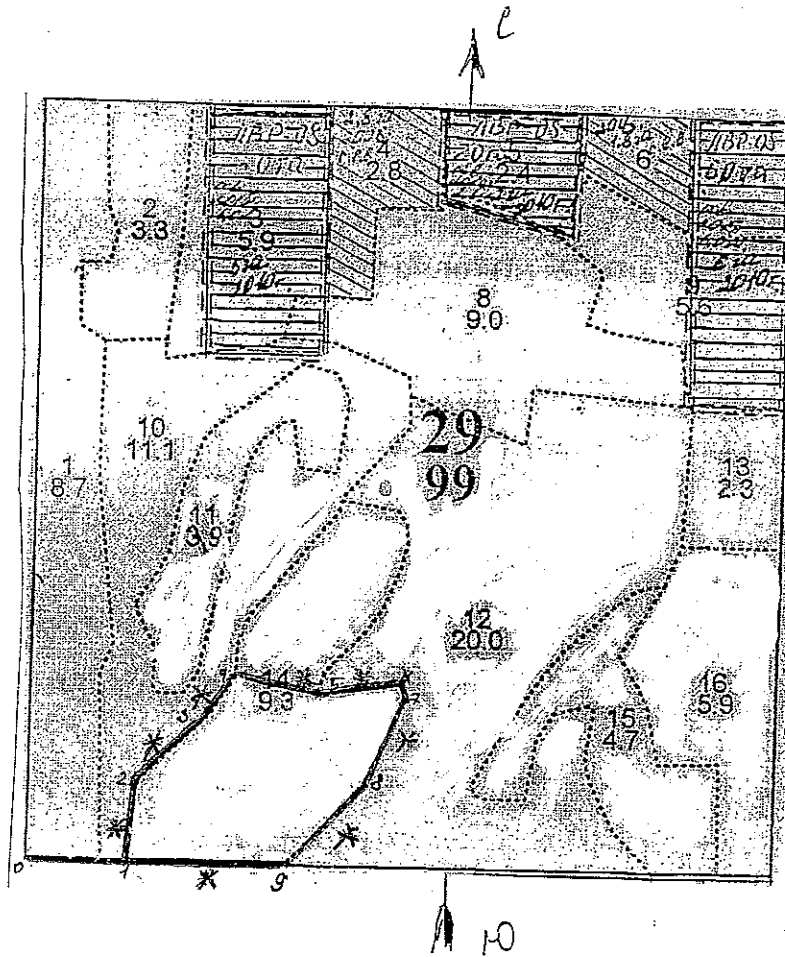
Д. В. К.

Порода: Осина		Количество деревьев по категориям состояния, шт.															Всего деревьев по ступеням толщины	
Ступени толщины, см	I	II	III	IV		V		VI			ветровал, бурелом			аварийные деревья			шт.	в том числе подлежат рубке, %
				НЗ	З	НЗ	З	НЗ	З	О	НЗ	З	О	НЗ	З	О		
1	2	3	4	5	6	7	8	9	10	11	12	13	14	15	16	17	18	19
8																		
12																		
16																		
20																		
24																		
28																		
32																		
36																		
40																		
44																		
48																		
52																		
56																		
60																		
Итого число стволов, шт.																		
Итого, % от числа стволов																		
Итого запас, кбм																		
Итого, % от запаса																		

В. Калаш

Абрис участка
ГКУ «Осташковское лесничество Тверской области»
Сиговское участковое лесничество (по материалам л/у – Ждановское)
Кв.29 выд. 14 пл. 5,9 га
Итого:5,9 га

Масштаб 1:10000



Номера ,точек	Координаты		Румбы линий	Длина,м
0-1	057.17.164	033.33.303	СВ81	130
1-2	057.17.162	033.33.426	СЗ4	105
2-3	057.17.219	033.33.437	СВ38	125
3-4	057.17.265	033.33.535	СВ25	60
4-5	057.17.290	033.33.569	СВ89	110
5-6	057.17.277	033.33.674	СВ74	115
6-7	057.17.288	033.33.785	ЮВ37	16
7-8	057.17.276	033.33.793	ЮЗ17	120
8-9	057.17.215	033.33.741	ЮЗ36	156
9-1	057.17.164	033.33.642	ЮЗ81	210

№ выдела	Ленты (круговые площадки) перечета:				
	№ ленты (площадки)	Длина, м	Ширина, м	Радиус, м	Площадь, га
14	Визуальное ЛПО				5,9

Условные обозначения: — границы участка; * - глазомерная оценка

Исполнитель работ по проведению лесопатологического обследования:

ФИО: Диковский С.В.

Подпись

С.В. Диковский

Дата составления документа 04.06.19, Телефон: 32-15-77