

УТВЕРЖДАЮ:
Министр лесного хозяйства хозяйства

Тверской области

(должность)

Барышков В.В.

(Ф.И.О., подпись)

(Дата)

09.10.2018.

АКТ
лесопатологического обследования № 3830

лесных насаждений **Осташковское** лесничества (лесопарка)
Тверской области (субъект Российской Федерации)

Способ лесопатологического обследования:

1. Визуальный

2. Инструментальный

Место проведения

Участковое лесничество	Урочище (дача)	Квартал (кварталы)	Выдел (выделы)	Площадь, га
Сиговское	Ждановское	35	3	2,9
Сиговское	Ждановское	35	7	3,4

Лесопатологическое обследование проведено на общей площади **6,3** га.

1. Визуальное лесопатологическое обследование.*

Наземное Дистанционное

1.1. На площади 2,9 га фактическая таксационная характеристика лесного насаждения соответствует (не соответствует) таксационному описанию (нужное подчеркнуть). Причины несоответствия _____

Список участков с выявленными несоответствиями приведен в приложении 1 к настоящему Акту.

1.2. Лесные насаждения с нарушенной и утраченной устойчивостью выявлены на площади 2,9 га:

Участковое лесничество	Урочище (дача)	Площадь, га		Причина ослабления (гибели)
		с нарушенной устойчивостью	с утраченной устойчивостью	
Сиговское	Ждановское	2,9		343
Итого		2,9		

Состояние обследованных лесных насаждений приведено в приложениях 1.1 – 1.4 к Акту в зависимости от метода проведения ЛПО.

1.3. В обследованных лесных участках прогнозируется:

Прогноз	Площадь, га
Ослабление лесных насаждений	
Усыхание лесных насаждений различной степени	
Развитие очагов вредных организмов	

1.4. Обнаружено загрязнение лесного участка отходами и выбросами:

промышленными

бытовыми

Вид загрязнения	Размеры загрязнения			Объем, кубм	Площадь загрязнения, га
	длина, м	ширина, м	высота, м		

ЗАКЛЮЧЕНИЕ

Оценка текущего санитарного и лесопатологического состояния лесных насаждений, назначенные профилактические мероприятия по защите лесов, агитационные мероприятия:

В Осташковском лесничестве Сиговском (Ждановском) участковом лесничестве в кв.35, в. 3 на площади 2,9 га

текущее санитарное состояние - усыхание деревьев единичное, лесопатологическое - единичные

(не очаговые) местные поселения (заселение) стволовыми вредителями - назначено профилактические

биотехнические мероприятия (ПБМ) - улучшение условий обитания и размножения

насекомоядных птиц - развешивание искусственных гнездовий. (в количестве 9 штук)

Исполнитель работ по проведению лесопатологического обследования: лесничий Сиговского участкового лесничества

Ф.И.О.

Галузина Е.С.

Подпись

Галузина Е.С.

00С 06-03.2019.

1. Визуальное лесопатологическое обследование.*

Наземное Дистанционное

1.1. На площади 3,4 га фактическая таксационная характеристика лесного насаждения соответствует (не соответствует) таксационному описанию (нужное подчеркнуть). Причины несоответствия _____

Список участков с выявленными несоответствиями приведен в приложении 1 к настоящему Акту.

1.2. Лесные насаждения с нарушенной и утраченной устойчивостью выявлены на площади 3,4 га:

Участковое лесничество	Урочище (дача)	Площадь, га		Причина ослабления (гибели)
		с нарушенной устойчивостью	с утраченной устойчивостью	
Сиговское	Ждановское	3,4		343
Итого		3,4		

Состояние обследованных лесных насаждений приведено в приложениях 1.1 – 1.4 к Акту в зависимости от метода проведения ЛПО.

1.3. В обследованных лесных участках прогнозируется:

Прогноз	Площадь, га
Ослабление лесных насаждений	
Усыхание лесных насаждений различной степени	
Развитие очагов вредных организмов	

1.4. Обнаружено загрязнение лесного участка отходами и выбросами:

промышленными

бытовыми

Вид загрязнения	Размеры загрязнения			Объем, кубм	Площадь загрязнения, га
	длина, м	ширина, м	высота, м		

ЗАКЛЮЧЕНИЕ

Оценка текущего санитарного и лесопатологического состояния лесных насаждений, назначенные профилактические мероприятия по защите лесов, агитационные мероприятия:

В Осташковском лесничестве Сиговском (Ждановском) участковом лесничестве в кв. 35, в. 7 на площади 3,4 га

текущее санитарное состояние - усыхание деревьев единичное, лесопатологическое - единичные

(не очаговые) местные поселения (заселение) стволовыми вредителями - назначено профилактические

биотехнические мероприятия (ПБМ) - улучшение условий обитания и размножения

насекомоядных птиц - развешивание искусственных гнездовий. (в количестве 8 штук)

Исполнитель работ по проведению лесопатологического обследования: лесничий Сиговского участкового лесничества
Ф.И.О. Галузина Е.С. Подпись _____

Gal
06.09.2019

* Раздел включается в акт, в случае проведения лесопатологического обследования визуальным способом.

Результаты проведения лесопатологического обследования лесных насаждений за

Субъект Российской Федерации Тверская область Лесничество (лесопарк) Осташковское
Участковое лесничество Ситовское Ждановское

Номер квартала	Номер выдела	Площадь выдела, га	Назначение лесов	Категория защитных лесов	Номер лесопотока	Площадь выдела, га	Таксационная характеристика лесного насаждения				Число деревьев на пробе, шт.	Распределение деревьев по категориям состояния, %										Признаки повреждений	Доля поврежденных деревьев, %	Причина ослабления, повреждения	Поджег рубке, %	Назначенные мероприятия									
							состав	порода	возраст	средняя высота, м		средний диаметр, см	тип леса	полнота	бонитет	запас, куб. м/га	ослабленные сильно	ослабленные умеренно	ослабленные слабо	высыхающие	свежий сухостой						старый сухостой	свежий ветровал	старый ветровал	свежий бурелом	старый бурелом	свежинные деревья			
1	2	3	4	5	6	7	8	9	10	11	12	13	14	15	16	17	18	19	20	21	22	23	24	25	26	27	28	29	30	31	32	33	34		
35	3	2,9	3	136	1	2,9	5	Ос	70	26	32	Екис	0,7	1	290	50	40	5										820	5	343	5	ПБМ	2,9		
Итого по выделу:																50	40	5				5						820	5	343	5	ПБМ	3,4		
Всего																50	40	5				5						820	5	343	5	ПБМ	3,4		

- Показатели, не соответствующие таксационному описанию, отмечаются «*».
- графа 4 "Э" эксплуатационные леса
 - графа 5 132 защитные полосы лесов вдоль дорог 136 леса, в 1, 2 и 3 зон округов санитарной охраны лечебно-оздоровительных местностей и курортных зон
 - графа 9 149 нерестовые полосы лесов, расположенные вдоль водных объектов 120 леса, расположенные в водоохраных зонах
 - графа 13 С. Сосна, С. Сибирь, С. С. Сосна, С. Сосна, С. Сосна Олч Оля черная
 - графа 29 882 воздействие штормовых ветров текущего года, повлекшие полом ствол, слом ствола в обр. кроны свежий 881 воздействие сильных ветров текущего года, повлекшие наклон более 10°, изгиб или вывал деревьев
 - графа 31 205 обрыв корней (вывал) свежий 217 слом ствола под кроной свежий
 - графа 33 ССР сплошная санитарная рубка ВСР выборочная санитарная рубка 221 расщепление ствола в верхней части 222 расщепление ствола у комля
- 150 особо защитные участки

Исполнитель работ по проведению ЛПО: Ф.И.О. Тимуров З. С. Подпись *Тимуров З. С.* Телефон _____
 Дата составления документа 19.09.2014

СХЕМА-ЧЕРТЕЖ участка назначенного для ликвидации очагов вредителей (устройства гнездовий) на 2019 г.

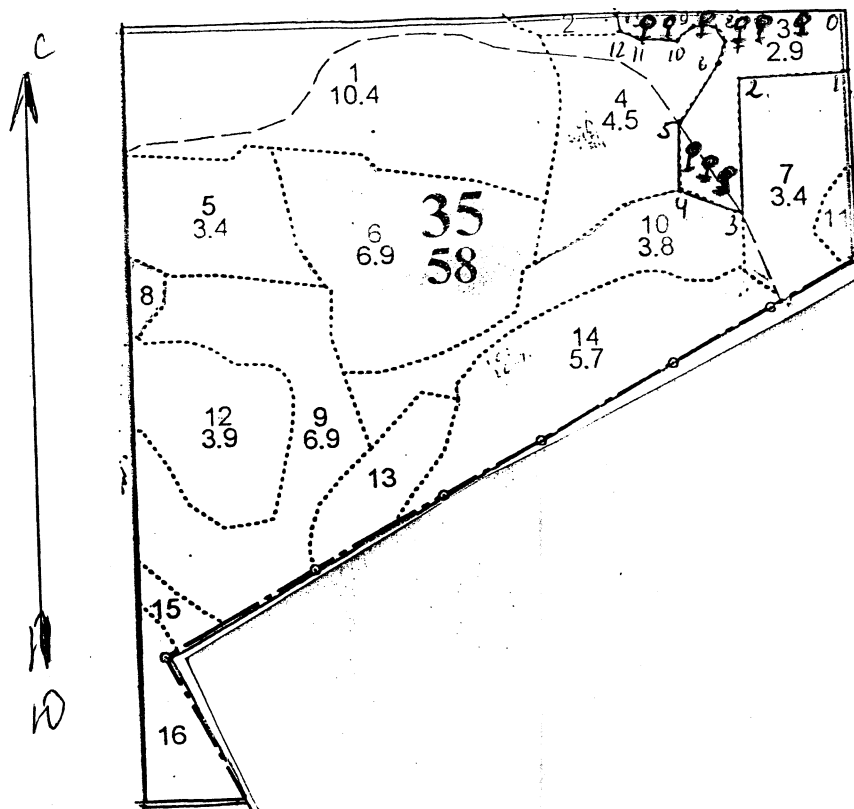
Тверская область

Осташковское лесничество Ситовское участковое лесничество (по материалам лесоустройства – Ждановское) Аренда ФГБУ «ГООХ «Селигер»

Кв. 35 выд. 3 пл.2,9 га на 2019год

9 штук

Масштаб 1:10000



Условные обозначения:

☐ Ликвидация и локализация очагов вредителей (установка гнездовий).

№ точек	Координаты		Румбы линий	Длина, м
0-1	57.17.138	33.35.232	Ю38	80
1-2	57.17.101	33.35.227	С382	140
2-3	57.17.093	33.35.100	Ю310	180
3-4	57.17.001	33.35.093	С360	80
4-5	57.17.018	33.35.003	С38	85
5-6	57.17.062	33.35.005	СВ30	85
6-7	57.17.114	33.35.074	СВ13	40
7-8	57.17.126	33.35.076	С347	22
8-9	57.17.131	33.35.063	Ю380	30
9-10	57.17.133	33.35.039	Ю340	20
10-11	57.17.142	33.35.027	С355	25
11-12	57.17.128	33.34.968	С387	40
12-13	57.17.132	33.34.946	С32	25
13-0	57.17.135	33.34.940	Ю380	30

Чертил лесничий:

Расулов М.Т. *Расулов*

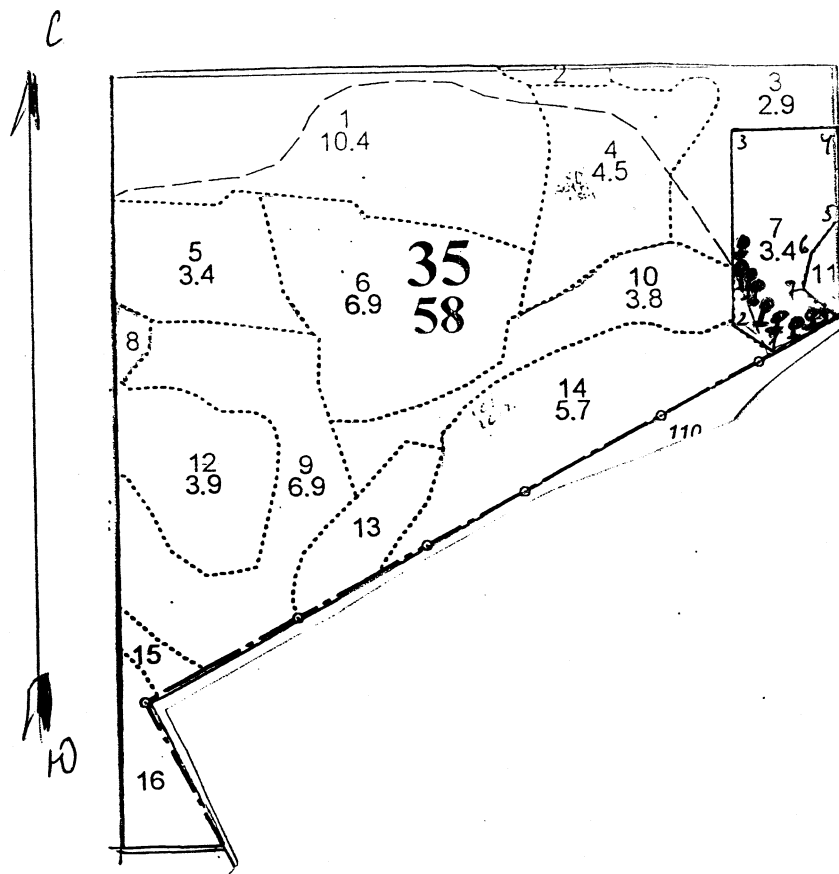
СХЕМА-ЧЕРТЕЖ участка назначенного для ликвидации очагов вредителей (устройства гнездовий) на 2019 г.

Тверская область

Осташковское лесничество - Ситовское участковое лесничество (по маршруту для лесоустройства - Ждановское) Аренда ФГБУ «ГООХ «Сенигер»
Кв. 35 выд. 7 пл. 3,4 га на 2019 год

8штук

Масштаб 1:10000



Условные обозначения:

Р Ликвидация и локализация очагов вредителей (установка гнездовий).

№ точек	Координаты		Румбы линий	Длина, м
0-1	57.16.970	33.35.225	Ю370	110
1-2	57.16.942	33.35.128	С355	60
2-3	57.16.964	33.35.080	СВ10	250
3-4	57.16.993	33.35.100	ЮВ82	140
4-5	57.16.101	33.35.227	Ю38	120
5-6	57.16.031	33.35.235	Ю349	50
6-7	57.16.014	33.35.198	Ю323	50
7-0	57.16.988	33.35.187	ЮВ43	60

Чертил лесничий:

Расулوف М.Г. *Расулوف*