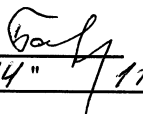


Приложение 2
к приказу Минприроды России
от 16.09.2016 № 480
Форма
"УТВЕРЖДАЮ"
Министр лесного хозяйства Тверской
области


"14" / 11 2019 г. Барышков В.В.

Акт
лесопатологического обследования № 4188
лесных насаждений Осташковского лесничества (лесопарка)
Тверской области (субъекта Российской Федерации)

Способ лесопатологического обследования: 1. Визуальный
2. Инструментальный

Место проведения

Участковое лесничество	Урочище (дача)	Квартал (кварталы)	Выдел (выделы)	Площадь, га
Охватское	Соблагское	92	10	0,6

Лесопатологическое обследование проведено на общей площади 0,6 га.

1. Визуальное лесопатологическое обследование.*

Наземное

Дистанционное

1.1. На площади 0,6 га фактическая таксационная характеристика лесного насаждения соответствует (не соответствует) таксационному описанию (нужное подчеркнуть).

Причины несоответствия _____

Список участков с выявленными несоответствиями приведен в приложении 1 к настоящему Акту.

1.2. Лесные насаждения с нарушенной и утраченной устойчивостью выявлены на площади 0,60 га:

Участковое лесничество	Урочище (дача)	Площадь, га		Причина ослабления (гибели)
		с нарушенной устойчивостью	с утраченной устойчивостью	
Охватское	Соблагское		0,60	821
				379(989)
	Итого		0,60	

Состояние обследованных лесных насаждений приведено в приложениях 1.1-1.4 к Акту в зависимости от метода проведения ЛПО.

1.3. В обследованных лесных участках прогнозируется:

Прогноз	Площадь, га
Ослабление лесных насаждений	
Усыхание лесных насаждений различной степени	
Развитие очагов вредных организмов	

1.4. Обнаружено загрязнение лесного участка отходами и выбросами:

Промышленными

Бытовыми

Вид загрязнения	Размеры загрязнения			Объем, кубм	Площадь загрязнения
	длина, м	ширина, м	высота, м		

ЗАКЛЮЧЕНИЕ

Оценка текущего санитарного и лесопатологического состояния лесных насаждений, назначенные профилактические мероприятия по защите лесов, агитационные мероприятия: В квартале № 92 выделе № 10 на всей площади 0,60 га участкового лесничества Охватское наблюдается усыхание насаждения. Ель повреждена язвенным раком. Насаждение расстроено сильными ветрами прошлых лет. Заражения деревьев 1-3 категории не выявлено, развития очага болезни не прогнозируется. Необходимо проведение инструментального обследования.

Исполнитель работ по проведению лесопатологического обследования:

ФИО инженер-лесопатолог Громов А.С.

Подпись _____

Дата обследования

30.08.2019

*Раздел включается в акт, в случае проведения лесопатологического обследования визуальным способом.

2. Инструментальное обследование лесного участка.*

2.1. Фактическая таксационная характеристика лесного насаждения соответствует
(не соответствует) (нужное подчеркнуть) таксационному описанию. Причины несоответствия:

Ведомость лесных участков с выявленными несоответствиями таксационным описаниям приведена в приложении 1 к Акту.

2.2. Состояние насаждений: с нарушенной устойчивостью
с утраченной устойчивостью

причины повреждения:

Воздействия сильных ветров прошлых лет, повлекшие наклон более 10°, изгиб или вывал деревьев,
Воздействия сильных ветров прошлых лет, повлекшие наклон более 10°, изгиб или вывал деревьев

Заселено (отработано) стволовыми вредителями:

Вид вредителя	Порода	Встречаемость (% заселенных деревьев)	Степень заселения (слабая, средняя, сильная)

Повреждено огнём:

Вид пожара	Порода	Состояние корневых лап		Состояние корневой шейки		Подсушивание луба	
		% поврежденных огнём корней	% деревьев с данным повреждением	ожог корневой шейки по окружности (1/4; 2/4; 3/4; более 3/4)	% деревьев с данным повреждением	по окружности (1/4; 2/4; 3/4; более 3/4)	% деревьев с данным повреждением

Поражено болезнями:

Вид	Порода	Встречаемость (% поражённых деревьев)	Степень поражения (слабая, средняя, сильная)
Рак раневой (язвенный) ели	Ель	9	

2.3. Выборке подлежит 29,7 % деревьев, 31,6 % от запаса

в том числе:

ослабленных _____ %, (причины назначения) _____ ;
 сильно ослабленных _____ %, (причины назначения) _____ ;
 усыхающих 3,4 %, (причины назначения)

379(989)	
----------	--

 ;
 свежего сухостоя 2,0 %, _____ ;
 свежего ветровала: _____ %, _____ ;
 свежего бурелома _____ %, _____ ;
 старого ветровала: 22,1 %, _____ ;
 старого бурелома _____ %, _____ ;
 старого сухостоя 4,1 %, _____ ;
 аварийных _____ %.

379(989) - Рак раневой (язвенный) ели

2.4. Полнота лесного насаждения после уборки деревьев, подлежащих рубке, составит 0,2
Критическая полнота для данной категории лесных насаждений составляет 0,3

ЗАКЛЮЧЕНИЕ

С целью предотвращения негативных процессов или снижения ущерба от их воздействия назначено:

Участковое лесничество	Урочище (дача)	Квартал	Выдел	Площадь выдела, га	Вид мероприятия	Площадь мероприятия, га	Порода	Запас на выдел, куб.м	Крайние сроки проведения
Охватское	Соблагское	92	10	0,6	ССР	0,6	С,Е,Б	74	2020

Ведомость перечета деревьев, назначенных в рубку, и лесного участка прилагаются (приложение 2 и 3 к Акту).

Меры по обеспечению возобновления:

искусственное лесовозобновление

Мероприятия, необходимые для предупреждения повреждения или поражения смежных насаждений

Своевременное проведение санитарно-оздоровительных мероприятий. Надзор за состоянием смежных насаждений

Сведения для расчета степени повреждения:

год образования старого сухостоя _____ ;

основная причина повреждения древесины 821 ;

дата проведения обследований 30.08.2019 ;

Исполнитель работ по проведению лесопатологического обследования:

ФИО Громов А.С. Подпись _____

Должность инженер-лесопатолог

Организация Филиал ФБУ "Рослесозащита"- "Центр защиты леса Тверской области"

* Раздел включается в акт в случае проведения лесопатологического обследования обследования инструментальным способом.

* 821 - Воздействия сильных ветров прошлых лет, повлекшие наклон более 10°, изгиб или вывал деревьев

Результаты проведения лесопатологического обследования лесных насаждений за 30.08.2019 г.

Субъект Российской Федерации Тверская область Лесничество (лесопарк) Осташковское
 Участковое лесничество Охватское Урочища (лесная дача) Соблажское

Номер квартала	Номер выдела	Площадь выдела, га	Целевое назначение лесов	Категория защитных лесов	Номер лесопатологического выдела	Площадь лесопатологического выдела, га	Таксационная характеристика								Число деревьев на пробе, шт.	Распределение запаса насаждения по категориям состояния деревьев, %										Признаки повреждения деревьев	Доля поврежденных деревьев, %	Причина ослабления, повреждения	Подлежит рубке, %	Назначенные мероприятия								
							состав	возраст	средняя высота, м	средний диаметр, см	тип леса	полнота	бонитет	запас, км/га		без признаков ослабления	ослабленные	сильно ослабленные	усыхающие	свежий сухостой	старый сухостой	свежий ветровал	старый ветровал	свежий бурелом	старый бурелом					аварийные деревья	29	30	31	32	33	34	вид	Площадь, га
92	10	0,6	Защитные леса	запретные пояса лесов, вгдоль водных объектов	1	0,60	3С	110	24	28	СДМ	0,3	3	120	31	7,2	10,2	5,7	1,0	0,4	0,4	6,9	25	26	27	28	206	5,3	821	32	33	34	ССР	0,60				
															47	3,5	7,7	1,9	3,4	2,0	3,4	7,2	24	23	24	25	808	16,0	379	7,3	ССР							
															53	14,7	13,9	2,2	0,4	0,3	8,0	23	22	23	24		8,4		16,0	8,3								
Итого															131	25,4	31,8	9,8	4,8	2,0	4,1	22,1						29,7									31,6	

Показатели, не соответствующие таксационному описанию отмечаются "#".

Исполнитель работ по проведению лесопатологического обследования:



ФИО Громов А.С. Подпись

Должность инженер-лесопатолог

Организация Филиал ФБУ "Рослесозащита" - "Центр защиты леса Тверской области"

Дата составления документа 10.10.2019 Телефон 32-15-77

821 - Воздействия сильных ветров прошлых лет, повлекшие наклон более 10°, изгиб или вывал д

379(989) - Рак раневой (язвенный) ели

206 - Механические повреждения обрыв корней (вывал) прошлых лет

808 - Наличие на стволе под кроной раковых ран, язв, образований (>2/3 окр. ствола)

**Ведомость перечета деревьев назначенных в рубку
Временная пробная площадь**

Субъект РФ Тверская область
Лесничество (лесопарк) Осташковское Охватское Соблагское
Квартал 92 Выдел 10 Площадь, 0,60 га,
Номер очага вредных организмов _____ Размер пробной площади 0,60 га,
Перечет сплошной (подеревный) перечет

Таксационная характеристика:

тип леса СДМ состав ЗСЗЕ4Б возраст 110 бонитет 3
полнота 0,3 запас на га 120 искусственное лесовозобновление

Время и причина ослабления насаждения:

воздействия сильных ветров прошлых лет, повлекшие наклон более 10°, изгиб или вывал деревьев, 9) - рак раневой (язвенный) ели, механические повреждения обрыв корней (вывал) прошлых лет, наличие на стволе под кроной раковых ран, язв, образований (>2/3 окр.ствола)

Тип очага вредных организмов: эпизодический, хронический (подчеркнуть)
Фаза развития очага: начальная, нарастания численности, собственно вспышка, кризис (подчеркнуть)


Состояние лесного насаждения, намечаемые мероприятия: сильно ослабленное
ССР

Средневзвешенная категория состояния насаждения составляет 2,79

ССР - Сплошная санитарная рубка

Исполнитель работ по проведению лесопатологического обследования:

Дата составления документа: 10.10.2019 Телефон 32-15-77

ФИО Громов А.С. Подпись 
Должность инженер-лесопатолог
Организация Филиал ФБУ "Рослесозащита"- "Центр защиты леса Тверской области"

ВЕДОМОСТЬ ПЕРЕЧЕТА ДЕРЕВЬЕВ

Порода:		Сосна															Всего деревьев по ступеням толщины		
Ступени толщины, см	Количество деревьев по категориям состояния, шт.																шт.	в том числе подлежат рубке, %	
	I	II	III	IV		V		VI			ветровал, бурелом			аварийные деревья					
				НЗ	З	НЗ	З	НЗ	З	О	НЗ	З	О	НЗ	З	О			
1	2	3	4	5	6	7	8	9	10	11	12	13	14	15	16	17	18	19	
8																			
12																			
16																			
20		2						1									3	33	
24	1	4	2								1						8	13	
28	1	3		1							1						6	17	
32	2	2	1								3						8	38	
36	2	1	2								1						6	17	
40																			
44																			
48																			
52																			
56																			
60																			
Итого число стволов, шт.	6	12	5	1				1			6						31	7,0	
Итого, % от числа стволов	4,6	9,2	3,8	0,8				0,8			4,6						24	5,3	
Итого запас, кбм	5,3	7,5	4,2	0,7				0,3			5,1						23	5,4	
Итого, % от запаса	7,2	10,2	5,7	1,0				0,4			6,9						31	7,3	

Порода:		Ель															Всего деревьев по ступеням толщины		
Ступени толщины, см	Количество деревьев по категориям состояния, шт.																шт.	в том числе подлежат рубке, %	
	I	II	III	IV		V		VI			ветровал, бурелом			аварийные деревья					
				НЗ	З	НЗ	З	НЗ	З	О	НЗ	З	О	НЗ	З	О			
1	2	3	4	5	6	7	8	9	10	11	12	13	14	15	16	17	18	19	
8																			
12																			
16	1	5															6		
20	3	5	1	1		2					2						14	36	
24	2	4	1	2		2		2			4						17	59	
28	1	1	1					1			1						5	40	
32		1						1			1						3	67	
36				1							1						2	100	
40																			
44																			
48																			
52																			
56																			
Итого число стволов, шт.	7	16	3	4		4		4			9						47	21,0	
Итого, % от числа стволов	5,3	12,2	2,3	3,1		3,1		3,1			6,9						36	16,0	
Итого запас, кбм	2,6	5,7	1,4	2,5		1,5		2,5			5,3						22	11,8	
Итого, % от запаса	3,5	7,7	1,9	3,4		2,0		3,4			7,2						29	16,0	

Порода: Береза

Ступени толщины, см	Количество деревьев по категориям состояния, шт.																Всего деревьев по ступеням толщины	
	I	II	III	IV		V		VI			ветровал, бурелом			аварийные деревья			шт.	в том числе подлежат рубке, %
				НЗ	З	НЗ	З	НЗ	З	О	НЗ	З	О	НЗ	З	О		
1	2	3	4	5	6	7	8	9	10	11	12	13	14	15	16	17	18	19
8																		
12																		
16	1	4	2					1									8	13
20	3	4	1	1							3						12	25
24	7	4									3						14	21
28	4	3									2						9	22
32	1	3	1								1						6	17
36	1										1						2	50
40	1	1															2	
44																		
48																		
52																		
56																		
60																		
Итого число стволов, шт.	18	19	4	1				1			10						53	11,0
Итого, % от числа стволов	13,7	14,5	3,1	0,8				0,8			7,6						41	8,4
Итого запас, кубм	10,8	10,2	1,6	0,3				0,2			5,9						29	6,1
Итого, % от запаса	14,7	13,9	2,2	0,4				0,3			8,0						40	8,3

Итоговая

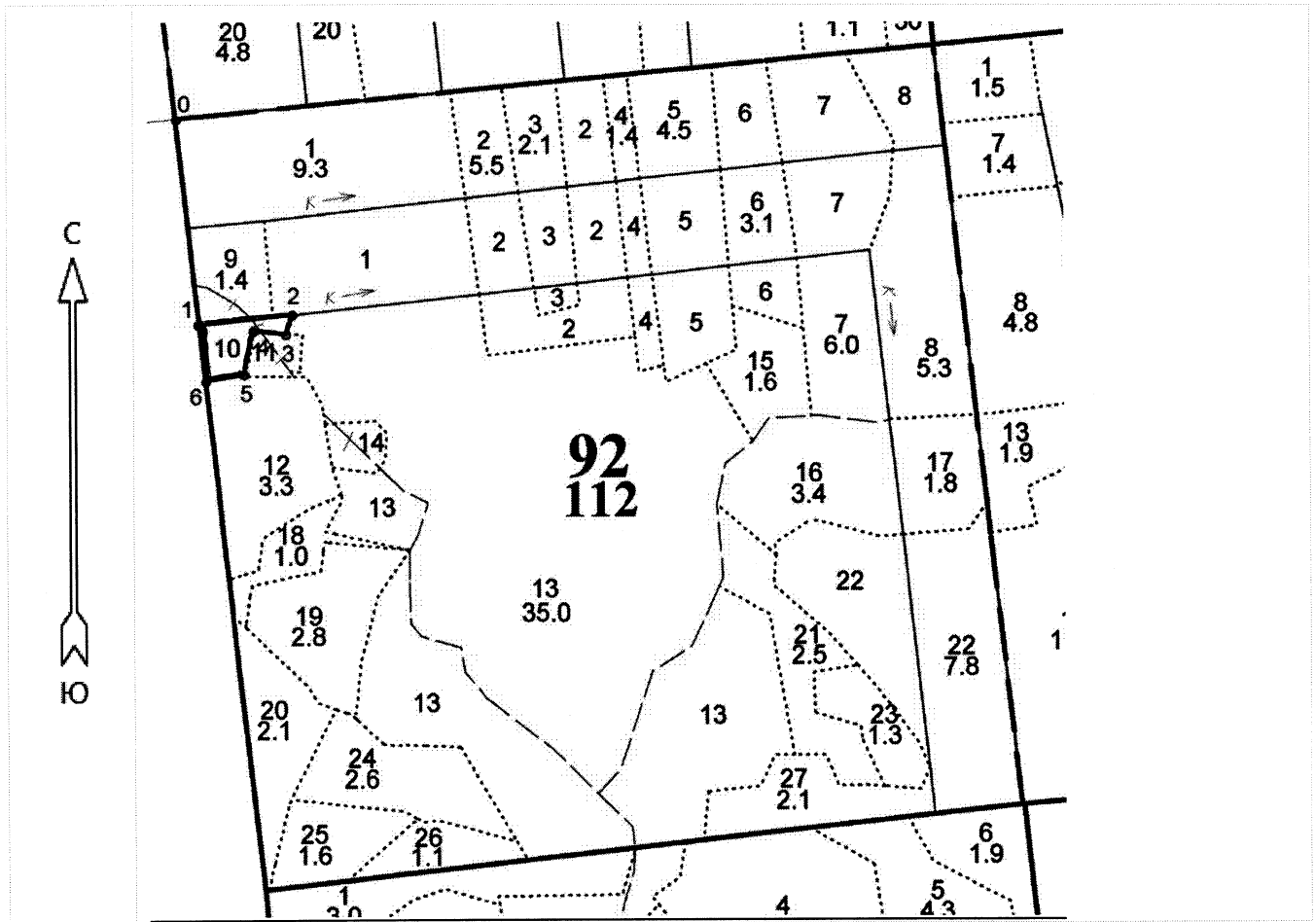
Ступени толщины, см	Количество деревьев по категориям состояния, шт.																Всего деревьев по ступеням толщины	
	I	II	III	IV		V		VI			ветровал, бурелом			аварийные деревья			шт.	в том числе подлежат рубке, %
				НЗ	З	НЗ	З	НЗ	З	О	НЗ	З	О	НЗ	З	О		
1	2	3	4	5	6	7	8	9	10	11	12	13	14	15	16	17	18	19
8																		
12																		
16	2	9	2					1									14	7
20	6	11	2	2		2		1			5						29	31
24	10	12	3	2		2		2			8						39	36
28	6	7	1	1				1			4						20	25
32	3	6	2					1			5						17	35
36	3	1	2	1							3						10	40
40	1	1															2	
44																		
48																		
52																		
56																		
60																		
Итого число стволов, шт.	31	47	12	6		4		6			25						131	39,0
Итого, % от числа стволов	23,6	35,9	9,2	4,7		3,1		4,7			19,1						100	29,7
Итого запас, кубм	18,7	23,4	7,2	3,5		1,5		3,0			16,3						74	23,3
Итого, % от запаса	25,4	31,8	9,8	4,8		2,0		4,1			22,1						100	31,6

Примечание: НЗ - незаселенное, З - заселенное, О - отработанное вредителями.
Средняя по породе: Сосна-2,71; Ель-3,47; Береза-2,33

Абрис участка

Охватское участковое лесничество (по м/л Соблагское лесничество)
Квартал 92 выдел 10 площадь 0,6 га

1 : 10 000



От участка, где проводится сплошная санитарная рубка до водного объекта (река Пайница, водоохранная зона 50 м) расстояние 2,4 км, данный участок не попадает под действие Водного кодекса.

№ выдела	Ленты (круговой площадки) перечета				
	№ ленты (площадки)	длина, м	ширина, м	радиус, м	площадь, га
10	Сплошной	(подеревный)	перечет		0,6

Номера точек	Координаты		Румбы линий	Длина, м
0-1			ЮВ : 6	287
1-2	N56°54.395'	E32°37.410'	СВ : 84	131
2-3	N56°54.400'	E32°37.486'	ЮЗ : 18	29
3-4	N56°54.390'	E32°37.479'	СЗ : 84	45
4-5	N56°54.391'	E32°37.455'	ЮЗ : 12	62
5-6	N56°54.371'	E32°37.446'	ЮЗ : 80	54
6-1	N56°54.368'	E32°37.414'	СЗ : 6	80

Условные обозначения: лента перечета — границы участка

Исполнитель работ по проведению лесопатологического обследования:

ФИО Громов А.С. Подпись [Signature]

Дата составления документа 10.10.2019 Телефон 32-15-77