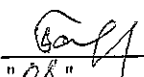


Приложение 2
к приказу Минприроды России
от 16.09.2016 № 480
Форма
"УТВЕРЖДАЮ"
Министр лесного хозяйства Тверской
области


"08" 08 2019 г. Барышков В.В.

Акт
лесопатологического обследования № 3334
лесных насаждений Старицкого лесничества (лесопарка)
Тверской области (субъекта Российской Федерации)

Способ лесопатологического обследования: 1. Визуальный
2. Инструментальный

Место проведения

Участковое лесничество	Урочище (дача)	Квартал (кварталы)	Выдел (выделы)	Площадь, га
Татаринское		39	12	6,2(3,7)

Лесопатологическое обследование проведено на общей площади 6,2 га.

1. Визуальное лесопатологическое обследование.*

Наземное

Дистанционное

1.1. На площади 6,2 га фактическая таксационная характеристика лесного насаждения соответствует (не соответствует) таксационному описанию (нужное подчеркнуть).

Причины несоответствия _____

Список участков с выявленными несоответствиями приведен в приложении 1 к настоящему Акту.

1.2. Лесные насаждения с нарушенной и утраченной устойчивостью выявлены на площади 3,70 га:

Участковое лесничество	Урочище (дача)	Площадь, га		Причина ослабления (гибели)
		с нарушенной устойчивостью	с утраченной устойчивостью	
Татаринское			3,70	466
				821,391
	Итого		3,70	

Состояние обследованных лесных насаждений приведено в приложениях 1.1-1.4 к Акту в зависимости от метода проведения ЛПО.

1.3. В обследованных лесных участках прогнозируется:

Прогноз	Площадь, га
Ослабление лесных насаждений	
Усыхание лесных насаждений различной степени	
Развитие очагов вредных организмов	

1.4. Обнаружено загрязнение лесного участка отходами и выбросами:

Промышленными

Бытовыми

Вид загрязнения	Размеры загрязнения			Объем, кубм	Площадь загрязнения
	длина, м	ширина, м	высота, м		

ЗАКЛЮЧЕНИЕ

Оценка текущего санитарного и лесопатологического состояния лесных насаждений, назначенные профилактические мероприятия по защите лесов, агитационные мероприятия:

В квартале № 39 выделе № 12 на площади 3,70 га участкового лесничества Татаринское

наблюдается усыхание, ель повреждена корневой губкой, береза бактериальными заболеваниями березы. Насаждение повреждено ветровалом прошлых лет.

Активного заражения деревьев 1-3 категории не выявлено. Развитие очага корневой губки не прогнозируется. Необходимо проведение инструментального обследования

На остальной площади (2,50 га) повреждения отсутствуют, насаждение здоровое, мероприятия не назначаются.

Исполнитель работ по проведению лесопатологического обследования:

ФИО инженер-лесопатолог Брыкин О.О.

Подпись

Дата обследования

11.07.2019

*Раздел включается в акт, в случае проведения лесопатологического обследования визуальным способом.

2. Инструментальное обследование лесного участка.*

2.1. Фактическая таксационная характеристика лесного насаждения соответствует
(не соответствует) (нужное подчеркнуть) таксационному описанию. Причины несоответствия:

Ведомость лесных участков с выявленными несоответствиями таксационным описаниям приведена в приложении 1 к Акту.

2.2. Состояние насаждений: с нарушенной устойчивостью
с утраченной устойчивостью

причины повреждения:

Губка корневая, Воздействия сильных ветров прошлых лет, повлекшие наклон более 10°, изгиб или вывал деревьев

Заселено (отработано) стволовыми вредителями:

Вид вредителя	Порода	Встречаемость (% заселенных деревьев)	Степень заселения (слабая, средняя, сильная)

Повреждено огнём:

Вид пожара	Порода	Состояние корневых лап		Состояние корневой шейки		Подсушивание луба	
		% поврежденных огнём корней	% деревьев с данным повреждением см	ожог корневой шейки по окружности (1/4; 2/4; 3/4; более 3/4)	% деревьев с данным повреждением см	по окружности (1/4; 2/4; 3/4; более 3/4)	% деревьев с данным повреждением см

Поражено болезнями:

Вид	Порода	Встречаемость (% поражённых деревьев)	Степень поражения (слабая, средняя, сильная)
Губка корневая	Ель	40	сильная
Бактериальная водянка берёзы	Берёза	5	

2.3. Выборке подлежит 51,9 % деревьев, 50,7 % от запаса

в том числе:

ослабленных _____ %, (причины назначения) _____ ;
 сильно ослабленных _____ %, (причины назначения) _____ ;
 усыхающих 11,0 %, (причины назначения)

466	391	
-----	-----	--

 ;
 свежего сухостоя 17,1 %,
 свежего ветровала: 6,1 %,
 свежего бурелома _____ %,
 старого ветровала: _____ %,
 старого бурелома _____ %,
 старого сухостоя 16,5 %,
 аварийных _____ %.

466 - Губка корневая

391 - Бактериальные заболевания берёзы

2.4. Полнота лесного насаждения после уборки деревьев, подлежащих рубке, составит 0,4
Критическая полнота для данной категории лесных насаждений составляет 0,5

BM

ЗАКЛЮЧЕНИЕ

С целью предотвращения негативных процессов или снижения ущерба от их воздействия назначено:

Участковое лесничество	Урочище (дача)	Квартал	Выдел	Площадь выдела, га	Вид мероприятия	Площадь мероприятия, га	Порода	Запас на выдел, куб.м	Крайние сроки проведения
Татаринское	Татаринское	39	12	6,2	ССР	3,7	ББ	1418	2020

Ведомость перечета деревьев, назначенных в рубку, и лесного участка прилагаются (приложение 2 и 3 к Акту).

Меры по обеспечению возобновления:

искусственное лесовозобновление

Мероприятия, необходимые для предупреждения повреждения или поражения смежных насаждений

Своевременное проведение санитарно-оздоровительных мероприятий. Надзор за состоянием смежных насаждений

Сведения для расчета степени повреждения:

год образования старого сухостоя Прошлые года ;
основная причина повреждения древесины 466 ;
дата проведения обследований 11.07.2019 ;

Исполнитель работ по проведению лесопатологического обследования:

ФИО Брыкин О.О. Подпись 

Должность инженер-лесопатолог

Организация Филиал ФБУ "Рослесозащита"- "Центр защиты леса Тверской области"

* Раздел включается в акт в случае проведения лесопатологического обследования обследования инструментальным способом.

* 466 - Губка корневая

Результаты проведения лесопатологического обследования лесных насаждений за 11.07.2019 г.

Субъект Российской Федерации Тверская область Лесничество (лесопарк) Старицкое
 Участковое лесничество Татаринское Урочища (лесная дача) Татаринское

Номер квартала	Номер выдела	Площадь выдела, га	Категория защитных лесов	Лесное назначение лесов	Таксационная характеристика										Распределение запаса насаждения по категориям состояния деревьев, %										Признаки повреждения деревьев	Доля поврежденных деревьев, %	Причина ослабления, повреждения	Поджиг рубке, %	Назначенные мероприятия					
					Площадь лесопатологического выдела, га	Номер лесопатологического выдела	Площадь лесопатологического выдела, га	Номер лесопатологического выдела	Площадь лесопатологического выдела, га	Номер лесопатологического выдела	Площадь лесопатологического выдела, га	Номер лесопатологического выдела	Площадь лесопатологического выдела, га	Номер лесопатологического выдела	Площадь лесопатологического выдела, га	Номер лесопатологического выдела	Площадь лесопатологического выдела, га	Номер лесопатологического выдела	Площадь лесопатологического выдела, га	Номер лесопатологического выдела	Площадь лесопатологического выдела, га	Номер лесопатологического выдела	Площадь лесопатологического выдела, га	Номер лесопатологического выдела						Площадь лесопатологического выдела, га	Номер лесопатологического выдела	Площадь лесопатологического выдела, га		
1	2	3	4	5	6	7	8	9	10	11	12	13	14	15	16	17	18	19	20	21	22	23	24	25	26	27	28	29	30	31	32	33	34	
39	12	6,2	0	0	1	3,70	9Е	62	24	22	22	ЕКС	0,9	1	380	1935	10,9	12,4	15,1	11,0	13,6	14,8	5,1				820	44,0	466	44,5	ССР	3,70		
							1Б									522	2,3	2,6	2,8	3,2	3,5	1,7	1,0				153	7,9	821	6,2				
																											832							
																											205							
Итого																2457	13,2	15,0	17,9	14,2	17,1	16,5	6,1					51,9		50,7				

Показатели, не соответствующие таксационному описанию отмечаются "*" .
 Исполнитель работ по проведению лесопатологического обследования:

ФИО Брыкин О.О. Подпись 
 Должность инженер-лесопатолог
 Организация Филиал ФБУ "Рослесозащита" - "Центр защиты леса Тверской области"
 Дата составления документа 14.07.2019 Телефон 32-15-77

466 - Губка корневая
 821 - Воздействия сильных ветров прошлых лет, поврежденные наклон более 10°, изгиб или вывал д
 391 - Бактериальные заболевания березы
 820 - Смолоотечение
 206 - Механические повреждения обрыв корной (вывал) прошлых лет
 153 - Волыные побеги
 832 - Наличие гнили
 205 - Механические повреждения обрыв корной (вывал) свежий

**Ведомость перечета деревьев назначенных в рубку
Временная пробная площадь**

Субъект РФ Тверская область
Лесничество (лесопарк) Старицкое Татаринское Татаринское
Квартал 39 Выдел 12 Площадь, 3,70 га,
Номер очага вредных организмов _____ Размер пробной площади 3,70 га,
Перечет сплошной (подеревный) перечет

Таксационная характеристика:

тип леса ЕКИС состав 9Е1Б возраст 62 бонитет 1
полнота 0,9 запас на га 380 искусственное лесовозобновление

Время и причина ослабления насаждения: Прошлые года
губка корневая, воздействия сильных ветров прошлых лет, повлекшие наклон более 10°, изгиб или вывал
деревьев, бактериальные заболевания берёзы, смолотечение, механические повреждения обрыв корней (ывал)
прошлых лет, водяные побеги, наличие гнили, механические повреждения обрыв корней (ывал) свежий

Тип очага вредных организмов: эпизодический, хронический (подчеркнуть)
Фаза развития очага: начальная, нарастания численности, собственно вспышка, кризис
(подчеркнуть)

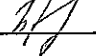
Состояние лесного насаждения, намечаемые мероприятия: усыхающее
ССР

Средневзвешенная категория состояния насаждения составляет 3,53

ССР - Сплошная санитарная рубка

Исполнитель работ по проведению лесопатологического обследования:

Дата составления документа: 24.07.2019 Телефон 32-15-77

ФИО Брыкин О.О. Подпись 
Должность инженер-лесопатолог
Организация Филиал ФБУ "Рослесозащита"- "Центр защиты леса Тверской области"

ВЕДОМОСТЬ ПЕРЕЧЕТА ДЕРЕВЬЕВ

Порода: Бель		Количество деревьев по категориям состояния, шт.															Всего деревьев по ступеням толщины		
Ступени толщины, см		I	II	III	IV		V		VI			ветровал, бурелом			аварийные деревья			шт.	в том числе подлежат рубке, %
					НЗ	З	НЗ	З	НЗ	З	О	НЗ	З	О	НЗ	З	О		
1	2	3	4	5	6	7	8	9	10	11	12	13	14	15	16	17	18	19	
8																			
12																			
16																			
20	64	86	95	109			115			75				35				579	58
24	75	58	53	80			84			107				38				495	62
28	55	58	99	69			76			97				29				483	56
32	55	75	82	30			56			60				20				378	44
36																			
40																			
44																			
48																			
52																			
56																			
60																			
Итого число стволов, шт.	249	277	329	288		331		339			122						1935	1080,0	
Итого, % от числа стволов	10,1	11,3	13,4	11,7		13,5		13,8			5,0						79	44,0	
Итого запас, кубм	154,8	175,9	213,8	156,5		192,2		210,5			72,1						1176	631,3	
Итого, % от запаса	10,9	12,4	15,1	11,0		13,6		14,8			5,1						83	44,5	

Порода: Береза		Количество деревьев по категориям состояния, шт.															Всего деревьев по ступеням толщины		
Ступени толщины, см		I	II	III	IV		V		VI			ветровал, бурелом			аварийные деревья			шт.	в том числе подлежат рубке, %
					НЗ	З	НЗ	З	НЗ	З	О	НЗ	З	О	НЗ	З	О		
1	2	3	4	5	6	7	8	9	10	11	12	13	14	15	16	17	18	19	
8																			
12																			
16																			
20	25	20	30	38			48			13				10				184	39
24	30	28	33	35			46			25				12				209	40
28	16	26	22	25			19			12				9				129	31
32																			
36																			
40																			
44																			
48																			
52																			
56																			
Итого число стволов, шт.	71	74	85	98		113		50			31						522	194,0	
Итого, % от числа стволов	2,9	3,0	3,5	4,0		4,6		2,0			1,3						21	7,9	
Итого запас, кубм	32,6	36,8	39,6	45,0		49,2		23,8			14,8						242	87,8	
Итого, % от запаса	2,3	2,6	2,8	3,2		3,5		1,7			1,0						17	6,2	

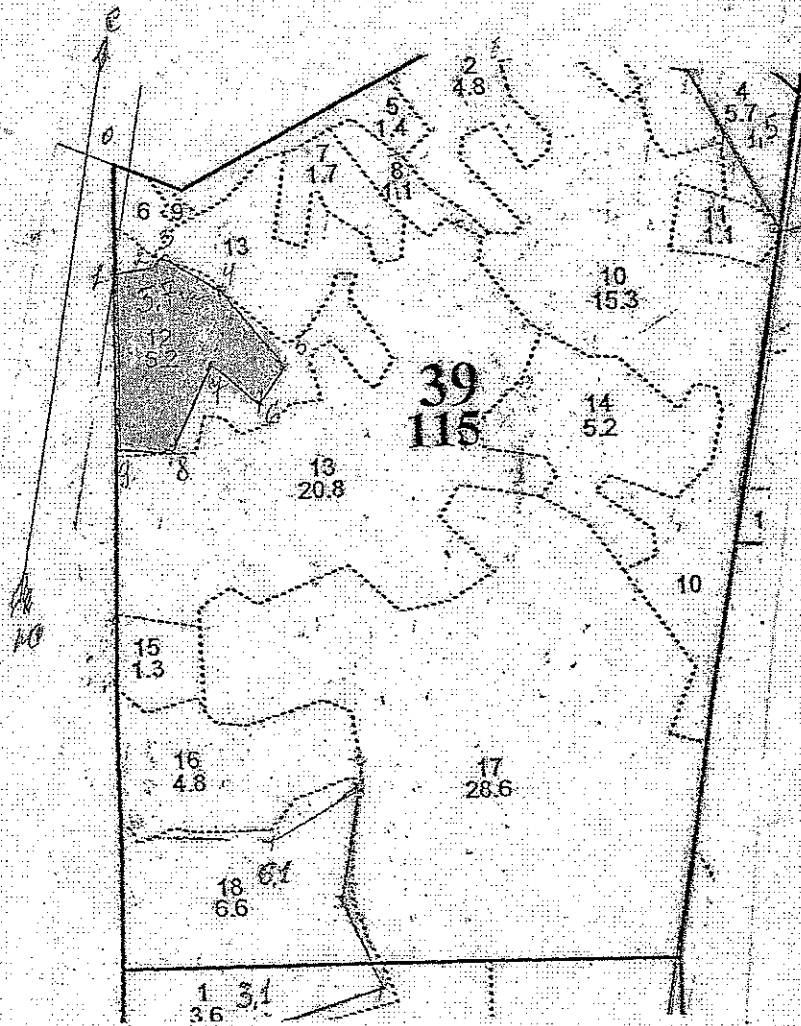
Итоговая

Ступени толщины, см	Количество деревьев по категориям состояния, шт.															Всего деревьев по ступеням толщины		
	I	II	III	IV		V		VI			ветровал, бурелом			аварийные деревья			шт.	в том числе подлежат рубке, %
				НЗ	З	НЗ	З	НЗ	З	О	НЗ	З	О	НЗ	З	О		
1	2	3	4	5	6	7	8	9	10	11	12	13	14	15	16	17	18	19
8																		
12																		
16																		
20	89	106	125	147		163		88			45						763	53
24	105	86	86	115		130		132			50						704	56
28	71	84	121	94		95		109			38						612	51
32	55	75	82	30		56		60			20						378	44
36																		
40																		
44																		
48																		
52																		
56																		
60																		
Итого число стволов, шт.	320	351	414	386		444		389			153						2457	1274,0
Итого, % от числа стволов	13,0	14,3	16,9	15,7		18,1		15,8			6,3						100	51,9
Итого запас, кубм	187,4	212,7	253,4	201,5		241,4		234,3			86,9						1418	719,1
Итого, % от запаса	13,2	15,0	17,9	14,2		17,1		16,5			6,1						100	50,7

Примечание: НЗ - незаселенное, З - заселенное, О - отработанное вредителями.
Средняя по породе: Ель-3,53; Береза-3,49

Абрис участка
ГКУ «Старицкое лесничество Тверской области»
Татаринское участковое лесничество
Квартал - 39 вид. 12 пл. 3,7 га.,

М 1:10000



№ выдела	Ленты (круговые площадки) перечета				
	№ ленты (площади)	Длина, м	Ширина, м	Радиус, м	Площадь, га.
12	Сплошная	перечет			3,7
Итого					3,7

№ линий	Координаты		Направление, румбы линий	Длина м.
0-1			ЮВ:9°	148,0
1-2	56*08,826	033*77,164	ЮВ:74°	54,8
2-3	56*08,799	033*77,264	СВ:31°	21,0
3-4	56*08,816	033*77,280	ЮВ:67°	86,1
4-5	56*08,769	033*77,402	ЮВ:49°	137,4
5-6	56*08,661	033*77,536	ЮЗ:25°	61,0
6-7	56*08,625	033*77,483	СВ:58°	92,2
7-8	56*08,680	033*77,365	ЮЗ:16°	126,9
8-9	56*08,587	033*77,211	СЗ:83°	90,5
9-1	56*08,604	033*77,143	СЗ:9°	247,0

Условные обозначения: — граница СМЧ

Исполнитель работ по проведению лесопатологического обследования:

Ф.И.О. Брагина О.О.

Подпись: [Signature]

Дата составления документа 15.07.2019

Телефон 32-15-77