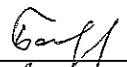


Приложение 2
к приказу Минприроды России
от 16.09.2016 № 480
Форма
"УТВЕРЖДАЮ"
Министр лесного хозяйства Тверской
области

 Барышков В.В.
"08" 08 2019 г.

Акт
лесопатологического обследования № 3337
лесных насаждений Старицкого лесничества (лесопарка)
Тверской области (субъекта Российской Федерации)

Способ лесопатологического обследования:

- 1. Визуальный
- 2. Инструментальный

Место проведения

Участковое лесничество	Урочище (дача)	Квартал (кварталы)	Выдел (выделы)	Площадь, га
Верхневолжское		161	16	7,2(2,4)

Лесопатологическое обследование проведено на общей площади 7,2 га.

1. Визуальное лесопатологическое обследование.*

Наземное

Дистанционное

1.1. На площади 7,2 га фактическая таксационная характеристика лесного насаждения соответствует (не соответствует) таксационному описанию (нужное подчеркнуть).

Причины несоответствия _____

Список участков с выявленными несоответствиями приведен в приложении 1 к настоящему Акту.

1.2. Лесные насаждения с нарушенной и утраченной устойчивостью выявлены на площади 2,40 га:

Участковое лесничество	Урочище (дача)	Площадь, га		Причина ослабления (гибели)
		с нарушенной устойчивостью	с утраченной устойчивостью	
Верхневолжское			2,40	358
				466,821
	Итого		2,40	

Состояние обследованных лесных насаждений приведено в приложениях 1.1-1.4 к Акту в зависимости от метода проведения ЛПО.

1.3. В обследованных лесных участках прогнозируется:

Прогноз	Площадь, га
Ослабление лесных насаждений	
Усыхание лесных насаждений различной степени	
Развитие очагов вредных организмов	

1.4. Обнаружено загрязнение лесного участка отходами и выбросами:

Промышленными

Бытовыми

Вид загрязнения	Размеры загрязнения			Объем, кубм	Площадь загрязнения
	длина, м	ширина, м	высота, м		

ЗАКЛЮЧЕНИЕ

Оценка текущего санитарного и лесопатологического состояния лесных насаждений, назначенные профилактические мероприятия по защите лесов, агитационные мероприятия: В квартале № 161 выделе № 16 на площади 2,40 га участкового лесничества Верхневолжское наблюдается усыхание, осина повреждена трутовиком ложным осиновым, ель - корневой губкой, Так же насаждение повреждено ветровалом прошлых лет. Активного заражения деревьев 1-2 категории не выявлено. Развитие очага корневой губки не прогнозируется. Необходимо проведение инструментального обследования На остальной площади (4,80 га) повреждения отсутствуют, насаждение здоровое, мероприятия не назначаются.

Исполнитель работ по проведению лесопатологического обследования:

ФИО инженер-лесопатолог Брыкин О.О.

Подпись

Дата обследования

05.07.2019

*Раздел включается в акт, в случае проведения лесопатологического обследования визуальным способом.

2. Инструментальное обследование лесного участка.*

2.1. Фактическая таксационная характеристика лесного насаждения соответствует
(не соответствует) (нужное подчеркнуть) таксационному описанию. Причины несоответствия:

Ведомость лесных участков с выявленными несоответствиями таксационным описаниям приведена в приложении 1 к Акту.

2.2. Состояние насаждений: с нарушенной устойчивостью
с утраченной устойчивостью

причины повреждения:

Трутовик ложный осиновый, Губка корневая

Заселено (отработано) стволовыми вредителями:

Вид вредителя	Порода	Встречаемость (% заселенных деревьев)	Степень заселения (слабая, средняя, сильная)

Повреждено огнём:

Вид пожара	Порода	Состояние корневых лап		Состояние корневой шейки		Подсушивание луба	
		% поврежденных огнём корней	% деревьев с данным повреждением	ожог корневой шейки по окружности (1/4; 2/4; 3/4; более 3/4)	% деревьев с данным повреждением	по окружности (1/4; 2/4; 3/4; более 3/4)	% деревьев с данным повреждением

Поражено болезнями:

Вид	Порода	Встречаемость (% поражённых деревьев)	Степень поражения (слабая, средняя, сильная)
Губка корневая	Ель	26	средняя
Трутовик ложный осиновый	Осина	27	средняя

2.3. Выборке подлежит 55,4 % деревьев, 59,0 % от запаса

в том числе:

ослабленных %, (причины назначения) ;
 сильно ослабленных 10,6 %, (причины назначения) 358 ;
 усыхающих 18,7 %, (причины назначения)

466	358	
-----	-----	--

 ;
 свежего сухостоя 15,1 %,
 свежего ветровала: 3,9 %,
 свежего бурелома %,
 старого ветровала: %,
 старого бурелома %,
 старого сухостоя 10,7 %,
 аварийных %.

358 - Трутовик ложный осиновый

466 - Губка корневая

358 - Трутовик ложный осиновый

2.4. Полнота лесного насаждения после уборки деревьев, подлежащих рубке, составит 0,2
Критическая полнота для данной категории лесных насаждений составляет 0,3

ЗАКЛЮЧЕНИЕ

С целью предотвращения негативных процессов или снижения ущерба от их воздействия назначено:

Участковое лесничество	Урочище (дача)	Квартал	Выдел	Площадь выдела, га	Вид мероприятия	Площадь мероприятия, га	Порода	Запас на выдел, куб.м	Крайние сроки проведения
Верхневолжское		161	16	7,2	ССР	2,4	ОС,Б,Е	604	2020

Ведомость перечета деревьев, назначенных в рубку, и лесного участка прилагаются (приложение 2 и 3 к Акту).

Меры по обеспечению возобновления:

искусственное лесовозобновление

Мероприятия, необходимые для предупреждения повреждения или поражения смежных насаждений

Своевременное проведение санитарно-оздоровительных мероприятий. Надзор за состоянием смежных насаждений

Сведения для расчета степени повреждения:

год образования старого сухостоя Прошлые года ;

основная причина повреждения древесины 358 ;

дата проведения обследований 05.07.2019 ;

Исполнитель работ по проведению лесопатологического обследования:

ФИО Брыкин О.О. Подпись 

Должность инженер-лесопатолог

Организация Филиал ФБУ "Рослесозащита"- "Центр защиты леса Тверской области"

* Раздел включается в акт в случае проведения лесопатологического обследования обследования инструментальным способом.

* 358 - Трутовик ложный осиновый

**Ведомость перечета деревьев назначенных в рубку
Временная пробная площадь**

Субъект РФ Тверская область
Лесничество (лесопарк) Старицкое Верхневолжское
Квартал 161 Выдел 16 Площадь, 2,40 га,
Номер очага вредных организмов _____ Размер пробной площади 2,40 га,
Перечет сплошной (подеревный) перечет

Таксационная характеристика:

тип леса ЕКИС состав 50С1В4Е возраст 75 бонитет 1
полнота 0,6 запас на га 250 искусственное лесовозобновление

Время и причина ослабления насаждения: Прошлые года
трутовик ложный осиновый, губка корневая, воздействия сильных ветров прошлых лет, повлекшие наклон более 10°, изгиб или вывал деревьев, наличие плодовых тел на стволе, смолотечение, механические повреждения обрыв корней (ывал) прошлых лет, наличие гнили

Тип очага вредных организмов: эпизодический, хронический (подчеркнуть)
Фаза развития очага: начальная, нарастания численности, собственно вспышка, кризис
(подчеркнуть)

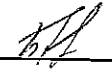
Состояние лесного насаждения, намечаемые мероприятия: сильно ослабленное
ССР

Средневзвешенная категория состояния насаждения составляет 3,20

ССР - Сплошная санитарная рубка

Исполнитель работ по проведению лесопатологического обследования:

Дата составления документа: 19.07.2019 Телефон 32-15-77

ФИО Брыкин О.О. Подпись 
Должность инженер-лесопатолог
Организация Филиал ФБУ "Рослесозащита"- "Центр защиты леса Тверской области"

ВЕДОМОСТЬ ПЕРЕЧЕТА ДЕРЕВЬЕВ

Порода: Осина		Количество деревьев по категориям состояния, шт.															Всего деревьев по ступеням толщины		
Ступени толщины, см		I	II	III	IV		V		VI			ветровал, бурелом			аварийные деревья			шт.	в том числе подлежат рубке, %
					НЗ	З	НЗ	З	НЗ	З	О	НЗ	З	О	НЗ	З	О		
1	2	3	4	5	6	7	8	9	10	11	12	13	14	15	16	17	18	19	
8																			
12																			
16																			
20																			
24																			
28	21	15	16	6		4		2									64	44	
32	11	20	19	15		17		10			2						94	67	
36	8	13	22	9		9		3			4						68	69	
40	8	16	8	13		6		2			2						55	56	
44																			
48																			
52																			
56																			
60																			
Итого число стволов, шт.	48	64	65	43		36		17			8						281	169,0	
Итого, % от числа стволов	7,0	9,3	9,4	6,2		5,2		2,5			1,2						41	24,5	
Итого запас, кубм	44,1	65,7	64,0	46,6		36,6		16,3			9,3						283	172,8	
Итого, % от запаса	7,3	10,9	10,6	7,7		6,1		2,7			1,5						47	28,6	

Порода: Береза		Количество деревьев по категориям состояния, шт.															Всего деревьев по ступеням толщины		
Ступени толщины, см		I	II	III	IV		V		VI			ветровал, бурелом			аварийные деревья			шт.	в том числе подлежат рубке, %
					НЗ	З	НЗ	З	НЗ	З	О	НЗ	З	О	НЗ	З	О		
1	2	3	4	5	6	7	8	9	10	11	12	13	14	15	16	17	18	19	
8																			
12																			
16																			
20	11																11		
24	8	9	4	6		3		2									32	16	
28	12	9	6	6		1		3			1						38	13	
32	6		5			3					2						16	31	
36																			
40																			
44																			
48																			
52																			
56																			
Итого число стволов, шт.	37	18	15	12		7		5			3						97	15,0	
Итого, % от числа стволов	5,4	2,6	2,2	1,7		1,0		0,7			0,4						14	2,2	
Итого запас, кубм	20,9	10,3	10,6	6,8		4,9		3,0			2,6						59	10,5	
Итого, % от запаса	3,5	1,7	1,8	1,1		0,8		0,5			0,4						10	1,7	

Порода: Ель		Количество деревьев по категориям состояния, шт.															Всего деревьев по ступеням толщины		
Ступени толщины, см	I	II	III	IV		V		VI			ветровал, бурелом			аварийные деревья			шт.	в том числе подлежат рубке, %	
				НЗ	З	НЗ	З	НЗ	З	О	НЗ	З	О	НЗ	З	О			
1	2	3	4	5	6	7	8	9	10	11	12	13	14	15	16	17	18	19	
8																			
12																			
16																			
20	5		3															8	
24	14	12	4	16		12		12			5							75	60
28	13	10	10	19		21		16			4							93	65
32	10	13	11	21		18		15			5							93	63
36		5	4	17		7		9			1							43	79
40																			
44																			
48																			
52																			
56																			
60																			
Итого число стволов, шт.	42	40	32	73		58		52			15							312	198,0
Итого, % от числа стволов	6,1	5,8	4,6	10,6		8,4		7,5			2,2							45	28,7
Итого запас, кубм	28,4	33,4	27,0	66,4		49,4		45,3			11,9							262	173,0
Итого, % от запаса	4,7	5,5	4,5	11,0		8,2		7,5			2,0							43	28,7

Итоговая

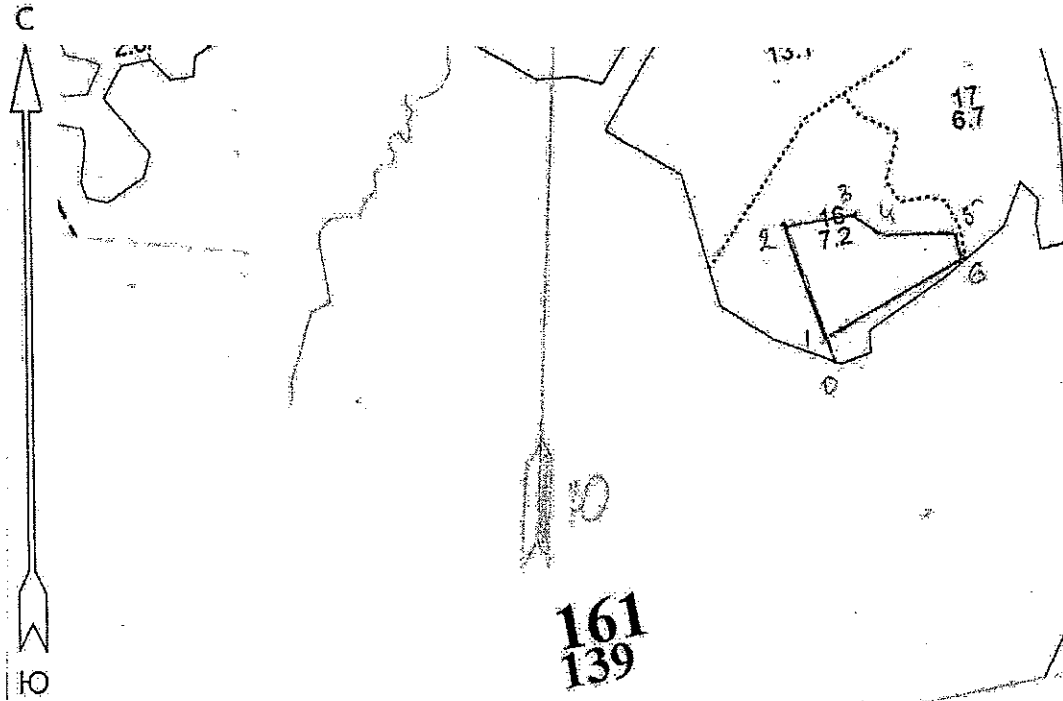
Ступени толщины, см	Количество деревьев по категориям состояния, шт.																Всего деревьев по ступеням толщины		
	I	II	III	IV		V		VI			ветровал, бурелом			аварийные деревья			шт.	в том числе подлежат рубке, %	
				НЗ	З	НЗ	З	НЗ	З	О	НЗ	З	О	НЗ	З	О			
1	2	3	4	5	6	7	8	9	10	11	12	13	14	15	16	17	18	19	
8																			
12																			
16																			
20	16		3															19	
24	22	21	8	22		15		14			5							107	47
28	46	34	32	31		26		21			5							195	48
32	27	33	35	36		38		25			9							203	63
36	8	18	26	26		16		12			5							111	73
40	8	16	8	13		6		2			2							55	56
44																			
48																			
52																			
56																			
60																			
Итого число стволов, шт.	127	122	112	128		101		74			26							690	382,0
Итого, % от числа стволов	18,5	17,7	16,2	18,5		14,6		10,7			3,8							100	55,4
Итого запас, кубм	93,4	109,4	101,6	119,8		90,9		64,6			23,8							604	356,3
Итого, % от запаса	15,5	18,1	16,9	19,8		15,1		10,7			3,9							100	59,0

Примечание: НЗ - незаселенное, З - заселенное, О - отработанное вредителями.
Средняя по породе: Осина-3,06; Береза-2,59; Ель-3,72

Абрис участка

Верхневолжское участковое лесничество
Квартал – 161 выдел 16 площадь 2,4 га

1: 10000



№ выдела	Ленты (круговые площадки) перечета				
	№ ленты (площадки)	длина, м	ширина, м	радиус, м	площадь, га.
16	сплошной	(подеревный)	перечет		2,4

Номера точек	Координаты		Румбы линий	Длина, м
0-1	56*29,402	034*52,008	СЗ:17	33
1-2	56*29,396	034*51,812	СЗ:17	171,5
2-3	56*29,481	034*51,793	СВ:87	102
3-4	56*29,476	034*51,869	ЮВ:43	44
4-5	56*29,458	034*51,906	ЮВ:87	109
5-6	56*29,452	034*51,960	ЮВ:7	42
6-1	56*29,421	034*52,010	ЮЗ:65	312,5

Условные обозначения: — граница СДМ

Исполнитель работ по проведению лесопатологического обследования:

ФИО Брыкин О.О. Подпись [подпись]

Дата составления документа 10.07.2019 Телефон 32-13-77