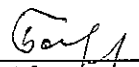


Приложение 2
к приказу Минприроды России
от 16.09.2016 № 480
Форма
"УТВЕРЖДАЮ"
Министр лесного хозяйства Тверской
области


"13" / 10 / 2019 г. Барышков В.В.

Акт
лесопатологического обследования № 3388
лесных насаждений Старицкого лесничества (лесопарка)
Тверской области (субъекта Российской Федерации)

Способ лесопатологического обследования: 1. Визуальный
2. Инструментальный

Место проведения

Участковое лесничество	Урочище (дача)	Квартал (кварталы)	Выдел (выделы)	Площадь, га
Верхневолжское		163	1	44,3(26,9)

Лесопатологическое обследование проведено на общей площади 44,3 га.

1. Визуальное лесопатологическое обследование.*

Наземное

Дистанционное

1.1. На площади 44,3 га фактическая таксационная характеристика лесного насаждения соответствует (не соответствует) таксационному описанию (нужное подчеркнуть).

Причины несоответствия _____

Список участков с выявленными несоответствиями приведен в приложении 1 к настоящему Акту.

1.2. Лесные насаждения с нарушенной и утраченной устойчивостью выявлены на площади 26,90 га:

Участковое лесничество	Урочище (дача)	Площадь, га		Причина ослабления (гибели)
		с нарушенной устойчивостью	с утраченной устойчивостью	
Верхневолжское		26,90		358
				466,821
	Итого	26,90		

Состояние обследованных лесных насаждений приведено в приложениях 1.1-1.4 к Акту в зависимости от метода проведения ЛПО.

1.3. В обследованных лесных участках прогнозируется:

Прогноз	Площадь, га
Ослабление лесных насаждений	
Усыхание лесных насаждений различной степени	
Развитие очагов вредных организмов	

1.4. Обнаружено загрязнение лесного участка отходами и выбросами:

Промышленными

Бытовыми

Вид загрязнения	Размеры загрязнения			Объем, кубм	Площадь загрязнения
	длина, м	ширина, м	высота, м		

ЗАКЛЮЧЕНИЕ

Оценка текущего санитарного и лесопатологического состояния лесных насаждений, назначенные профилактические мероприятия по защите лесов, агитационные мероприятия:

В квартале № 163 выделе № 1 на площади 26,90 га участкового лесничества Верхневолжское наблюдается усыхание, ольха повреждена трутовиком ложным осиновым, ель - корневой губкой, так же насаждение повреждено ветровалом прошлых лет.

Активного заражения деревьев 1-2 категории не выявлено. Развитие очага корневой губки не прогнозируется. Необходимо проведение инструментального обследования

На остальной площади (17,40 га) повреждения отсутствуют, насаждение здоровое, мероприятия не назначаются.

Исполнитель работ по проведению лесопатологического обследования:

ФИО инженер-лесопатолог Брыкин О.О.

Подпись _____

Дата обследования

05.07.2019

*Раздел включается в акт, в случае проведения лесопатологического обследования визуальным способом.

2. Инструментальное обследование лесного участка.*

2.1. Фактическая таксационная характеристика лесного насаждения соответствует
(не соответствует) (нужное подчеркнуть) таксационному описанию. Причины несоответствия:

Ведомость лесных участков с выявленными несоответствиями таксационным описаниям
приведена в приложении 1 к Акту.

2.2. Состояние насаждений: с нарушенной устойчивостью
с утраченной устойчивостью

причины повреждения:
Трутовик ложный осиновый, Губка корневая

Заселено (отработано) стволовыми вредителями:

Вид вредителя	Порода	Встречаемость (% заселенных деревьев)	Степень заселения (слабая, средняя, сильная)

Повреждено огнём:

Вид пожара	Порода	Состояние корневых лап		Состояние корневой шейки		Подсушивание луба	
		% поврежденных огнём корней	% деревьев с данным повреждением см	ожог корневой шейки по окружности (1/4; 2/4; 3/4; более 3/4)	% деревьев с данным повреждением см	по окружности (1/4; 2/4; 3/4; более 3/4)	% деревьев с данным повреждением см

Поражено болезнями:

Вид	Порода	Встречаемость (% поражённых деревьев)	Степень поражения (слабая, средняя, сильная)
Губка корневая	Ель	11	слабая
Трутовик ложный осиновый	Осина	7	

2.3. Выборке подлежат 21 % деревьев, 22,2 % от запаса

в том числе:

ослабленных %, (причины назначения) ;
 сильно ослабленных 4,5 %, (причины назначения) 358 ;
 усыхающих 5,8 %, (причины назначения)

466	358
-----	-----

 ;
 свежего сухостоя 4,6 %,
 свежего ветровала: 2,7 %,
 свежего бурелома %,
 старого ветровала: %,
 старого бурелома %,
 старого сухостоя 4,6 %,
 аварийных %.

358 - Трутовик ложный осиновый

466 - Губка корневая

358 - Трутовик ложный осиновый

2.4. Полнота лесного насаждения после уборки деревьев, подлежащих рубке, составит 0,5
Критическая полнота для данной категории лесных насаждений составляет 0,3

ЗАКЛЮЧЕНИЕ

С целью предотвращения негативных процессов или снижения ущерба от их воздействия назначено:

Участковое лесничество	Урочище (дача)	Квартал	Выдел	Площадь выдела, га	Вид мероприятия	Площадь мероприятия, га	Порода	Запас на выдел, куб.м	Крайние сроки проведения
Верхневолжское		163	1	44,3	ВСП	14,8	ОС,БЕ	875	2020

Ведомость перечета деревьев, назначенных в рубку, и лесного участка прилагаются (приложение 2 и 3 к Акту).

Меры по обеспечению возобновления:

искусственное лесовозобновление

Мероприятия, необходимые для предупреждения повреждения или поражения смежных насаждений

Своевременное проведение санитарно-оздоровительных мероприятий. Надзор за состоянием смежных насаждений

Сведения для расчета степени повреждения:

год образования старого сухостоя Прошлые года ;
основная причина повреждения древесины 358 ;
дата проведения обследований 05.07.2019 ;

Исполнитель работ по проведению лесопатологического обследования:

ФИО Брыкин О.О. Подпись 

Должность инженер-лесопатолог

Организация Филиал ФБУ "Рослесозащита"- "Центр защиты леса Тверской области"

* Раздел включается в акт в случае проведения лесопатологического обследования обследования инструментальным способом.

* 358 - Трутовик ложный осиновый

Результаты проведения лесопатологического обследования лесных насаждений за 05.07.2019 г.

Субъект Российской Федерации
Участковое лесничество

Тверская область
Верхневолжское

Лесничество (лесопарк)
Урочище (лесная дача)

Старикое

Номер квартала	Номер выдела	Площадь выдела, га	Площадь лесопатологического выдела, га	Состав	Порода	Возраст	Средняя высота, м	Средний диаметр, см	Тип леса	Полнота	Бонитет	Запас, км/га	Число деревьев на пробе, шт.	Распределение запаса насаждения по категориям состояния деревьев, %											Признаки повреждения деревьев	Доля поврежденных деревьев, %	Причина ослабления, повреждения	Подлежащий рубке, %	Назначенные мероприятия																
														без признаков ослабления	ослабленные	сильно ослабленные	улыкающие	свежий сухой	старый сухой	свежий ветровал	старый ветровал	свежий бурелом	старый бурелом	старый дурелом						аварийные деревья															
163	1	44,3	1	4	40С	65	25	32	ЕККС	0,7	1	270	196	18	19	20	21	22	23	24	25	26	27	28	29	30	31	32	33	34	Лишайники	22,2													
			1	14,80									17	18	19	20	21	22	23	24	25	26	27	28	801	10,5	358	7,8	33	34	Всп	14,80													
													125	5,6	9,0	7,8	5,7	0,5	0,3	0,6					820	1,5	466	1,4																	
													90	6,1	5,9	6,0	4,6	3,6	3,2	1,6						832	9,0	821	13,0																
Итого													411	27,7	30,6	18,3	11,5	4,6	4,6	2,7							21,0																		

Показатели, не соответствующие таксационному описанию отменяются "в".

Исполнитель работ по проведению лесопатологического обследования:

ФИО Брыкин О.О. Подпись

Должность инженер-лесопатолог

Организация Филиал ФБУ "Рослесозащита"-Центр защиты леса Тверской области"

Дата составления документа 19.07.2019 Телефон 32-15-77

358 - Трутовик ложный основной

466 - Губка коренная

821 - Воздействие сильных ветров прошлых лет, повлекшие наклон более 10°, изгиб или вывал д

801 - Наличие плодовых тел на стволе

820 - Смолоотечение

206 - Механические повреждения обрыва корней (ывал) прошлых лет

832 - Наличие гнили

Ведомость перечета деревьев назначенных в рубку
Временная пробная площадь

Субъект РФ Тверская область
Лесничество (лесопарк) Старицкое Верхневолжское
Квартал 163 Выдел 1 Площадь, 14,80 га,
Номер очага вредных организмов _____ Размер пробной площади 1,50 га,
Перечет ленточный перечет

Таксационная характеристика:

тип леса ЕКИС состав 40СЗБЗЕ возраст 65 бонитет 1
полнота 0,7 запас на га 270 искусственное лесовозобновление

Время и причина ослабления насаждения: Прошлые года
трутовик ложный осиновый, губка корневая, воздействия сильных ветров прошлых лет, повлекшие наклон более 10°, изгиб или вывал деревьев, наличие плодовых тел на стволе, смолотечение, механические повреждения обрыв корней (вывал) прошлых лет, наличие гнили

Тип очага вредных организмов: эпизодический, хронический (подчеркнуть)
Фаза развития очага: начальная, нарастания численности, собственно вспышка, кризис
(подчеркнуть)

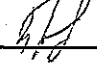
Состояние лесного насаждения, намечаемые мероприятия: ослабленное
ВСП

Средневзвешенная категория состояния насаждения составляет 2,49

ВСП - Выборочная санитарная рубка

Исполнитель работ по проведению лесопатологического обследования:

Дата составления документа: 19.07.2019 Телефон 32-15-77

ФИО Брыкин О.О. Подпись 
Должность инженер-лесопатолог
Организация Филиал ФБУ "Рослесозащита" - "Центр защиты леса Тверской области"

ВЕДОМОСТЬ ПЕРЧЕТА ДЕРЕВЬЕВ

Порода: Осина		Количество деревьев по категориям состояния, шт.															Всего деревьев по ступеням толщины			
Ступени толщины, см		I	II	III	IV		V		VI			ветровал, бурелом			аварийные деревья			шт.	в том числе подлежат рубке, %	
					НЗ	З	НЗ	З	НЗ	З	О	НЗ	З	О	НЗ	З	О			
1	8	12	16	20	24	28	32	36	40	44	48	52	56	60						
	8	8		4		1	3				2								26	38
	22	29	10	2		1	2												66	23
	25	22	6	2		1	2				1								59	20
	21	18	6																45	13
Итого число стволов, шт.	76	77	22	8		3	7				3								196	43,0
Итого, % от числа стволов	18,5	18,7	5,4	1,9		0,7	1,7				0,7								48	10,5
Итого запас, кубм	63,5	62,0	18,5	4,8		2,0	4,4				1,8								157	31,5
Итого, % от запаса	16,0	15,7	4,5	1,2		0,5	1,1				0,5								40	7,8

Порода: Береза		Количество деревьев по категориям состояния, шт.															Всего деревьев по ступеням толщины				
Ступени толщины, см		I	II	III	IV		V		VI			ветровал, бурелом			аварийные деревья			шт.	в том числе подлежат рубке, %		
					НЗ	З	НЗ	З	НЗ	З	О	НЗ	З	О	НЗ	З	О				
1	8	12	16	20	24	28	32	36	40	44	48	52	56								
	2																			2	
	4																			4	
	6	16	12	4		1	2													41	7
	6	11	6	8																32	3
	8	12	14	10		1														46	4
Итого число стволов, шт.	26	39	32	22		2	2				2								125	6,0	
Итого, % от числа стволов	6,3	9,5	7,8	5,4		0,5	0,5				0,5								30	1,5	
Итого запас, кубм	22,0	35,8	30,9	22,5		1,9	1,3				2,2								117	5,4	
Итого, % от запаса	5,6	9,0	7,8	5,7		0,5	0,3				0,6								30	1,4	

Порода: Ель

Ступени толщины, см	Количество деревьев по категориям состояния, шт.																Всего деревьев по ступеням толщины	
	I	II	III	IV		V		VI			ветровал, бурелом			аварийные деревья			шт.	в том числе подлежат рубке, %
				НЗ	З	НЗ	З	НЗ	З	О	НЗ	З	О	НЗ	З	О		
1	2	3	4	5	6	7	8	9	10	11	12	13	14	15	16	17	18	19
8																		
12																		
16																		
20																		
24																		
28	4										2						6	33
32	2	4	6	4		2		2									20	40
36	9	8	4	4		4		4			1						34	38
40	4	5	7	5		4		3			2						30	47
44																		
48																		
52																		
56																		
60																		
Итого число стволов, шт.	19	17	17	13		10		9			5						90	37,0
Итого, % от числа стволов	4,6	4,1	4,1	3,2		2,4		2,2			1,2						22	9,0
Итого запас, кубм	24,0	23,5	23,6	18,1		14,3		12,6			6,3						122	51,3
Итого, % от запаса	6,1	5,9	6,0	4,6		3,6		3,2			1,6						31	13,0

64

Итоговая

Степени толщины, см	Количество деревьев по категориям состояния, шт.																Всего деревьев по ступеням толщины	
	I	II	III	IV		V		VI			ветровал, бурелом			аварийные деревья			шт.	в том числе подлежат рубке, %
				НЗ	З	НЗ	З	НЗ	З	О	НЗ	З	О	НЗ	З	О		
1	2	3	4	5	6	7	8	9	10	11	12	13	14	15	16	17	18	19
8																		
12																		
16																		
20	2																2	
24	12	8		4		1		3			2						30	33
28	32	45	22	6		2		4			2						113	18
32	33	37	18	14		3		4			2						111	19
36	38	38	24	14		5		4			2						125	17
40	4	5	7	5		4		3			2						30	47
44																		
48																		
52																		
56																		
60																		
Итого число стволов, шт.	121	133	71	43		15		18			10						411	86,0
Итого, % от числа стволов	29,4	32,3	17,3	10,5		3,6		4,4			2,4						100	21,0
Итого запас, кубм	109,5	121,3	73,0	45,4		18,2		18,3			10,3						396	88,2
Итого, % от запаса	27,7	30,6	18,3	11,5		4,6		4,6			2,7						100	22,2

Примечание: НЗ - незаселенное, З - заселенное, О - отработанное вредителями.

Средняя по породе: Осина-1,93; Береза-2,6; Ель-3,11

2. Инструментальное обследование лесного участка.*

2.1. Фактическая таксационная характеристика лесного насаждения соответствует
(не соответствует) (нужное подчеркнуть) таксационному описанию. Причины несоответствия:

Ведомость лесных участков с выявленными несоответствиями таксационным описаниям
приведена в приложении 1 к Акту.

2.2. Состояние насаждений: с нарушенной устойчивостью
с утраченной устойчивостью

причины повреждения:
Трутовик ложный осиновый, Губка корневая

Заселено (отработано) стволовыми вредителями:

Вид вредителя	Порода	Встречаемость (% заселенных деревьев)	Степень заселения (слабая, средняя, сильная)

Повреждено огнём:

Вид пожара	Порода	Состояние корневых лап		Состояние корневой шейки		Подсушивание луба	
		% поврежденных огнём корней	% деревьев с данным повреждением	ожог корневой шейки по окружности (1/4; 2/4; 3/4; более 3/4)	% деревьев с данным повреждением	по окружности (1/4; 2/4; 3/4; более 3/4)	% деревьев с данным повреждением

Поражено болезнями:

Вид	Порода	Встречаемость (% поражённых деревьев)	Степень поражения (слабая, средняя, сильная)
Губка корневая	Ель	11	слабая
Трутовик ложный осиновый	Осина	6	

2.3. Выборке подлежит 19,1 % деревьев, 21,2 % от запаса

в том числе:

ослабленных _____ %, (причины назначения) _____ ;
 сильно ослабленных 4,2 %, (причины назначения) _____ 358 ;
 усыхающих 4,6 %, (причины назначения)

466	358
-----	-----

 ;
 свежего сухостоя 4,7 %,
 свежего ветровала: 2,6 %,
 свежего бурелома _____ %,
 старого ветровала: _____ %,
 старого бурелома _____ %,
 старого сухостоя 5,1 %,
 аварийных _____ %.

358 - Трутовик ложный осиновый

466 - Губка корневая

358 - Трутовик ложный осиновый

2.4. Полнота лесного насаждения после уборки деревьев, подлежащих рубке, составит 0,6
Критическая полнота для данной категории лесных насаждений составляет 0,3

ЗАКЛЮЧЕНИЕ

С целью предотвращения негативных процессов или снижения ущерба от их воздействия назначено:

Участковое лесничество	Урочище (дача)	Квартал	Выдел	Площадь выдела, га	Вид мероприятия	Площадь мероприятия, га	Порода	Запас на выдел, куб.м	Крайние сроки проведения
Верхневолжское		163	1	44,3	ВСП	12,1	ОС,Б,Е	680	2020

Ведомость перечета деревьев, назначенных в рубку, и лесного участка прилагаются (приложение 2 и 3 к Акту).

Меры по обеспечению возобновления:

искусственное лесовозобновление

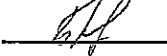
Мероприятия, необходимые для предупреждения повреждения или поражения смежных насаждений

Своевременное проведение санитарно-оздоровительных мероприятий. Надзор за состоянием смежных насаждений

Сведения для расчета степени повреждения:

год образования старого сухостоя Прошлые года ;
основная причина повреждения древесины 358 ;
дата проведения обследований 05.07.2019 ;

Исполнитель работ по проведению лесопатологического обследования:

ФИО Брыкин О.О. Подпись 
Должность инженер-лесопатолог
Организация Филиал ФБУ "Рослесозащита"- "Центр защиты леса Тверской области"

* Раздел включается в акт в случае проведения лесопатологического обследования обследования инструментальным способом.

* 358 - Трутовик ложный осиновый

Результаты проведения лесопатологического обследования лесных насаждений за 05.07.2019 г.

Субъект Российской Федерации Тверская область Лесничество (лесопарк) Старинское
 Участковое лесничество Верхневолжское Урочища (лесная дача)

Номер квартала	Номер выдела	Площадь выдела, га	Целевое назначение лесов	Категория защитных лесов	Номер лесопатологического выдела	Площадь лесопатологического выдела, га	Таксационная характеристика									Распределение запаса насаждения по категориям состояния деревьев, %										Признаки повреждения деревьев	Доля поврежденных деревьев, %	Причина ослабления, повреждения	Подлежит рубке, %	Назначенные мероприятия								
							состав	порода	возраст	средняя высота, м	средний диаметр, см	тип леса	полнота	тонитет	запас, км/га	Число деревьев на пробе, шт.	без признаков ослабления	ослабленные	сильно ослабленные	убыточные	свежий сухой	свежий сухой	свежий ветровал	свежий ветровал	старый ветровал						старый ветровал	старый бурелом	старый бурелом	аварийные деревья				
163	1	44,3			2	12,10	4	ОС	65	32	ЭКИС	0,7	1	270	152	160	15,3	4,2	0,9	0,6	1,0	0,6	23	24	25	26	27	28	29	30	31	32	33	34	Листопад, га			
																96	6,2	5,5	9,6	5,1	0,6	0,2	0,3							801	8,8	358	7,3	ВСР	12,10			
																81	7,4	7,3	6,4	3,7	3,5	3,9	1,7							820	1,2	466	1,1					
																														821								
																														832	9,1							
Итого																329	29,6	28,1	20,2	9,7	4,7	5,1	2,6								19,1						21,2	

Показатели, не соответствующие таксационному описанию отмечаются "*".
 Исполнитель работ по проведению лесопатологического обследования: Брыкин О.О. Подпись 19.07.2019
 ФИО Брыкин О.О. Должность инженер-лесопатолог
 Организация Филиал ФБУ "Рослесозащита" - Центр защиты леса Тверской области"
 Дата составления документа 19.07.2019 Телефон 32-15-77

358 - Трутовик ложный осинный
 466 - Губка корневая
 821 - Воздействие сильных ветров прошлых лет, повлекшие наклон более 10°, изгиб или вывал д
 801 - Наличие плодовых тел на стволе
 820 - Смолоотечение
 206 - Механические повреждения обрыв корней (вывал) прошлых лет
 832 - Наличие гнили

Результаты проведения лесопатологического обследования лесных насаждений за

Субъект Российской Федерации
Участковое лесничество

Тверская область
Верхневолжское

Лесничество (лесопарк)
Урочища (лесная дача)

Старшее

1	2	3	4	5	6	7	Таксационная характеристика								17	18	19	20	21	22	23	24	25	26	27	28	29	30	31	32	Назначенные мероприятия												
							8	9	10	11	12	13	14	15																	16	33	34										
163	1	44,3		Замятные леса		3										3	17,40												не требует от СОМ	17,40													
															Итого	54,0	35,0	10,0	1,0												2,0												

Показатели, не соответствующие таксационному описанию отмечаются "*/".
Исполнитель работ по проведению лесопатологического обследования:

ФИО: Брыкин О.О. Подпись: _____
 Должность: инженер-лесопатолог
 Организация: Филиал ФБУ "Рослесозащита"-Центр защиты леса Тверской области"
 Дата составления документа: 19.07.2019 Телефон: 32-15-77

**Ведомость перечета деревьев назначенных в рубку
Временная пробная площадь**

Субъект РФ Тверская область
Лесничество (лесопарк) Старицкое Верхневолжское
Квартал 163 Выдел 1 Площадь, 12,10 га,
Номер очага вредных организмов _____ Размер пробной площади 1,20 га,
Перечет ленточный перечет

Таксационная характеристика:

тип леса ЕКИС состав 4ОСЗБЗЕ возраст 65 бонитет 1
полнота 0,7 запас на га 270 искусственное лесовозобновление

Время и причина ослабления насаждения: Прошлые года
трутовик ложный осиновый, губка корневая, воздействия сильных ветров прошлых лет, повлекшие наклон более 10°, изгиб или вывал деревьев, наличие плодовых тел на стволе, смолотечение, механические повреждения обрыв корней (вывал) прошлых лет, наличие гнили

Тип очага вредных организмов: эпизодический, хронический (подчеркнуть)
Фаза развития очага: начальная, нарастания численности, собственно вспышка, кризис
(подчеркнуть)

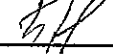
Состояние лесного насаждения, намечаемые мероприятия: ослабленное
ВСР

Средневзвешенная категория состояния насаждения составляет 2,45

ВСР - Выборочная санитарная рубка

Исполнитель работ по проведению лесопатологического обследования:

Дата составления документа: 12.07.2019 Телефон 32-15-77

ФИО Брыкин О.О. Подпись 
Должность инженер-лесопатолог
Организация Филиал ФБУ "Рослесозащита"- "Центр защиты леса Тверской области"

ВЕДОМОСТЬ ПЕРЕЧЕТА ДЕРЕВЬЕВ

Порода: Осина		Количество деревьев по категориям состояния, шт.															Всего деревьев по ступеням толщины	
Ступени толщины, см	I	II	III	IV		V		VI			ветровал, бурелом			аварийные деревья			шт.	в том числе подлежат рубке, %
				НЗ	З	НЗ	З	НЗ	З	О	НЗ	З	О	НЗ	З	О		
1	2	3	4	5	6	7	8	9	10	11	12	13	14	15	16	17	18	19
8																		
12																		
16																		
20																		
24	4	4					1		2			2					13	38
28	22	29	5	2		1		1									60	15
32	17	16	3	2		1		2			1						42	21
36	18	13	6														37	16
40																		
44																		
48																		
52																		
56																		
60																		
Итого число стволов, шт.	61	62	14	4		3		5			3						152	29,0
Итого, % от числа стволов	18,5	18,8	4,3	1,2		0,9		1,5			0,9						46	8,8
Итого запас, кбм	51,4	49,2	12,7	3,0		2,0		3,3			1,8						123	22,8
Итого, % от запаса	16,0	15,3	4,2	0,9		0,6		1,0			0,6						39	7,3

Порода: Береза		Количество деревьев по категориям состояния, шт.															Всего деревьев по ступеням толщины	
Ступени толщины, см	I	II	III	IV		V		VI			ветровал, бурелом			аварийные деревья			шт.	в том числе подлежат рубке, %
				НЗ	З	НЗ	З	НЗ	З	О	НЗ	З	О	НЗ	З	О		
1	2	3	4	5	6	7	8	9	10	11	12	13	14	15	16	17	18	19
8																		
12																		
16																		
20	2																2	
24	4																4	
28	3	8	12	4		1		1									29	7
32	6	9	6	8							1						30	3
36	8	3	14	5		1											31	3
40																		
44																		
48																		
52																		
56																		
Итого число стволов, шт.	23	20	32	17		2		1			1						96	4,0
Итого, % от числа стволов	7,0	6,1	9,7	5,2		0,6		0,3			0,3						29	1,2
Итого запас, кбм	20,0	17,5	30,9	16,4		1,9		0,7			0,9						88	3,5
Итого, % от запаса	6,2	5,5	9,6	5,1		0,6		0,2			0,3						28	1,1

Порода: Ель		Количество деревьев по категориям состояния, шт.															Всего деревьев по ступеням толщины	
Ступени толщины, см	I	II	III	IV		V		VI			ветровал, бурелом			аварийные деревья			шт.	в том числе подлежат рубке, %
				НЗ	З	НЗ	З	НЗ	З	О	НЗ	З	О	НЗ	З	О		
1	2	3	4	5	6	7	8	9	10	11	12	13	14	15	16	17	18	19
8																		
12																		
16																		
20																		
24																		
28	4										1						5	20
32	7	4	3	4		2		2									22	36
36	5	8	4	2		3		4			1						27	37
40	4	5	7	3		3		3			2						27	41
44																		
48																		
52																		
56																		
60																		
Итого число стволов, шт.	20	17	14	9		8		9			4						81	30,0
Итого, % от числа стволов	6,1	5,2	4,3	2,7		2,4		2,7			1,2						25	9,1
Итого запас, кубм	23,7	23,5	20,5	11,9		11,3		12,6			5,5						109	41,3
Итого, % от запаса	7,4	7,3	6,4	3,7		3,5		3,9			1,7						34	12,8

6/11

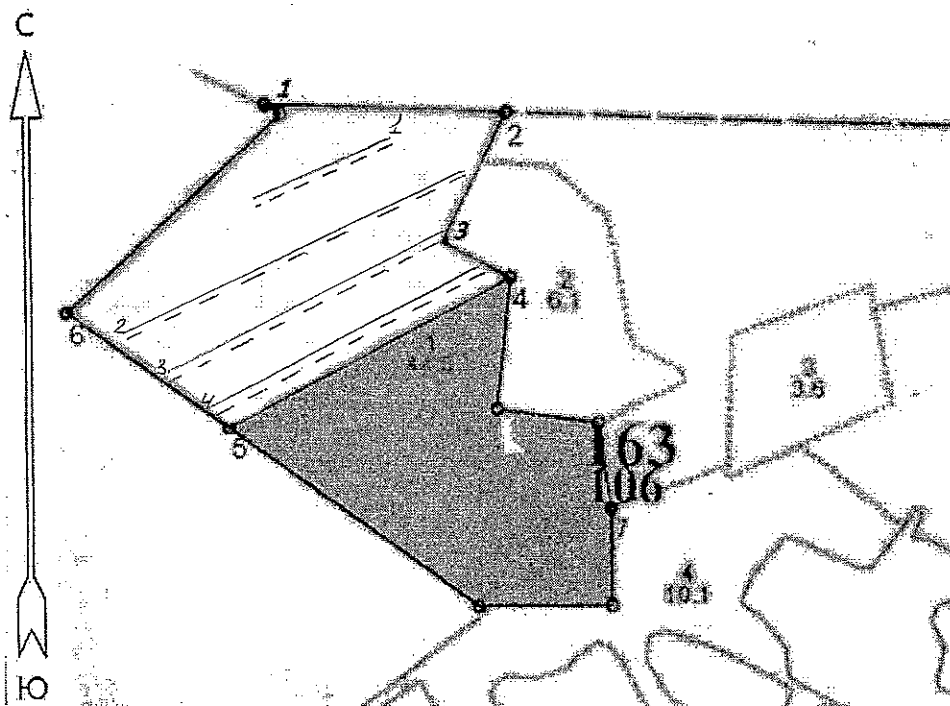
Итоговая

Ступени толщины, см	Количество деревьев по категориям состояния, шт.																Всего деревьев по ступеням толщины	
	I	II	III	IV		V		VI			ветровал, бурелом			аварийные деревья			шт.	в том числе подлежат рубке, %
				НЗ	З	НЗ	З	НЗ	З	О	НЗ	З	О	НЗ	З	О		
	2	3	4	5	6	7	8	9	10	11	12	13	14	15	16	17	18	19
1																		
8																		
12																		
16																		
20	2																2	
24	8	4				1		2			2						17	29
28	29	37	17	6		2		2			1						94	13
32	30	29	12	14		3		4			2						94	19
36	31	24	24	7		4		4			1						95	18
40	4	5	7	3		3		3			2						27	41
44																		
48																		
52																		
56																		
60																		
Итого число стволов, шт.	104	99	60	30		13		15			8						329	63,0
Итого, % от числа стволов	31,6	30,1	18,3	9,1		3,9		4,5			2,4						100	19,1
Итого запас, кбм	95,1	90,2	64,1	31,3		15,2		16,6			8,2						321	67,6
Итого, % от запаса	29,6	28,1	20,2	9,7		4,7		5,1			2,6						100	21,2

Примечание: НЗ - незаселенное, З - заселенное, О - отработанное вредителями.
Средняя по породе: Осина-1,91; Береза-2,61; Ель-3

Абрис участка
Верхневолжское участковое лесничество
Квартал – 163 выдел 1 площадь 14,8 га

1: 10000



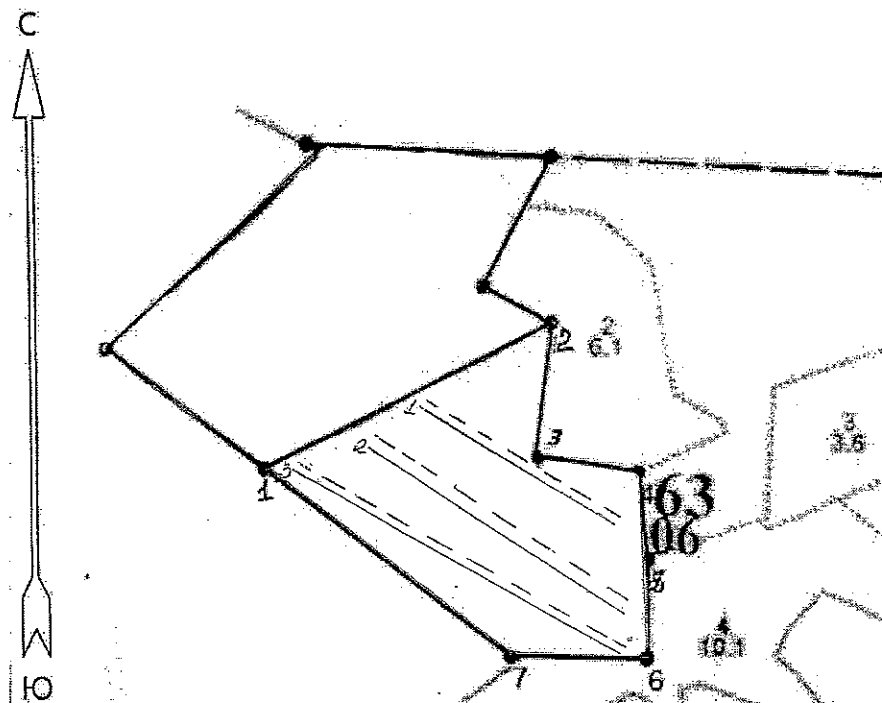
№ выдела	Ленты (круговые площадки) перечета				
	№ ленты (площадки)	длина, м	ширина, м	радиус, м	площадь, га.
1	1	200	10		0,2
1	2	500	10		0,5
1	3	400	10		0,4
1	4	400	10		0,4
Итого					1,5

Номера точек	Координаты		Румбы линий	Длина, м
1-2	56*29,663	034*48,103	СВ:83	325
2-3	56*29,790	034*48,620	ЮЗ:18	194
3-4	56*29,440	034*48,320	ЮВ:72	105
4-5	56*29,220	034*48,240	ЮЗ:53	430
5-6	56*29,411	034*48,320	СЗ:63	265
6-7	56*29,440	034*48,801	СВ:38	390
7-1	56*29,330	034*48,920	СЗ:69	23

Условные обозначения: - - граница СОМ; === - пробная площадь
Исполнитель работ по проведению лесопатологического обследования:
ФИО Брыкин О.О. Подпись [подпись]
Дата составления документа 10.07.2019 Телефон 32-15-77

Абрис участка
Верхневолжское участковое лесничество
Квартал – 163 выдел 1 площадь 12,1 га

1: 10000



№ выдела	Ленты (круговые площадки) перечета				
	№ ленты (площадки)	длина, м	ширина, м	радиус, м	площадь, га.
1	1	300	10		0,3
1	2	400	10		0,4
1	3	500	10		0,5
Итого					1,2

Номера точек	Координаты		Румбы линий	Длина, м
1-2	56*29,220	034*48,240	СВ:53	430
2-3	56*29,411	034*48,340	ЮВ:3	180
3-4	56*29,680	034*48,920	СВ:89	138
4-5	56*29,435	034*48,844	ЮВ:17	116
5-6	56*29,670	034*48,340	ЮВ:9	131
6-7	56*29,820	034*48,520	ЮЗ:81	181
7-1	56*29,470	034*48,340	СЗ:63	411

Условные обозначения: — - граница СОМ; --- - пробная площадь
Исполнитель работ по проведению лесопатологического обследования:
ФИО Брыкин О.О. Подпись [подпись]
Дата составления документа 10.07.2019 Телефон 32-15-77