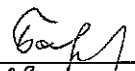


Приложение 2
к приказу Минприроды России
от 16.09.2016 № 480
Форма
"УТВЕРЖДАЮ"
Министр лесного хозяйства Тверской
области


"23" 08 2019 г. Барышков В.В.

Акт
лесопатологического обследования № 3435
лесных насаждений Старицкого лесничества (лесопарка)
Тверской области (субъекта Российской Федерации)

Способ лесопатологического обследования: 1. Визуальный
2. Инструментальный

Место проведения

| Участковое лесничество | Урочище (дача) | Квартал (кварталы) | Выдел (выделы) | Площадь, га |
|------------------------|----------------|-----------------------|----------------|-------------|
| Татаринское | | 115 | 12 | 32,9(2,2) |
| | | | | |
| | | | | |
| | | | | |

Лесопатологическое обследование проведено на общей площади 32,9 га.

1. Визуальное лесопатологическое обследование.*

Наземное

Дистанционное

1.1. На площади 32,9 га фактическая таксационная характеристика лесного насаждения соответствует (не соответствует) таксационному описанию (нужное подчеркнуть).

Причины несоответствия _____

Список участков с выявленными несоответствиями приведен в приложении 1 к настоящему Акту.

1.2. Лесные насаждения с нарушенной и утраченной устойчивостью выявлены на площади 2,20 га:

| Участковое лесничество | Урочище (дача) | Площадь, га | | Причина ослабления (гибели) |
|------------------------|----------------|----------------------------|----------------------------|-----------------------------|
| | | с нарушенной устойчивостью | с утраченной устойчивостью | |
| Татаринское | | | 2,20 | 358 |
| Итого | | | | 821,466,391 |
| | | | 2,20 | |

Состояние обследованных лесных насаждений приведено в приложениях 1.1-1.4 к Акту в зависимости от метода проведения ЛПО.

1.3. В обследованных лесных участках прогнозируется:

| Прогноз | Площадь, га |
|--|-------------|
| Ослабление лесных насаждений | |
| Усыхание лесных насаждений различной степени | |
| Развитие очагов вредных организмов | |

1.4. Обнаружено загрязнение лесного участка отходами и выбросами:

Промышленными

Быговыми

| Вид загрязнения | Размеры загрязнения | | | Объем, кубм | Площадь загрязнения |
|-----------------|---------------------|-----------|-----------|-------------|---------------------|
| | длина, м | ширина, м | высота, м | | |
| | | | | | |

ЗАКЛЮЧЕНИЕ

Оценка текущего санитарного и лесопатологического состояния лесных насаждений, назначенные профилактические мероприятия по защите лесов, агитационные мероприятия: В квартале № 115 выделе № 12 на площади 2,20 га участкового лесничества Татаринское наблюдается усыхание, осина повреждена трутовиком ложным осиновым, ель - корневой губкой, береза бактериальными заболеваниями. Так же насаждение повреждено ветровалом прошлых лет. Заражения деревьев 1-2 категории не выявлено. Развитие очага корневой губки не прогнозируется. Необходимо проведение инструментального обследования. В 2016 году была ССР на площади 15,3 га. На остальной площади (15,4) повреждения отсутствуют, насаждение здоровое, мероприятия не назначаются

Исполнитель работ по проведению лесопатологического обследования:

ФИО инженер-лесопатолог Брыкин О.О.

Подпись

Дата обследования

11.07.2019



*Раздел включается в акт, в случае проведения лесопатологического обследования визуальным способом.

2. Инструментальное обследование лесного участка.*

2.1. Фактическая таксационная характеристика лесного насаждения соответствует
(не соответствует) (нужное подчеркнуть) таксационному описанию. Причины несоответствия:

Ведомость лесных участков с выявленными несоответствиями таксационным описаниям приведена в приложении 1 к Акту.

2.2. Состояние насаждений: с нарушенной устойчивостью
с утраченной устойчивостью

причины повреждения:

Трутовик ложный осиновый, Бактериальные заболевания берёзы

Заселено (отработано) стволовыми вредителями:

| Вид вредителя | Порода | Встречаемость (% заселенных деревьев) | Степень заселения (слабая, средняя, сильная) |
|---------------|--------|---------------------------------------|--|
| | | | |
| | | | |
| | | | |

Повреждено огнём:

| Вид пожара | Порода | Состояние корневых лап | | Состояние корневой шейки | | Подсушивание луба | |
|------------|--------|-----------------------------|----------------------------------|--|----------------------------------|--|----------------------------------|
| | | % поврежденных огнём корней | % деревьев с данным повреждением | окоп корневой шейки по окружности (1/4; 2/4; 3/4; более 3/4) | % деревьев с данным повреждением | по окружности (1/4; 2/4; 3/4; более 3/4) | % деревьев с данным повреждением |
| | | | | | | | |
| | | | | | | | |
| | | | | | | | |

Поражено болезнями:

| Вид | Порода | Встречаемость (% поражённых деревьев) | Степень поражения (слабая, средняя, сильная) |
|------------------------------|--------|---------------------------------------|--|
| Губка корневая | Ель | 22 | средняя |
| Бактериальная водянка берёзы | Береза | 9 | |
| Трутовик ложный осиновый | Осина | 12 | слабая |
| | | | |

2.3. Выборке подлежит 50,4 % деревьев, 53,2 % от запаса

в том числе:

ослабленных _____ %, (причины назначения) _____ ;
 сильно ослабленных 3,3 %, (причины назначения) 358 ;
 усыхающих 9,1 %, (причины назначения)

| | | |
|-----|-----|-----|
| 466 | 358 | 391 |
|-----|-----|-----|

 ;
 свежего сухостоя 21,0 %,
 свежего ветровала: 7,6 %,
 свежего бурелома _____ %,
 старого ветровала: _____ %,
 старого бурелома _____ %,
 старого сухостоя 12,2 %,
 аварийных _____ %.

358 - Трутовик ложный осиновый

466 - Губка корневая

358 - Трутовик ложный осиновый

391 - Бактериальные заболевания берёзы

2.4. Полнота лесного насаждения после уборки деревьев, подлежащих рубке, составит 0,3
Критическая полнота для данной категории лесных насаждений составляет 0,5

ЗАКЛЮЧЕНИЕ

С целью предотвращения негативных процессов или снижения ущерба от их воздействия назначено:

| Участковое лесничество | Урочище (дача) | Квартал | Выдел | Площадь выдела, га | Вид мероприятия | Площадь мероприятия, га | Порода | Запас на выдел, куб.м | Крайние сроки проведения |
|------------------------|----------------|---------|-------|--------------------|-----------------|-------------------------|--------|-----------------------|--------------------------|
| Татаринское | Татаринское | 115 | 12 | 32,9 | ССР | 2,2 | Е,ОС,Б | 664 | 2020 |

Ведомость перечета деревьев, назначенных в рубку, и лесного участка прилагаются (приложение 2 и 3 к Акту).

Меры по обеспечению возобновления:

искусственное лесовозобновление

Мероприятия, необходимые для предупреждения повреждения или поражения смежных насаждений

Своевременное проведение санитарно-оздоровительных мероприятий. Надзор за состоянием смежных насаждений


Сведения для расчета степени повреждения:

год образования старого сухостоя Прошлые года ;

основная причина повреждения древесины 466 ;

дата проведения обследований 11.07.2019 ;

Исполнитель работ по проведению лесопатологического обследования:

ФИО Брыкин О.О. Подпись 

Должность инженер-лесопатолог

Организация Филиал ФБУ "Рослесозащита"- "Центр защиты леса Тверской области"

* Раздел включается в акт в случае проведения лесопатологического обследования обследования инструментальным способом.

* 466 - Губка корневая

Результаты проведения лесопатологического обследования лесных насаждений за 11.07.2019 г.

Субъект Российской Федерации
Участковое лесничество

Тверская область
Татаринское

Лесничество (лесопарк)
Урочища (лесная дача)

Старикое
Татаринское

| Номер квартала | Номер выдела | Площадь выдела, га | Площадь лесопатологического выдела, га | Таксационная характеристика | | | | | | | | | | Число деревьев на пробе, шт. | Распределение запаса насаждения по категориям состояния деревьев, % | | | | | | | | | | Признаки повреждения деревьев | Доля поврежденных деревьев, % | Причина ослабления, повреждения | Подъемит рубке, % | Назначенные мероприятия | | | | | | | |
|----------------|--------------|--------------------|--|-----------------------------|--------|---------|-------------------|---------------------|----------|---------|---------|--------------|--------------------------|------------------------------|---|--------------------|-----------|--------------|--------------|-----------------|-----------------|----------------|----------------|-------------------|-------------------------------|-------------------------------|---------------------------------|-------------------|-------------------------|------|--|--|--|------|--|--|
| | | | | состав | порода | возраст | средняя высота, м | средний диаметр, см | тип леса | полнота | гонитет | запас, км/га | без признаков ослабления | | ослабленные | сильно ослабленные | усыхающие | свежий сухой | старый сухой | свежий ветровал | старый ветровал | свежий дупелом | старый дупелом | аварийные деревья | | | | | | | | | | | | |
| 115 | 12 | 32,9 | 7 | 8 | 9 | 10 | 11 | 12 | 13 | 14 | 15 | 16 | 17 | 18 | 19 | 20 | 21 | 22 | 23 | 24 | 25 | 26 | 27 | 28 | 29 | 30 | 31 | 32 | 33 | 34 | | | | | | |
| | | | 1 | 2,20 | 5Е | 100 | 27 | 32 | ВКФС | 0,6 | 1 | 300 | 259 | 9,8 | 7,8 | 2,9 | 5,1 | 12,5 | 5,2 | 3,7 | | | | | 820 | 20,7 | 466 | 26,5 | ССР | 2,20 | | | | | | |
| | | | | | 3ЮС | | | | | | | 229 | 6,4 | 6,7 | 3,3 | 4,0 | 2,9 | 2,7 | 1,3 | | | | | 153 | 17,4 | 391 | 14,2 | | | | | | | | | |
| | | | | | 2Б | | | | | | | 179 | 3,4 | 3,8 | 1,9 | 4,1 | 5,6 | 4,3 | 2,6 | | | | | 206 | 12,3 | 821 | 12,5 | | | | | | | | | |
| | | | | | | | | | | | | | | | | | | | | | | | | 832 | | | | | | | | | | | | |
| Итого | | | 667 | 19,6 | 18,3 | 8,1 | 13,2 | 21,0 | 12,2 | 7,6 | | | | | | | | | | | | | | | | 50,4 | | | | | | | | 53,2 | | |

Показатели, не соответствующие таксационному описанию отмечаются "**".

Исполнитель работ по проведению лесопатологического обследования:

Ф.И.О. Брыкин О.О. Подпись

Должность инженер-лесопатолог

Организация Филиал ФБУ "Рослесозащита" - "Центр защиты леса Тверской области"

Дата составления документа 24.07.2019 Телефон 32-15-77

466 - Губка корневая

391 - Бактериальные заболевания берёзы

358 - Трутовик ложный осиновый

821 - Воздействие сильных ветров прошлых лет, повлекшие наклон более 10°, изгиб или вывал д

820 - Смолоотечение

153 - Воляные лобели

801 - Наличие плодовых тел на стволе

206 - Механические повреждения обрыв корней (вывал) прошлых лет

**Ведомость перечета деревьев назначенных в рубку
Временная пробная площадь**

Субъект РФ Тверская область
Лесничество (лесопарк) Старицкое Татаринское Татаринское
Квартал 115 Выдел 12 Площадь, 2,20 га,
Номер очага вредных организмов _____ Размер пробной площади 2,20 га,
Перечет сплошной (подеревный) перечет

Таксационная характеристика:

тип леса ЕКИС состав 5Е30с2Б возраст 100 бонитет 1
полнота 0,6 запас на га 300 искусственное лесовозобновление

Время и причина ослабления насаждения: Прошлые года
губка корневая, бактериальные заболевания берёзы, трутовик ложный осиновый, воздействия сильных ветров прошлых лет, повлекшие наклон более 10°, изгиб или вывал деревьев, смолотечение, водяные побеги, наличие плодовых тел на стволе, механические повреждения обрыв корней (вывал) прошлых лет, наличие гнили

Тип очага вредных организмов: эпизодический, хронический (подчеркнуть)
Фаза развития очага: начальная, нарастания численности, собственно вспышка, кризис (подчеркнуть)

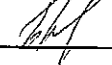
Состояние лесного насаждения, намечаемые мероприятия: сильно ослабленное
ССР

Средневзвешенная категория состояния насаждения составляет 3,35

ССР - Сплошная санитарная рубка

Исполнитель работ по проведению лесопатологического обследования:

Дата составления документа: 24.07.2019 Телефон 32-15-77

ФИО Брыкин О.О. Подпись 
Должность инженер-лесопатолог
Организация Филиал ФБУ "Рослесозащита"- "Центр защиты леса Тверской области"

ВЕДОМОСТЬ ПЕРЕЧЕТА ДЕРЕВЬЕВ

| Порода: Ель | | Количество деревьев по категориям состояния, шт. | | | | | | | | | | | | | | | Всего деревьев по ступеням толщины | | |
|---------------------------|----|--|------|------|------|----|------|---|------|----|----|-------------------|----|----|-------------------|----|------------------------------------|-----|-------------------------------|
| Ступени толщины, см | | I | II | III | IV | | V | | VI | | | ветровал, бурелом | | | аварийные деревья | | | шт. | в том числе подлежат рубке, % |
| | | | | | НЗ | З | НЗ | З | НЗ | З | О | НЗ | З | О | НЗ | З | О | | |
| 1 | 8 | 2 | 3 | 4 | 5 | 6 | 7 | 8 | 9 | 10 | 11 | 12 | 13 | 14 | 15 | 16 | 17 | 18 | 19 |
| 12 | | | | | | | | | | | | | | | | | | | |
| 16 | | | | | | | | | | | | | | | | | | | |
| 20 | | | | | | | | | | | | | | | | | | | |
| 24 | | | | | | | | | | | | | | | | | | | |
| 28 | 12 | 6 | | | | | 6 | | | | | 9 | | | | | | 33 | 45 |
| 32 | 21 | 21 | 12 | 9 | | 24 | | | 10 | | | 8 | | | | | | 105 | 49 |
| 36 | 18 | 19 | 6 | 2 | | 21 | | | 8 | | | 2 | | | | | | 76 | 43 |
| 40 | 6 | | | 9 | | 15 | | | 8 | | | 4 | | | | | | 42 | 86 |
| 44 | | | | 3 | | | | | | | | | | | | | | 3 | 100 |
| 48 | | | | | | | | | | | | | | | | | | | |
| 52 | | | | | | | | | | | | | | | | | | | |
| 56 | | | | | | | | | | | | | | | | | | | |
| 60 | | | | | | | | | | | | | | | | | | | |
| Итого число стволов, шт. | | 57 | 46 | 18 | 23 | | 66 | | 26 | | | 23 | | | | | | 259 | 138,0 |
| Итого, % от числа стволов | | 8,5 | 6,9 | 2,7 | 3,4 | | 9,9 | | 3,9 | | | 3,4 | | | | | | 39 | 20,7 |
| Итого запас, кбм | | 64,9 | 51,5 | 20,3 | 33,8 | | 83,1 | | 34,8 | | | 24,4 | | | | | | 313 | 176,1 |
| Итого, % от запаса | | 9,8 | 7,8 | 2,9 | 5,1 | | 12,5 | | 5,2 | | | 3,7 | | | | | | 47 | 26,5 |

| Порода: Осина | | Количество деревьев по категориям состояния, шт. | | | | | | | | | | | | | | | Всего деревьев по ступеням толщины | | |
|---------------------------|----|--|------|------|------|----|------|---|------|----|----|-------------------|----|----|-------------------|----|------------------------------------|-----|-------------------------------|
| Ступени толщины, см | | I | II | III | IV | | V | | VI | | | ветровал, бурелом | | | аварийные деревья | | | шт. | в том числе подлежат рубке, % |
| | | | | | НЗ | З | НЗ | З | НЗ | З | О | НЗ | З | О | НЗ | З | О | | |
| 1 | 8 | 2 | 3 | 4 | 5 | 6 | 7 | 8 | 9 | 10 | 11 | 12 | 13 | 14 | 15 | 16 | 17 | 18 | 19 |
| 12 | | | | | | | | | | | | | | | | | | | |
| 16 | | | | | | | | | | | | | | | | | | | |
| 20 | | | | | | | | | | | | | | | | | | | |
| 24 | 12 | 14 | | | | | 9 | | | | | | | | | | | 35 | 26 |
| 28 | 21 | 12 | 18 | 12 | | 2 | | 9 | | | | 3 | | | | | | 77 | 57 |
| 32 | 15 | 15 | 12 | 6 | | 12 | | 6 | | | | | | | | | | 66 | 55 |
| 36 | 9 | 15 | | 12 | | 3 | | 6 | | | | 6 | | | | | | 51 | 53 |
| 40 | | | | | | | | | | | | | | | | | | | |
| 44 | | | | | | | | | | | | | | | | | | | |
| 48 | | | | | | | | | | | | | | | | | | | |
| 52 | | | | | | | | | | | | | | | | | | | |
| 56 | | | | | | | | | | | | | | | | | | | |
| Итого число стволов, шт. | | 57 | 56 | 30 | 30 | | 26 | | 21 | | | 9 | | | | | | 229 | 116,0 |
| Итого, % от числа стволов | | 8,5 | 8,4 | 4,5 | 4,5 | | 3,9 | | 3,1 | | | 1,3 | | | | | | 34 | 17,4 |
| Итого запас, кбм | | 42,2 | 44,3 | 21,8 | 26,8 | | 19,1 | | 17,9 | | | 8,9 | | | | | | 181 | 94,5 |
| Итого, % от запаса | | 6,4 | 6,7 | 3,3 | 4,0 | | 2,9 | | 2,7 | | | 1,3 | | | | | | 27 | 14,2 |

| Порода: береза | | Количество деревьев по категориям состояния, шт. | | | | | | | | | | | | | | | Всего деревьев по ступеням толщины | |
|---------------------------|------|--|------|------|---|------|---|------|----|----|-------------------|----|----|-------------------|----|----|------------------------------------|-------------------------------|
| Ступени толщины, см | I | II | III | IV | | V | | VI | | | ветровал, бурелом | | | аварийные деревья | | | шт. | в том числе подлежат рубке, % |
| | | | | НЗ | З | НЗ | З | НЗ | З | О | НЗ | З | О | НЗ | З | О | | |
| 1 | 2 | 3 | 4 | 5 | 6 | 7 | 8 | 9 | 10 | 11 | 12 | 13 | 14 | 15 | 16 | 17 | 18 | 19 |
| 8 | | | | | | | | | | | | | | | | | | |
| 12 | | | | | | | | | | | | | | | | | | |
| 16 | | | | | | | | | | | | | | | | | | |
| 20 | | | | | | | | | | | | | | | | | | |
| 24 | | 9 | | | | | | | | | | | | | | | 9 | |
| 28 | 9 | 6 | 6 | 9 | | 6 | | 8 | | | 3 | | | | | | 47 | 36 |
| 32 | 6 | 6 | 9 | 11 | | 18 | | 9 | | | 3 | | | | | | 62 | 48 |
| 36 | 9 | 9 | | 6 | | 13 | | 12 | | | 10 | | | | | | 59 | 59 |
| 40 | | | | 2 | | | | | | | | | | | | | 2 | |
| 44 | | | | | | | | | | | | | | | | | | |
| 48 | | | | | | | | | | | | | | | | | | |
| 52 | | | | | | | | | | | | | | | | | | |
| 56 | | | | | | | | | | | | | | | | | | |
| 60 | | | | | | | | | | | | | | | | | | |
| Итого число стволов, шт. | 24 | 30 | 15 | 28 | | 37 | | 29 | | | 16 | | | | | | 179 | 82,0 |
| Итого, % от числа стволов | 3,6 | 4,5 | 2,2 | 4,2 | | 5,5 | | 4,3 | | | 2,4 | | | | | | 27 | 12,3 |
| Итого запас, кубм | 22,7 | 25,0 | 12,5 | 26,9 | | 36,9 | | 28,6 | | | 17,1 | | | | | | 170 | 82,6 |
| Итого, % от запаса | 3,4 | 3,8 | 1,9 | 4,1 | | 5,6 | | 4,3 | | | 2,6 | | | | | | 26 | 12,5 |

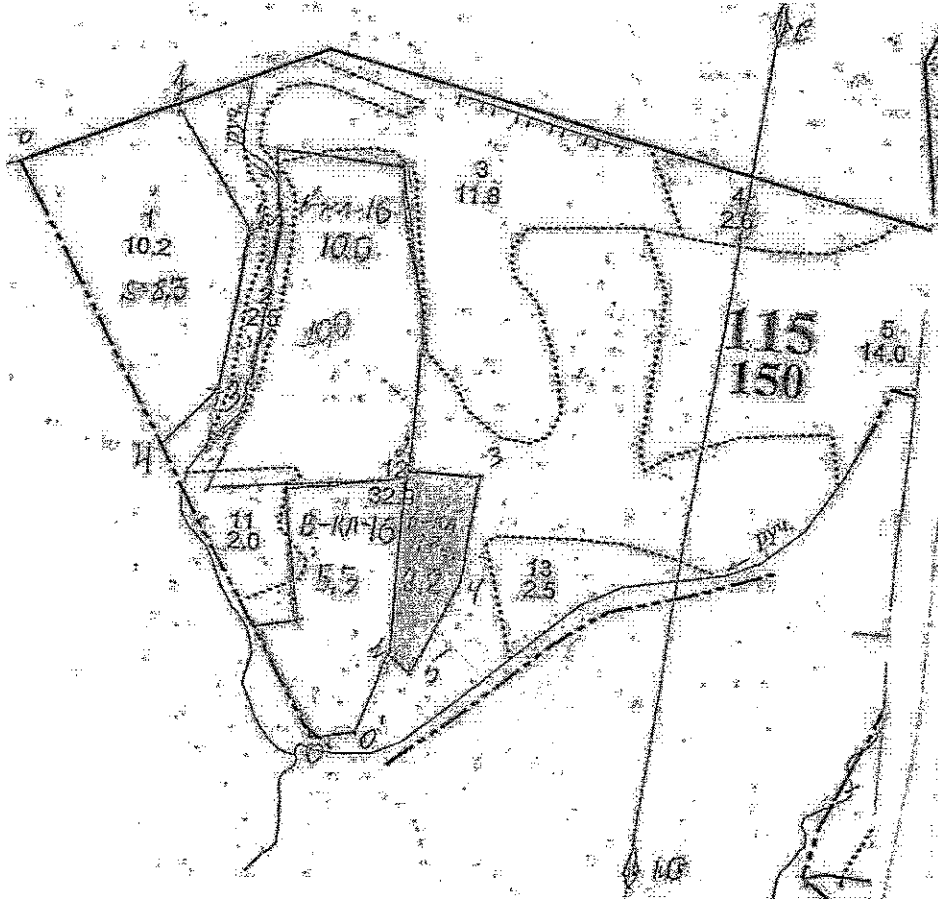
Итоговая

| Ступени толщины, см | Количество деревьев по категориям состояния, шт. | | | | | | | | | | | | | | | Всего деревьев по ступеням толщины | | |
|---------------------------|--|-------|------|------|---|-------|---|------|----|----|-------------------|----|----|-------------------|----|------------------------------------|-----|-------------------------------|
| | I | II | III | IV | | V | | VI | | | ветровал, бурелом | | | аварийные деревья | | | шт. | в том числе подлежат рубке, % |
| | | | | НЗ | З | НЗ | З | НЗ | З | О | НЗ | З | О | НЗ | З | О | | |
| 1 | 2 | 3 | 4 | 5 | 6 | 7 | 8 | 9 | 10 | 11 | 12 | 13 | 14 | 15 | 16 | 17 | 18 | 19 |
| 8 | | | | | | | | | | | | | | | | | | |
| 12 | | | | | | | | | | | | | | | | | | |
| 16 | | | | | | | | | | | | | | | | | | |
| 20 | | | | | | | | | | | | | | | | | | |
| 24 | 12 | 23 | | | | 9 | | | | | | | | | | | 44 | 20 |
| 28 | 42 | 24 | 24 | 21 | | 14 | | 17 | | | 15 | | | | | | 157 | 48 |
| 32 | 42 | 42 | 33 | 26 | | 54 | | 25 | | | 11 | | | | | | 233 | 50 |
| 36 | 36 | 43 | 6 | 20 | | 37 | | 26 | | | 18 | | | | | | 186 | 51 |
| 40 | 6 | | | 11 | | 15 | | 8 | | | 4 | | | | | | 44 | 82 |
| 44 | | | | 3 | | | | | | | | | | | | | 3 | 100 |
| 48 | | | | | | | | | | | | | | | | | | |
| 52 | | | | | | | | | | | | | | | | | | |
| 56 | | | | | | | | | | | | | | | | | | |
| 60 | | | | | | | | | | | | | | | | | | |
| Итого число стволов, шт. | 138 | 132 | 63 | 81 | | 129 | | 76 | | | 48 | | | | | | 667 | 336,0 |
| Итого, % от числа стволов | 20,6 | 19,8 | 9,4 | 12,1 | | 19,3 | | 11,3 | | | 7,1 | | | | | | 100 | 50,4 |
| Итого запас, кубм | 129,8 | 120,8 | 54,6 | 87,5 | | 139,1 | | 81,3 | | | 50,4 | | | | | | 664 | 353,2 |
| Итого, % от запаса | 19,6 | 18,3 | 8,1 | 13,2 | | 21,0 | | 12,2 | | | 7,6 | | | | | | 100 | 53,2 |

Примечание: НЗ - незаселенное, З - заселенное, О - отработанное вредителями.
Средняя по породе: Ель-3,44; Осина-2,94; Береза-3,72

Абрис участка
ГКУ «Старицкое лесничество Тверской области»
Татаринское участковое лесничество
Квартал - 115 выд. 12 пл. 2,2 га.,

М 1:10000



От участка ,где проводится сплошная санитарная рубка до водного объекта (река Обша, водоохранная зона 200 м) расстояние 530м , (безымянный ручей, водоохранная зона 50м.) расстояние 70м , данный участок не попадает под действие водного кодекса.

| № выдела | Ленты (круговые площадки) перечета | | | | |
|----------|------------------------------------|----------|-----------|-----------|--------------|
| | № ленты (площади) | Длина, м | Ширина, м | Радиус, м | Площадь, га. |
| 12 | Сплошная рубка | | | | 2,2 |
| Итого | | | | | 2,2 |

| № линий | Координаты | | Направление, румбы линий | Длина м |
|---------|------------|------------|--------------------------|---------|
| 0-0' | | | СВ:74° | 50,2 |
| 0'-1 | | | СВ:14° | 127,0 |
| 1-2 | 55*57.402 | 033*43.189 | СЗ:3° | 269,5 |
| 2-3 | 55*57.389 | 033*43.182 | СВ:85° | 94,0 |
| 3-4 | 55*57.414 | 033*43.203 | ЮВ:0° | 155,0 |
| 4-5 | 55*57.421 | 033*43.428 | ЮЗ:20° | 150,0 |
| 5-1 | 55*57.432 | 033*43.419 | СЗ:58° | 31,5 |

Условные обозначения: - граница СОМ

Исполнитель работ по проведению лесопатологического обследования:

ФИО Брыкин О.О. Подпись [подпись]
Дата составления документа 15.07.2019 Телефон 32-15-77