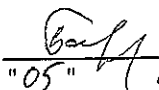


Приложение 2  
к приказу Минприроды России  
от 16.09.2016 № 480  
Форма  
"УТВЕРЖДАЮ"  
Министр лесного хозяйства Тверской  
области

  
"05" 09 2019 г. Барышков В.В.

Акт  
лесопатологического обследования № 3518  
лесных насаждений Старицкого лесничества (лесопарка)  
Тверской области (субъекта Российской Федерации)

Способ лесопатологического обследования: 1. Визуальный   
2. Инструментальный

Место проведения

Участковое лесничество	Урочище (дача)	Квартал (кварталы)	Выдел (выделы)	Площадь, га
Зубцовское	Карамзинское	35	9	27,0
Зубцовское	Карамзинское	35	10	21,0(20,0)

Лесопатологическое обследование проведено на общей площади 48,0 га.

1. Визуальное лесопатологическое обследование.\*

Наземное  Дистанционное

1.1. На площади 27,0 га фактическая таксационная характеристика лесного насаждения соответствует (не соответствует) таксационному описанию (нужное подчеркнуть).

Причины несоответствия \_\_\_\_\_

Список участков с выявленными несоответствиями приведен в приложении 1 к настоящему Акту.

1.2. Лесные насаждения с нарушенной и утраченной устойчивостью выявлены на площади 27,00 га:

Участковое лесничество	Урочище (дача)	Площадь, га		Причина ослабления (гибели)
		с нарушенной устойчивостью	с утраченной устойчивостью	
Зубцовское	Карамзинское	27,00		358
				466
	Итого	27,00		

Состояние обследованных лесных насаждений приведено в приложениях 1.1-1.4 к Акту в зависимости от метода проведения ЛПО.

1.3. В обследованных лесных участках прогнозируется:

Прогноз	Площадь, га
Ослабление лесных насаждений	
Усыхание лесных насаждений различной степени	
Развитие очагов вредных организмов	

1.4. Обнаружено загрязнение лесного участка отходами и выбросами:


Промышленными  Бытовыми

Вид загрязнения	Размеры загрязнения			Объем, кубм	Площадь загрязнения
	длина, м	ширина, м	высота, м		

**ЗАКЛЮЧЕНИЕ**

Оценка текущего санитарного и лесопатологического состояния лесных насаждений, назначенные профилактические мероприятия по защите лесов, агитационные мероприятия:  
 В квартале № 35 выделе № 9 на всей площади 27,00 га участкового лесничества Зубцовское наблюдается усыхание, ель повреждена корневой губкой, осина трутовиком ложным осиновым  
 Заражения деревьев 1-2 категории не выявлено. Развитие очага корневой губки не прогнозируется. Необходимо проведение инструментального обследования

Исполнитель работ по проведению лесопатологического обследования:

ФИО инженер-лесопатолог Брыкин О.О. Подпись 

Дата обследования 19.06.2019

\*Раздел включается в акт, в случае проведения лесопатологического обследования визуальным способом.

2. Инструментальное обследование лесного участка.\*

2.1. Фактическая таксационная характеристика лесного насаждения соответствует  
(не соответствует) (нужное подчеркнуть) таксационному описанию. Причины несоответствия:

Ведомость лесных участков с выявленными несоответствиями таксационным описаниям приведена в приложении 1 к Акту.

2.2. Состояние насаждений: с нарушенной устойчивостью   
с утраченной устойчивостью

причины повреждения:  
Трутовик ложный осиновый, Губка корневая

Заселено (отработано) стволовыми вредителями:

Вид вредителя	Порода	Встречаемость (% заселенных деревьев)	Степень заселения (слабая, средняя, сильная)

Повреждено огнём:

Вид пожара	Порода	Состояние корневых лап		Состояние корневой шейки		Подсушивание луба	
		% поврежденных огнём корней	% деревьев с данным повреждением см	ожог корневой шейки по окружности (1/4; 2/4; 3/4; более 3/4)	% деревьев с данным повреждением см	по окружности (1/4; 2/4; 3/4; более 3/4)	% деревьев с данным повреждением см

Поражено болезнями:

Вид	Порода	Встречаемость (% поражённых деревьев)	Степень поражения (слабая, средняя, сильная)
Трутовик ложный осиновый	Осина	6	
Губка корневая	Ель	2	

2.3. Выборке подлежит 8,6 % деревьев, 10,0 % от запаса

в том числе:

ослабленных	<u>      </u> %	(причины назначения)	<u>      </u> ;
сильно ослабленных	<u>2,2</u> %	(причины назначения)	<u>      </u> ;
усыхающих	<u>2,7</u> %	(причины назначения)	<u>      </u> ;
свежего сухостоя	<u>2,0</u> %		
свежего ветровала:	<u>0,4</u> %		
свежего бурелома	<u>      </u> %		
старого ветровала:	<u>      </u> %		
старого бурелома	<u>      </u> %		
старого сухостоя	<u>2,7</u> %		
аварийных	<u>      </u> %		

358 - Трутовик ложный осиновый

466 - Губка корневая

358 - Трутовик ложный осиновый

2.4. Полнота лесного насаждения после уборки деревьев, подлежащих рубке, составит 0,5  
Критическая полнота для данной категории лесных насаждений составляет 0,3

OK

## ЗАКЛЮЧЕНИЕ

С целью предотвращения негативных процессов или снижения ущерба от их воздействия назначено:

Участковое лесничество	Урочище (дача)	Квартал	Выдел	Площадь выдела, га	Вид мероприятия	Площадь мероприятия, га	Порода	Запас на выдел, куб.м	Крайние сроки проведения
Зубцовское	Карамзинское	35	9	27	ВСП	14	ОС,Б,Е	380	2020

Ведомость перечета деревьев, назначенных в рубку, и лесного участка прилагаются (приложение 2 и 3 к Акту).


Меры по обеспечению возобновления:

Мероприятия, необходимые для предупреждения повреждения или поражения смежных насаждений  
Своевременное проведение санитарно-оздоровительных мероприятий. Надзор за состоянием смежных насаждений

Сведения для расчета степени повреждения:

год образования старого сухостоя Прошлые года ;  
основная причина повреждения древесины 358 ;  
дата проведения обследований 19.06.2019 ;

Исполнитель работ по проведению лесопатологического обследования:

ФИО Брыкин О.О. Подпись   
Должность инженер-лесопатолог  
Организация Филиал ФБУ "Рослесозащита"- "Центр защиты леса Тверской области"

\* Раздел включается в акт в случае проведения лесопатологического обследования обследования инструментальным способом.

\* 358 - Трутовик ложный осиновый



Ведомость перечета деревьев назначенных в рубку  
Временная пробная площадь

Субъект РФ Тверская область  
Лесничество (лесопарк) Старицкое Зубцовское Карамзинское  
Квартал 35 Выдел 9 Площадь, 14,00 га,  
Номер очага вредных организмов \_\_\_\_\_ Размер пробной площади 1,40 га,  
Перечет ленточный перечет

Таксационная характеристика:

тип леса ЕКИС состав 50С2Б3Е возраст 80 бонитет 1  
полнота 0,6 запас на га 270

Время и причина ослабления насаждения:

Прошлые года  
трутовик ложный осиновый, губка корневая, наличие плодовых тел на стволе, смолотечение, ажурность кроны, наличие гнили

Тип очага вредных организмов: эпизодический, хронический (подчеркнуть)  
Фаза развития очага: начальная, нарастания численности, собственно вспышка, кризис  
(подчеркнуть)

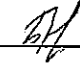
Состояние лесного насаждения, намечаемые мероприятия: ослабленное  
ВСП

Средневзвешенная категория состояния насаждения составляет 1,93

ВСП - Выборочная санитарная рубка

Исполнитель работ по проведению лесопатологического обследования:

Дата составления документа: 22.08.2019 Телефон 32-15-77

ФИО Брыкин О.О. Подпись   
Должность инженер-лесопатолог  
Организация Филиал ФБУ "Рослесозащита"- "Центр защиты леса Тверской области"

## ВЕДОМОСТЬ ПЕРЕЧЕТА ДЕРЕВЬЕВ

Порода: Осина		Количество деревьев по категориям состояния, шт.															Всего деревьев по ступеням толщины		
Ступени толщины, см		I	II	III	IV		V		VI			ветровал, бурелом			аварийные деревья			шт.	в том числе подлежат рубке, %
					НЗ	З	НЗ	З	НЗ	З	О	НЗ	З	О	НЗ	З	О		
1	8	2	3	4	5	6	7	8	9	10	11	12	13	14	15	16	17	18	19
12	16																		
20	24																		
28		25	15	1	2													43	7
32		17	21	1	1		2		1			1						44	14
36		25	11	3	2				1									42	14
40		14	26	2			1		2									45	11
44																			
48																			
52																			
56																			
60																			
Итого число стволов, шт.		81	73	7	5		3		4			1						174	20,0
Итого, % от числа стволов		18,3	16,5	1,6	1,1		0,7		0,9			0,2						39	4,5
Итого запас, кубм		88,6	86,7	8,7	4,9		3,6		5,5			1,0						199	23,7
Итого, % от запаса		23,5	23,0	2,2	1,3		1,0		1,5			0,3						53	6,3

Порода: Береза		Количество деревьев по категориям состояния, шт.															Всего деревьев по ступеням толщины		
Ступени толщины, см		I	II	III	IV		V		VI			ветровал, бурелом			аварийные деревья			шт.	в том числе подлежат рубке, %
					НЗ	З	НЗ	З	НЗ	З	О	НЗ	З	О	НЗ	З	О		
1	8	2	3	4	5	6	7	8	9	10	11	12	13	14	15	16	17	18	19
12	16																		
20		10	25	4	1				1									41	2
24		16	15	2	3		1				1							38	5
28		15	16	3	1		1		1									37	5
32		10	8	2					1									21	5
36																			
40																			
44																			
48																			
52																			
56																			
Итого число стволов, шт.		51	64	11	5		2		3			1						137	6,0
Итого, % от числа стволов		11,5	14,5	2,5	1,1		0,5		0,7			0,2						31	1,4
Итого запас, кубм		30,1	33,0	6,1	2,4		1,1		1,9			0,5						75	3,5
Итого, % от запаса		8,0	8,8	1,6	0,6		0,3		0,5			0,1						20	0,9

Порода: Ель

Ступени толщины, см	Количество деревьев по категориям состояния, шт.																Всего деревьев по ступеням толщины	
	I	II	III	IV		V		VI			ветровал, бурелом			аварийные деревья			шт.	в том числе подлежат рубке, %
				НЗ	З	НЗ	З	НЗ	З	О	НЗ	З	О	НЗ	З	О		
1	2	3	4	5	6	7	8	9	10	11	12	13	14	15	16	17	18	19
8																		
12																		
16																		
20																		
24	12	9	10														31	
28	20	17	12	3		2		2									56	13
32	11	15	13	3		1		1									44	11
36																		
40																		
44																		
48																		
52																		
56																		
60																		
Итого число стволов, шт.	43	41	35	6		3		3									131	12,0
Итого, % от числа стволов	9,7	9,3	7,9	1,4		0,7		0,7									30	2,7
Итого запас, кубм	32,6	32,4	27,1	5,2		2,5		2,5									102	10,2
Итого, % от запаса	8,7	8,6	7,2	1,4		0,7		0,7									27	2,8

578



## Итоговая

Ступени толщины, см	Количество деревьев по категориям состояния, шт.																Всего деревьев по ступеням толщины	
	I	II	III	IV		V		VI			ветровал, бурелом			аварийные деревья			шт.	в том числе подлежат рубке, %
				НЗ	З	НЗ	З	НЗ	З	О	НЗ	З	О	НЗ	З	О		
	2	3	4	5	6	7	8	9	10	11	12	13	14	15	16	17	18	19
1																		
8																		
12																		
16																		
20	10	25	4	1				1									41	2
24	28	24	12	3		1					1						69	3
28	60	48	16	6		3		3									136	9
32	38	44	16	4		3		3			1						109	11
36	25	11	3	2				1									42	14
40	14	26	2			1		2									45	11
44																		
48																		
52																		
56																		
60																		
Итого число стволов, шт.	175	178	53	16		8		10			2						442	38,0
Итого, % от числа стволов	39,5	40,3	12,0	3,6		1,9		2,3			0,4						100	8,6
Итого запас, кубм	151,3	152,1	41,9	12,5		7,2		9,9			1,5						376	37,4
Итого, % от запаса	40,2	40,4	11,0	3,3		2,0		2,7			0,4						100	10,0

Примечание: НЗ - незаселенное, З - заселенное, О - отработанное вредителями.

Средняя по породе: Осина-1,8; Береза-1,88; Ель-2,19

2. Инструментальное обследование лесного участка.\*

2.1. Фактическая таксационная характеристика лесного насаждения соответствует  
(не соответствует) (нужное подчеркнуть) таксационному описанию. Причины несоответствия:

Ведомость лесных участков с выявленными несоответствиями таксационным описаниям  
приведена в приложении 1 к Акту.

2.2. Состояние насаждений: с нарушенной устойчивостью   
с утраченной устойчивостью

причины повреждения:

Трутовик ложный осиновый, Губка корневая

Заселено (отработано) стволовыми вредителями:

Вид вредителя	Порода	Встречаемость (% заселенных деревьев)	Степень заселения (слабая, средняя, сильная)

Повреждено огнём:

Вид пожара	Порода	Состояние корневых лап		Состояние корневой шейки		Подсушивание луба	
		% поврежденных огнём корневых лап	% деревьев с данным повреждением см	ожог корневой шейки по окружности (1/4; 2/4; 3/4; более 3/4)	% деревьев с данным повреждением см	по окружности (1/4; 2/4; 3/4; более 3/4)	% деревьев с данным повреждением см

Поражено болезнями:

Вид	Порода	Встречаемость (% поражённых деревьев)	Степень поражения (слабая, средняя, сильная)
Трутовик ложный осиновый	Осина	6	
Губка корневая	Ель	2	

2.3. Выборке подлежит 9,1 % деревьев, 10,8 % от запаса

в том числе:

ослабленных	<u>      </u> %	(причины назначения)	<u>      </u> ;
сильно ослабленных	<u>2,7</u> %	(причины назначения)	<u>      </u> ;
усыхающих	<u>2,9</u> %	(причины назначения)	<u>      </u> ;
свежего сухостоя	<u>2,0</u> %		
свежего ветровала:	<u>0,4</u> %		
свежего бурелома	<u>      </u> %		
старого ветровала:	<u>      </u> %		
старого бурелома	<u>      </u> %		
старого сухостоя	<u>2,8</u> %		
аварийных	<u>      </u> %		

358 - Трутовик ложный осиновый

466 - Губка корневая

358 - Трутовик ложный осиновый

2.4. Полнота лесного насаждения после уборки деревьев, подлежащих рубке, составит 0,5  
Критическая полнота для данной категории лесных насаждений составляет 0,3

## ЗАКЛЮЧЕНИЕ

С целью предотвращения негативных процессов или снижения ущерба от их воздействия назначено:

Участковое лесничество	Урочище (дача)	Квартал	Выдел	Площадь выдела, га	Вид мероприятия	Площадь мероприятия, га	Порода	Запас на выдел, куб.м	Крайние сроки проведения
Зубцовское	Карамзинское	35	9	27	ВСП	13	ОС,Б,Е	372	2020

Ведомость перечета деревьев, назначенных в рубку, и лесного участка прилагаются (приложение 2 и 3 к Акту).

Меры по обеспечению возобновления:


Мероприятия, необходимые для предупреждения повреждения или поражения смежных насаждений

Своевременное проведение санитарно-оздоровительных мероприятий. Надзор за состоянием смежных насаждений

Сведения для расчета степени повреждения:

год образования старого сухостоя	<u>Прошлые года</u>	:
основная причина повреждения древесины	<u>358</u>	:
дата проведения обследований	<u>19.06.2019</u>	:

Исполнитель работ по проведению лесопатологического обследования:

ФИО	<u>Брыкин О.О.</u>	Подпись	<u></u>
Должность	<u>инженер-лесопатолог</u>		
Организация	<u>Филиал ФБУ "Рослесозащита"- "Центр защиты леса Тверской области"</u>		

\* Раздел включается в акт в случае проведения лесопатологического обследования обследования инструментальным способом.

\* 358 - Трутовик ложный осиновый

1	2	3	4	5	6	7	Таксационная характеристика								17	18	Распределение запаса насаждения по категориям состояния деревьев, %										29	30	31	32	Назначенные мероприятия				
							8	9	10	11	12	13	14	15			16	19	20	21	22	23	24	25	26	27					28	33	34		
номер квартала	номер выдела	площадь выдела, га	лесное назначение леса	категория защитных лесов	номер лесопатологического выдела	площадь лесопатологического выдела, га	состав	порода	возраст	средняя высота, м	средний диаметр, см	тип леса	полнота	сонитет	запас, км/га	число деревьев на пробе, шт.	без признаков ослабления	слабые	очень ослабленные	ухватывающие	свежий сухостой	старый сухостой	свежий ветровал	старый ветровал	свежий бурелом	старый бурелом	аварийные деревья	признаки повреждения деревьев	доля поврежденных деревьев, %	причина ослабления, повреждения	подожки рубке, %	вид	площадь, га		
35	9	27,0	Защитные леса	запретные полосы лесов, наличие водных объектов	1	13,00	5ОС 2Б 3Е	80	28	32	БСИС	0,6	1	15	16	17	25,2	18,8	2,7	1,4	1,0	1,6	0,3					801	4,8	358	7,0			13,00	
																127	8,1	8,5	1,7	0,7	0,3	0,5	0,1					820	1,4	466	0,9				
																131	9,3	9,2	7,7	1,5	0,7	0,7						832	2,9		2,9				
																	419	42,6	36,5	12,1	3,6	2,0	2,8	0,4						9,1		10,8			

Показатели, не соответствующие таксационному описанию отмечаются "\*\*".

Исполнитель работ по проведению лесопатологического обследования:

ФИО Брыкин О.О.

Подпись

инженер-лесопатолог

Филиал ФБУ "Рослесозащита" - "Центр защиты леса Тверской области"

Дата составления документа 20.08.2019

Телефон 32-15-77

358 - Трутовик ложный основной

466 - Губка корневая

801 - Наличие плодовых тел на стволе

820 - Смолотечение

160 - Ажурность кроны

832 - Наличие гнили

**Ведомость перечета деревьев назначенных в рубку  
Временная пробная площадь**

Субъект РФ Тверская область  
Лесничество (лесопарк) Старицкое Зубцовское Карамзинское  
Квартал 35 Выдел 9 Площадь, 13,00 га,  
Номер очага вредных организмов \_\_\_\_\_ Размер пробной площади 1,30 га,  
Перечет ленточный перечет

Таксационная характеристика:

тип леса ЕКИС состав 50С2Б3Е возраст 80 бонитет 1  
полнота 0,6 запас на га 270

Время и причина ослабления насаждения: Прошлые года  
трутовик ложный осиновый, губка корневая, наличие плодовых тел на стволе, смолотечение, ажурность  
кроны, наличие гнили

Тип очага вредных организмов: эпизодический, хронический (подчеркнуть)  
Фаза развития очага: начальная, нарастания численности, собственно вспышка, кризис  
(подчеркнуть)


Состояние лесного насаждения, намечаемые мероприятия: ослабленное  
ВСП

Средневзвешенная категория состояния насаждения составляет 1,93

ВСП - Выборочная санитарная рубка

Исполнитель работ по проведению лесопатологического обследования:

Дата составления документа: 22-08-2013 Телефон 32-15-77

ФИО Брыкин О.О. Подпись   
Должность инженер-лесопатолог  
Организация Филиал ФБУ "Рослесозащита"-"Центр защиты леса Тверской области"

## ВЕДОМОСТЬ ПЕРЕЧЕТА ДЕРЕВЬЕВ

Порода: Осина		Количество деревьев по категориям состояния, шт.															Всего деревьев по ступеням толщины		
Ступени толщины, см	I	II	III	IV		V		VI			ветровал, бурелом			аварийные деревья			шт.	в том числе подлежат рубке, %	
				НЗ	З	НЗ	З	НЗ	З	О	НЗ	З	О	НЗ	З	О			
1	2	3	4	5	6	7	8	9	10	11	12	13	14	15	16	17	18	19	
8																			
12																			
16																			
20																			
24																			
28	25	15	1	2														43	7
32	17	21	1	1		2		1				1						44	14
36	25	11	3	2				1										42	14
40	14	13	2			1		2										32	16
44																			
48																			
52																			
56																			
60																			
Итого число стволов, шт.	81	60	7	5		3		4				1						161	20,0
Итого, % от числа стволов	19,3	14,3	1,7	1,2		0,7		1,0				0,2						38	4,8
Итого запас, кубм	88,6	65,9	8,7	4,9		3,6		5,5				1,0						178	23,7
Итого, % от запаса	25,2	18,8	2,7	1,4		1,0		1,6				0,3						51	7,0

Порода: Береза		Количество деревьев по категориям состояния, шт.															Всего деревьев по ступеням толщины		
Ступени толщины, см	I	II	III	IV		V		VI			ветровал, бурелом			аварийные деревья			шт.	в том числе подлежат рубке, %	
				НЗ	З	НЗ	З	НЗ	З	О	НЗ	З	О	НЗ	З	О			
1	2	3	4	5	6	7	8	9	10	11	12	13	14	15	16	17	18	19	
8																			
12																			
16																			
20	10	20	4	1				1										36	3
24	16	13	2	3		1					1							36	6
28	14	15	3	1		1		1										35	6
32	9	8	2					1										20	5
36																			
40																			
44																			
48																			
52																			
56																			
Итого число стволов, шт.	49	56	11	5		2		3				1						127	6,0
Итого, % от числа стволов	11,7	13,4	2,6	1,2		0,5		0,7				0,2						30	1,4
Итого запас, кубм	28,5	29,9	6,1	2,4		1,1		1,9				0,5						70	3,5
Итого, % от запаса	8,1	8,5	1,7	0,7		0,3		0,5				0,1						20	0,9

Порода: Ель

Ступени толщины, см	Количество деревьев по категориям состояния, шт.																Всего деревьев по ступеням толщины		
	I	II	III	IV		V		VI			ветровал, бурелом			аварийные деревья			шт.	в том числе подлежат рубке, %	
				НЗ	З	НЗ	З	НЗ	З	О	НЗ	З	О	НЗ	З	О			
1	2	3	4	5	6	7	8	9	10	11	12	13	14	15	16	17	18	19	
8																			
12																			
16																			
20																			
24	12	9	10															31	
28	20	17	12	3		2		2										56	13
32	11	15	13	3		1		1										44	11
36																			
40																			
44																			
48																			
52																			
56																			
60																			
Итого число стволов, шт.	43	41	35	6		3		3										131	12,0
Итого, % от числа стволов	10,3	9,8	8,4	1,4		0,7		0,7										31	2,9
Итого запас, кбм	32,6	32,4	27,1	5,2		2,5		2,5										102	10,2
Итого, % от запаса	9,3	9,2	7,7	1,5		0,7		0,7										29	2,9

EH

## Итоговая

Ступени толщины, см	Количество деревьев по категориям состояния, шт.																Всего деревьев по ступеням толщины	
	I	II	III	IV		V		VI			ветровал, бурелом			аварийные деревья			шт.	в том числе подлежат рубке, %
				НЗ	З	НЗ	З	НЗ	З	О	НЗ	З	О	НЗ	З	О		
1	2	3	4	5	6	7	8	9	10	11	12	13	14	15	16	17	18	19
8																		
12																		
16																		
20	10	20	4	1				1									36	3
24	28	22	12	3		1					1						67	3
28	59	47	16	6		3		3									134	9
32	37	44	16	4		3		3			1						108	11
36	25	11	3	2				1									42	14
40	14	13	2			1		2									32	16
44																		
48																		
52																		
56																		
60																		
Итого число стволов, шт.	173	157	53	16		8		10			2						419	38,0
Итого, % от числа стволов	41,3	37,5	12,7	3,8		1,9		2,4			0,4						100	9,1
Итого запас, кбм	149,7	128,2	41,9	12,5		7,2		9,9			1,5						351	37,4
Итого, % от запаса	42,6	36,5	12,1	3,6		2,0		2,8			0,4						100	10,8

Примечание: НЗ - незаселенное, З - заселенное, О - отработанное вредителями.  
Средняя по породе: Осина-1,78; Береза-1,9; Ель-2,19



**1. Визуальное лесопатологическое обследование.\***

Наземное

Дистанционное

1.1. На площади 21,0 га фактическая таксационная характеристика лесного насаждения соответствует (не соответствует) таксационному описанию (нужное подчеркнуть).

Причины несоответствия \_\_\_\_\_

Список участков с выявленными несоответствиями приведен в приложении 1 к настоящему Акту.

1.2. Лесные насаждения с нарушенной и утраченной устойчивостью выявлены на площади 20,00 га:

Участковое лесничество	Урочище (дача)	Площадь, га		Причина ослабления (гибели)
		с нарушенной устойчивостью	с утраченной устойчивостью	
Зубцовское	Карамзинское	20,00		358
				466
	Итого	20,00		

Состояние обследованных лесных насаждений приведено в приложениях 1.1-1.4 к Акту в зависимости от метода проведения ЛПО.

1.3. В обследованных лесных участках прогнозируется:

Прогноз	Площадь, га
Ослабление лесных насаждений	
Усыхание лесных насаждений различной степени	
Развитие очагов вредных организмов	

1.4. Обнаружено загрязнение лесного участка отходами и выбросами:

Промышленными

Бытовыми

Вид загрязнения	Размеры загрязнения			Объем, кубм	Площадь загрязнения
	длина, м	ширина, м	высота, м		

**ЗАКЛЮЧЕНИЕ**

Оценка текущего санитарного и лесопатологического состояния лесных насаждений, назначенные профилактические мероприятия по защите лесов, агитационные мероприятия:

В квартале № 35 выделе № 10 на площади 20,00 га участкового лесничества Зубцовское

наблюдается усыхание, ель повреждена корневой губкой, осина трутовиком ложным осиновым

Заражения деревьев 1-2 категории не выявлено. Развитие очага корневой губки не

прогнозируется. Необходимо проведение инструментального обследования

На остальной площади (1,00 га) повреждения отсутствуют, насаждение здоровое, мероприятия

не назначаются.

Исполнитель работ по проведению лесопатологического обследования:

ФИО инженер-лесопатолог Брыкин О.О.

Подпись

Дата обследования

19.06.2019

\*Раздел включается в акт, в случае проведения лесопатологического обследования визуальным способом.

2. Инструментальное обследование лесного участка.\*

2.1. Фактическая таксационная характеристика лесного насаждения соответствует  
(не соответствует) (нужное подчеркнуть) таксационному описанию. Причины несоответствия:

Ведомость лесных участков с выявленными несоответствиями таксационным описаниям  
приведена в приложении 1 к Акту.

2.2. Состояние насаждений: с нарушенной устойчивостью   
с утраченной устойчивостью

причины повреждения:

Трутовик ложный осиновый, Губка корневая

Заселено (отработано) стволовыми вредителями:

Вид вредителя	Порода	Встречаемость (% заселенных деревьев)	Степень заселения (слабая, средняя, сильная)

Повреждено огнём:

Вид пожара	Порода	Состояние корневых лап		Состояние корневой шейки		Подсушивание луба	
		% поврежденных огнём корней	% деревьев с данным повреждением см	ожог корневой шейки по окружности (1/4; 2/4; 3/4; более 3/4)	% деревьев с данным повреждением см	по окружности (1/4; 2/4; 3/4; более 3/4)	% деревьев с данным повреждением см

Поражено болезнями:

Вид	Порода	Встречаемость (% поражённых деревьев)	Степень поражения (слабая, средняя, сильная)
Трутовик ложный осиновый	Осина	4	
Губка корневая	Ель	4	

2.3. Выборке подлежит 9,6 % деревьев, 10,2 % от запаса

в том числе:

ослабленных	_____ %	(причины назначения)	_____ ;			
сильно ослабленных	<u>2,1</u> %	(причины назначения)	<u>358</u> ;			
усыхающих	<u>2,3</u> %	(причины назначения)	<table border="1" style="display: inline-table;"><tr><td>466</td><td>358</td><td> </td></tr></table> ;	466	358	
466	358					
свежего сухостоя	<u>2,0</u> %					
свежего ветровала:	<u>0,5</u> %					
свежего бурелома	_____ %					
старого ветровала:	_____ %					
старого бурелома	_____ %					
старого сухостоя	<u>3,3</u> %					
аварийных	_____ %					

358 - Трутовик ложный осиновый

466 - Губка корневая

358 - Трутовик ложный осиновый

2.4. Полнота лесного насаждения после уборки деревьев, подлежащих рубке, составит 0,5  
Критическая полнота для данной категории лесных насаждений составляет 0,3

## ЗАКЛЮЧЕНИЕ

С целью предотвращения негативных процессов или снижения ущерба от их воздействия назначено:

Участковое лесничество	Урочище (дача)	Квартал	Выдел	Площадь выдела, га	Вид мероприятия	Площадь мероприятия, га	Порода	Запас на выдел, куб.м	Крайние сроки проведения
Зубцовское	Карамзинское	35	10	21	ВСП	9,9	Е,С,Б,О С	305	2020

Ведомость перечета деревьев, назначенных в рубку, и лесного участка прилагаются (приложение 2 и 3 к Акту).

Меры по обеспечению возобновления:

Мероприятия, необходимые для предупреждения повреждения или поражения смежных насаждений

Своевременное проведение санитарно-оздоровительных мероприятий. Надзор за состоянием смежных насаждений

Сведения для расчета степени повреждения:

год образования старого сухостоя Прошлые года ;  
основная причина повреждения древесины 358 ;  
дата проведения обследований 19.06.2019 ;

Исполнитель работ по проведению лесопатологического обследования:

ФИО Брыкин О.О. Подпись 

Должность инженер-лесопатолог

Организация Филиал ФБУ "Рослесозащита"- "Центр защиты леса Тверской области"

\* Раздел включается в акт в случае проведения лесопатологического обследования обследования инструментальным способом.

\* 358 - Трутовик ложный осиновый

Результаты проведения лесопатологического обследования лесных насаждений за 19.06.2019 г.

Субъект Российской Федерации  
Участковое лесничество

Тверская область  
Зубцовское

Лесничество (лесопарк)  
Урочища (лесная дача)


Старицкое  
Карамзинское

1	2	3	4	5	6	7	Таксационная характеристика								17	Распределение запаса насаждения по категориям состояния деревьев, %										29	30	31	32	33	34							
							8	9	10	11	12	13	14	15		16	без признаков ослабления		ослабленные	сильно ослабленные	усыхающие	свежий сухой	старый сухой	свежий ветровал	старый ветровал							свежий бурелом	старый бурелом	аварийные деревья	Доля поврежденных деревьев, %	Причина ослабления, повреждения	Подлесит рубке, %	Назначенные мероприятия
35	10	21,0			1	9,90	4Е	85	27	32	ЕККС	0,6	1	300	17	18	19	20	21	22	23	24	25	26	27	28	801	3,0	358	4,3	ВСП	9,90						
							1С								47	3,6	3,2	2,2	0,2	0,2	0,2	0,3					820	0,9	466	0,6								
							ЗБ								121	10,2	8,6	8,4	7,6	0,3	0,3						160	0,6		0,6								
							2ОС								70	7,1	8,5	2,1	0,9	0,6	0,9	0,2					832	5,1		4,7								
													332	34,9	39,3	16,1	3,9	2,0	3,3	0,5											9,6						10,2	

Показатели, не соответствующие таксационному описанию отмечаются "\*\*".

Исполнитель работ по проведению лесопатологического обследования:

- 358 - Трутовик ложный осиновый
- 466 - Губка корневая
- 801 - Наличие плодовых тел на стволе
- 820 - Смолотечение
- 160 - Ажурность кроны
- 832 - Наличие гнили

ФИО Брыкин О.О. Подпись   
 Должность инженер-лесопатолог  
 Организация Филиал ФБУ "Рослесозащита" - Центр защиты леса Тверской области"  
 Дата составления документа 19.07.2019 Телефон 32-15-77

**Ведомость перечета деревьев назначенных в рубку  
Временная пробная площадь**

Субъект РФ Тверская область  
Лесничество (лесопарк) Старицкое Зубцовское Карамзинское  
Квартал 35 Выдел 10 Площадь, 9,90 га,  
Номер очага вредных организмов \_\_\_\_\_ Размер пробной площади 1,00 га,  
Перечет ленточный перечет

Таксационная характеристика:  
тип леса ЕКИС состав 4Е1СЗБ2ОС возраст 85 бонитет 1  
полнота 0,6 запас на га 300

Время и причина ослабления насаждения: Прошлые года  
трутовик ложный осиновый, губка корневая, наличие плодовых тел на стволе, смолотечение, ажурность  
кроны, наличие гнили

Тип очага вредных организмов: эпизодический, хронический (подчеркнуть)  
Фаза развития очага: начальная, нарастания численности, собственно вспышка, кризис  
(подчеркнуть)

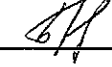
Состояние лесного насаждения, намечаемые мероприятия: ослабленное  
ВСП

Средневзвешенная категория состояния насаждения составляет 2,07

ВСП - Выборочная санитарная рубка

Исполнитель работ по проведению лесопатологического обследования:

Дата составления документа: 22.03.2015 Телефон 32-15-77

ФИО Брыкин О.О. Подпись   
Должность инженер-лесопатолог  
Организация Филиал ФБУ "Рослесозащита"- "Центр защиты леса Тверской области"

ВЕДОМОСТЬ ПЕРЕЧЕТА ДЕРЕВЬЕВ

Порода: Ель

Ступени толщины, см	Количество деревьев по категориям состояния, шт.																Всего деревьев по ступеням толщины	
	I	II	III	IV		V		VI			ветровал, бурелом			аварийные деревья			шт.	в том числе подлежат рубке, %
				НЗ	З	НЗ	З	НЗ	З	О	НЗ	З	О	НЗ	З	О		
1	2	3	4	5	6	7	8	9	10	11	12	13	14	15	16	17	18	19
8																		
12																		
16																		
20																		
24																		
28	5	11	1														17	
32	7	11	1	1			1			1				1			23	17
36	5	11	3	2						1							22	14
40	14	13	2				1			2							32	9
44																		
48																		
52																		
56																		
60																		
Итого число стволов, шт.	31	46	7	3		2		4			1						94	10,0
Итого, % от числа стволов	9,3	13,9	2,1	0,9		0,6		1,2			0,3						28	3,0
Итого запас, кубм	41,7	56,6	9,3	3,7		2,7		5,8			1,0						121	13,2
Итого, % от запаса	14,0	19,0	3,4	1,2		0,9		1,9			0,3						41	4,3

Порода: Сосна

Ступени толщины, см	Количество деревьев по категориям состояния, шт.																Всего деревьев по ступеням толщины	
	I	II	III	IV		V		VI			ветровал, бурелом			аварийные деревья			шт.	в том числе подлежат рубке, %
				НЗ	З	НЗ	З	НЗ	З	О	НЗ	З	О	НЗ	З	О		
1	2	3	4	5	6	7	8	9	10	11	12	13	14	15	16	17	18	19
8																		
12																		
16																		
20	5	5	4														14	
24	4	5	2														11	
28	3	2	3	1			1			1							11	27
32	5	4	2														11	
36																		
40																		
44																		
48																		
52																		
56																		
Итого число стволов, шт.	17	16	11	1		1		1									47	3,0
Итого, % от числа стволов	5,1	4,8	3,3	0,3		0,3		0,3									14	0,9
Итого запас, кубм	10,8	9,6	6,5	0,7		0,7		0,7									29	2,1
Итого, % от запаса	3,6	3,2	2,2	0,2		0,2		0,2									10	0,6

Порода: Береза

Ступени толщины, см	Количество деревьев по категориям состояния, шт.																Всего деревьев по ступеням толщины	
	I	II	III	IV		V		VI			ветровал, бурелом			аварийные деревья			шт.	в том числе подлежат рубке, %
				НЗ	З	НЗ	З	НЗ	З	О	НЗ	З	О	НЗ	З	О		
1	2	3	4	5	6	7	8	9	10	11	12	13	14	15	16	17	18	19
8																		
12																		
16																		
20																		
24	12	9	10														31	
28	16	11	12	3													42	
32	15	15	13	3		1		1									48	4
36																		
40																		
44																		
48																		
52																		
56																		
60																		
Итого число стволов, шт.	43	35	35	6		1		1									121	2,0
Итого, % от числа стволов	13,0	10,5	10,5	1,8		0,3		0,3									36	0,6
Итого запас, кубм	30,5	25,7	25,0	4,8		0,9		0,9									88	1,8
Итого, % от запаса	10,2	8,6	8,4	1,6		0,3		0,3									29	0,6

Порода: Осина

Ступени толщины, см	Количество деревьев по категориям состояния, шт.																Всего деревьев по ступеням толщины	
	I	II	III	IV		V		VI			ветровал, бурелом			аварийные деревья			шт.	в том числе подлежат рубке, %
				НЗ	З	НЗ	З	НЗ	З	О	НЗ	З	О	НЗ	З	О		
1	2	3	4	5	6	7	8	9	10	11	12	13	14	15	16	17	18	19
8																		
12																		
16																		
20																		
24	5	5	1	1				1									13	23
28	8	7	2	2		1					1						21	29
32	7	8	2	1		1		1									20	25
36	5	8	2					1									16	19
40																		
44																		
48																		
52																		
56																		
60																		
Итого число стволов, шт.	25	28	7	4		2		3			1						70	17,0
Итого, % от числа стволов	7,5	8,4	2,1	1,2		0,6		0,9			0,3						21	5,1
Итого запас, кубм	21,2	25,4	6,4	2,8		1,7		2,8			0,7						61	14,4
Итого, % от запаса	7,1	8,5	2,1	0,9		0,6		0,9			0,2						20	4,7

## Итоговая

Ступени толщины, см	Количество деревьев по категориям состояния, шт.																Всего деревьев по ступеням толщины	
	I	II	III	IV		V		VI			ветровал, бурелом			аварийные деревья			шт.	в том числе подлежат рубке, %
				НЗ	З	НЗ	З	НЗ	З	О	НЗ	З	О	НЗ	З	О		
1	2	3	4	5	6	7	8	9	10	11	12	13	14	15	16	17	18	19
8																		
12																		
16																		
20	5	5	4														14	
24	21	19	13	1				1									55	5
28	32	31	18	6		2		1			1						91	10
32	34	38	18	5		3		3			1						102	11
36	10	19	5	2				2									38	16
40	14	13	2			1		2									32	9
44																		
48																		
52																		
56																		
60																		
Итого число стволов, шт.	116	125	60	14		6		9			2						332	32,0
Итого, % от числа стволов	34,9	37,6	18,0	4,2		1,8		2,7			0,6						100	9,6
Итого запас, кубм	104,2	117,3	47,2	12,0		6,0		10,2			1,7						299	31,5
Итого, % от запаса	34,9	39,3	16,1	3,9		2,0		3,3			0,5						100	10,2

Примечание: НЗ - незаселенное, З - заселенное, О - отработанное вредителями.  
Средняя по породе: Ель-2,03; Сосна-2,04; Береза-2,11; Осина-2,1



2. Инструментальное обследование лесного участка.\*

2.1. Фактическая таксационная характеристика лесного насаждения соответствует  
(не соответствует) (нужное подчеркнуть) таксационному описанию. Причины несоответствия:

Ведомость лесных участков с выявленными несоответствиями таксационным описаниям приведена в приложении 1 к Акту.

2.2. Состояние насаждений: с нарушенной устойчивостью   
с утраченной устойчивостью

причины повреждения:

Трутовик ложный осиновый, Губка корневая

Заселено (отработано) стволовыми вредителями:

Вид вредителя	Порода	Встречаемость (% заселенных деревьев)	Степень заселения (слабая, средняя, сильная)

Повреждено огнём:

Вид пожара	Порода	Состояние корневых лап		Состояние корневой шейки		Подсушивание луба	
		% поврежденных огнём корней	% деревьев с данным повреждением см	ожег корневой шейки по окружности (1/4; 2/4; 3/4; более 3/4)	% деревьев с данным повреждением см	по окружности (1/4; 2/4; 3/4; более 3/4)	% деревьев с данным повреждением см

Поражено болезнями:

Вид	Порода	Встречаемость (% поражённых деревьев)	Степень поражения (слабая, средняя, сильная)
Трутовик ложный осиновый	Осина	4	
Губка корневая	Ель	4	

2.3. Выборке подлежит 9,7 % деревьев, 10,2 % от запаса

в том числе:

ослабленных	<u>          </u> %	(причины назначения)	<u>          </u> ;
сильно ослабленных	<u>2,1</u> %	(причины назначения)	<u>358</u> ;
усыхающих	<u>2,3</u> %	(причины назначения)	<u>466 358</u> ;
свежего сухостоя	<u>2,0</u> %		
свежего ветровала:	<u>0,5</u> %		
свежего бурелома	<u>          </u> %		
старого ветровала:	<u>          </u> %		
старого бурелома	<u>          </u> %		
старого сухостоя	<u>3,3</u> %		
аварийных	<u>          </u> %		

358 - Трутовик ложный осиновый

466 - Губка корневая

358 - Трутовик ложный осиновый

2.4. Полнота лесного насаждения после уборки деревьев, подлежащих рубке, составит 0,5  
Критическая полнота для данной категории лесных насаждений составляет 0,3

## ЗАКЛЮЧЕНИЕ

С целью предотвращения негативных процессов или снижения ущерба от их воздействия назначено:

Участковое лесничество	Урочище (дача)	Квартал	Выдел	Площадь выдела, га	Вид мероприятия	Площадь мероприятия, га	Порода	Запас на выдел, куб.м	Крайние сроки проведения
Зубцовское	Карамзинское	35	10	21	ВСП	10,1	Е,С,Б,О С	310	2020

Ведомость перечета деревьев, назначенных в рубку, и лесного участка прилагаются (приложение 2 и 3 к Акту).

Меры по обеспечению возобновления:

Мероприятия, необходимые для предупреждения повреждения или поражения смежных насаждений

Своевременное проведение санитарно-оздоровительных мероприятий. Надзор за состоянием смежных насаждений

Сведения для расчета степени повреждения:

год образования старого сухостоя Прошлые года :

основная причина повреждения древесины 358 :

дата проведения обследований 19.06.2019 :

Исполнитель работ по проведению лесопатологического обследования:

ФИО Брыкин О.О. Подпись 

Должность инженер-лесопатолог

Организация Филиал ФБУ "Рослесозащита" - "Центр защиты леса Тверской области"

\* Раздел включается в акт в случае проведения лесопатологического обследования обследования инструментальным способом.

\* 358 - Трутовик ложный осиновый

Результаты проведения лесопатологического обследования лесных насаждений за 19.06.2019 г.

Субъект Российской Федерации  
Участковое лесничество

Тверская область  
Зубцовское

Лесничество (лесопарк)  
Урочища (лесная дача)

Старицкое  
Карамзинское

1	2	3	4	5	6	7	Таксационная характеристика								17	Распределение запаса насаждения по категориям состояния деревьев, %											30	31	32	33	34			
							8	9	10	11	12	13	14	15		16	18	19	20	21	22	23	24	25	26	27						28	29	30
Номер квартала	Номер выдела	Площадь выдела, га	Лесное назначение лесов	Категория защитных лесов	Номер лесопатологического выдела	Площадь лесопатологического выдела, га	состав	порода	возраст	средняя высота, м	средний диаметр, см	тип леса	полнота	фонитет	запас, км/га	Число деревьев на пробе, шт.	без признаков ослабления	ослабленные	сильно ослабленные	усыхающие	свежий сухостой	старый сухостой	свежий ветровал	старый ветровал	свежий бурелом	старый бурелом	аварийные деревья	Признаки повреждения деревьев	Доля поврежденных деревьев, %	Причина ослабления, повреждения	Легкость рубке, %	Назначенные мероприятия		
35	10	21,0		Защитные леса	2	10,10	4Е	85	27	32	ЕККС	0,6	1	300		94	14,1	19,2	3,4	1,2	0,9	1,9	0,3					801	3,0	358	4,3	ВСП	10,10	
				Защитные леса			1С									47	3,2	3,7	2,2	0,2	0,2							820	0,9	466	0,6			
				Защитные леса			3Б									119	8,4	10,0	8,4	1,6	0,3	0,3						160	0,6					
				Защитные леса			2ОС									70	7,1	8,5	2,1	0,9	0,6	0,9	0,2					832	5,2					
<b>Итого</b>																<b>330</b>	<b>32,8</b>	<b>41,4</b>	<b>16,1</b>	<b>3,9</b>	<b>2,0</b>	<b>3,3</b>	<b>0,5</b>					<b>9,7</b>			<b>10,2</b>			

Показатели, не соответствующие таксационному описанию отмечаются "ж".

Исполнитель работ по проведению лесопатологического обследования:

358 - Трутовик ложный осиновый

466 - Губка корневая

801 - Наличие плодовых тел на стволе

820 - Смолоотечение

160 - Ажурность кроны

832 - Наличие гнили



Брыкин О.О.

Подпись

инженер-лесопатолог

Филиал ФБУ "Рослесозащита" - "Центр защиты леса Тверской области"

Дата составления документа 02.08.2019

Телефон

32-15-77

Субъект Российской Федерации Тверская область Лесничество (лесопарк) Старицкое  
 Участковое лесничество Зубовское Урочища (лесная дача) Карамзинское

1	2	3	4	5	6	7	Таксационная характеристика							17	Распределение запаса насаждения по категориям состояния деревьев, %											29	30	31	32	33	34								
							8	9	10	11	12	13	14		15	16	18	19	20	21	22	23	24	25	26							27	28	30	31	32			
35	10	21,0	Защитные леса	защитные полоски лесов, вдоль водных объектов	3	1,00								состав												4В	85	27	32	ЕКИС	0,6						1	300	17
								1С																															
								3Б												10,0	5,0	15,0																	
								2ОС												9,0	2,0	9,0																	
Итого																				47,0	37,0	15,0				1,0										3,0			

Показатели, не соответствующие таксационному описанию отмечаются "х".  
 Исполнитель работ по проведению лесопатологического обследования:

ФИО Брыкин О.О. Подпись   
 Должность инженер-лесопатолог  
 Организация Филиал ФБУ "Рослесозащита" - "Центр защиты леса Тверской области"  
 Дата составления документа 22.08.2019 Телефон 32-15-77

**Ведомость перечета деревьев назначенных в рубку  
Временная пробная площадь**

Субъект РФ Тверская область  
Лесничество (лесопарк) Старицкое Зубцовское Карамзинское  
Квартал 35 Выдел 10 Площадь, 10,10 га,  
Номер очага вредных организмов \_\_\_\_\_ Размер пробной площади 1,00 га,  
Перечет ленточный перечет

Таксационная характеристика:

тип леса ЕКИС состав 4Е1СЗБ2ОС возраст 85 бонитет 1  
полнота 0,6 запас на га 300

Время и причина ослабления насаждения: Прошлые года  
трутовик ложный осиновый, губка корневая, наличие плодовых тел на стволе, смолотечение, ажурность  
кроны, наличие гнили

Тип очага вредных организмов: эпизодический, хронический (подчеркнуть)  
Фаза развития очага: начальная, нарастания численности, собственно вспышка, кризис  
(подчеркнуть)

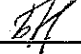
Состояние лесного насаждения, намечаемые мероприятия: ослабленное  
ВСП

Средневзвешенная категория состояния насаждения составляет 2,09

ВСП - Выборочная санитарная рубка

Исполнитель работ по проведению лесопатологического обследования:

Дата составления документа: 22.08.2019 Телефон 32-15-77

ФИО Брыкин О.О. Подпись   
Должность инженер-лесопатолог  
Организация Филиал ФБУ "Рослесозащита" - "Центр защиты леса Тверской области"

## ВЕДОМОСТЬ ПЕРЕЧЕТА ДЕРЕВЬЕВ

Порода: Ель

Ступени толщины, см	Количество деревьев по категориям состояния, шт.																Всего деревьев по ступеням толщины		
	I	II	III	IV		V		VI			ветровал, бурелом			аварийные деревья			шт.	в том числе подлежат рубке, %	
				НЗ	З	НЗ	З	НЗ	З	О	НЗ	З	О	НЗ	З	О			
1	2	3	4	5	6	7	8	9	10	11	12	13	14	15	16	17	18	19	
8																			
12																			
16																			
20																			
24																			
28	5	11	1															17	
32	6	9	1	1			1			1				1				20	20
36	6	13	3	2						1								25	12
40	14	13	2				1			2								32	9
44																			
48																			
52																			
56																			
60																			
Итого число стволов, шт.	31	46	7	3		2		4			1							94	10,0
Итого, % от числа стволов	9,4	13,9	2,1	0,9		0,6		1,2			0,3							29	3,0
Итого запас, кбм	42,0	57,2	9,3	3,7		2,7		5,8			1,0							122	13,2
Итого, % от запаса	14,1	19,2	3,4	1,2		0,9		1,9			0,3							41	4,3

Порода: Сосна

Ступени толщины, см	Количество деревьев по категориям состояния, шт.																Всего деревьев по ступеням толщины			
	I	II	III	IV		V		VI			ветровал, бурелом			аварийные деревья			шт.	в том числе подлежат рубке, %		
				НЗ	З	НЗ	З	НЗ	З	О	НЗ	З	О	НЗ	З	О				
1	2	3	4	5	6	7	8	9	10	11	12	13	14	15	16	17	18	19		
8																				
12																				
16																				
20	5	5	4																14	
24	5	4	2																11	
28	3	2	3	1			1			1									11	27
32	3	6	2																11	
36																				
40																				
44																				
48																				
52																				
56																				
Итого число стволов, шт.	16	17	11	1		1		1											47	3,0
Итого, % от числа стволов	4,8	5,2	3,3	0,3		0,3		0,3											14	0,9
Итого запас, кбм	9,4	11,1	6,5	0,7		0,7		0,7											29	2,1
Итого, % от запаса	3,2	3,7	2,2	0,2		0,2		0,2											10	0,6

611

Порода: Береза

Ступени толщины, см	Количество деревьев по категориям состояния, шт.																Всего деревьев по ступеням толщины	
	I	II	III	IV		V		VI			ветровал, бурелом			аварийные деревья			шт.	в том числе подлежат рубке, %
				НЗ	З	НЗ	З	НЗ	З	О	НЗ	З	О	НЗ	З	О		
1	2	3	4	5	6	7	8	9	10	11	12	13	14	15	16	17	18	19
8																		
12																		
16																		
20																		
24	12	9	10														31	
28	8	17	12	3													40	
32	15	15	13	3		1		1									48	4
36																		
40																		
44																		
48																		
52																		
56																		
60																		
Итого число стволов, шт.	35	41	35	6		1		1									119	2,0
Итого, % от числа стволов	10,6	12,4	10,6	1,8		0,3		0,3									36	0,6
Итого запас, кубм	25,1	29,7	25,0	4,8		0,9		0,9									86	1,8
Итого, % от запаса	8,4	10,0	8,4	1,6		0,3		0,3									29	0,6

Порода: Осина

Ступени толщины, см	Количество деревьев по категориям состояния, шт.																Всего деревьев по ступеням толщины	
	I	II	III	IV		V		VI			ветровал, бурелом			аварийные деревья			шт.	в том числе подлежат рубке, %
				НЗ	З	НЗ	З	НЗ	З	О	НЗ	З	О	НЗ	З	О		
1	2	3	4	5	6	7	8	9	10	11	12	13	14	15	16	17	18	19
8																		
12																		
16																		
20																		
24	5	5	1	1				1									13	23
28	8	7	2	2		1					1						21	29
32	7	8	2	1		1		1									20	25
36	5	8	2					1									16	19
40																		
44																		
48																		
52																		
56																		
60																		
Итого число стволов, шт.	25	28	7	4		2		3			1						70	17,0
Итого, % от числа стволов	7,6	8,5	2,1	1,2		0,6		0,9			0,3						21	5,2
Итого запас, кубм	21,2	25,4	6,4	2,8		1,7		2,8			0,7						61	14,4
Итого, % от запаса	7,1	8,5	2,1	0,9		0,6		0,9			0,2						20	4,7

## Итоговая

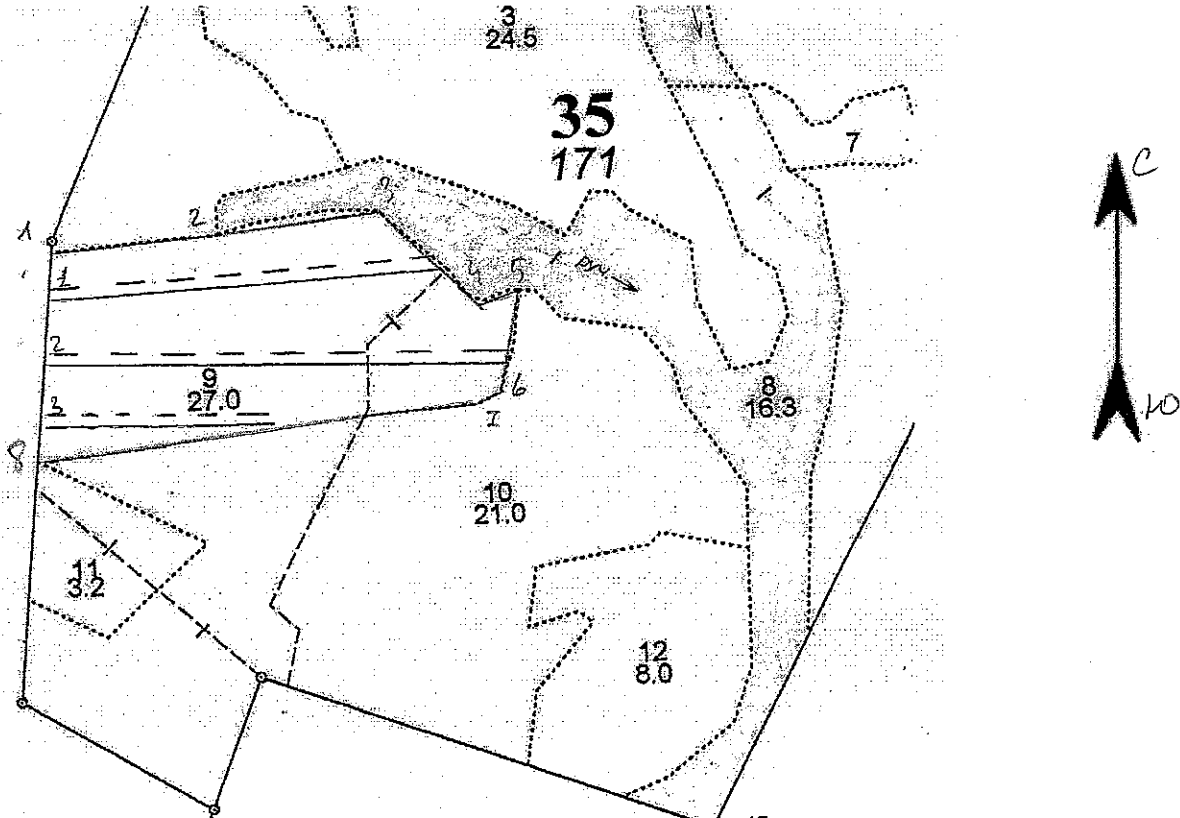
Ступени толщины, см	Количество деревьев по категориям состояния, шт.																Всего деревьев по ступеням толщины		
	I	II	III	IV		V		VI			ветровал, бурелом			аварийные деревья			шт.	в том числе подлежат рубке, %	
				НЗ	З	НЗ	З	НЗ	З	О	НЗ	З	О	НЗ	З	О			
1	2	3	4	5	6	7	8	9	10	11	12	13	14	15	16	17	18	19	
8																			
12																			
16																			
20	5	5	4															14	
24	22	18	13	1				1										55	5
28	24	37	18	6		2		1			1							89	10
32	31	38	18	5		3		3			1							99	11
36	11	21	5	2				2										41	15
40	14	13	2			1		2										32	9
44																			
48																			
52																			
56																			
60																			
Итого число стволов, шт.	107	132	60	14		6		9			2							330	32,0
Итого, % от числа стволов	32,4	40,0	18,1	4,2		1,8		2,7			0,6							100	9,7
Итого запас, кубм	97,7	123,4	47,2	12,0		6,0		10,2			1,7							298	31,5
Итого, % от запаса	32,8	41,4	16,1	3,9		2,0		3,3			0,5							100	10,2

Примечание: НЗ - незаселенное, З - заселенное, О - отработанное вредителями.  
Средняя по породе: Ель-2,03; Сосна-2,09; Береза-2,17; Осина-2,1



Абрис участка под САНВ  
ГКУ «Старицкое лесничество Тверской области»  
Зубцовское участковое лесничество (Карамзинское по л/у)  
Квартал - 35 выд.9 пл. 14,0 га

М 1: 10 000



От участка, где проводится выборочная санитарная рубка до водного объекта (ручей, водоохранная зона 50 м.) расстояние 60 м, данный участок не попадает под действие водного кодекса.

№ выдела	Ленты (круговые площадки) перечета				
	№ ленты (площади)	Длина, м	Ширина, м	Радиус, м	Площадь, га.
9	1	500	10		0,5
9	2	600	10		0,6
9	3	300	10		0,3
Итого					1,4

№ линий	Координаты		Направление, румбы линий	Длин а. м	№ линий	Координаты		Направление, румбы линий	Дли на. м
1-2	56,02,987	34,21,587	СВ - 80	220	5-6	56,02,068	34,21,817	ЮЗ - 6	140
2-3	56,02,576	34,21,588	СВ - 78	210	6-7	56,02,039	34,21,844	ЮЗ - 59	30
3-4	56,02,012	34,21,708	ЮВ - 53	180	7-8	56,02,066	34,21,934	ЮЗ - 80	580
4-5	56,02,011	34,21,709	СВ - 61	50	8-1	56,02,051	34,22,025	С - 0	280

Условные обозначения: — граница СОН; --- круговая площадка

Исполнитель работ по проведению лесопатологического обследования:

ФИО Брагин О.О.

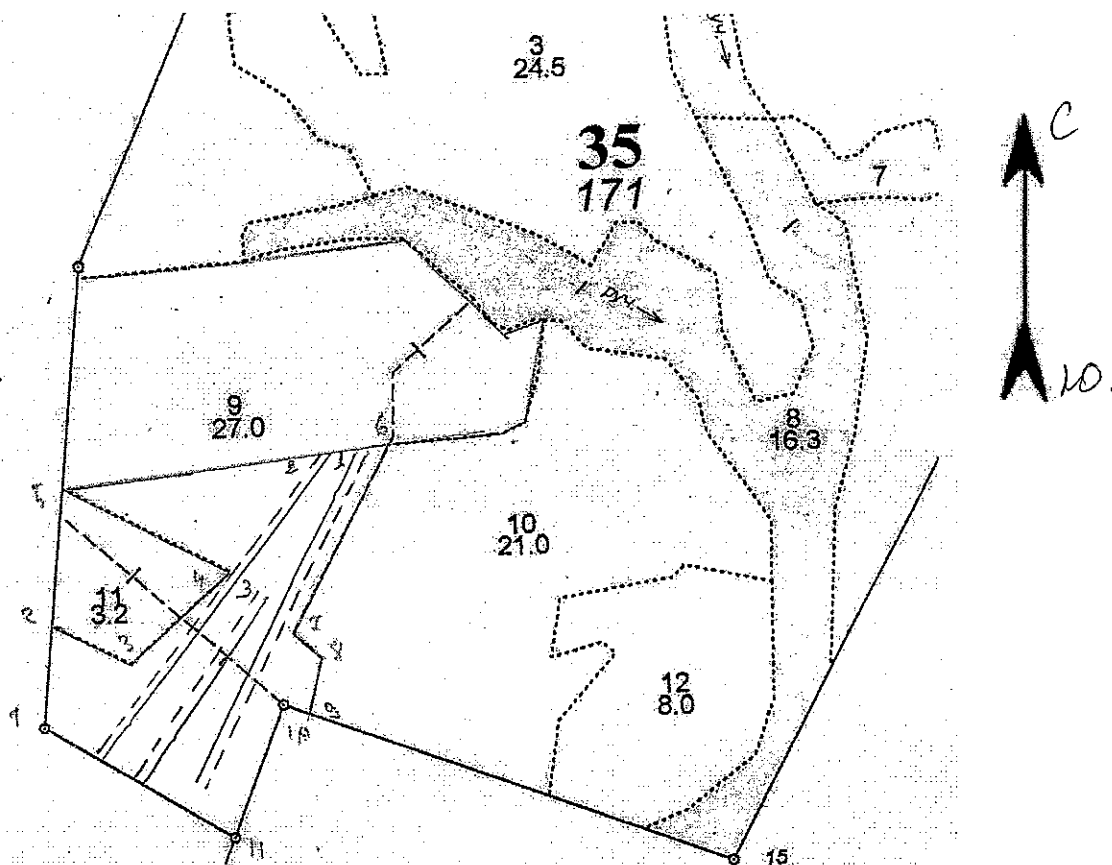
Подпись [Signature]

Дата составления документа 27.06.2019

Телефон 42-15-77

**Абрис участка под САНВ**  
**ГКУ «Старицкое лесничество Тверской области»**  
**Зубцовское участковое лесничество (Карамзинское по л/у)**  
**Квартал - 35 выд.9 пл. 13,0 га**  
**Итого общая площадь – 13,0 га.**

М 1: 10 000



От участка, где проводится Выборочная санитарная рубка до водного объекта (ручей, водоохранная зона 50 м.) расстояние 60 м, данный участок не попадает под действие водного кодекса.

№ выдела	Ленты (круговые площадки) перечета				
	№ ленты (площади)	Длина, м	Ширина, м	Радиус, м	Площадь, га.
9	1	500	10		0,5
9	2	500	10		0,5
9	3	300	10		0,3
Итого					1,3

№ линий	Координаты		Направление, румбы линий	Длин а. м	№ линий	Координаты		Направление, румбы линий	Дли на. м
1-2	56,02,987	34,21,587	С - 0	130	7-8	56,02,039	34,21,844	СВ - 78	200
2-3	56,02,576	34,21,588	ЮВ - 65	120	8-9	56,02,066	34,21,934	ЮВ - 57	120
3-4	56,02,012	34,21,708	СВ - 44	180	9-10	56,02,051	34,22,025	ЮЗ - 47	140
4-5	56,02,011	34,21,709	СЗ - 66	240	10-11	56,02,039	34,21,844	ЮЗ - 10	190
5-6	56,02,068	34,21,817	СВ - 78	430	11-1	56,02,987	34,21,587	СВ - 62	290
6-7	56,02,068	34,21,817	СВ - 79	200					

Условные обозначения: — граница сом; --- пробная площадь

Исполнитель работ по проведению лесопатологического обследования:

ФИО Брыкин О.В.

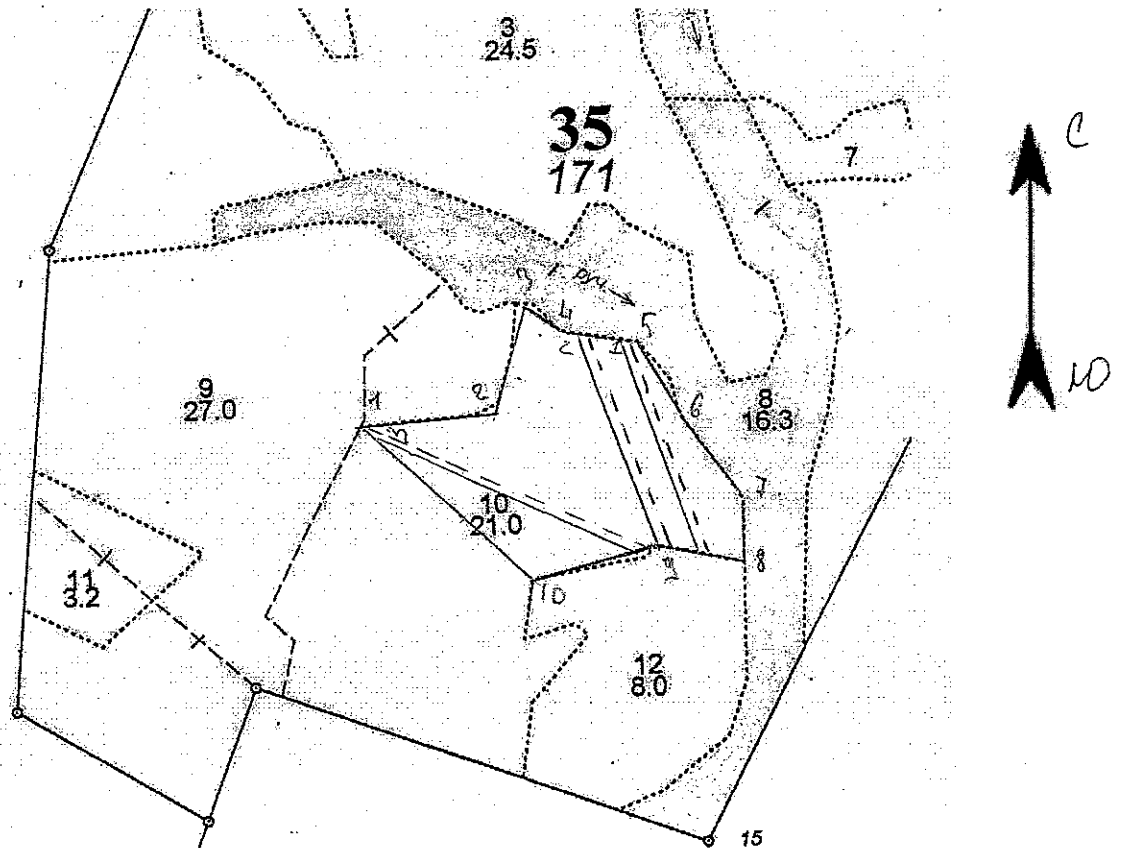
Подпись [Signature]

Дата составления документа 27.06.2019

Телефон 32-15-77

Абрис участка под САНВ  
ГКУ «Старицкое лесничество Тверской области»  
Зубцовское участковое лесничество (Карамзинское по л/у)  
Квартал - 35 выд.10 пл. 9,9 га

М 1: 10 000



От участка, где проводится выборочная санитарная рубка до водного объекта (ручей, водоохранная зона 50 м.) расстояние 50 м, данный участок не попадает под действие водного кодекса.

№ выдела	Ленты (круговые площадки) перечета				
	№ ленты (площади)	Длина, м	Ширина, м	Радиус, м	Площадь, га.
10	1	300	10		0,3
10	2	300	10		0,3
10	3	400	10		0,4
Итого					1,0

№ линий	Координаты		Направление, румбы линий	Длина, м	№ линий	Координаты		Направление, румбы линий	Длина, м
1-2	56,02,987	34,21,587	СВ - 82	180	6-7	56,02,113	34,22,337	ЮВ - 42	140
2-3	56,02,576	34,21,588	СВ - 3	140	7-8	56,02,065	34,22,281	ЮВ - 6	80
3-4	56,02,012	34,21,708	ЮВ - 70	70	8-9	56,02,053	34,22,220	СЗ - 83	120
4-5	56,02,011	34,21,709	ЮВ - 89	100	9-10	56,02,998	34,22,223	ЮЗ - 71	170
5-6	56,02,012	34,21,708	ЮВ - 40	250	10-1	56,02,065	34,22,281	СЗ - 53	300

Условные обозначения: — граница СОН; --- рубная линия руб;

Исполнитель работ по проведению лесопатологического обследования:

ФИО Бракет О.О.

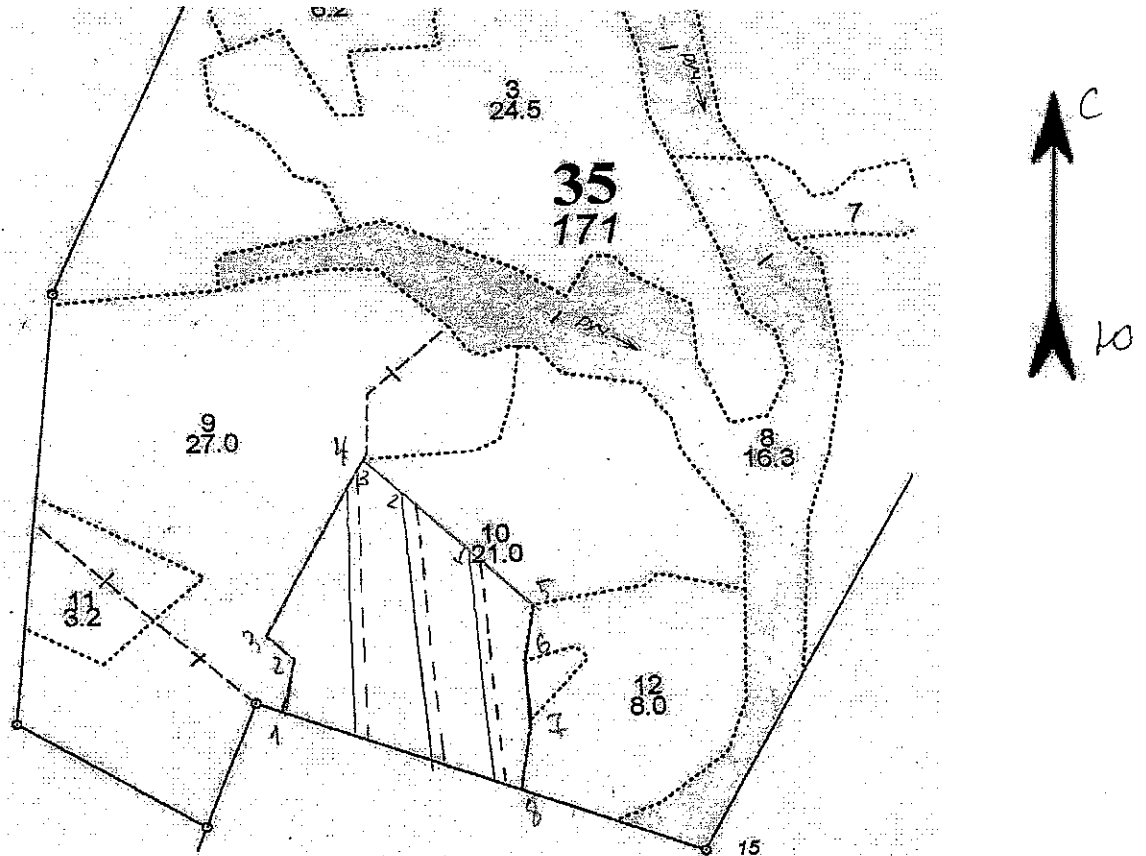
Подпись [Подпись]

Дата составления документа 27.06.2018

Телефон 32-15-77

Абрис участка под САНВ  
ГКУ «Старицкое лесничество Тверской области»  
Зубцовское участковое лесничество (Карамзинское по л/у)  
Квартал - 35 выд.10 пл. 10,1 га

М 1: 10 000



От участка, где проводится Выборочная санитарная рубка до водного объекта (ручей, водоохранная зона 50 м.) расстояние 50 м, данный участок не попадает под действие водного кодекса.

№ выдела	Ленты (круговые площадки) перечета				
	№ ленты (площади)	Длина, м	Ширина, м	Радиус, м	Площадь, га.
10	1	300	10		0,3
10	2	350	10		0,35
10	3	350	10		0,35
Итого					1,0

№ линий	Координаты		Направление, румбы линий	Длин а. м	№ линий	Координаты		Направление, румбы линий	Дли на. м
1-2	56,02,987	34,21,587	СВ - 8	70	5-6	56,02,113	34,22,337	Ю - 0	80
2-3	56,02,576	34,21,588	СЗ - 50	40	6-7	56,02,065	34,22,281	ЮВ - 13	80
3-4	56,02,012	34,21,708	СВ - 20	290	7-8	56,02,053	34,22,220	Ю - 0	90
4-5	56,02,011	34,21,709	ЮВ - 55	300	8-1	56,02,998	34,22,223	СЗ - 76	330

Условные обозначения: - граница СОМ; === - круглая площадка

Исполнитель работ по проведению лесопатологического обследования:

ФИО Брайкин О.О.

Подпись [Подпись]

Дата составления документа 27.06.2019

Телефон 32-15-77