


Приложение 2
к приказу Минприроды России
от 16.09.2016 № 480
Форма
"УТВЕРЖДАЮ"
Министр лесного хозяйства Тверской
области


"18" / 09 / 2019 г. Барышков В.В.

Акт
лесопатологического обследования № 3639
лесных насаждений Старицкого лесничества (лесопарка)
Тверской области (субъекта Российской Федерации)

Способ лесопатологического обследования: 1. Визуальный
2. Инструментальный

Место проведения

Участковое лесничество	Урочище (дача)	Квартал (кварталы)	Выдел (выделы)	Площадь, га
Зубцовское	Погорельское	85	4	7,1
Зубцовское	Погорельское	85	5	0,8
Зубцовское	Погорельское	85	7	19,5

Лесопатологическое обследование проведено на общей площади 27,4 га.

1. Визуальное лесопатологическое обследование.*

Наземное

Дистанционное

1.1. На площади 7,1 га фактическая таксационная характеристика лесного насаждения соответствует (не соответствует) таксационному описанию (нужное подчеркнуть).

Причины несоответствия _____

Список участков с выявленными несоответствиями приведен в приложении 1 к настоящему Акту.

1.2. Лесные насаждения с нарушенной и утраченной устойчивостью выявлены на площади 7,10 га:

Участковое лесничество	Урочище (дача)	Площадь, га		Причина ослабления (гибели)
		с нарушенной устойчивостью	с утраченной устойчивостью	
Зубцовское	Погорельское	7,10		358
				466
	Итого	7,10		

Состояние обследованных лесных насаждений приведено в приложениях 1.1-1.4 к Акту в зависимости от метода проведения ЛПО.

1.3. В обследованных лесных участках прогнозируется:

Прогноз	Площадь, га
Ослабление лесных насаждений	
Усыхание лесных насаждений различной степени	
Развитие очагов вредных организмов	

1.4. Обнаружено загрязнение лесного участка отходами и выбросами:

Промышленными

Бытовыми

Вид загрязнения	Размеры загрязнения			Объем, кубм	Площадь загрязнения
	длина, м	ширина, м	высота, м		

ЗАКЛЮЧЕНИЕ

Оценка текущего санитарного и лесопатологического состояния лесных насаждений, назначенные профилактические мероприятия по защите лесов, агитационные мероприятия:

В квартале № 85 выделе № 4 на всей площади 7,10 га участкового лесничества Зубцовское

наблюдается усыхание, осина повреждена трутовиком ложно осиновым, ель - корневой губкой

Заражения деревьев 1-2 категории не выявлено.

Необходимо проведение инструментального обследования

Исполнитель работ по проведению лесопатологического обследования:

ФИО инженер-лесопатолог Брыкин О.О.

Подпись _____

Дата обследования _____

01.07.2019

*Раздел включается в акт, в случае проведения лесопатологического обследования визуальным способом.

2. Инструментальное обследование лесного участка.*

2.1. Фактическая таксационная характеристика лесного насаждения соответствует
(не соответствует) (нужное подчеркнуть) таксационному описанию. Причины несоответствия:

Ведомость лесных участков с выявленными несоответствиями таксационным описаниям приведена в приложении 1 к Акту.

2.2. Состояние насаждений: с нарушенной устойчивостью
с утраченной устойчивостью

причины повреждения:
Трутовик ложный осиновый, Губка корневая

Заселено (отработано) стволовыми вредителями:

Вид вредителя	Порода	Встречаемость (% заселенных деревьев)	Степень заселения (слабая, средняя, сильная)

Повреждено огнём:

Вид пожара	Порода	Состояние корневых лап		Состояние корневой шейки		Подсушивание луба	
		% поврежденных огнём корней	% деревьев с данным повреждением см	ожог корневой шейки по окружности (1/4; 2/4; 3/4; более 3/4)	% деревьев с данным повреждением см	по окружности (1/4; 2/4; 3/4; более 3/4)	% деревьев с данным повреждением см

Поражено болезнями:

Вид	Порода	Встречаемость (% поражённых деревьев)	Степень поражения (слабая, средняя, сильная)
Трутовик ложный осиновый	Осина	3	
Губка корневая	Ель	4	

2.3. Выборке подлежит 6,2 % деревьев, 8,6 % от запаса

в том числе:

ослабленных	_____ %,	(причины назначения)	_____ ;			
сильно ослабленных	<u>1,5</u> %,	(причины назначения)	_____ 358 ;			
усыхающих	<u>2,2</u> %,	(причины назначения)	<table border="1"><tr><td>466</td><td>358</td><td>_____</td></tr></table> ;	466	358	_____
466	358	_____				
свежего сухостоя	<u>2,8</u> %,					
свежего ветровала:	_____ %,					
свежего бурелома	_____ %,					
старого ветровала:	_____ %,					
старого бурелома	_____ %,					
старого сухостоя	<u>2,1</u> %,					
аварийных	_____ %.					

358 - Трутовик ложный осиновый

466 - Губка корневая

358 - Трутовик ложный осиновый

2.4. Полнота лесного насаждения после уборки деревьев, подлежащих рубке, составит 0,6
Критическая полнота для данной категории лесных насаждений составляет 0,3

BM

ЗАКЛЮЧЕНИЕ

С целью предотвращения негативных процессов или снижения ущерба от их воздействия назначено:

Участковое лесничество	Урочище (дача)	Квартал	Выдел	Площадь выдела, га	Вид мероприятия	Площадь мероприятия, га	Порода	Запас на выдел, куб.м	Крайние сроки проведения
Зубцовское	Погорельское	85	4	7,1	ВСП	7,1	Б,ОС,ОЛ С,Е	123	2020

Ведомость перечета деревьев, назначенных в рубку, и лесного участка прилагаются (приложение 2 и 3 к Акту).

Меры по обеспечению возобновления:

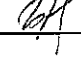
Мероприятия, необходимые для предупреждения повреждения или поражения смежных насаждений

Своевременное проведение санитарно-оздоровительных мероприятий. Надзор за состоянием смежных насаждений

Сведения для расчета степени повреждения:

год образования старого сухостоя Прошлые года ;
основная причина повреждения древесины 358 ;
дата проведения обследований 01.07.2019 ;

Исполнитель работ по проведению лесопатологического обследования:

ФИО Брыкин О.О. Подпись 
Должность инженер-лесопатолог
Организация Филиал ФБУ "Рослесозащита" - "Центр защиты леса Тверской области"

* Раздел включается в акт в случае проведения лесопатологического обследования обследования инструментальным способом.

* 358 - Трутовик ложный осиновый

Результаты проведения лесопатологического обследования лесных насаждений за 01.07.2019 г.

Субъект Российской Федерации Тверская область Лесничество (лесопарк) Старицкое
 Участковое лесничество Зубовское Урочища (лесная дача) Погорельское

Номер квартала	Номер выдела	Площадь выдела, га	Целевое назначение лесов	Категория защитных лесов	Номер лесопатологического выдела	Площадь лесопатологического выдела, га	Таксационная характеристика										Число деревьев на пробе, шт.	Распределение запаса насаждения по категориям состояния деревьев, %										Признаки повреждения деревьев	Доля поврежденных деревьев, %	Причина повреждения, повреждения	Подлежит рубке, %	Назначенные мероприятия			
							состав	возраст	средняя высота, м	средний диаметр, см	тип леса	полнота	бонитет	запас, ком/га	без признаков ослабления	ослабленные		сильно ослабленные	убыточные	свежий сухостой	старый сухостой	свежий ветровал	старый ветровал	свежий бурелом	старый бурелом	валянные деревья	29					30	31	32	33
85	4	7,1		Защитные леса	1	7,10	4Б	70	25	22	ЕКИС	0,7	1	200	125	12,8	18	19	20	21	22	23	24	25	26	27	28	801	0,4	338	0,4	ВСП	7,10		
				запретные пояса лесов, вдоль водных объектов											63	11,7	13,7	13,0	8,1	7,8	0,4							820	2,7	466	3,6				
															39	2,1	3,2	2,5	1,1	0,2	0,6							160	0,4		0,2				
															37	5,4	5,5	4,5	1,6	1,3	1,5							832	2,7		4,4				
Итого															264	32,0	35,4	16,6	11,1	2,8	2,1								6,2					8,6	

Показатели, не соответствующие таксационному описанию отмечаются "№".

Исполнитель работ по проведению лесопатологического обследования:

ФИО Брыкин О.О. Подпись 

Должность инженер-лесопатолог

Организация Филиал ФБУ "Рослесозащита" - "Центр защиты леса Тверской области"

Дата составления документа 12.09.2019 Телефон 32-15-77

358 - Трутовик ложный основной

466 - Губка корневая

801 - Наличие плодовых тел на стволе

820 - Смолоотечение

160 - Ажурность кроны

832 - Наличие гнили

Ведомость перечета деревьев назначенных в рубку
Временная пробная площадь

Субъект РФ Тверская область
Лесничество (лесопарк) Старицкое Зубцовское Погорельское
Квартал 85 Выдел 4 Площадь, 7,10 га,
Номер очага вредных организмов _____ Размер пробной площади 0,70 га,
Перечет ленточный перечень

Таксационная характеристика:

тип леса ЕКИС состав 4Б3ОС1ОЛС2Е возраст 70 бонитет 1
полнота 0,7 запас на га 200

Время и причина ослабления насаждения: Прошлые года
трутовик ложный осиновый, губка корневая, наличие плодовых тел на стволе, смолотечение, ажурность
кроны, наличие гнили

Тип очага вредных организмов: эпизодический, хронический (подчеркнуть)
Фаза развития очага: начальная, нарастания численности, собственно вспышка, кризис
(подчеркнуть)

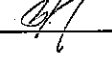
Состояние лесного насаждения, намечаемые мероприятия: ослабленное
ВСП

Средневзвешенная категория состояния насаждения составляет 2,22

ВСП - Выборочная санитарная рубка

Исполнитель работ по проведению лесопатологического обследования:

Дата составления документа: 12.09.2019 Телефон 32-15-77

ФИО Брыкин О.О. Подпись 
Должность инженер-лесопатолог
Организация Филиал ФБУ "Рослесозащита" - "Центр защиты леса Тверской области"

ВЕДОМОСТЬ ПЕРЕЧЕТА ДЕРЕВЬЕВ

Порода: Береза		Количество деревьев по категориям состояния, шт.															Всего деревьев по ступеням толщины		
Ступени толщины, см		I	II	III	IV		V		VI			ветровал, бурелом			аварийные деревья			шт.	в том числе подлежат рубке, %
					НЗ	З	НЗ	З	НЗ	З	О	НЗ	З	О	НЗ	З	О		
		2	3	4	5	6	7	8	9	10	11	12	13	14	15	16	17	18	19
1																			
8																			
12																			
16																			
20		14	15	8	10													47	
24		13	13	7	8		1											42	2
28		11	11	8	6													36	
32																			
36																			
40																			
44																			
48																			
52																			
56																			
60																			
Итого число стволов, шт.		38	39	23	24		1											125	1,0
Итого, % от числа стволов		14,4	14,8	8,7	9,1		0,4											47	0,4
Итого запас, кбм		17,8	18,1	11,1	10,9		0,5											58	0,5
Итого, % от запаса		12,8	13,0	8,1	7,8		0,4											42	0,4

Порода: Осина		Количество деревьев по категориям состояния, шт.															Всего деревьев по ступеням толщины		
Ступени толщины, см		I	II	III	IV		V		VI			ветровал, бурелом			аварийные деревья			шт.	в том числе подлежат рубке, %
					НЗ	З	НЗ	З	НЗ	З	О	НЗ	З	О	НЗ	З	О		
		2	3	4	5	6	7	8	9	10	11	12	13	14	15	16	17	18	19
1																			
8																			
12																			
16																			
20																			
24		12	10															22	
28		9	8	2			2											21	19
32		6	11	1	1				1									20	15
36																			
40																			
44																			
48																			
52																			
56																			
Итого число стволов, шт.		27	29	3	1		2		1									63	7,0
Итого, % от числа стволов		10,2	11,0	1,1	0,4		0,8		0,4									24	2,7
Итого запас, кбм		16,3	19,1	2,1	0,9		1,3		0,9									41	5,2
Итого, % от запаса		11,7	13,7	1,5	0,6		0,9		0,6									29	3,6

Порода: Ольха серая		Количество деревьев по категориям состояния, шт.															Всего деревьев по ступеням толщины	
Ступени толщины, см	I	II	III	IV		V		VI			ветровал, бурелом			аварийные деревья			шт.	в том числе подлежат рубке, %
				НЗ	З	НЗ	З	НЗ	З	О	НЗ	З	О	НЗ	З	О		
1	2	3	4	5	6	7	8	9	10	11	12	13	14	15	16	17	18	19
8																		
12																		
16	2	4	3	1													10	
20	5	3	5	3		1											17	6
24	2	6	3	1													12	
28																		
32																		
36																		
40																		
44																		
48																		
52																		
56																		
60																		
Итого число стволов, шт.	9	13	11	5		1											39	1,0
Итого, % от числа стволов	3,4	4,9	4,2	1,9		0,4											15	0,4
Итого запас, кубм	2,9	4,5	3,5	1,6		0,3											13	0,3
Итого, % от запаса	2,1	3,2	2,5	1,1		0,2											9	0,2

Порода: Ель		Количество деревьев по категориям состояния, шт.															Всего деревьев по ступеням толщины	
Ступени толщины, см	I	II	III	IV		V		VI			ветровал, бурелом			аварийные деревья			шт.	в том числе подлежат рубке, %
				НЗ	З	НЗ	З	НЗ	З	О	НЗ	З	О	НЗ	З	О		
1	2	3	4	5	6	7	8	9	10	11	12	13	14	15	16	17	18	19
8																		
12																		
16																		
20																		
24	5	4	5	1													15	7
28	4	2	1	1		1		1									10	30
32	2	4	3	1		1											11	18
36								1									1	100
40																		
44																		
48																		
52																		
56																		
60																		
Итого число стволов, шт.	11	10	9	3		2		2									37	7,0
Итого, % от числа стволов	4,2	3,8	3,4	1,1		0,8		0,8									14	2,7
Итого запас, кубм	7,5	7,6	6,3	2,3		1,8		2,1									28	6,2
Итого, % от запаса	5,4	5,5	4,5	1,6		1,3		1,5									20	4,4

Итоговая

Ступени толщины, см	Количество деревьев по категориям состояния, шт.																Всего деревьев по ступеням толщины		
	I	II	III	IV		V		VI			ветровал, бурелом			аварийные деревья			шт.	в том числе подлежат рубке, %	
				НЗ	З	НЗ	З	НЗ	З	О	НЗ	З	О	НЗ	З	О			
1	2	3	4	5	6	7	8	9	10	11	12	13	14	15	16	17	18	19	
8																			
12																			
16	2	4	3	1														10	
20	19	18	13	13		1												64	2
24	32	33	15	10		1												91	2
28	24	21	11	7		3		1										67	10
32	8	15	4	2		1		1										31	16
36								1										1	100
40																			
44																			
48																			
52																			
56																			
60																			
Итого число стволов, шт.	85	91	46	33	6	3												264	16,0
Итого, % от числа стволов	32,2	34,5	17,4	12,5	2,4	1,2												100	6,2
Итого запас, кубм	44,5	49,3	23,0	15,7	3,9	3,0												139	12,2
Итого, % от запаса	32,0	35,4	16,6	11,1	2,8	2,1												100	8,6

Примечание: НЗ - незаселенное, З - заселенное, О - отработанное вредителями.
Средняя по породе: Береза-2,28; Осина-1,86; Ольха серая-2,37; Ель-2,55

1. Визуальное лесопатологическое обследование.*

Наземное Дистанционное

1.1. На площади 0,8 га фактическая таксационная характеристика лесного насаждения соответствует (не соответствует) таксационному описанию (нужное подчеркнуть).

Причины несоответствия _____

Список участков с выявленными несоответствиями приведен в приложении 1 к настоящему Акту.

1.2. Лесные насаждения с нарушенной и утраченной устойчивостью выявлены на площади 0,80 га:

Участковое лесничество	Урочище (дача)	Площадь, га		Причина ослабления (гибели)
		с нарушенной устойчивостью	с утраченной устойчивостью	
Зубцовское	Погорельское	0,80		466
Итого		0,80		

Состояние обследованных лесных насаждений приведено в приложениях 1.1-1.4 к Акту в зависимости от метода проведения ЛПО.

1.3. В обследованных лесных участках прогнозируется:

Прогноз	Площадь, га
Ослабление лесных насаждений	
Усыхание лесных насаждений различной степени	
Развитие очагов вредных организмов	

1.4. Обнаружено загрязнение лесного участка отходами и выбросами:

Промышленными Бытовыми

Вид загрязнения	Размеры загрязнения			Объем, кубм	Площадь загрязнения
	длина, м	ширина, м	высота, м		

ЗАКЛЮЧЕНИЕ

Оценка текущего санитарного и лесопатологического состояния лесных насаждений, назначенные профилактические мероприятия по защите лесов, агитационные мероприятия:

В квартале № 85 выделе № 5 на всей площади 0,80 га участкового лесничества Зубцовское

наблюдается усыхание, сль повреждена корневой губкой

Заражения деревьев 1-3 категории не выявлено.

Необходимо проведение инструментального обследования

Исполнитель работ по проведению лесопатологического обследования:

ФИО инженер-лесопатолог Брыкин О.О.

Подпись

Дата обследования

01.07.2019

*Раздел включается в акт, в случае проведения лесопатологического обследования визуальным способом.

2. Инструментальное обследование лесного участка.*

2.1. Фактическая таксационная характеристика лесного насаждения соответствует
 (не соответствует) (нужное подчеркнуть) таксационному описанию. Причины несоответствия:

Ведомость лесных участков с выявленными несоответствиями таксационным описаниям
 приведена в приложении 1 к Акту.

2.2. Состояние насаждений: с нарушенной устойчивостью
 с утраченной устойчивостью

причины повреждения:
 Губка корневая

Заселено (отработано) стволовыми вредителями:

Вид вредителя	Порода	Встречаемость (% заселенных деревьев)	Степень заселения (слабая, средняя, сильная)

Повреждено огнём:

Вид пожара	Порода	Состояние корневых лап		Состояние корневой шейки		Подсушивание луба	
		% поврежденных огнём корней	% деревьев с данным повреждением см	ожог корневой шейки по окружности (1/4; 2/4; 3/4; более 3/4)	% деревьев с данным повреждением см	по окружности (1/4; 2/4; 3/4; более 3/4)	% деревьев с данным повреждением см

Поражено болезнями:

Вид	Порода	Встречаемость (% поражённых деревьев)	Степень поражения (слабая, средняя, сильная)
Губка корневая	Ель	9	

2.3. Выборке подлежит 5,2 % деревьев, 9,4 % от запаса

в том числе:

ослабленных _____ %, (причины назначения) _____ ;
 сильно ослабленных _____ %, (причины назначения) _____ ;
 усыхающих 7,9 %, (причины назначения)

466		
-----	--	--

 ;
 свежего сухостоя 1,5 %, _____ ;
 свежего ветровала: _____ %,
 свежего бурелома _____ %,
 старого ветровала: _____ %,
 старого бурелома _____ %,
 старого сухостоя _____ %,
 аварийных _____ %.

466 - Губка корневая

2.4. Полнота лесного насаждения после уборки деревьев, подлежащих рубке, составит 0,5
 Критическая полнота для данной категории лесных насаждений составляет 0,3

ЗАКЛЮЧЕНИЕ

С целью предотвращения негативных процессов или снижения ущерба от их воздействия назначено:

Участковое лесничество	Урочище (дача)	Квартал	Выдел	Площадь выдела, га	Вид мероприятия	Площадь мероприятия, га	Порода	Запас на выдел, куб.м	Крайние сроки проведения
Зубцовское	Погорельское	85	5	0,8	ВСП	0,8	Е	3	2020

Ведомость перечета деревьев, назначенных в рубку, и лесного участка прилагаются (приложение 2 и 3 к Акту).

Меры по обеспечению возобновления:

Мероприятия, необходимые для предупреждения повреждения или поражения смежных насаждений

Своевременное проведение санитарно-оздоровительных мероприятий. Надзор за состоянием смежных насаждений

Сведения для расчета степени повреждения:

год образования старого сухостоя

Прошлые года ;

основная причина повреждения древесины

466 ;

дата проведения обследований

01.07.2019 ;

Исполнитель работ по проведению лесопатологического обследования:

ФИО

Брыкин О.О.

Подпись



Должность

инженер-лесопатолог

Организация

Филиал ФБУ "Рослесозащита"- "Центр защиты леса Тверской области"

* Раздел включается в акт в случае проведения лесопатологического обследования обследования инструментальным способом.

* 466 - Губка корневая

**Ведомость перечета деревьев назначенных в рубку
Временная пробная площадь**

Субъект РФ Тверская область
Лесничество (лесопарк) Старицкое Зубцовское Погорельское
Квартал 85 Выдел 5 Площадь, 0,80 га,
Номер очага вредных организмов _____ Размер пробной площади 0,80 га,
Перечет сплошной (подеревный) перечет

Таксационная характеристика:

тип леса ЕЧ состав 7Б3Е возраст 15 бонитет 2
полнота 0,6 запас на га 40

Время и причина ослабления насаждения: _____ Прошлые года
губка корневая, смолотечение, наличие гнили

Тип очага вредных организмов: _____ эпизодический, хронический (подчеркнуть)
Фаза развития очага: _____ начальная, нарастания численности, собственно вспышка, кризис
(подчеркнуть)


Состояние лесного насаждения, намечаемые мероприятия: _____ ослабленное
_____ ВСП

Средневзвешенная категория состояния насаждения составляет _____ 2,39

ВСП - Выборочная санитарная рубка

Исполнитель работ по проведению лесопатологического обследования:

Дата составления документа: 12.03.2019 Телефон 32-15-77

ФИО Брыкин О.О. Подпись 
Должность инженер-лесопатолог
Организация Филиал ФБУ "Рослесозащита"- "Центр защиты леса Тверской области"

Порода:		Береза															Всего деревьев по ступеням толщины	
Ступени толщины, см	Количество деревьев по категориям состояния, шт.																шт.	в том числе подлежат рубке, %
	I	II	III	IV		V		VI			ветровал, бурелом			аварийные деревья				
				НЗ	З	НЗ	З	НЗ	З	О	НЗ	З	О	НЗ	З	О		
1	2	3	4	5	6	7	8	9	10	11	12	13	14	15	16	17	18	19
8	48	56	42	25													171	
12	50	56	38	28													172	
16																		
20																		
24																		
28																		
32																		
36																		
40																		
44																		
48																		
52																		
56																		
60																		
Итого число стволов, шт.	98	112	80	53													343	
Итого, % от числа стволов	22,3	25,5	18,2	12,1													78	
Итого запас, кубм	6,4	7,3	5,1	3,5													22	
Итого, % от запаса	19,4	22,1	15,4	10,6													68	

Порода:		Ель															Всего деревьев по ступеням толщины	
Ступени толщины, см	Количество деревьев по категориям состояния, шт.																шт.	в том числе подлежат рубке, %
	I	II	III	IV		V		VI			ветровал, бурелом			аварийные деревья				
				НЗ	З	НЗ	З	НЗ	З	О	НЗ	З	О	НЗ	З	О		
1	2	3	4	5	6	7	8	9	10	11	12	13	14	15	16	17	18	19
8	14	8	8	9													39	23
12	6	7	6	6													25	24
16	8	5	9	6													28	21
20																		
24		1				1											2	50
28			1	1													2	50
32																		
36																		
40																		
44																		
48																		
52																		
56																		
Итого число стволов, шт.	28	21	24	22		1											96	23,0
Итого, % от числа стволов	6,4	4,8	5,5	5,0		0,2											22	5,2
Итого запас, кубм	2,3	2,2	3,1	2,6		0,5											11	3,1
Итого, % от запаса	7,0	6,7	9,4	7,9		1,5											33	9,4

Итоговая

Степени толщины, см	Количество деревьев по категориям состояния, шт.																Всего деревьев по ступеням толщины	
	I	II	III	IV		V		VI			ветровал, бурелом			аварийные деревья			шт.	в том числе подлежат рубке, %
				НЗ	З	НЗ	З	НЗ	З	О	НЗ	З	О	НЗ	З	О		
1	2	3	4	5	6	7	8	9	10	11	12	13	14	15	16	17	18	19
8	62	64	50	34													210	4
12	56	63	44	34													197	3
16	8	5	9	6													28	21
20																		
24		1				1											2	50
28			1	1													2	50
32																		
36																		
40																		
44																		
48																		
52																		
56																		
60																		
Итого число стволов, шт.	126	133	104	75		1											439	23,0
Итого, % от числа стволов	28,7	30,3	23,7	17,1		0,2											100	5,2
Итого запас, кубм	8,7	9,5	8,2	6,1		0,5											33	3,1
Итого, % от запаса	26,4	28,8	24,8	18,5		1,5											100	9,4

Примечание: НЗ - незаселенное, З - заселенное, О - отработанное вредителями.
Средняя по породе: Береза-2,26; Ель-2,7

1. Визуальное лесопатологическое обследование.*

Наземное

Дистанционное

1.1. На площади 19,5 га фактическая таксационная характеристика лесного насаждения соответствует (не соответствует) таксационному описанию (нужное подчеркнуть).

Причины несоответствия _____

Список участков с выявленными несоответствиями приведен в приложении 1 к настоящему Акту.

1.2. Лесные насаждения с нарушенной и утраченной устойчивостью выявлены на площади 19,50 га:

Участковое лесничество	Урочище (дача)	Площадь, га		Причина ослабления (гибели)
		с нарушенной устойчивостью	с утраченной устойчивостью	
Зубцовское	Погорельское	19,50		466
				358
	Итого	19,50		

Состояние обследованных лесных насаждений приведено в приложениях 1.1-1.4 к Акту в зависимости от метода проведения ЛПО.

1.3. В обследованных лесных участках прогнозируется:

Прогноз	Площадь, га
Ослабление лесных насаждений	
Усыхание лесных насаждений различной степени	
Развитие очагов вредных организмов	

1.4. Обнаружено загрязнение лесного участка отходами и выбросами:

Промышленными

Бытовыми

Вид загрязнения	Размеры загрязнения			Объем, кубм	Площадь загрязнения
	длина, м	ширина, м	высота, м		

ЗАКЛЮЧЕНИЕ

Оценка текущего санитарного и лесопатологического состояния лесных насаждений, назначенные профилактические мероприятия по защите лесов, агитационные мероприятия:

В квартале № 85 выделе № 7 на всей площади 19,50 га участкового лесничества Зубцовское наблюдается усыхание, осина повреждена трутовиком ложным осиновым, ель- корневой губкой.

Заражения деревьев 1-2 категории не выявлено. Развитие очага корневой губки не прогнозируется.

Необходимо проведение инструментального обследования

Исполнитель работ по проведению лесопатологического обследования:

ФИО инженер-лесопатолог Брыкин О.О.

Подпись 

Дата обследования

27.06.2019

*Раздел включается в акт, в случае проведения лесопатологического обследования визуальным способом.

2. Инструментальное обследование лесного участка.*

2.1. Фактическая таксационная характеристика лесного насаждения соответствует
 (не соответствует) (нужное подчеркнуть) таксационному описанию. Причины несоответствия:

Ведомость лесных участков с выявленными несоответствиями таксационным описаниям
 приведена в приложении 1 к Акту.

2.2. Состояние насаждений: с нарушенной устойчивостью
 с утраченной устойчивостью

причины повреждения:
 Губка корневая, Трутовик ложный осиновый

Заселено (отработано) стволовыми вредителями:

Вид вредителя	Порода	Встречаемость (% заселенных деревьев)	Степень заселения (слабая, средняя, сильная)

Повреждено огнём:

Вид пожара	Порода	Состояние корневых лап		Состояние корневой шейки		Подсушивание луба	
		% поврежденных огнём корней	% деревьев с данным повреждением см	ожог корневой шейки по окружности (1/4; 2/4; 3/4; более 3/4)	% деревьев с данным повреждением см	по окружности (1/4; 2/4; 3/4; более 3/4)	% деревьев с данным повреждением см

Поражено болезнями:

Вид	Порода	Встречаемость (% поражённых деревьев)	Степень поражения (слабая, средняя, сильная)
Трутовик ложный осиновый	Осина	5	
Губка корневая	Ель	3	

2.3. Выборке подлежит 7,4 % деревьев, 9,4 % от запаса

в том числе:

ослабленных	_____ %,	(причины назначения)	_____ ;			
сильно ослабленных	<u>2,7</u> %,	(причины назначения)	_____ ;			
усыхающих	<u>4,5</u> %,	(причины назначения)	<table border="1"><tr><td>466</td><td>358</td><td>_____</td></tr></table> ;	466	358	_____
466	358	_____				
свежего сухостоя	<u>1,2</u> %,					
свежего ветровала:	<u>0,2</u> %,					
свежего бурелома	_____ %,					
старого ветровала:	_____ %,					
старого бурелома	_____ %,					
старого сухостоя	<u>0,8</u> %,					
аварийных	_____ %.					

358 - Трутовик ложный осиновый

466 - Губка корневая

358 - Трутовик ложный осиновый

2.4. Полнота лесного насаждения после уборки деревьев, подлежащих рубке, составит 0,6
 Критическая полнота для данной категории лесных насаждений составляет 0,3

ЗАКЛЮЧЕНИЕ

С целью предотвращения негативных процессов или снижения ущерба от их воздействия назначено:

Участковое лесничество	Урочище (дача)	Квартал	Выдел	Площадь выдела, га	Вид мероприятия	Площадь мероприятия, га	Порода	Запас на выдел, куб.м	Крайние сроки проведения
Зубцовское	Погорельское	85	7	19,5	ВСП	19,5	Б,ОС,Е	341	2020

Ведомость перечета деревьев, назначенных в рубку, и лесного участка прилагаются (приложение 2 и 3 к Акту).

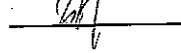
Меры по обеспечению возобновления:

Мероприятия, необходимые для предупреждения повреждения или поражения смежных насаждений
Своевременное проведение санитарно-оздоровительных мероприятий. Надзор за состоянием смежных насаждений

Сведения для расчета степени повреждения:

год образования старого сухостоя Прошлые года ;
основная причина повреждения древесины 466 ;
дата проведения обследований 27.06.2019 ;

Исполнитель работ по проведению лесопатологического обследования:

ФИО Брыкин О.О. Подпись 
Должность инженер-лесопатолог
Организация Филиал ФБУ "Рослесозащита"- "Центр защиты леса Тверской области"

* Раздел включается в акт в случае проведения лесопатологического обследования инструментальным способом.

* 466 - Губка корневая

**Ведомость перечета деревьев назначенных в рубку
Временная пробная площадь**

Субъект РФ Тверская область
Лесничество (лесонарк) Старицкое Зубцовское Погорельское
Квартал 85 Выдел 7 Площадь, 19,50 га,
Номер очага вредных организмов _____ Размер пробной площади 1,95 га,
Перечет ленточный перечень

Таксационная характеристика:

тип леса ЕЧ состав 4Б4ОС2Е возраст 70 бонитет 1
полнота 0,7 запас на га 220

Время и причина ослабления насаждения: Прошлые года
губка корневая, трутовик ложный осиновый, смолотечение, наличие плодовых тел на стволе, наличие гнили, ажурность кроны

Тип очага вредных организмов: эпизодический, хронический (подчеркнуть)
Фаза развития очага: начальная, нарастания численности, собственно вспышка, кризис
(подчеркнуть)

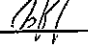
Состояние лесного насаждения, намечаемые мероприятия: ослабленное
ВСП

Средневзвешенная категория состояния насаждения составляет 2,05

ВСП - Выборочная санитарная рубка

Исполнитель работ по проведению лесопатологического обследования:

Дата составления документа: 12.03.2019 Телефон 32-15-77

ФИО Брыкин О.О. Подпись 
Должность инженер-лесопатолог
Организация Филиал ФБУ "Рослесозащита" - "Центр защиты леса Тверской области"

Порода: Береза		Количество деревьев по категориям состояния, шт.															Всего деревьев по ступеням толщины		
Ступени толщины, см		I	II	III	IV		V		VI			ветровал, бурелом			аварийные деревья			шт.	в том числе подлежат рубке, %
					НЗ	З	НЗ	З	НЗ	З	О	НЗ	З	О	НЗ	З	О		
1	2	3	4	5	6	7	8	9	10	11	12	13	14	15	16	17	18	19	
8																			
12																			
16																			
20	29	37	34	9													109		
24	35	34	31	10		1		1									112	2	
28	38	29	32	14													113		
32																			
36																			
40																			
44																			
48																			
52																			
56																			
60																			
Итого число стволов, шт.	102	100	97	33		1		1									334	2,0	
Итого, % от числа стволов	16,4	16,1	15,6	5,3		0,2		0,2									54	0,3	
Итого запас, кубм	50,9	46,9	46,6	16,9		0,5		0,5									162	1,0	
Итого, % от запаса	14,0	12,9	12,8	4,7		0,1		0,1									45	0,2	

Порода: Осина		Количество деревьев по категориям состояния, шт.															Всего деревьев по ступеням толщины		
Ступени толщины, см		I	II	III	IV		V		VI			ветровал, бурелом			аварийные деревья			шт.	в том числе подлежат рубке, %
					НЗ	З	НЗ	З	НЗ	З	О	НЗ	З	О	НЗ	З	О		
1	2	3	4	5	6	7	8	9	10	11	12	13	14	15	16	17	18	19	
8																			
12																			
16																			
20																			
24	27	18	3	2													50	10	
28	26	24	5	4		1		1									61	18	
32	28	26	6	5		1		1									67	19	
36																			
40																			
44																			
48																			
52																			
56																			
Итого число стволов, шт.	81	68	14	11		2		2									178	29,0	
Итого, % от числа стволов	13,0	11,0	2,3	1,8		0,3		0,3									29	4,7	
Итого запас, кубм	52,9	45,8	9,7	7,8		1,5		1,5									119	20,5	
Итого, % от запаса	14,6	12,6	2,7	2,1		0,4		0,4									33	5,6	

Порода: Ель		Количество деревьев по категориям состояния, шт.															Всего деревьев по ступеням толщины	
Ступени толщины, см	I	II	III	IV		V		VI			ветровал, бурелом			аварийные деревья			шт.	в том числе подлежат рубке, %
				НЗ	З	НЗ	З	НЗ	З	О	НЗ	З	О	НЗ	З	О		
1	2	3	4	5	6	7	8	9	10	11	12	13	14	15	16	17	18	19
8																		
12																		
16																		
20																		
24	17	12	5	1		1											36	6
28	16	11	6	4							1						38	13
32	11	9	7	5		2		1									35	23
36																		
40																		
44																		
48																		
52																		
56																		
60																		
Итого число стволов, шт.	44	32	18	10		3		1			1						109	15,0
Итого, % от числа стволов	7,1	5,2	2,9	1,6		0,5		0,2			0,2						18	2,4
Итого запас, кубм	31,6	23,3	14,1	8,6		2,5		1,0			0,7						82	12,8
Итого, % от запаса	8,7	6,4	3,9	2,4		0,7		0,3			0,2						23	3,6

8/11

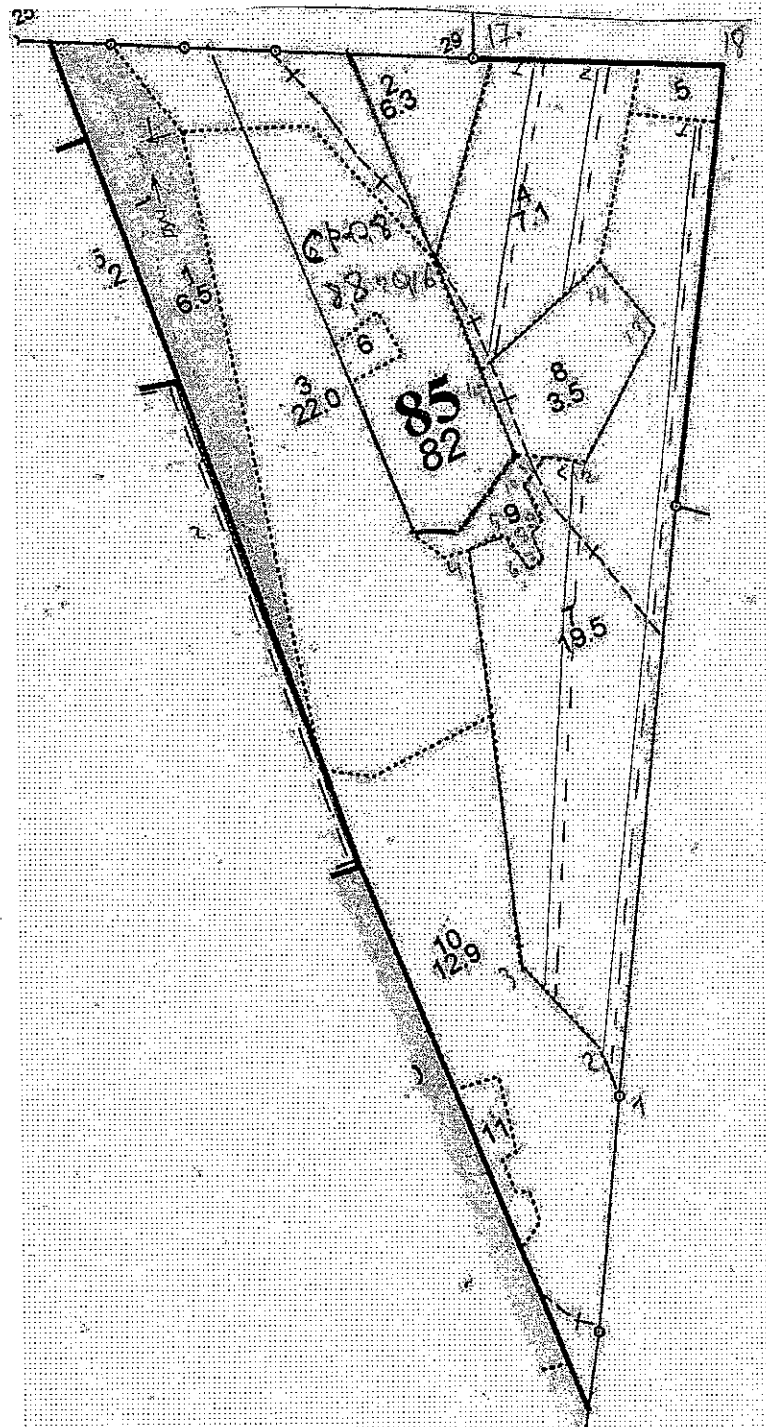
Итоговая

Степени толщины, см	Количество деревьев по категориям состояния, шт.															Всего деревьев по ступеням толщины		
	I	II	III	IV		V		VI			ветровал, бурелом			аварийные деревья			шт.	в том числе подлежат рубке, %
				НЗ	З	НЗ	З	НЗ	З	О	НЗ	З	О	НЗ	З	О		
1	2	3	4	5	6	7	8	9	10	11	12	13	14	15	16	17	18	19
8																		
12																		
16																		
20	29	37	34	9													109	
24	79	64	39	13		2		1									198	5
28	80	64	43	22		1		1			1						212	8
32	39	35	13	10		3		2									102	21
36																		
40																		
44																		
48																		
52																		
56																		
60																		
Итого число стволов, шт.	227	200	129	54		6		4				1					621	46,0
Итого, % от числа стволов	36,5	32,3	20,8	8,7		1,0		0,7				0,2					100	7,4
Итого запас, кубм	135,4	116,0	70,4	33,3		4,5		3,0				0,7					363	34,3
Итого, % от запаса	37,3	31,9	19,4	9,2		1,2		0,8				0,2					100	9,4

Примечание: НЗ - незаселенное, З - заселенное, О - оработанное вредителями.
Средняя по породе: Береза-2,2; Осина-1,84; Ель-2,15

Абрис участка под САНВ
ГКУ «Старицкое лесничество Тверской области»
Зубцовское участковое лесничество (Погорельское по л/у)
Квартал - 85 выдел 4 пл. 7,1 га., выдел 5 пл. 0,8 га., выдел 7 пл. 19,5 га.
Итого общая площадь - 27,4 га.

М 1: 10 000



От участка, где проводится выборочная санитарная рубка до водного объекта (ручей, водоохранная зона 50 м.) расстояние 360 м, данный участок не попадает под действие водного кодекса.

№ выдела	Ленты (круговые площадки) перечета				
	№ ленты (площади)	Длина, м	Ширина, м	Радиус, м	Площадь, га.
4	1	400	10		0,4
4	2	300	10		0,3
5	Сплошной	перечет			0,8
7	1	1250	10		1,25
7	2	700	10		0,7
Итого					3,45

№ линий	Координаты		Направление, румбы линий	Длин а м	№ линий	Координаты		Направление, румбы линий	Длина м
1-2	56,05,987	34,58,587	СЗ - 30	70	10-11	56,05,113	34,58,337	СВ - 30	40
2-3	56,05,576	34,58,588	СЗ - 45	140	11-12	56,05,065	34,58,281	ЮВ - 84	60
3-4	56,05,012	34,58,708	СЗ - 8	560	12-13	56,05,053	34,58,220	СВ - 29	210
4-5	56,05,011	34,58,709	СВ - 66	50	13-14	56,05,998	34,58,223	СЗ - 40	110
5-6	56,05,068	34,58,817	ЮВ - 44	50	14-15	56,05,576	34,58,588	ЮЗ - 60	210
6-7	56,05,039	34,58,844	СВ - 40	20	15-16	56,05,012	34,58,421	СЗ - 20	160
7-8	56,05,066	34,58,934	СЗ - 25	40	16-17	56,05,011	34,58,501	СВ - 18	290
8-9	56,05,051	34,58,025	СВ - 35	20	17-18	56,05,068	34,58,818	В - 90	330
9-10	56,05,312	34,58,107	СЗ - 33	50	18-1	56,05,039	34,58,123	ЮЗ - 6	1370

Условные обозначения: — граница СОМ; --- - пробная площадь;

Исполнитель работ по проведению лесопатологического обследования:

ФИО Бронкин О.О.

Подпись 

Дата составления документа 02.07.2018

Телефон 32-15-77