

Приложение 2  
к приказу Минприроды России  
от 16.09.2016 № 480  
Форма  
"УТВЕРЖДАЮ"  
Министр лесного хозяйства Тверской  
области

Барышков В.В.  
"26" 09 2019 г.

Акт  
лесопатологического обследования № 3732  
лесных насаждений Старицкого лесничества (лесопарка)  
Тверской области (субъекта Российской Федерации)

Способ лесопатологического обследования: 1. Визуальный   
2. Инструментальный

Место проведения

Участковое лесничество	Урочище (дача)	Квартал (кварталы)	Выдел (выделы)	Площадь, га
Зубцовское	Погорельское	90	1	9,0(4,7)
Зубцовское	Погорельское	90	2	11,0
Зубцовское	Погорельское	90	4	4,5

Лесопатологическое обследование проведено на общей площади 24,5 га.

**1. Визуальное лесопатологическое обследование.\***

Наземное

Дистанционное

1.1. На площади 9,0 га фактическая таксационная характеристика лесного насаждения соответствует (не соответствует) таксационному описанию (нужное подчеркнуть).

Причины несоответствия \_\_\_\_\_

Список участков с выявленными несоответствиями приведен в приложении 1 к настоящему Акту.

1.2. Лесные насаждения с нарушенной и утраченной устойчивостью выявлены на площади 4,70 га:

Участковое лесничество	Урочище (дача)	Площадь, га		Причина ослабления (гибели)
		с нарушенной устойчивостью	с утраченной устойчивостью	
Зубцовское	Погорельское	4,70		358
				466
	Итого	4,70		

Состояние обследованных лесных насаждений приведено в приложениях 1.1-1.4 к Акту в зависимости от метода проведения ЛПО.

1.3. В обследованных лесных участках прогнозируется:

Прогноз	Площадь, га
Ослабление лесных насаждений	
Усыхание лесных насаждений различной степени	
Развитие очагов вредных организмов	

1.4. Обнаружено загрязнение лесного участка отходами и выбросами:

Промышленными

Бытовыми

Вид загрязнения	Размеры загрязнения			Объем, кубм	Площадь загрязнения
	длина, м	ширина, м	высота, м		

**ЗАКЛЮЧЕНИЕ**

Оценка текущего санитарного и лесопатологического состояния лесных насаждений, назначенные профилактические мероприятия по защите лесов, агитационные мероприятия:

В квартале № 90 выделе № 1 на площади 4,70 га участкового лесничества Зубцовское наблюдается усыхание, осина повреждена трутовиком ложно осиновым, ель - корневой губкой

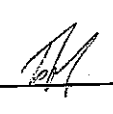
Заражения деревьев 1-2 категории не выявлено.

Необходимо проведение инструментального обследования

На остальной площади (4,30 га) повреждения отсутствуют, насаждение здоровое, мероприятия не назначаются.

Исполнитель работ по проведению лесопатологического обследования:

ФИО инженер-лесопатолог Брыкин О.О.

Подпись 

Дата обследования

01.07.2019

\*Раздел включается в акт, в случае проведения лесопатологического обследования визуальным способом.

2. Инструментальное обследование лесного участка.\*

2.1. Фактическая таксационная характеристика лесного насаждения соответствует  
(не соответствует) (нужное подчеркнуть) таксационному описанию. Причины несоответствия:

Ведомость лесных участков с выявленными несоответствиями таксационным описаниям приведена в приложении 1 к Акту.

2.2. Состояние насаждений: с нарушенной устойчивостью   
с утраченной устойчивостью

причины повреждения:  
Трутовик ложный осиновый, Губка корневая

Заселено (отработано) стволовыми вредителями:

Вид вредителя	Порода	Встречаемость (% заселенных деревьев)	Степень заселения (слабая, средняя, сильная)

Повреждено огнём:

Вид пожара	Порода	Состояние корневых лап		Состояние корневой шейки		Подсушивание луба	
		% поврежденных огнём корней	% деревьев с данным повреждением см	ожог корневой шейки по окружности (1/4; 2/4; 3/4; более 3/4)	% деревьев с данным повреждением см	по окружности (1/4; 2/4; 3/4; более 3/4)	% деревьев с данным повреждением см

Поражено болезнями:

Вид	Порода	Встречаемость (% поражённых деревьев)	Степень поражения (слабая, средняя, сильная)
Трутовик ложный осиновый	Осина	3	
Губка корневая	Ель	4	

2.3. Выборке подлежит 5,7 % деревьев, 8,2 % от запаса

в том числе:

ослабленных    %, (причины назначения) ;  
 сильно ослабленных 1,2 %, (причины назначения) ;  
 усыхающих 3,4 %, (причины назначения) ;  
 свежего сухостоя 2,9 %, ;  
 свежего ветровала:    %, ;  
 свежего бурелома:    %, ;  
 старого ветровала:    %, ;  
 старого бурелома:    %, ;  
 старого сухостоя 0,7 %, ;  
 аварийных    %.

	358	
466	358	

358 - Трутовик ложный осиновый

466 - Губка корневая

358 - Трутовик ложный осиновый

2.4. Полнота лесного насаждения после уборки деревьев, подлежащих рубке, составит 0,6  
Критическая полнота для данной категории лесных насаждений составляет 0,3

## ЗАКЛЮЧЕНИЕ

С целью предотвращения негативных процессов или снижения ущерба от их воздействия назначено:

Участковое лесничество	Урочище (дача)	Квартал	Выдел	Площадь выдела, га	Вид мероприятия	Площадь мероприятия, га	Порода	Запас на выдел, куб.м	Крайние сроки проведения
Зубцовское	Погорельское	90	1	9	ВСП	4,7	Б,ОС,Е	84	2020

Ведомость перечета деревьев, назначенных в рубку, и лесного участка прилагаются (приложение 2 и 3 к Акту).

Меры по обеспечению возобновления:

---

---


---

Мероприятия, необходимые для предупреждения повреждения или поражения смежных насаждений  
Своевременное проведение санитарно-оздоровительных мероприятий. Надзор за состоянием смежных насаждений

Сведения для расчета степени повреждения:

год образования старого сухостоя Прошлые года ;  
основная причина повреждения древесины 358 ;  
дата проведения обследований 01.07.2019 ;

Исполнитель работ по проведению лесопатологического обследования:

ФИО Брыкин О.О. Подпись   
Должность инженер-лесопатолог  
Организация Филиал ФБУ "Рослесозащита" - "Центр защиты леса Тверской области"

\* Раздел включается в акт в случае проведения лесопатологического обследования обследования инструментальным способом.

\* 358 - Трутовик ложный осиновый

01.07.2019 г.

Результаты проведения лесопатологического обследования лесных насаждений за

Лесничество (лесопарк) Старицкое  
Урочища (лесная дача) Погорельское

Тверская область  
Зубцовское

Субъект Российской Федерации  
Участковое лесничество

Номер квартала	Номер выдела	Площадь выдела, га	Целевое назначение лесов	Защитные леса запретные посылы лесов, участков водных объектов	Категория защитных лесов	Номер лесопатологического выдела	Площадь лесопатологического выдела, га	Таксационная характеристика							Число деревьев на пробе, шт.	Распределение запаса насаждения по категориям состояния деревьев, %										Признаки повреждения деревьев	Доля поврежденных деревьев, %	Причина ослабления, повреждения	Подлежит рубке, %	Назначенные мероприятия				
								состав	порода	возраст	средняя высота, м	средний диаметр, см	тип леса	полнота		бонитет	запас, куб/га	без признаков ослабления	ослабленные	сильно ослабленные	убыточные	свежий сухостой	старый сухостой	свежий ветровал	старый ветровал						свежий бурелом	старый бурелом	аварийные деревья	
	1	9,0				1	4,70								17	18	19	20	21	22	23	24	25	26	27	28	29	30	31	32	33	34		
90	1							75	25	22	ЕЛС	0,7	2	220	102	14,7	13,8	6,2	4,1	0,3						801	0,6	358						
															36	14,6	14,3	1,2	1,2	0,9						820	1,7	466						
															39	7,1	8,0	9,0	2,2	1,7	0,7					832	3,4							
<b>Итого</b>															<b>177</b>	<b>36,4</b>	<b>36,1</b>	<b>16,4</b>	<b>7,5</b>	<b>2,9</b>	<b>0,7</b>						<b>5,7</b>						<b>8,2</b>	

Показатели, не соответствующие таксационному описанию отмечаются "\*\*".  
Исполнитель работ по проведению лесопатологического обследования:

- 358 - Трутовик ложный основной
- 466 - Губка корневая
- 801 - Наличие плодовых тел на стволе
- 820 - Смолоотечение
- 160 - Ажурность кроны
- 832 - Наличие гнили

ФИО Брыкин О.О. Подпись  
Должность инженер-лесопатолог  
Организация Филиал ФБУ "Рослесозащита". Центр защиты леса Тверской области"  
Дата составления документа 12.06.2019 Телефон 32-15-77

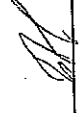
01.07.2019 г.

Результаты проведения лесопатологического обследования лесных насаждений за

Старичское  
 Лесничество (лесопарк)  
 Урочища (лесная дача)  
 Тверская область  
 Зубцовское

Номер квартала	Номер выдела	Площадь выдела, га	Целевое назначение лесов	Категория защитных лесов	Площадь лесопатологического выдела, га	Таксационная характеристика								Число деревьев на пробе, шт.	Распределение запаса насаждений по категориям состояния деревьев, %										Признаки повреждения деревьев	Доля поврежденных деревьев, %	Причина ослабления, повреждения	Подлежит рубке, %	Назначенные мероприятия						
						состав	возраст	средняя высота, м	средний диаметр, см	тип леса	полнота	гонимет	запас, км/га		без признаков ослабления	ослабленные	сильно ослабленные	усыхающие	свежий сухой	старый сухой	свежий ветровал	старый ветровал	свежий дупелом	старый дупелом						варийные деревья					
90	1	9,0			2	4,30	4Б	75	25	22	БКИС	0,7	2	220	17	18	19	20	21	22	23	24	25	26	27	28	29	30	31	32	33	34	Площадь, га		
			Защитные леса	запретные зоны лесов, влоск вонных объектов												20,0	10,0	9,0															не требуется СМ	4,30	
							3ЮС									18,0	11,0	1,0											1,0					1,0	
							3Б									10,0	10,0	9,0	1,0										1,0					1,0	
Итого																48,0	31,0	20,0	1,0										2,0					2,0	

Показатели, не соответствующие таксационному описанию отмечаются "\*\*".  
 Исполнитель работ по проведению лесопатологического обследования:

ФИО Брыкин О.О. Подпись   
 Должность инженер-лесопатолог  
 Организация Филиал ФБУ "Рослесозащита", Центр защиты леса Тверской области"  
 Дата составления документа 12.09.2018 Телефон 32-15-77

Ведомость перечета деревьев назначенных в рубку  
Временная пробная площадь

Субъект РФ Тверская область  
Лесничество (лесопарк) Старицкое Зубцовское Погорельское  
Квартал 90 Выдел 1 Площадь, 4,70 га,  
Номер очага вредных организмов \_\_\_\_\_ Размер пробной площади 0,47 га,  
Перечет ленточный перечет

Таксационная характеристика:  
тип леса ЕКИС состав 4БЗОСЗЕ возраст 75 бонитет 2  
полнота 0,7 запас на га 220

Время и причина ослабления насаждения: Прошлые года  
трутовик ложный осиновый, губка корневая, наличие плодовых тел на стволе, смолотечение, ажурность  
кроны, наличие гнили

Тип очага вредных организмов: эпизодический, хронический (подчеркнуть)  
Фаза развития очага: начальная, нарастания численности, собственно вспышка, кризис  
(подчеркнуть)


Состояние лесного насаждения, намечаемые мероприятия: ослабленное  
ВСП

Средневзвешенная категория состояния насаждения составляет 2,06

ВСП - Выборочная санитарная рубка

Исполнитель работ по проведению лесопатологического обследования:

Дата составления документа: 12.08.2019 Телефон 32-15-77

ФИО Брыкин О.О. Подпись   
Должность инженер-лесопатолог  
Организация Филиал ФБУ "Рослесозащита" - "Центр защиты леса Тверской области"

Порода: Береза		Количество деревьев по категориям состояния, шт.															Всего деревьев по ступеням толщины				
Ступени толщины, см		I	II	III	IV		V		VI			ветровал, бурелом			аварийные деревья			шт.	в том числе подлежат рубке, %		
					НЗ	З	НЗ	З	НЗ	З	О	НЗ	З	О	НЗ	З	О				
					5	6	7	8	9	10	11	12	13	14	15	16	17			18	19
1		2	3	4																	
8																					
12																				28	
16		14	5	4	5															22	5
20		7	7	3	4		1													31	
24		11	11	6	3															21	
28		8	9	3	1																
32																					
36																					
40																					
44																					
48																					
52																					
56																					
60																					
Итого число стволов, шт.		40	32	16	13		1													102	1,0
Итого, % от числа стволов		22,6	18,1	9,0	7,3		0,6													58	0,6
Итого запас, кубм		15,2	14,3	6,5	4,2		0,3													41	0,3
Итого, % от запаса		14,7	13,8	6,2	4,1		0,3													39	0,3

Порода: Осина		Количество деревьев по категориям состояния, шт.															Всего деревьев по ступеням толщины				
Ступени толщины, см		I	II	III	IV		V		VI			ветровал, бурелом			аварийные деревья			шт.	в том числе подлежат рубке, %		
					НЗ	З	НЗ	З	НЗ	З	О	НЗ	З	О	НЗ	З	О				
					5	6	7	8	9	10	11	12	13	14	15	16	17			18	19
1		2	3	4																	
8																					
12																					
16																					
20																					
24																					
28		6	5																	11	
32		5	4				1													10	10
36		6	7	1	1															15	13
40																					
44																					
48																					
52																					
56																					
Итого число стволов, шт.		17	16	1	1		1													36	3,0
Итого, % от числа стволов		9,6	9,0	0,6	0,6		0,6													20	1,7
Итого запас, кубм		15,1	14,8	1,2	1,2		0,9													33	3,3
Итого, % от запаса		14,6	14,3	1,2	1,2		0,9													32	3,3



Порода: Ель		Количество деревьев по категориям состояния, шт.															Всего деревьев по ступеням толщины	
Ступени толщины, см	I	II	III	IV		V		VI			ветровал, бурелом			аварийные деревья			шт.	в том числе подлежат рубке, %
				НЗ	З	НЗ	З	НЗ	З	О	НЗ	З	О	НЗ	З	О		
	2	3	4	5	6	7	8	9	10	11	12	13	14	15	16	17	18	19
1																		
8																		
12																		
16																		
20																	12	8
24	4	4	3	1													14	21
28	3	3	5	1		1		1									13	15
32	3	4	4	1		1												
36																		
40																		
44																		
48																		
52																		
56																		
60																		
Итого число стволов, шт.	10	11	12	3		2		1									39	6,0
Итого, % от числа стволов	5,6	6,2	6,8	1,7		1,1		0,6									22	3,4
Итого запас, кубм	7,3	8,3	9,3	2,3		1,8		0,7									30	4,8
Итого, % от запаса	7,1	8,0	9,0	2,2		1,7		0,7									29	4,6

16/11

Итоговая																	Всего деревьев по ступеням толщины		
Ступени толщины, см	Количество деревьев по категориям состояния, шт.																шт.	в том числе подлежат рубке, %	
	I	II	III	IV		V		VI			ветровал, бурелом			аварийные деревья					
				НЗ	З	НЗ	З	НЗ	З	О	НЗ	З	О	НЗ	З	О			
1	2	3	4	5	6	7	8	9	10	11	12	13	14	15	16	17	18	19	
8																			
12																		28	
16	14	5	4	5														22	5
20	7	7	3	4		1												43	2
24	15	15	9	4														46	7
28	17	17	8	2		1		1										23	13
32	8	8	4	1		2												15	13
36	6	7	1	1															
40																			
44																			
48																			
52																			
56																			
60																			
Итого число стволов, шт.	67	59	29	17		4		1										177	10,0
Итого, % от числа стволов	37,8	33,3	16,4	9,6		2,3		0,6										100	5,7
Итого запас, кубм	37,6	37,4	17,0	7,7		3,0		0,7										103	8,4
Итого, % от запаса	36,4	36,1	16,4	7,5		2,9		0,7										100	8,2

Примечание: НЗ - незаселенное, З - заселенное, О - отработанное вредителями.  
Средняя по породе: Береза-2,01; Осина-1,73; Ель-2,47

8/11

1. Визуальное лесопатологическое обследование.\*

Наземное

Дистанционное

1.1. На площади 11,0 га фактическая таксационная характеристика лесного насаждения соответствует (не соответствует) таксационному описанию (нужное подчеркнуть).

Причины несоответствия \_\_\_\_\_

Список участков с выявленными несоответствиями приведен в приложении 1 к настоящему Акту.

1.2. Лесные насаждения с нарушенной и утраченной устойчивостью выявлены на площади 11,00 га:

Участковое лесничество	Урочище (дача)	Площадь, га		Причина ослабления (гибели)
		с нарушенной устойчивостью	с утраченной устойчивостью	
Зубцовское	Погорельское	11,00		358
				466
	Итого	11,00		

Состояние обследованных лесных насаждений приведено в приложениях 1.1-1.4 к Акту в зависимости от метода проведения ЛПО.

1.3. В обследованных лесных участках прогнозируется:

Прогноз	Площадь, га
Ослабление лесных насаждений	
Усыхание лесных насаждений различной степени	
Развитие очагов вредных организмов	

1.4. Обнаружено загрязнение лесного участка отходами и выбросами:

Промышленными

Бытовыми

Вид загрязнения	Размеры загрязнения			Объем, кубм	Площадь загрязнения
	длина, м	ширина, м	высота, м		

**ЗАКЛЮЧЕНИЕ**

Оценка текущего санитарного и лесопатологического состояния лесных насаждений, назначенные профилактические мероприятия по защите лесов, агитационные мероприятия: В квартале № 90 выделе № 2 на всей площади 11,00 га участкового лесничества Зубцовское наблюдается усыхание, осина повреждена трутовиком ложно осиновым, ель - корневой губкой. Заражения деревьев 1-2 категории не выявлено. Необходимо проведение инструментального обследования

Исполнитель работ по проведению лесопатологического обследования:

ФИО инженер-лесопатолог Брыкин О.О.

Подпись

Дата обследования

01.07.2019

\*Раздел включается в акт, в случае проведения лесопатологического обследования визуальным способом.

2. Инструментальное обследование лесного участка.\*

2.1. Фактическая таксационная характеристика лесного насаждения соответствует  
 (не соответствует) (нужное подчеркнуть) таксационному описанию. Причины несоответствия:

Ведомость лесных участков с выявленными несоответствиями таксационным описаниям  
 приведена в приложении 1 к Акту.

2.2. Состояние насаждений: с нарушенной устойчивостью   
 с утраченной устойчивостью

причины повреждения:  
 Трутовик ложный осиновый, Губка корневая

Заселено (отработано) стволовыми вредителями:

Вид вредителя	Порода	Встречаемость (% заселенных деревьев)	Степень заселения (слабая, средняя, сильная)

Повреждено огнём:

Вид пожара	Порода	Состояние корневых лап		Состояние корневой шейки		Подсушивание луба	
		% поврежденных корней	% деревьев с данным повреждением	ожог корневой шейки по окружности (1/4; 2/4; 3/4; более 3/4)	% деревьев с данным повреждением	по окружности (1/4; 2/4; 3/4; более 3/4)	% деревьев с данным повреждением

Поражено болезнями:

Вид	Порода	Встречаемость (% поражённых деревьев)	Степень поражения (слабая, средняя, сильная)
Трутовик ложный осиновый	Осина	4	
Губка корневая	Ель	2	

2.3. Выборке подлежит 4,4 % деревьев, 8,1 % от запаса

в том числе:

ослабленных        %, (причины назначения)        ;  
 сильно ослабленных 3,5 %, (причины назначения)        ;  
 усыхающих 2,2 %, (причины назначения)        ;  
 свежего сухостоя 2,0 %,        ;  
 свежего ветровала:        %,        ;  
 свежего бурелома        %,        ;  
 старого ветровала:        %,        ;  
 старого бурелома        %,        ;  
 старого сухостоя 0,4 %,        ;  
 аварийных        %,        ;

	358	
466	358	

358 - Трутовик ложный осиновый

466 - Губка корневая

358 - Трутовик ложный осиновый

2.4. Полнота лесного насаждения после уборки деревьев, подлежащих рубке, составит 0,6  
 Критическая полнота для данной категории лесных насаждений составляет 0,3

## ЗАКЛЮЧЕНИЕ

С целью предотвращения негативных процессов или снижения ущерба от их воздействия назначено:

Участковое лесничество	Урочище (дача)	Квартал	Выдел	Площадь выдела, га	Вид мероприятия	Площадь мероприятия, га	Порода	Запас на выдел, куб.м	Крайние сроки проведения
Зубцовское	Погорельское	90	2	11	ВСП	11	Б,ОС,ОЛ С,Е	174	2020

Ведомость перечета деревьев, назначенных в рубку, и лесного участка прилагаются (приложение 2 и 3 к Акту).

Меры по обеспечению возобновления:

---

---

---

Мероприятия, необходимые для предупреждения повреждения или поражения смежных насаждений  
Своевременное проведение санитарно-оздоровительных мероприятий. Надзор за состоянием смежных насаждений

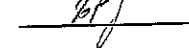
---

---

Сведения для расчета степени повреждения:

год образования старого сухостоя Прошлые года ;  
основная причина повреждения древесины 358 ;  
дата проведения обследований 01.07.2019 ;

Исполнитель работ по проведению лесопатологического обследования:

ФИО Брыкин О.О. Подпись   
Должность инженер-лесопатолог  
Организация Филиал ФБУ "Рослесозащита" - "Центр защиты леса Тверской области"

\* Раздел включается в акт в случае проведения лесопатологического обследования обследования инструментальным способом.

\* 358 - Трутовик ложный осиновый

01.07.2019 г.

Результаты проведения лесопатологического обследования лесных насаждений за

Субъект Российской Федерации Тверская область Лесничество (лесопарк) Старицкое  
 Участковое лесничество Зубцовское Урочища (лесная дача) Погорельское

Номер квартала	Номер выдела	Площадь выдела, га	Целевое назначение лесов		Категория защитных лесов	Номер лесопатологического выдела	Площадь лесопатологического выдела, га	Таксационная характеристика								Число деревьев на пробе, шт.	Распределение запаса насаждения по категориям состояния деревьев, %										Признаки повреждения деревьев	Доля поврежденных деревьев, %	Причина ослабления, повреждения	Подлесит рубке, %	Назначенные мероприятия									
			Защитные леса	иные				состав	возраст	средняя высота, м	средний диаметр, см	тип леса	полнота	гонит	запас, куб/га		без признаков ослабления	ослабленные	сильно ослабленные	убыточные	свежий сухостой	старый сухостой	свежий ветровал	старый ветровал	свежий бурелом	старый бурелом					аварийные деревья	29	30	31	32	33	34			
90	2	11,0				1	11,00	5Б	75	25	22	ЕКЖС	0,7	2	200	17	18	19	20	21	22	23	24	25	26	27	28	801	820	358	32	0,1	358	ВСП	11,00					
								3ОС								63	10,0	10,9	3,5	0,9	0,4							820	160	466	4,8		466							
								1ОЛС								140	2,7	2,1	2,2	3,1	0,2	0,1						832			0,3									
								1Б								34	2,4	2,5	4,3	1,3	1,3	0,3									2,9									
<b>Итого</b>																<b>503</b>	<b>31,4</b>	<b>30,0</b>	<b>23,1</b>	<b>13,1</b>	<b>2,0</b>	<b>0,4</b>								<b>4,4</b>							<b>8,1</b>			

Показатели, не соответствующие таксационному описанию отмечаются "\*\*".  
 Исполнитель работ по проведению лесопатологического обследования:

358 - Грутовик ложный осиновый  
 466 - Губка корневая  
 801 - Наличие плодовых тел на стволе  
 820 - Смолоотечение  
 160 - Ажурность кроны  
 832 - Наличие гнили

ФИО Брыкин О.О. Подпись  
 Должность инженер-лесопатолог  
 Организация Филиал ФБУ "Рослесозащита" - Центр защиты леса Тверской области  
 Дата составления документа 12.05.2019 Телефон 32-15-77

Ведомость перечета деревьев назначенных в рубку  
Временная пробная площадь

Субъект РФ Тверская область  
Лесничество (лесопарк) Старицкое Зубцовское Погорельское  
Квартал 90 Выдел 2 Площадь, 11,00 га,  
Номер очага вредных организмов \_\_\_\_\_ Размер пробной площади 1,10 га,  
Перечет ленточный перечет

Таксационная характеристика:

тип леса ЕКИС состав 5Б3ОС1ОЛС1Е возраст 75 бонитет 2  
полнога 0,7 запас на га 200

Время и причина ослабления насаждения: Прошлые года  
трутовик ложный осиновый, губка корневая, наличие плодовых тел на стволе, смолотечение, ажурность  
кроны, наличие гнили

Тип очага вредных организмов: эпизодический, хронический (подчеркнуть)  
Фаза развития очага: начальная, нарастания численности, собственно вспышка, кризис  
(подчеркнуть)

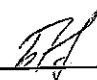
Состояние лесного насаждения, намечаемые мероприятия: ослабленное  
ВСР

Средневзвешенная категория состояния насаждения составляет 2,23

ВСР - Выборочная санитарная рубка

Исполнитель работ по проведению лесопатологического обследования:

Дата составления документа: 12.03.2019 Телефон 32-15-77

ФИО Брыкин О.О. Подпись   
Должность инженер-лесопатолог  
Организация Филиал ФБУ "Рослесозащита" - "Центр защиты леса Тверской области"

Порода: Береза		Количество деревьев по категориям состояния, шт.															Всего деревьев по ступеням толщины		
Ступени толщины, см	I	II	III	IV		V		VI			ветровал, бурелом			аварийные деревья			шт.	в том числе подлежат рубке, %	
				НЗ	З	НЗ	З	НЗ	З	О	НЗ	З	О	НЗ	З	О			
1	2	3	4	5	6	7	8	9	10	11	12	13	14	15	16	17	18	19	
8																			
12																		56	
16	28	10	8	10														71	1
20	24	14	16	16		1												72	
24	22	22	18	10														67	
28	18	22	19	8															
32																			
36																			
40																			
44																			
48																			
52																			
56																			
60																			
Итого число стволов, шт.	92	68	61	44		1											266	1,0	
Итого, % от числа стволов	18,3	13,5	12,1	8,7		0,2											53	0,2	
Итого запас, кубм	34,9	31,2	27,6	16,8		0,3											111	0,3	
Итого, % от запаса	16,3	14,5	13,1	7,8		0,1											52	0,1	

Порода: Осина		Количество деревьев по категориям состояния, шт.															Всего деревьев по ступеням толщины		
Ступени толщины, см	I	II	III	IV		V		VI			ветровал, бурелом			аварийные деревья			шт.	в том числе подлежат рубке, %	
				НЗ	З	НЗ	З	НЗ	З	О	НЗ	З	О	НЗ	З	О			
1	2	3	4	5	6	7	8	9	10	11	12	13	14	15	16	17	18	19	
8																			
12																			
16																			
20																			
24																			
28	12	9	2															23	9
32	8	7	2	1		1												19	21
36	6	10	4	1														21	24
40																			
44																			
48																			
52																			
56																			
Итого число стволов, шт.	26	26	8	2		1											63	11,0	
Итого, % от числа стволов	5,2	5,2	1,6	0,4		0,2											13	2,2	
Итого запас, кубм	21,5	23,4	7,6	2,0		0,9											55	10,5	
Итого, % от запаса	10,0	10,9	3,5	0,9		0,4											26	4,8	



Порода: Ольха серая		Количество деревьев по категориям состояния, шт.															Всего деревьев по ступеням толщины		
Ступени толщины, см	I	II	III	IV		V		VI			ветровал, бурелом			аварийные деревья			шт.	в том числе подлежат рубке, %	
				НЗ	З	НЗ	З	НЗ	З	О	НЗ	З	О	НЗ	З	О			
1	2	3	4	5	6	7	8	9	10	11	12	13	14	15	16	17	18	19	
8																		52	
12	16	15	12	9														51	4
16	12	11	10	16		1		1										37	3
20	10	6	8	12		1													
24																			
28																			
32																			
36																			
40																			
44																			
48																			
52																			
56																			
60																			
Итого число стволов, шт.	38	32	30	37	2	1												140	3,0
Итого, % от числа стволов	7,6	6,4	6,0	7,4	0,4	0,2												28	0,6
Итого запас, кбм	5,8	4,5	4,7	6,6	0,4	0,2												22	0,6
Итого, % от запаса	2,7	2,1	2,2	3,1	0,2	0,1												10	0,3

Порода: Ель		Количество деревьев по категориям состояния, шт.															Всего деревьев по ступеням толщины		
Ступени толщины, см	I	II	III	IV		V		VI			ветровал, бурелом			аварийные деревья			шт.	в том числе подлежат рубке, %	
				НЗ	З	НЗ	З	НЗ	З	О	НЗ	З	О	НЗ	З	О			
1	2	3	4	5	6	7	8	9	10	11	12	13	14	15	16	17	18	19	
8																			
12																			
16																			
20																			
24	4	2	3															9	
28	3	3	5	1		1		1										14	21
32	1	2	4	2		2												11	36
36																			
40																			
44																			
48																			
52																			
56																			
60																			
Итого число стволов, шт.	8	7	12	3	3	1												34	7,0
Итого, % от числа стволов	1,6	1,4	2,4	0,6	0,6	0,2												7	1,4
Итого запас, кбм	5,2	5,3	9,3	2,8	2,8	0,7												26	6,3
Итого, % от запаса	2,4	2,5	4,3	1,3	1,3	0,3												12	2,9

Итоговая																	Всего деревьев по ступеням толщины		
Ступени толщины, см	Количество деревьев по категориям состояния, шт.																шт.	в том числе подлежат рубке, %	
	I	II	III	IV		V		VI			ветровал, буралом			аварийные деревья					
				НЗ	З	НЗ	З	НЗ	З	О	НЗ	З	О	НЗ	З	О			
1	2	3	4	5	6	7	8	9	10	11	12	13	14	15	16	17	18	19	
8																		52	
12	16	15	12	9														107	2
16	40	21	18	26		1		1										108	2
20	34	20	24	28		2												81	
24	26	24	21	10														104	5
28	33	34	26	9		1		1										30	27
32	9	9	6	3		3												21	24
36	6	10	4	1															
40																			
44																			
48																			
52																			
56																			
60																			
Итого число стволов, шт.	164	133	111	86		7		2										503	22,0
Итого, % от числа стволов	32,7	26,5	22,1	17,1		1,4		0,4										100	4,4
Итого запас, км	67,4	64,4	49,2	28,2		4,4		0,9										215	17,7
Итого, % от запаса	31,4	30,0	23,1	13,1		2,0		0,4										100	8,1

Примечание: НЗ - незаселенное, З - заселенное, О - отработанное вредителями.  
Средняя по породе: Береза-2,25; Осина-1,87; Ольха серая-2,63; Ель-2,77

1. **Визуальное лесопатологическое обследование.\***

Наземное

Дистанционное

1.1. На площади 4,5 га фактическая таксационная характеристика лесного насаждения соответствует (не соответствует) таксационному описанию (нужное подчеркнуть).

Причины несоответствия \_\_\_\_\_

Список участков с выявленными несоответствиями приведен в приложении 1 к настоящему Акту.

1.2. Лесные насаждения с нарушенной и утраченной устойчивостью выявлены на площади 4,50 га:

Участковое лесничество	Урочище (дача)	Площадь, га		Причина ослабления (гибели)
		с нарушенной устойчивостью	с утраченной устойчивостью	
Зубцовское	Погорельское	4,50		466
				358
	Итого	4,50		

Состояние обследованных лесных насаждений приведено в приложениях 1.1-1.4 к Акту в зависимости от метода проведения ЛПО.

1.3. В обследованных лесных участках прогнозируется:

Прогноз	Площадь, га
Ослабление лесных насаждений	
Усыхание лесных насаждений различной степени	
Развитие очагов вредных организмов	

1.4. Обнаружено загрязнение лесного участка отходами и выбросами:

Промышленными

Бытовыми

Вид загрязнения	Размеры загрязнения			Объем, кубм	Площадь загрязнения
	длина, м	ширина, м	высота, м		

**ЗАКЛЮЧЕНИЕ**

Оценка текущего санитарного и лесопатологического состояния лесных насаждений, назначенные профилактические мероприятия по защите лесов, агитационные мероприятия:  
 В квартале № 90 выделе № 4 на всей площади 4,50 га участкового лесничества Зубцовское  
 наблюдается усыхание, осина повреждена трутовиком ложно осиновым, ель - корневой губкой  
 Заражения деревьев 1-2 категории не выявлено.  
 Необходимо проведение инструментального обследования

Исполнитель работ по проведению лесопатологического обследования:

ФИО инженер-лесопатолог Брыкин О.О.

Подпись \_\_\_\_\_

Дата обследования

01.07.2019

\*Раздел включается в акт, в случае проведения лесопатологического обследования визуальным способом.

2. Инструментальное обследование лесного участка.\*

2.1. Фактическая таксационная характеристика лесного насаждения соответствует  
 (не соответствует) (нужное подчеркнуть) таксационному описанию. Причины несоответствия:

Ведомость лесных участков с выявленными несоответствиями таксационным описаниям  
 приведена в приложении 1 к Акту.

2.2. Состояние насаждений: с нарушенной устойчивостью   
 с утраченной устойчивостью

причины повреждения:  
 Губка корневая, Трутовик ложный осиновый

Заселено (отработано) стволовыми вредителями:

Вид вредителя	Порода	Встречаемость (% заселенных деревьев)	Степень заселения (слабая, средняя, сильная)

Повреждено огнём:

Вид пожара	Порода	Состояние корневых лап		Состояние корневой шейки		Подсушивание луба	
		% поврежденных огнём корней	% деревьев с данным повреждением см	ожог корневой шейки по окружности (1/4; 2/4; 3/4; более 3/4)	% деревьев с данным повреждением см	по окружности (1/4; 2/4; 3/4; более 3/4)	% деревьев с данным повреждением см

Поражено болезнями:

Вид	Порода	Встречаемость (% поражённых деревьев)	Степень поражения (слабая, средняя, сильная)
Трутовик ложный осиновый	Осина	4	
Губка корневая	Ель	3	

2.3. Выборке подлежит 6,7 % деревьев, 8,7 % от запаса

в том числе:

ослабленных	_____ %	(причины назначения)	_____ ;			
сильно ослабленных	<u>1,6</u> %	(причины назначения)	_____ ;			
усыхающих	<u>3,1</u> %	(причины назначения)	<table border="1" style="display: inline-table;"><tr><td>466</td><td>358</td><td>_____</td></tr></table> ;	466	358	_____
466	358	_____				
свежего сухостоя	<u>2,3</u> %					
свежего ветровала:	_____ %					
свежего бурелома	_____ %					
старого ветровала:	_____ %					
старого бурелома	_____ %					
старого сухостоя	<u>1,7</u> %					
аварийных	_____ %					

358 - Трутовик ложный осиновый

466 - Губка корневая

358 - Трутовик ложный осиновый

2.4. Полнота лесного насаждения после уборки деревьев, подлежащих рубке, составит 0,3  
 Критическая полнота для данной категории лесных насаждений составляет 0,3

## ЗАКЛЮЧЕНИЕ

С целью предотвращения негативных процессов или снижения ущерба от их воздействия назначено:

Участковое лесничество	Урочище (дача)	Квартал	Выдел	Площадь выдела, га	Вид мероприятия	Площадь мероприятия, га	Порода	Запас на выдел, куб.м	Крайние сроки проведения
Зубцовское	Погорельское	90	4	4,5	ВСП	4,5	Б,Б,ОС, ОЛС	110	2020

Ведомость перечета деревьев, назначенных в рубку, и лесного участка прилагаются (приложение 2 и 3 к Акту).

Меры по обеспечению возобновления:

---

---

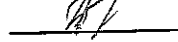
---

Мероприятия, необходимые для предупреждения повреждения или поражения смежных насаждений  
Своевременное проведение санитарно-оздоровительных мероприятий. Надзор за состоянием смежных насаждений

Сведения для расчета степени повреждения:

год образования старого сухостоя Прошлые года ;  
основная причина повреждения древесины 466 ;  
дата проведения обследований 01.07.2019 ;

Исполнитель работ по проведению лесопатологического обследования:

ФИО Брыкин О.О. Подпись   
Должность инженер-лесопатолог  
Организация Филиал ФБУ "Рослесозащита" - "Центр защиты леса Тверской области"

\* Раздел включается в акт в случае проведения лесопатологического обследования обследования инструментальным способом.


\* 466 - Губка корневая

Результаты проведения лесонатологического обследования лесных насаждений за 01.07.2019 г.

Субъект Российской Федерации Тверская область Лесничество (лесопарк) Старицкое  
 Участковое лесничество Зубцовское Урочища (лесная дача) Погоральское

Номер квартала	Номер выдела	Площадь выдела, га	Целевое назначение лесов	Категория защитных лесов	Номер лесонатологического выдела	Площадь лесонатологического выдела, га	Таксационная характеристика										Число деревьев на пробе, шт.	Распределение запаса насаждения по категориям состояния деревьев, %										Признаки повреждения деревьев	Доля поврежденных деревьев, %	Причина ослабления, повреждения	Людскит рубке, %	Назначенные мероприятия		
							состав	порода	возраст	средняя высота, м	средний диаметр, см	тип леса	полнота	бонитет	запас, км/га	без признаков ослабления		ослабленные	сильно ослабленные	уязвочные	свежий сухойстой	старый сухойстой	свежий ветровал	старый ветровал	свежий бурелом	старый бурелом	аварийные деревья						29	30
1	2	3			4	7	8	9	10	11	12	13	14	15	16	17	18	19	20	21	22	23	24	25	26	27	28	29	30	31	32	33	34	
90	4	4,5			5	4,50	5Е	65	24	24	24	ЕКВС	0,7	1	280	112	13,6	13,9	18,3	1,5	1,0	1,0				820	2,6	466	3,5	33	4,50			
							2Б									58	8,4	9,7	3,3	0,9	0,4					160	0,4	358	0,4					
							2ЮС									34	5,3	7,9	1,6	1,6	0,7	0,5				832	3,0		4,4					
							1ЮЛС									65	2,8	2,9	3,3	1,0	0,2	0,2				153	0,7		0,4					
Итого																269	30,1	34,4	26,5	5,0	2,3	1,7					6,7			8,7				

Показатели, не соответствующие таксационному описанию отмечаются "\*" .  
 Исполнитель работ по проведению лесонатологического обследования:

ФИО Брыкин О.О. Подпись   
 Должность инженер-лесопатолог  
 Организация Филиал ФБУ "Рослесозащита" - Центр защиты леса Тверской области"  
 Дата составления документа 12.05.2019 Телефон 32-15-77

466 - Губка корневая  
 358 - Трутовик ложный основной  
 820 - Смолоотечение  
 160 - Ажурность кроны  
 832 - Наличие гнили  
 153 - Воляные побег

**Ведомость перечета деревьев назначенных в рубку  
Временная пробная площадь**

Субъект РФ Тверская область  
Лесничество (лесопарк) Старицкое Зубцовское Погорельское  
Квартал 90 Выдел 4 Площадь, 4,50 га,  
Номер очага вредных организмов \_\_\_\_\_ Размер пробной площади 0,45 га,  
Перечет ленточный перечет

Таксационная характеристика:

тип леса ЕКИС состав 5Е2Б2ОС1ОЛС возраст 65 бонитет 1  
полнота 0,7 запас на га 280

Время и причина ослабления насаждения: Прошлые года  
губка корневая, трутовик ложный осиновый, смолотечение, ажурность кроны, наличие гнили, водяные побеги

Тип очага вредных организмов: эпизодический, хронический (подчеркнуть)  
Фаза развития очага: начальная, нарастания численности, собственно вспышка, кризис  
(подчеркнуть)


Состояние лесного насаждения, намечаемые мероприятия: ослабленное  
ВСП

Средневзвешенная категория состояния насаждения составляет 2,19

ВСП - Выборочная санитарная рубка

Исполнитель работ по проведению лесопатологического обследования:

Дата составления документа: 12.09.2019 Телефон 32-15-77

ФИО Брыкин О.О. Подпись   
Должность инженер-лесопатолог  
Организация Филиал ФБУ "Рослесозащита" - "Центр защиты леса Тверской области"

Порода: Ель		Количество деревьев по категориям состояния, шт.															Всего деревьев по ступеням толщины		
Ступени толщины, см		I	II	III	IV		V		VI			ветровал, бурелом			аварийные деревья			шт.	в том числе подлежат рубке, %
					НЗ	З	НЗ	З	НЗ	З	О	НЗ	З	О	НЗ	З	О		
1	2	3	4	5	6	7	8	9	10	11	12	13	14	15	16	17	18	19	
8																			
12																			
16																			
20		12	10	14														36	
24		11	10	15	2		1		1									40	10
28		9	11	13	1		1		1									36	8
32																			
36																			
40																			
44																			
48																			
52																			
56																			
60																			
Итого число стволов, шт.		32	31	42	3		2		2									112	7,0
Итого, % от числа стволов		11,9	11,5	15,6	1,1		0,7		0,7									42	2,6
Итого запас, кбм		17,1	17,5	23,1	1,9		1,3		1,3									62	4,5
Итого, % от запаса		13,6	13,9	18,3	1,5		1,0		1,0									49	3,5

Порода: Береза		Количество деревьев по категориям состояния, шт.															Всего деревьев по ступеням толщины		
Ступени толщины, см		I	II	III	IV		V		VI			ветровал, бурелом			аварийные деревья			шт.	в том числе подлежат рубке, %
					НЗ	З	НЗ	З	НЗ	З	О	НЗ	З	О	НЗ	З	О		
1	2	3	4	5	6	7	8	9	10	11	12	13	14	15	16	17	18	19	
8																			
12																			
16																			
20		9	7	2														18	
24		8	7	2	1		1											19	5
28		6	10	4	1													21	
32																			
36																			
40																			
44																			
48																			
52																			
56																			
Итого число стволов, шт.		23	24	8	2		1											58	1,0
Итого, % от числа стволов		8,6	8,9	3,0	0,7		0,4											22	0,4
Итого запас, кбм		10,6	12,2	4,2	1,1		0,5											29	0,5
Итого, % от запаса		8,4	9,7	3,3	0,9		0,4											23	0,4



Порода: Осина		Количество деревьев по категориям состояния, шт.															Всего деревьев по ступеням толщины		
Ступени толщины, см	I	II	III	IV		V		VI			ветровал, бурелом			аварийные деревья			шт.	в том числе подлежат рубке, %	
				НЗ	З	НЗ	З	НЗ	З	О	НЗ	З	О	НЗ	З	О			
1	2	3	4	5	6	7	8	9	10	11	12	13	14	15	16	17	18	19	
8																			
12																			
16																			
20																		11	18
24	4	5	1	1							1							12	25
28	5	4	1	1														11	27
32	2	6	1	1			1												
36																			
40																			
44																			
48																			
52																			
56																			
60																			
Итого число стволов, шт.	11	15	3	3		1		1										34	8,0
Итого, % от числа стволов	4,1	5,6	1,1	1,1		0,4		0,4										13	3,0
Итого запас, кбм	6,7	10,0	2,0	2,0		0,9		0,6										22	5,5
Итого, % от запаса	5,3	7,9	1,6	1,6		0,7		0,5										18	4,4

Порода: Ольха серая		Количество деревьев по категориям состояния, шт.															Всего деревьев по ступеням толщины		
Ступени толщины, см	I	II	III	IV		V		VI			ветровал, бурелом			аварийные деревья			шт.	в том числе подлежат рубке, %	
				НЗ	З	НЗ	З	НЗ	З	О	НЗ	З	О	НЗ	З	О			
1	2	3	4	5	6	7	8	9	10	11	12	13	14	15	16	17	18	19	
8																			
12	8	2	6	5														21	
16	5	6	5	1		1		1										19	11
20	6	8	9	2														25	
24																			
28																			
32																			
36																			
40																			
44																			
48																			
52																			
56																			
60																			
Итого число стволов, шт.	19	16	20	8		1		1										65	2,0
Итого, % от числа стволов	7,1	5,9	7,4	3,0		0,4		0,4										24	0,7
Итого запас, кбм	3,5	3,7	4,2	1,3		0,2		0,2										13	0,4
Итого, % от запаса	2,8	2,9	3,3	1,0		0,2		0,2										10	0,4

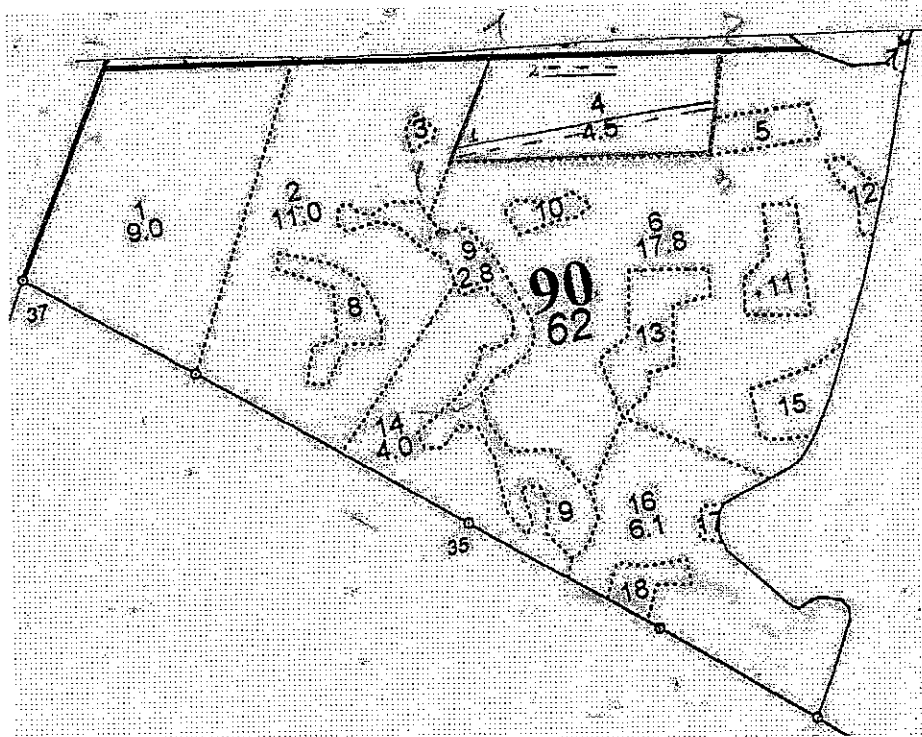
## Итоговая

Ступени толщины, см	Количество деревьев по категориям состояния, шт.															Всего деревьев по ступеням толщины		
	I	II	III	IV		V		VI			ветровал, бурелом			аварийные деревья			шт.	в том числе подлежат рубке, %
				НЗ	З	НЗ	З	НЗ	З	О	НЗ	З	О	НЗ	З	О		
	2	3	4	5	6	7	8	9	10	11	12	13	14	15	16	17	18	19
1																		
8																		
12	8	2	6	5													21	
16	5	6	5	1		1		1									19	11
20	27	25	25	2													79	
24	23	22	18	4		2		1									70	10
28	20	25	18	3		1		2									69	9
32	2	6	1	1		1											11	27
36																		
40																		
44																		
48																		
52																		
56																		
60																		
Итого число стволов, шт.	85	86	73	16		5		4									269	18,0
Итого, % от числа стволов	31,7	31,9	27,1	5,9		1,9		1,5									100	6,7
Итого запас, кубм	37,9	43,4	33,5	6,3		2,9		2,1									126	10,9
Итого, % от запаса	30,1	34,4	26,5	5,0		2,3		1,7									100	8,7

Примечание: НЗ - незаселенное, З - заселенное, О - обработанное вредителями.  
Средняя по породе: Ель-2,28; Береза-1,91; Осина-2,17; Ольха серая-2,34

**Абрис участка под САНВ**  
**ГКУ «Старицкое лесничество Тверской области»**  
**Зубцовское участковое лесничество (Погорельское по л/у)**  
**Квартал - 90 выдел 4 площадь 4,5 га**

М 1: 10 000



От участка, где проводится выборочная санитарная рубка до водного объекта (ручей, водоохранная зона 50 м.) расстояние 1,1 км, данный участок не попадает под действие водного кодекса.

№ выдела	Ленты (круговые площадки) перечета				
	№ ленты (площади)	Длина, м	Ширина, м	Радиус, м	Площадь, га.
4	1	350	10		0,35
4	2	100	10		0,1
Итого					0,45

№ линий	Координаты		Направление, румбы линий	Длина, м
	1	2		
1-2	56,05,987	34,58,587	СВ - 88	310
2-3	56,05,576	34,59,588	ЮЗ - 8	140
3-4	56,05,012	34,59,708	З - 90	340
4-1	56,05,011	34,58,709	СВ - 20	150

Условные обозначения: — граница сом; --- - пробная площадка

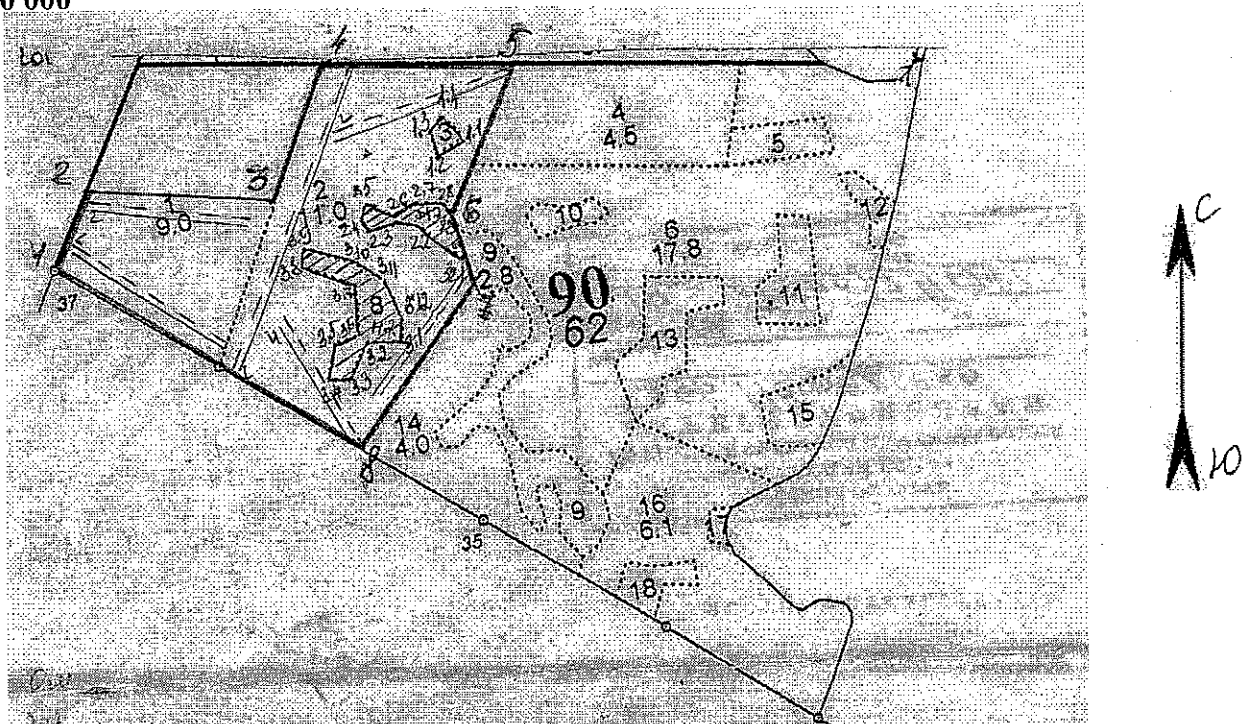
Исполнитель работ по проведению лесопатологического обследования:

ФИО Броскин О.О.  
Дата составления документа 02.07.2019

Подпись [Signature]  
Телефон 32-15-77

**Абрис участка под САНВ**  
**ГКУ «Старицкое лесничество Тверской области»**  
**Зубцовское участковое лесничество (Погорельское по л/у)**  
**Квартал - 90 выдел 1 пл. 4,7 га., выдел 2 пл.11,0 га.**  
**Итого общая площадь – 15,0 га.**

М 1: 10 000



От участка, где проводится выборочная санитарная рубка до водного объекта (ручей, водоохранная зона 50 м.) расстояние 810 м, данный участок не попадает под действие водного кодекса.

№ выдела	Ленты (круговые площадки) перечета				
	№ ленты (площади)	Длина, м	Ширина, м	Радиус, м	Площадь, га.
1	1	250	10		0,25
1	2	220	10		0,22
2	1	450	10		0,45
2	2	250	10		0,25
2	3	200	10		0,2
2	4	200	10		0,2
<b>Итого</b>					<b>1,57</b>

№ линий	Координаты		Направление, румбы линий	Длин а. м	№ линий	Координаты		Направление, румбы линий	Дли на. м
1-2	56,05,987	34,58,587	СВ - 24	120	5-6	56,05,113	34,58,337	ЮЗ - 21	230
2-3	56,05,576	34,58,588	ЮВ - 86	250	6-7	56,05,065	34,58,281	ЮВ - 25	100
3-4	56,05,012	34,58,708	СВ - 20	200	7-8	56,05,053	34,58,220	ЮЗ - 35	260
4-5	56,05,011	34,58,709	В - 90	260	8-1	56,05,998	34,58,223	СЗ - 62	480

Неэксплуатационная площадь: выдел 3 – 0,1 га

№ линий	Координаты		Направление, румбы линий	Длин а. м	№ линий	Координаты		Направление, румбы линий	Дли на. м
1.1-1.2	56,05,987	34,58,587	ЮЗ - 51	41	1.3-1.4	56,05,012	34,58,708	СВ - 57	46
1.2-1.3	56,05,576	34,58,588	СЗ - 12	30	1.4-1.1	56,05,011	34,58,709	ЮВ - 46	48


Неэксплуатационная площадь: выдел 9 – 0,3 га

№ линий	Координаты		Направление, румбы линий	Длин а. м	№ линий	Координаты		Направление, румбы линий	Дли на. м
2.1-2.2	56,05,987	34,58,587	СЗ - 55	81	2.6-2.7	56,05,987	34,58,587	СВ - 56	25
2.2-2.3	56,05,576	34,58,588	ЮЗ - 82	56	2.7-2.8	56,05,576	34,58,588	В - 90	37
2.3-2.4	56,05,012	34,58,708	СЗ - 42	20	2.8-2.9	56,05,012	34,58,708	ЮВ - 38	20
2.4-2.5	56,05,011	34,58,709	СВ - 27	28	2.9-2.1	56,05,011	34,58,709	ЮВ - 16	43
2.5-2.6	56,05,987	34,58,587	ЮВ - 52	25					

*Handwritten signature or initials.*

Неэксплуатационная площадь: выдел 8 – 0,9 га

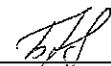
№ линий	Координаты		Направление румбы линий	Дли на. м	№ линий	Координаты		Направление, румбы линий	Дли на. м
3.1-3.2	56,05,987	34,58,587	З - 90	49	3.7-3.8	56,05,113	34,58,337	СЗ - 68	80
3.2-3.3	56,05,576	34,58,588	ЮЗ - 28	58	3.8-3.9	56,05,065	34,58,281	СВ - 8	21
3.3-3.4	56,05,012	34,58,708	З - 90	25	3.9-3.10	56,05,053	34,58,220	ЮВ - 74	69
3.4-3.5	56,05,011	34,58,709	СВ - 6	51	3.10-3.11	56,05,998	34,58,223	ЮВ - 57	36
3.5-3.6	56,05,987	34,58,587	СВ - 62	36	3.11-3.12	56,05,012	34,59,708	ЮВ - 33	46
3.6-3.7	56,05,576	34,59,588	ЮВ - 2	78	3.12-3.1	56,05,011	34,58,709	ЮВ - 3	46

Условные обозначения: граница СДМ; --- - продная площадь;  
 - неэксплуатационная площадь.

Исполнитель работ по проведению лесопатологического обследования:

ФИО Брыкин О.О.

Дата составления документа 02.07.2015

Подпись 

Телефон 32-15-77