


Приложение 2  
к приказу Минприроды России  
от 16.09.2016 № 480  
Форма  
"УТВЕРЖДАЮ"  
Министр лесного хозяйства Тверской  
области

 Барышков В.В.  
"14" 11 2019 г.

Акт  
лесопатологического обследования № 4189  
лесных насаждений Старицкого лесничества (лесопарка)  
Тверской области (субъекта Российской Федерации)

Способ лесопатологического обследования:

1. Визуальный   
2. Инструментальный

Место проведения

Участковое лесничество	Урочище (дача)	Квартал (кварталы)	Выдел (выделы)	Площадь, га
Бахмутовское		75	8	8,6

Лесопатологическое обследование проведено на общей площади 8,6 га.

1. Визуальное лесопатологическое обследование.\*

Наземное

Дистанционное

1.1. На площади 8,6 га фактическая таксационная характеристика лесного насаждения соответствует (не соответствует) таксационному описанию (нужное подчеркнуть).

Причины несоответствия \_\_\_\_\_

Список участков с выявленными несоответствиями приведен в приложении 1 к настоящему Акту.

1.2. Лесные насаждения с нарушенной и утраченной устойчивостью выявлены на площади 8,60 га:

Участковое лесничество	Урочище (дача)	Площадь, га		Причина ослабления (гибели)
		с нарушенной устойчивостью	с утраченной устойчивостью	
Бахмутовское		8,60		466
				821
	Итого	8,60		

Состояние обследованных лесных насаждений приведено в приложениях 1.1-1.4 к Акту в зависимости от метода проведения ЛПО.

1.3. В обследованных лесных участках прогнозируется:

Прогноз	Площадь, га
Ослабление лесных насаждений	
Усыхание лесных насаждений различной степени	
Развитие очагов вредных организмов	

1.4. Обнаружено загрязнение лесного участка отходами и выбросами:

Промышленными

Бытовыми

Вид загрязнения	Размеры загрязнения			Объем, кубм	Площадь загрязнения
	длина, м	ширина, м	высота, м		

**ЗАКЛЮЧЕНИЕ**

Оценка текущего санитарного и лесопатологического состояния лесных насаждений, назначенные профилактические мероприятия по защите лесов, агитационные мероприятия: В квартале № 75 выделе № 8 на всей площади 8,60 га участкового лесничества Бахмутовское наблюдается усыхание насаждения. Ель повреждена корневой губкой. Насаждение расстроено ветрами прошлых лет. Заражения деревьев 1-3 категорий состояния не выявлено. Развития очага болезни не прогнозируется. Необходимо проведение инструментального обследования.

Исполнитель работ по проведению лесопатологического обследования:

ФИО инженер-лесопатолог Громов А.С.

Подпись

Дата обследования

05.09.2019

\*Раздел включается в акт, в случае проведения лесопатологического обследования визуальным способом.

2. Инструментальное обследование лесного участка.\*

2.1. Фактическая таксационная характеристика лесного насаждения соответствует  
(не соответствует) (нужное подчеркнуть) таксационному описанию. Причины несоответствия:

Ведомость лесных участков с выявленными несоответствиями таксационным описаниям приведена в приложении 1 к Акту.

2.2. Состояние насаждений: с нарушенной устойчивостью   
с утраченной устойчивостью

причины повреждения:

Губка корневая, Воздействия сильных ветров прошлых лет, повлекшие наклон более 10°, изгиб или вывал деревьев

Заселено (отработано) стволовыми вредителями:

Вид вредителя	Порода	Встречаемость (% заселенных деревьев)	Степень заселения (слабая, средняя, сильная)

Повреждено огнём:

Вид пожара	Порода	Состояние корневых лап		Состояние корневой шейки		Подсушивание луба	
		% поврежденных огнём корней	% деревьев с данным повреждением см	ожог корневой шейки по окружности (1/4; 2/4; 3/4; более 3/4)	% деревьев с данным повреждением см	по окружности (1/4; 2/4; 3/4; более 3/4)	% деревьев с данным повреждением см

Поражено болезнями:

Вид	Порода	Встречаемость (% поражённых деревьев)	Степень поражения (слабая, средняя, сильная)
Губка корневая	Ель	8	

2.3. Выборке подлежит 12,1 % деревьев, 11,5 % от запаса

в том числе:

ослабленных        %, (причины назначения)        ;  
 сильно ослабленных        %, (причины назначения)        ;  
 усыхающих 3,0 %, (причины назначения) 

466		
-----	--	--

 ;  
 свежего сухостоя 1,6 %,  
 свежего ветровала:        %,  
 свежего бурелома        %,  
 старого ветровала: 3,0 %,  
 старого бурелома 0,2 %,  
 старого сухостоя 3,7 %,  
 аварийных        %.

466 - Губка корневая

2.4. Полнота лесного насаждения после уборки деревьев, подлежащих рубке, составит 0,4  
Критическая полнота для данной категории лесных насаждений составляет 0,3

## ЗАКЛЮЧЕНИЕ

С целью предотвращения негативных процессов или снижения ущерба от их воздействия назначено:

Участковое лесничество	Урочище (дача)	Квартал	Выдел	Площадь выдела, га	Вид мероприятия	Площадь мероприятия, га	Порода	Запас на выдел, куб.м	Крайние сроки проведения
Бахмутовское		75	8	8,6	ВСП	8,6	Е,Б,ОС	214	2020

Ведомость перечета деревьев, назначенных в рубку, и лесного участка прилагаются (приложение 2 и 3 к Акту).

Меры по обеспечению возобновления:

Мероприятия, необходимые для предупреждения повреждения или поражения смежных насаждений

Своевременное проведение санитарно-оздоровительных мероприятий. Надзор за состоянием смежных насаждений

Сведения для расчета степени повреждения:

год образования старого сухостоя \_\_\_\_\_ ;

основная причина повреждения древесины 466 ;

дата проведения обследований 05.09.2019 ;

Исполнитель работ по проведению лесопатологического обследования:

ФИО Громов А.С. Подпись \_\_\_\_\_

Должность инженер-лесопатолог

Организация Филиал ФБУ "Рослесозащита"-"Центр защиты леса Тверской области"

\* Раздел включается в акт в случае проведения лесопатологического обследования обследования инструментальным способом.

\* 466 - Губка корневая



**Ведомость перечета деревьев назначенных в рубку  
Временная пробная площадь**

Субъект РФ Тверская область  
Лесничество (лесопарк) Старицкое Бахмутовское  
Квартал 75 Выдел 8 Площадь, 8,60 га,  
Номер очага вредных организмов \_\_\_\_\_ Размер пробной площади 0,90 га,  
Перечет ленточный перечет

Таксационная характеристика:

тип леса ЕКИС состав 5ЕЗБ2ОС возраст 95 бонитет 2  
полнота 0,5 запас на га 220

Время и причина ослабления насаждения:

губка корневая, воздействия сильных ветров прошлых лет, повлекшие наклон более 10°, изгиб или вывал деревьев, наличие гнили, механические повреждения обрыв корней (вывал) прошлых лет, усыхание более 3/4 ветвей в кроне прошлых лет

Тип очага вредных организмов: эпизодический, хронический (подчеркнуть)  
Фаза развития очага: начальная, нарастания численности, собственно вспышка, кризис  
(подчеркнуть)


Состояние лесного насаждения, намечаемые мероприятия: ослабленное  
ВСП

Средневзвешенная категория состояния насаждения составляет 2,07

ВСП - Выборочная санитарная рубка

Исполнитель работ по проведению лесопатологического обследования:

Дата составления документа: 06.11.2019 Телефон 32-15-77

ФИО Громов А.С. Подпись   
Должность инженер-лесопатолог  
Организация Филиал ФБУ "Рослесозащита"- "Центр защиты леса Тверской области"

## ВЕДОМОСТЬ ПЕРЕЧЕТА ДЕРЕВЬЕВ

Порода: Ель		Количество деревьев по категориям состояния, шт.															Всего деревьев по ступеням толщины		
Ступени толщины, см		I	II	III	IV		V		VI			ветровал, бурелом			аварийные деревья			шт.	в том числе подлежат рубке, %
					НЗ	З	НЗ	З	НЗ	З	О	НЗ	З	О	НЗ	З	О		
1	2	3	4	5	6	7	8	9	10	11	12	13	14	15	16	17	18	19	
8																			
12																			
16																			
20	4	4	1														9		
24		2	5	3					1		1						12	42	
28	11	2		1		1			1		1						17	24	
32	5	9	5	2		1			2								24	21	
36	5	2	1								1						9	11	
40	2	8	3			1			1		1						16	19	
44	4	1	1	1					1								8	25	
48	2																2		
52																			
56																			
60																			
Итого число стволов, шт.	33	28	16	7		3		6			4						97	20,0	
Итого, % от числа стволов	16,7	14,1	8,1	3,5		1,5		3,0			2,0						49	10,1	
Итого запас, кбм	35,6	29,2	15,3	5,9		3,2		6,6			4,0						100	19,7	
Итого, % от запаса	18,3	15,0	7,6	3,0		1,6		3,4			2,1						51	10,1	

Порода: Береза		Количество деревьев по категориям состояния, шт.															Всего деревьев по ступеням толщины		
Ступени толщины, см		I	II	III	IV		V		VI			ветровал, бурелом			аварийные деревья			шт.	в том числе подлежат рубке, %
					НЗ	З	НЗ	З	НЗ	З	О	НЗ	З	О	НЗ	З	О		
1	2	3	4	5	6	7	8	9	10	11	12	13	14	15	16	17	18	19	
8																			
12																			
16			1	1													2		
20	1	3	2								1						7	14	
24	4	8	5	1				1									19	5	
28	6	4	4								1						15	7	
32	3	7															10		
36	7	2															9		
40		4	2														6		
44	1	1															2		
48																			
52																			
56																			
Итого число стволов, шт.	22	29	14	2				1			2						70	3,0	
Итого, % от числа стволов	11,1	14,6	7,1	1,0				0,5			1,0						35	1,5	
Итого запас, кбм	19,6	24,7	9,0	0,7				0,5			1,0						56	1,5	
Итого, % от запаса	10,1	12,7	4,6	0,4				0,3			0,6						29	0,9	

Порода: Осина

Ступени толщины, см	Количество деревьев по категориям состояния, шт.																Всего деревьев по ступеням толщины		
	I	II	III	IV		V		VI			ветровал, бурелом			аварийные деревья			шт.	в том числе подлежат рубке, %	
				НЗ	З	НЗ	З	НЗ	З	О	НЗ	З	О	НЗ	З	О			
1	2	3	4	5	6	7	8	9	10	11	12	13	14	15	16	17	18	19	
8																			
12																			
16																			
20																			
24																			
28	2	1	1															4	
32	4			1										1				6	17
36	2	5	1															8	
40	6	2																8	
44	1	2																3	
48																			
52		1																1	
56	1																	1	
60																			
Итого число стволов, шт.	16	11	2	1										1				31	1,0
Итого, % от числа стволов	8,1	5,6	1,0	0,5										0,5				16	0,5
Итого запас, кбм	20,3	15,6	1,8	0,9										0,9				40	0,9
Итого, % от запаса	10,4	8,0	0,9	0,5										0,5				20	0,5



## Итоговая

Ступени толщины, см	Количество деревьев по категориям состояния, шт.																Всего деревьев по ступеням толщины	
	I	II	III	IV		V		VI			ветровал, бурелом			аварийные деревья			шт.	в том числе подлежат рубке, %
				НЗ	З	НЗ	З	НЗ	З	О	НЗ	З	О	НЗ	З	О		
1	2	3	4	5	6	7	8	9	10	11	12	13	14	15	16	17	18	19
8																		
12																		
16			1	1													2	
20	5	7	3								1						16	6
24	4	10	10	4				1	1		1						31	19
28	19	7	5	1		1			1		2						36	14
32	12	16	5	3		1			2		1						40	15
36	14	9	2								1						26	4
40	8	14	5			1			1		1						30	10
44	6	4	1	1					1								13	15
48	2																2	
52		1															1	
56	1																1	
60																		
Итого число стволов, шт.	71	68	32	10		3		7			7						198	24,0
Итого, % от числа стволов	35,9	34,3	16,2	5,0		1,5		3,5			3,5						100	12,1
Итого запас, кбм	75,5	69,5	26,1	7,5		3,2		7,1			5,9						195	22,1
Итого, % от запаса	38,8	35,7	13,1	3,9		1,6		3,7			3,2						100	11,5

Примечание: НЗ - незаселенное, З - заселенное, О - отработанное вредителями.  
Средняя по породе: Ель-2,33; Береза-1,92; Осина-1,65

Приложение 3

к акту лесопатологического обследования

Абрис участка

ГКУ «Старицкое лесничество Тверской области»

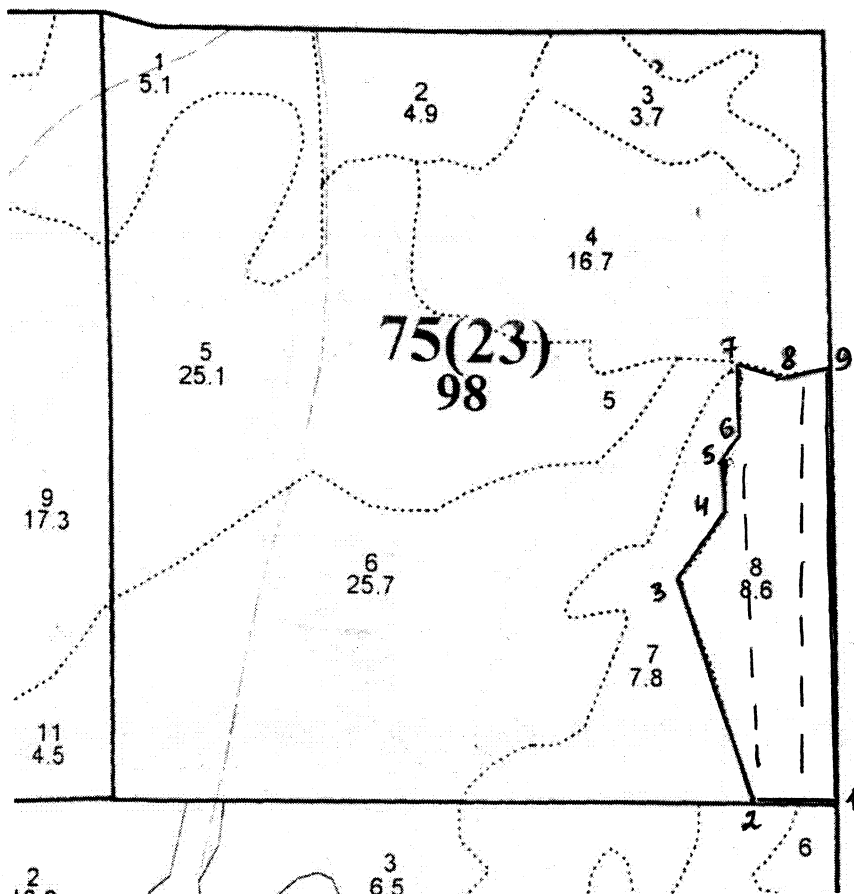
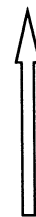
Бахмутовское участковое лесничество

Квартал 75 выдел 8 пл. 8,6

М 1: 10000

С

Ю



В двухсотметровой зоне от границ участка водных объектов нет.


№ выдела	Ленты (круговые площадки) перечета				
	№ ленты (площади)	Длина, м	Ширина, м	Радиус, м	Площадь, га.
8	1	500	10		0,5
	2	400	10		0,4
Итого:					0,9

№ линий	Координаты		Направление, румбы линий	Длина, м
1-2	56*30,766	034*18,222	Кв прос	100
2-3	56*30,766	034*18,117	СЗ:18	310
3-4	56*30,926	034*18,021	СВ:37	100
4-5	56*30,971	034*18,078	С:0	70
5-6	56*31,011	034*18,074	СВ:37	40
6-7	56*31,028	034*18,094	С:0	100
7-8	56*31,080	034*18,088	ЮВ:74	60
8-9	56*31,071	034*18,156	СВ:77	60
9-1	56*31,076	034*18,213	Кв прос	570

Условные обозначения: -- лента перечета; — граница участка

Исполнитель работ по проведению лесопатологического обследования:

ФИО Громов А.С.

Подпись 

Дата составления документа 06.11.2019

Телефон 32-15-77