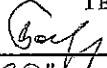


"УТВЕРЖДАЮ"  
Министр лесного хозяйства  
Тверской области  
 Барышков В.В.  
"30" 10 2019 г.

АКТ  
лесопатологического обследования № 3184  
лесных насаждений Тверского лесничества (лесопарка)  
Тверской области (субъекта Российской Федерации)

Способ лесопатологического обследования: 1. Визуальный   
2. Инструментальный

Место проведения

Участковое лесничество	Урочище (дача)	Квартал (кварталы)	Выдел (выделы)	Площадь, га
Петровское		108	12	21,0

Лесопатологическое обследование проведено на общей площади 21,0 га.

1. Визуальное лесопатологическое обследование.\*

Наземное  Дистанционное

1.1. На площади 21,0 га фактическая таксационная характеристика лесного насаждения соответствует (не соответствует) таксационному описанию (нужное подчеркнуть).

Причины несоответствия \_\_\_\_\_

Список участков с выявленными несоответствиями приведен в приложении 1 к настоящему Акту.

1.2. Лесные насаждения с нарушенной и утраченной устойчивостью выявлены на площади 21,0 га:

Участковое лесничество	Урочище (дача)	Площадь, га		Причина ослабления (гибели)
		с нарушенной устойчивостью	с утраченной устойчивостью	
Петровское		21,0		466,371,358
	Итого	21,0		

Состояние обследованных лесных насаждений приведено в приложениях 1.1-1.4 к Акту в зависимости от метода проведения ЛПО.

1.3. В обследованных лесных участках прогнозируется:

Прогноз	Площадь, га
Ослабление лесных насаждений	
Усыхание лесных насаждений различной степени	
Развитие очагов вредных организмов	

1.4. Обнаружено загрязнение лесного участка отходами и выбросами:

Промышленными  Бытовыми

Вид загрязнения	Размеры загрязнения			Объем, кубм	Площадь загрязнения
	длина, м	ширина, м	высота, м		

**ЗАКЛЮЧЕНИЕ**

Оценка текущего санитарного и лесопатологического состояния лесных насаждений, назначенные профилактические мероприятия по защите лесов, агитационные мероприятия:

В квартале № 108 выделе № 12 площадь 21 участковое лесничество Петровское  
наблюдается усыхание насаждения, необходимо проведение инструментального  
лесопатологического обследования на всей площади выдела

Исполнитель работ по проведению лесопатологического обследования:

ФИО Лесничий Фролов В.В.

Подпись \_\_\_\_\_

Дата обследования \_\_\_\_\_

15.05.2019

\*Раздел включается в акт, в случае проведения лесопатологического обследования визуальным способом.

2. Инструментальное обследование лесного участка.\*

2.1. Фактическая таксационная характеристика лесного насаждения соответствует  
(не соответствует) (нужное подчеркнуть) таксационному описанию. Причины несоответствия:

Ведомость лесных участков с выявленными несоответствиями таксационным описаниям приведена в приложении 1 к Акту.

2.2. Состояние насаждений: с нарушенной устойчивостью   
с утраченной устойчивостью

причины повреждения:

стволовыми вредителями:

Вид вредителя	Порода	Встречаемость (% заселенных деревьев)	Степень заселения (слабая, средняя, сильная)

Повреждено огнём:

Вид пожара	Порода	Состояние корневых лап		Состояние корневой шейки		Подсушивание луба	
		% поврежденных огнём корней	% деревьев с данным повреждением	ожог корневой шейки по окружности (1/4; 2/4; 3/4; более 3/4)	% деревьев с данным повреждением	по окружности (1/4; 2/4; 3/4; более 3/4)	% деревьев с данным повреждением

Поражено болезнями:

Вид	Порода	Встречаемость (% заражённых деревьев)	Степень повреждения (слабая, средняя, сильная)
Рак смоляной	Сосна	2	
Губка корневая	Ель	7	
Трутовик ложный осиновый	Осина	1	

2.3. Выборке подлежит 9,9 % от запаса 8,6 % деревьев,

в том числе:

ослабленных	_____ %,	(причины назначения)	_____ ;
сильно ослабленных	_____ %,	(причины назначения)	_____ ;
усыхающих	<u>4,2</u> %,	(причины назначения)	<u>466</u> <u>371</u> <u>358</u> ;
свежего сухостоя	<u>3,0</u> %,		
свежего ветровала:	_____ %,		
свежего бурелома	_____ %,		
старого ветровала:	_____ %,		
старого бурелома	_____ %,		
старого сухостоя	<u>2,7</u> %,		
аварийных	_____ %.		

466 - Губка корневая

371 - Рак смоляной

358 - Трутовик ложный осиновый

2.4. Полнота лесного насаждения после уборки деревьев, подлежащих рубке, составит  
Критическая полнота для данной категории лесных насаждений составляет

0,5  
0,5

*Бросил*

## ЗАКЛЮЧЕНИЕ

С целью предотвращения негативных процессов или снижения ущерба от их воздействия назначено:

Участковое лесничество	Урочище (дача)	Квартал	Выдел	Площадь выдела, га	Вид мероприятия	Площадь мероприятия, га	Порода	Запас на выдел, куб.м	Крайние сроки проведения
Петровское		108	12	21,0	ВСП	21,0	Б,С,ОС	584	2019

Ведомость перечета деревьев, назначенных в рубку, и лесного участка прилагаются (приложение 2 и 3 к Акту).

Меры по обеспечению возобновления:

---

---

---

Мероприятия, необходимые для предупреждения повреждения или поражения смежных насаждений

---

---

---

Сведения для расчета степени повреждения:

год образования старого сухостоя Прошлые года ;  
основная причина повреждения древесины 466 ;  
дата проведения обследований 15.05.2019 ;

Исполнитель работ по проведению лесопатологического обследования:

ФИО Фролов В.В.  
Должность Лесничий  
Организация ГКУ "Тверское лесничество Тверской области"

Подпись



\* Раздел включается в акт в случае проведения лесопатологического обследования обследования инструментальным способом.

**Результаты проведения лесопатологического обследования лесных насаждений за 13.05.2019 г.**

Субъект Российской Федерации  
Участковое лесничество

Тверская область  
Петровское

Лесничество (лесопарк)  
Урочища (лесная дача)

Тверское

№ квартала	№ выдела	Площадь выдела, га	№ выдела	Площадь лесопатологического выдела, га	Защитные леса лес, в 1 и 2 поясах зон сан. охр. лесных насаждений	Категория защитных лесов	№ мер лесопатологического выдела	Площадь лесопатологического выдела, га	Таксационная характеристика								Распределение запаса насаждений по категориям состояния деревьев, %										Признаки повреждения деревьев	Доля поврежденных деревьев, %	Причина ослабления, повреждения	Поджег рубке, %	Назначенные мероприятия		
									состав	порода	возраст	средняя высота, м	средний диаметр, см	тип леса	полнота	бонитет	запас, куб/га	Число деревьев на пробе, шт.	без признаков ослабления	ослабленные	сильно ослабленные	усыхающие	свежий сухой	старый сухой	свежий ветровал	старый ветровал						свежий дуплом	старый дуплом
1	2															18	19	20	21	22	23	24	25	26	27	28	29	30	31	32	33	34	
108	12	21,0					1	21,0								16,7	14,4	14,2	3,0	1,9	1,8					820	5,1	466	6,7	ВСТ	21,0		
																2,7	1,8	3,7	0,7	0,9	0,7					804	2,5	358	2,3				
																6,1	6,1	5,0								154	1,0	371	0,9				
<b>Итого</b>								<b>790</b>	<b>32,6</b>	<b>28,2</b>	<b>29,3</b>	<b>4,2</b>	<b>3,0</b>	<b>2,7</b>											<b>8,6</b>	<b>9,9</b>							

Показатели, не соответствующие таксационному описанию отмечаются "#"

Исполнитель работ по проведению лесопатологического обследования:

Ф.И.О. Фролов В.В.

Подпись

Должность Лесничий

Организация ГКУ "Тверское лесничество Тверской области"

Дата составления документа 13.05.2019

Телефон 52-67-27

466 - Губка короеца

820 - Симлогечение

358 - Трутовые ложный оснований

804 - Падение на стволе в обл.кромки раскотов рил, язл, образований (1/2-2/3 ср.ствола)

371 - Гак сколоид

154 - Сухобитии, голушони

## Ведомость перечета деревьев, назначенных в рубку

ВРЕМЕННАЯ ПРОБНАЯ ПЛОЩАДЬ № \_\_\_\_\_

Субъект РФ Тверская область

Лесничество (лесопарк) Тверское Уч.лесничество Петровское

Квартал 108 Выдел 12 Площадь, 21,0 га,

Номер очага вредных организмов \_\_\_\_\_ Размер пробной площади 2,10 га,  
ленточный пересчет

Таксационная характеристика:

тип леса Екис состав 5Е1С2Б2ОС возраст 100 бонитет 1

полнота 0,6 запас на га 280 возобновление \_\_\_\_\_

Время и причина ослабления насаждения: Прошлые года

Губка корневая, смоляной рак, Трутовик ложный осиновый

Тип очага вредных организмов: \_\_\_\_\_ эпизодический, хронический (подчеркнуть)

Фаза развития очага: \_\_\_\_\_ начальная, нарастания численности, собственно вспышка, кризис  
(подчеркнуть)

Состояние лесного насаждения, намечаемые мероприятия: \_\_\_\_\_ ослабленное

ВСП

Средневзвешенная категория состояния насаждения составляет \_\_\_\_\_ 2,2

ВСП - выборочная санитарная рубка

Исполнитель работ по проведению лесопатологического обследования:

Дата составления документа: 21.05.2019 Телефон 52-67-27

ФИО Фролов В.В. Подпись 

Должность Лесничий

Организация ГКУ "Тверское лесничество Тверской области"

## ВЕДОМОСТЬ ПЕРЕЧЕТА ДЕРЕВЬЕВ

Порода: Ель

Ступени толщины, см	Количество деревьев по категориям состояния, шт.																Всего деревьев по ступеням толщины		
	I	II	III	IV		V		VI			ветровал, бурелом			аварийные деревья			шт.	в том числе подлежат рубке, %	
				НЗ	З	НЗ	З	НЗ	З	О	НЗ	З	О	НЗ	З	О			
1	2	3	4	5	6	7	8	9	10	11	12	13	14	15	16	17	18	19	
8																			
12																			
16																			
20																			
24																			
28	29	27	32	7		5		5									105	16,2	
32	28	32	23	6		2		4									95	12,6	
36	36	24	27	5		4		2									98	11,2	
40																			
44																			
48																			
52																			
56																			
60																			
Итого число стволов, шт.	93	83	82	18		11		11									298		
Итого, % от числа стволов	11,8	10,5	10,4	2,3		1,4		1,4									37,7	5,1	
Итого запас, кубм	99	85	84	18		11		10									307		
Итого, % от запаса	16,7	14,4	14,2	3,0		1,9		1,8									52,0	6,7	

Порода: Сосна

Ступени толщины, см	Количество деревьев по категориям состояния, шт.																Всего деревьев по ступеням толщины		
	I	II	III	IV		V		VI			ветровал, бурелом			аварийные деревья			шт.	в том числе подлежат рубке, %	
				НЗ	З	НЗ	З	НЗ	З	О	НЗ	З	О	НЗ	З	О			
1	2	3	4	5	6	7	8	9	10	11	12	13	14	15	16	17	18	19	
8																			
12																			
16																			
20																			
24	17	5	8	2		3		2									37	18,9	
28	6	8	5	2		3		2									26	26,9	
32	4	3	16	2		2		2									29	20,7	
36																			
40																			
44																			
48																			
52																			
56																			
Итого число стволов, шт.	27	16	29	6		8		6									92		
Итого, % от числа стволов	3,4	2,0	3,7	0,8		1,0		0,7									11,6	2,5	
Итого запас, кубм	15,7	10,4	21,7	4,1		5,2		4,1									61,2		
Итого, % от запаса	2,7	1,8	3,7	0,7		0,9		0,7									10,4	2,3	

Порода: Береза

Ступени толщины, см	Количество деревьев по категориям состояния, шт.																Всего деревьев по ступеням толщины	
	I	II	III	IV		V		VI			ветровал, бурелом			аварийные деревья			шт.	в том числе подлежат рубке, %
				НЗ	З	НЗ	З	НЗ	З	О	НЗ	З	О	НЗ	З	О		
1	2	3	4	5	6	7	8	9	10	11	12	13	14	15	16	17	18	19
8																		
12																		
16																		
20	23	35	24														82	
24	26	22	18														66	
28	29	26	24														79	
32																		
36																		
40																		
44																		
48																		
52																		
56																		
60																		
Итого число стволов, шт.	78	83	66														227	
Итого, % от числа стволов	9,9	10,5	8,4														28,7	
Итого запас, кубм	35,8	35,7	29,6														101,1	
Итого, % от запаса	6,1	6,1	5,0														17,1	

Порода: Осина

Ступени толщины, см	Количество деревьев по категориям состояния, шт.																Всего деревьев по ступеням толщины	
	I	II	III	IV		V		VI			ветровал, бурелом			аварийные деревья			шт.	в том числе подлежат рубке, %
				НЗ	З	НЗ	З	НЗ	З	О	НЗ	З	О	НЗ	З	О		
1	2	3	4	5	6	7	8	9	10	11	12	13	14	15	16	17	18	19
8																		
12																		
16																		
20																		
24	18	17	24	1		1		1									62	4,8
28	26	21	11	2		1		1									62	6,5
32	16	13	19	1													49	2,0
36																		
40																		
44																		
48																		
52																		
56																		
60																		
Итого число стволов, шт.	60	51	54	4		2		2									173	
Итого, % от числа стволов	7,6	6,5	6,8	0,5		0,3		0,2									21,8	1,0
Итого запас, кубм	42,3	35,4	37,7	2,8		1,2		1,2									120,6	
Итого, % от запаса	7,2	6,0	6,4	0,5		0,2		0,2									20,4	0,9

*Борис*



## Итоговая

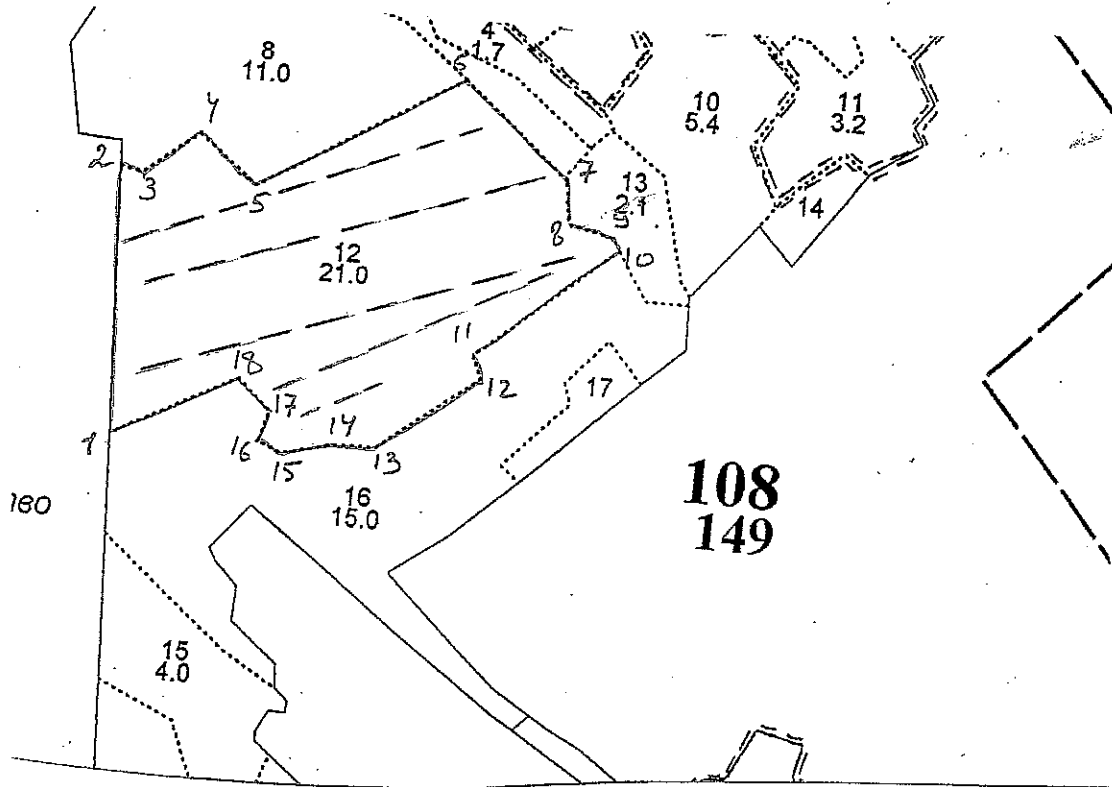
Степени толщины, см	Количество деревьев по категориям состояния, шт.																Всего деревьев по ступеням		
	I	II	III	IV		V		VI			ветровал, бурелом			аварийные деревья			шт.	в том числе подлежат рубке, %	
				НЗ	З	НЗ	З	НЗ	З	О	НЗ	З	О	НЗ	З	О			
1	2	3	4	5	6	7	8	9	10	11	12	13	14	15	16	17	18	19	
8																			
12																			
16																			
20	23	35	24															82	
24	61	44	50	3		4		3										165	6,1
28	90	82	72	11		9		8										272	10,3
32	48	48	58	9		4		6										173	11,0
36	36	24	27	5		4		2										98	11,2
40																			
44																			
48																			
52																			
56																			
60																			
Итого число стволов, шт.	258	233	231	28		21		19										790	68
Итого, % от числа стволов	32,7	29,5	29,2	3,6		2,7		2,3										100	8,6
Итого запас, кубм	192,4	166,6	172,6	25,0		17,6		15,8										589,8	58,3
Итого, % от запаса	32,6	28,2	29,3	4,2		3,0		2,7										100	9,9

Примечание: НЗ - незаселенное, З - заселенное, О - отработанное вредителями.  
Средняя по породе: Ель-2,3; Сосна-2,7; Береза-1,9; Осина-2,1

### Абрис участка

Петровского участкового лесничества (по л/у Петровское лесничество) Тверского лесничества  
Тверской области в квартале 108 выдел 12 площадь 21,0 га.

М 1:10000



№ выдела	Ленты (круговой площадки) перечета				
	№ ленты (площадки)	длина, м	ширина, м	радиус, м	площадь, га
12	1	500	10		0,5
12	2	550	10		0,55
12	3	600	10		0,6
12	4	400	10		0,4
12	5	50	10		0,05

Номера точек	Координаты	Румбы линий		Длина, м
		С	ЮВ	
1	N 56°35'54.8" E 35°41'01.8"	С	0	360
2	N 56°36'06.4" E 35°41'01.6"	ЮВ	76	50
3	N 56°36'06.2" E 35°41'03.3"	СВ	54	80
4	N 56°36'07.9" E 35°41'07.7"	ЮВ	50	90
5	N 56°36'05.9" E 35°41'12.1"	СВ	59	280
6	N 56°36'10.8" E 35°41'28.0"	ЮВ	50	170

8	N 56°36'04.9" E 35°41'36.5"	ЮВ	77	70
9	N 56°36'04.3" E 35°41'40.1"	ЮВ	32	60
10	N 56°36'03.8" E 35°41'40.6"	ЮЗ	51	220
11	N 56°35'58.9" E 35°41'29.5"	ЮВ	21	30
12	N 56°35'57.9" E 35°41'30.2"	ЮЗ	51	150
13	N 56°35'54.7" E 35°41'22.3"	СЗ	84	50
14	N 56°35'54.8" E 35°41'19.2"	ЮЗ	77	60
15	N 56°35'54.3" E 35°41'15.0"	СЗ	62	30
16	N 56°35'54.8" E 35°41'13.2"	СВ	15	30
17	N 56°35'56.1" E 35°41'14.1"	СЗ	48	50
18	N 56°35'57.4" E 35°41'11.5"	ЮЗ	76	218

Условные обозначения: ----- ленты ————— визиры; ..... границы выделов

Исполнитель работ по проведению лесопатологического обследования:

Ф.И.О. \_\_\_\_\_

*Браселъ ВВ*

Подпись

*Браселъ*

Дата составления документа

*21.05.2019*

Телефон *52-67-27*