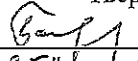


"УТВЕРЖДАЮ"
Министр лесного хозяйства
Тверской области
 Барышников В.В.
"25" 07 2019 г.

Акт
лесопатологического обследования № 3251
лесных насаждений Тверского лесничества (лесопарка)
Тверской области (субъекта Российской Федерации)

Способ лесопатологического обследования: 1. Визуальный
2. Инструментальный

Место проведения

Участковое лесничество	Урочище (дача)	Квартал (кварталы)	Выдел (выделы)	Площадь, га
Верхневолжское		3	15	5,8

Лесопатологическое обследование проведено на общей площади 5,8 га.

1. Визуальное лесопатологическое обследование.*

Наземное Дистанционное

1.1. На площади 5,8 га фактическая таксационная характеристика лесного насаждения соответствует (не соответствует) таксационному описанию (нужное подчеркнуть).

Причины несоответствия _____

Список участков с выявленными несоответствиями приведен в приложении 1 к настоящему Акту.

1.2. Лесные насаждения с нарушенной и утраченной устойчивостью выявлены на площади 4,9 га:

Участковое лесничество	Урочище (дача)	Площадь, га		Причина ослабления (гибели)
		с нарушенной устойчивостью	с утраченной устойчивостью	
Верхневолжское		4,9		371
Итого		4,9		

Состояние обследованных лесных насаждений приведено в приложениях 1.1-1.4 к Акту в зависимости от метода проведения ЛПО.

1.3. В обследованных лесных участках прогнозируется:

Прогноз	Площадь, га
Ослабление лесных насаждений	
Усыхание лесных насаждений различной степени	
Развитие очагов вредных организмов	

1.4. Обнаружено загрязнение лесного участка отходами и выбросами:

Промышленными Бытовыми

Вид загрязнения	Размеры загрязнения			Объем, кубм	Площадь загрязнения
	длина, м	ширина, м	высота, м		

ЗАКЛЮЧЕНИЕ

Оценка текущего санитарного и лесопатологического состояния лесных насаждений, назначенные профилактические мероприятия по защите лесов, агитационные мероприятия:

В квартале № 3 выделе № 15 площадь 4,9 участковое лесничество Верхневолжское наблюдается усыхание насаждения, необходимо проведение инструментального лесопатологического обследования, на оставшейся площади выдела 0,9 га мероприятия не назначаются.

Исполнитель работ по проведению лесопатологического обследования:

ФИО Лесничий Семенов В.А.

Подпись _____

Дата обследования _____

18.06.2019

*Раздел включается в акт, в случае проведения лесопатологического обследования визуальным способом.

2. Инструментальное обследование лесного участка.*

2.1. Фактическая таксационная характеристика лесного насаждения соответствует
 (не соответствует) (нужное подчеркнуть) таксационному описанию. Причины несоответствия:

Ведомость лесных участков с выявленными несоответствиями таксационным описаниям
 приведена в приложении 1 к Акту.

2.2. Состояние насаждений: с нарушенной устойчивостью
 с утраченной устойчивостью

причины повреждения:

Рак смоляной

стволовыми вредителями:

Вид вредителя	Порода	Встречаемость (% заселенных деревьев)	Степень заселения (слабая, средняя, сильная)

Повреждено огнём:

Вид пожара	Порода	Состояние корневых лап		Состояние корневой шейки		Подсушивание луба	
		% поврежденных огнём корней	% деревьев с данным повреждением	ожог корневой шейки по окружности (1/4; 2/4; 3/4; более 3/4)	% деревьев с данным повреждением	по окружности (1/4; 2/4; 3/4; более 3/4)	% деревьев с данным повреждением

Поражено болезнями:

Вид	Порода	Встречаемость (% заражённых деревьев)	Степень повреждения (слабая, средняя, сильная)
Рак смоляной	Сосна	9	

2.3. Выборке подлежит 9,9 % от запаса 8,7 % деревьев,

в том числе:

ослабленных	_____ %,	(причины назначения)	_____ ;
сильно ослабленных	_____ %,	(причины назначения)	_____ ;
усыхающих	<u>3,7</u> %,	(причины назначения)	<u>371</u> ;
свежего сухостоя	<u>3,7</u> %,		
свежего ветровала:	_____ %,		
свежего бурелома	_____ %,		
старого ветровала:	_____ %,		
старого бурелома	_____ %,		
старого сухостоя	<u>2,5</u> %,		
аварийных	_____ %.		

371 - Рак смоляной

2.4. Полнота лесного насаждения после уборки деревьев, подлежащих рубке, составит 0,6
 Критическая полнота для данной категории лесных насаждений составляет 0,3

ЗАКЛЮЧЕНИЕ

С целью предотвращения негативных процессов или снижения ущерба от их воздействия назначено:

Участковое лесничество	Урочище (дача)	Квартал	Выдел	Площадь выдела, га	Вид мероприятия	Площадь мероприятия, га	Порода	Запас на выдел, куб.м	Крайние сроки проведения
Верхневолжское		3	15	5,8	ВСП	4,9	С	144	2019

Ведомость перечета деревьев, назначенных в рубку, и лесного участка прилагаются (приложение 2 и 3 к Акту).

Меры по обеспечению возобновления:

Мероприятия, необходимые для предупреждения повреждения или поражения смежных насаждений

Сведения для расчета степени повреждения:

год образования старого сухостоя Прошлые года ;
основная причина повреждения древесины 371 ;
дата проведения обследований 18.06.2019 ;

Исполнитель работ по проведению лесопатологического обследования:

ФИО Семенов В.А.
Должность Лесничий
Организация ГКУ "Тверское лесничество Тверской области"

Подпись



* Раздел включается в акт в случае проведения лесопатологического обследования обследования инструментальным способом.

Ведомость перечета деревьев, назначенных в рубку

ВРЕМЕННАЯ ПРОБНАЯ ПЛОЩАДЬ № _____

Субъект РФ Тверская область
Лесничество (лесопарк) Тверское Уч.лесничество Верхневолжское
Квартал 3 Выдел 15 Площадь, 4,9 га,
Номер очага вредных организмов _____ Размер пробной площади 0,49 га,
ленточный перечет

Таксационная характеристика:

тип леса СЧ состав 8С2Б возраст 80 бонитет 1
полнота 0,7 запас на га 290 возобновление _____

Время и причина ослабления насаждения: _____ Прошлые года

Рак смоляной _____

Тип очага вредных организмов: _____ эпизодический, хронический (подчеркнуть)

Фаза развития очага: _____ начальная, нарастания численности, собственно вспышка, кризис
(подчеркнуть)

Состояние лесного насаждения, намечаемые мероприятия: _____ ослабленное


ВСП

Средневзвешенная категория состояния насаждения составляет _____ 2,1

ВСП - выборочная санитарная рубка

Исполнитель работ по проведению лесопатологического обследования:

Дата составления документа: _____ 12.07.2019 Телефон _____ 52-67-27

ФИО _____ Семенов В.А. Подпись _____ 
Должность _____ Лесничий
Организация _____ ГКУ "Тверское лесничество Тверской области"

ВЕДОМОСТЬ ПЕРЕЧЕТА ДЕРЕВЬЕВ

Порода: Сосна

Ступени толщины, см	Количество деревьев по категориям состояния, шт.																Всего деревьев по ступеням толщины	
	I	II	III	IV		V		VI			ветровал, бурелом			аварийные деревья			шт.	в том числе подлежат рубке, %
				НЗ	З	НЗ	З	НЗ	З	О	НЗ	З	О	НЗ	З	О		
1	2	3	4	5	6	7	8	9	10	11	12	13	14	15	16	17	18	19
8																		
12																		
16																		
20																		
24																		
28																		
32	8	5	9	1		1		1									25	12,0
36	9	7	6	1		1		1									25	12,0
40	7	4	3	1		1		1									17	17,6
44	8	6	5	1		1											21	9,5
48																		
52																		
56																		
60																		
Итого число стволов, шт.	32	22	23	4		4		3									88	
Итого, % от числа стволов	25,4	17,5	18,3	3,2		3,2		2,3									69,8	8,7
Итого запас, кубм	43	30	29	5		5		4									116	
Итого, % от запаса	29,4	20,4	19,8	3,7		3,7		2,5									79,4	9,9

Порода: Береза

Ступени толщины, см	Количество деревьев по категориям состояния, шт.																Всего деревьев по ступеням толщины	
	I	II	III	IV		V		VI			ветровал, бурелом			аварийные деревья			шт.	в том числе подлежат рубке, %
				НЗ	З	НЗ	З	НЗ	З	О	НЗ	З	О	НЗ	З	О		
1	2	3	4	5	6	7	8	9	10	11	12	13	14	15	16	17	18	19
8																		
12																		
16																		
20																		
24																		
28	8	8	2														18	
32	6	4	2														12	
36	5	2	1														8	
40																		
44																		
48																		
52																		
56																		
Итого число стволов, шт.	19	14	5														38	
Итого, % от числа стволов	15,1	11,1	4,0														30,2	
Итого запас, кубм	15,5	10,5	4,0														30,0	
Итого, % от запаса	10,6	7,2	2,8														20,6	

Итоговая

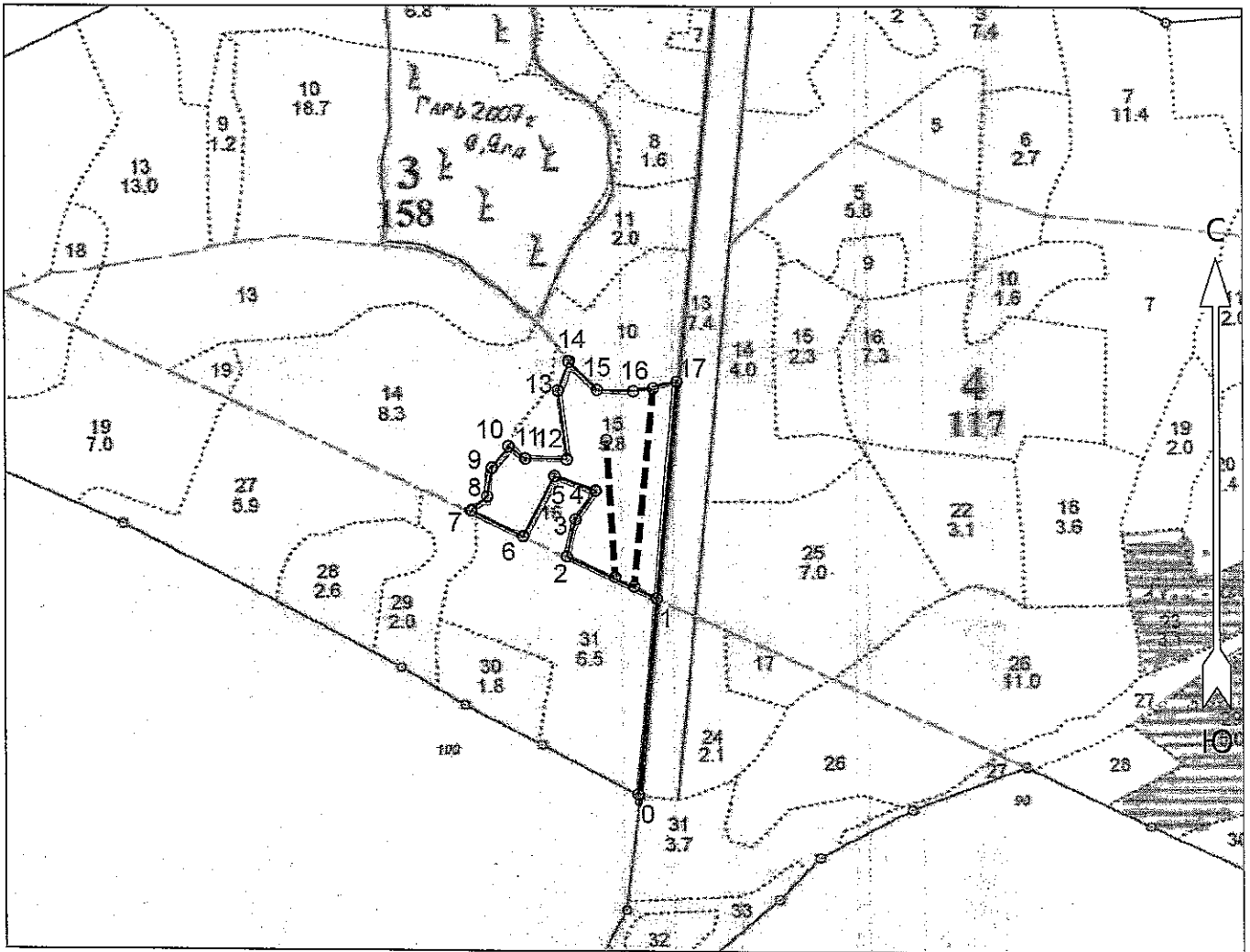
Ступени толщины, см	Количество деревьев по категориям состояния, шт.																Всего деревьев по ступеням	
	I	II	III	IV		V		VI			ветровал, бурелом			аварийные деревья			шт.	в том числе подлежат рубке, %
				НЗ	З	НЗ	З	НЗ	З	О	НЗ	З	О	НЗ	З	О		
1	2	3	4	5	6	7	8	9	10	11	12	13	14	15	16	17	18	19
8																		
12																		
16																		
20																		
24																		
28	8	8	2														18	
32	14	9	11	1		1		1									37	8,1
36	14	9	7	1		1		1									33	9,1
40	7	4	3	1		1		1									17	17,6
44	8	6	5	1		1											21	9,5
48																		
52																		
56																		
60																		
Итого число стволов, шт.	51	36	28	4		4		3									126	11
Итого, % от числа стволов	40,5	28,6	22,2	3,2		3,2		2,3									100	8,7
Итого запас, кбм	58,3	40,2	32,8	5,4		5,4		3,6									145,7	14,4
Итого, % от запаса	40,0	27,6	22,5	3,7		3,7		2,5									100	9,9

Примечание: НЗ - незаселенное, З - заселенное, О - отработанное вредителями.

Средняя по породе: Сосна-2,2; Береза-1,6

Абрис участка
Верхневолжское участковое лесничество (по материалам л/у Тверской лесхоз Верхневолжское
лесничество) Тверское лесничество Тверской области кв 3 выдел 15 пл 4.9 га.

М 1 : 10000



№ выдела	Ленты (круговые площадки) перечёта				
	№ ленты (площадки)	Длина, м	Ширина, м	Радиус, м	Площадь, га
15	1	290	10		0.29
15	2	200	10		0.2

Номера точек	Координаты		Румбы линий	Длина, м	10 - 11	11 - 12	12 - 13	13 - 14	14 - 15	15 - 16	16 - 17	17 - 1
	Широта	Долгота										
0 - 1	56° 51' 35.168"	35° 26' 35.401"	СВ 5° 30'	284	56° 51' 51.481"	35° 26' 24.33"	ЮВ 55° 00'	30	56° 51' 50.924"	35° 26' 25.785"	ЮВ 89° 00'	60
1 - 2	56° 51' 44.31"	35° 26' 37.012"	СЗ 64° 30'	144	56° 51' 50.89"	35° 26' 29.334"	СЗ 7° 00'	100	56° 51' 54.1"	35° 26' 28.613"	СВ 20° 00'	45
2 - 3	56° 51' 46.315"	35° 26' 29.322"	СВ 13° 00'	56	56° 51' 55.468"	35° 26' 29.524"	ЮВ 45° 00'	58	56° 51' 54.152"	35° 26' 31.944"	ЮВ 88° 00'	53
3 - 4	56° 51' 48.079"	35° 26' 30.067"	СВ 35° 00'	51	56° 51' 54.099"	35° 26' 35.065"	СВ 78° 00'	64	56° 51' 54.525"	35° 26' 38.771"	ЮЗ 5° 30'	317
4 - 5	56° 51' 49.43"	35° 26' 31.798"	СЗ 70° 30'	63								
5 - 6	56° 51' 50.11"	35° 26' 28.284"	ЮЗ 27° 30'	99								
6 - 7	56° 51' 47.271"	35° 26' 25.579"	СЗ 63° 30'	84								
7 - 8	56° 51' 48.483"	35° 26' 21.131"	СВ 49° 00'	31								
8 - 9	56° 51' 49.14"	35° 26' 22.516"	СВ 9° 30'	42								
9 - 10	56° 51' 50.48"	35° 26' 22.926"	СВ 37° 30'	39								

Условные обозначения	
Граница лесосеки, неэксплуатационного участка	Линия перечёта

Исполнитель работ по проведению лесопатологического обследования:

ФИО Сивенков В.А. Подпись _____

Дата составления документа 12.07.2019 Телефон 52-67-27