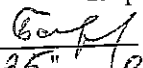


"УТВЕРЖДАЮ"  
Министр лесного хозяйства  
Тверской области  
 Барышников В.В.  
"25" 10 2019 г.

Акт  
лесопатологического обследования № 3255  
лесных насаждений Тверского лесничества (лесопарка)  
Тверской области (субъекта Российской Федерации)

Способ лесопатологического обследования:

1. Визуальный   
2. Инструментальный

Место проведения

Участковое лесничество	Урочище (дача)	Квартал (кварталы)	Выдел (выделы)	Площадь, га
Верхневолжское		105	9	6,0
Верхневолжское		105	18	7,3

Лесопатологическое обследование проведено на общей площади 13,3 га.

✓

**1. Визуальное лесопатологическое обследование.\***

Наземное  Дистанционное

1.1. На площади 6,0 га фактическая таксационная характеристика лесного насаждения соответствует (не соответствует) таксационному описанию (нужное подчеркнуть).

Причины несоответствия \_\_\_\_\_

Список участков с выявленными несоответствиями приведен в приложении 1 к настоящему Акту.

1.2. Лесные насаждения с нарушенной и утраченной устойчивостью выявлены на площади 6,0 га:

Участковое лесничество	Урочище (дача)	Площадь, га		Причина ослабления (гибели)
		с нарушенной устойчивостью	с утраченной устойчивостью	
Верхневолжское		6,0		466,371
	Итого	6,0		

Состояние обследованных лесных насаждений приведено в приложениях 1.1-1.4 к Акту в зависимости от метода проведения ЛПО.

1.3. В обследованных лесных участках прогнозируется:

Прогноз	Площадь, га
Ослабление лесных насаждений	
Усыхание лесных насаждений различной степени	
Развитие очагов вредных организмов	

1.4. Обнаружено загрязнение лесного участка отходами и выбросами:

Промышленными  Бытовыми

Вид загрязнения	Размеры загрязнения			Объем, кубм	Площадь загрязнения
	длина, м	ширина, м	высота, м		

**ЗАКЛЮЧЕНИЕ**

Оценка текущего санитарного и лесопатологического состояния лесных насаждений, назначенные профилактические мероприятия по защите лесов, агитационные мероприятия:

В квартале № 105 выделе № 9 площадь 6 участковое лесничество Верхневолжское  
наблюдается усыхание насаждения, необходимо проведение инструментального  
лесопатологического обследования на всей площади выдела

Исполнитель работ по проведению лесопатологического обследования:

ФИО Лесничий Семенов В.А.

Подпись \_\_\_\_\_

Дата обследования \_\_\_\_\_

14.06.2019

\*Раздел включается в акт, в случае проведения лесопатологического обследования визуальным способом.

2. Инструментальное обследование лесного участка.\*

2.1. Фактическая таксационная характеристика лесного насаждения соответствует  
 (не соответствует) (нужное подчеркнуть) таксационному описанию. Причины несоответствия:

Ведомость лесных участков с выявленными несоответствиями таксационным описаниям  
 приведена в приложении 1 к Акту.

2.2. Состояние насаждений: с нарушенной устойчивостью   
 с утраченной устойчивостью

причины повреждения:

Губка корневая, Рак смоляной

стволовыми вредителями:

Вид вредителя	Порода	Встречаемость (% заселенных деревьев)	Степень заселения (слабая, средняя, сильная)

Повреждено огнём:

Вид пожара	Порода	Состояние корневых лап		Состояние корневой шейки		Подсушивание луба	
		% поврежденных огнём корней	% деревьев с данным повреждением	ожог корневой шейки по окружности (1/4; 2/4; 3/4; более 3/4)	% деревьев с данным повреждением	по окружности (1/4; 2/4; 3/4; более 3/4)	% деревьев с данным повреждением

Поражено болезнями:

Вид	Порода	Встречаемость (% заражённых деревьев)	Степень повреждения (слабая, средняя, сильная)
Рак смоляной	Сосна	3	
Губка корневая	Ель	5	

2.3. Выборке подлежит 9,7 % от запаса 7,8 % деревьев,

в том числе:

ослабленных	_____ %,	(причины назначения)	_____ ;
сильно ослабленных	_____ %,	(причины назначения)	_____ ;
усыхающих	<u>3,9</u> %,	(причины назначения)	<u>466 371</u> ;
свежего сухостоя	<u>3,1</u> %,		
свежего ветровала:	_____ %,		
свежего бурелома	_____ %,		
старого ветровала:	_____ %,		
старого бурелома	_____ %,		
старого сухостоя	<u>2,7</u> %,		
аварийных	_____ %.		

466 - Губка корневая

371 - Рак смоляной

2.4. Полнота лесного насаждения после уборки деревьев, подлежащих рубке, составит  
 Критическая полнота для данной категории лесных насаждений составляет

0,3 0,6

*и*

## ЗАКЛЮЧЕНИЕ

С целью предотвращения негативных процессов или снижения ущерба от их воздействия назначено:

Участковое лесничество	Урочище (дача)	Квартал	Выдел	Площадь выдела, га	Вид мероприятия	Площадь мероприятия, га	Порода	Запас на выдел, куб.м	Крайние сроки проведения
Верхневолжское		105	9	6,0	ВСП	6,0	С,Е	191	2019

Ведомость перечета деревьев, назначенных в рубку, и лесного участка прилагаются (приложение 2 и 3 к Акту).

Меры по обеспечению возобновления:

---

---

---

Мероприятия, необходимые для предупреждения повреждения или поражения смежных насаждений

---

---

---

Сведения для расчета степени повреждения:

год образования старого сухостоя

Прошлые года ;

основная причина повреждения древесины

466 ;

дата проведения обследований

14.06.2019 ;

Исполнитель работ по проведению лесопатологического обследования:

ФИО

Семенов В.А.

Подпись



Должность

Лесничий

Организация

ГКУ "Тверское лесничество Тверской области"

\* Раздел включается в акт в случае проведения лесопатологического обследования инструментальным способом.

Результаты проведения лесопатологического обследования лесных насаждений за 14.06.2019 г.

Субъект Российской Федерации Тверская область Лесничество (лесопарк) Тверское  
 Участковое лесничество Верхневолжское Урочища (лесная дача) Урочища

Номер квартала	Номер выдела	Площадь выдела, га	Левое назначение лесов	Категория защитных лесов	Номер лесопатологического выдела	Площадь лесопатологического выдела, га	Таксационная характеристика								Число деревьев на пробе, шт.	Распределение запаса насаждения по категориям состояния деревьев, %										Признаки повреждения деревьев	Доля поврежденных деревьев, %	Причина ослабления, повреждения	Подожки рубке, %	Назначенные мероприятия						
							состав	порода	возраст	средняя высота, м	средний диаметр, см	тип леса	полнота	фонитет		запас, км/га	без признаков ослабления	ослабленные	сильно ослабленные	убыточные	свежий сухостой	старый сухостой	свежий ветровал	старый ветровал	свежий бурелом					старый бурелом	аварийные деревья					
1	2	3	4	5	6	7	8	9	10	11	12	13	14	15	16	17	18	19	20	21	22	23	24	25	26	27	28	29	30	31	32	33	34	Лысая, га	Вид	
105	9	6,0	Защитные леса	зеленые зоны	1	6,0	3Б	85	26	26	СЧ	0,7	14	1	320	80	14,6	13,6	1,8	1,1	0,6						820	3,1	466	3,5	ВСР	6,0				
							2Б									41	7,5	8,9	2,1	2,0	2,1						504	4,7	371	6,2						
																71	5,6	11,4	6,2								154									
<b>Итого</b>																192	27,6	36,9	25,7	3,9	3,1	2,7							7,8	9,7						

Показатели, не соответствующие таксационному описанию отменяются. №\*

Исполнитель работ по проведению лесопатологического обследования:

Семенов В.А. Подпись

Должность Лесничий  
 Организация ГКУ "Тверское лесничество Тверской области"  
 Дата составления документа 10.07.2019 Телефон 52-67-27

466 - Губка корневая  
 820 - Сколозачение  
 371 - Риз споровый  
 504 - Деформация хвоя, листья (патологическая) (>75%)

154 - Сушевание, пожелтение

**Ведомость перечета деревьев, назначенных в рубку**  
ВРЕМЕННАЯ ПРОБНАЯ ПЛОЩАДЬ № \_\_\_\_\_

Субъект РФ Тверская область  
Лесничество (лесопарк) Тверское Уч.лесничество Верхневолжское  
Квартал 105 Выдел 9 Площадь, 6,0 га,  
Номер очага вредных организмов \_\_\_\_\_ Размер пробной площади 0,60 га,  
ленточный перечет

Таксационная характеристика:

тип леса СЧ состав 5СЗЕ2Б возраст 85 бонитет 1  
полнота 0,7 запас на га 320 возобновление \_\_\_\_\_

Время и причина ослабления насаждения: \_\_\_\_\_ Прошлые года

Губка корневая, Рак смоляной  
\_\_\_\_\_  
\_\_\_\_\_

Тип очага вредных организмов: \_\_\_\_\_ эпизодический, хронический (подчеркнуть)

Фаза развития очага: \_\_\_\_\_ начальная, нарастания численности, собственно вспышка, кризис  
(подчеркнуть)


Состояние лесного насаждения, намечаемые мероприятия: \_\_\_\_\_ ослабленное

\_\_\_\_\_ ВСП  
Средневзвешенная категория состояния насаждения составляет \_\_\_\_\_ 2,3

ВСП - выборочная санитарная рубка

Исполнитель работ по проведению лесопатологического обследования:

Дата составления документа: \_\_\_\_\_ 10.07.2019 Телефон \_\_\_\_\_ 52-67-27

ФИО \_\_\_\_\_ Семенов В.А. Подпись \_\_\_\_\_   
Должность \_\_\_\_\_ Лесничий  
Организация \_\_\_\_\_ ГКУ "Тверское лесничество Тверской области"

ВЕДОМОСТЬ ПЕРЕЧЕТА ДЕРЕВЬЕВ

Порода: Сосна		Количество деревьев по категориям состояния, шт.															Всего деревьев по ступеням толщины		
Ступени толщины, см		I	II	III	IV		V		VI			ветровал, бурелом			аварийные деревья			шт.	в том числе подлежат рубке, %
					НЗ	З	НЗ	З	НЗ	З	О	НЗ	З	О	НЗ	З	О		
		2	3	4	5	6	7	8	9	10	11	12	13	14	15	16	17	18	19
1																			
8																			
12																			
16																			
20																			
24																			
28																		26	7,7
32		10	6	8	1			1										29	10,3
36		9	8	9	1			1		1								25	4,0
40		6	12	6	1														
44																			
48																			
52																			
56																			
60																			
Итого число стволов, шт.		25	26	23	3		2		1									80	
Итого, % от числа стволов		13,0	13,5	12,0	1,6		1,0		0,5									41,7	3,1
Итого запас, кубм		29	33	27	4		2		1									95	
Итого, % от запаса		14,6	16,6	13,6	1,8		1,1		0,6									48,3	3,5

Порода: Ель		Количество деревьев по категориям состояния, шт.															Всего деревьев по ступеням толщины		
Ступени толщины, см		I	II	III	IV		V		VI			ветровал, бурелом			аварийные деревья			шт.	в том числе подлежат рубке, %
					НЗ	З	НЗ	З	НЗ	З	О	НЗ	З	О	НЗ	З	О		
		2	3	4	5	6	7	8	9	10	11	12	13	14	15	16	17	18	19
1																			
8																			
12																			
16																			
20																			
24																			
28																		14	21,4
32		2	6	3	1			1		1								13	23,1
36		3	2	5	1			1		1								14	21,4
40		5	5	1	1			1		1									
44																			
48																			
52																			
56																			
Итого число стволов, шт.		10	13	9	3		3		3									41	
Итого, % от числа стволов		5,2	6,8	4,7	1,6		1,6		1,5									21,3	4,7
Итого запас, кубм		14,7	17,4	11,5	4,1		4,1		4,1									55,9	
Итого, % от запаса		7,5	8,9	5,9	2,1		2,0		2,1									28,4	6,2

Порода: Береза

Ступени толщины, см	Количество деревьев по категориям состояния, шт.															Всего деревьев по ступеням толщины		
	I	II	III	IV		V		VI			ветровал, бурелом			аварийные деревья			шт.	в том числе подлежат рубке, %
				НЗ	З	НЗ	З	НЗ	З	О	НЗ	З	О	НЗ	З	О		
1	2	3	4	5	6	7	8	9	10	11	12	13	14	15	16	17	18	19
8																		
12																		
16																		
20																		
24	11	10	2															23
28	6	9	6															21
32	3	15	9															27
36																		
40																		
44																		
48																		
52																		
56																		
60																		
Итого число стволов, шт.	20	34	17															71
Итого, % от числа стволов	10,4	17,7	8,9															37,0
Итого запас, кубм	11,0	22,5	12,1															45,6
Итого, % от запаса	5,6	11,4	6,2															23,2

0



## Итоговая

Ступени толщины, см	Количество деревьев по категориям состояния, шт.																Всего деревьев по ступеням		
	I	II	III	IV		V		VI			ветровал, бурелом			аварийные деревья			шт.	в том числе подлежат рубке, %	
				НЗ	З	НЗ	З	НЗ	З	О	НЗ	З	О	НЗ	З	О			
1	2	3	4	5	6	7	8	9	10	11	12	13	14	15	16	17	18	19	
8																			
12																			
16																			
20																			
24	11	10	2															23	
28	6	9	6															21	
32	15	27	20	2		2		1										67	7,5
36	12	10	14	2		2		2										42	14,3
40	11	17	7	2		1		1										39	10,3
44																			
48																			
52																			
56																			
60																			
Итого число стволов, шт.	55	73	49	6		5		4										192	15
Итого, % от числа стволов	28,6	38,0	25,5	3,2		2,6		2,0										100	7,8
Итого запас, кубм	54,3	72,6	50,5	7,7		6,2		5,3										196,4	19,1
Итого, % от запаса	27,6	36,9	25,7	3,9		3,1		2,7										100	9,7

Примечание: НЗ - незаселенное, З - заселенное, О - отработанное вредителями.

Средняя по породе: Сосна-2,2; Ель-2,5; Береза-2

1. Визуальное лесопатологическое обследование.\*

Наземное

Дистанционное

1.1. На площади 7,3 га фактическая таксационная характеристика лесного насаждения соответствует (не соответствует) таксационному описанию (нужное подчеркнуть).

Причины несоответствия \_\_\_\_\_

Список участков с выявленными несоответствиями приведен в приложении 1 к настоящему Акту.

1.2. Лесные насаждения с нарушенной и утраченной устойчивостью выявлены на площади 7,3 га:

Участковое лесничество	Урочище (дача)	Площадь, га		Причина ослабления (гибели)
		с нарушенной устойчивостью	с утраченной устойчивостью	
Верхневолжское		7,3		371
	Итого	7,3		

Состояние обследованных лесных насаждений приведено в приложениях 1.1-1.4 к Акту в зависимости от метода проведения ЛПО.

1.3. В обследованных лесных участках прогнозируется:

Прогноз	Площадь, га
Ослабление лесных насаждений	
Усыхание лесных насаждений различной степени	
Развитие очагов вредных организмов	

1.4. Обнаружено загрязнение лесного участка отходами и выбросами:

Промышленными

Бытовыми

Вид загрязнения	Размеры загрязнения			Объем, кубм	Площадь загрязнения
	длина, м	ширина, м	высота, м		

**ЗАКЛЮЧЕНИЕ**

Оценка текущего санитарного и лесопатологического состояния лесных насаждений, назначенные профилактические мероприятия по защите лесов, агитационные мероприятия:

**В квартале № 105 выделе № 18 площадь 7,3 участковое лесничество Верхневолжское**

**наблюдается усыхание насаждения, необходимо проведение инструментального лесопатологического обследования на всей площади выдела**

Исполнитель работ по проведению лесопатологического обследования:

ФИО Лесничий Семенов В.А.

Подпись \_\_\_\_\_

Дата обследования

14.06.2019

\*Раздел включается в акт, в случае проведения лесопатологического обследования визуальным способом.

2. Инструментальное обследование лесного участка.\*

2.1. Фактическая таксационная характеристика лесного насаждения соответствует  
 (не соответствует) (нужное подчеркнуть) таксационному описанию. Причины несоответствия:

Ведомость лесных участков с выявленными несоответствиями таксационным описаниям  
 приведена в приложении 1 к Акту.

2.2. Состояние насаждений: с нарушенной устойчивостью   
 с утраченной устойчивостью

причины повреждения:

Рак смоляной

стволовыми вредителями:

Вид вредителя	Порода	Встречаемость (% заселенных деревьев)	Степень заселения (слабая, средняя, сильная)

Повреждено огнём:

Вид пожара	Порода	Состояние корневых лап		Состояние корневой шейки		Подсушивание луба	
		% поврежденных огнём корней	% деревьев с данным повреждением	ожог корневой шейки по окружности (1/4; 2/4; 3/4; более 3/4)	% деревьев с данным повреждением	по окружности (1/4; 2/4; 3/4; более 3/4)	% деревьев с данным повреждением

Поражено болезнями:

Вид	Порода	Встречаемость (% заражённых деревьев)	Степень повреждения (слабая, средняя, сильная)
Рак смоляной	Сосна	8	

2.3. Выборке подлежит 9,6 % от запаса 8,1 % деревьев,

в том числе:

ослабленных	_____ %	(причины назначения)	_____ ;
сильно ослабленных	_____ %	(причины назначения)	_____ ;
усыхающих	<u>3,8</u> %	(причины назначения)	<u>371</u> ;
свежего сухостоя	<u>4,1</u> %		
свежего ветровала:	_____ %		
свежего бурелома	_____ %		
старого ветровала:	_____ %		
старого бурелома	_____ %		
старого сухостоя	<u>1,7</u> %		
аварийных	_____ %		

371 - Рак смоляной

2.4. Полнота лесного насаждения после уборки деревьев, подлежащих рубке, составит 0,6  
 Критическая полнота для данной категории лесных насаждений составляет 0,3

*(подпись)*

### ЗАКЛЮЧЕНИЕ

С целью предотвращения негативных процессов или снижения ущерба от их воздействия назначено:

Участковое лесничество	Урочище (дача)	Квартал	Выдел	Площадь выдела, га	Вид мероприятия	Площадь мероприятия, га	Порода	Запас на выдел, куб.м	Крайние сроки проведения
Верхневолжское		105	18	7,3	ВСП	7,3	С	220	2019

Ведомость перечета деревьев, назначенных в рубку, и лесного участка прилагаются (приложение 2 и 3 к Акту).

Меры по обеспечению возобновления:

---

---

---

Мероприятия, необходимые для предупреждения повреждения или поражения смежных насаждений

---

---

---

Сведения для расчета степени повреждения:

год образования старого сухостоя

Прошлые года ;

основная причина повреждения древесины

371 ;

дата проведения обследований

14.06.2019 ;

Исполнитель работ по проведению лесопатологического обследования:

ФИО

Семенов В.А.

Подпись



Должность

Лесничий

Организация

ГКУ "Тверское лесничество Тверской области"

\* Раздел включается в акт в случае проведения лесопатологического обследования обследования инструментальным способом.



## Ведомость перечета деревьев, назначенных в рубку

ВРЕМЕННАЯ ПРОБНАЯ ПЛОЩАДЬ № \_\_\_\_\_

Субъект РФ Тверская область  
Лесничество (лесопарк) Тверское Уч.лесничество Верхневолжское  
Квартал 105 Выдел 18 Площадь, 7,3 га,  
Номер очага вредных организмов \_\_\_\_\_ Размер пробной площади 0,73 га,  
ленточный пересчет

Таксационная характеристика:

тип леса СЧ состав 6С4Б возраст 80 бонитет 1  
полнота 0,7 запас на га 310 возобновление \_\_\_\_\_

Время и причина ослабления насаждения: \_\_\_\_\_ Прошлые года

Рак смоляной  
\_\_\_\_\_  
\_\_\_\_\_

Тип очага вредных организмов: \_\_\_\_\_ эпизодический, хронический (подчеркнуть)

Фаза развития очага: \_\_\_\_\_ начальная, нарастания численности, собственно вспышка, кризис  
(подчеркнуть)


Состояние лесного насаждения, намечаемые мероприятия: \_\_\_\_\_ ослабленное  
\_\_\_\_\_ ВСП

Средневзвешенная категория состояния насаждения составляет \_\_\_\_\_ 2,2

ВСП - выборочная санитарная рубка

Исполнитель работ по проведению лесопатологического обследования:

Дата составления документа: \_\_\_\_\_ 10.07.2019 Телефон \_\_\_\_\_ 52-67-27

ФИО \_\_\_\_\_ Семенов В.А. Подпись \_\_\_\_\_   
Должность \_\_\_\_\_ Лесничий  
Организация \_\_\_\_\_ ГКУ "Тверское лесничество Тверской области"

## ВЕДОМОСТЬ ПЕРЕЧЕТА ДЕРЕВЬЕВ

Порода: Сосна

Ступени толщины, см	Количество деревьев по категориям состояния, шт.																Всего деревьев по ступеням толщины	
	I	II	III	IV		V		VI			ветровал, бурелом			аварийные деревья			шт.	в том числе подлежат рубке, %
				НЗ	З	НЗ	З	НЗ	З	О	НЗ	З	О	НЗ	З	О		
1	2	3	4	5	6	7	8	9	10	11	12	13	14	15	16	17	18	19
8																		
12																		
16																		
20																		
24																		
28																		
32	8	18	9	2		2											39	10,3
36	9	8	12	2		4		2									37	21,6
40	16	15	3	3		2		1									40	15,0
44																		
48																		
52																		
56																		
60																		
Итого число стволов, шт.	33	41	24	7		8		3									116	
Итого, % от числа стволов	14,8	18,4	10,8	3,1		3,6		1,4									52,1	8,1
Итого запас, кубм	42	48	27	9		10		4									138	
Итого, % от запаса	18,2	21,0	11,7	3,8		4,1		1,7									60,4	9,6

Порода: Береза

Ступени толщины, см	Количество деревьев по категориям состояния, шт.																Всего деревьев по ступеням толщины	
	I	II	III	IV		V		VI			ветровал, бурелом			аварийные деревья			шт.	в том числе подлежат рубке, %
				НЗ	З	НЗ	З	НЗ	З	О	НЗ	З	О	НЗ	З	О		
1	2	3	4	5	6	7	8	9	10	11	12	13	14	15	16	17	18	19
8																		
12																		
16																		
20																		
24																		
28	12	10	22														44	
32	6	12	5														23	
36	15	16	9														40	
40																		
44																		
48																		
52																		
56																		
Итого число стволов, шт.	33	38	36														107	
Итого, % от числа стволов	14,8	17,0	16,1														48,0	
Итого запас, кубм	29,0	33,9	27,7														90,6	
Итого, % от запаса	12,7	14,8	12,1														39,6	

## Итоговая

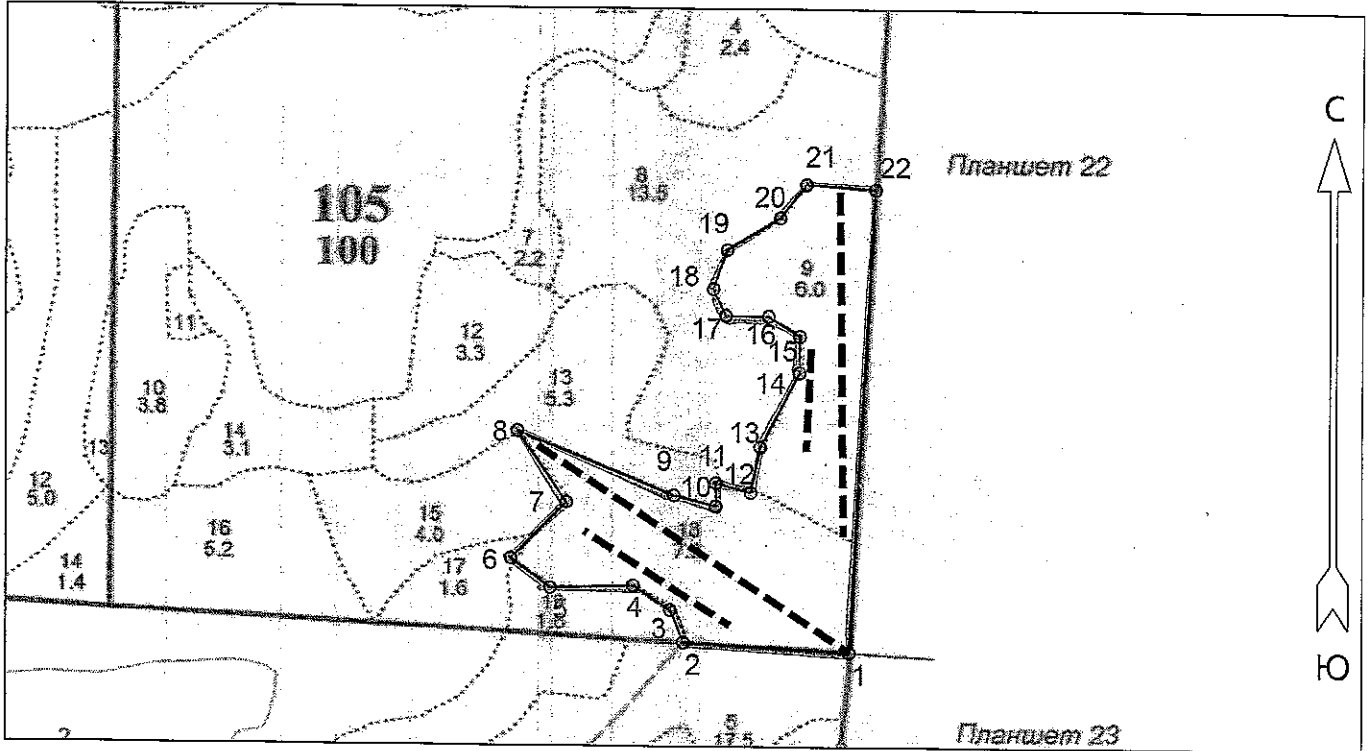
Ступени толщины, см	Количество деревьев по категориям состояния, шт.															Всего деревьев по ступеням			
	I	II	III	IV		V		VI			ветровал, бурелом			аварийные деревья			шт.	в том числе подлежат рубке, %	
				НЗ	З	НЗ	З	НЗ	З	О	НЗ	З	О	НЗ	З	О			
1	2	3	4	5	6	7	8	9	10	11	12	13	14	15	16	17	18	19	
8																			
12																			
16																			
20																			
24																			
28	12	10	22															44	
32	14	30	14	2		2												62	6,5
36	24	24	21	2		4		2										77	10,4
40	16	15	3	3		2		1										40	15,0
44																			
48																			
52																			
56																			
60																			
Итого число стволов, шт.	66	79	60	7		8		3										223	18
Итого, % от числа стволов	29,6	35,4	26,9	3,1		3,6		1,4										100	8,1
Итого запас, кубм	70,6	81,9	54,5	8,6		9,5		3,8										229,0	22,0
Итого, % от запаса	30,8	35,8	23,8	3,8		4,1		1,7										100	9,6

Примечание: НЗ - незаселенное, З - заселенное, О - отработанное вредителями.  
Средняя по породе: Сосна-2,3; Береза-2



**Абрис участка**  
**Верхневолжское участковое лесничество (по материалам л/у Тверской лесхоз Верхневолжское лесничество) Тверское лесничество Тверской области**  
**кв 105 выдел 9 пл 6.0 га, выдел 18 пл 7.3 га на общей площади 13.3 га.**

М 1 : 10000



№ выдела	Ленты (круговые площадки) перечёта				
	№ ленты (площадки)	Длина, м	Ширина, м	Радиус, м	Площадь, га
9	1	460	10		0.46
9	2	140	10		0.14
18	3	500	10		0.5
18	4	230	10		0.23

Номера точек	Координаты		Румбы линий	Длина, м					
	Широта	Долгота							
1 - 2	56° 45' 01.96"	35° 24' 22.668"	СЗ 87° 00'	220	16 - 17	56° 45' 16.338"	35° 24' 16.288"	СЗ 89° 00'	56
2 - 3	56° 45' 02.345"	35° 24' 09.68"	СЗ 21° 30'	46	17 - 18	56° 45' 16.364"	35° 24' 12.957"	СЗ 25° 30'	38
3 - 4	56° 45' 03.737"	35° 24' 08.681"	СЗ 57° 00'	59	18 - 19	56° 45' 17.487"	35° 24' 11.984"	СВ 19° 30'	55
4 - 5	56° 45' 04.781"	35° 24' 05.776"	ЮЗ 88° 30'	109	19 - 20	56° 45' 19.171"	35° 24' 13.06"	СВ 58° 30'	83
5 - 6	56° 45' 04.678"	35° 23' 59.33"	СЗ 53° 30'	65	20 - 21	56° 45' 20.574"	35° 24' 17.211"	СВ 38° 00'	56
6 - 7	56° 45' 05.93"	35° 23' 56.243"	СВ 44° 00'	106	21 - 22	56° 45' 22.005"	35° 24' 19.261"	ЮВ 86° 00'	91
7 - 8	56° 45' 08.38"	35° 24' 00.581"	СЗ 34° 30'	114	22 - 1	56° 45' 21.806"	35° 24' 24.642"	ЮЗ 3° 00'	615
8 - 9	56° 45' 11.424"	35° 23' 56.744"	ЮВ 68° 00'	224					
9 - 10	56° 45' 08.695"	35° 24' 08.953"	ЮВ 76° 00'	57					
10 - 11	56° 45' 08.245"	35° 24' 12.222"	СЗ 0° 00'	31					
11 - 12	56° 45' 09.24"	35° 24' 12.222"	ЮВ 75° 00'	48					
12 - 13	56° 45' 08.84"	35° 24' 14.945"	СВ 11° 30'	61					
13 - 14	56° 45' 10.78"	35° 24' 15.672"	СВ 28° 00'	112					
14 - 15	56° 45' 13.962"	35° 24' 18.758"	СЗ 0° 00'	48					
15 - 16	56° 45' 15.504"	35° 24' 18.758"	СЗ 58° 30'	49					

Условные обозначения	
Граница лесосеки, неэксплуатационного участка	-----
Линия перечёта	-----

Исполнитель работ по проведению лесопатологического обследования:

ФИО Аменов В.А. Подпись \_\_\_\_\_

Дата составления документа 10.07.2019 Телефон 52-67-27