


"УТВЕРЖДАЮ"  
Министр лесного хозяйства  
Тверской области

 Барышков В.В.  
"25" 10 2019 г.

Акт  
лесопатологического обследования № 3257  
лесных насаждений Тверского лесничества (лесопарка)  
Тверской области (субъекта Российской Федерации)

Способ лесопатологического обследования: 1. Визуальный   
2. Инструментальный

Место проведения

Участковое лесничество	Урочище (дача)	Квартал (кварталы)	Выдел (выделы)	Площадь, га
Верхневолжское		6	4	3,9
Верхневолжское		6	9	5,1

Лесопатологическое обследование проведено на общей площади 9,0 га.

1. **Визуальное лесопатологическое обследование.\***

Наземное  Дистанционное

1.1. На площади 3,9 га фактическая таксационная характеристика лесного насаждения соответствует (не соответствует) таксационному описанию (нужное подчеркнуть).

Причины несоответствия \_\_\_\_\_

Список участков с выявленными несоответствиями приведен в приложении 1 к настоящему Акту.

1.2. Лесные насаждения с нарушенной и утраченной устойчивостью выявлены на площади 3,9 га:

Участковое лесничество	Урочище (дача)	Площадь, га		Причина ослабления (гибели)
		с нарушенной устойчивостью	с утраченной устойчивостью	
Верхневолжское		3,9		371
	Итого	3,9		

Состояние обследованных лесных насаждений приведено в приложениях 1.1-1.4 к Акту в зависимости от метода проведения ЛПО.

1.3. В обследованных лесных участках прогнозируется:

Прогноз	Площадь, га
Ослабление лесных насаждений	
Усыхание лесных насаждений различной степени	
Развитие очагов вредных организмов	

1.4. Обнаружено загрязнение лесного участка отходами и выбросами:

Промышленными  Бытовыми

Вид загрязнения	Размеры загрязнения			Объем, кубм	Площадь загрязнения
	длина, м	ширина, м	высота, м		

**ЗАКЛЮЧЕНИЕ**

Оценка текущего санитарного и лесопатологического состояния лесных насаждений, назначенные профилактические мероприятия по защите лесов, агитационные мероприятия:

**В квартале № 6 выделе № 4 площадь 3,9 участковое лесничество Верхневолжское**

**наблюдается усыхание насаждения, необходимо проведение инструментального лесопатологического обследования на всей площади выдела**

Исполнитель работ по проведению лесопатологического обследования:

ФИО Лесничий Семенов В.А.

Подпись \_\_\_\_\_

Дата обследования \_\_\_\_\_

14.06.2019

\*Раздел включается в акт, в случае проведения лесопатологического обследования визуальным способом.

2. Инструментальное обследование лесного участка.\*

2.1. Фактическая таксационная характеристика лесного насаждения соответствует  
 (не соответствует) (нужное подчеркнуть) таксационному описанию. Причины несоответствия:

Ведомость лесных участков с выявленными несоответствиями таксационным описаниям  
 приведена в приложении 1 к Акту.

2.2. Состояние насаждений: с нарушенной устойчивостью   
 с утраченной устойчивостью

причины повреждения:

Рак смоляной

стволовыми вредителями:

Вид вредителя	Порода	Встречаемость (% заселенных деревьев)	Степень заселения (слабая, средняя, сильная)

Повреждено огнём:

Вид пожара	Порода	Состояние корневых лап		Состояние корневой шейки		Подсушивание луба	
		% поврежденных огнём корней	% деревьев с данным повреждением	ожог корневой шейки по окружности (1/4; 2/4; 3/4; более 3/4)	% деревьев с данным повреждением	по окружности (1/4; 2/4; 3/4; более 3/4)	% деревьев с данным повреждением

Поражено болезнями:

Вид	Порода	Встречаемость (% заражённых деревьев)	Степень повреждения (слабая, средняя, сильная)
Рак смоляной	Сосна	9	

2.3. Выборке подлежит 9,7 % от запаса 8,7 % деревьев,

в том числе:

ослабленных	_____ %	(причины назначения)	_____ ;
сильно ослабленных	_____ %	(причины назначения)	_____ ;
усыхающих	<u>3,3</u> %	(причины назначения)	<u>371</u> ;
свежего сухостоя	<u>3,1</u> %		
свежего ветровала:	_____ %		
свежего бурелома	_____ %		
старого ветровала:	_____ %		
старого бурелома	_____ %		
старого сухостоя	<u>3,3</u> %		
аварийных	_____ %		

371 - Рак смоляной

2.4. Полнота лесного насаждения после уборки деревьев, подлежащих рубке, составит 0,6  
 Критическая полнота для данной категории лесных насаждений составляет 0,3

*А*

### ЗАКЛЮЧЕНИЕ

С целью предотвращения негативных процессов или снижения ущерба от их воздействия назначено:

Участковое лесничество	Урочище (дача)	Квартал	Выдел	Площадь выдела, га	Вид мероприятия	Площадь мероприятия, га	Порода	Запас на выдел, куб.м	Крайние сроки проведения
Верхневолжское		6	4	3,9	ВСП	3,9	С	122	2019

Ведомость перечета деревьев, назначенных в рубку, и лесного участка прилагаются (приложение 2 и 3 к Акту).

Меры по обеспечению возобновления:

---

---

---

Мероприятия, необходимые для предупреждения повреждения или поражения смежных насаждений

---

---

---

Сведения для расчета степени повреждения:

год образования старого сухостоя	Прошлые года	:
основная причина повреждения древесины	371	:
дата проведения обследований	14.06.2019	:

Исполнитель работ по проведению лесопатологического обследования:

ФИО	<u>Семенов В.А.</u>
Должность	<u>Лесничий</u>
Организация	<u>ГКУ "Тверское лесничество Тверской области"</u>

Подпись



\* Раздел включается в акт в случае проведения лесопатологического обследования обследования инструментальным способом.

14.06.2019 г.

Результаты проведения лесопатологического обследования лесных насаждений за

Субъект Российской Федерации  
Участковое лесничество

Тверская область  
Верхневолжское

Лесничество (лесопарк)  
Урочища (лесная дача)

Тверское

№ кв	№ выдела	№ выдела, га	Целевое назначение лесов	Категория защитных лесов	№ лесопатологического выдела	№ выдела, га	Тассационная характеристика										Число деревьев на пробе, шт.	Распределение запаса насаждения по категориям состояния деревьев, %											Признаки повреждения деревьев	Доля поврежденных деревьев, %	Причина ослабления, повреждения	Полжет рубке, %	Назначенные мероприятия																
							состав	порода	возраст	средняя высота, м	средний диаметр, см	тип леса	полнота	тоннет	запас, куб/га	без признаков ослабления		ослабленные	сильно ослабленные	умывающиеся	свежий сухостой	старый сухостой	свежий ветровал	старый ветровал	свежий бурелом	старый бурелом	аварийные деревья	804					504	вид	площадь, га														
1	2	3			4	5	6	7	8	9	10	11	12	13	14	15	16	17	18	19	20	21	22	23	24	25	26	27	28	29	30	31	32	33	34														
6	4	3,9	Защитные леса	лес, в I и II поясах зон сан. охр. источ.	1					8С	95	26	26	Сч	0,7	1	320	75	17,2	34,4	18,7	3,3	3,1	3,3					804	8,7	371	9,7	ВСП					9,7											
									2/Б									29	9,6	6,4	4,1								504																				
<b>Итого</b>																		104	26,8	40,8	22,7	3,3	3,1	3,3						8,7																			

Показатели, не соответствующие тассационному описанию отмечаются "#"

Исполнитель работ по проведению лесопатологического обследования:

Ф.И.О Семцов В.А. Подпись

Должность Лесничий

Организация ГКУ "Тверское лесничество Тверской области"

Дата составления документа 10.07.2019 Телефон 52-67-27

371 - Рак смоллоид

804 - Наличие на стволах в области ринкелей раковых ран, язв, образований (I/2-2/3 окружности)

504 - Деформация хвои, листов (патологическая) (>75%)



**Ведомость перечета деревьев, назначенных в рубку**

ВРЕМЕННАЯ ПРОБНАЯ ПЛОЩАДЬ № \_\_\_\_\_

Субъект РФ Тверская область

Лесничество (лесопарк) Тверское Уч.лесничество Верхневолжское

Квартал 6 Выдел 4 Площадь, 3,9 га,

Номер очага вредных организмов \_\_\_\_\_ Размер пробной площади 0,39 га,  
ленточный перечет

Таксационная характеристика:

тип леса СЧ состав 8С2Б возраст 95 бонитет 1

полнота 0,7 запас на га 320 возобновление \_\_\_\_\_

Время и причина ослабления насаждения: \_\_\_\_\_ Прошлые года

Рак смоляной \_\_\_\_\_

Тип очага вредных организмов: \_\_\_\_\_ эпизодический, хронический (подчеркнуть)

Фаза развития очага: \_\_\_\_\_ начальная, нарастания численности, собственно вспышка, кризис  
(подчеркнуть)

Состояние лесного насаждения, намечаемые мероприятия: \_\_\_\_\_ ослабленное

ВСП

Средневзвешенная категория состояния насаждения составляет \_\_\_\_\_ 2,2

ВСП - выборочная санитарная рубка

Исполнитель работ по проведению лесопатологического обследования:

Дата составления документа: \_\_\_\_\_ 10.07.2019 Телефон \_\_\_\_\_ 52-67-27

ФИО \_\_\_\_\_ Семенов В.А. Подпись \_\_\_\_\_ 

Должность \_\_\_\_\_ Лесничий

Организация \_\_\_\_\_ ГКУ "Тверское лесничество Тверской области"

## ВЕДОМОСТЬ ПЕРЕЧЕТА ДЕРЕВЬЕВ

Порода: Сосна

Степени толщины, см	Количество деревьев по категориям состояния, шт.																Всего деревьев по ступеням толщины		
	I	II	III	IV		V		VI			ветровал, бурелом			аварийные деревья			шт.	в том числе подлежат рубке, %	
				НЗ	З	НЗ	З	НЗ	З	О	НЗ	З	О	НЗ	З	О			
1	2	3	4	5	6	7	8	9	10	11	12	13	14	15	16	17	18	19	
8																			
12																			
16																			
20	1																	1	
24		1																1	
28		1	1															2	
32	1																	1	
36	6	3	8	1		2		1										21	19,0
40	9	26	9	2		1		2										49	10,2
44																			
48																			
52																			
56																			
60																			
Итого число стволов, шт.	17	31	18	3		3		3										75	
Итого, % от числа стволов	16,3	29,8	17,3	2,9		2,9		2,9										72,1	8,7
Итого запас, кубм	22	43	23	4		4		4										100	
Итого, % от запаса	17,2	34,4	18,7	3,3		3,1		3,3										79,9	9,7

Порода: Береза

Степени толщины, см	Количество деревьев по категориям состояния, шт.																Всего деревьев по ступеням толщины		
	I	II	III	IV		V		VI			ветровал, бурелом			аварийные деревья			шт.	в том числе подлежат рубке, %	
				НЗ	З	НЗ	З	НЗ	З	О	НЗ	З	О	НЗ	З	О			
1	2	3	4	5	6	7	8	9	10	11	12	13	14	15	16	17	18	19	
8																			
12																			
16																			
20																			
24																			
28	2	5	2															9	
32	5	2	2															9	
36	6	3	2															11	
40																			
44																			
48																			
52																			
56																			
Итого число стволов, шт.	13	10	6															29	
Итого, % от числа стволов	12,5	9,6	5,8															27,9	
Итого запас, кубм	12,0	8,1	5,1															25,2	
Итого, % от запаса	9,6	6,4	4,1															20,1	

## Итоговая

Ступени толщины, см	Количество деревьев по категориям состояния, шт.																Всего деревьев по ступеням	
	I	II	III	IV		V		VI			ветровал, бурелом			аварийные деревья			шт.	в том числе подлежат рубке, %
				НЗ	З	НЗ	З	НЗ	З	О	НЗ	З	О	НЗ	З	О		
1	2	3	4	5	6	7	8	9	10	11	12	13	14	15	16	17	18	19
8																		
12																		
16																		
20	1																1	
24		1															1	
28	2	6	3														11	
32	6	2	2														10	
36	12	6	10	1		2		1									32	12,5
40	9	26	9	2		1		2									49	10,2
44																		
48																		
52																		
56																		
60																		
Итого число стволов, шт.	30	41	24	3		3		3									104	9
Итого, % от числа стволов	28,8	39,4	23,1	2,9		2,9		2,9									100	8,7
Итого запас, кубм	33,7	51,2	28,6	4,1		3,8		4,1									125,6	12,1
Итого, % от запаса	26,8	40,8	22,7	3,3		3,1		3,3									100	9,7

Примечание: НЗ - незаселенное, З - заселенное, О - отработанное вредителями.  
Средняя по породе: Сосна-2,3; Береза-1,7



1. **Визуальное лесопатологическое обследование.\***

Наземное  Дистанционное

1.1. На площади 5,1 га фактическая таксационная характеристика лесного насаждения соответствует (не соответствует) таксационному описанию (нужное подчеркнуть).

Причины несоответствия \_\_\_\_\_

Список участков с выявленными несоответствиями приведен в приложении 1 к настоящему Акту.

1.2. Лесные насаждения с нарушенной и утраченной устойчивостью выявлены на площади 5,1 га:

Участковое лесничество	Урочище (дача)	Площадь, га		Причина ослабления (гибели)
		с нарушенной устойчивостью	с утраченной устойчивостью	
Верхневолжское		5,1		371
Итого		5,1		

Состояние обследованных лесных насаждений приведено в приложениях 1.1-1.4 к Акту в зависимости от метода проведения ЛПО.

1.3. В обследованных лесных участках прогнозируется:

Прогноз	Площадь, га
Ослабление лесных насаждений	
Усыхание лесных насаждений различной степени	
Развитие очагов вредных организмов	

1.4. Обнаружено загрязнение лесного участка отходами и выбросами:

Промышленными  Бытовыми

Вид загрязнения	Размеры загрязнения			Объем, кубм	Площадь загрязнения
	длина, м	ширина, м	высота, м		

**ЗАКЛЮЧЕНИЕ**

Оценка текущего санитарного и лесопатологического состояния лесных насаждений, назначенные профилактические мероприятия по защите лесов, агитационные мероприятия:

**В квартале № 6 выделе № 9 площадь 5,1 участковое лесничество Верхневолжское**

**наблюдается усыхание насаждения, необходимо проведение инструментального лесопатологического обследования на всей площади выдела**

Исполнитель работ по проведению лесопатологического обследования:

ФИО Лесничий Семенов В.А.

Подпись \_\_\_\_\_

Дата обследования

14.06.2019

\*Раздел включается в акт, в случае проведения лесопатологического обследования визуальным способом.

2. Инструментальное обследование лесного участка.\*

2.1. Фактическая таксационная характеристика лесного насаждения соответствует  
 (не соответствует) (нужное подчеркнуть) таксационному описанию. Причины несоответствия:

Ведомость лесных участков с выявленными несоответствиями таксационным описаниям  
 приведена в приложении 1 к Акту.

2.2. Состояние насаждений: с нарушенной устойчивостью   
 с утраченной устойчивостью

причины повреждения:

Рак смоляной

стволовыми вредителями:

Вид вредителя	Порода	Встречаемость (% заселенных деревьев)	Степень заселения (слабая, средняя, сильная)

Повреждено огнём:

Вид пожара	Порода	Состояние корневых лап		Состояние корневой шейки		Подсушивание луба	
		% поврежденных огнём корней	% деревьев с данным повреждением	ожог корневой шейки по окружности (1/4; 2/4; 3/4; более 3/4)	% деревьев с данным повреждением	по окружности (1/4; 2/4; 3/4; более 3/4)	% деревьев с данным повреждением

Поражено болезнями:

Вид	Порода	Встречаемость (% зараженных деревьев)	Степень повреждения (слабая, средняя, сильная)
Рак смоляной	Сосна	8	

2.3. Выборке подлежит 9,7 % от запаса 7,7 % деревьев,

в том числе:

ослабленных \_\_\_\_\_ %, (причины назначения) \_\_\_\_\_ ;  
 сильно ослабленных \_\_\_\_\_ %, (причины назначения) \_\_\_\_\_ ;  
 усыхающих 3,2 %, (причины назначения) 371 ;  
 свежего сухостоя 2,5 %, \_\_\_\_\_ ;  
 свежего ветровала: \_\_\_\_\_ %, \_\_\_\_\_ ;  
 свежего бурелома \_\_\_\_\_ %, \_\_\_\_\_ ;  
 старого ветровала: \_\_\_\_\_ %, \_\_\_\_\_ ;  
 старого бурелома \_\_\_\_\_ %, \_\_\_\_\_ ;  
 старого сухостоя 4,0 %, \_\_\_\_\_ ;  
 аварийных \_\_\_\_\_ %.

371 - Рак смоляной

2.4. Полнота лесного насаждения после уборки деревьев, подлежащих рубке, составит 0,6  
 Критическая полнота для данной категории лесных насаждений составляет 0,3

## ЗАКЛЮЧЕНИЕ

С целью предотвращения негативных процессов или снижения ущерба от их воздействия назначено:

Участковое лесничество	Урочище (дача)	Квартал	Выдел	Площадь выдела, га	Вид мероприятия	Площадь мероприятия, га	Порода	Запас на выдел, куб.м	Крайние сроки проведения
Верхневолжское		6	9	5,1	ВСП	5,1	С	163	2019

Ведомость перечета деревьев, назначенных в рубку, и лесного участка прилагаются (приложение 2 и 3 к Акту).

Меры по обеспечению возобновления:

---

---

---

Мероприятия, необходимые для предупреждения повреждения или поражения смежных насаждений

---

---

---

Сведения для расчета степени повреждения:

год образования старого сухостоя Прошлые года ;  
основная причина повреждения древесины 371 ;  
дата проведения обследований 14.06.2019 ;

Исполнитель работ по проведению лесопатологического обследования:

ФИО Семенов В.А.  
Должность Лесничий  
Организация ГКУ "Тверское лесничество Тверской области"

Подпись 

\* Раздел включается в акт в случае проведения лесопатологического обследования обследования инструментальным способом.

Результаты проведения лесопатологического обследования лесных насаждений за 14.06.2019 г.

Субъект Российской Федерации Тверская область  
Участковое лесничество Верхневолжское  
Лесничество (лесопарк) Урочища (лесная дача)  
Тверское

Номер квартала	Номер выдела	Номер выдела	Площадь выдела, га	Целевое назначение лесов	Категория защитных лесов	Номер лесопатологического выдела	Площадь лесопатологического выдела, га	Таксационная характеристика											Число деревьев на пробе, шт.	Распределение запаса насаждения по категориям состояния деревьев, %											Признаки повреждения деревьев	Доля поврежденных деревьев, %	Причина ослабления, повреждения	Полуживит рубке, %	Назначенные мероприятия											
								состав	порода	возраст	средняя высота, м	средний диаметр, см	тип леса	полнота	тоннет	запас, ком/га	без признаков ослабления	ослабленные		сильно ослабленные	увядающие	свежий сухойстой	старый сухойстой	свежий ветровал	старый ветровал	свежий бурелом	старый бурелом	вазариные деревья	Признаки повреждения деревьев	Доля поврежденных деревьев, %					Причина ослабления, повреждения	Полуживит рубке, %	Назначенные мероприятия	Назначенные мероприятия								
6	9	5,1				1	5,1	8	9	10	11	12	13	14	15	16	17	18	19	20	21	22	23	24	25	26	27	28	29	30	31	32	33	34	371	9,7	7,7	804	504	Воср	Площадь, га	Площадь, га				
								2 Б									47	5,3	6,0	5,7																										
<b>Итого</b>																	155	34,4	25,5	30,4	3,2	2,5	4,0																							

Показатели, не соответствующие таксационному описанию отмечаются \*\*.

Исполнитель работ по проведению лесопатологического обследования:

Ф.И.О. Семенов В.А.  
 Должность Лесничий  
 Организация ГКУ "Тверское лесничество Тверской области"  
 Дата составления документа 10.07.2019

Подпись

Телефон 52-67-27

371 - Рак смолотой  
 804 - Наличие ил stools в облакриты раковых рил, злв, образований (1/2-2/5 окрестом)  
 504 - Дестромация хвои, листов (патологический) (>75%)

**Ведомость перечета деревьев, назначенных в рубку**  
ВРЕМЕННАЯ ПРОБНАЯ ПЛОЩАДЬ № \_\_\_\_\_

Субъект РФ Тверская область  
Лесничество (лесопарк) Тверское Уч.лесничество Верхневолжское  
Квартал 6 Выдел 9 Площадь, 5,1 га,  
Номер очага вредных организмов \_\_\_\_\_ Размер пробной площади 0,51 га,  
ленточный пересчет

Таксационная характеристика:

тип леса СЧ состав 8С2Б возраст 75 бонитет 1А  
полнота 0,7 запас на га 330 возобновление \_\_\_\_\_

Время и причина ослабления насаждения: Прошлые года

Рак смоляной  
\_\_\_\_\_  
\_\_\_\_\_

Тип очага вредных организмов: эпизодический, хронический (подчеркнуть)

Фаза развития очага: начальная, нарастания численности, собственно вспышка, кризис  
(подчеркнуть)


Состояние лесного насаждения, намечаемые мероприятия: ослабленное  
ВСП

Средневзвешенная категория состояния насаждения составляет 2,2

ВСП - выборочная санитарная рубка

Исполнитель работ по проведению лесопатологического обследования:

Дата составления документа: 10.07.2019 Телефон 52-67-27

ФИО Семенов В.А. Подпись   
Должность Лесничий  
Организация ГКУ "Тверское лесничество Тверской области"

## ВЕДОМОСТЬ ПЕРВЧЕТА ДЕРЕВЬЕВ

Порода: Сосна

Ступени толщины, см	Количество деревьев по категориям состояния, шт.																Всего деревьев по ступеням толщины	
	I	II	III	IV		V		VI			ветровал, бурелом			аварийные деревья			шт.	в том числе подлежат рубке, %
				НЗ	З	НЗ	З	НЗ	З	О	НЗ	З	О	НЗ	З	О		
1	2	3	4	5	6	7	8	9	10	11	12	13	14	15	16	17	18	19
8																		
12																		
16																		
20																		
24			1														1	
28	1		1														2	
32		2															2	
36	22	10	18	2		1		2									55	9,1
40	15	13	13	2		2		3									48	14,6
44																		
48																		
52																		
56																		
60																		
Итого число стволов, шт.	38	25	33	4		3		5									108	
Итого, % от числа стволов	24,5	16,1	21,3	2,6		1,9		3,2									69,7	7,7
Итого запас, кубм	49	33	42	5		4		7									140	
Итого, % от запаса	29,0	19,5	24,7	3,2		2,5		4,0									82,9	9,7

Порода: Береза

Ступени толщины, см	Количество деревьев по категориям состояния, шт.																Всего деревьев по ступеням толщины	
	I	II	III	IV		V		VI			ветровал, бурелом			аварийные деревья			шт.	в том числе подлежат рубке, %
				НЗ	З	НЗ	З	НЗ	З	О	НЗ	З	О	НЗ	З	О		
1	2	3	4	5	6	7	8	9	10	11	12	13	14	15	16	17	18	19
8																		
12																		
16																		
20																		
24	2	9	5														16	
28	5	6	8														19	
32	6	3	3														12	
36																		
40																		
44																		
48																		
52																		
56																		
Итого число стволов, шт.	13	18	16														47	
Итого, % от числа стволов	8,4	11,6	10,3														30,3	
Итого запас, кубм	9,0	10,1	9,6														28,7	
Итого, % от запаса	5,3	6,0	5,7														17,1	

a

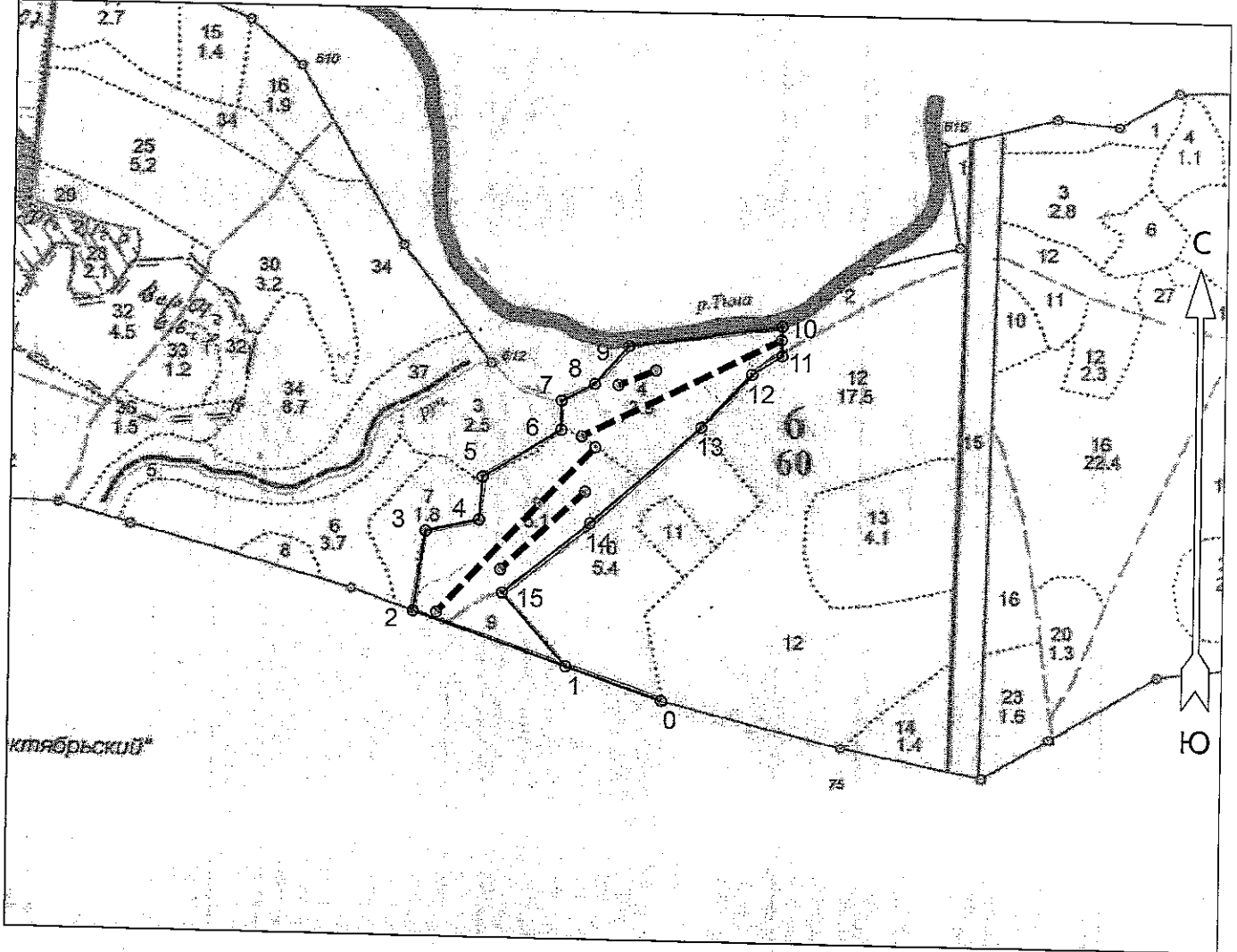
## Итоговая

Степени толщины, см	Количество деревьев по категориям состояния, шт.																Всего деревьев по ступеням		
	I	II	III	IV		V		VI			ветровал, бурелом			аварийные деревья			шт.	в том числе подлежат рубке, %	
				НЗ	З	НЗ	З	НЗ	З	О	НЗ	З	О	НЗ	З	О			
1	2	3	4	5	6	7	8	9	10	11	12	13	14	15	16	17	18	19	
8																			
12																			
16																			
20																			
24	2	9	6															17	
28	6	6	9															21	
32	6	5	3															14	
36	22	10	18	2		1		2										55	9,1
40	15	13	13	2		2		3										48	14,6
44																			
48																			
52																			
56																			
60																			
Итого число стволов, шт.	51	43	49	4		3		5										155	12
Итого, % от числа стволов	32,9	27,7	31,6	2,6		1,9		3,2										100	7,7
Итого запас, кубм	57,8	43,0	51,3	5,3		4,1		6,8										168,3	16,3
Итого, % от запаса	34,4	25,5	30,4	3,2		2,5		4,0										100	9,7

Примечание: НЗ - незаселенное, З - заселенное, О - отработанное вредителями.  
Средняя по породе: Сосна-2,3; Береза-2

**Абрис участка**  
Верхневолжское участковое лесничество (по материалам л/у Тверской лесхоз Верхневолжское лесничество) Тверское лесничество Тверской области кв 6 выдел 4 пл. 3.9 га, выдел 9 пл 5.1 га на общей площади 9.0 га.

М 1 : 10000



№ выдела	Ленты (круговые площадки) перечёта				
	№ ленты (площадки)	Длина, м	Ширина, м	Радиус, м	Площадь, га
4	1	330	10		0.33
4	2	60	10		0.06
9	3	340	10		0.34
9	4	170	10		0.17

Номера точек	Координаты		Румбы линий	Длина, м	7 - 8	8 - 9	9 - 10	10 - 11	11 - 12	12 - 13	13 - 14	14 - 15	15 - 1			
	Широта	Долгота														
0 - 1	56° 51' 19.451"	35° 29' 30.238"	СЗ 71° 00'	150	56° 51' 33.774"	35° 29' 21.179"	СВ 61° 30'	55	56° 51' 34.623"	35° 29' 24.062"	СВ 41° 00'	76	56° 51' 36.476"	35° 29' 27.008"	СВ 81° 30'	230
1 - 2	56° 51' 21.01"	35° 29' 21.845"	СЗ 71° 00'	240	56° 51' 37.55"	35° 29' 40.438"	ЮВ 0° 00'	43	56° 51' 36.147"	35° 29' 40.438"	ЮЗ 57° 00'	52	56° 51' 35.229"	35° 29' 37.841"	ЮЗ 42° 30'	110
2 - 3	56° 51' 23.539"	35° 29' 08.414"	СВ 8° 30'	118	56° 51' 32.614"	35° 29' 33.438"	ЮЗ 48° 00'	220	56° 51' 27.851"	35° 29' 23.808"	ЮЗ 51° 00'	166	56° 51' 24.474"	35° 29' 16.206"	ЮВ 41° 30'	143
3 - 4	56° 51' 27.314"	35° 29' 09.428"	СВ 77° 00'	81												
4 - 5	56° 51' 27.903"	35° 29' 14.116"	СВ 4° 00'	64												
5 - 6	56° 51' 29.981"	35° 29' 14.369"	СВ 57° 30'	136												
6 - 7	56° 51' 32.354"	35° 29' 21.179"	СЗ 0° 00'	44												

Условные обозначения	
Граница лесосеки, неэксплуатационного участка	-----
Линия перечёта	-----

Исполнитель работ по проведению лесопатологического обследования:

ФИО Семенов В.А. Подпись \_\_\_\_\_

Дата составления документа 10.07.2019 Телефон 52-67-27