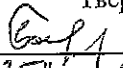


"УТВЕРЖДАЮ"
Министр лесного хозяйства
Тверской области
 Барышков В.В.
"25" 10 2014 г.

Акт
лесопатологического обследования № 3258.
лесных насаждений Тверского лесничества (лесопарка)
Тверской области (субъекта Российской Федерации)

Способ лесопатологического обследования: 1. Визуальный
2. Инструментальный

Место проведения

Участковое лесничество	Урочище (дача)	Квартал (кварталы)	Выдел (выделы)	Площадь, га
Верхневолжское		6	10	5,4

Лесопатологическое обследование проведено на общей площади 5,4 га.

1. Визуальное лесопатологическое обследование.*

Наземное Дистанционное

1.1. На площади 5,4 га фактическая таксационная характеристика лесного насаждения соответствует (не соответствует) таксационному описанию (нужное подчеркнуть).

Причины несоответствия _____

Список участков с выявленными несоответствиями приведен в приложении 1 к настоящему Акту.

1.2. Лесные насаждения с нарушенной и утраченной устойчивостью выявлены на площади 5,3 га:

Участковое лесничество	Урочище (дача)	Площадь, га		Причина ослабления (гибели)
		с нарушенной устойчивостью	с утраченной устойчивостью	
Верхневолжское		5,3		371
	Итого	5,3		

Состояние обследованных лесных насаждений приведено в приложениях 1.1-1.4 к Акту в зависимости от метода проведения ЛПО.

1.3. В обследованных лесных участках прогнозируется:

Прогноз	Площадь, га
Ослабление лесных насаждений	
Усыхание лесных насаждений различной степени	
Развитие очагов вредных организмов	

1.4. Обнаружено загрязнение лесного участка отходами и выбросами:

Промышленными Бытовыми

Вид загрязнения	Размеры загрязнения			Объем, кубм	Площадь загрязнения
	длина, м	ширина, м	высота, м		

ЗАКЛЮЧЕНИЕ

Оценка текущего санитарного и лесопатологического состояния лесных насаждений, назначенные профилактические мероприятия по защите лесов, агитационные мероприятия:

В квартале № 6 выделе № 10 площадь 5,3 участковое лесничество Верхневолжское
наблюдается усыхание насаждения, необходимо проведение инструментального
лесопатологического обследования, на оставшейся площади выдела 0,1 га мероприятия
не назначаются.

Исполнитель работ по проведению лесопатологического обследования:

ФИО Лесничий Семенов В.А.

Подпись _____

Дата обследования

14.06.2019

*Раздел включается в акт, в случае проведения лесопатологического обследования визуальным способом.

2. Инструментальное обследование лесного участка.*

2.1. Фактическая таксационная характеристика лесного насаждения соответствует
 (не соответствует) (нужное подчеркнуть) таксационному описанию. Причины несоответствия:

Ведомость лесных участков с выявленными несоответствиями таксационным описаниям
 приведена в приложении 1 к Акту.

2.2. Состояние насаждений: с нарушенной устойчивостью
 с утраченной устойчивостью

причины повреждения:

Рак смоляной

стволовыми вредителями:

Вид вредителя	Порода	Встречаемость (% заселенных деревьев)	Степень заселения (слабая, средняя, сильная)

Повреждено огнём:

Вид пожара	Порода	Состояние корневых лап		Состояние корневой шейки		Подсушивание луба	
		% поврежденных огнём корней	% деревьев с данным повреждением	ожог корневой шейки по окружности (1/4; 2/4; 3/4; более 3/4)	% деревьев с данным повреждением	по окружности (1/4; 2/4; 3/4; более 3/4)	% деревьев с данным повреждением

Поражено болезнями:

Вид	Порода	Встречаемость (% заражённых деревьев)	Степень повреждения (слабая, средняя, сильная)
Рак смоляной	Сосна	10	

2.3. Выборке подлежит 9,7 % от запаса 9,6 % деревьев,
 в том числе:
 ослабленных _____ %, (причины назначения) _____ ;
 сильно ослабленных _____ %, (причины назначения) _____ ;
 усыхающих 4,5 %, (причины назначения) 371 ;
 свежего сухостоя 2,2 %,
 свежего ветровала: _____ %,
 свежего бурелома _____ %,
 старого ветровала: _____ %,
 старого бурелома _____ %,
 старого сухостоя 3,0 %,
 аварийных _____ %.

371 - Рак смоляной

2.4. Полнота лесного насаждения после уборки деревьев, подлежащих рубке, составит 0,7
 Критическая полнота для данной категории лесных насаждений составляет 0,3

Handwritten mark

ЗАКЛЮЧЕНИЕ

С целью предотвращения негативных процессов или снижения ущерба от их воздействия назначено:

Участковое лесничество	Урочище (дача)	Квартал	Выдел	Площадь выдела, га	Вид мероприятия	Площадь мероприятия, га	Порода	Запас на выдел, куб.м	Крайние сроки проведения
Верхневолжское		6	10	5,4	ВСП	5,3	С	171	2019

Ведомость перечета деревьев, назначенных в рубку, и лесного участка прилагаются (приложение 2 и 3 к Акту).

Меры по обеспечению возобновления:

Мероприятия, необходимые для предупреждения повреждения или поражения смежных насаждений

Сведения для расчета степени повреждения:

год образования старого сухостоя	<u>Прошлые года</u>	:
основная причина повреждения древесины	<u>371</u>	:
дата проведения обследований	<u>14.06.2019</u>	:

Исполнитель работ по проведению лесопатологического обследования:

ФИО	<u>Семенов В.А.</u>
Должность	<u>Лесничий</u>
Организация	<u>ГКУ "Тверское лесничество Тверской области"</u>

Подпись 

* Раздел включается в акт в случае проведения лесопатологического обследования обследования инструментальным способом.

Ведомость перечета деревьев, назначенных в рубку

ВРЕМЕННАЯ ПРОБНАЯ ПЛОЩАДЬ № _____

Субъект РФ Тверская область

Лесничество (лесопарк) Тверское Уч.лесничество Верхневолжское

Квартал 6 Выдел 10 Площадь, 5,3 га,

Номер очага вредных организмов _____ Размер пробной площади 0,53 га,
ленточный пересчет

Таксационная характеристика:

тип леса СЧ состав 10С возраст 65 бонитет 1

полнота 0,8 запас на га 330 возобновление _____

Время и причина ослабления насаждения: _____ Прошлые года

Рак смоляной

Тип очага вредных организмов: _____ эпизодический, хронический (подчеркнуть)

Фаза развития очага: _____ начальная, нарастания численности, собственно вспышка, кризис
(подчеркнуть)

Состояние лесного насаждения, намечаемые мероприятия: _____ ослабленное

ВСП

Средневзвешенная категория состояния насаждения составляет _____ 2,3

ВСП - выборочная санитарная рубка

Исполнитель работ по проведению лесопатологического обследования:

Дата составления документа: _____ 10.07.2019 Телефон _____ 52-67-27

ФИО _____ Семенов В.А. Подпись _____ 

Должность _____ Лесничий

Организация _____ ГКУ "Тверское лесничество Тверской области"

ВЕДОМОСТЬ ПЕРЕЧЕТА ДЕРЕВЬЕВ

Порода: Сосна

Степени толщины, см	Количество деревьев по категориям состояния, шт.																Всего деревьев по ступеням толщины		
	I	II	III	IV		V		VI			ветровал, бурелом			аварийные деревья			шт.	в том числе подлежат рубке, %	
				НЗ	З	НЗ	З	НЗ	З	О	НЗ	З	О	НЗ	З	О			
1	2	3	4	5	6	7	8	9	10	11	12	13	14	15	16	17	18	19	
8																			
12																			
16																			
20																			
24		1	1															2	
28		1																1	
32	2	2																4	
36	22	15	23	3		2		2										67	10,4
40	16	21	19	3		1		2										62	9,7
44																			
48																			
52																			
56																			
60																			
Итого число стволов, шт.	40	40	43	6		3		4										136	
Итого, % от числа стволов	29,4	29,4	31,6	4,4		2,2		3,0										100,1	9,6
Итого запас, кубм	51	52	56	8		4		5										176	
Итого, % от запаса	29,2	29,4	31,7	4,5		2,2		3,0										100,0	9,7

Итоговая

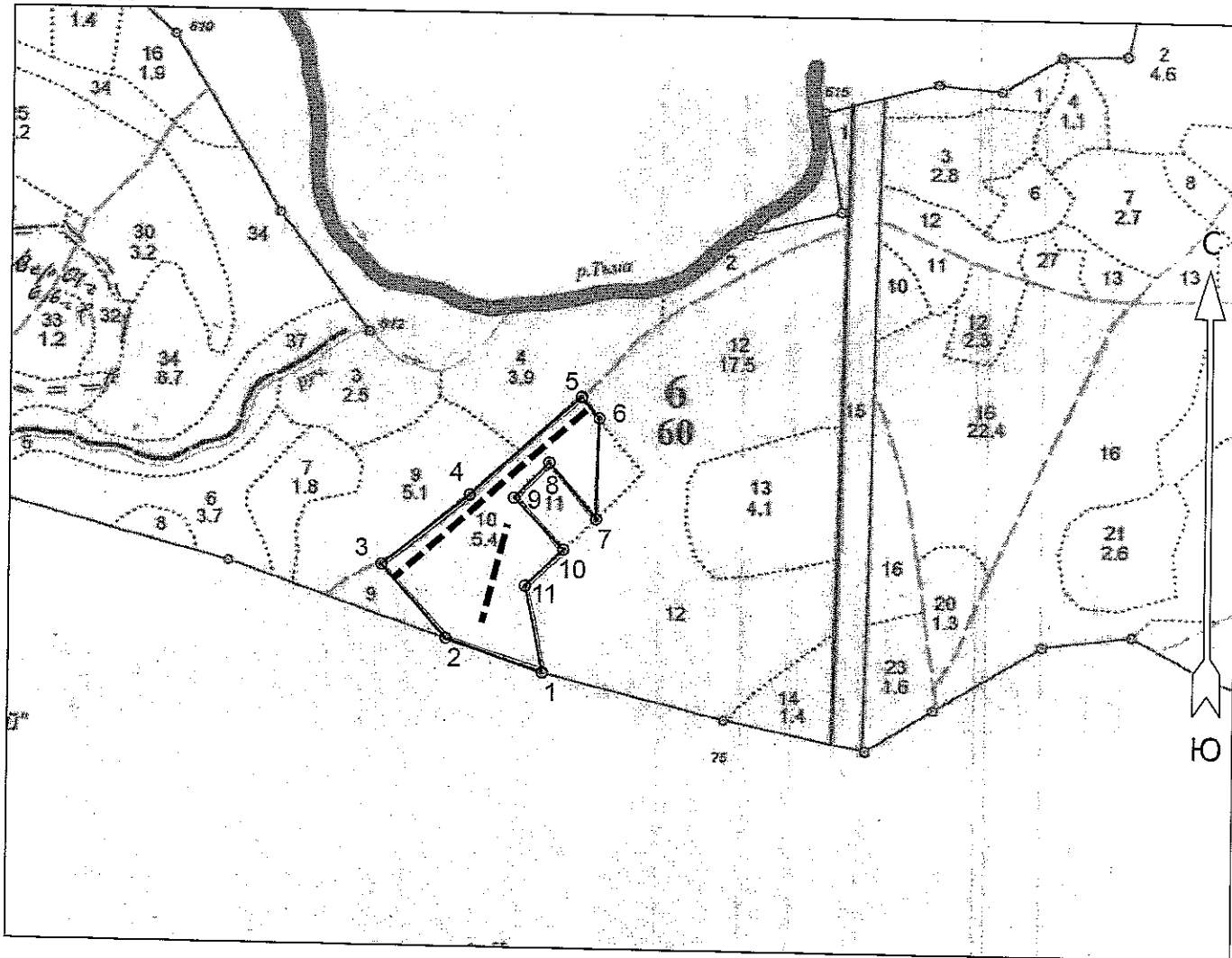
Ступени толщины, см	Количество деревьев по категориям состояния, шт.																Всего деревьев по ступеням			
	I	II	III	IV		V		VI			ветровал, бурелом			аварийные деревья			шт.	в том числе подлежат рубке, %		
				НЗ	З	НЗ	З	НЗ	З	О	НЗ	З	О	НЗ	З	О				
1	2	3	4	5	6	7	8	9	10	11	12	13	14	15	16	17	18	19		
8																				
12																				
16																				
20																				
24		1	1																2	
28		1																	1	
32	2	2																	4	
36	22	15	23	3		2		2											67	10,4
40	16	21	19	3		1		2											62	9,7
44																				
48																				
52																				
56																				
60																				
Итого число стволов, шт.	40	40	43	6		3		4											136	
Итого, % от числа стволов	29,4	29,4	31,6	4,4		2,2		3,0											100	9,6
Итого запас, кубм	51,5	51,7	55,7	8,0		3,8		5,3											176,1	
Итого, % от запаса	29,2	29,4	31,7	4,5		2,2		3,0											100	9,7

Примечание: НЗ - незаселенное, З - заселенное, О - отработанное вредителями.
Средняя по породе: Сосна-2,3

Абрис участка

Верхневолжское участковое лесничество (по материалам л/у Тверской лесхоз Верхневолжское лесничество) Тверское лесничество Тверской области кв 6 выдел 10 пл. 5.3 га.

M 1 : 10000



№ выдела	Ленты (круговые площадки) перечёта				
	№ ленты (площадки)	Длина, м	Ширина, м	Радиус, м	Площадь, га
10	1	380	10		0.38
10	2	150	10		0.15

Номера точек	Координаты		Румбы линий	Длина, м	11 - 1	56° 51' 23.581"	35° 29' 28.72"	ЮВ 11° 30'	130
	Широта	Долгота							
1 - 2	56° 51' 19.447"	35° 29' 30.258"	СЗ 71° 00'	150					
2 - 3	56° 51' 21.023"	35° 29' 21.863"	СЗ 41° 30'	144					
3 - 4	56° 51' 24.492"	35° 29' 16.224"	СВ 51° 00'	166					
4 - 5	56° 51' 27.856"	35° 29' 23.85"	СВ 48° 00'	219					
5 - 6	56° 51' 32.621"	35° 29' 33.462"	ЮВ 39° 30'	41					
6 - 7	56° 51' 31.605"	35° 29' 35"	ЮЗ 1° 30'	148					
7 - 8	56° 51' 26.805"	35° 29' 34.808"	СЗ 40° 30'	107					
8 - 9	56° 51' 29.433"	35° 29' 30.707"	ЮЗ 44° 30'	73					
9 - 10	56° 51' 27.751"	35° 29' 27.695"	ЮВ 44° 00'	104					
10 - 11	56° 51' 25.333"	35° 29' 31.989"	ЮЗ 45° 30'	77					

Условные обозначения	
Граница лесосеки, неэксплуатационного участка	Линия перечёта

Исполнитель работ по проведению лесопатологического обследования:

ФИО Семшов В.А. Подпись _____

Дата составления документа 10.07.2019 Телефон 62-67-27