


Приложение 2
к приказу Минприроды России
от 16.09.2016 № 480
Форма
"УТВЕРЖДАЮ"
Министр лесного хозяйства Тверской
области


"25" / 07 / 2019 г. Барышков В.В.

Акт
лесопатологического обследования № 3267
лесных насаждений Тверского лесничества (лесопарка)
Тверской области (субъекта Российской Федерации)

Способ лесопатологического обследования: 1. Визуальный
2. Инструментальный

Место проведения

Участковое лесничество	Урочище (дача)	Квартал (кварталы)	Выдел (выделы)	Площадь, га
Путиловское		16	9	7,2
Путиловское		16	17	2,9

Лесопатологическое обследование проведено на общей площади 10,1 га.

1. Визуальное лесопатологическое обследование.*

Наземное Дистанционное

1.1. На площади 7,2 га фактическая таксационная характеристика лесного насаждения соответствует (не соответствует) таксационному описанию (нужное подчеркнуть).

Причины несоответствия _____

Список участков с выявленными несоответствиями приведен в приложении 1 к настоящему Акту.

1.2. Лесные насаждения с нарушенной и утраченной устойчивостью выявлены на площади 7,20 га:

Участковое лесничество	Урочище (дача)	Площадь, га		Причина ослабления (гибели)
		с нарушенной устойчивостью	с утраченной устойчивостью	
Путиловское			7,20	466
				358,391
	Итого		7,20	

Состояние обследованных лесных насаждений приведено в приложениях 1.1-1.4 к Акту в зависимости от метода проведения ЛПО.

1.3. В обследованных лесных участках прогнозируется:

Прогноз	Площадь, га
Ослабление лесных насаждений	
Усыхание лесных насаждений различной степени	
Развитие очагов вредных организмов	

1.4. Обнаружено загрязнение лесного участка отходами и выбросами:

Промышленными Бытовыми

Вид загрязнения	Размеры загрязнения			Объем, кубм	Площадь загрязнения
	длина, м	ширина, м	высота, м		

ЗАКЛЮЧЕНИЕ

Оценка текущего санитарного и лесопатологического состояния лесных насаждений, назначенные профилактические мероприятия по защите лесов, агитационные мероприятия: В квартале № 16 выделе № 9 на всей площади 7,20 га участкового лесничества Путиловское наблюдается усыхание. Ель повреждена корневой губкой и отработана короедом типографом, осина - трутовиком ложным осиновым. Необходимо проведение инструментального обследования.

Исполнитель работ по проведению лесопатологического обследования:

ФИО инженер-лесопатолог Громов А.С.

Подпись



Дата обследования

24.05.2019

*Раздел включается в акт, в случае проведения лесопатологического обследования визуальным способом.

2. Инструментальное обследование лесного участка.*

2.1. Фактическая таксационная характеристика лесного насаждения соответствует
(не соответствует) (нужное подчеркнуть) таксационному описанию. Причины несоответствия:

Ведомость лесных участков с выявленными несоответствиями таксационным описаниям приведена в приложении 1 к Акту.

2.2. Состояние насаждений: с нарушенной устойчивостью
с утраченной устойчивостью

причины повреждения:
Губка корневая, Трутовик ложный осиновый

Заселено (отработано) стволовыми вредителями:

Вид вредителя	Порода	Встречаемость (% заселенных деревьев)	Степень заселения (слабая, средняя, сильная)
Короед-типограф	Ель	4 (отработано)	

Повреждено огнём:

Вид пожара	Порода	Состояние корневых лаг		Состояние корневой шейки		Подсушивание луба	
		% поврежденных огнём корней	% деревьев с данным повреждением	ожог корневой шейки по окружности (1/4; 2/4; 3/4; более 3/4)	% деревьев с данным повреждением	по окружности (1/4; 2/4; 3/4; более 3/4)	% деревьев с данным повреждением

Поражено болезнями:

Вид	Порода	Встречаемость (% поражённых деревьев)	Степень поражения (слабая, средняя, сильная)
Губка корневая	Ель	11	слабая
Трутовик ложный осиновый	Осина	12	слабая
Бактериальная водянка берёзы	Берёза	2	

2.3. Выборке подлежит 35 % деревьев, 40,8 % от запаса

в том числе:

ослабленных	<u> </u> %,	(причины назначения)	<u> </u> ;
сильно ослабленных	<u>12,0</u> %,	(причины назначения)	<u> </u> ;
усыхающих	<u>9,6</u> %,	(причины назначения)	<u> </u> ;
свежего сухостоя	<u>7,1</u> %,		
свежего ветровала:	<u>0,5</u> %,		
свежего бурелома	<u>0,3</u> %,		
старого ветровала:	<u>2,1</u> %,		
старого бурелома	<u>0,5</u> %,		
старого сухостоя	<u>8,7</u> %,		
аварийных	<u> </u> %.		

466	358	343
-----	-----	-----

358 - Трутовик ложный осиновый

466 - Губка корневая

358 - Трутовик ложный осиновый

343 - (заселено или отработано) короедом-типографом

2.4. Полнота лесного насаждения после уборки деревьев, подлежащих рубке, составит 0,4
Критическая полнота для данной категории лесных насаждений составляет 0,5

ЗАКЛЮЧЕНИЕ

С целью предотвращения негативных процессов или снижения ущерба от их воздействия назначено:

Участковое лесничество	Урочище (дача)	Квартал	Выдел	Площадь выдела, га	Вид мероприятия	Площадь мероприятия, га	Порода	Запас на выдел, куб.м	Крайние сроки проведения
Путиловское	Путиловское	16	9	7,2	ССР	7,2	Е,Б,ОС	2330	2020

Ведомость перечета деревьев, назначенных в рубку, и лесного участка прилагаются (приложение 2 и 3 к Акту).

Меры по обеспечению возобновления:

искусственное лесовозобновление

Мероприятия, необходимые для предупреждения повреждения или поражения смежных насаждений
Своевременное проведение санитарно-оздоровительных мероприятий. Надзор за состоянием смежных насаждений

Сведения для расчета степени повреждения:

год образования старого сухостоя Прошлые года ;
основная причина повреждения древесины 466 ;
дата проведения обследований 24.05.2019 ;

Исполнитель работ по проведению лесопатологического обследования:

ФИО Громов А.С. Подпись 

Должность инженер-лесопатолог

Организация Филиал ФБУ "Рослесозащита" - "Центр защиты леса Тверской области"

* Раздел включается в акт в случае проведения лесопатологического обследования обследования инструментальным способом.

* 466 - Губка корневая

24.05.2019 г.

Результаты проведения лесопатологического обследования лесных насаждений за

Тверская область
Лесничество (лесопарк)
Урочища (лесная дача)
Тверское
Путиловское

Тверская область
Лесничество (лесопарк)
Урочища (лесная дача)
Тверское
Путиловское

№ квартала	№ выдела	№ выдела, га	Защитные леса	лес, в 1, 2 и 3 зонах охр. вкл. местностей	№ лесопатологического выдела	Площадь лесопатологического выдела, га	Таксационная характеристика								Число деревьев на пробе, шт.	Распределение запаса насаждения по категориям состояния деревьев, %										Признаки повреждения деревьев	Доля поврежденных деревьев, %	Причина ослабления, повреждения	Поджиг рубки, %	Назначенные мероприятия							
							состав	порода	возраст	средняя высота, м	средний диаметр, см	тип леса	плотность	бонитет		запас, ком/га	без признаков ослабления	ослабленные	сильно ослабленные	усыхающие	свежий сухой	старый сухой	свежий ветровал	старый ветровал	свежий дуплом					старый дуплом	аварийные деревья						
16	9	7,2			5	7,2	6В	85	10	11	12	13	14	15	16	17	18	19	20	21	22	23	24	25	26	27	28	29	30	31	32	33	34	Лишайники	Вид	Лишайники, га	
					4		2Б																					820	17,5	466	19,4	ССР					
							2ОС																					821	4,5	358	4,0						
																												206	13,0	391	17,4						
																											114										
																											832										
		Итого														269		11,2	30,6	28,8	10,2	7,1	8,7	0,5	2,1	0,3	0,5	35,0			40,8						

Показатели, не соответствующие таксационному описанию отмечаются "**"

Исполнитель работ по проведению лесопатологического обследования:

ФИО Громов А.С. Подпись
 Должность инженер-лесопатолог
 Организация Фирмал ФБУ "Рослесозащита" - Центр защиты леса Тверской области
 Дата составления документа 11.07.2019 Телефон 32-15-77

- 466 - Губка корневая
- 358 - Фрутовик ложный основной
- 343 - (заселено или отработано) короедом-типографом
- 391 - Бактериальные заболевания березы
- 821 - Воздействие сильных ветров прошлых лет, повлекшие наклон более 10°, изгиб или вывал д
- 820 - Смолотечение
- 801 - Наличие плодовых тел на стволе
- 614 - Отработано >3/4 охр. ствола под кроной

Ведомость перечета деревьев назначенных в рубку
Временная пробная площадь

Субъект РФ Тверская область
Лесничество (лесопарк) Тверское Путиловское Путиловское
Квартал 16 Выдел 9 Площадь, 7,20 га,
Номер очага вредных организмов _____ Размер пробной площади 0,72 га,
Перечет ленточный пересчет

Таксационная характеристика:

тип леса ЕКИС состав 6Е2Б2ОС возраст 85 бонитет 1
полнота 0,7 запас на га 320 искусственное лесовозобновление

Время и причина ослабления насаждения: Прошлые года
губка корневая, трутовик ложный осиновый, (заселено или отработано) короедом-типографом, бактериальные заболевания берёзы, воздействия сильных ветров прошлых лет, повлекшие наклон более 10°, изгиб или вывал деревьев, смолотечение, наличие плодовых тел на стволе, отработано >3/4 окр.ствола под кроной,

Тип очага вредных организмов: эпизодический, хронический (подчеркнуть)
Фаза развития очага: начальная, нарастания численности, собственно вспышка, кризис
(подчеркнуть)

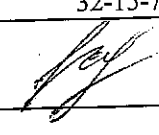
Состояние лесного насаждения, намечаемые мероприятия: сильно ослабленное
ССР

Средневзвешенная категория состояния насаждения составляет 2,96

ССР - Сплошная санитарная рубка

Исполнитель работ по проведению лесопатологического обследования:

Дата составления документа: 11.07.2019 Телефон 32-15-77

ФИО Громов А.С. Подпись 
Должность инженер-лесопатолог
Организация Филиал ФБУ "Рослесозащита" - "Центр защиты леса Тверской области"

ВЕДОМОСТЬ ПЕРЕЧЕТА ДЕРЕВЬЕВ

Порода: Ель		Количество деревьев по категориям состояния, шт.															Всего деревьев по ступеням толщины						
Ступени толщины, см		I			II		III		IV		V		VI			ветровал, бурелом			аварийные деревья			шт.	в том числе подлежат рубке, %
					НЗ	З	НЗ	З	НЗ	З	О	НЗ	З	О	НЗ	З	О						
		2	3	4	5	6	7	8	9	10	11	12	13	14	15	16	17	18	19				
1																							
8																					13	38	
12			3	5	2																13	23	
16		3	5	2	1																6	17	
20			2	3	1																19	32	
24		5	4	4	2								2	1							24	29	
28		4	7	6	3									2							34	24	
32		7	12	7	5									3							14	50	
36		1	3	3	3									2							19	42	
40		2	5	4	3									2	1						3	67	
44			1											1									
48																							
52																							
56																							
60																							
Итого число стволов, шт.		22	42	34	20		10		13			4									145	47,0	
Итого, % от числа стволов		8,2	15,6	12,6	7,4		3,7		4,8			1,5									54	17,5	
Итого запас, кубм		17,9	36,0	26,2	18,2		10,4		12,8			3,7									125	45,1	
Итого, % от запаса		7,7	15,5	11,5	7,8		4,5		5,5			1,6									54	19,4	

Порода: Береза		Количество деревьев по категориям состояния, шт.															Всего деревьев по ступеням толщины						
Ступени толщины, см		I			II		III		IV		V		VI			ветровал, бурелом			аварийные деревья			шт.	в том числе подлежат рубке, %
					НЗ	З	НЗ	З	НЗ	З	О	НЗ	З	О	НЗ	З	О						
		2	3	4	5	6	7	8	9	10	11	12	13	14	15	16	17	18	19				
1																							
8																						2	
12			1	1																		6	
16			3	2																		14	
20			7	2	1																	11	
24		1	5	3	1																	16	
28		4	5	4	1																	10	
32		1	3	3																		5	
36			1	2																		2	
40			1																			2	
44		1	1	1																		3	
48																							
52																							
56																							
Итого число стволов, шт.		9	27	18	3		3		4			5									69	12,0	
Итого, % от числа стволов		3,3	10,0	6,7	1,1		1,1		1,5			1,9									26	4,5	
Итого запас, кубм		6,7	16,1	12,4	1,5		2,6		3,8			3,1									46	9,5	
Итого, % от запаса		2,9	6,9	5,3	0,6		1,1		1,6			1,3									20	4,0	

Порода: Осина		Количество деревьев по категориям состояния, шт.															Всего деревьев по ступеням толщины	
Ступени толщины, см	I	II	III	IV		V		VI			ветровал, бурелом			аварийные деревья			шт.	в том числе подлежат рубке, %
				НЗ	З	НЗ	З	НЗ	З	О	НЗ	З	О	НЗ	З	О		
1	2	3	4	5	6	7	8	9	10	11	12	13	14	15	16	17	18	19
8																		
12																		
16																		
20			1														1	100
24	1	3	2								1						7	43
28		4	5							2							12	67
32	1	2	4	1			1		1								10	70
36		6	4	1			2		1								14	57
40		2	2														4	50
44		1	3	1													5	80
48			2														2	100
52																		
56																		
60																		
Итого число стволов, шт.	2	18	23	3		3		4			2						55	35,0
Итого, % от числа стволов	0,7	6,7	8,6	1,1		1,1		1,5			0,7						20	13,0
Итого запас, кубм	1,5	19,1	28,0	4,3		3,6		3,7			1,2						61	40,8
Итого, % от запаса	0,6	8,2	12,0	1,8		1,5		1,6			0,5						26	17,4

Итоговая																	Всего деревьев по ступеням толщины		
Ступени толщины, см	Количество деревьев по категориям состояния, шт.																шт.	в том числе подлежат рубке, %	
	I	II	III	IV		V		VI			ветровал, бурелом			аварийные деревья					
				НЗ	З	НЗ	З	НЗ	З	О	НЗ	З	О	НЗ	З	О			
1	2	3	4	5	6	7	8	9	10	11	12	13	14	15	16	17	18	19	
8																		15	33
12		4	6	2		2				1								19	21
16	3	8	4	1						2	1							21	19
20	2	9	6	2				1			1							37	27
24	7	12	9	3		2				2	2							52	33
28	8	16	15	4		2		3			4							54	33
32	9	17	14	6		2		1		3	2							33	52
36	1	10	9	4		5		2		2								25	44
40	2	8	6	3		2		1		2	1							11	55
44	1	3	4	1		1				1								2	100
48			2																
52																			
56																			
60																			
Итого число стволов, шт.	33	87	75	26		16		21			11							269	94,0
Итого, % от числа стволов	12,2	32,3	27,9	9,6		5,9		7,8			4,1							100	35,0
Итого запас, кубм	26,1	71,2	66,6	24,0		16,6		20,3			8,0							233	95,4
Итого, % от запаса	11,2	30,6	28,8	10,2		7,1		8,7			3,4							100	40,8

Примечание: НЗ - незаселенное, З - заселенное, О - отработанные вредителями.
Средняя по породе: Ель-3; Береза-2,81; Осина-2,99

1. Визуальное лесопатологическое обследование.*

Наземное

Дистанционное

1.1. На площади 2,9 га фактическая таксационная характеристика лесного насаждения соответствует (не соответствует) таксационному описанию (нужное подчеркнуть).

Причины несоответствия _____

Список участков с выявленными несоответствиями приведен в приложении 1 к настоящему Акту.

1.2. Лесные насаждения с нарушенной и утраченной устойчивостью выявлены на площади 2,90 га:

Участковое лесничество	Урочище (дача)	Площадь, га		Причина ослабления (гибели)
		с нарушенной устойчивостью	с утраченной устойчивостью	
Путиловское			2,90	466
				358,821
	Итого		2,90	

Состояние обследованных лесных насаждений приведено в приложениях 1.1-1.4 к Акту в зависимости от метода проведения ЛПО.

1.3. В обследованных лесных участках прогнозируется:

Прогноз	Площадь, га
Ослабление лесных насаждений	
Усыхание лесных насаждений различной степени	
Развитие очагов вредных организмов	

1.4. Обнаружено загрязнение лесного участка отходами и выбросами:

Промышленными

Бытовыми

Вид загрязнения	Размеры загрязнения			Объем, кубм	Площадь загрязнения
	длина, м	ширина, м	высота, м		

ЗАКЛЮЧЕНИЕ

Оценка текущего санитарного и лесопатологического состояния лесных насаждений, назначенные профилактические мероприятия по защите лесов, агитационные мероприятия: В квартале № 16 выделе № 17 на всей площади 2,90 га участкового лесничества Путиловское наблюдается усыхание насаждения. Ель повреждена корневой губкой. Осина повреждена ложным осиновым трутовиком. Насаждение также расстроено ветрами прошлых лет. Необходимо проведение инструментального обследования.

Исполнитель работ по проведению лесопатологического обследования:

ФИО инженер-лесопатолог Громов А.С.

Подпись _____

Дата обследования _____

24.05.2019

*Раздел включается в акт, в случае проведения лесопатологического обследования визуальным способом.

2. Инструментальное обследование лесного участка.*

2.1. Фактическая таксационная характеристика лесного насаждения соответствует
(не соответствует) (нужное подчеркнуть) таксационному описанию. Причины несоответствия:

Ведомость лесных участков с выявленными несоответствиями таксационным описаниям приведена в приложении 1 к Акту.

2.2. Состояние насаждений: с нарушенной устойчивостью
с утраченной устойчивостью

причины повреждения:
Губка корневая, Трутовик ложный осиновый

Заселено (отработано) стволовыми вредителями:

Вид вредителя	Порода	Встречаемость (% заселенных деревьев)	Степень заселения (слабая, средняя, сильная)

Повреждено огнём:

Вид пожара	Порода	Состояние корневых лап		Состояние корневой шейки		Подсушивание луба	
		% поврежденных огнём корней	% деревьев с данным повреждением	ожог корневой шейки по окружности (1/4; 2/4; 3/4; более 3/4)	% деревьев с данным повреждением	по окружности (1/4; 2/4; 3/4; более 3/4)	% деревьев с данным повреждением

Поражено болезнями:

Вид	Порода	Встречаемость (% поражённых деревьев)	Степень поражения (слабая, средняя, сильная)
Губка корневая	Ель	11	слабая
Трутовик ложный осиновый	Осина	15	слабая

2.3. Выборке подлежит 35,9 % деревьев, 41,9 % от запаса

в том числе:

ослабленных %, (причины назначения) ;
 сильно ослабленных 13,1 %, (причины назначения) ;
 усыхающих 9,3 %, (причины назначения) ;
 свежего сухостоя 6,4 %, ;
 свежего ветровала: 0,1 %, ;
 свежего бурелома 0,2 %, ;
 старого ветровала: 6,6 %, ;
 старого бурелома 0,8 %, ;
 старого сухостоя 5,4 %, ;
 аварийных %.

358		:
466	358	:

358 - Трутовик ложный осиновый
 466 - Губка корневая
 358 - Трутовик ложный осиновый

2.4. Полнота лесного насаждения после уборки деревьев, подлежащих рубке, составит 0,3
 Критическая полнота для данной категории лесных насаждений составляет 0,5

ЗАКЛЮЧЕНИЕ

С целью предотвращения негативных процессов или снижения ущерба от их воздействия назначено:

Участковое лесничество	Урочище (дача)	Квартал	Выдел	Площадь выдела, га	Вид мероприятия	Площадь мероприятия, га	Порода	Запас на выдел, куб.м	Крайние сроки проведения
Путиловское	Путиловское	16	17	2,9	ССР	2,9	Б,С,Б,О С	721	2020

Ведомость перечета деревьев, назначенных в рубку, и лесного участка прилагаются (приложение 2 и 3 к Акту).

Меры по обеспечению возобновления:

искусственное лесовозобновление

Мероприятия, необходимые для предупреждения повреждения или поражения смежных насаждений
Своевременное проведение санитарно-оздоровительных мероприятий. Надзор за состоянием смежных насаждений

Сведения для расчета степени повреждения:

год образования старого сухостоя _____ ;
основная причина повреждения древесины 466 ;
дата проведения обследований 24.05.2019 ;

Исполнитель работ по проведению лесопатологического обследования:

ФИО Громов А.С. Подпись _____

Должность инженер-лесопатолог

Организация Филиал ФБУ "Рослесозащита"- "Центр защиты леса Тверской области"

* Раздел включается в акт в случае проведения лесопатологического обследования обследования инструментальным способом.

* 466 - Губка корневая

Результаты проведения лесопатологического обследования лесных насаждений за 24.05.2019 г.

Субъект Российской Федерации Тверская область Лесничество (лесопарк) Тверское
 Участковое лесничество Путиловское Урочища (лесная дача) Путиловское

Номер квартала	Номер выдела	Площадь выдела, га	Площадь лесопатологического выдела, га	Таксационная характеристика								Число деревьев на пробе, шт.	Распределение запаса насаждения по категориям состояния деревьев, %										Признаки повреждения деревьев	Доля поврежденных деревьев, %	Причина ослабления, повреждения	Подлежит рубке, %	Назначенные мероприятия			
				состав	порода	возраст	средняя высота, м	средний диаметр, см	тип леса	полнота	бонитет		запас, кубм	без признаков ослабления	ослабленные	сильно ослабленные	усыхающие	свежий сухостой	старый сухостой	свежий ветровал	старый ветровал	свежий дурением						старый дурением	аварийные деревья	
16	17	2,9		8	9	10	11	12	13	14	15	16	17	18	19	20	21	22	23	24	25	26	27	28	29	30	31	32	33	34
			2,90	5Б	80	24	26	ЕКХС	0,6	1	250	303	3,9	13,6	11,2	6,7	3,7	3,4	5,0	0,2	0,2	820	15,8	466	18,8	801	358		ССР	2,90
				1С								58	1,0	2,9	2,0	0,3	0,2	0,1	0,1	0,1	0,6	206	1,5	821	0,9					
				2Б								157	4,2	8,2	4,1	0,6	0,3	0,2	0,1	0,7	0,1	114	2,2							
				2ОС								162	1,3	5,1	13,1	2,3	2,2	1,7	0,8	0,1		832	16,4							
Итого													682	10,4	29,8	30,4	9,9	6,4	5,4	0,1	6,6	0,2	0,8		35,9					41,9

Показатели, не соответствующие таксационному описанию отмечаются "*".

Исполнитель работ по проведению лесопатологического обследования:

ФИО Громов А.С. Подпись

Должность инженер-лесопатолог

Организация Филиал ФБУ "Рослесозащита" - Центр защиты леса Тверской области"

Дата составления документа 11.07.2019 Телефон 32-15-77

466 - Губка коричневая

358 - Грунтовик ложный осиновый

821 - Воздействие сильных ветров прошлых лет, повлекшие наклон более 10°, изгиб или вывал д

820 - Смолоотечение

801 - Наличие плодовых тел на стволе

206 - Механические повреждения обрыв корней (вывал) прошлых лет

114 - Усыхание более 3/4 ветвей в кроне прошлых лет

832 - Наличие гнили

Ведомость перечета деревьев назначенных в рубку
Временная пробная площадь

Субъект РФ Тверская область
Лесничество (лесопарк) Тверское Путиловское Путиловское
Квартал 16 Выдел 17 Площадь, 2,90 га,
Номер очага вредных организмов _____ Размер пробной площади 2,90 га,
Перечет сплошной (подеревный) перечет

Таксационная характеристика:
тип леса ЕКИС состав 5В1С2Б2ОС возраст 80 бонитет 1
полнота 0,6 запас на га 250 искусственное лесовозобновление

Время и причина ослабления насаждения: _____
губка корневая, трутовик ложный осиновый, воздействия сильных ветров прошлых лет, повлекшие наклон более 10°, изгиб или вывал деревьев, смолотечение, наличие плодовых тел на стволе, механические повреждения обрыв корней (вывал) прошлых лет, усыхание более 3/4 ветвей в кроне прошлых лет, наличие _____

Тип очага вредных организмов: _____ эпизодический, хронический (подчеркнуть)
Фаза развития очага: _____ начальная, нарастания численности, собственно вспышка, кризис (подчеркнуть)

Состояние лесного насаждения, намечаемые мероприятия: _____ сильно ослабленное
ССР

Средневзвешенная категория состояния насаждения составляет _____ 2,95

ССР - Сплошная санитарная рубка

Исполнитель работ по проведению лесопатологического обследования:

Дата составления документа: 11.07.2019 Телефон 32-15-77

ФИО Громов А.С. Подпись _____
Должность инженер-лесопатолог
Организация Филиал ФБУ "Рослесозащита" - "Центр защиты леса Тверской области"

ВЕДОМОСТЬ ПЕРЕЧЕТА ДЕРЕВЬЕВ

Порода: Ель		Количество деревьев по категориям состояния, шт.															Всего деревьев по ступеням толщины		
Ступени толщины, см	I	II	III	IV		V		VI			ветровал, бурелом			аварийные деревья			шт.	в том числе подлежат рубке, %	
				НЗ	З	НЗ	З	НЗ	З	О	НЗ	З	О	НЗ	З	О			
1	2	3	4	5	6	7	8	9	10	11	12	13	14	15	16	17	18	19	
8																		3	
12		1	2															3	
16		4	2	2		1					1							10	40
20	2	5	7	5		1		2			1							23	39
24	6	12	13	2		2		2			1							38	18
28	9	20	12	7		4		1			9							62	34
32	4	15	9	3		2		4			3							40	30
36	6	17	15	9		1		2			7							57	33
40	2	5	6	4		3		2			3							25	48
44	1	7	6	6		4		3			4							31	55
48		5	4	2		2		2			1							16	44
52																			
56																			
60																			
Итого число стволов, шт.	30	91	76	40		20		18			30						305	108,0	
Итого, % от числа стволов	4,4	13,3	11,1	5,9		2,9		2,6			4,4						45	15,8	
Итого запас, кубм	28,1	98,0	81,1	48,3		26,8		24,2			36,5						343	135,8	
Итого, % от запаса	3,9	13,6	11,2	6,7		3,7		3,4			5,0						48	18,8	

Порода: Сосна		Количество деревьев по категориям состояния, шт.															Всего деревьев по ступеням толщины		
Ступени толщины, см	I	II	III	IV		V		VI			ветровал, бурелом			аварийные деревья			шт.	в том числе подлежат рубке, %	
				НЗ	З	НЗ	З	НЗ	З	О	НЗ	З	О	НЗ	З	О			
1	2	3	4	5	6	7	8	9	10	11	12	13	14	15	16	17	18	19	
8																			
12																			
16																			
20		1	1	1				1										4	50
24	2	4	2			1		1										10	20
28	2	6	5	1		1					3							18	28
32	1	7	3	1														12	8
36	2	4	3															9	
40	1	1	1															3	
44		1	1															2	
48																			
52																			
56																			
Итого число стволов, шт.	8	24	16	3		2		2			3						58	10,0	
Итого, % от числа стволов	1,2	3,5	2,3	0,4		0,3		0,3			0,4						9	1,5	
Итого запас, кубм	7,0	20,6	14,2	1,9		1,1		0,8			2,0						48	5,8	
Итого, % от запаса	1,0	2,9	2,0	0,3		0,2		0,1			0,3						7	0,9	

Порода: Береза		Количество деревьев по категориям состояния, шт.															Всего деревьев по ступеням толщины	
Ступени толщины, см	I	II	III	IV		V		VI			ветровал, бурелом			аварийные деревья			шт.	в том числе подлежат рубке, %
				НЗ	З	НЗ	З	НЗ	З	О	НЗ	З	О	НЗ	З	О		
1	2	3	4	5	6	7	8	9	10	11	12	13	14	15	16	17	18	19
8																		
12																	9	
16	1	3	3	2													18	6
20	4	7	6					1									26	19
24	5	10	4	2							5						38	5
28	10	15	8	3		1					1						20	10
32	4	9	5					1			1						18	6
36	4	10	2	1							1						15	13
40	3	6	4			1					1						9	22
44	2	3	2								2						3	
48	1	1	1															
52																	1	
56		1																
60																		
Итого число стволов, шт.	34	65	35	8		2		2			11						157	15,0
Итого, % от числа стволов	5,0	9,5	5,1	1,2		0,3		0,3			1,6						23	2,2
Итого запас, кубм	30,2	59,3	29,4	4,5		2,2		1,3			10,6						138	14,1
Итого, % от запаса	4,2	8,2	4,1	0,6		0,3		0,2			1,5						19	2,0

Порода: Осина		Количество деревьев по категориям состояния, шт.															Всего деревьев по ступеням толщины	
Ступени толщины, см	I	II	III	IV		V		VI			ветровал, бурелом			аварийные деревья			шт.	в том числе подлежат рубке, %
				НЗ	З	НЗ	З	НЗ	З	О	НЗ	З	О	НЗ	З	О		
1	2	3	4	5	6	7	8	9	10	11	12	13	14	15	16	17	18	19
8																		
12																		
16																	10	30
20	4	3		2				1									17	47
24	6	3	6	1							1						30	63
28	3	8	11	2		3		2			1						22	82
32	1	3	16	1		1											18	78
36		4	10	1		1					2						16	75
40	2	7	9	2		2		3			1						26	65
44		4	7	1		2		1			1						16	75
48		1	5					1									7	86
52			4			2		1									10	90
56			3	1													4	100
60			2														2	100
64																		
68																		
Итого число стволов, шт.	16	34	73	13		11		9			6						162	112,0
Итого, % от числа стволов	2,3	5,0	10,7	1,9		1,6		1,3			0,9						24	16,4
Итого запас, кубм	9,6	36,8	94,6	16,7		15,6		12,5			6,7						193	146,1
Итого, % от запаса	1,3	5,1	13,1	2,3		2,2		1,7			0,9						27	20,2

Итоговая

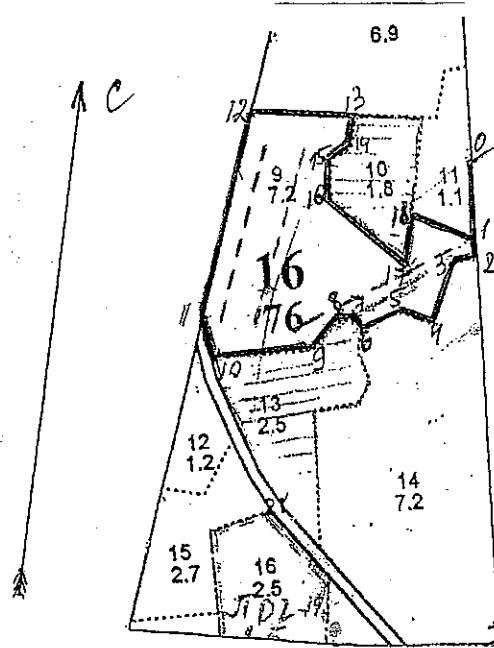
Ступени толщины, см	Количество деревьев по категориям состояния, шт.																Всего деревьев по ступеням толщины	
	I	II	III	IV		V		VI			ветровал, бурелом			аварийные деревья			шт.	в том числе подлежат рубке, %
				НЗ	З	НЗ	З	НЗ	З	О	НЗ	З	О	НЗ	З	О		
1	2	3	4	5	6	7	8	9	10	11	12	13	14	15	16	17	18	19
8																		
12		1	2														3	
16	1	7	5	4		1					1						19	21
20	10	16	14	8		1		5			1						55	27
24	19	29	25	5		3		3			7						91	24
28	24	49	36	13		9		3			14						148	32
32	10	34	33	5		3		5			4						94	35
36	12	35	30	11		2		2			10						102	33
40	8	19	20	6		6		5			5						69	45
44	3	15	16	7		6		4			7						58	53
48	1	7	10	2		2		3			1						26	50
52		1	4	2		2		1									10	90
56		1	3	1													5	80
60			2														2	100
Итого число стволов, шт.	88	214	200	64		35		31			50						682	245,0
Итого, % от числа стволов	12,9	31,3	29,2	9,4		5,1		4,5			7,3						100	35,9
Итого запас, кубм	74,9	214,7	219,3	71,4		45,7		38,8			55,8						721	301,8
Итого, % от запаса	10,4	29,8	30,4	9,9		6,4		5,4			7,7						100	41,9

Примечание: НЗ - незаселенное, З - заселенное, О - отработанное вредителями.
Средняя по породе: Ель-3,2; Сосна-2,48; Береза-2,37; Осина-3,16

Абрис участка

Путиловское участковое лесничество (по материалам л/у Путиловское)
Тверского лесничества Тверской области
в квартале 16 выдел 9 площадь 7,2 га.

М 1:10000




Расстояние от участка, где проводится сплошная санитарная рубка, до водного объекта (р.Волга, водоохранная зона 200 м) составляет 3500м. Данный участок не попадает под действие Водного кодекса.

№ выдела	Ленты (круговой площадки) перечета				
	№ ленты (площадки)	длина, м	ширина, м	радиус, м	площадь, га
9	1	240	10		0,24
	2	240	10		0,24
	3	240	10		0,24
Итого:					0,72

Номера точек	Координаты	Румбы линий °		Длина, м
0-1	N 56°47' 788" E 035°42' 682"	ЮЗ	1°	95
1-2	N 56°47' 739" E 035°42' 678"	ЮЗ	1°	21
2-3	N 56°47' 731" E 035°42' 679"	ЮЗ	79°	26
3-4	N 56°47' 725" E 035°42' 653"	ЮЗ	24°	76
4-5	N 56°47' 689" E 035°42' 623"	СЗ	67°	44
5-6	N 56°47' 696" E 035°42' 583"	ЮЗ	66°	52
6-7	N 56°47' 688" E 035°42' 531"	СЗ	24°	14
7-8	N 56°47' 695" E 035°42' 526"	ЮЗ	74°	20
8-9	N 56°47' 699" E 035°42' 509"	ЮЗ	40°	63
9-10	N 56°47' 680" E 035°42' 455"	ЮЗ	89°	128
10-11	N 56°47' 682" E 035°42' 329"	СЗ	11°	64
11-12	N 56°47' 717" E 035°42' 325"	СВ	6°	270
12-13	N 56°47' 853" E 035°42' 406"	ЮВ	84°	138

13-14	N 56°47' 838" E 035°42' 545"	ЮЗ	13 ⁰	48
14-15	N 56°47' 814" E 035°42' 545"	ЮЗ	59 ⁰	32
15-16	N 56°47' 811" E 035°42' 517"	ЮЗ	24 ⁰	59
16-17	N 56°47' 781" E 035°42' 503"	ЮВ	49 ⁰	138
17-18	N 56°47' 727" E 035°42' 601"	СВ	9 ⁰	59
18-1	N 56°47' 758" E 035°42' 616"	ЮВ	66 ⁰	76

Условные --- ленты
 обозначения: перечета

Границы
 участка; 

..... границы
 выделов

Исполнитель работ по проведению лесопатологического обследования:

Ф.И.О. Громов А.С.

Подпись



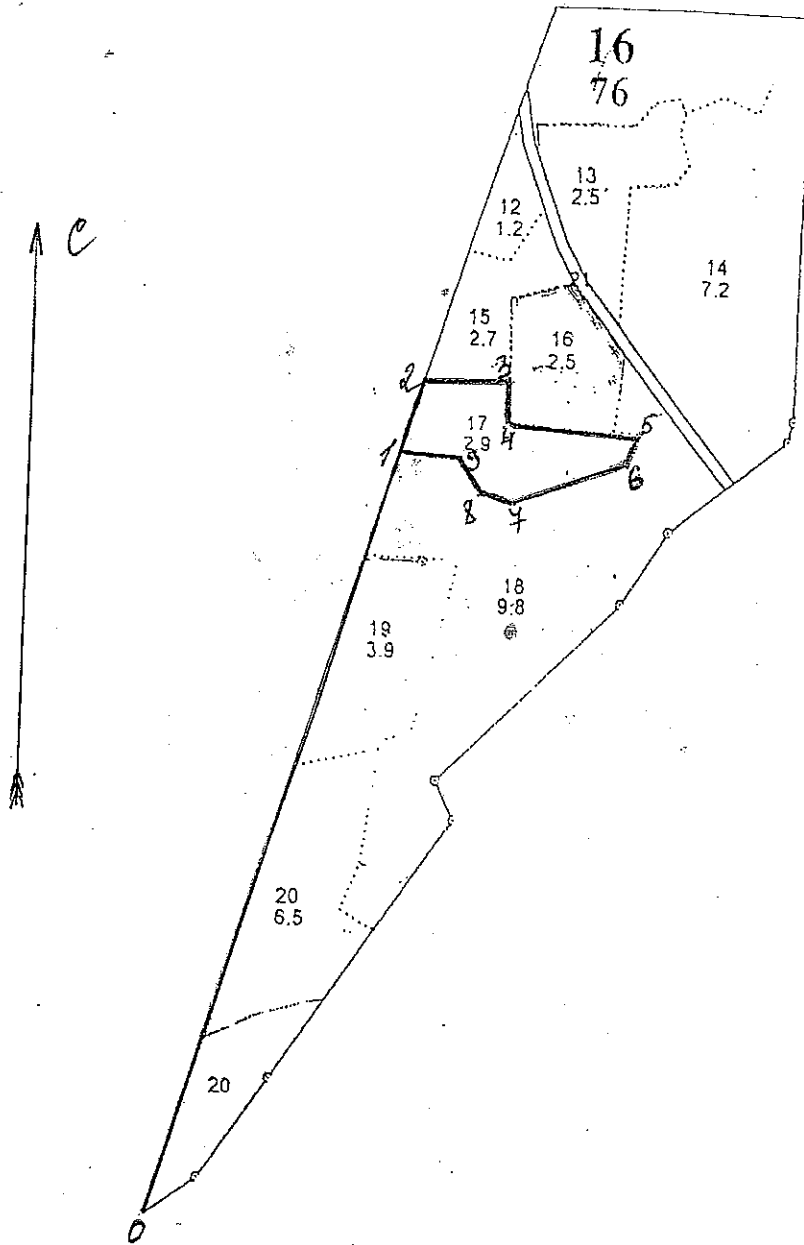
Дата составления документа 03.07.2019

Телефон 32-15-77

Абрис участка

Путиловское участковое лесничество (по материалам л/у Путиловское)
Тверского лесничества Тверской области
в квартале 16 выдел 17 площадь 2,9 га.

М 1:10000



Расстояние от участка, где проводится сплошная санитарная рубка, до водного объекта (р.Волга, водоохранная зона 200 м) составляет 3500м. Данный участок не попадает под действие Водного кодекса.

№ выдела	Ленты (круговой площадки) перечета				
	№ ленты (площадки)	длина, м	ширина, м	радиус, м	площадь, га
17	сплошной пересчет				2,9

Номера точек	Координаты	Румбы линий °		Длина, м
0-1	N 56°46' 924" E 035°41' 774"	СВ	16°	1060
1-2	N 56°47' 456" E 035°42' 141"	СВ	16°	108
2-3	N 56°47' 503" E 035°42' 163"	СВ	89°	120
3-4	N 56°47' 511" E 035°42' 290"	ЮВ	4°	60
4-5	N 56°47' 981" E 035°42' 293"	ЮВ	87°	160
5-6	N 56°47' 469" E 035°42' 447"	ЮЗ	24°	40
6-7	N 56°47' 445" E 035°42' 430"	ЮЗ	72°	145
7-8	N 56°47' 425" E 035°42' 307"	СЗ	76°	50
8-9	N 56°47' 425" E 035°42' 257"	СЗ	28°	60
9-1	N 56°47' 449" E 035°42' 225"	ЮЗ	89°	90

Условные обозначения: --- ленты перече́та

_____ границы участка;

..... границы выделов

Исполнитель работ по проведению лесопатологического обследования:

Ф.И.О. Громов А.С.

Подпись 

Дата составления документа

03.07.2019

Телефон 32-15-77