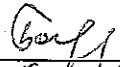


Приложение 2
к приказу Минприроды России
от 16.09.2016 № 480
Форма
"УТВЕРЖДАЮ"
Министр лесного хозяйства Тверской
области


"25" 107 2019 г. Барышков В.В.

Акт
лесопатологического обследования № 3270
лесных насаждений Тверского лесничества (лесопарка)
Тверской области (субъекта Российской Федерации)

Способ лесопатологического обследования: 1. Визуальный
2. Инструментальный

Место проведения

Участковое лесничество	Урочище (дача)	Квартал (кварталы)	Выдел (выделы)	Площадь, га
Путиловское		15	8	7,8 (6,5)
Путиловское		15	9	2,7 (2,6)

Лесопатологическое обследование проведено на общей площади 10,5 га.

1. **Визуальное лесопатологическое обследование.***

Наземное

Дистанционное

1.1. На площади 7,8 га фактическая таксационная характеристика лесного насаждения соответствует (не соответствует) таксационному описанию (нужное подчеркнуть).

Причины несоответствия _____

Список участков с выявленными несоответствиями приведен в приложении 1 к настоящему Акту.

1.2. Лесные насаждения с нарушенной и утраченной устойчивостью выявлены на площади 6,50 га:

Участковое лесничество	Урочище (дача)	Площадь, га		Причина ослабления (гибели)
		с нарушенной устойчивостью	с утраченной устойчивостью	
Путиловское			6,50	466
				358,822
	Итого		6,50	

Состояние обследованных лесных насаждений приведено в приложениях 1.1-1.4 к Акту в зависимости от метода проведения ЛПО.

1.3. В обследованных лесных участках прогнозируется:

Прогноз	Площадь, га
Ослабление лесных насаждений	
Усыхание лесных насаждений различной степени	
Развитие очагов вредных организмов	

1.4. Обнаружено загрязнение лесного участка отходами и выбросами:

Промышленными

Бытовыми

Вид загрязнения	Размеры загрязнения			Объем, кубм	Площадь загрязнения
	длина, м	ширина, м	высота, м		

ЗАКЛЮЧЕНИЕ

Оценка текущего санитарного и лесопатологического состояния лесных насаждений, назначенные профилактические мероприятия по защите лесов, агитационные мероприятия:

В квартале № 15 выделе № 8 на площади 6,50 га участкового лесничества Путиловское наблюдается усыхание насаждения. Ель повреждена корневой губкой, осина - трутовиком ложным осиновым. Насаждение расстроено ветрами прошлых лет.
Необходимо проведение инструментального обследования.

На остальной площади (1,30 га) повреждения отсутствуют, насаждение здоровое, мероприятия не назначаются.

Исполнитель работ по проведению лесопатологического обследования:

ФИО инженер-лесопатолог Громов А.С.

Подпись _____

Дата обследования

24.05.2019

*Раздел включается в акт, в случае проведения лесопатологического обследования визуальным способом.

2. Инструментальное обследование лесного участка.*

2.1. Фактическая таксационная характеристика лесного насаждения соответствует
(не соответствует) (нужное подчеркнуть) таксационному описанию. Причины несоответствия:

Ведомость лесных участков с выявленными несоответствиями таксационным описаниям приведена в приложении 1 к Акту.

2.2. Состояние насаждений: с нарушенной устойчивостью
с утраченной устойчивостью

причины повреждения:
Губка корневая, Трутовик ложный осиновый

Заселено (отработано) стволовыми вредителями:

Вид вредителя	Порода	Встречаемость (% заселенных деревьев)	Степень заселения (слабая, средняя, сильная)

Повреждено огнём:

Вид пожара	Порода	Состояние корневых лап		Состояние корневой шейки		Подсушивание луба	
		% поврежденных огнём корней	% деревьев с данным повреждением	ожог корневой шейки по окружности (1/4; 2/4; 3/4; более 3/4)	% деревьев с данным повреждением	по окружности (1/4; 2/4; 3/4; более 3/4)	% деревьев с данным повреждением

Поражено болезнями:

Вид	Порода	Встречаемость (% поражённых деревьев)	Степень поражения (слабая, средняя, сильная)
Губка корневая	Ель	11	слабая
Трутовик ложный осиновый	Осина	16	слабая

2.3. Выборке подлежат 36,7 % деревьев, 42,2 % от запаса

в том числе:

ослабленных _____ %, (причины назначения)
 сильно ослабленных 11,4 %, (причины назначения)
 усыхающих 7,2 %, (причины назначения)
 свежего сухостоя 7,1 %,
 свежего ветровала: _____ %,
 свежего бурелома _____ %,
 старого ветровала: 2,3 %,
 старого бурелома 6,6 %,
 старого сухостоя 7,6 %,
 аварийных _____ %.

358	
466	358

358 - Трутовик ложный осиновый

466 - Губка корневая

358 - Трутовик ложный осиновый

2.4. Полнота лесного насаждения после уборки деревьев, подлежащих рубке, составит 0,3
Критическая полнота для данной категории лесных насаждений составляет 0,5

ЗАКЛЮЧЕНИЕ

С целью предотвращения негативных процессов или снижения ущерба от их воздействия назначено:

Участковое лесничество	Урочище (дача)	Квартал	Выдел	Площадь выдела, га	Вид мероприятия	Площадь мероприятия, га	Порода	Запас на выдел, куб.м	Крайние сроки проведения
Путиловское	Путиловское	15	8	7,8	ССР	6,5	Е,ОС,Б	1630	2020

Ведомость перечета деревьев, назначенных в рубку, и лесного участка прилагаются (приложение 2 и 3 к Акту).

Меры по обеспечению возобновления:

искусственное лесовозобновление

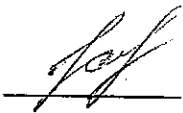
Мероприятия, необходимые для предупреждения повреждения или поражения смежных насаждений

Своевременное проведение санитарно-оздоровительных мероприятий. Надзор за состоянием смежных насаждений

Сведения для расчета степени повреждения:

год образования старого сухостоя Прошлые года ;
основная причина повреждения древесины 466 ;
дата проведения обследований 24.05.2019 ;

Исполнитель работ по проведению лесопатологического обследования:

ФИО Громов А.С. Подпись 
Должность инженер-лесопатолог
Организация Филиал ФБУ "Рослесозащита" - "Центр защиты леса Тверской области"

* Раздел включается в акт в случае проведения лесопатологического обследования обследования инструментальным способом.

* 466 - Губка корневая

к акту лесопатологического обследования лесных насаждений за 24.05.2019 г. Тверское Путиловское

Результаты проведения лесопатологического обследования лесных насаждений за 24.05.2019 г. Тверское Путиловское

Номер квартала	Номер выдела	Площадь выдела, га	Лесное назначение лесов	Категория защитных лесов	Номер лесопатологического выдела	Площадь лесопатологического выдела, га	Таксационная характеристика							Распределение запаса насаждения по категориям состояния деревьев, %										Признаки повреждения деревьев	Доля поврежденных деревьев, %	Причина ослабления, повреждения	Подземит рубке, %	Назначенные мероприятия											
							состав	порода	возраст	средняя высота, м	средний диаметр, см	тип леса	полнота	тоннет	запас, куб/га	число деревьев на пробе, шт.	без признаков ослабления	ослабленные	сильно ослабленные	убыточные	свежий сухой	старый сухой	свежий ветровал						старый ветровал	свежий бурелом	старый бурелом	завалистые деревья							
15	8	7,8	Защитные леса	лес, в 1, 2 и 3 зонах охр. сан. охр. местностей	1	6,50	5Е	85	24	26	ЕФС	0,6	2	250	129	6,7	19,2	11,8	5,8	3,8	22	23	23	24	25	26	27	28	820	16,2	466	19,3	ССР	6,50					
							3ЮС								63	1,2	6,9	11,4	1,4	3,3	218	3,5	3,5		0,6	0,7			801	17,9	358	20,9							
							2Б								37	2,4	7,0	2,0	0,6			0,2			1,8				832	2,6	822	2,0							
																													216										
Итого															229	10,3	33,1	25,2	7,8	7,1	7,6	7,6	2,3								36,7						42,2		

Показатели, не соответствующие таксационному описанию отмечаются "*".

Исполнитель работ по проведению лесопатологического обследования:

ФИО Громов А.С. Подпись 
 Должность инженер-лесопатолог
 Организация Филиал ФБУ "Рослесозащита"-Центр защиты леса Тверской области"
 Дата составления документа 11.05.2019 Телефон 32-15-77

- 466 - Губка корневая
- 358 - Трутовик ложный осиновый
- 822 - Воздействие шквальных и ураганных ветров прошлых лет, повлекшие слом стволов деревьев
- 820 - Смолотечение
- 801 - Наличие плодовых тел на стволе
- 218 - Механические повреждения слом ствола под кроной пр. лет
- 832 - Наличие гнили
- 216 - Механические повреждения слом ствола в обл. кроны пр. лет

Ведомость перечета деревьев назначенных в рубку
Временная пробная площадь

Субъект РФ Тверская область
Лесничество (лесопарк) Тверское Путиловское Путиловское
Квартал 15 Выдел 8 Площадь, 6,50 га,
Номер очага вредных организмов _____ Размер пробной площади 0,65 га,
Перечет ленточный перечет

Таксационная характеристика:

тип леса ЕКИС состав 5Е3ОС2Б возраст 85 бонитет 2
полнота 0,6 запас на га 250 искусственное лесовозобновление

Время и причина ослабления насаждения:

Прошлые года
губка корневая, трутовик ложный осиновый, воздействия шквалистых и ураганных ветров прошлых лет, повлекшие слом стволов деревьев, смолотечение, наличие плодовых тел на стволе, механические повреждения слом ствола под кроной пр. лет, наличие гнили, механические повреждения слом ствола в обл. кроны пр. лет

Тип очага вредных организмов: эпизодический, хронический (подчеркнуть)
Фаза развития очага: начальная, нарастания численности, собственно вспышка, кризис
(подчеркнуть)

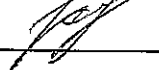
Состояние лесного насаждения, намечаемые мероприятия: сильно ослабленное
ССР

Средневзвешенная категория состояния насаждения составляет 2,98

ССР - Сплошная санитарная рубка

Исполнитель работ по проведению лесопатологического обследования:

Дата составления документа: 11.07.2019 Телефон 32-15-77

ФИО Громов А.С. Подпись 
Должность инженер-лесопатолог
Организация Филиал ФБУ "Рослесозащита" - "Центр защиты леса Тверской области"

ВЕДОМОСТЬ ПЕРЕЧЕТА ДЕРЕВЬЕВ

Порода:	Ель																	Всего деревьев по ступеням толщины	
	Количество деревьев по категориям состояния, шт.																		
	Ступени толщины, см	I	II	III	IV		V		VI			ветровал, бурелом			аварийные деревья			шт.	в том числе подлежат рубке, %
НЗ					З	НЗ	З	НЗ	З	О	НЗ	З	О	НЗ	З	О			
	2	3	4	5	6	7	8	9	10	11	12	13	14	15	16	17	18	19	
1																			
8																			
12																			
16	2	5	2	1		1		1									12	25	
20	6	8	4	2		1					1						22	18	
24	6	10	7	1				1			3						28	18	
28	3	9	8	4		3		2			2						31	35	
32	2	5	4	2				1			3						17	35	
36	1	4	2	1		1		1			1						11	36	
40		2	1	1				1			1						6	50	
44		1				1											2	50	
48																			
52																			
56																			
60																			
Итого число стволов, шт.	20	44	28	12		7		7			11						129	37,0	
Итого, % от числа стволов	8,7	19,2	12,2	5,2		3,1		3,1			4,8						56	16,2	
Итого запас, кубм	10,9	31,2	19,6	9,4		6,2		6,3			9,4						93	31,3	
Итого, % от запаса	6,7	19,2	11,8	5,8		3,8		3,9			5,8						57	19,3	

Порода:	Осина																	Всего деревьев по ступеням толщины	
	Количество деревьев по категориям состояния, шт.																		
	Ступени толщины, см	I	II	III	IV		V		VI			ветровал, бурелом			аварийные деревья			шт.	в том числе подлежат рубке, %
НЗ					З	НЗ	З	НЗ	З	О	НЗ	З	О	НЗ	З	О			
	2	3	4	5	6	7	8	9	10	11	12	13	14	15	16	17	18	19	
1																			
8																			
12																			
16	1	3	2	1													7	43	
20		2	2								1						5	60	
24	2	4	2			2		1									11	45	
28		3	6	2		1		2									14	79	
32	1	3	5	1		1					2						13	69	
36		2	3			1											6	67	
40		1	1														2	50	
44			2			1		1									4	100	
48								1									1	100	
52																			
56																			
Итого число стволов, шт.	4	18	23	4		6		5			3						63	41,0	
Итого, % от числа стволов	1,7	7,9	10,0	1,7		2,6		2,2			1,3						28	17,9	
Итого запас, кубм	1,9	11,2	18,5	2,3		5,4		5,7			2,0						47	33,9	
Итого, % от запаса	1,2	6,9	11,4	1,4		3,3		3,5			1,3						29	20,9	

Порода: береза

Ступени толщины, см	Количество деревьев по категориям состояния, шт.																Всего деревьев по ступеням толщины	
	I	II	III	IV		V		VI			ветровал, бурелом			аварийные деревья			шт.	в том числе подлежат рубке, %
				НЗ	З	НЗ	З	НЗ	З	О	НЗ	З	О	НЗ	З	О		
	2	3	4	5	6	7	8	9	10	11	12	13	14	15	16	17	18	19
1																		
8																		
12																		
16		3	1														4	
20	1	4	1					1			1						8	25
24	3	3	2								2						10	20
28		2	1								1						4	25
32	1	3		1							1						6	17
36	1	2	1														4	
40		1															1	
44																		
48																		
52																		
56																		
60																		
Итого число стволов, шт.	6	18	6	1				1			5						37	6,0
Итого, % от числа стволов	2,6	7,9	2,6	0,4				0,4			2,2						16	2,6
Итого запас, кубм	3,9	11,4	3,3	0,9				0,3			2,9						23	3,2
Итого, % от запаса	2,4	7,0	2,0	0,6				0,2			1,8						14	2,0

Итоговая

Ступени толщины, см	Количество деревьев по категориям состояния, шт.																Всего деревьев по ступеням толщины	
	I	II	III	IV		V		VI			ветровал, бурелом			аварийные деревья			шт.	в том числе подлежат рубке, %
				НЗ	З	НЗ	З	НЗ	З	О	НЗ	З	О	НЗ	З	О		
	2	3	4	5	6	7	8	9	10	11	12	13	14	15	16	17	18	19
1																		
8																		
12																		
16	3	11	5	2		1		1									23	26
20	7	14	7	2		1		1			3						35	26
24	11	17	11	1		2		2			5						49	24
28	3	14	15	6		4		4			3						49	47
32	4	11	9	4		1		1			6						36	44
36	2	8	6	1		2		1			1						21	38
40		4	2	1				1			1						9	44
44		1	2			2		1									6	83
48								1									1	100
52																		
56																		
60																		
Итого число стволов, шт.	30	80	57	17		13		13			19						229	84,0
Итого, % от числа стволов	13,0	35,0	24,8	7,3		5,7		5,7			8,3						100	36,7
Итого запас, кубм	16,7	53,8	41,4	12,6		11,6		12,3			14,3						163	68,4
Итого, % от запаса	10,3	33,1	25,2	7,8		7,1		7,6			8,9						100	42,2

Примечание: НЗ - незаселенное, З - заселенное, О - отработанное вредителями.
Средняя по породе: Ель-3; Осина-3,29; Береза-2,48



1. Визуальное лесопатологическое обследование.*

Наземное

Дистанционное

1.1. На площади 2,7 га фактическая таксационная характеристика лесного насаждения соответствует (не соответствует) таксационному описанию (нужное подчеркнуть).

Причины несоответствия _____

Список участков с выявленными несоответствиями приведен в приложении 1 к настоящему Акту.

1.2. Лесные насаждения с нарушенной и утраченной устойчивостью выявлены на площади 2,60 га:

Участковое лесничество	Урочище (дача)	Площадь, га		Причина ослабления (гибели)
		с нарушенной устойчивостью	с утраченной устойчивостью	
Путиловское			2,60	466
				358,343,821
	Итого		2,60	

Состояние обследованных лесных насаждений приведено в приложениях 1.1-1.4 к Акту в зависимости от метода проведения ЛПО.

1.3. В обследованных лесных участках прогнозируется:

Прогноз	Площадь, га
Ослабление лесных насаждений	
Усыхание лесных насаждений различной степени	
Развитие очагов вредных организмов	

1.4. Обнаружено загрязнение лесного участка отходами и выбросами:

Промышленными

Бытовыми

Вид загрязнения	Размеры загрязнения			Объем, кубм	Площадь загрязнения
	длина, м	ширина, м	высота, м		

ЗАКЛЮЧЕНИЕ

Оценка текущего санитарного и лесопатологического состояния лесных насаждений, назначенные профилактические мероприятия по защите лесов, агитационные мероприятия: В квартале № 15 выделе № 9 на площади 2,60 га участкового лесничества Путиловское наблюдается усыхание насаждения. Ель повреждена корневой губкой и отработана короедом-типографом. Осина повреждена ложным осиновым трутовиком. Насаждение расстроено ветрами прошлых лет. Необходимо проведение инструментального обследования.

На остальной площади (0,10 га) повреждения отсутствуют, насаждение здоровое, мероприятия не назначаются.

Исполнитель работ по проведению лесопатологического обследования:

ФИО _____ инженер-лесопатолог Громов А.С.

Подпись _____

Дата обследования _____

24.05.2019

*Раздел включается в акт, в случае проведения лесопатологического обследования визуальным способом.

2. Инструментальное обследование лесного участка.*

2.1. Фактическая таксационная характеристика лесного насаждения соответствует
(не соответствует) (нужное подчеркнуть) таксационному описанию. Причины несоответствия:

Ведомость лесных участков с выявленными несоответствиями таксационным описаниям приведена в приложении 1 к Акту.

2.2. Состояние насаждений: с нарушенной устойчивостью
с утраченной устойчивостью

причины повреждения:
Губка корневая, Трутовик ложный осиновый

Заселено (отработано) стволовыми вредителями:

Вид вредителя	Порода	Встречаемость (% заселенных деревьев)	Степень заселения (слабая, средняя, сильная)
Короед-типограф	Ель	2	

Повреждено огнём:

Вид пожара	Порода	Состояние корневых лап		Состояние корневой шейки		Подсушивание луба	
		% поврежденных огнём корней	% деревьев с данным повреждением см	ожог корневой шейки по окружности (1/4; 2/4; 3/4; более 3/4)	% деревьев с данным повреждением см	по окружности (1/4; 2/4; 3/4; более 3/4)	% деревьев с данным повреждением см

Поражено болезнями:

Вид	Порода	Встречаемость (% поражённых деревьев)	Степень поражения (слабая, средняя, сильная)
Губка корневая	Ель	7	
Трутовик ложный осиновый	Осина	15	слабая

2.3. Выборке подлежат 35,9 % деревьев, 41,0 % от запаса

в том числе:

ослабленных	<u> </u> %	(причины назначения)	<u> </u> ;		
сильно ослабленных	<u>8,0</u> %	(причины назначения)	<u>358</u> ;		
усыхающих	<u>8,0</u> %	(причины назначения)	<table border="1" style="display: inline-table;"><tr><td>466</td><td>358</td></tr></table> ;	466	358
466	358				
свежего сухостоя	<u>8,0</u> %				
свежего ветровала:	<u>0,3</u> %				
свежего бурелома	<u>0,2</u> %				
старого ветровала:	<u>6,6</u> %				
старого бурелома	<u>0,9</u> %				
старого сухостоя	<u>9,0</u> %				
аварийных	<u> </u> %				

358 - Трутовик ложный осиновый

466 - Губка корневая

358 - Трутовик ложный осиновый

2.4. Полнота лесного насаждения после уборки деревьев, подлежащих рубке, составит 0,2
Критическая полнота для данной категории лесных насаждений составляет 0,5

ЗАКЛЮЧЕНИЕ

С целью предотвращения негативных процессов или снижения ущерба от их воздействия назначено:

Участковое лесничество	Урочище (дача)	Квартал	Выдел	Площадь выдела, га	Вид мероприятия	Площадь мероприятия, га	Порода	Запас на выдел, куб.м	Крайние сроки проведения
Путиловское	Путиловское	15	9	2,7	ССР	2,6	Е,С,Б,О С	458	2020

Ведомость перечета деревьев, назначенных в рубку, и лесного участка прилагаются (приложение 2 и 3 к Акту).

Меры по обеспечению возобновления:

искусственное лесовозобновление

Мероприятия, необходимые для предупреждения повреждения или поражения смежных насаждений

Своевременное проведение санитарно-оздоровительных мероприятий. Надзор за состоянием смежных насаждений

Сведения для расчета степени повреждения:

год образования старого сухостоя Прошлые года ;

основная причина повреждения древесины 466 ;

дата проведения обследований 24.05.2019 ;

Исполнитель работ по проведению лесопатологического обследования:

ФИО Громов А.С.

Подпись

Должность инженер-лесопатолог

Организация Филиал ФБУ "Рослесозащита"- "Центр защиты леса Тверской области"

* Раздел включается в акт в случае проведения лесопатологического обследования обследования инструментальным способом.

* 466 - Губка корневая

**Ведомость перечета деревьев назначенных в рубку
Временная пробная площадь**

Субъект РФ Тверская область
Лесничество (лесопарк) Тверское Путиловское Путиловское
Квартал 15 Выдел 9 Площадь, 2,60 га,
Номер очага вредных организмов _____ Размер пробной площади 2,60 га,
Перечет сплошной (подеревный) перечет

Таксационная характеристика:

тип леса ЕКИС состав 5В1С2Б2ОС возраст 95 бонитет 2
полнота 0,4 запас на га 170 искусственное лесовозобновление

Время и причина ослабления насаждения:

Прошлые года
губка корневая, трутовик ложный осиновый, (заселено или отработано) короедом-типографом, воздействия сильных ветров прошлых лет, повлекшие наклон более 10°, изгиб или вывал деревьев, смолотечение, наличие плодовых тел на стволе, отработано >3/4 окр.ствола под кроной, механические повреждения обрыв корней

Тип очага вредных организмов: эпизодический, хронический (подчеркнуть)
Фаза развития очага: начальная, нарастания численности, собственно вспышка, кризис (подчеркнуть)

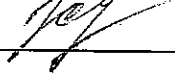
Состояние лесного насаждения, намечаемые мероприятия: сильно ослабленное
ССР

Средневзвешенная категория состояния насаждения составляет 3,00

ССР - Сплошная санитарная рубка

Исполнитель работ по проведению лесопатологического обследования:

Дата составления документа: 11.07.2019 Телефон 32-15-77

ФИО Громов А.С. Подпись 
Должность инженер-лесопатолог
Организация Филиал ФБУ "Рослесозащита"- "Центр защиты леса Тверской области"

Порода: Береза

Ступени толщины, см	Количество деревьев по категориям состояния, шт.																Всего деревьев по ступеням толщины		
	I	II	III	IV		V		VI			ветровал, бурелом			аварийные деревья			шт.	в том числе подлежат рубке, %	
				НЗ	З	НЗ	З	НЗ	З	О	НЗ	З	О	НЗ	З	О			
1	2	3	4	5	6	7	8	9	10	11	12	13	14	15	16	17	18	19	
8																			
12																			
16		2	4	2													8		
20	1	5	4			1		1			2						14	29	
24	3	7	2	2							4						18	22	
28	10	14	8	2		1					2						37	8	
32	4	7	5					1			1						18	11	
36	2	8	1	1							1						13	8	
40		3	3														6		
44	1	2	1														4		
48			1														1		
52																			
56																			
60																			
Итого число стволов, шт.	21	48	29	7	2			2			10						119	14,0	
Итого, % от числа стволов	4,3	9,8	5,9	1,4	0,4			0,4			2,0						24	2,9	
Итого запас, кубм	16,6	39,6	23,3	3,9	1,0			1,3			6,1						92	8,4	
Итого, % от запаса	3,6	8,6	5,1	0,9	0,2			0,3			1,4						20	1,9	

Порода: Осина

Ступени толщины, см	Количество деревьев по категориям состояния, шт.																Всего деревьев по ступеням толщины		
	I	II	III	IV		V		VI			ветровал, бурелом			аварийные деревья			шт.	в том числе подлежат рубке, %	
				НЗ	З	НЗ	З	НЗ	З	О	НЗ	З	О	НЗ	З	О			
1	2	3	4	5	6	7	8	9	10	11	12	13	14	15	16	17	18	19	
8																			
12																			
16		1	1														2	50	
20	5	6	2	1				1									15	27	
24	8	3	4	2		1		1			1						20	45	
28	2	4	6	2		3		4			1						22	73	
32	1	3	8	1		1		4			1						19	79	
36		2	5	2		1		3			2						15	87	
40	1	2	3	1		5		2			1						15	80	
44		1	2			2		1			1						7	86	
48	1	1	2	1				2									7	71	
52			1			1		1									3	100	
56			1														1	100	
60																			
Итого число стволов, шт.	18	23	35	10		14		19			7						126	85,0	
Итого, % от числа стволов	3,7	4,7	7,1	2,0		2,9		3,9			1,4						26	17,3	
Итого запас, кубм	10,8	17,6	36,5	9,3		18,0		21,8			7,5						122	93,1	
Итого, % от запаса	2,4	3,8	8,0	2,0		3,9		4,8			1,6						27	20,3	

Итоговая

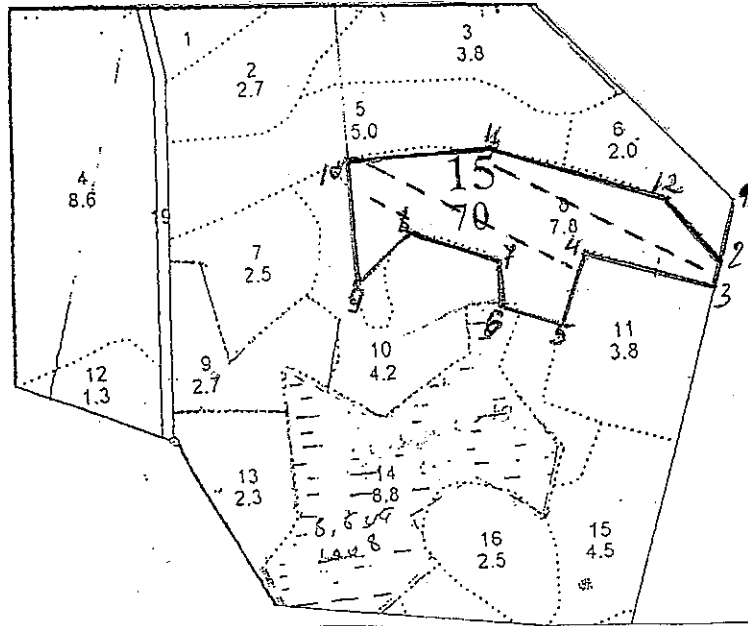
Ступени толщины, см	Количество деревьев по категориям состояния, шт.																Всего деревьев по ступеням толщины	
	I	II	III	IV		V		VI			ветровал, бурелом			аварийные деревья			шт.	в том числе подлежат рубке, %
				НЗ	З	НЗ	З	НЗ	З	О	НЗ	З	О	НЗ	З	О		
1	2	3	4	5	6	7	8	9	10	11	12	13	14	15	16	17	18	19
8		1		1		1											3	67
12		1	1														2	
16	1	5	6	3						1	3						19	32
20	8	15	10	3		2		3		2	4						47	34
24	15	21	12	4		3		1		1	6						63	27
28	21	41	30	10		9		4		1	9						125	29
32	13	28	20	2		2		5		3	3						76	30
36	9	23	16	10		1		3		1	9						72	39
40	3	9	9	3		8		2		2	3						39	54
44	3	5	7	3		4		1		1	2						26	50
48	1	2	4	2		1		2		2	1						15	67
52			1			1		1									3	100
56			1														1	100
60																		
Итого число стволов, шт.	74	151	117	41		32		36			40						491	176,0
Итого, % от числа стволов	15,1	30,8	23,8	8,3		6,6		7,4			8,1						100	35,9
Итого запас, кубм	61,0	129,2	112,1	41,4		37,1		40,7			36,7						458	187,8
Итого, % от запаса	13,4	28,1	24,4	9,1		8,0		9,0			8,0						100	41,0

Примечание: НЗ - незаселенное, З - заселенное, О - отработанное вредителями.
Средняя по породе: Ель-3,15; Сосна-2,34; Береза-2,43; Осина-3,53

Абрис участка

Путиловское участковое лесничество (по материалам л/у Путиловское)
Тверского лесничества Тверской области
в квартале 15 выдел 8 площадь 6,5 га.

М 1:10000



Расстояние от участка, где проводится сплошная санитарная рубка, до водного объекта (р.Волга, водоохранная зона 200 м) составляет 3000м. Данный участок не попадает под действие Водного кодекса.

№ выдела	Ленты (круговой площадки) перечета				
	№ ленты (площадки)	длина, м	ширина, м	радиус, м	площадь, га
6	1	300	10		0,3
	2	300	10		0,3
	3	50	10		0,05
Итого:					0,65

Номера точек	Координаты	Румбы линий °		Длина, м
1-2	N 56°48' 570" E 035°43' 482"	ЮЗ	16°	75
2-3	N 56°48' 532" E 035°43' 466"	ЮЗ	16°	35
3-4	N 56°48' 515" E 035°43' 449"	СЗ	72°	180
4-5	N 56°48' 547" E 035°43' 292"	ЮЗ	18°	100
5-6	N 56°48' 530" E 035°43' 203"	СЗ	72°	75
6-7	N 56°48' 512" E 035°43' 179"	СВ	1°	55
7-8	N 56°48' 540" E 035°43' 186"	СВ	71°	120
8-9	N 56°48' 566" E 035°43' 082"	ЮЗ	50°	95
9-10	N 56°48' 526" E 035°42' 994"	СВ	1°	160
10-11	N 56°48' 620" E 035°43' 000"	СВ	87°	182
11-12	N 56°48' 624" E 035°43' 189"	ЮВ	71°	233
12-2	N 56°48' 580" E 035°43' 396"	ЮВ	30°	115

Условные --- ленты
обозначения: перечета



Граница участка



границы выделов

Исполнитель работ по проведению лесопатологического обследования:

Ф.И.О. Громов А.С.

Подпись

Дата составления документа

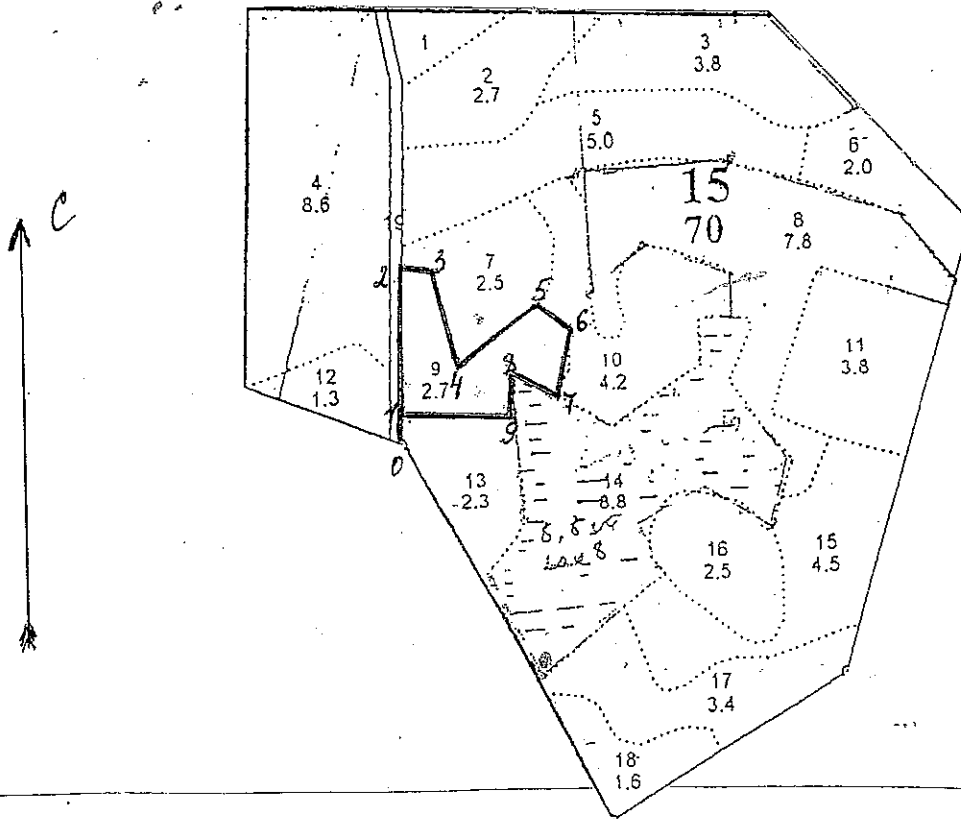
03.07.2019

Телефон 32-15-77

Абрис участка

Путиловское участковое лесничество (по материалам л/у Путиловское)
Тверского лесничества Тверской области
в квартале 15 выдел 9 площадь 2,6 га.

М 1:10000



Расстояние от участка, где проводится сплошная санитарная рубка, до водного объекта (р.Волга, водоохранная зона 200 м) составляет 3000м. Данный участок не попадает под действие Водного кодекса.

№ выдела	Ленты (круговой площадки) перечета				
	№ ленты (площадки)	длина, м	ширина, м	радиус, м	площадь, га
9	сплошной пересчет				2,6

Номера точек	Координаты	Румбы линий °		Длина, м
0-1	N 56°48' 452" E 035°42' 724"	СВ	1°	40
1-2	N 56°48' 473" E 035°42' 725"	СВ	1°	200
2-3	N 56°48' 575" E 035°42' 740"	ЮВ	86°	40
3-4	N 56°48' 576" E 035°42' 780"	ЮВ	14°	145
4-5	N 56°48' 502" E 035°42' 808"	СВ	54°	135
5-6	N 56°48' 542" E 035°42' 915"	ЮВ	51°	50
6-7	N 56°48' 522" E 035°42' 946"	ЮЗ	11°	95
7-8	N 56°48' 490" E 035°42' 924"	СЗ	60°	70
8-9	N 56°48' 493" E 035°42' 909"	ЮВ	5°	55
9-1	N 56°48' 471" E 035°42' 871"	СЗ	87°	153

Условные обозначения: --- ленты

Граница участка

..... границы выделов

Исполнитель работ по проведению лесопатологического обследования:

Ф.И.О. Громов А.С.

Подпись

Дата составления документа

03.07.2019

Телефон 32-15-77.