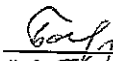


"УТВЕРЖДАЮ"

Министр лесного хозяйства  
Тверской области

  
Барышков В.В.  
"25" / 07. 2019 г.

Акт  
лесопатологического обследования № 3275  
лесных насаждений Тверского лесничества (лесопарка)  
Тверской области (субъекта Российской Федерации)

Способ лесопатологического обследования: 1. Визуальный   
2. Инструментальный

Место проведения

Участковое лесничество	Урочище (дача)	Квартал (кварталы)	Выдел (выделы)	Площадь, га
Медновское		50	26	4,3

Лесопатологическое обследование проведено на общей площади 4,3 га.

1. Визуальное лесопатологическое обследование.\*

Наземное  Дистанционное

1.1. На площади 4,3 га фактическая таксационная характеристика лесного насаждения соответствует (не соответствует) таксационному описанию (нужное подчеркнуть).

Причины несоответствия \_\_\_\_\_

Список участков с выявленными несоответствиями приведен в приложении 1 к настоящему Акту.

1.2. Лесные насаждения с нарушенной и утраченной устойчивостью выявлены на площади 4,3 га:

Участковое лесничество	Урочище (дача)	Площадь, га		Причина ослабления (гибели)
		с нарушенной устойчивостью	с утраченной устойчивостью	
Медновское		4,3		371
Итого		4,3		

Состояние обследованных лесных насаждений приведено в приложениях 1.1-1.4 к Акту в зависимости от метода проведения ЛПО.

1.3. В обследованных лесных участках прогнозируется:

Прогноз	Площадь, га
Ослабление лесных насаждений	
Усыхание лесных насаждений различной степени	
Развитие очагов вредных организмов	

1.4. Обнаружено загрязнение лесного участка отходами и выбросами:

Промышленными  Бытовыми

Вид загрязнения	Размеры загрязнения			Объем, кубм	Площадь загрязнения
	длина, м	ширина, м	высота, м		

**ЗАКЛЮЧЕНИЕ**

Оценка текущего санитарного и лесопатологического состояния лесных насаждений, назначенные профилактические мероприятия по защите лесов, агитационные мероприятия:

В квартале № 50 выделе № 26 площадь 4,3 участковое лесничество Медновское наблюдается усыхание насаждения, необходимо проведение инструментального лесопатологического обследования на всей площади выдела

Исполнитель работ по проведению лесопатологического обследования:

ФИО Лесничий Кузнецова Л.М.

Подпись \_\_\_\_\_

Дата обследования \_\_\_\_\_

14.06.2019

\*Раздел включается в акт, в случае проведения лесопатологического обследования визуальным способом.

2. Инструментальное обследование лесного участка.\*

2.1. Фактическая таксационная характеристика лесного насаждения соответствует  
 (не соответствует) (нужное подчеркнуть) таксационному описанию. Причины несоответствия:

Ведомость лесных участков с выявленными несоответствиями таксационным описаниям  
 приведена в приложении 1 к Акту.

2.2. Состояние насаждений: с нарушенной устойчивостью   
 с утраченной устойчивостью

причины повреждения:

Рак смоляной

стволовыми вредителями:

Вид вредителя	Порода	Встречаемость (% заселенных деревьев)	Степень заселения (слабая, средняя, сильная)

Повреждено огнём:

Вид пожара	Порода	Состояние корневых лап		Состояние корневой шейки		Подсушивание луба	
		% повреждений огнём корней	% деревьев с данным повреждением	ожог корневой шейки по окружности (1/4; 2/4; 3/4; более 3/4)	% деревьев с данным повреждением	по окружности (1/4; 2/4; 3/4; более 3/4)	% деревьев с данным повреждением

Поражено болезнями:

Вид	Порода	Встречаемость (% заражённых деревьев)	Степень повреждения (слабая, средняя, сильная)
Рак смоляной	Сосна	10	

2.3. Выборке подлежит 9,2 % от запаса 9,8 % деревьев,

в том числе:

ослабленных	_____ %,	(причины назначения)	_____ :
сильно ослабленных	_____ %,	(причины назначения)	_____ :
усыхающих	<u>3,2</u> %,	(причины назначения)	<u>371</u> :
свежего сухостоя	<u>3,0</u> %,		
свежего ветровала:	_____ %,		
свежего бурелома	_____ %,		
старого ветровала:	_____ %,		
старого бурелома	_____ %,		
старого сухостоя	<u>3,0</u> %,		
аварийных	_____ %.		

371 - Рак смоляной

2.4. Полнота лесного насаждения после уборки деревьев, подлежащих рубке, составит 0,8  
 Критическая полнота для данной категории лесных насаждений составляет 0,3

*Рыж*

## ЗАКЛЮЧЕНИЕ

С целью предотвращения негативных процессов или снижения ущерба от их воздействия назначено:

Участковое лесничество	Урочище (дача)	Квартал	Выдел	Площадь выдела, га	Вид мероприятия	Площадь мероприятия, га	Порода	Запас на выдел, куб.м	Крайние сроки проведения
Медновское	Медновское	50	26	4,3	ВСП	4,3	С	137	2019

Ведомость перечета деревьев, назначенных в рубку, и лесного участка прилагаются (приложение 2 и 3 к Акту).

Меры по обеспечению возобновления:

---

---

---

Мероприятия, необходимые для предупреждения повреждения или поражения смежных насаждений

---

---

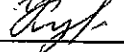
---

Сведения для расчета степени повреждения:

год образования старого сухостоя Прошлые года ;  
основная причина повреждения древесины 371 ;  
дата проведения обследований 14.06.2019 ;

Исполнитель работ по проведению лесопатологического обследования:

ФИО Кузнецова Л.М.  
Должность Лесничий  
Организация ГКУ "Тверское лесничество Тверской области"

Подпись 

\* Раздел включается в акт в случае проведения лесопатологического обследования обследования инструментальным способом.



## Ведомость перечета деревьев, назначенных в рубку

ВРЕМЕННАЯ ПРОБНАЯ ПЛОЩАДЬ № \_\_\_\_\_

Субъект РФ Тверская область

Лесничество (лесопарк) Тверское Уч.лесничество Медновское

Квартал 50 Выдел 26 Площадь, 4,3 га,

Номер очага вредных организмов \_\_\_\_\_ Размер пробной площади 0,43 га,  
ленточный пересчет

Таксационная характеристика:

тип леса СЧ состав 10С возраст 60 бонитет 1

полнота 0,9 запас на га 340 возобновление \_\_\_\_\_

Время и причина ослабления насаждения: \_\_\_\_\_ Прошлые года

Рак смоляной \_\_\_\_\_  
\_\_\_\_\_  
\_\_\_\_\_

Тип очага вредных организмов: \_\_\_\_\_ эпизодический, хронический (подчеркнуть)

Фаза развития очага: \_\_\_\_\_ начальная, нарастания численности, собственно вспышка, кризис  
(подчеркнуть)

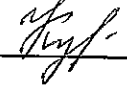
Состояние лесного насаждения, намечаемые мероприятия: \_\_\_\_\_ ослабленное  
\_\_\_\_\_ ВСП

Средневзвешенная категория состояния насаждения составляет \_\_\_\_\_ 2,4

ВСП - выборочная санитарная рубка

Исполнитель работ по проведению лесопатологического обследования:

Дата составления документа: 10.07.2019 Телефон 52-67-27

ФИО Кузнецова Л.М. Подпись   
Должность Лесничий  
Организация ГКУ "Тверское лесничество Тверской области"

## ВЕДОМОСТЬ ПЕРЕЧЕТА ДЕРЕВЬЕВ

Порода: Сосна

Ступени толщины, см	Количество деревьев по категориям состояния, шт.																Всего деревьев по ступеням толщины		
	I	II	III	IV		V		VI			ветровал, бурелом			аварийные деревья			шт.	в том числе подлежат рубке, %	
				НЗ	З	НЗ	З	НЗ	З	О	НЗ	З	О	НЗ	З	О			
1	2	3	4	5	6	7	8	9	10	11	12	13	14	15	16	17	18	19	
8																			
12																			
16																			
20																			
24																			
28																			
32	9	16	7	1		2		2											
36	9	15	14	2		1		1										37	13,5
40	6	17	18	1		1		1										42	9,5
44																		44	6,8
48																			
52																			
56																			
60																			
Итого число стволов, шт.	24	48	39	4		4		4										123	
Итого, % от числа стволов	19,5	39,0	31,7	3,3		3,3		3,2										99,9	9,8
Итого запас, кубм	28	57	50	5		4		4										148	
Итого, % от запаса	18,7	38,7	33,4	3,2		3,0		3,0										100,0	9,2

Krafl

## Итоговая

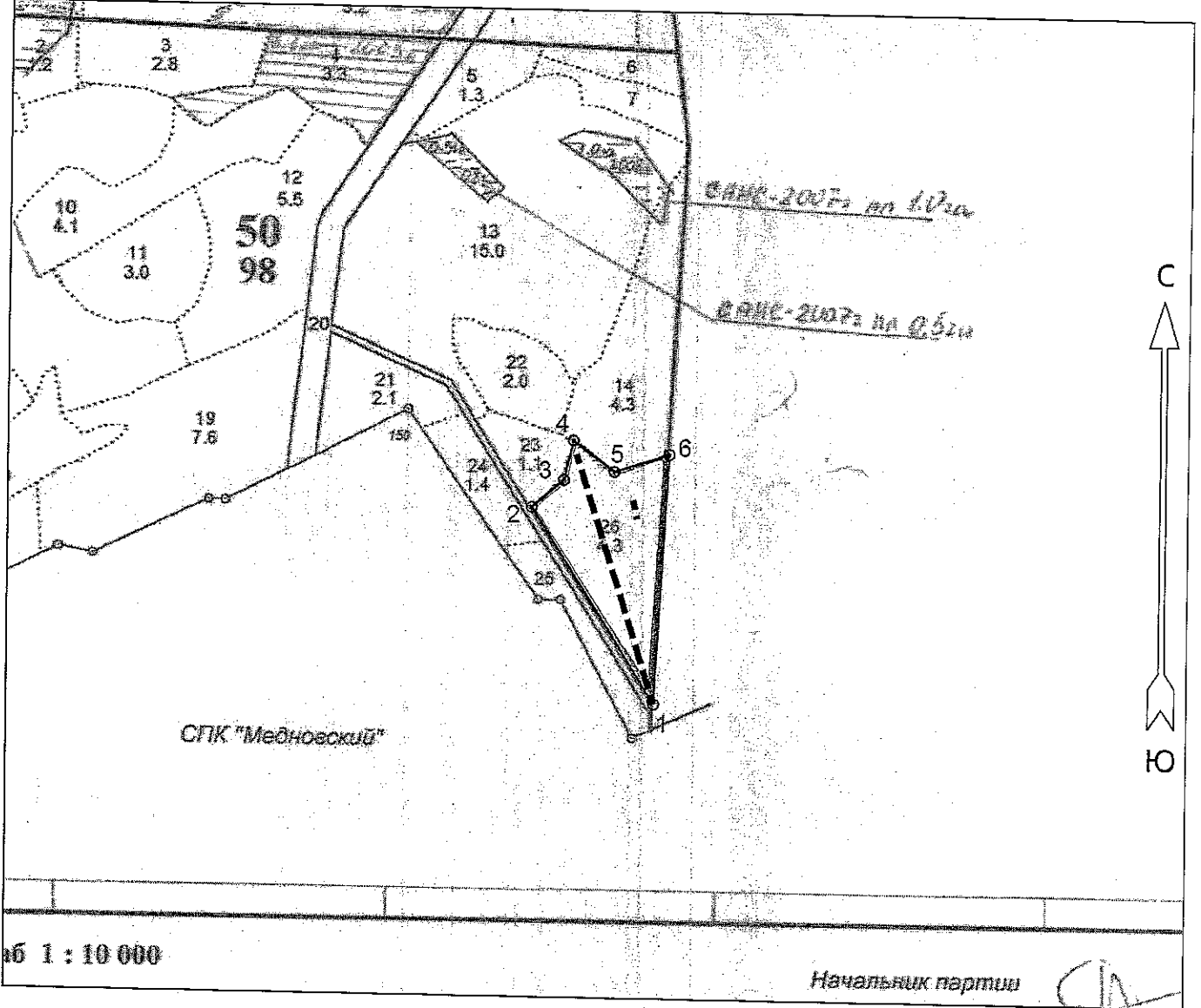
Ступени толщины, см	Количество деревьев по категориям состояния, шт.																Всего деревьев по ступеням		
	I	II	III	IV		V		VI			ветровал, бурелом			аварийные деревья			шт.	в том числе подлежат рубке, %	
				НЗ	З	НЗ	З	НЗ	З	О	НЗ	З	О	НЗ	З	О			
1	2	3	4	5	6	7	8	9	10	11	12	13	14	15	16	17	18	19	
8																			
12																			
16																			
20																			
24																			
28																			
32	9	16	7	1		2		2										37	13,5
36	9	15	14	2		1		1										42	9,5
40	6	17	18	1		1		1										44	6,8
44																			
48																			
52																			
56																			
60																			
Итого число стволов, шт.	24	48	39	4		4		4										123	12
Итого, % от числа стволов	19,5	39,0	31,7	3,3		3,3		3,2										100	9,8
Итого запас, кубм	27,7	57,4	49,5	4,8		4,5		4,5										148,4	13,7
Итого, % от запаса	18,7	38,7	33,4	3,2		3,0		3,0										100	9,2

Примечание: НЗ - незаселенное, З - заселенное, О - отработанное вредителями.  
Средняя по породе: Сосна-2,4



Абрис участка  
Медновское участковое лесничество (по материалам л/у Тверской лесхоз Медновское лесничество)  
Тверское лесничество Тверской области кв 50 выдел 26 пл 4.3 га.

М 1 : 10000



М 1 : 10 000

Начальник партии *С.И.*

№ выдела	Ленты (круговые площадки) перечёта				
	№ ленты (площадки)	Длина, м	Ширина, м	Радиус, м	Площадь, га
4	1	400	10		
4	2	30	10		0.4
					0.03

Номера точек	Координаты		Румбы линий	Длина, м
	Широта	Долгота		
1 - 2	56° 53' 28.788"	35° 26' 00.652"	СЗ 32° 00'	353
2 - 3	56° 53' 38.454"	35° 25' 49.56"	СВ 48° 30'	64
3 - 4	56° 53' 39.839"	35° 25' 52.402"	СВ 13° 30'	62
4 - 5	56° 53' 41.785"	35° 25' 53.251"	ЮВ 53° 00'	78
5 - 6	56° 53' 40.268"	35° 25' 56.94"	СВ 72° 00'	88
6 - 1	56° 53' 41.159"	35° 26' 01.898"	ЮЗ 3° 00'	383

Условные обозначения	
Граница лесосеки, неэксплуатационного участка	Линия перечёта

Исполнитель работ по проведению лесопатологического обследования:

ФИО *Кузнецов А.М.* Подпись *Кузнецов*

Дата составления документа 10.07.2019 Телефон 52-67-27