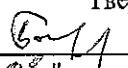


"УТВЕРЖДАЮ"
Министр лесного хозяйства
Тверской области
 Барышков В.В.
"08" / 08 2019 г.

Акт
лесопатологического обследования № 3351
лесных насаждений Тверского лесничества (лесопарка)
Тверской области (субъекта Российской Федерации)

Способ лесопатологического обследования: 1. Визуальный
2. Инструментальный

Место проведения

Участковое лесничество	Урочище (дача)	Квартал (кварталы)	Выдел (выделы)	Площадь, га
Медновское		29	19	3,5
Медновское		29	24	6,2
Медновское		29	26	6,2

Лесопатологическое обследование проведено на общей площади 15,9 га.

1. Визуальное лесопатологическое обследование.*

Наземное Дистанционное

1.1. На площади 3,5 га фактическая таксационная характеристика лесного насаждения соответствует (не соответствует) таксационному описанию (нужное подчеркнуть).

Причины несоответствия _____

Список участков с выявленными несоответствиями приведен в приложении 1 к настоящему Акту.

1.2. Лесные насаждения с нарушенной и утраченной устойчивостью выявлены на площади 3,5 га:

Участковое лесничество	Урочище (дача)	Площадь, га		Причина ослабления (гибели)
		с нарушенной устойчивостью	с утраченной устойчивостью	
Медновское		3,5		371
	Итого	3,5		

Состояние обследованных лесных насаждений приведено в приложениях 1.1-1.4 к Акту в зависимости от метода проведения ЛПО.

1.3. В обследованных лесных участках прогнозируется:

Прогноз	Площадь, га
Ослабление лесных насаждений	
Усыхание лесных насаждений различной степени	
Развитие очагов вредных организмов	

1.4. Обнаружено загрязнение лесного участка отходами и выбросами:

Промышленными Бытовыми

Вид загрязнения	Размеры загрязнения			Объем, кубм	Площадь загрязнения
	длина, м	ширина, м	высота, м		

ЗАКЛЮЧЕНИЕ

Оценка текущего санитарного и лесопатологического состояния лесных насаждений, назначенные профилактические мероприятия по защите лесов, агитационные мероприятия:

В квартале № 29 выделе № 19 площадь 3,5 участковое лесничество Медновское
наблюдается усыхание насаждения, необходимо проведение инструментального
лесопатологического обследования на всей площади выдела

Исполнитель работ по проведению лесопатологического обследования:

ФИО Лесничий Кузнецова Л.М.

Подпись _____

Дата обследования _____

14.06.2019

*Раздел включается в акт, в случае проведения лесопатологического обследования визуальным способом.

2. Инструментальное обследование лесного участка.*

2.1. Фактическая таксационная характеристика лесного насаждения соответствует
 (не соответствует) (нужное подчеркнуть) таксационному описанию. Причины несоответствия:

Ведомость лесных участков с выявленными несоответствиями таксационным описаниям
 приведена в приложении 1 к Акту.

2.2. Состояние насаждений: с нарушенной устойчивостью
 с утраченной устойчивостью

причины повреждения:

Рак смоляной

стволовыми вредителями:

Вид вредителя	Порода	Встречаемость (% заселенных деревьев)	Степень заселения (слабая, средняя, сильная)

Повреждено огнём:

Вид пожара	Порода	Состояние корневых лап		Состояние корневой шейки		Подсушивание луба	
		% поврежденных огнём корней	% деревьев с данным повреждением	ожог корневой шейки по окружности (1/4; 2/4; 3/4; более 3/4)	% деревьев с данным повреждением	по окружности (1/4; 2/4; 3/4; более 3/4)	% деревьев с данным повреждением

Поражено болезнями:

Вид	Порода	Встречаемость (% заражённых деревьев)	Степень повреждения (слабая, средняя, сильная)
Рак смоляной	Сосна	5	

2.3. Выборке подлежит 8,1 % от запаса 5,4 % деревьев,

в том числе:

ослабленных	_____ %,	(причины назначения)	_____ ;
сильно ослабленных	_____ %,	(причины назначения)	_____ ;
усыхающих	<u>2,5</u> %,	(причины назначения)	<u>371</u> ;
свежего сухостоя	<u>3,1</u> %,		
свежего ветровала:	_____ %,		
свежего бурелома	_____ %,		
старого ветровала:	_____ %,		
старого бурелома	_____ %,		
старого сухостоя	<u>2,5</u> %,		
аварийных	_____ %.		

371 - Рак смоляной

2.4. Полнота лесного насаждения после уборки деревьев, подлежащих рубке, составит 0,7
 Критическая полнота для данной категории лесных насаждений составляет 0,3

ЗАКЛЮЧЕНИЕ

С целью предотвращения негативных процессов или снижения ущерба от их воздействия назначено:

Участковое лесничество	Урочище (дача)	Квартал	Выдел	Площадь выдела, га	Вид мероприятия	Площадь мероприятия, га	Порода	Запас на выдел, куб.м	Крайние сроки проведения
Медновское	Медновское	29	19	3,5	ВСП	3,5	С	106	2019

Ведомость перечета деревьев, назначенных в рубку, и лесного участка прилагаются (приложение 2 и 3 к Акту).

Меры по обеспечению возобновления:

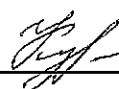
Мероприятия, необходимые для предупреждения повреждения или поражения смежных насаждений

Сведения для расчета степени повреждения:

год образования старого сухостоя Прошлые года ;
основная причина повреждения древесины 371 ;
дата проведения обследований 14.06.2019 ;

Исполнитель работ по проведению лесопатологического обследования:

ФИО Кузнецова Л.М.
Должность Лесничий
Организация ГКУ "Тверское лесничество Тверской области"

Подпись 

* Раздел включается в акт в случае проведения лесопатологического обследования обследования инструментальным способом.

Результаты проведения лесопатологического обследования лесных насаждений за 14.06.2019 г.

Субъект Российской Федерации
Участковое лесничество

Тверская область
Медонское

Лесничество (лесопарк)
Урочища (лесная дача)

Тверское
Медонское

Номер квартала	Номер выдела	Площадь выдела, га	Лесное назначение лесов	Защитные леса, в 1 и 2 поясах зон сан. охр. источн. водоснаб.	Категория защитных лесов	Номер лесопатологического выдела	Площадь лесопатологического выдела, га	Таксационная характеристика										Число деревьев на пробе, шт.	Распределение запаса насаждения по категориям состояния деревьев, %										Признаки повреждения деревьев	Доля поврежденных деревьев, %	Причина ослабления, повреждения	Поджегит рубке, %	Назначенные мероприятия					
								состав	возраст	средняя высота, м	средний диаметр, см	тип леса	полнота	тонн/га	без признаков ослабления	ослабленные	сильно ослабленные		ухажившие	свежий сухой	старый сухой	свежий ветровал	старый ветровал	свежий бурелом	старый бурелом	аварийные деревья	Прозрады, га	вид										
1	2	3	4	5	6	7	8	9	10	11	12	13	14	15	16	17	18	19	20	21	22	23	24	25	26	27	28	29	30	31	32	33	34	Прозрады, га	вид			
29	19	3,5	Лесное назначение лесов	леса, в 1 и 2 поясах зон сан. охр. источн. водоснаб.	5	1	3,5	7С	100	27	32	С4	0,8	1	370	51	31,7	12,6	18,5	2,5	3,1	2,5	24	25	26	27	28	29	30	31	32	33	34	Прозрады, га	вид			
								3Б								61	9,2	7,9	12,1									804	5,4	371	8,1	ВСР	3,5					
																											504											
Итого																112	40,9	20,4	30,5	2,5	3,1	2,5							5,4							8,1		

Показатели, не соответствующие таксационному описанию отменяются "**

Исполнитель работ по проведению лесопатологического обследования:

371 - Рак смолной

804 - Иллюзии на стадии в обильных, раковых рын, глы, образованных (1/2-2/3 окружности)

504 - Дождевая хвоя, листья (патологически) (>75%)

ФИО Кунецова Л.М. Подпись

Должность Лесничий

Организация ГКУ "Тверское лесничество Тверской области"

Дата составления документа 12.07.2019 Телефон 52-67-21

Ведомость перечета деревьев, назначенных в рубку

ВРЕМЕННАЯ ПРОБНАЯ ПЛОЩАДЬ № _____

Субъект РФ Тверская область
Лесничество (лесопарк) Тверское Уч.лесничество Медновское
Квартал 29 Выдел 19 Площадь, 3,5 га,
Номер очага вредных организмов _____ Размер пробной площади 0,35 га,
ленточный пересчет

Таксационная характеристика:

тип леса СЧ состав 7СЗБ возраст 100 бонитет 1
полнота 0,8 запас на га 370 возобновление _____

Время и причина ослабления насаждения: _____ Прошлые года

Рак смоляной

Тип очага вредных организмов: _____ эпизодический, хронический (подчеркнуть)

Фаза развития очага: _____ начальная, нарастания численности, собственно вспышка, кризис
(подчеркнуть)

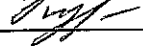
Состояние лесного насаждения, намечаемые мероприятия: _____ ослабленное
_____ ВСП

Средневзвешенная категория состояния насаждения составляет _____ 2,1

ВСП - выборочная санитарная рубка

Исполнитель работ по проведению лесопатологического обследования:

Дата составления документа: _____ 10.07.2019 Телефон _____ 52-67-27

ФИО _____ Кузнецова Л.М. Подпись _____ 
Должность _____ Лесничий
Организация _____ ГКУ "Тверское лесничество Тверской области"

ВЕДОМОСТЬ ПЕРЕЧЕТА ДЕРЕВЬЕВ

Порода: **Сосна**

Ступени толщины, см	Количество деревьев по категориям состояния, шт.																Всего деревьев по ступеням толщины	
	I	II	III	IV		V		VI			ветровал, бурелом			аварийные деревья			шт.	в том числе подлежат рубке, %
				НЗ	З	НЗ	З	НЗ	З	О	НЗ	З	О	НЗ	З	О		
1	2	3	4	5	6	7	8	9	10	11	12	13	14	15	16	17	18	19
8																		
12																		
16																		
20																		
24																		
28																		
32																		
36																		
40	8	2	5	1				1									17	11,8
44	9	5	2	1		1		1									19	15,8
48	6	2	6			1											15	6,7
52																		
56																		
60																		
Итого число стволов, шт.	23	9	13	2		2		2									51	
Итого, % от числа стволов	20,5	8,0	11,6	1,8		1,8		1,8									45,5	5,4
Итого запас, кубм	41	16	24	3		4		3									92	
Итого, % от запаса	31,7	12,6	18,5	2,5		3,1		2,5									70,9	8,1

Порода: **Береза**

Ступени толщины, см	Количество деревьев по категориям состояния, шт.																Всего деревьев по ступеням толщины	
	I	II	III	IV		V		VI			ветровал, бурелом			аварийные деревья			шт.	в том числе подлежат рубке, %
				НЗ	З	НЗ	З	НЗ	З	О	НЗ	З	О	НЗ	З	О		
1	2	3	4	5	6	7	8	9	10	11	12	13	14	15	16	17	18	19
8																		
12																		
16																		
20																		
24	9	5	6														20	
28	5	9	9														23	
32	6	3	9														18	
36																		
40																		
44																		
48																		
52																		
56																		
Итого число стволов, шт.	20	17	24														61	
Итого, % от числа стволов	17,9	15,2	21,4														54,5	
Итого запас, кубм	12,0	10,3	15,7														38,0	
Итого, % от запаса	9,2	7,9	12,1														29,1	

Итоговая

Ступени толщины, см	Количество деревьев по категориям состояния, шт.																Всего деревьев по ступеням	
	I	II	III	IV		V		VI			ветровал, бурелом			аварийные деревья			шт.	в том числе подлежат рубке, %
				НЗ	З	НЗ	З	НЗ	З	О	НЗ	З	О	НЗ	З	О		
1	2	3	4	5	6	7	8	9	10	11	12	13	14	15	16	17	18	19
8																		
12																		
16																		
20																		
24	9	5	6														20	
28	5	9	9														23	
32	6	3	9														18	
36																		
40	8	2	5	1				1									17	11,8
44	9	5	2	1		1		1									19	15,8
48	6	2	6			1											15	6,7
52																		
56																		
60																		
Итого число стволов, шт.	43	26	37	2		2		2									112	6
Итого, % от числа стволов	38,4	23,2	33,0	1,8		1,8		1,8									100	5,4
Итого запас, кбм	53,3	26,7	39,8	3,3		4,0		3,3									130,4	10,6
Итого, % от запаса	40,9	20,4	30,5	2,5		3,1		2,5									100	8,1

Примечание: НЗ - незаселенное, З - заселенное, О - отработанное вредителями.
Средняя по породе: Сосна-2,1; Береза-2,1

1. **Визуальное лесопатологическое обследование.***

Наземное Дистанционное

1.1. На площади 6,2 га фактическая таксационная характеристика лесного насаждения соответствует (не соответствует) таксационному описанию (нужное подчеркнуть).

Причины несоответствия _____

Список участков с выявленными несоответствиями приведен в приложении 1 к настоящему Акту.

1.2. Лесные насаждения с нарушенной и утраченной устойчивостью выявлены на площади 6,2 га:

Участковое лесничество	Урочище (дача)	Площадь, га		Причина ослабления (гибели)
		с нарушенной устойчивостью	с утраченной устойчивостью	
Медновское		6,2		371
Итого		6,2		

Состояние обследованных лесных насаждений приведено в приложениях 1.1-1.4 к Акту в зависимости от метода проведения ЛПО.

1.3. В обследованных лесных участках прогнозируется:

Прогноз	Площадь, га
Ослабление лесных насаждений	
Усыхание лесных насаждений различной степени	
Развитие очагов вредных организмов	

1.4. Обнаружено загрязнение лесного участка отходами и выбросами:

Промышленными Бытовыми

Вид загрязнения	Размеры загрязнения			Объем, кубм	Площадь загрязнения
	длина, м	ширина, м	высота, м		

ЗАКЛЮЧЕНИЕ

Оценка текущего санитарного и лесопатологического состояния лесных насаждений, назначенные профилактические мероприятия по защите лесов, агитационные мероприятия:

В квартале № 29 выделе № 24 площадь 6,2 участковое лесничество Медновское

наблюдается усыхание насаждения, необходимо проведение инструментального лесопатологического обследования на всей площади выдела

Исполнитель работ по проведению лесопатологического обследования:

ФИО Лесничий Кузнецова Л.М.

Подпись _____

Дата обследования _____

14.06.2019

*Раздел включается в акт, в случае проведения лесопатологического обследования визуальным способом.

2. Инструментальное обследование лесного участка.*

2.1. Фактическая таксационная характеристика лесного насаждения соответствует
(не соответствует) (нужное подчеркнуть) таксационному описанию. Причины несоответствия:

Ведомость лесных участков с выявленными несоответствиями таксационным описаниям приведена в приложении 1 к Акту.

2.2. Состояние насаждений: с нарушенной устойчивостью
с утраченной устойчивостью

причины повреждения:
Рак смоляной

стволовыми вредителями:

Вид вредителя	Порода	Встречаемость (% заселенных деревьев)	Степень заселения (слабая, средняя, сильная)

Повреждено огнём:

Вид пожара	Порода	Состояние корневых лап		Состояние корневой шейки		Подсушивание луба	
		% поврежденных огнём корней	% деревьев с данным повреждением	ожог корневой шейки по окружности (1/4; 2/4; 3/4; более 3/4)	% деревьев с данным повреждением	по окружности (1/4; 2/4; 3/4; более 3/4)	% деревьев с данным повреждением

Поражено болезнями:

Вид	Порода	Встречаемость (% заражённых деревьев)	Степень повреждения (слабая, средняя, сильная)
Рак смоляной	Сосна	9	

2.3. Выборке подлежит 9,5 % от запаса 9,4 % деревьев,

в том числе:

ослабленных	_____ %	(причины назначения)	_____ ;
сильно ослабленных	_____ %	(причины назначения)	_____ ;
усыхающих	<u>3,3</u> %	(причины назначения)	<u>371</u> ;
свежего сухостоя	<u>3,5</u> %		
свежего ветровала:	_____ %		
свежего бурелома	_____ %		
старого ветровала:	_____ %		
старого бурелома	_____ %		
старого сухостоя	<u>2,7</u> %		
аварийных	_____ %		

371 - Рак смоляной

2.4. Полнота лесного насаждения после уборки деревьев, подлежащих рубке, составит 0,7
Критическая полнота для данной категории лесных насаждений составляет 0,3

KyT

ЗАКЛЮЧЕНИЕ

С целью предотвращения негативных процессов или снижения ущерба от их воздействия назначено:

Участковое лесничество	Урочище (дача)	Квартал	Выдел	Площадь выдела, га	Вид мероприятия	Площадь мероприятия, га	Порода	Запас на выдел, куб.м	Крайние сроки проведения
Медновское	Медновское	29	24	6,2	ВСП	6,2	С	208	2019

Ведомость перечета деревьев, назначенных в рубку, и лесного участка прилагаются (приложение 2 и 3 к Акту).

Меры по обеспечению возобновления:

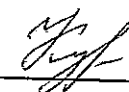
Мероприятия, необходимые для предупреждения повреждения или поражения смежных насаждений

Сведения для расчета степени повреждения:

год образования старого сухостоя Прошлые года ;
основная причина повреждения древесины 371 ;
дата проведения обследований 14.06.2019 ;

Исполнитель работ по проведению лесопатологического обследования:

ФИО Кузнецова Л.М.
Должность Лесничий
Организация ГКУ "Тверское лесничество Тверской области"

Подпись 

* Раздел включается в акт в случае проведения лесопатологического обследования обследования инструментальным способом.

Результаты проведения лесопатологического обследования лесных насаждений за 14.06.2019 г.

Субъект Российской Федерации
Участковое лесничество

Тверская область
Медновское

Лесничество (лесопарк)
Урочища (лесная дача)

Тверское
Медновское

Номер квартала	Номер выдела	Площадь выдела, га	Площадь лесопатологического выдела, га	Номер лесопатологического выдела	Категория защитных лесов	Защитные леса сан. охр. источн. лес, в 1 и 2 поясах зон вончания	Таксационная характеристика							Число деревьев на пробе, шт.	Распределение запаса насаждения по категориям состояния деревьев, %										Признаки повреждения деревьев	Доля поврежденных деревьев, %	Причина ослабления, повреждения	Подлежит рубке, %	Назначенные мероприятия					
							состав	порода	возраст	средняя высота, м	средний диаметр, см	тип леса	полнота		донитет	запас, км/га	без признаков ослабления	ослабленные	сильно ослабленные	умerkающие	свежий сухойстой	старый сухойстой	свежий ветровал	старый ветровал						свежий бурелом	старый бурелом	аварийные деревья		
1	2	3	7	6	5	лес, в 1 и 2 поясах зон вончания	8	9	10	11	12	13	14	15	16	17	18	19	20	21	22	23	24	25	26	27	28	29	30	31	32	33	34	Площадь, га
29	24	6,2	6,2	1	5	вончания	8	9	10	11	12	13	14	15	16	17	18	19	20	21	22	23	24	25	26	27	28	29	30	31	32	33	34	внд
																		29,2	26,3	35,0	3,3	3,5	2,7				804	9,4	371	9,5	ВСП	6,2		
Итого																149	29,2	26,3	35,0	3,3	3,5	2,7				504	9,4		9,5					

Показатели, не соответствующие таксационному описанию отбрасываются (**).

Исполнитель работ по проведению лесопатологического обследования:

ФИО Кузнецова Л.М. Подпись
Должность Лесничий

Организация ГКУ "Тверское лесничество Тверской области"

Дата составления документа 10.07.2019 Телефон 52-67-27

371 - Рак еловоий

804 - Наличие до ствола в обл. кроны раковых ран, язв, образований (1/2-2/3 окр. ствола)

504 - Дерошина хвои, листвы (патологическая) (>75%)

Ведомость перечета деревьев, назначенных в рубку
ВРЕМЕННАЯ ПРОБНАЯ ПЛОЩАДЬ № _____

Субъект РФ Тверская область

Лесничество (лесопарк) Тверское Уч.лесничество Медновское

Квартал 29 Выдел 24 Площадь, 6,2 га,

Номер очага вредных организмов _____ Размер пробной площади 0,62 га,
ленточный пересчет

Таксационная характеристика:

тип леса Сбр состав 10С возраст 95 бонитет 2

полнота 0,8 запас на га 350 возобновление _____

Время и причина ослабления насаждения: _____
Прошлые года

Рак смоляной

Тип очага вредных организмов: _____ эпизодический, хронический (подчеркнуть)

Фаза развития очага: _____ начальная, нарастания численности, собственно вспышка, кризис (подчеркнуть)

Состояние лесного насаждения, намечаемые мероприятия: _____ ослабленное

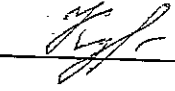
_____ ВСП

Средневзвешенная категория состояния насаждения составляет _____ 2,3

ВСП - выборочная санитарная рубка

Исполнитель работ по проведению лесопатологического обследования:

Дата составления документа: 10.07.2019 Телефон 52-67-27

Ф.И.О. Кузнецова Л.М. Подпись 

Должность Лесничий

Организация ГКУ "Тверское лесничество Тверской области"

ВЕДОМОСТЬ ПЕРЕЧЕТА ДЕРЕВЬЕВ

Порода: Сосна

Ступени толщины, см	Количество деревьев по категориям состояния, шт.																Всего деревьев по ступеням толщины				
	I		II		III		IV		V		VI			ветровал, бурелом			аварийные деревья			шт.	в том числе подлежат рубке, %
					НЗ	З	НЗ	З	НЗ	З	О	НЗ	З	О	НЗ	З	О	18	19		
1	2	3	4	5	6	7	8	9	10	11	12	13	14	15	16	17	18	19			
8																					
12																					
16																					
20																					
24																					
28																					
32																					
36	15	15	19	2		1		1													
40	19	11	17	2		2		2									53	7,5			
44	10	13	16	1		2		1									53	11,3			
48																	43	9,3			
52																					
56																					
60																					
Итого число стволов, шт.	44	39	52	5		5		4									149				
Итого, % от числа стволов	29,5	26,2	34,9	3,4		3,4		2,6									99,9	9,4			
Итого запас, кубм	64	58	77	7		8		6									219				
Итого, % от запаса	29,2	26,3	35,0	3,3		3,5		2,7									100,0	9,5			

Итоговая

Ступени толщины, см	Количество деревьев по категориям состояния, шт.																Всего деревьев по ступеням		
	I	II	III	IV		V		VI			ветровал, бурелом			аварийные деревья			шт.	в том числе подлежат рубке, %	
				НЗ	З	НЗ	З	НЗ	З	О	НЗ	З	О	НЗ	З	О			
1	2	3	4	5	6	7	8	9	10	11	12	13	14	15	16	17	18	19	
8																			
12																			
16																			
20																			
24																			
28																			
32																			
36	15	15	19	2		1		1										53	7,5
40	19	11	17	2		2		2										53	11,3
44	10	13	16	1		2		1										43	9,3
48																			
52																			
56																			
60																			
Итого число стволов, шт.	44	39	52	5		5		4										149	14
Итого, % от числа стволов	29,5	26,2	34,9	3,4		3,4		2,6										100	9,4
Итого запас, кубм	64,0	57,6	76,7	7,1		7,8		6,0										219,2	20,9
Итого, % от запаса	29,2	26,3	35,0	3,3		3,5		2,7										100	9,5

Примечание: НЗ - незаселенное, З - заселенное, О - отработанные вредителями.
Средняя по породе: Сосна-2,3

1. Визуальное лесопатологическое обследование.*

Наземное Дистанционное

1.1. На площади 6,2 га фактическая таксационная характеристика лесного насаждения соответствует (не соответствует) таксационному описанию (нужное подчеркнуть).

Причины несоответствия _____

Список участков с выявленными несоответствиями приведен в приложении 1 к настоящему Акту.

1.2. Лесные насаждения с нарушенной и утраченной устойчивостью выявлены на площади 6,2 га:

Участковое лесничество	Урочище (дача)	Площадь, га		Причина ослабления (гибели)
		с нарушенной устойчивостью	с утраченной устойчивостью	
Медновское		6,2		371
Итого		6,2		

Состояние обследованных лесных насаждений приведено в приложениях 1.1-1.4 к Акту в зависимости от метода проведения ЛПО.

1.3. В обследованных лесных участках прогнозируется:

Прогноз	Площадь, га
Ослабление лесных насаждений	
Усыхание лесных насаждений различной степени	
Развитие очагов вредных организмов	

1.4. Обнаружено загрязнение лесного участка отходами и выбросами:

Промышленными Бытовыми

Вид загрязнения	Размеры загрязнения			Объем, кубм	Площадь загрязнения
	длина, м	ширина, м	высота, м		

ЗАКЛЮЧЕНИЕ

Оценка текущего санитарного и лесопатологического состояния лесных насаждений, назначенные профилактические мероприятия по защите лесов, агитационные мероприятия:

В квартале № 29 выделе № 26 площадь 6,2 участковое лесничество Медновское
наблюдается усыхание насаждения, необходимо проведение инструментального
лесопатологического обследования на всей площади выдела

Исполнитель работ по проведению лесопатологического обследования:

ФИО Лесничий Кузнецова Л.М.

Подпись _____

Дата обследования _____

14.06.2019

*Раздел включается в акт, в случае проведения лесопатологического обследования визуальным способом.

2. Инструментальное обследование лесного участка.*

2.1. Фактическая таксационная характеристика лесного насаждения соответствует
(не соответствует) (нужное подчеркнуть) таксационному описанию. Причины несоответствия:

Ведомость лесных участков с выявленными несоответствиями таксационным описаниям приведена в приложении 1 к Акту.

2.2. Состояние насаждений: с нарушенной устойчивостью
с утраченной устойчивостью

причины повреждения:
Рак смоляной

стволовыми вредителями:

Вид вредителя	Порода	Встречаемость (% заселенных деревьев)	Степень заселения (слабая, средняя, сильная)

Повреждено огнём:

Вид пожара	Порода	Состояние корневых лап		Состояние корневой шейки		Подсушивание луба	
		% поврежденных огнём корней	% деревьев с данным повреждением	ожог корневой шейки по окружности (1/4; 2/4; 3/4; более 3/4)	% деревьев с данным повреждением	по окружности (1/4; 2/4; 3/4; более 3/4)	% деревьев с данным повреждением

Поражено болезнями:

Вид	Порода	Встречаемость (% заражённых деревьев)	Степень повреждения (слабая, средняя, сильная)
Рак смоляной	Сосна	9	

2.3. Выборке подлежит 9,9 % от запаса 8,8 % деревьев,

в том числе:

ослабленных	_____ %,	(причины назначения)	_____ ;
сильно ослабленных	_____ %,	(причины назначения)	_____ ;
усыхающих	<u>3,4</u> %,	(причины назначения)	<u>371</u> ;
свежего сухостоя	<u>2,5</u> %,		
свежего ветровала:	_____ %,		
свежего бурелома	_____ %,		
старого ветровала:	_____ %,		
старого бурелома	_____ %,		
старого сухостоя	<u>4,0</u> %,		
аварийных	_____ %.		

371 - Рак смоляной

2.4. Полнота лесного насаждения после уборки деревьев, подлежащих рубке, составит 0,3
Критическая полнота для данной категории лесных насаждений составляет 0,8

Kyfl

ЗАКЛЮЧЕНИЕ

С целью предотвращения негативных процессов или снижения ущерба от их воздействия назначено:

Участковое лесничество	Урочище (дача)	Квартал	Выдел	Площадь выдела, га	Вид мероприятия	Площадь мероприятия, га	Порода	Запас на выдел, куб.м	Крайние сроки проведения
Медновское	Медновское	29	26	6,2	ВСП	6,2	С	244	2019

Ведомость перечета деревьев, назначенных в рубку, и лесного участка прилагаются (приложение 2 и 3 к Акту).

Меры по обеспечению возобновления:


Мероприятия, необходимые для предупреждения повреждения или поражения смежных насаждений

Сведения для расчета степени повреждения:

год образования старого сухостоя Прошлые года ;
основная причина повреждения древесины 371 ;
дата проведения обследований 14.06.2019 ;

Исполнитель работ по проведению лесопатологического обследования:

ФИО Кузнецова Л.М.
Должность Лесничий
Организация ГКУ "Тверское лесничество Тверской области"

Подпись 

* Раздел включается в акт в случае проведения лесопатологического обследования обследования инструментальным способом.

14.06.2019 г.

Результаты проведения лесопатологического обследования лесных насаждений за

Субъект Российской Федерации
Участковое лесничество

Тверская область
Медновское

Лесничество (лесопарк)
Урочища (лесная дача)

Тверское
Медновское

№ квартала	№ участка	Площадь участка, га	Целевое назначение лесов	Категория защитных лесов	Площадь лесопатологического участка, га	Таксационная характеристика										Число деревьев на пробе, шт.	Распределение запаса насаждения по категориям состояния деревьев, %										Признаки повреждения деревьев	Доля поврежденных деревьев, %	Причина осолбления, повреждения	Подожжит рубке, %	Назначенные мероприятия			
						состав	порода	возраст	средняя высота, м	средний диаметр, см	тип леса	полнота	бонитет	запас, км/га	без признаков осолбления		ослабленные	сильно ослабленные	усыхающие	свежий сухойстой	старый сухойстой	свежий ветровал	старый ветровал	свежий бурелом	старый бурелом	валяные деревья					804	371	32	33
1	2	6,2	Защитные леса	лес, в 1 и 2 поясах зон сан. охр. источн. водоснаб.	1	6,2	9С	10	11	12	13	14	15	16	17	18	19	20	21	22	23	24	25	26	27	28	29	30	31	32	33	34	Листопад, га	
29	26	6,2					1Б	65	25	24	СЧ	0,9	1А	390	187	23,8	30,9	25,0	3,4	2,5	4,0					804	8,8	371	9,9	ВСП	6,2			
Итого															228	26,9	33,5	29,7	3,4	2,5	4,0					504	8,8		9,9					

Показатели, не соответствующие таксационному описанию отмечаются *#*

Исполнитель работ по проведению лесопатологического обследования:

ФИО Кузнецова Л.М. Подпись 

Должность Лесничий

Организация ГКУ "Тверское лесничество Тверской области"

Дата составления документа 12.07.2019 Телефон 52-67-27

371 - Рук смолный
804 - Наличие на стволе в обхвате расколов рин, язв, обрванных (1/2-2/3 окр.стволо)

504 - Дерштами хвощ, листья (патологически) (>75%)

Ведомость перечета деревьев, назначенных в рубку
ВРЕМЕННАЯ ПРОБНАЯ ПЛОЩАДЬ № _____

Субъект РФ Тверская область

Лесничество (лесопарк) Тверское Уч.лесничество Медновское

Квартал 29 Выдел 26 Площадь, 6,2 га,

Номер очага вредных организмов _____ Размер пробной площади 0,62 га,
ленточный перечет _____

Таксационная характеристика:

тип леса СЧ состав 9С1Б возраст 65 бонитет 1А

полнота 0,9 запас на га 390 возобновление _____

Время и причина ослабления насаждения: _____ Прошлые года

Рак смоляной

Тип очага вредных организмов: _____ эпизодический, хронический (подчеркнуть)

Фаза развития очага: _____ начальная, нарастания численности, собственно вспышка, кризис (подчеркнуть)

Состояние лесного насаждения, намечаемые мероприятия: _____ ослабленное

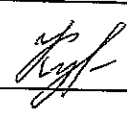
_____ ВСП

Средневзвешенная категория состояния насаждения составляет _____ 2,3

ВСП - выборочная санитарная рубка

Исполнитель работ по проведению лесопатологического обследования:

Дата составления документа: 10.07.2019 Телефон 52-67-27

ФИО Кузнецова Л.М. Подпись 

Должность Лесничий

Организация ГКУ "Тверское лесничество Тверской области"

ВЕДОМОСТЬ ПЕРЕЧЕТА ДЕРЕВЬЕВ

Порода: Сосна

Ступени толщины, см	Количество деревьев по категориям состояния, шт.																Всего деревьев по ступеням толщины		
	I	II	III	IV		V		VI			ветровал, бурелом			аварийные деревья			шт.	в том числе подлежат рубке, %	
				НЗ	З	НЗ	З	НЗ	З	О	НЗ	З	О	НЗ	З	О			
1	2	3	4	5	6	7	8	9	10	11	12	13	14	15	16	17	18	19	
8																			
12																			
16																			
20			1															1	
24	1	1	1															3	
28	1																	1	
32	18	15	25	2		1		2										63	7,9
36	11	15	16	3		2		3										50	16,0
40	19	30	13	2		2		3										69	10,1
44																			
48																			
52																			
56																			
60																			
Итого число стволов, шт.	50	61	56	7		5		8										187	
Итого, % от числа стволов	21,9	26,8	24,6	3,1		2,2		3,5										82,0	8,8
Итого запас, кбм	59	76	62	8		6		10										221	
Итого, % от запаса	23,8	30,9	25,0	3,4		2,5		4,0										89,5	9,9

Порода: Береза

Ступени толщины, см	Количество деревьев по категориям состояния, шт.																Всего деревьев по ступеням толщины		
	I	II	III	IV		V		VI			ветровал, бурелом			аварийные деревья			шт.	в том числе подлежат рубке, %	
				НЗ	З	НЗ	З	НЗ	З	О	НЗ	З	О	НЗ	З	О			
1	2	3	4	5	6	7	8	9	10	11	12	13	14	15	16	17	18	19	
8																			
12																			
16																			
20																			
24	1	2	6															9	
28	9	5	8															22	
32	2	3	5															10	
36																			
40																			
44																			
48																			
52																			
56																			
Итого число стволов, шт.	12	10	19															41	
Итого, % от числа стволов	5,3	4,4	8,3															18,0	
Итого запас, кбм	7,7	6,5	11,7															25,9	
Итого, % от запаса	3,1	2,6	4,8															10,5	

Kyl-

Итоговая

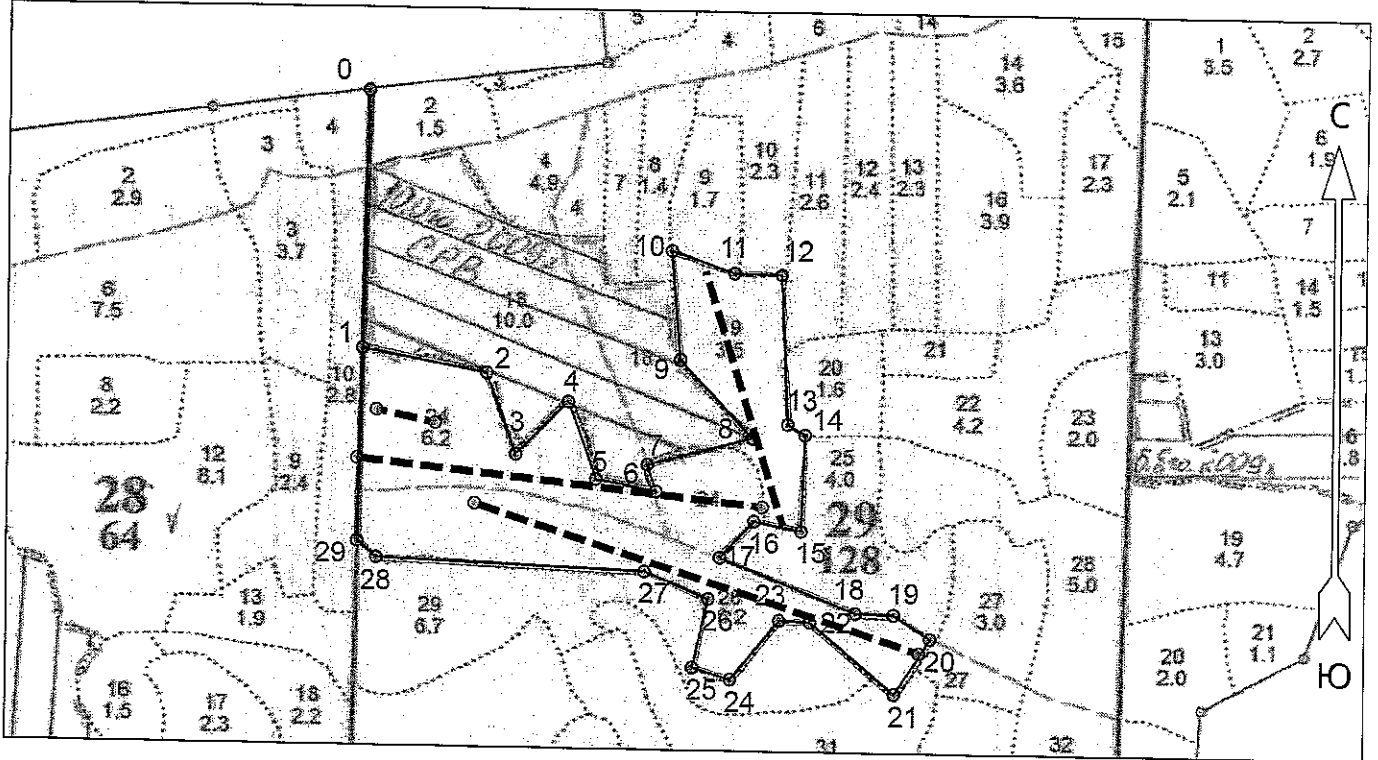
Ступени толщины, см	Количество деревьев по категориям состояния, шт.																Всего деревьев по ступеням						
	I			II		III		IV		V			VI			ветровал, бурелом			аварийные деревья			шт.	в том числе подлежат рубке, %
				НЗ	З	НЗ	З	НЗ	З	О	НЗ	З	О	НЗ	З	О	НЗ	З	О				
2	3	4	5	6	7	8	9	10	11	12	13	14	15	16	17	18	19						
1																							
8																							
12																							
16																							
20			1																				
24	2	3	7																		1		
28	10	5	8																		12		
32	20	18	30	2		1			2												23		
36	11	15	16	3		2			3												73	6,8	
40	19	30	13	2		2			3												50	16,0	
44																					69	10,1	
48																							
52																							
56																							
60																							
Итого число стволов, шт.	62	71	75	7		5			8												228	20	
Итого, % от числа стволов	27,2	31,1	32,9	3,1		2,2			3,5												100	8,8	
Итого запас, кубм	66,3	82,7	73,4	8,3		6,2			9,8												246,7	24,4	
Итого, % от запаса	26,9	33,5	29,7	3,4		2,5			4,0												100	9,9	

Примечание: НЗ - незаселенное, З - заселенное, О - отработанное вредителями.
Средняя по породе: Сосна-2,3; Береза-2,2

Абрис участка

Медновское участковое лесничество (по материалам л/у Тверской лесхоз Медновское лесничество)
Тверское лесничество Тверской области кв 29 выдел 19 пл. 3.5 га, выдел 24 пл 6.2 га, выдел 26 пл 6.2 га на
общей площади 15.9 га.

М 1 : 10000



№ выдела	Ленты (круговые площадки) перечёта				
	№ ленты (площадки)	Длина, м	Ширина, м	Радиус, м	Площадь, га
19	1	350	10		0.35
24	2	540	10		0.54
24	3	80	10		0.08
26	4	620	10		0.62

Номера точек	Координаты		Румбы линий	Длина, м	Широта	Долгота	Румб	Площадь, га
	Широта	Долгота						
0 - 1	56° 54' 44.69"	35° 19' 25.42"	ЮЗ 1° 00'	339	56° 54' 44.69"	35° 19' 25.42"	ЮЗ 1° 00'	64
1 - 2	56° 54' 33.729"	35° 19' 25.07"	ЮВ 80° 00'	167	56° 54' 33.729"	35° 19' 25.07"	ЮВ 80° 00'	67
2 - 3	56° 54' 32.781"	35° 19' 34.811"	ЮВ 20° 30'	114	56° 54' 32.781"	35° 19' 34.811"	ЮВ 20° 30'	194
3 - 4	56° 54' 29.339"	35° 19' 37.163"	СВ 44° 30'	99	56° 54' 29.339"	35° 19' 37.163"	СВ 44° 30'	50
4 - 5	56° 54' 31.606"	35° 19' 41.268"	ЮВ 20° 00'	108	56° 54' 31.606"	35° 19' 41.268"	ЮВ 20° 00'	58
5 - 6	56° 54' 28.332"	35° 19' 43.471"	ЮВ 79° 30'	81	56° 54' 28.332"	35° 19' 43.471"	ЮВ 79° 30'	88
6 - 7	56° 54' 27.851"	35° 19' 48.18"	СЗ 18° 30'	37	56° 54' 27.851"	35° 19' 48.18"	СЗ 18° 30'	146
7 - 8	56° 54' 28.982"	35° 19' 47.478"	СВ 75° 00'	144	56° 54' 28.982"	35° 19' 47.478"	СВ 75° 00'	41
8 - 9	56° 54' 30.173"	35° 19' 55.699"	СЗ 43° 30'	140	56° 54' 30.173"	35° 19' 55.699"	СЗ 43° 30'	102
9 - 10	56° 54' 33.466"	35° 19' 49.987"	СЗ 5° 00'	144	56° 54' 33.466"	35° 19' 49.987"	СЗ 5° 00'	53
10 - 11	56° 54' 38.112"	35° 19' 49.256"	ЮВ 71° 00'	88	56° 54' 38.112"	35° 19' 49.256"	ЮВ 71° 00'	94
11 - 12	56° 54' 37.185"	35° 19' 54.171"	ЮВ 89° 00'	63	56° 54' 37.185"	35° 19' 54.171"	ЮВ 89° 00'	92
12 - 13	56° 54' 37.14"	35° 19' 57.89"	ЮВ 3° 00'	197	56° 54' 37.14"	35° 19' 57.89"	ЮВ 3° 00'	355
13 - 14	56° 54' 30.785"	35° 19' 58.456"	ЮВ 59° 30'	27	56° 54' 30.785"	35° 19' 58.456"	ЮВ 59° 30'	34
14 - 15	56° 54' 30.343"	35° 19' 59.83"	ЮЗ 2° 00'	127	56° 54' 30.343"	35° 19' 59.83"	ЮЗ 2° 00'	254
15 - 16	56° 54' 26.239"	35° 19' 59.588"	СЗ 79° 00'	64	56° 54' 26.239"	35° 19' 59.588"	СЗ 79° 00'	
16 - 17	56° 54' 26.636"	35° 19' 55.869"	ЮЗ 42° 30'	67	56° 54' 26.636"	35° 19' 55.869"	ЮЗ 42° 30'	
17 - 18	56° 54' 25.047"	35° 19' 53.201"	ЮВ 68° 00'	194	56° 54' 25.047"	35° 19' 53.201"	ЮВ 68° 00'	
18 - 19	56° 54' 22.708"	35° 20' 03.873"	ЮВ 88° 30'	50	56° 54' 22.708"	35° 20' 03.873"	ЮВ 88° 30'	
19 - 20	56° 54' 22.664"	35° 20' 06.864"	ЮВ 57° 30'	58	56° 54' 22.664"	35° 20' 06.864"	ЮВ 57° 30'	
20 - 21	56° 54' 21.648"	35° 20' 09.775"	ЮЗ 33° 00'	88	56° 54' 21.648"	35° 20' 09.775"	ЮЗ 33° 00'	
21 - 22	56° 54' 19.265"	35° 20' 06.945"	СЗ 50° 00'	146	56° 54' 19.265"	35° 20' 06.945"	СЗ 50° 00'	
22 - 23	56° 54' 22.31"	35° 20' 00.315"	СЗ 88° 00'	41	56° 54' 22.31"	35° 20' 00.315"	СЗ 88° 00'	
23 - 24	56° 54' 22.355"	35° 19' 57.89"	ЮЗ 39° 00'	102	56° 54' 22.355"	35° 19' 57.89"	ЮЗ 39° 00'	
24 - 25	56° 54' 19.795"	35° 19' 54.09"	СЗ 73° 30'	53	56° 54' 19.795"	35° 19' 54.09"	СЗ 73° 30'	
25 - 26	56° 54' 20.28"	35° 19' 51.099"	СВ 12° 30'	94	56° 54' 20.28"	35° 19' 51.099"	СВ 12° 30'	
26 - 27	56° 54' 23.237"	35° 19' 52.311"	СЗ 67° 30'	92	56° 54' 23.237"	35° 19' 52.311"	СЗ 67° 30'	
27 - 28	56° 54' 24.385"	35° 19' 47.299"	СЗ 88° 00'	355	56° 54' 24.385"	35° 19' 47.299"	СЗ 88° 00'	
28 - 29	56° 54' 24.826"	35° 19' 26.278"	СЗ 50° 00'	34	56° 54' 24.826"	35° 19' 26.278"	СЗ 50° 00'	
29 - 1	56° 54' 25.532"	35° 19' 24.742"	СВ 1° 30'	254	56° 54' 25.532"	35° 19' 24.742"	СВ 1° 30'	

Условные обозначения	
Граница лесосеки, неэксплуатационного участка	-----
Линия перечёта	-----

Исполнитель работ по проведению лесопатологического обследования:

ФИО Кузнецова О.М. Подпись Куз-

Дата составления документа 10.07.2019 Телефон 52-67-27