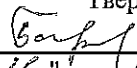


"УТВЕРЖДАЮ"  
Министр лесного хозяйства  
Тверской области  
 Барышков В.В.  
"16" 08 2019 г.

Акт  
лесопатологического обследования № 3398  
лесных насаждений Тверского лесничества (лесопарка)  
Тверской области (субъекта Российской Федерации)

Способ лесопатологического обследования: 1. Визуальный   
2. Инструментальный

Место проведения

Участковое лесничество	Урочище (дача)	Квартал (кварталы)	Выдел (выделы)	Площадь, га
Чуприяновское		8	13	0,6

Лесопатологическое обследование проведено на общей площади 0,6 га.

✓

1. Визуальное лесопатологическое обследование.\*

Наземное  Дистанционное

1.1. На площади 0,6 га фактическая таксационная характеристика лесного насаждения соответствует (не соответствует) таксационному описанию (нужное подчеркнуть).

Причины несоответствия \_\_\_\_\_

Список участков с выявленными несоответствиями приведен в приложении 1 к настоящему Акту.

1.2. Лесные насаждения с нарушенной и утраченной устойчивостью выявлены на площади 0,6 га:

Участковое лесничество	Урочище (дача)	Площадь, га		Причина ослабления (гибели)
		с нарушенной устойчивостью	с утраченной устойчивостью	
Чуприяновское		0,6		371,466
Итого		0,6		

Состояние обследованных лесных насаждений приведено в приложениях 1.1-1.4 к Акту в зависимости от метода проведения ЛПО.

1.3. В обследованных лесных участках прогнозируется:

Прогноз	Площадь, га
Ослабление лесных насаждений	
Усыхание лесных насаждений различной степени	
Развитие очагов вредных организмов	

1.4. Обнаружено загрязнение лесного участка отходами и выбросами:

Промышленными  Бытовыми

Вид загрязнения	Размеры загрязнения			Объем, кубм	Площадь загрязнения
	длина, м	ширина, м	высота, м		

**ЗАКЛЮЧЕНИЕ**

Оценка текущего санитарного и лесопатологического состояния лесных насаждений, назначенные профилактические мероприятия по защите лесов, агитационные мероприятия:

В квартале № 8 выделе № 13 площадь 0,6 участковое лесничество Чуприяновское наблюдается усыхание насаждения, необходимо проведение инструментального лесопатологического обследования на всей площади выдела

Исполнитель работ по проведению лесопатологического обследования:

ФИО Лесничий Усик Н.П.

Подпись \_\_\_\_\_

Дата обследования

30.05.2019

\*Раздел включается в акт, в случае проведения лесопатологического обследования визуальным способом.

2. Инструментальное обследование лесного участка.\*

2.1. Фактическая таксационная характеристика лесного насаждения соответствует  
(не соответствует) (нужное подчеркнуть) таксационному описанию. Причины несоответствия:

Ведомость лесных участков с выявленными несоответствиями таксационным описаниям приведена в приложении 1 к Акту.

2.2. Состояние насаждений: с нарушенной устойчивостью   
с утраченной устойчивостью

причины повреждения:

Рак смоляной, Губка корневая

стволовыми вредителями:

Вид вредителя	Порода	Встречаемость (% заселенных деревьев)	Степень заселения (слабая, средняя, сильная)

Повреждено огнём:

Вид пожара	Порода	Состояние корневых лап		Состояние корневой шейки		Подсушивание луба	
		% поврежденных огнём корней	% деревьев с данным повреждением	ожог корневой шейки по окружности (1/4; 2/4; 3/4; более 3/4)	% деревьев с данным повреждением	по окружности (1/4; 2/4; 3/4; более 3/4)	% деревьев с данным повреждением

Поражено болезнями:

Вид	Порода	Встречаемость (% заражённых деревьев)	Степень повреждения (слабая, средняя, сильная)
Губка корневая	Ель	3	
Рак смоляной	Сосна	7	

2.3. Выборке подлежат 9,9 % от запаса 10,2 % деревьев,

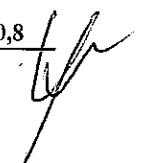
в том числе:

ослабленных	_____ %,	(причины назначения)	_____ ;
сильно ослабленных	_____ %,	(причины назначения)	_____ ;
усыхающих	<u>3,3</u> %,	(причины назначения)	<u>371</u> <u>466</u> ;
свежего сухостоя	<u>3,3</u> %,		
свежего ветровала:	_____ %,		
свежего бурелома	_____ %,		
старого ветровала:	_____ %,		
старого бурелома	_____ %,		
старого сухостоя	<u>3,3</u> %,		
аварийных	_____ %.		

371 - Рак смоляной

466 - Губка корневая

2.4. Полнота лесного насаждения после уборки деревьев, подлежащих рубке, составит  
Критическая полнота для данной категории лесных насаждений составляет

0,3 0,8  


## ЗАКЛЮЧЕНИЕ

С целью предотвращения негативных процессов или снижения ущерба от их воздействия назначено:

Участковое лесничество	Урочище (дача)	Квартал	Выдел	Площадь выдела, га	Вид мероприятия	Площадь мероприятия, га	Порода	Запас на выдел, куб.м	Крайние сроки проведения
Чуприяновское		8	13	0,6	ВСП	0,6	С,Е	18	2019

Ведомость перечета деревьев, назначенных в рубку, и лесного участка прилагаются (приложение 2 и 3 к Акту).

Меры по обеспечению возобновления:

---

---

---

Мероприятия, необходимые для предупреждения повреждения или поражения смежных насаждений

---

---

---

Сведения для расчета степени повреждения:

год образования старого сухостоя Прошлые года ;  
основная причина повреждения древесины 371 ;  
дата проведения обследований 30.09.2019 ;

Исполнитель работ по проведению лесопатологического обследования:

ФИО Усик Н.П.  
Должность Лесничий  
Организация ГКУ "Тверское лесничество Тверской области"

Подпись



\* Раздел включается в акт в случае проведения лесопатологического обследования инструментальным способом.



**Ведомость перечета деревьев, назначенных в рубку**  
ВРЕМЕННАЯ ПРОБНАЯ ПЛОЩАДЬ № \_\_\_\_\_

Субъект РФ Тверская область  
Лесничество (лесопарк) Тверское Уч.лесничество Чуприяновское  
Квартал 8 Выдел 13 Площадь, 0,6 га,  
Номер очага вредных организмов \_\_\_\_\_ Размер пробной площади 0,60 га,  
сплошной (подеревный) пересчет

Таксационная характеристика:

тип леса СЧ состав 9С1Е возраст 50 бонитет 1  
полнота 0,9 запас на га 300 возобновление \_\_\_\_\_

Время и причина ослабления насаждения: \_\_\_\_\_ Прошлые года

Рак смоляной, Губка корневая

Тип очага вредных организмов: \_\_\_\_\_ эпизодический, хронический (подчеркнуть)

Фаза развития очага: \_\_\_\_\_ начальная, нарастания численности, собственно вспышка, кризис  
(подчеркнуть)

Состояние лесного насаждения, намечаемые мероприятия: \_\_\_\_\_ ослабленное  
\_\_\_\_\_ ВСП

Средневзвешенная категория состояния насаждения составляет \_\_\_\_\_ 2,3

ВСП - выборочная санитарная рубка

Исполнитель работ по проведению лесопатологического обследования:

Дата составления документа: \_\_\_\_\_ 02.07.2019 Телефон \_\_\_\_\_ 52-67-27

ФИО \_\_\_\_\_ Усик Н.П. Подпись \_\_\_\_\_  
Должность \_\_\_\_\_ Лесничий  
Организация \_\_\_\_\_ ГКУ "Тверское лесничество Тверской области"

## ВЕДОМОСТЬ ПЕРЕЧЕТА ДЕРЕВЬЕВ

Порода: Сосна

Ступени толщины, см	Количество деревьев по категориям состояния, шт.																Всего деревьев по ступеням толщины	
	I	II	III	IV		V		VI			ветровал, бурелом			аварийные деревья			шт.	в том числе подлежат рубке, %
				НЗ	З	НЗ	З	НЗ	З	О	НЗ	З	О	НЗ	З	О		
1	2	3	4	5	6	7	8	9	10	11	12	13	14	15	16	17	18	19
8																		
12																		
16																		
20																		
24																		
28	18	16	15	1		1		1										
32	9	13	7	1		1		1									52	5,8
36	15	6	9	1		1		1									32	9,4
40	12	9	16	1		1		1									33	9,1
44																	40	7,5
48																		
52																		
56																		
60																		
Итого число стволов, шт.	54	44	47	4		4		4									157	
Итого, % от числа стволов	30,7	25,0	26,7	2,3		2,3		2,2									89,1	6,8
Итого запас, кубм	56	43	51	4		4		4									162	
Итого, % от запаса	30,7	23,6	27,9	2,3		2,3		2,3									89,2	6,9

Порода: Ель

Ступени толщины, см	Количество деревьев по категориям состояния, шт.																Всего деревьев по ступеням толщины	
	I	II	III	IV		V		VI			ветровал, бурелом			аварийные деревья			шт.	в том числе подлежат рубке, %
				НЗ	З	НЗ	З	НЗ	З	О	НЗ	З	О	НЗ	З	О		
1	2	3	4	5	6	7	8	9	10	11	12	13	14	15	16	17	18	19
8																		
12																		
16																		
20																		
24																		
28	2	1	2	1		1		1										
32	1	1	1	1		1		1									8	37,5
36	1	1	1														6	50,0
40		1	1														3	
44																	2	
48																		
52																		
56																		
Итого число стволов, шт.	4	4	5	2		2		2									19	
Итого, % от числа стволов	2,3	2,3	2,8	1,1		1,1		1,2									10,9	3,4
Итого запас, кубм	3,9	4,8	5,6	1,8		1,8		1,8									19,5	
Итого, % от запаса	2,1	2,7	3,1	1,0		1,0		1,0									10,8	3,0

## Итоговая

Ступени толщины, см	Количество деревьев по категориям состояния, шт.															Всего деревьев по ступеням			
	I	II	III	IV		V		VI			ветровал, бурелом			аварийные деревья			шт.	в том числе подлежат рубке, %	
				НЗ	З	НЗ	З	НЗ	З	О	НЗ	З	О	НЗ	З	О			
1	2	3	4	5	6	7	8	9	10	11	12	13	14	15	16	17	18	19	
8																			
12																			
16																			
20																			
24																			
28	20	17	17	2		2		2										60	10,0
32	10	14	8	2		2		2										38	15,8
36	16	7	10	1		1		1										36	8,3
40	12	10	17	1		1		1										42	7,1
44																			
48																			
52																			
56																			
60																			
Итого число стволов, шт.	58	48	52	6		6		6										176	18
Итого, % от числа стволов	33,0	27,3	29,5	3,4		3,4		3,4										100	10,2
Итого запас, кубм	59,6	47,8	56,3	6,0		6,0		6,0										181,6	18,0
Итого, % от запаса	32,8	26,3	31,0	3,3		3,3		3,3										100	9,9

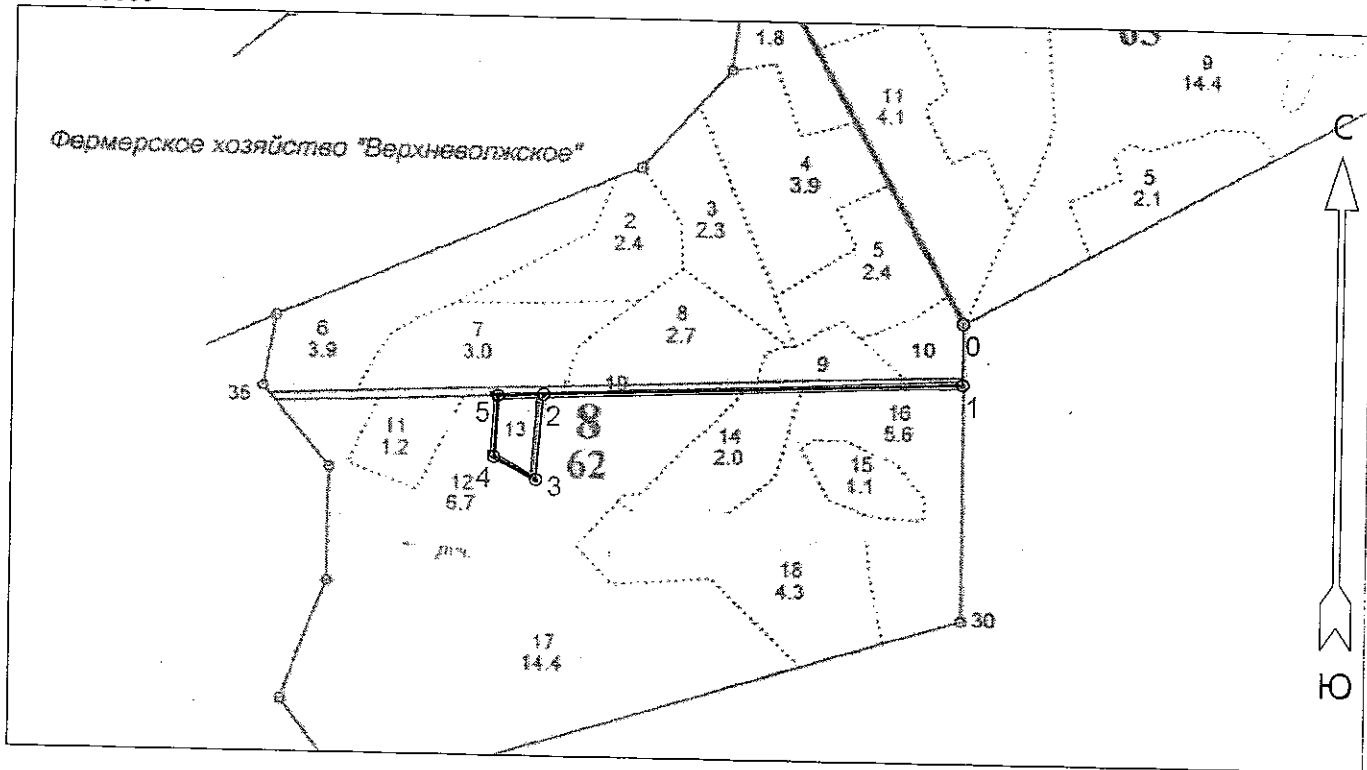
Примечание: НЗ - незаселенное, З - заселенное, О - отработанные вредителями.  
Средняя по породе: Сосна-2,2; Ель-2,8



Абрис участка

Чуприяновское участковое лесничество (по материалам л/у Тверской лесхоз Чуприяновское лесничество) Тверское лесничество Тверской области кв 8 выдел 13 пл 0.6 га.

М 1 : 10000



№ выдела	Ленты (круговые площадки) перечёта				
	№ ленты (площадки)	Длина, м	Ширина, м	Радиус, м	Площадь, га
13	сплошной пересчет				0.6

Номера точек	Координаты		Румбы линий	Длина, м
	Широта	Долгота		
0 - 1	56° 44' 00.41"	35° 48' 02.82"	ЮВ 7° 30'	82
1 - 2	56° 43' 57.763"	35° 48' 02.866"	ЮЗ 80° 30'	555
2 - 3	56° 43' 57.032"	35° 47' 30.149"	ЮВ 2° 30'	114
3 - 4	56° 43' 53.352"	35° 47' 29.597"	СЗ 69° 00'	64
4 - 5	56° 43' 54.31"	35° 47' 26.289"	СЗ 3° 30'	81
5 - 2	56° 43' 56.932"	35° 47' 26.564"	СВ 80° 00'	61

Условные обозначения	
Граница лесосеки, неэксплуатационного участка	

Исполнитель работ по проведению лесопатологического обследования:

ФИО Усик Н. П. Подпись

Дата составления документа 02.07.2019 Телефон 52-67-27