

"УТВЕРЖДАЮ"

Министр лесного хозяйства
Тверской области

Барыш Барышков В.В.
"16" / 08 / 2019 г.

АКТ

лесопатологического обследования № 3408
лесных насаждений Тверского лесничества (лесопарка)

Тверской области 1. Визуальный (а Российской Федерации)

2. Инструментальный

Способ лесопатологического обследования:

Место проведения

| Участковое лесничество | Урочище (дача) | Квартал (кварталы) | Выдел (выделы) | Площадь, га |
|------------------------|----------------|-----------------------|----------------|-------------|
| Савватьевское | Пригородное | 47 | 26 | 1,8 |
| | | | | |
| | | | | |
| | | | | |

Лесопатологическое обследование проведено на общей площади 1,8 га.

1. Визуальное лесопатологическое обследование.*

Наземное Дистанционное

1.1. На площади 1,8 га фактическая таксационная характеристика лесного насаждения соответствует (не соответствует) таксационному описанию (нужное подчеркнуть).

Причины несоответствия _____

Список участков с выявленными несоответствиями приведен в приложении 1 к настоящему Акту.

1.2. Лесные насаждения с нарушенной и утраченной устойчивостью выявлены на площади 1,8 га:

| Участковое лесничество | Урочище (дача) | Площадь, га | | Причина ослабления (гибели) |
|------------------------|----------------|----------------------------|----------------------------|-----------------------------|
| | | с нарушенной устойчивостью | с утраченной устойчивостью | |
| Савватьевское | Пригородное | 1,8 | | 350,371,358 |
| Итого | | 1,8 | | |

Состояние обследованных лесных насаждений приведено в приложениях 1.1-1.4 к Акту в зависимости от метода проведения ЛПО.

1.3. В обследованных лесных участках прогнозируется:

| Прогноз | Площадь, га |
|--|-------------|
| Ослабление лесных насаждений | |
| Усыхание лесных насаждений различной степени | |
| Развитие очагов вредных организмов | |

1.4. Обнаружено загрязнение лесного участка отходами и выбросами:

Промышленными Бытовыми

| Вид загрязнения | Размеры загрязнения | | | Объем, кубм | Площадь загрязнения |
|-----------------|---------------------|-----------|-----------|-------------|---------------------|
| | длина, м | ширина, м | высота, м | | |
| | | | | | |
| | | | | | |

ЗАКЛЮЧЕНИЕ

Оценка текущего санитарного и лесопатологического состояния лесных насаждений, назначенные профилактические мероприятия по защите лесов, агитационные мероприятия:

В квартале № 47 выделе № 26 площадь 1,8 участкового лесничества Савватьевское наблюдается усыхание насаждения, необходимо проведение инструментального лесопатологического обследования, на всей площади выдела

Исполнитель работ по проведению лесопатологического обследования:

ФИО Садомцева В.Н.

Подпись _____

Дата обследования

27.05.2019

*Раздел включается в акт, в случае проведения лесопатологического обследования визуальным способом.

2. Инструментальное обследование лесного участка.*

2.1. Фактическая таксационная характеристика лесного насаждения соответствует
(не соответствует) (нужное подчеркнуть) таксационному описанию. Причины несоответствия:

Ведомость лесных участков с выявленными несоответствиями таксационным описаниям приведена в приложении 1 к Акту.

2.2. Состояние насаждений: с нарушенной устойчивостью
с утраченной устойчивостью

причины повреждения:
Рак смоляной, Гнили стволовые

стволовыми вредителями:

| Вид вредителя | Порода | Встречаемость (% заселенных деревьев) | Степень заселения (слабая, средняя, сильная) |
|---------------|--------|---------------------------------------|--|
| | | | |
| | | | |
| | | | |
| | | | |

Повреждено огнём:

| Вид пожара | Порода | Состояние корневых лап | | Состояние корневой шейки | | Подсушивание луба | |
|------------|--------|-----------------------------|----------------------------------|--|----------------------------------|--|----------------------------------|
| | | % поврежденных огнём корней | % деревьев с данным повреждением | ожог корневой шейки по окружности (1/4; 2/4; 3/4; более 3/4) | % деревьев с данным повреждением | по окружности (1/4; 2/4; 3/4; более 3/4) | % деревьев с данным повреждением |
| | | | | | | | |
| | | | | | | | |
| | | | | | | | |
| | | | | | | | |

Поражено болезнями:

| Вид | Порода | Встречаемость (% заражённых деревьев) | Степень повреждения (слабая, средняя, единичная) |
|--------------------------|--------|---------------------------------------|--|
| Рак смоляной | Сосна | 7 | |
| Трутовик ложный осиновый | Осина | 1 | |
| | | | |
| | | | |

2.3. Выборке подлежит 9,8 % от запаса 7,8 % деревьев,

в том числе:

| | | | |
|--------------------|---------------|----------------------|-------------------------|
| ослабленных | _____ %, | (причины назначения) | _____ ; |
| сильно ослабленных | _____ %, | (причины назначения) | _____ ; |
| усыхающих | <u>5,1</u> %, | (причины назначения) | <u>371</u> <u>350</u> ; |
| свежего сухостоя | <u>2,3</u> %, | | |
| свежего ветровала: | _____ %, | | |
| свежего бурелома | _____ %, | | |
| старого ветровала: | _____ %, | | |
| старого бурелома | _____ %, | | |
| старого сухостоя | <u>2,4</u> %, | | |
| аварийных | _____ %. | | |

358 - Трутовик ложный осиновый

371 - Рак смоляной

350 - Гнили стволовые

2.4. Полнота лесного насаждения после уборки деревьев, подлежащих рубке, составит 0,6
Критическая полнота для данной категории лесных насаждений составляет 0,3

ЗАКЛЮЧЕНИЕ

С целью предотвращения негативных процессов или снижения ущерба от их воздействия назначено:

| Участковое лесничество | Урочище (дача) | Квартал | Выдел | Площадь выдела, га | Вид мероприятия | Площадь мероприятия, га | Порода | Запас на выдел, куб.м | Крайние сроки проведения |
|------------------------|----------------|---------|-------|--------------------|-----------------|-------------------------|--------|-----------------------|--------------------------|
| Савватьевское | Пригородное | 47 | 26 | 1,8 | ВСП | 1,8 | Б,ОС,С | 32 | 2019 |

Ведомость перечета деревьев, назначенных в рубку, и лесного участка прилагаются (приложение 2 и 3 к Акту).

Меры по обеспечению возобновления:

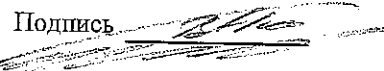
Мероприятия, необходимые для предупреждения повреждения или поражения смежных насаждений

Сведения для расчета степени повреждения:

год образования старого сухостоя Прошлые года ;
основная причина повреждения древесины 371 ;
дата проведения обследований 27.05.2019 ;

Исполнитель работ по проведению лесопатологического обследования:

ФИО Садомцева В.Н.
Должность Лесничий
Организация ГКУ "Тверское лесничество Тверской области"

Подпись 

* Раздел включается в акт в случае проведения лесопатологического обследования обследования инструментальным способом.

Результаты проведения лесопатологического обследования лесных насаждений за 27.05.2019 г.

Субъект Российской Федерации
Участковое лесничество

Тверская область
Савитьевское

Лесничество (лесогаРК)
Урочища (лесная дача)

Тверское
Пригородное

| № | № квартала | № выдела | № выдела, га | № выдела, га | Таксационная характеристика | | | | | | | | | | | | Распределение запаса насаждения по категориям состояния деревьев, % | | | | | | | | | | | Признаки повреждения деревьев | Доля поврежденных деревьев, % | Причина осаждения, повреждения | Ломкость рубке, % | Назначенные мероприятия | | |
|--------------|------------|----------|--------------|--------------|-----------------------------|--------|---------|-------------------|---------------------|----------|---------|---------|--------------|------------------------------|-------------------------|------------|---|-----------|--------------|--------------|-----------------|-----------------|----------------|----------------|-------------------|-----|-----|-------------------------------|-------------------------------|--------------------------------|-------------------|-------------------------|-------------|--|
| | | | | | состав | порода | возраст | средняя высота, м | средний диаметр, см | тип леса | полнота | бонитет | запас, км/га | Число деревьев на пробе, шт. | без признаков осаждения | осажденные | сильно осажденные | усыхающие | свежий сухой | свежий сухой | свежий ветровой | старый ветровой | свежий бурелом | старый бурелом | аварийные деревья | 504 | 804 | | | | | 853 | 154 | |
| 1 | 47 | 26 | 1,8 | | 8 | 9 | 10 | 11 | 12 | 13 | 14 | 15 | 16 | 17 | 18 | 19 | 20 | 21 | 22 | 23 | 24 | 25 | 26 | 27 | 28 | 29 | 30 | 31 | 32 | 33 | 34 | вид | площадь, га | |
| | | | | | 3 Б | | 55 | 25 | 24 | Скв | 0,7 | 1 | 220 | 331 | 37,2 | 12,8 | 7,2 | | 1,2 | 1,1 | | | | | | 504 | 2,9 | 371 | 2,3 | 33 | ВСП | 1,8 | | |
| | | | | | 3 С | | | | | | | | | 92 | 12,5 | 6,5 | 3,5 | 5,1 | 0,5 | 0,5 | | | | | | 804 | 0,8 | 350 | 1,4 | | | | | |
| | | | | | | | | | | | | | | | | | | | | | | | | | | 853 | 4,1 | 358 | 6,1 | | | | | |
| Итого | | | | | | | | | | | | | | 489 | 52,6 | 24,6 | 13,0 | 5,1 | 2,3 | 2,4 | | | | | | 7,8 | | 9,8 | | | | | | |

Показатели, не соответствующие таксационному описанию отмечаются **

Исполнитель работ по проведению лесопатологического обследования:

ФИО Садомцева В.Н.
Должность Лесничий
Организация ГКУ "Тверское лесничество Тверской области"
Дата составления документа 02.07.2019

Подпись

350 - гнили стволовые
371 - Риск смертной
504 - Декоративная хвоя, листья (патологическая) (<75%)
820 - Сморщивание
804 - наличие на стволе в области кроны, рыхлых ран, язв, образований (2-2,3 окружности ствола)
853 - Грибница, рыхловатая и шелуховидная кора под корой
154 - Сухобочины, подсушины

52-67-27

Ведомость перечета деревьев, назначенных в рубку

ВРЕМЕННАЯ ПРОБНАЯ ПЛОЩАДЬ № _____

Субъект РФ Тверская область

Лесничество (лесопарк) Тверское

Уч.лесничество Савватьевское

Квартал 47 Выдел 26 Площадь, 1,8 га,

Номер очага вредных организмов _____ Размер пробной площади 1,80 га,

сплошной (подеревный) перечет

Таксационная характеристика:

тип леса Скис состав 4БЗ0СЗС возраст 55 бонитет 1

полнота 0,7 запас на га 220 возобновление _____

Время и причина ослабления насаждения: _____ Прошлые года

Рак смоляной, гнили стволовые, трутовик ложный осинный

Тип очага вредных организмов: _____ эпизодический, хронический (подчеркнуть)

Фаза развития очага: _____ начальная, нарастания численности, собственно вспышка, кризис (подчеркнуть)

Состояние лесного насаждения, намечаемые мероприятия: _____ ослабленное

_____ ВСП

Средневзвешенная категория состояния насаждения составляет _____ 1,9

ВСП - выборочная санитарная рубка

Исполнитель работ по проведению лесопатологического обследования:

Дата составления документа: _____ 02.07.2019 Телефон _____ 52-67-27

ФИО _____ Садомцева В.Н. Подпись _____

Должность _____ Лесничий

Организация _____ ГКУ "Тверское лесничество Тверской области"

ВЕДОМОСТЬ ПЕРЕЧЕТА ДЕРЕВЬЕВ

Порода: Береза

| Ступени толщины, см | Количество деревьев по категориям состояния, шт. | | | | | | | | | | | | | | | | Всего деревьев по ступеням толщины | | |
|---------------------------|--|------|-----|----|---|----|-----|----|-----|----|-------------------|----|----|-------------------|----|----|------------------------------------|-------------------------------|-----|
| | I | II | III | IV | | V | | VI | | | ветровал, бурелом | | | аварийные деревья | | | шт. | в том числе подлежат рубке, % | |
| | | | | НЗ | З | НЗ | З | НЗ | З | О | НЗ | З | О | НЗ | З | О | | | |
| 1 | 2 | 3 | 4 | 5 | 6 | 7 | 8 | 9 | 10 | 11 | 12 | 13 | 14 | 15 | 16 | 17 | 18 | 19 | |
| 8 | | | | | | | | | | | | | | | | | | | |
| 12 | | | | | | | | | | | | | | | | | | | |
| 16 | 15 | 4 | | | | | | | | | | | | | | | | | |
| 20 | 37 | 8 | 3 | | | 2 | | | | | | | | | | | | 19 | |
| 24 | 52 | 31 | 13 | | | 2 | | 2 | | | | | | | | | | 50 | 4,0 |
| 28 | 54 | 22 | 14 | | | 4 | | 2 | | | | | | | | | | 100 | 4,0 |
| 32 | 25 | 12 | 9 | | | | | 2 | | | | | | | | | | 96 | 6,3 |
| 36 | 15 | 2 | 1 | | | | | | | | | | | | | | | 48 | 4,2 |
| 40 | | | | | | | | | | | | | | | | | | 18 | |
| 44 | | | | | | | | | | | | | | | | | | | |
| 48 | | | | | | | | | | | | | | | | | | | |
| 52 | | | | | | | | | | | | | | | | | | | |
| 56 | | | | | | | | | | | | | | | | | | | |
| 60 | | | | | | | | | | | | | | | | | | | |
| Итого число стволов, шт. | 198 | 79 | 40 | | | | 8 | | 6 | | | | | | | | | 331 | |
| Итого, % от числа стволов | 40,5 | 16,2 | 8,2 | | | | 1,6 | | 1,2 | | | | | | | | | 67,7 | 2,9 |
| Итого запас, кубм | 107 | 42 | 24 | | | | 4 | | 4 | | | | | | | | | 180 | |
| Итого, % от запаса | 32,2 | 12,8 | 7,2 | | | | 1,2 | | 1,1 | | | | | | | | | 54,5 | 2,3 |

Порода: Осина

| Ступени толщины, см | Количество деревьев по категориям состояния, шт. | | | | | | | | | | | | | | | | Всего деревьев по ступеням толщины | | |
|---------------------------|--|------|-----|----|---|----|-----|----|-----|----|-------------------|----|----|-------------------|----|----|------------------------------------|-------------------------------|------|
| | I | II | III | IV | | V | | VI | | | ветровал, бурелом | | | аварийные деревья | | | шт. | в том числе подлежат рубке, % | |
| | | | | НЗ | З | НЗ | З | НЗ | З | О | НЗ | З | О | НЗ | З | О | | | |
| 1 | 2 | 3 | 4 | 5 | 6 | 7 | 8 | 9 | 10 | 11 | 12 | 13 | 14 | 15 | 16 | 17 | 18 | 19 | |
| 8 | | | | | | | | | | | | | | | | | | | |
| 12 | | | | | | | | | | | | | | | | | | | |
| 16 | | | | | | | | | | | | | | | | | | | |
| 20 | 2 | | | | | | | | | | | | | | | | | | |
| 24 | 5 | 3 | 1 | | | | | | | | | | | | | | | 2 | |
| 28 | 9 | 8 | 4 | | | | | | | | | | | | | | | 9 | |
| 32 | 11 | 8 | 3 | | | | | | | | | | | | | | | 21 | |
| 36 | 5 | 2 | 1 | | | 2 | | | | | | | | | | | | 24 | 8,3 |
| 40 | | | | | | | | 2 | | | | | | | | | | 10 | 20,0 |
| 44 | | | | | | | | | | | | | | | | | | | |
| 48 | | | | | | | | | | | | | | | | | | | |
| 52 | | | | | | | | | | | | | | | | | | | |
| 56 | | | | | | | | | | | | | | | | | | | |
| Итого число стволов, шт. | 32 | 21 | 9 | | | | 2 | | 2 | | | | | | | | | 66 | |
| Итого, % от числа стволов | 6,5 | 4,3 | 1,8 | | | | 0,4 | | 0,4 | | | | | | | | | 13,5 | 0,8 |
| Итого запас, кубм | 26,5 | 17,4 | 7,5 | | | | 2,0 | | 2,6 | | | | | | | | | 55,9 | |
| Итого, % от запаса | 8,0 | 5,2 | 2,3 | | | | 0,6 | | 0,5 | | | | | | | | | 16,6 | 1,1 |

Порода: Сосна

| Ступени толщины, см | Количество деревьев по категориям состояния, шт. | | | | | | | | | | | | | | | | Всего деревьев по ступеням толщины | | | |
|---------------------------|--|------|------|------|---|-----|---|-----|----|----|-------------------|----|----|-------------------|----|----|------------------------------------|-------------------------------|------|------|
| | I | II | III | IV | | V | | VI | | | ветровал, бурелом | | | аварийные деревья | | | шт. | в том числе подлежат рубке, % | | |
| | | | | НЗ | З | НЗ | З | НЗ | З | О | НЗ | З | О | НЗ | З | О | | | | |
| 1 | 2 | 3 | 4 | 5 | 6 | 7 | 8 | 9 | 10 | 11 | 12 | 13 | 14 | 15 | 16 | 17 | 18 | 19 | | |
| 8 | | | | | | | | | | | | | | | | | | | | |
| 12 | | | | | | | | | | | | | | | | | | | | |
| 16 | | | | | | | | | | | | | | | | | | | | |
| 20 | | | | | | | | | | | | | | | | | | | | |
| 24 | 2 | | | | | | | | | | | | | | | | | | | |
| 28 | 8 | 3 | 1 | 4 | | | | | | 1 | | | | | | | | | 2 | |
| 32 | 12 | 8 | 4 | 4 | | 2 | | | 1 | | | | | | | | | | 17 | 29,4 |
| 36 | 11 | 8 | 5 | 4 | | | | | | | | | | | | | | | 31 | 22,6 |
| 40 | 5 | 2 | 1 | 4 | | | | | | | | | | | | | | | 28 | 14,3 |
| 44 | 2 | | | | | | | | | | | | | | | | | | 12 | 33,3 |
| 48 | | | | | | | | | | | | | | | | | | | 2 | |
| 52 | | | | | | | | | | | | | | | | | | | | |
| 56 | | | | | | | | | | | | | | | | | | | | |
| 60 | | | | | | | | | | | | | | | | | | | | |
| Итого число стволов, шт. | 40 | 21 | 11 | 16 | | 2 | | 2 | | | | | | | | | | | 92 | |
| Итого, % от числа стволов | 8,2 | 4,3 | 2,2 | 3,3 | | 0,4 | | 0,4 | | | | | | | | | | | 18,8 | 4,1 |
| Итого запас, кубм | 41,2 | 21,7 | 11,7 | 17,0 | | 1,8 | | 1,6 | | | | | | | | | | | 95,0 | |
| Итого, % от запаса | 12,5 | 6,5 | 3,5 | 5,1 | | 0,5 | | 0,5 | | | | | | | | | | | 28,7 | 6,1 |

Итоговая

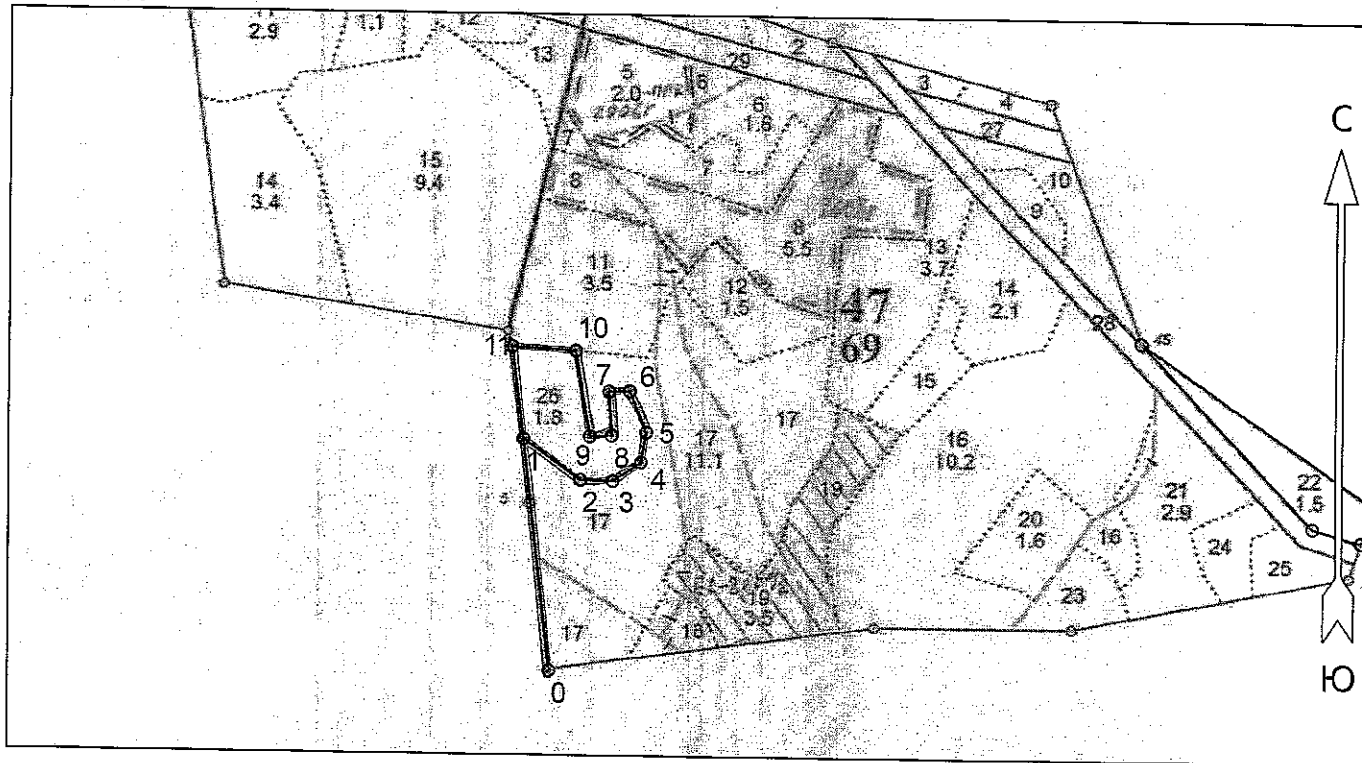
| Ступени толщины, см | Количество деревьев по категориям состояния, шт. | | | | | | | | | | | | | | | | Всего деревьев по ступеням | | |
|---------------------------|--|------|------|------|---|-----|---|-----|----|----|-------------------|----|----|-------------------|----|----|----------------------------|-------------------------------|------|
| | I | II | III | IV | | V | | VI | | | ветровал, бурелом | | | аварийные деревья | | | шт. | в том числе подлежат рубке, % | |
| | | | | НЗ | З | НЗ | З | НЗ | З | О | НЗ | З | О | НЗ | З | О | | | |
| 1 | 2 | 3 | 4 | 5 | 6 | 7 | 8 | 9 | 10 | 11 | 12 | 13 | 14 | 15 | 16 | 17 | 18 | 19 | |
| 8 | | | | | | | | | | | | | | | | | | | |
| 12 | | | | | | | | | | | | | | | | | | | |
| 16 | 15 | 4 | | | | | | | | | | | | | | | | | |
| 20 | 39 | 8 | 3 | | | 2 | | | | | | | | | | | | 19 | |
| 24 | 59 | 34 | 14 | | | 2 | | 2 | | | | | | | | | | 52 | 3,8 |
| 28 | 71 | 33 | 19 | 4 | | 4 | | 3 | | | | | | | | | | 111 | 3,6 |
| 32 | 48 | 28 | 16 | 4 | | 4 | | 3 | | | | | | | | | | 134 | 8,2 |
| 36 | 31 | 12 | 7 | 4 | | | | 3 | | | | | | | | | | 103 | 10,7 |
| 40 | 5 | 2 | 1 | 4 | | | | 2 | | | | | | | | | | 56 | 10,7 |
| 44 | 2 | | | | | | | | | | | | | | | | | 12 | 33,3 |
| 48 | | | | | | | | | | | | | | | | | | 2 | |
| 52 | | | | | | | | | | | | | | | | | | | |
| 56 | | | | | | | | | | | | | | | | | | | |
| 60 | | | | | | | | | | | | | | | | | | | |
| Итого число стволов, шт. | 270 | 121 | 60 | 16 | | 12 | | 10 | | | | | | | | | | 489 | 38 |
| Итого, % от числа стволов | 55,2 | 24,7 | 12,3 | 3,3 | | 2,5 | | 2,1 | | | | | | | | | | 100 | 7,8 |
| Итого запас, кубм | 174,3 | 81,3 | 43,0 | 17,0 | | 7,7 | | 7,9 | | | | | | | | | | 331,2 | 32,6 |
| Итого, % от запаса | 52,6 | 24,6 | 13,0 | 5,1 | | 2,3 | | 2,4 | | | | | | | | | | 100 | 9,8 |

Примечание: НЗ - незаселенное, З - заселенное, О - отработанное вредителями.
Средняя по породе: Береза-1,7; Осина-1,9; Сосна-2,2

Абрис участка

Савватьевское участковое лесничество (в соответствии с материалами л/у Тверской лесхоз Пригородное лесничество) Тверское лесничество Тверской области кв 47 выдел 26 пл 1.8 га.

М 1 : 10000



| № выдела | Ленты (круговые площадки) перечёта | | | | |
|----------|------------------------------------|----------|-----------|-----------|-------------|
| | № ленты (площадки) | Длина, м | Ширина, м | Радиус, м | Площадь, га |
| 26 | сплошной перечет | | | | 1.8 |

| Номера точек | Координаты | | Румбы линий | Длина, м |
|--------------|-----------------|-----------------|-------------|----------|
| | Широта | Долгота | | |
| 0 - 1 | 56° 54' 44.541" | 35° 50' 53.691" | СЗ 6°.30' | 310 |
| 1 - 2 | 56° 54' 54.504" | 35° 50' 51.613" | ЮВ 54°.30' | 92 |
| 2 - 3 | 56° 54' 52.78" | 35° 50' 56.072" | ЮВ 89°.00' | 43 |
| 3 - 4 | 56° 54' 52.752" | 35° 50' 58.596" | СВ 56°.30' | 44 |
| 4 - 5 | 56° 54' 53.546" | 35° 51' 00.79" | СВ 10°.00' | 40 |
| 5 - 6 | 56° 54' 54.826" | 35° 51' 01.198" | СЗ 22°.30' | 58 |
| 6 - 7 | 56° 54' 56.565" | 35° 50' 59.872" | ЮЗ 88°.00' | 27 |
| 7 - 8 | 56° 54' 56.538" | 35° 50' 58.265" | ЮВ 4°.00' | 58 |
| 8 - 9 | 56° 54' 54.673" | 35° 50' 58.494" | ЮЗ 87°.30' | 29 |
| 9 - 10 | 56° 54' 54.631" | 35° 50' 56.786" | СЗ 10°.00' | 113 |
| 10 - 11 | 56° 54' 58.247" | 35° 50' 55.646" | СЗ 86°.30' | 84 |
| 11 - 1 | 56° 54' 58.404" | 35° 50' 50.686" | ЮВ 7°.30' | 122 |

| Условные обозначения | |
|---|--|
| Граница лесосеки, неэксплуатационного участка | |

Исполнитель работ по проведению лесопатологического обследования:

ФИО Саввицкая В.И. Подпись

Дата составления документа 02.07.2019 Телефон 52-67-27