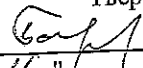


"УТВЕРЖДАЮ"  
Министр лесного хозяйства  
Тверской области  
 Барышков В.В.  
"16" / 08 2019 г.

Акт  
лесопатологического обследования № 3411  
лесных насаждений Тверского лесничества (лесопарка)  
Тверской области 1. Визуальный  а Российской Федерации)  
2. Инструментальный

Способ лесопатологического обследования:

Место проведения				
Участковое лесничество	Урочище (дача)	Квартал (кварталы)	Выдел (выделы)	Площадь, га
Савватьевское	Пригородное	24	7	5,1
Савватьевское	Пригородное	24	8	0,9
Савватьевское	Пригородное	24	15	2,4

Лесопатологическое обследование проведено на общей площади 8,4 га.

1. Визуальное лесопатологическое обследование.\*

Наземное  Дистанционное

1.1. На площади 5,1 га фактическая таксационная характеристика лесного насаждения соответствует (не соответствует) таксационному описанию (нужное подчеркнуть).

Причины несоответствия \_\_\_\_\_

Список участков с выявленными несоответствиями приведен в приложении 1 к настоящему Акту.

1.2. Лесные насаждения с нарушенной и утраченной устойчивостью выявлены на площади 5,1 га:

Участковое лесничество	Урочище (дача)	Площадь, га		Причина ослабления (гибели)
		с нарушенной устойчивостью	с утраченной устойчивостью	
Савватьевское	Пригородное	5,1		371,466
	Итого	5,1		

Состояние обследованных лесных насаждений приведено в приложениях 1.1-1.4 к Акту в зависимости от метода проведения ЛПО.

1.3. В обследованных лесных участках прогнозируется:

Прогноз	Площадь, га
Ослабление лесных насаждений	
Усыхание лесных насаждений различной степени	
Развитие очагов вредных организмов	

1.4. Обнаружено загрязнение лесного участка отходами и выбросами:

Промышленными  Бытовыми

Вид загрязнения	Размеры загрязнения			Объем, кубм	Площадь загрязнения
	длина, м	ширина, м	высота, м		

**ЗАКЛЮЧЕНИЕ**


Оценка текущего санитарного и лесопатологического состояния лесных насаждений, назначенные профилактические мероприятия по защите лесов, агитационные мероприятия:

В квартале № 24 выделе № 7 площадь 5,1 участкового лесничества Савватьевское

наблюдается усыхание насаждения, необходимо проведение инструментального лесопатологического обследования, на всей площади выдела

Исполнитель работ по проведению лесопатологического обследования:

ФИО Садомцева В.Н.

Подпись 

Дата обследования

04.06.2019

\*Раздел включается в акт, в случае проведения лесопатологического обследования визуальным способом.

2. Инструментальное обследование лесного участка.\*

2.1. Фактическая таксационная характеристика лесного насаждения соответствует  
(не соответствует) (нужное подчеркнуть) таксационному описанию. Причины несоответствия:

Ведомость лесных участков с выявленными несоответствиями таксационным описаниям приведена в приложении 1 к Акту.

2.2. Состояние насаждений: с нарушенной устойчивостью   
с утраченной устойчивостью

причины повреждения:  
Рак смоляной, Губка корневая

стволовыми вредителями:

Вид вредителя	Порода	Встречаемость (% заселенных деревьев)	Степень заселения (слабая, средняя, сильная)

Повреждено огнём:

Вид пожара	Порода	Состояние корневых лап		Состояние корневой шейки		Подсушивание луба	
		% поврежденных огнём корней	% деревьев с данным повреждением	ожог корневой шейки по окружности (1/4; 2/4; 3/4; более 3/4)	% деревьев с данным повреждением	по окружности (1/4; 2/4; 3/4; более 3/4)	% деревьев с данным повреждением

Поражено болезнями:

Вид	Порода	Встречаемость (% заражённых деревьев)	Степень повреждения (слабая, средняя, единичная)
Рак смоляной	Сосна	6	
Губка корневая	Ель	2	

2.3. Выборке подлежит 9,9 % от запаса 8,0 % деревьев,

в том числе:

ослабленных	_____ %,	(причины назначения)	_____ ;
сильно ослабленных	_____ %,	(причины назначения)	_____ ;
усыхающих	<u>6,8</u> %,	(причины назначения)	<u>371</u> <u>466</u> ;
свежего сухостоя	<u>1,2</u> %,		
свежего ветровала:	_____ %,		
свежего бурелома	_____ %,		
старого ветровала:	_____ %,		
старого бурелома	_____ %,		
старого сухостоя	<u>1,9</u> %,		
аварийных	_____ %.		

371 - Рак смоляной

466 - Губка корневая

2.4. Полнота лесного насаждения после уборки деревьев, подлежащих рубке, составит 0,3 0,6  
Критическая полнота для данной категории лесных насаждений составляет

## ЗАКЛЮЧЕНИЕ

С целью предотвращения негативных процессов или снижения ущерба от их воздействия назначено:

Участковое лесничество	Урочище (дача)	Квартал	Выдел	Площадь выдела, га	Вид мероприятия	Площадь мероприятия, га	Порода	Запас на выдел, куб.м	Крайние сроки проведения
Савватьевское	Пригородное	24	7	5,1	ВСП	5,1	С,Е	156	2019

Ведомость перечета деревьев, назначенных в рубку, и лесного участка прилагаются (приложение 2 и 3 к Акту).

Меры по обеспечению возобновления:

---

---

---

Мероприятия, необходимые для предупреждения повреждения или поражения смежных насаждений

---

---

---

Сведения для расчета степени повреждения:

год образования старого сухостоя

Прошлые года ;

основная причина повреждения древесины

371 ;

дата проведения обследований

04.06.2019 ;

Исполнитель работ по проведению лесопатологического обследования:

ФИО

Садомцева В.Н.

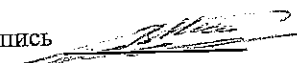
Должность

Лесничий

Организация

ГКУ "Тверское лесничество Тверской области"

Подпись



\* Раздел включается в акт в случае проведения лесопатологического обследования инструментальным способом.



**Ведомость перечета деревьев, назначенных в рубку**  
ВРЕМЕННАЯ ПРОВНАЯ ПЛОЩАДЬ № \_\_\_\_\_

Субъект РФ Тверская область  
Лесничество (лесопарк) Тверское Уч.лесничество Савватьевское  
Квартал 24 Выдел 7 Площадь, 5,1 га,  
Номер очага вредных организмов \_\_\_\_\_ Размер пробной площади 0,51 га,  
ленточный пересчет

Таксационная характеристика:

тип леса СЧ состав 7С2Е1Б возраст 80 бонитет 1  
полнота 0,7 запас на га 310 возобновление \_\_\_\_\_

Время и причина ослабления насаждения: \_\_\_\_\_ Прошлые года

Рак смоляной  
\_\_\_\_\_  
\_\_\_\_\_

Тип очага вредных организмов: \_\_\_\_\_ эпизодический, хронический (подчеркнуть)  
Фаза развития очага: \_\_\_\_\_ начальная, нарастания численности, собственно вспышка, кризис  
(подчеркнуть)

Состояние лесного насаждения, намечаемые мероприятия: \_\_\_\_\_ ослабленное  
\_\_\_\_\_ ВСП

Средневзвешенная категория состояния насаждения составляет \_\_\_\_\_ 1,8

ВСП - выборочная санитарная рубка

Исполнитель работ по проведению лесопатологического обследования:

Дата составления документа: 02.07.2019 Телефон 52-67-27

ФИО Садомцева В.Н. Подпись \_\_\_\_\_  
Должность Лесничий  
Организация ГКУ "Тверское лесничество Тверской области"

ВЕДОМОСТЬ ПЕРЕЧЕТА ДЕРЕВЬЕВ

Порода: **Сосна**

Степени толщины, см	Количество деревьев по категориям состояния, шт.																Всего деревьев по ступеням толщины	
	I	II	III	IV		V		VI			ветровал, бурелом			аварийные деревья			шт.	в том числе подлежат рубке, %
				НЗ	З	НЗ	З	НЗ	З	О	НЗ	З	О	НЗ	З	О		
1	2	3	4	5	6	7	8	9	10	11	12	13	14	15	16	17	18	19
8																		
12																		4
16	4																	7
20	5	1	1															18
24	10	5	3															34
28	15	8	7	2		1		1										37
32	20	9	5	2				1										20
36	10	6	2	1		1												12
40	6	3	1	2														1
44	1																	
48																		
52																		
56																		
60																		
Итого число стволов, шт.	71	32	19	7		2		2									133	
Итого, % от числа стволов	37,8	17,0	10,1	3,7		1,1		1,1									70,7	5,9
Итого запас, кубм	58	28	15	7		2		2									111	
Итого, % от запаса	36,6	17,6	9,4	4,6		1,2		1,0									70,4	6,8

Порода: **Ель**

Степени толщины, см	Количество деревьев по категориям состояния, шт.																Всего деревьев по ступеням толщины	
	I	II	III	IV		V		VI			ветровал, бурелом			аварийные деревья			шт.	в том числе подлежат рубке, %
				НЗ	З	НЗ	З	НЗ	З	О	НЗ	З	О	НЗ	З	О		
1	2	3	4	5	6	7	8	9	10	11	12	13	14	15	16	17	18	19
8																		
12																		
16																		1
20	1																	3
24	2	1																6
28	4	1		1														10
32	5	3	1	1														7
36	3	2	1					1										3
40	1	1		1														
44																		
48																		
52																		
56																		
Итого число стволов, шт.	16	8	2	3				1									30	
Итого, % от числа стволов	8,5	4,3	1,1	1,6				0,5									16,0	2,1
Итого запас, кубм	15,2	8,7	2,4	3,5				1,4									31,1	
Итого, % от запаса	9,6	5,5	1,5	2,2				0,9									19,8	2,3

Порода:

Береза

Ступени толщины, см	Количество деревьев по категориям состояния, шт.																Всего деревьев по ступеням толщины	
	I	II	III	IV		V		VI			ветровал, бурелом			аварийные деревья			шт.	в том числе подлежат рубке, %
				НЗ	З	НЗ	З	НЗ	З	О	НЗ	З	О	НЗ	З	О		
1	2	3	4	5	6	7	8	9	10	11	12	13	14	15	16	17	18	19
8																		
12																		
16																		
20	1	1																2
24	3	2	1															6
28	6	3	1															10
32	5	1																6
36	1																	1
40																		
44																		
48																		
52																		
56																		
60																		
Итого число стволов, шт.	16	7	2															25
Итого, % от числа стволов	8,5	3,7	1,1															13,3
Итого запас, кубм	10,6	3,9	1,1															15,5
Итого, % от запаса	6,7	2,4	0,7															9,8



Итоговая	Количество деревьев по категориям состояния, шт.																Всего деревьев по ступеням	
Ступени толщины, см	I	II	III	IV		V		VI			ветровал, бурелом			аварийные деревья			шт.	в том числе подлежат рубке, %
				НЗ	З	НЗ	З	НЗ	З	О	НЗ	З	О	НЗ	З	О		
	2	3	4	5	6	7	8	9	10	11	12	13	14	15	16	17	18	19
1																		
8																		
12																	4	
16	4																10	
20	7	2	1														27	
24	15	8	4														50	10,0
28	25	12	8	3		1		1									53	7,5
32	30	13	6	3				1									28	10,7
36	14	8	3	1		1		1									15	20,0
40	7	4	1	3													1	
44	1																	
48																		
52																		
56																		
60																		
Итого число стволов, шт.	103	47	23	10		2		3									188	15
Итого, % от числа стволов	54,8	25,0	12,2	5,3		1,1		1,6									100	8,0
Итого запас, кубм	83,4	40,3	18,2	10,8		1,9		2,9									157,4	15,6
Итого, % от запаса	53,0	25,6	11,6	6,8		1,2		1,9									100	9,9

Примечание: НЗ - незаселенное, З - заселенное, О - отработанное вредителями.  
Средняя по породе: Сосна-1,8; Ель-1,9; Береза-1,4

*В. Ковалев*

1. Визуальное лесопатологическое обследование.\*

Наземное

Дистанционное

1.1. На площади 0,9 га фактическая таксационная характеристика лесного насаждения соответствует соответствует (не соответствует) таксационному описанию (нужное подчеркнуть).

Причины несоответствия \_\_\_\_\_

Список участков с выявленными несоответствиями приведен в приложении 1 к настоящему Акту.

1.2. Лесные насаждения с нарушенной и утраченной устойчивостью выявлены на площади 0,9 га:

Участковое лесничество	Урочище (дача)	Площадь, га		Причина ослабления (гибели)
		с нарушенной устойчивостью	с утраченной устойчивостью	
Савватьевское	Пригородное	0,9		371
	Итого	0,9		

Состояние обследованных лесных насаждений приведено в приложениях 1.1-1.4 к Акту в зависимости от метода проведения ЛПО.

1.3. В обследованных лесных участках прогнозируется:

Прогноз	Площадь, га
Ослабление лесных насаждений	
Усыхание лесных насаждений различной степени	
Развитие очагов вредных организмов	

1.4. Обнаружено загрязнение лесного участка отходами и выбросами:

Промышленными

Бытовыми

Вид загрязнения	Размеры загрязнения			Объем, кубм	Площадь загрязнения
	длина, м	ширина, м	высота, м		

**ЗАКЛЮЧЕНИЕ**

Оценка текущего санитарного и лесопатологического состояния лесных насаждений, назначенные профилактические мероприятия по защите лесов, агитационные мероприятия:

В квартале № 24 выделе № 8 площадь 0,9 участкового лесничества Савватьевское

наблюдается усыхание насаждения, необходимо проведение инструментального лесопатологического обследования, на всей площади выдела

Исполнитель работ по проведению лесопатологического обследования:

ФИО Садомцева В.Н.

Подпись \_\_\_\_\_

Дата обследования

04.06.2019

\*Раздел включается в акт, в случае проведения лесопатологического обследования визуальным способом.



## ЗАКЛЮЧЕНИЕ

С целью предотвращения негативных процессов или снижения ущерба от их воздействия назначено:

Участковое лесничество	Урочище (дача)	Квартал	Выдел	Площадь выдела, га	Вид мероприятия	Площадь мероприятия, га	Порода	Запас на выдел, куб.м	Крайние сроки проведения
Савватьевское	Пригородное	24	8	0,9	ВСП	0,9	С	22	2019

Ведомость перечета деревьев, назначенных в рубку, и лесного участка прилагаются (приложение 2 и 3 к Акту).

Меры по обеспечению возобновления:

---

---

---

Мероприятия, необходимые для предупреждения повреждения или поражения смежных насаждений

---

---

---

Сведения для расчета степени повреждения:

год образования старого сухостоя

Прошлые года ;

основная причина повреждения древесины

371 ;

дата проведения обследований

04.06.2019 ;

Исполнитель работ по проведению лесопатологического обследования:

ФИО

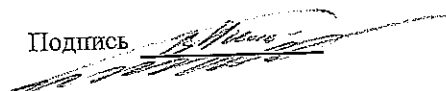
Садомцева В.Н.

Должность

Лесничий

Организация

ГКУ "Тверское лесничество Тверской области"

Подпись 

\* Раздел включается в акт в случае проведения лесопатологического обследования инструментальным способом.



**Ведомость перечета деревьев, назначенных в рубку**  
ВРЕМЕННАЯ ПРОБНАЯ ПЛОЩАДЬ № \_\_\_\_\_

Субъект РФ Тверская область  
Лесничество (лесопарк) Тверское Уч.лесничество Савватьевское  
Квартал 24 Выдел 8 Площадь, 0,9 га,  
Номер очага вредных организмов \_\_\_\_\_ Размер пробной площади 0,90 га,  
сплошной (подеревный) пересчет

Таксационная характеристика:

тип леса СЧ состав 5С230ЛС2Б возраст 52 бонитет 1  
полнота 0,9 запас на га 260 возобновление \_\_\_\_\_

Время и причина ослабления насаждения: \_\_\_\_\_ Прошлые года

Рак смоляной \_\_\_\_\_  
\_\_\_\_\_  
\_\_\_\_\_

Тип очага вредных организмов: \_\_\_\_\_ эпизодический, хронический (подчеркнуть)  
Фаза развития очага: \_\_\_\_\_ начальная, нарастания численности, собственно вспышка, кризис  
(подчеркнуть)

Состояние лесного насаждения, намечаемые мероприятия: \_\_\_\_\_ ослабленное  
\_\_\_\_\_ ВСП

Средневзвешенная категория состояния насаждения составляет \_\_\_\_\_ 1,8

ВСП - выборочная санитарная рубка

Исполнитель работ по проведению лесопатологического обследования:

Дата составления документа: 02.07.2019 Телефон 52-67-27

ФИО Садомцева В.Н. Подпись \_\_\_\_\_  
Должность Лесничий  
Организация ГКУ "Тверское лесничество Тверской области"

## ВЕДОМОСТЬ ПЕРЕЧЕТА ДЕРЕВЬЕВ

Порода: Сосна

Ступени толщины, см	Количество деревьев по категориям состояния, шт.																Всего деревьев по ступеням толщины		
	I	II	III	IV		V		VI			ветровал, бурелом			аварийные деревья			шт.	в том числе подлежат рубке, %	
				НЗ	З	НЗ	З	НЗ	З	О	НЗ	З	О	НЗ	З	О			
1	2	3	4	5	6	7	8	9	10	11	12	13	14	15	16	17	18	19	
8																			
12																			
16	4																	4	
20	5	1	1															7	
24	10	7	3															20	
28	15	8	6	4		2		2										37	21,6
32	19	6	5	2														32	6,3
36	10	4	2	6				2										24	33,3
40	6	2	1	2		2												13	30,8
44	1																	1	
48																			
52																			
56																			
60																			
Итого число стволов, шт.	70	28	18	14		4		4										138	
Итого, % от числа стволов	15,6	6,3	4,0	3,1		0,9		0,9										30,8	4,9
Итого запас, кубм	57	22	14	15		4		4										115	
Итого, % от запаса	24,8	9,6	6,2	6,3		1,9		1,6										50,4	9,8

Порода: Ольха серая

Ступени толщины, см	Количество деревьев по категориям состояния, шт.																Всего деревьев по ступеням толщины		
	I	II	III	IV		V		VI			ветровал, бурелом			аварийные деревья			шт.	в том числе подлежат рубке, %	
				НЗ	З	НЗ	З	НЗ	З	О	НЗ	З	О	НЗ	З	О			
1	2	3	4	5	6	7	8	9	10	11	12	13	14	15	16	17	18	19	
8																			
12																			
16	10	2																12	
20	34	16	6															56	
24	35	15	8															58	
28	16	8	2															26	
32	3																	3	
36																			
40																			
44																			
48																			
52																			
56																			
Итого число стволов, шт.	98	41	16															155	
Итого, % от числа стволов	21,9	9,2	3,6															34,6	
Итого запас, кубм	43,1	18,0	7,1															68,2	
Итого, % от запаса	18,8	7,9	3,1															29,8	

Порода: Береза		Количество деревьев по категориям состояния, шт.															Всего деревьев по ступеням толщины		
Ступени толщины, см	I	II	III	IV		V		VI			ветровал, бурелом			аварийные деревья			шт.	в том числе подлежат рубке, %	
				НЗ	З	НЗ	З	НЗ	З	О	НЗ	З	О	НЗ	З	О			
1	2	3	4	5	6	7	8	9	10	11	12	13	14	15	16	17	18	19	
8																		11	
12	8	3																45	
16	24	18	3															55	
20	33	20	2															34	
24	21	11	2															10	
28	8	2																	
32																			
36																			
40																			
44																			
48																			
52																			
56																			
60																			
Итого число стволов, шт.	94	54	7															155	
Итого, % от числа стволов	21,0	12,1	1,6															34,6	
Итого запас, кубм	28,3	15,1	2,0															45,3	
Итого, % от запаса	12,3	6,6	0,9															19,8	

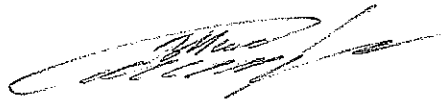
*[Handwritten signature]*



## Итоговая

Ступени толщины, см	Количество деревьев по категориям состояния, шт.																Всего деревьев по ступеням		
	I	II	III	IV		V		VI			ветровал, бурелом			аварийные деревья			шт.	в том числе подлежат рубке, %	
				НЗ	З	НЗ	З	НЗ	З	О	НЗ	З	О	НЗ	З	О			
1	2	3	4	5	6	7	8	9	10	11	12	13	14	15	16	17	18	19	
8																			
12	8	3																11	
16	38	20	3															61	
20	72	37	9															118	
24	66	33	13															112	
28	39	18	8	4		2		2										73	11,0
32	22	6	5	2														35	5,7
36	10	4	2	6				2										24	33,3
40	6	2	1	2		2												13	30,8
44	1																	1	
48																			
52																			
56																			
60																			
Итого число стволов, шт.	262	123	41	14		4		4										448	22
Итого, % от числа стволов	58,5	27,5	9,2	3,1		0,9		0,9										100	4,9
Итого запас, кубм	128,1	55,2	23,2	14,5		4,3		3,7										229,0	22,5
Итого, % от запаса	55,9	24,1	10,1	6,3		1,9		1,6										100	9,8

Примечание: НЗ - незаселенное, З - заселенное, О - отработанное вредителями.  
Средняя по породе: Сосна-2,1; Ольха серая-1,5; Береза-1,4



1. **Визуальное лесопатологическое обследование.\***

Наземное  Дистанционное

1.1. На площади 2,4 га фактическая таксационная характеристика лесного насаждения соответствует (не соответствует) таксационному описанию (нужное подчеркнуть).

Причины несоответствия \_\_\_\_\_

Список участков с выявленными несоответствиями приведен в приложении 1 к настоящему Акту.

1.2. Лесные насаждения с нарушенной и утраченной устойчивостью выявлены на площади 2,4 га:

Участковое лесничество	Урочище (дача)	Площадь, га		Причина ослабления (гибели)
		с нарушенной устойчивостью	с утраченной устойчивостью	
Савватьевское	Пригородное	2,4		466,358,371
	Итого	2,4		

Состояние обследованных лесных насаждений приведено в приложениях 1.1-1.4 к Акту в зависимости от метода проведения ЛПО.

1.3. В обследованных лесных участках прогнозируется:

Прогноз	Площадь, га
Ослабление лесных насаждений	
Усыхание лесных насаждений различной степени	
Развитие очагов вредных организмов	

1.4. Обнаружено загрязнение лесного участка отходами и выбросами:

Промышленными  Бытовыми

Вид загрязнения	Размеры загрязнения			Объем, кубм	Площадь загрязнения
	длина, м	ширина, м	высота, м		

**ЗАКЛЮЧЕНИЕ**

Оценка текущего санитарного и лесопатологического состояния лесных насаждений, назначенные профилактические мероприятия по защите лесов, агитационные мероприятия:

**В квартале № 24 выделе № 15 площадь 2,4 участкового лесничества Савватьевское наблюдается усыхание насаждения, необходимо проведение инструментального лесопатологического обследования, на всей площади выдела**

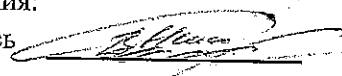
Исполнитель работ по проведению лесопатологического обследования:

ФИО Садомцева В.Н.

Дата обследования

04.06.2019

Подпись



\*Раздел включается в акт, в случае проведения лесопатологического обследования визуальным способом.

2. Инструментальное обследование лесного участка.\*

2.1. Фактическая таксационная характеристика лесного насаждения соответствует  
(не соответствует) (нужное подчеркнуть) таксационному описанию. Причины несоответствия:

Ведомость лесных участков с выявленными несоответствиями таксационным описаниям приведена в приложении 1 к Акту.

2.2. Состояние насаждений: с нарушенной устойчивостью   
с утраченной устойчивостью

причины повреждения:

Губка корневая, Трутовик ложный осиновый

стволовыми вредителями:

Вид вредителя	Порода	Встречаемость (% заселенных деревьев)	Степень заселения (слабая, средняя, сильная)

Повреждено огнём:

Вид пожара	Порода	Состояние корневых лап		Состояние корневой шейки		Подсушивание луба	
		% поврежденных огнём корней	% деревьев с данным повреждением	ожог корневой шейки по окружности (1/4; 2/4; 3/4; более 3/4)	% деревьев с данным повреждением	по окружности (1/4; 2/4; 3/4; более 3/4)	% деревьев с данным повреждением

Поражено болезнями:

Вид	Порода	Встречаемость (% заражённых деревьев)	Степень повреждения (слабая, средняя, единичная)
Рак смоляной	Сосна	5	
Губка корневая	Ель	2	
Трутовик ложный осиновый	Осина	1	

2.3. Выборке подлежит 9,8 % от запаса 7,8 % деревьев,

в том числе:

ослабленных	_____ %,	(причины назначения)	_____ ;
сильно ослабленных	_____ %,	(причины назначения)	_____ 371 ;
усыхающих	<u>6,5</u> %,	(причины назначения)	<u>466</u> <u>358</u> ;
свежего сухостоя	<u>1,5</u> %,		
свежего ветровала:	_____ %,		
свежего бурелома	_____ %,		
старого ветровала:	_____ %,		
старого бурелома	_____ %,		
старого сухостоя	<u>1,8</u> %,		
аварийных	_____ %.		

371 - Рак смоляной

466 - Губка корневая

358 - Трутовик ложный осиновый

2.4. Полнота лесного насаждения после уборки деревьев, подлежащих рубке, составит 0,6  
Критическая полнота для данной категории лесных насаждений составляет 0,3

## ЗАКЛЮЧЕНИЕ

С целью предотвращения негативных процессов или снижения ущерба от их воздействия назначено:

Участковое лесничество	Урочище (дача)	Квартал	Выдел	Площадь выдела, га	Вид мероприятия	Площадь мероприятия, га	Порода	Запас на выдел, куб.м	Крайние сроки проведения
Савватьевское	Пригородное	24	15	2,4	ВСП	2,4	С,Е,ОС	68	2019

Ведомость перечета деревьев, назначенных в рубку, и лесного участка прилагаются (приложение 2 и 3 к Акту).

Меры по обеспечению возобновления:

---

---

---

Мероприятия, необходимые для предупреждения повреждения или поражения смежных насаждений

---

---

---

Сведения для расчета степени повреждения:

год образования старого сухостоя Прошлые года ;

основная причина повреждения древесины 466 ;

дата проведения обследований 04.06.2019 ;

Исполнитель работ по проведению лесопатологического обследования:

ФИО Савомцев В.И.

Должность лесничий

Организация ГКУ "Тверское лесничество Тверской области"

Подпись 

\* Раздел включается в акт в случае проведения лесопатологического обследования обследования инструментальным способом.



## Ведомость перечета деревьев, назначенных в рубку

ВРЕМЕННАЯ ПРОБНАЯ ПЛОЩАДЬ № \_\_\_\_\_

Субъект РФ Тверская область

Лесничество (лесопарк) Тверское Уч.лесничество Савватьевское

Квартал 24 Выдел 15 Площадь, 2,4 га,

Номер очага вредных организмов \_\_\_\_\_ Размер пробной площади 2,40 га,  
сплошной (подеревный) перечет

Таксационная характеристика:

тип леса СЧ состав 5СЗЕ20С возраст 65 бонитет 1

полнота 0,7 запас на га 290 возобновление \_\_\_\_\_

Время и причина ослабления насаждения: \_\_\_\_\_ Прошлые года

Губка корневая, Трутовик ложный осиновый

\_\_\_\_\_

\_\_\_\_\_

Тип очага вредных организмов: \_\_\_\_\_ эпизодический, хронический (подчеркнуть)

Фаза развития очага: \_\_\_\_\_ начальная, нарастания численности, собственно вспышка, кризис (подчеркнуть)

Состояние лесного насаждения, намечаемые мероприятия: \_\_\_\_\_ ослабленное

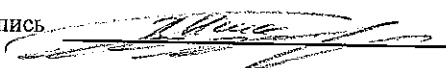
ВСП

Средневзвешенная категория состояния насаждения составляет \_\_\_\_\_ 1,8

ВСП - выборочная санитарная рубка

Исполнитель работ по проведению лесопатологического обследования:

Дата составления документа: 07.07.2019 Телефон 52-67-27

ФИО Савватьева В.И. Подпись 

Должность лесничий

Организация ГКУ "Тверское лесничество Тверской области"

## ВЕДОМОСТЬ ПЕРЕЧЕТА ДЕРЕВЬЕВ

Порода:

Сосна

Ступени толщины, см	Количество деревьев по категориям состояния, шт.																Всего деревьев по ступеням толщины		
	I	II	III	IV		V		VI			ветровал, бурелом			аварийные деревья			шт.	в том числе подлежат рубке, %	
				НЗ	З	НЗ	З	НЗ	З	О	НЗ	З	О	НЗ	З	О			
1	2	3	4	5	6	7	8	9	10	11	12	13	14	15	16	17	18	19	
8																			
12																			
16	1																	1	
20	6	3																9	
24	10	4	2															16	
28	21	8	3	6		2		4										44	27,3
32	59	26	8	8		2												103	9,7
36	52	23	10	8		2		2										97	12,4
40	21	10	5	8														44	18,2
44	11	4	1															16	
48	2																	2	
52																			
56																			
60																			
Итого число стволов, шт.	183	78	29	30		6		6										332	
Итого, % от числа стволов	21,6	9,2	3,4	3,5		0,7		0,7										39,1	5,0
Итого запас, кубм	191	81	31	33		6		5										347	
Итого, % от запаса	27,5	11,7	4,5	4,7		0,8		0,7										49,9	6,2

Порода:

Ель

Ступени толщины, см	Количество деревьев по категориям состояния, шт.																Всего деревьев по ступеням толщины		
	I	II	III	IV		V		VI			ветровал, бурелом			аварийные деревья			шт.	в том числе подлежат рубке, %	
				НЗ	З	НЗ	З	НЗ	З	О	НЗ	З	О	НЗ	З	О			
1	2	3	4	5	6	7	8	9	10	11	12	13	14	15	16	17	18	19	
8																			
12																			
16	1																	1	
20	3	1																4	
24	10	5																15	
28	32	15	6															53	
32	43	21	8	4		2												78	7,7
36	21	8	4	4		2												39	15,4
40	10	2		2				2										16	25,0
44	1																	1	
48																			
52																			
56																			
Итого число стволов, шт.	121	52	18	10		4		2										207	
Итого, % от числа стволов	14,3	6,1	2,1	1,2		0,5		0,2										24,4	1,9
Итого запас, кубм	121,4	49,6	18,0	12,9		4,7		3,4										210,1	
Итого, % от запаса	17,5	7,1	2,6	1,9		0,7		0,5										30,2	3,0

Порода: **Осина**


Ступени толщины, см	Количество деревьев по категориям состояния, шт.																Всего деревьев по ступеням толщины	
	I	II	III	IV		V		VI			ветровал, бурелом			аварийные деревья			шт.	в том числе подлежат рубке, %
				НЗ	З	НЗ	З	НЗ	З	О	НЗ	З	О	НЗ	З	О		
1	2	3	4	5	6	7	8	9	10	11	12	13	14	15	16	17	18	19
8																		
12																		
16	22	11	5															
20	52	28	13					2									38	
24	54	36	11					2									95	2,1
28	27	21	14					4									103	1,9
32	6	1															66	6,1
36																	7	
40																		
44																		
48																		
52																		
56																		
60																		
Итого число стволов, шт.	161	97	43					8									309	
Итого, % от числа стволов	19,0	11,4	5,1					0,9									36,4	0,9
Итого запас, кбм	70,5	43,4	19,9					4,3									138,1	
Итого, % от запаса	10,1	6,2	2,9					0,6									19,9	0,6



## Итоговая

Ступени толщины, см	Количество деревьев по категориям состояния, шт.																Всего деревьев по ступеням		
	I	II	III	IV		V		VI			ветровал, бурелом			аварийные деревья			шт.	в том числе подлежат рубке, %	
				НЗ	З	НЗ	З	НЗ	З	О	НЗ	З	О	НЗ	З	О			
1	2	3	4	5	6	7	8	9	10	11	12	13	14	15	16	17	18	19	
8																			
12																			
16	24	11	5															40	
20	61	32	13					2										108	1,9
24	74	45	13					2										134	1,5
28	80	44	23	6		2		8										163	9,8
32	108	48	16	12		4												188	8,5
36	73	31	14	12		4		2										136	13,2
40	31	12	5	10				2										60	20,0
44	12	4	1															17	
48	2																	2	
52																			
56																			
60																			
Итого число стволов, шт.	465	227	90	40		10		16										848	66
Итого, % от числа стволов	54,8	26,8	10,6	4,7		1,2		1,8										100	7,8
Итого запас, кубм	383,1	174,0	69,1	45,5		10,3		12,8										694,8	68,6
Итого, % от запаса	55,1	25,0	9,9	6,5		1,5		1,8										100	9,8

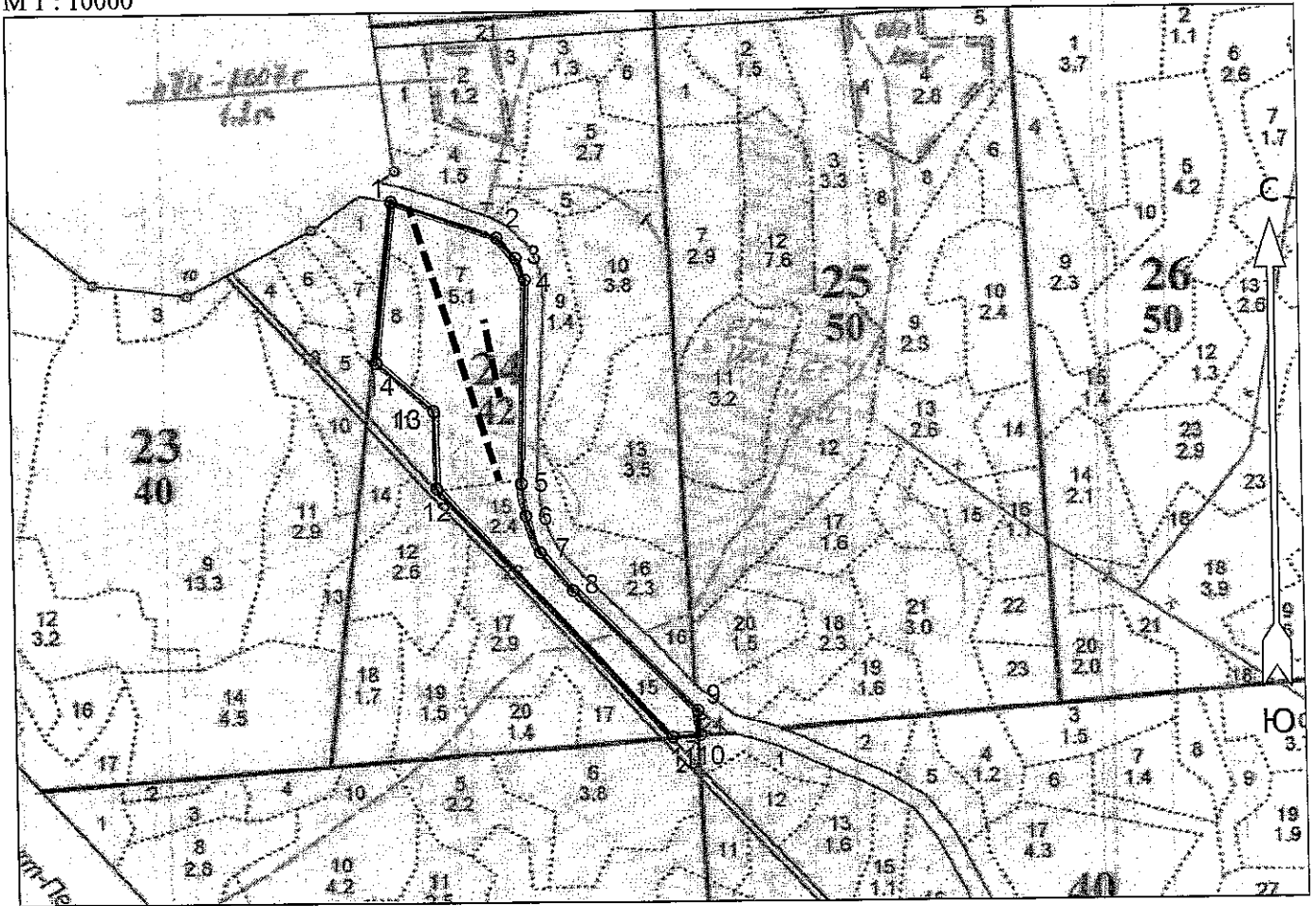
Примечание: НЗ - незаселенное, З - заселенное, О - отработанное вредителями.  
Средняя по породе: Сосна-1,8; Ель-1,7; Осина-1,7



Абрис участка

Савватьевское участковое лесничество (в соответствии с материалами л/у Тверской лесхоз Пригородное лесничество) Тверское лесничество Тверской области кв 24 выдел 7 пл 5.1 га, выдел 8 пл 0.9 га, выдел 15 пл 2.4 га на общей площади 8.4 га.

М 1 : 10000



№ выдела	Ленты (круговые площадки) перечёта				
	№ ленты (площадки)	Длина, м	Ширина, м	Радиус, м	Площадь, га
7	1	400	10		0.4
7	2	110	10		0.11
8	сплошной переčet				0.9
15	сплошной переčet				2.4

Номера точек	Координаты		Румбы линий	Длина, м					
	Широта	Долгота							
1 - 2	56° 55' 18.425"	35° 47' 10.356"	ЮВ 79° 00'	156	11 - 12	56° 54' 54.242"	35° 47' 32.851"	СЗ 50° 30'	476
2 - 3	56° 55' 16.771"	35° 47' 19.066"	ЮВ 49° 30'	38	12 - 13	56° 55' 05.561"	35° 47' 13.754"	СЗ 9° 30'	105
3 - 4	56° 55' 15.841"	35° 47' 20.581"	ЮВ 30° 30'	33	13 - 14	56° 55' 08.964"	35° 47' 13.611"	СЗ 57° 30'	104
4 - 5	56° 55' 14.841"	35° 47' 21.339"	ЮВ 6° 00'	281	14 - 1	56° 55' 11.143"	35° 47' 08.944"	СЗ 2° 00'	226
5 - 6	56° 55' 05.745"	35° 47' 20.77"	ЮВ 15° 00'	45					
6 - 7	56° 55' 04.298"	35° 47' 21.086"	ЮВ 28° 00'	57					
7 - 8	56° 55' 02.575"	35° 47' 22.222"	ЮВ 47° 30'	70					
8 - 9	56° 55' 00.818"	35° 47' 24.873"	ЮВ 53° 30'	239					
9 - 10	56° 54' 55.409"	35° 47' 34.972"	ЮВ 12° 30'	33					
10 - 11	56° 54' 54.339"	35° 47' 35.131"	ЮЗ 77° 30'	39					

Условные обозначения		
Граница лесосеки, неэксплуатационного участка		Линия перечёта

Исполнитель работ по проведению лесопатологического обследования:

ФИО Савватьев В.Н. Подпись

Дата составления документа 02.07.2019 Телефон 52-67-27