

"УТВЕРЖДАЮ"

Министр лесного хозяйства
Тверской области

Барыш Барышков В.В.
"16" "08" 2019 г.

Акт
лесопатологического обследования № 3414
лесных насаждений Тверского лесничества (лесопарка)
Тверской области 1. Визуальный (а Российской Федерации)
2. Инструментальный

Способ лесопатологического обследования:

Место проведения

Участковое лесничество	Урочище (дача)	Квартал (кварталы)	Выдел (выделы)	Площадь, га
Савватьевское	Пригородное	16	1	0,6
Савватьевское	Пригородное	16	3	0,7

Лесопатологическое обследование проведено на общей площади 1,3 га.

✓

1. **Визуальное лесопатологическое обследование.***

Наземное Дистанционное

1.1. На площади 0,6 га фактическая таксационная характеристика лесного насаждения соответствует (не соответствует) таксационному описанию (нужное подчеркнуть).

Причины несоответствия _____

Список участков с выявленными несоответствиями приведен в приложении 1 к настоящему Акту.

1.2. Лесные насаждения с нарушенной и утраченной устойчивостью выявлены на площади 0,6 га:

Участковое лесничество	Урочище (дача)	Площадь, га		Причина ослабления (гибели)
		с нарушенной устойчивостью	с утраченной устойчивостью	
Савватьевское	Пригородное	0,6		371
Итого		0,6		

Состояние обследованных лесных насаждений приведено в приложениях 1.1-1.4 к Акту в зависимости от метода проведения ЛПО.

1.3. В обследованных лесных участках прогнозируется:

Прогноз	Площадь, га
Ослабление лесных насаждений	
Усыхание лесных насаждений различной степени	
Развитие очагов вредных организмов	

1.4. Обнаружено загрязнение лесного участка отходами и выбросами:

Промышленными Бытовыми

Вид загрязнения	Размеры загрязнения			Объем, кубм	Площадь загрязнения
	длина, м	ширина, м	высота, м		

ЗАКЛЮЧЕНИЕ

Оценка текущего санитарного и лесопатологического состояния лесных насаждений, назначенные профилактические мероприятия по защите лесов, агитационные мероприятия:

В квартале № 16 выделе № 1 площадь 0,6 участкового лесничества Савватьевское наблюдается усыхание насаждения, необходимо проведение инструментального лесопатологического обследования, на всей площади выдела

Исполнитель работ по проведению лесопатологического обследования:

ФИО _____

Подпись _____

Дата обследования _____

24.05.2019

*Раздел включается в акт, в случае проведения лесопатологического обследования визуальным способом.

2. Инструментальное обследование лесного участка.*

2.1. Фактическая таксационная характеристика лесного насаждения соответствует
(не соответствует) (нужное подчеркнуть) таксационному описанию. Причины несоответствия:

Ведомость лесных участков с выявленными несоответствиями таксационным описаниям приведена в приложении 1 к Акту.

2.2. Состояние насаждений: с нарушенной устойчивостью
с утраченной устойчивостью

причины повреждения:

Рак смоляной

стволовыми вредителями:

Вид вредителя	Порода	Встречаемость (% заселенных деревьев)	Степень заселения (слабая, средняя, сильная)

Повреждено огнём:

Вид пожара	Порода	Состояние корневых лап		Состояние корневой шейки		Подсушивание луба	
		% поврежденных отнём корней	% деревьев с данным повреждением см	ожог корневой шейки по окружности (1/4; 2/4; 3/4; более 3/4)	% деревьев с данным повреждением см	по окружности (1/4; 2/4; 3/4; более 3/4)	% деревьев с данным повреждением см

Поражено болезнями:

Вид	Порода	Встречаемость (% заражённых деревьев)	Степень повреждения (слабая, средняя, единичная)
Рак смоляной	Сосна	9	

2.3. Выборке подлежит 9,9 % от запаса 9,1 % деревьев,

в том числе:

ослабленных	_____ %,	(причины назначения)	_____ ;
сильно ослабленных	_____ %,	(причины назначения)	_____ ;
усыхающих	<u>7,8</u> %,	(причины назначения)	<u>371</u> ;
свежего сухостоя	<u>1,5</u> %,		_____ ;
свежего ветровала:	_____ %,		_____ ;
свежего бурелома	_____ %,		_____ ;
старого ветровала:	_____ %,		_____ ;
старого бурелома	_____ %,		_____ ;
старого сухостоя	<u>0,6</u> %,		_____ ;
аварийных	_____ %,		_____ ;

371 - Рак смоляной

2.4. Полнота лесного насаждения после уборки деревьев, подлежащих рубке, составит 0,9
Критическая полнота для данной категории лесных насаждений составляет 0,3

ЗАКЛЮЧЕНИЕ

С целью предотвращения негативных процессов или снижения ущерба от их воздействия назначено:

Участковое лесничество	Урочище (дача)	Квартал	Выдел	Площадь выдела, га	Вид мероприятия	Площадь мероприятия, га	Порода	Запас на выдел, куб.м	Крайние сроки проведения
Савватьевское	Пригородное	16	1	0,6	ВСП	0,6	С	24	2019

Ведомость перечета деревьев, назначенных в рубку, и лесного участка прилагаются (приложение 2 и 3 к Акту).

Меры по обеспечению возобновления:

Мероприятия, необходимые для предупреждения повреждения или поражения смежных насаждений

Сведения для расчета степени повреждения:

год образования старого сухостоя	<u>Прошлые года</u> ;
основная причина повреждения древесины	<u>371</u> ;
дата проведения обследований	<u>24.05.2019</u> ;

Исполнитель работ по проведению лесопатологического обследования:

ФИО	<u>Садомцева В.Н.</u>
Должность	<u>Лесничий</u>
Организация	<u>ГКУ "Тверское лесничество Тверской области"</u>

Подпись 

* Раздел включается в акт в случае проведения лесопатологического обследования обследования инструментальным способом.

Ведомость перечета деревьев, назначенных в рубку

ВРЕМЕННАЯ ПРОБНАЯ ПЛОЩАДЬ № _____

Субъект РФ Тверская область
Лесничество (лесопарк) Тверское Уч.лесничество Савватьевское
Квартал 16 Выдел 1 Площадь, 0,6 га,
Номер очага вредных организмов _____ Размер пробной площади 0,60 га,
сплошной (подеревный) пересчет

Таксационная характеристика:

тип леса Скис состав 8С1Е1Б возраст 54 бонитет 1А
полнота 1 запас на га 400 возобновление _____

Время и причина ослабления насаждения:

Прошлые года

Рак смоляной

Тип очага вредных организмов:

эпизодический, хронический

(подчеркнуть)

Фаза развития очага:

начальная, нарастания численности, собственно вспышка, кризис

(подчеркнуть)

Состояние лесного насаждения, намечаемые мероприятия:

ослабленное

ВСП

Средневзвешенная категория состояния насаждения составляет

1,8

ВСП - выборочная санитарная рубка

Исполнитель работ по проведению лесопатологического обследования:

Дата составления документа:

02.07.2019

Телефон

52-67-27

ФИО

Садомцева В.Н.

Подпись

Должность

Лесничий

Организация

ГКУ "Тверское лесничество Тверской области"

ВЕДОМОСТЬ ПЕРЕЧЕТА ДЕРЕВЬЕВ

Порода: Сосна

Ступени толщины, см	Количество деревьев по категориям состояния, шт.																Всего деревьев по ступеням толщины		
	I	II	III	IV		V		VI			ветровал, бурелом			аварийные деревья			шт.	в том числе подлежат рубке, %	
				НЗ	З	НЗ	З	НЗ	З	О	НЗ	З	О	НЗ	З	О			
1	2	3	4	5	6	7	8	9	10	11	12	13	14	15	16	17	18	19	
8																			
12																			
16																			
20																			
24	6	2																	
28	14	4	2	4				2									8		
32	27	12	4	6		4											26	23,1	
36	22	10	4	4													53	18,9	
40	18	9	3	4													40	10,0	
44	7	5	1														34	11,8	
48	1																13		
52																	1		
56																			
60																			
Итого число стволов, шт.	95	42	14	18		4		2									175		
Итого, % от числа стволов	35,8	15,8	5,3	6,8		1,5		0,8									66,0	9,1	
Итого запас, кубм	104	49	16	19		4		1									193		
Итого, % от запаса	43,5	20,3	6,7	7,8		1,5		0,6									80,4	9,9	

Порода: Ель

Ступени толщины, см	Количество деревьев по категориям состояния, шт.																Всего деревьев по ступеням толщины		
	I	II	III	IV		V		VI			ветровал, бурелом			аварийные деревья			шт.	в том числе подлежат рубке, %	
				НЗ	З	НЗ	З	НЗ	З	О	НЗ	З	О	НЗ	З	О			
1	2	3	4	5	6	7	8	9	10	11	12	13	14	15	16	17	18	19	
8																			
12																			
16																			
20	2	1																	
24	2	3	2																
28	4	2	1																
32	3	3	1																
36	4	1																	
40																			
44																			
48																			
52																			
56																			
Итого число стволов, шт.	15	10	4														29		
Итого, % от числа стволов	5,7	3,8	1,5														10,9		
Итого запас, кубм	13,1	7,7	2,8														23,5		
Итого, % от запаса	5,5	3,2	1,2														9,8		

Порода: Береза

Ступени толщины, см	Количество деревьев по категориям состояния, шт.																Всего деревьев по ступеням толщины	
	I	II	III	IV		V		VI			ветровал, бурелом			аварийные деревья			шт.	в том числе подлежат рубке, %
				НЗ	З	НЗ	З	НЗ	З	О	НЗ	З	О	НЗ	З	О		
i	2	3	4	5	6	7	8	9	10	11	12	13	14	15	16	17	18	19
8																		
12																		
16	5	3	1														9	
20	12	7	3														22	
24	10	6	2														18	
28	7	3	1														11	
32	1																1	
36																		
40																		
44																		
48																		
52																		
56																		
60																		
Итого число стволов, шт.	35	19	7														61	
Итого, % от числа стволов	13,2	7,2	2,6														23,0	
Итого запас, кубм	13,8	7,0	2,5														23,3	
Итого, % от запаса	5,8	2,9	1,1														9,7	

В.И.И.

Итоговая

Ступени толщины, см	Количество деревьев по категориям состояния, шт.																Всего деревьев по ступеням		
	I	II	III	IV		V		VI			ветровал, бурелом			аварийные деревья			шт.	в том числе подлежат рубке, %	
				НЗ	З	НЗ	З	НЗ	З	О	НЗ	З	О	НЗ	З	О			
1	2	3	4	5	6	7	8	9	10	11	12	13	14	15	16	17	18	19	
8																			
12																			
16	5	3	1															9	
20	14	8	3															25	
24	18	11	4															33	
28	25	9	4	4				2										44	13,6
32	31	15	5	6		4												61	16,4
36	26	11	4	4														45	8,9
40	18	9	3	4														34	11,8
44	7	5	1															13	
48	1																	1	
52																			
56																			
60																			
Итого число стволов, шт.	145	71	25	18		4		2										265	24
Итого, % от числа стволов	54,7	26,8	9,4	6,8		1,5		0,8										100	9,1
Итого запас, кубм	131,2	63,5	21,2	18,8		3,6		1,3										239,6	23,8
Итого, % от запаса	54,7	26,5	8,9	7,8		1,5		0,6										100	9,9

Примечание: НЗ - незаселенное, З - заселенное, О - отработанное вредителями.
Средняя по породе: Сосна-1,8; Ель-1,6; Береза-1,5

1. Визуальное лесопатологическое обследование.*

Наземное Дистанционное

1.1. На площади 0,7 га фактическая таксационная характеристика лесного насаждения соответствует (не соответствует) таксационному описанию (нужное подчеркнуть).

Причины несоответствия _____

Список участков с выявленными несоответствиями приведен в приложении 1 к настоящему Акту.

1.2. Лесные насаждения с нарушенной и утраченной устойчивостью выявлены на площади 0,7 га:

Участковое лесничество	Урочище (дача)	Площадь, га		Причина ослабления (гибели)
		с нарушенной устойчивостью	с утраченной устойчивостью	
Савватьевское	Пригородное	0,7		371
	Итого	0,7		

Состояние обследованных лесных насаждений приведено в приложениях 1.1-1.4 к Акту в зависимости от метода проведения ЛПО.

1.3. В обследованных лесных участках прогнозируется:

Прогноз	Площадь, га
Ослабление лесных насаждений	
Усыхание лесных насаждений различной степени	
Развитие очагов вредных организмов	

1.4. Обнаружено загрязнение лесного участка отходами и выбросами:

Промышленными Бытовыми

Вид загрязнения	Размеры загрязнения			Объем, кубм	Площадь загрязнения
	длина, м	ширина, м	высота, м		

ЗАКЛЮЧЕНИЕ

Оценка текущего санитарного и лесопатологического состояния лесных насаждений, назначенные профилактические мероприятия по защите лесов, агитационные мероприятия:

В квартале № 16 выделе № 3 площадь 0,7 участкового лесничества Савватьевское наблюдается усыхание насаждения, необходимо проведение инструментального лесопатологического обследования, на всей площади выдела

Исполнитель работ по проведению лесопатологического обследования:

ФИО

Подпись 

Дата обследования

24.05.2019

*Раздел включается в акт, в случае проведения лесопатологического обследования визуальным способом.

2. Инструментальное обследование лесного участка.*

2.1. Фактическая таксационная характеристика лесного насаждения соответствует
(не соответствует) (нужное подчеркнуть) таксационному описанию. Причины несоответствия:

Ведомость лесных участков с выявленными несоответствиями таксационным описаниям приведена в приложении 1 к Акту.

2.2. Состояние насаждений: с нарушенной устойчивостью
с утраченной устойчивостью

причины повреждения:

Рак смоляной

стволовыми вредителями:

Вид вредителя	Порода	Встречаемость (% заселенных деревьев)	Степень заселения (слабая, средняя, сильная)

Повреждено огнём:

Вид пожара	Порода	Состояние корневых лап		Состояние корневой шейки		Подсушивание луба	
		% поврежденных огнём корней	% деревьев с данным повреждением	ожог корневой шейки по окружности (1/4; 2/4; 3/4; более 3/4)	% деревьев с данным повреждением	по окружности (1/4; 2/4; 3/4; более 3/4)	% деревьев с данным повреждением

Поражено болезнями:

Вид	Порода	Встречаемость (% заражённых деревьев)	Степень повреждения (слабая, средняя, единичная)
Рак смоляной	Сосна	5	

2.3. Выборке подлежат 9,8 % от запаса 4,7 % деревьев,

в том числе:

ослабленных	_____ %	(причины назначения)	_____ :
сильно ослабленных	_____ %	(причины назначения)	_____ :
усыхающих	<u>7,7</u> %	(причины назначения)	<u>371</u> :
свежего сухостоя	<u>0,9</u> %		
свежего ветровала:	_____ %		
свежего бурелома	_____ %		
старого ветровала:	_____ %		
старого бурелома	_____ %		
старого сухостоя	<u>1,2</u> %		
аварийных	_____ %		

371 - Рак смоляной

2.4. Полнота лесного насаждения после уборки деревьев, подлежащих рубке, составит 0,7
Критическая полнота для данной категории лесных насаждений составляет 0,3

ЗАКЛЮЧЕНИЕ

С целью предотвращения негативных процессов или снижения ущерба от их воздействия назначено:

Участковое лесничество	Урочище (дача)	Квартал	Выдел	Площадь выдела, га	Вид мероприятия	Площадь мероприятия, га	Порода	Запас на выдел, куб.м	Крайние сроки проведения
Савватьевское	Пригородное	16	3	0,7	ВСП	0,7	С	19	2019

Ведомость перечета деревьев, назначенных в рубку, и лесного участка прилагаются (приложение 2 и 3 к Акту).

Меры по обеспечению возобновления:

Мероприятия, необходимые для предупреждения повреждения или поражения смежных насаждений

Сведения для расчета степени повреждения:

год образования старого сухостоя Прошлые года ;
основная причина повреждения древесины 371 ;
дата проведения обследований 24.05.2019 ;

Исполнитель работ по проведению лесопатологического обследования:

ФИО Садомцева В.Н.
Должность Лесничий
Организация ГКУ "Тверское лесничество Тверской области"

Подпись 

* Раздел включается в акт в случае проведения лесопатологического обследования обследования инструментальным способом.

24.05.2019 г.

Результаты проведения лесопатологического обследования лесных насаждений за

Субъект Российской Федерации
Участковое лесничество

Тверская область
Савватьевское

Лесничество (лесопарк)
Урочища (лесная дача)

Тверское
Пригородное

Номер квартала	Номер выдела	Площадь выдела, га	Целевое назначение лесов	Защитные леса	лесонаправленные зоны		Площадь лесопатологического выдела, га	состав	Таксационная характеристика										Распределение запаса насаждения по категориям состояния деревьев, %										Признаки повреждения деревьев	Доля поврежденных деревьев, %	Причина ослабления, повреждения	Поджиг рубке, %	Назначенные мероприятия
					лесонаправленные зоны	лесонаправленные зоны			лесонаправленные зоны	лесонаправленные зоны	лесонаправленные зоны	лесонаправленные зоны	лесонаправленные зоны	лесонаправленные зоны	лесонаправленные зоны	лесонаправленные зоны	лесонаправленные зоны	лесонаправленные зоны	лесонаправленные зоны	лесонаправленные зоны	лесонаправленные зоны	лесонаправленные зоны	лесонаправленные зоны	лесонаправленные зоны	лесонаправленные зоны	лесонаправленные зоны	лесонаправленные зоны	лесонаправленные зоны					
1	2	3	4	5	6	7	8	9	10	11	12	13	14	15	16	17	18	19	20	21	22	23	24	25	26	27	28	29	30	31	32	33	34
16	3	0,7			1	0,7	4С	54	21	22	СЧ	0,8	1	280	78	19,0	8,7	2,8	7,7	0,9	1,2						504	4,7		9,8	ВСП	0,7	
							1Е									28	6,1	2,2	1,4								820						
							5Б									276	28,1	14,2	7,7								804						
Итого																382	53,2	25,1	11,9	7,7	0,9	1,2						4,7		9,8			

Показатели, не соответствующие таксационному описанию отмечаются ***

Исполнитель работ по проведению лесопатологического обследования:

371 - Рак смолистый
504 - Декоративный хвост, листья (латолатинская) (>75%)
820 - Самолечение
804 - падение на стволе в области кроны разовых ран, язв, образований(1/2-2/3 окружности ствола)

ФИО Саломцева В.Н. Подпись
Должность Лесничий
Организация ГКУ "Тверское лесничество Тверской области"
Дата составления документа 02.07.2019 Телефон 52-67-27

Ведомость перечета деревьев, назначенных в рубку

ВРЕМЕННАЯ ПРОБНАЯ ПЛОЩАДЬ № _____

Субъект РФ Тверская область
Лесничество (лесопарк) Тверское Уч.лесничество Савватьевское
Квартал 16 Выдел 3 Площадь, 0,7 га,
Номер очага вредных организмов _____ Размер пробной площади 0,70 га,
сплошной (подеревный) пересчет

Таксационная характеристика:

тип леса СЧ состав 4С1Е5Б возраст 54 бонитет 1
полнота 0,8 запас на га 280 возобновление _____

Время и причина ослабления насаждения: _____ Прошлые года

Рак смоляной

Тип очага вредных организмов: _____ эпизодический, хронический (подчеркнуть)

Фаза развития очага: _____ начальная, нарастания численности, собственно вспышка, кризис (подчеркнуть)

Состояние лесного насаждения, намечаемые мероприятия: _____ ослабленное
_____ ВСП

Средневзвешенная категория состояния насаждения составляет _____ 1,8

ВСП - выборочная санитарная рубка

Исполнитель работ по проведению лесопатологического обследования:

Дата составления документа: 02.07.2019 Телефон 52-67-27

ФИО Садомцева В.Н. Подпись _____
Должность Лесничий
Организация ГКУ "Тверское лесничество Тверской области"

ВЕДОМОСТЬ ПЕРЕЧЕТА ДЕРЕВЬЕВ

Порода: Сосна

Ступени толщины, см	Количество деревьев по категориям состояния, шт.																Всего деревьев по ступеням толщины		
	I	II	III	IV		V		VI			ветровал, бурелом			аварийные деревья			шт.	в том числе подлежат рубке, %	
				НЗ	З	НЗ	З	НЗ	З	О	НЗ	З	О	НЗ	З	О			
1	2	3	4	5	6	7	8	9	10	11	12	13	14	15	16	17	18	19	
8																			
12																			
16																			
20																			
24	5	1																	
28	8	4	1	2														6	
32	9	4	1	4		2												15	13,3
36	9	5	2	6				2										20	30,0
40	6	3	1	2														24	33,3
44	1																	12	16,7
48																		1	
52																			
56																			
60																			
Итого число стволов, шт.	38	17	5	14		2		2										78	
Итого, % от числа стволов	9,9	4,5	1,3	3,7		0,5		0,5										20,4	4,7
Итого запас, кбм	37	17	5	15		2		2										79	
Итого, % от запаса	19,0	8,7	2,8	7,7		0,9		1,2										40,3	9,8

Порода: Ель

Ступени толщины, см	Количество деревьев по категориям состояния, шт.																Всего деревьев по ступеням толщины		
	I	II	III	IV		V		VI			ветровал, бурелом			аварийные деревья			шт.	в том числе подлежат рубке, %	
				НЗ	З	НЗ	З	НЗ	З	О	НЗ	З	О	НЗ	З	О			
1	2	3	4	5	6	7	8	9	10	11	12	13	14	15	16	17	18	19	
8																			
12																			
16																			
20	2	1																	
24	5	3	2															3	
28	6	2	1															10	
32	3	1	1															9	
36	1																	5	
40																		1	
44																			
48																			
52																			
56																			
Итого число стволов, шт.	17	7	4															28	
Итого, % от числа стволов	4,5	1,8	1,0															7,3	
Итого запас, кбм	12,0	4,3	2,8															19,1	
Итого, % от запаса	6,1	2,2	1,4															9,7	

Порода: Береза

Ступени толщины, см	Количество деревьев по категориям состояния, шт.																Всего деревьев по ступеням толщины	
	I	II	III	IV		V		VI			ветровал, бурелом			аварийные деревья			шт.	в том числе подлежат рубке, %
				НЗ	З	НЗ	З	НЗ	З	О	НЗ	З	О	НЗ	З	О		
1	2	3	4	5	6	7	8	9	10	11	12	13	14	15	16	17	18	19
8																		
12	12	2																14
16	28	15	1															44
20	56	23	16															95
24	45	24	11															80
28	18	13	9															40
32	3																	3
36																		
40																		
44																		
48																		
52																		
56																		
60																		
Итого число стволов, шт.	162	77	37															276
Итого, % от числа стволов	42,4	20,2	9,7															72,3
Итого запас, кубм	55,0	27,8	15,1															97,9
Итого, % от запаса	28,1	14,2	7,7															50,0

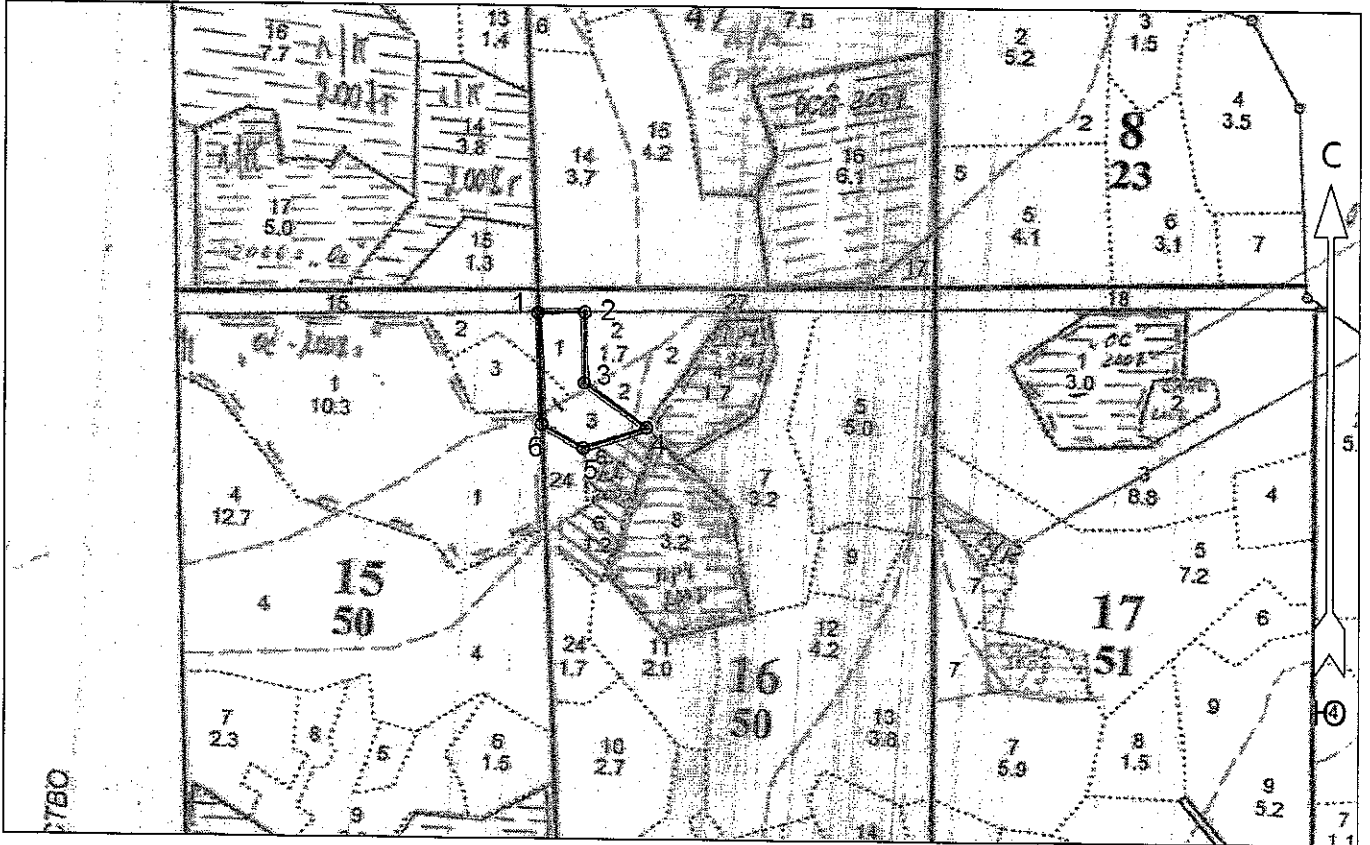
Итоговая

Ступени толщины, см	Количество деревьев по категориям состояния, шт.																Всего деревьев по ступеням	
	I	II	III	IV		V		VI			ветровал, бурелом			аварийные деревья			шт.	в том числе подлежат рубке, %
				НЗ	З	НЗ	З	НЗ	З	О	НЗ	З	О	НЗ	З	О		
	2	3	4	5	6	7	8	9	10	11	12	13	14	15	16	17	18	19
1																		
8																		
12	12	2																
16	28	15	1														14	
20	58	24	16														44	
24	55	28	13														98	
28	32	19	11	2													96	
32	15	5	2	4		2											64	3,1
36	10	5	2	6				2									28	21,4
40	6	3	1	2													25	32,0
44	1																12	16,7
48																	1	
52																		
56																		
60																		
Итого число стволов, шт.	217	101	46	14		2		2									382	18
Итого, % от числа стволов	56,8	26,4	12,0	3,7		0,5		0,5									100	4,7
Итого запас, кубм	104,2	49,2	23,3	15,0		1,8		2,4									195,9	19,2
Итого, % от запаса	53,2	25,1	11,9	7,7		0,9		1,2									100	9,8

Примечание: НЗ - незаселенное, З - заселенное, О - отработанное вредителями.
Средняя по породе: Сосна-2,1; Ель-1,5; Береза-1,6

Абрис участка
Савватьевское участковое лесничество (по материалам л/у Тверской лесхоз Пригородное лесничество)
Тверское лесничество Тверской области
кв.16 выдел 1 пл. 0,6 га, выдел 3 пл 0,7 га на общей площади 1,3 га.

М 1 : 10000



№ выдела	Ленты (круговые площадки) перечёта				
	№ ленты (площадки)	Длина, м	Ширина, м	Радиус, м	Площадь, га
1	сплошной перечет				0,6
3	сплошной перечет				0,7

Номера точек	Координаты		Румбы линий	Длина, м
	Широта	Долгота		
1 - 2	56° 55' 47.487"	35° 42' 08.63"	СВ 89° 00'	62
2 - 3	56° 55' 47.52"	35° 42' 12.299"	ЮЗ 0° 00'	92
3 - 4	56° 55' 44.528"	35° 42' 12.279"	ЮВ 54° 30'	102
4 - 5	56° 55' 42.626"	35° 42' 17.197"	ЮЗ 71° 30'	88
5 - 6	56° 55' 41.724"	35° 42' 12.239"	СЗ 60° 30'	63
6 - 1	56° 55' 42.736"	35° 42' 08.973"	СЗ 2° 30'	147

Условные обозначения	
Граница лесосеки, неэксплуатационного участка	Линия перечёта

Исполнитель работ по проведению лесопатологического обследования:

ФИО Савватьева В.И. Подпись [Подпись]

Дата составления документа 02.07.2019 Телефон 52-67-27