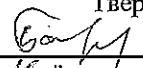


"УТВЕРЖДАЮ"
Министр лесного хозяйства
Тверской области
 Барышков В.В.
"16" "08" 2019 г.

Акт
лесопатологического обследования № 3420
лесных насаждений Тверского лесничества (лесопарка)
Тверской области 1. Визуальный (а Российской Федерации)
2. Инструментальный

Способ лесопатологического обследования:

Место проведения

Участковое лесничество	Урочище (дача)	Квартал (кварталы)	Выдел (выделы)	Площадь, га
Савватьевское	Пригородное	42	11	1,8
Савватьевское	Пригородное	42	14	4,5

Лесопатологическое обследование проведено на общей площади 6,3 га.

1. Визуальное лесопатологическое обследование.*

Наземное Дистанционное

1.1. На площади 1,8 га фактическая таксационная характеристика лесного насаждения соответствует (не соответствует) таксационному описанию (нужное подчеркнуть).

Причины несоответствия _____

Список участков с выявленными несоответствиями приведен в приложении 1 к настоящему Акту.

1.2. Лесные насаждения с нарушенной и утраченной устойчивостью выявлены на площади 1,8 га:

Участковое лесничество	Урочище (дача)	Площадь, га		Причина ослабления (гибели)
		с нарушенной устойчивостью	с утраченной устойчивостью	
Савватьевское	Пригородное	1,8		371
Итого		1,8		

Состояние обследованных лесных насаждений приведено в приложениях 1.1-1.4 к Акту в зависимости от метода проведения ЛПО.

1.3. В обследованных лесных участках прогнозируется:

Прогноз	Площадь, га
Ослабление лесных насаждений	
Усыхание лесных насаждений различной степени	
Развитие очагов вредных организмов	

1.4. Обнаружено загрязнение лесного участка отходами и выбросами:

Промышленными Бытовыми

Вид загрязнения	Размеры загрязнения			Объем, кубм	Площадь загрязнения
	длина, м	ширина, м	высота, м		

ЗАКЛЮЧЕНИЕ


Оценка текущего санитарного и лесопатологического состояния лесных насаждений, назначенные профилактические мероприятия по защите лесов, агитационные мероприятия:

В квартале № 42 выделе № 11 площадь 1,8 участкового лесничества Савватьевское

наблюдается усыхание насаждения, необходимо проведение инструментального лесопатологического обследования, на всей площади выдела

Исполнитель работ по проведению лесопатологического обследования:

ФИО Садомцева В.Н.

Подпись 

Дата обследования

31.05.2019

*Раздел включается в акт, в случае проведения лесопатологического обследования визуальным способом.

2. Инструментальное обследование лесного участка.*

2.1. Фактическая таксационная характеристика лесного насаждения соответствует
(не соответствует) (нужное подчеркнуть) таксационному описанию. Причины несоответствия:

Ведомость лесных участков с выявленными несоответствиями таксационным описаниям приведена в приложении 1 к Акту.

2.2. Состояние насаждений: с нарушенной устойчивостью
с утраченной устойчивостью

причины повреждения:

Рак смоляной

стволовыми вредителями:

Вид вредителя	Порода	Встречаемость (% заселенных деревьев)	Степень заселения (слабая, средняя, сильная)

Повреждено огнём:

Вид пожара	Порода	Состояние корневых лап		Состояние корневой шейки		Подсушивание луба	
		% поврежденных огнём корней	% деревьев с данным повреждением	окоп корневой шейки по окружности (1/4; 2/4; 3/4; более 3/4)	% деревьев с данным повреждением	по окружности (1/4; 2/4; 3/4; более 3/4)	% деревьев с данным повреждением

Поражено болезнями:

Вид	Порода	Встречаемость (% заражённых деревьев)	Степень повреждения (слабая, средняя, единичная)
Рак смоляной	Сосна	8	

2.3. Выборке подлежит 9,9 % от запаса 8,3 % деревьев,

в том числе:

ослабленных	_____ %,	(причины назначения)	_____ ;
сильно ослабленных	_____ %,	(причины назначения)	_____ ;
усыхающих	<u>7,5</u> %,	(причины назначения)	<u>371</u> ;
свежего сухостоя	<u>1,5</u> %,		
свежего ветровала:	_____ %,		
свежего бурелома	_____ %,		
старого ветровала:	_____ %,		
старого бурелома	_____ %,		
старого сухостоя	<u>0,9</u> %,		
аварийных	_____ %.		

371 - Рак смоляной

2.4. Полнота лесного насаждения после уборки деревьев, подлежащих рубке, составит 0,6
Критическая полнота для данной категории лесных насаждений составляет 0,3

ЗАКЛЮЧЕНИЕ

С целью предотвращения негативных процессов или снижения ущерба от их воздействия назначено:

Участковое лесничество	Урочище (дача)	Квартал	Выдел	Площадь выдела, га	Вид мероприятия	Площадь мероприятия, га	Порода	Запас на выдел, куб.м	Крайние сроки проведения
Савватьевское	Пригородное	42	11	1,8	ВСП	1,8	С	52	2019

Ведомость перечета деревьев, назначенных в рубку, и лесного участка прилагаются (приложение 2 и 3 к Акту).

Меры по обеспечению возобновления:

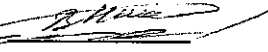
Мероприятия, необходимые для предупреждения повреждения или поражения смежных насаждений

Сведения для расчета степени повреждения:

год образования старого сухостоя Прошлые года ;
основная причина повреждения древесины 371 ;
дата проведения обследований 31.05.2019 ;

Исполнитель работ по проведению лесопатологического обследования:

ФИО Садомцева В.Н.
Должность Лесничий
Организация ГКУ "Тверское лесничество Тверской области"

Подпись 

* Раздел включается в акт в случае проведения лесопатологического обследования обследования инструментальным способом.

Результаты проведения лесопатологического обследования лесных насаждений за 31.07.2019 г.

Субъект Российской Федерации
Участковое лесничество

Тверская область
Савьятьевское


Лесничество (лесопарк)
Урочища (лесная дача)

Тверское
Пригородное

Номер квартала	Номер выдела	Площадь выдела, га	Целевое назначение лесов	Категория защитных лесов	Номер лесопатологического выдела	Площадь лесопатологического выдела, га	Таксационная характеристика							Число деревьев на пробе, шт.	Распределение запаса насаждения по категориям состояния деревьев, %										Признаки повреждения деревьев	Доля поврежденных деревьев, %	Причина ослабления, повреждения	Подлежит рубке, %	Назначенные мероприятия						
							состав	порода	возраст	средняя высота, м	средний диаметр, см	тип леса	плотность		фонитет	запас, км/га	без признаков ослабления	ослабленные	сильно ослабленные	узелкообразные	свежий сухой	старый сухой	свежий ветровал	старый ветровал					свежий бурелом	старый бурелом	аварийные деревья				
1	2	1,8			6	7	8	9	10	11	12	13	14	15	16	17	18	19	20	21	22	23	24	25	26	27	28	29	30	31	32	33	34	Площадь, га	Вид
42	11	1,8	Защитные леса	лесопарковые зоны	1	1,8	9С	90	24	28	СЧ	0,7	2	290	478	47,9	22,6	9,6	7,5	1,5	0,9						504	8,3	371	9,9	ВСП	1,8			
							1Б								109	6,5	2,8	0,8									820								
Итого																587	54,4	25,3	10,4	7,5	1,5	0,9					504	8,3		9,9					

Показатели, не соответствующие таксационному описанию отмечаются "###".

Исполнитель работ по проведению лесопатологического обследования:

ФИО Сапонцева В.Н. Подпись 
 Должность Лесничий
 Организация ГКУ "Тверское лесничество Тверской области"
 Дата составления документа 02.07.2019 Телефон 52-67-27

371 - Рак скелетной

504 - Деревянных хвоя, листья (патологические) (>75%)

820 - Скелетование

804 - падение на стволе в области кроны расколов рин, язв, образований(1/2-2/3 окружности ствола)

Ведомость перечета деревьев, назначенных в рубку

ВРЕМЕННАЯ ПРОБНАЯ ПЛОЩАДЬ № _____

Субъект РФ Тверская область

Лесничество (лесопарк) Тверское Уч.лесничество Савватьевское

Квартал 42 Выдел 11 Площадь, 1,8 га,

Номер очага вредных организмов _____ Размер пробной площади 1,80 га,
сплошной (подеревный) пересчет

Таксационная характеристика:

тип леса СЧ состав 9С1Б возраст 90 бонитет 2

полнота 0,7 запас на га 290 возобновление _____

Время и причина ослабления насаждения: _____ Прошлые года

Рак смоляной

Тип очага вредных организмов: _____ эпизодический, хронический (подчеркнуть)

Фаза развития очага: _____ начальная, нарастания численности, собственно вспышка, кризис
(подчеркнуть)

Состояние лесного насаждения, намечаемые мероприятия: _____ ослабленное
_____ ВСР

Средневзвешенная категория состояния насаждения составляет _____ 1,8

ВСР - выборочная санитарная рубка

Исполнитель работ по проведению лесопатологического обследования:

Дата составления документа: _____ 02.07.2019 Телефон _____ 52-67-27

ФИО _____ Садомцева В.Н. Подпись _____

Должность _____ Лесничий

Организация _____ ГКУ "Тверское лесничество Тверской области"

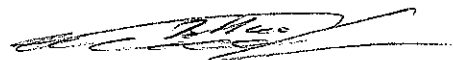
ВЕДОМОСТЬ ПЕРВЫХ ДЕРЕВЬЕВ

Порода: Сосна

Ступени толщины, см	Количество деревьев по категориям состояния, шт.																Всего деревьев по ступеням толщины	
	I	II	III	IV		V		VI			ветровал, бурелом			аварийные деревья			шт.	в том числе подлежат рубке, %
				НЗ	З	НЗ	З	НЗ	З	О	НЗ	З	О	НЗ	З	О		
1	2	3	4	5	6	7	8	9	10	11	12	13	14	15	16	17	18	19
8																		
12																		
16	6																6	
20	11	5															16	
24	33	16	6														55	
28	64	28	10	8		2		2									114	10,5
32	46	22	11	8		2		1									90	12,2
36	48	20	13	10		4		2									97	16,5
40	30	17	9	10													66	15,2
44	12	7	1														20	
48	8	4															12	
52	2																2	
56																		
60																		
Итого число стволов, шт.	260	119	50	36		8		5									478	
Итого, % от числа стволов	44,3	20,3	8,5	6,1		1,4		0,9									81,4	8,3
Итого запас, кубм	250	118	50	39		8		5									470	
Итого, % от запаса	47,9	22,6	9,6	7,5		1,5		0,9									89,9	9,9

Порода: Береза

Ступени толщины, см	Количество деревьев по категориям состояния, шт.																Всего деревьев по ступеням толщины	
	I	II	III	IV		V		VI			ветровал, бурелом			аварийные деревья			шт.	в том числе подлежат рубке, %
				НЗ	З	НЗ	З	НЗ	З	О	НЗ	З	О	НЗ	З	О		
1	2	3	4	5	6	7	8	9	10	11	12	13	14	15	16	17	18	19
8																		
12																		
16	9	1															10	
20	15	7															22	
24	23	11	3														37	
28	16	8	2														26	
32	6	3	2														11	
36	3																3	
40																		
44																		
48																		
52																		
56																		
Итого число стволов, шт.	72	30	7														109	
Итого, % от числа стволов	12,3	5,1	1,2														18,6	
Итого запас, кубм	34,0	14,4	4,2														52,7	
Итого, % от запаса	6,5	2,8	0,8														10,1	



Итоговая

Ступени толщины, см	Количество деревьев по категориям состояния, шт.																Всего деревьев по ступеням		
	I	II	III	IV		V		VI			ветровал, бурелом			аварийные деревья			шт.	в том числе подлежат рубке, %	
				НЗ	З	НЗ	З	НЗ	З	О	НЗ	З	О	НЗ	З	О			
	2	3	4	5	6	7	8	9	10	11	12	13	14	15	16	17	18	19	
1																			
8																			
12																			
16	15	1																16	
20	26	12																38	
24	56	27	9															92	
28	80	36	12	8		2		2										140	8,6
32	52	25	13	8		2		1										101	10,9
36	51	20	13	10		4		2										100	16,0
40	30	17	9	10														66	15,2
44	12	7	1															20	
48	8	4																12	
52	2																	2	
56																			
60																			
Итого число стволов, шт.	332	149	57	36		8		5										587	49
Итого, % от числа стволов	56,6	25,4	9,7	6,1		1,4		0,9										100	8,3
Итого запас, кубм	284,0	132,4	54,2	39,2		7,9		4,6										522,4	51,7
Итого, % от запаса	54,4	25,3	10,4	7,5		1,5		0,9										100	9,9

Примечание: НЗ - незаселенное, З - заселенное, О - отработанное вредителями.
Средняя по породе: Сосна-1,8; Береза-1,4



1. **Визуальное лесопатологическое обследование.***

Наземное Дистанционное

1.1. На площади 4,5 га фактическая таксационная характеристика лесного насаждения соответствует (не соответствует) таксационному описанию (нужное подчеркнуть).

Причины несоответствия _____

Список участков с выявленными несоответствиями приведен в приложении 1 к настоящему Акту.

1.2. Лесные насаждения с нарушенной и утраченной устойчивостью выявлены на площади 4,5 га:

Участковое лесничество	Урочище (дача)	Площадь, га		Причина ослабления (гибели)
		с нарушенной устойчивостью	с утраченной устойчивостью	
Савватьевское	Пригородное	4,5		371
	Итого	4,5		

Состояние обследованных лесных насаждений приведено в приложениях 1.1-1.4 к Акту в зависимости от метода проведения ЛПО.

1.3. В обследованных лесных участках прогнозируется:

Прогноз	Площадь, га
Ослабление лесных насаждений	
Усыхание лесных насаждений различной степени	
Развитие очагов вредных организмов	

1.4. Обнаружено загрязнение лесного участка отходами и выбросами:

Промышленными Бытовыми

Вид загрязнения	Размеры загрязнения			Объем, кубм	Площадь загрязнения
	длина, м	ширина, м	высота, м		

ЗАКЛЮЧЕНИЕ

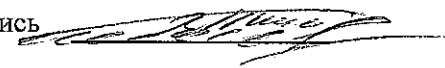
Оценка текущего санитарного и лесопатологического состояния лесных насаждений, назначенные профилактические мероприятия по защите лесов, агитационные мероприятия:

В квартале № 42 выделе № 14 площадь 4,5 участкового лесничества Савватьевское

наблюдается усыхание насаждения, необходимо проведение инструментального лесопатологического обследования, на всей площади выдела

Исполнитель работ по проведению лесопатологического обследования:

ФИО Садомцева В.Н.

Подпись 

Дата обследования

31.05.2019

*Раздел включается в акт, в случае проведения лесопатологического обследования визуальным способом.

2. Инструментальное обследование лесного участка.*

2.1. Фактическая таксационная характеристика лесного насаждения соответствует
(не соответствует) (нужное подчеркнуть) таксационному описанию. Причины несоответствия:

Ведомость лесных участков с выявленными несоответствиями таксационным описаниям приведена в приложении 1 к Акту.

2.2. Состояние насаждений: с нарушенной устойчивостью
с утраченной устойчивостью

причины повреждения:

Рак смоляной

стволовыми вредителями:

Вид вредителя	Порода	Встречаемость (% заселенных деревьев)	Степень заселения (слабая, средняя, сильная)

Повреждено огнём:

Вид пожара	Порода	Состояние корневых лап		Состояние корневой шейки		Подсушивание луба	
		% поврежденных огнём корней	% деревьев с данным повреждением	ожог корневой шейки по окружности (1/4; 2/4; 3/4; более 3/4)	% деревьев с данным повреждением	по окружности (1/4; 2/4; 3/4; более 3/4)	% деревьев с данным повреждением

Поражено болезнями:

Вид	Порода	Встречаемость (% заражённых деревьев)	Степень повреждения (слабая, средняя, единичная)
Рак смоляной	Сосна	9	

2.3. Выборке подлежит 9,8 % от запаса 8,7 % деревьев,

в том числе:

ослабленных	_____ %,	(причины назначения)	_____ ;
сильно ослабленных	_____ %,	(причины назначения)	_____ ;
усыхающих	<u>5,6</u> %,	(причины назначения)	<u>371</u> ;
свежего сухостоя	<u>2,5</u> %,		
свежего ветровала:	_____ %,		
свежего бурелома	_____ %,		
старого ветровала:	_____ %,		
старого бурелома	_____ %,		
старого сухостоя	<u>1,7</u> %,		
аварийных	_____ %.		

371 - Рак смоляной

2.4. Полнота лесного насаждения после уборки деревьев, подлежащих рубке, составит 0,8
Критическая полнота для данной категории лесных насаждений составляет 0,3

ЗАКЛЮЧЕНИЕ

С целью предотвращения негативных процессов или снижения ущерба от их воздействия назначено:

Участковое лесничество	Урочище (дача)	Квартал	Выдел	Площадь выдела, га	Вид мероприятия	Площадь мероприятия, га	Порода	Запас на выдел, куб.м	Крайние сроки проведения
Савватьевское	Пригородное	42	14	4,5	ВСП	4,5	С	171	2019

Ведомость перечета деревьев, назначенных в рубку, и лесного участка прилагаются (приложение 2 и 3 к Акту).

Меры по обеспечению возобновления:

Мероприятия, необходимые для предупреждения повреждения или поражения смежных насаждений

Сведения для расчета степени повреждения:

год образования старого сухостоя Прошлые года ;
основная причина повреждения древесины 371 ;
дата проведения обследований 31.05.2019 ;

Исполнитель работ по проведению лесопатологического обследования:

ФИО Садомцева В.Н.
Должность Лесничий
Организация ГКУ "Тверское лесничество Тверской области"

Подпись 

* Раздел включается в акт в случае проведения лесопатологического обследования обследования инструментальным способом.

Ведомость перечета деревьев, назначенных в рубку

ВРЕМЕННАЯ ПРОБНАЯ ПЛОЩАДЬ № _____

Субъект РФ Тверская область

Лесничество (лесопарк) Тверское Уч.лесничество Савватьевское

Квартал 42 Выдел 14 Площадь, 4,5 га,

Номер очага вредных организмов _____ Размер пробной площади 0,45 га,
ленточный пересчет

Таксационная характеристика:

тип леса Скис состав 9С1Б возраст 65 бонитет 1А

полнота 0,9 запас на га 390 возобновление _____

Время и причина ослабления насаждения: _____ Прошлые года

Рак смоляной

Тип очага вредных организмов: _____ эпизодический, хронический (подчеркнуть)

Фаза развития очага: _____ начальная, нарастания численности, собственно вспышка, кризис
(подчеркнуть)

Состояние лесного насаждения, намечаемые мероприятия: _____ ослабленное

ВСП

Средневзвешенная категория состояния насаждения составляет _____ 1,9

ВСП - выборочная санитарная рубка

Исполнитель работ по проведению лесопатологического обследования:

Дата составления документа: _____ 02.07.2019 Телефон _____ 52-67-27

ФИО _____ Садомцева В.Н. Подпись _____

Должность _____ Лесничий

Организация _____ ГКУ "Тверское лесничество Тверской области"

ВЕДОМОСТЬ ПЕРЕЧЕТА ДЕРЕВЬЕВ

Порода: Сосна

Ступени толщины, см	Количество деревьев по категориям состояния, шт.																Всего деревьев по ступеням толщины	
	I	II	III	IV		V		VI			ветровал, бурелом			аварийные деревья			шт.	в том числе подлежат рубке, %
				НЗ	З	НЗ	З	НЗ	З	О	НЗ	З	О	НЗ	З	О		
1	2	3	4	5	6	7	8	9	10	11	12	13	14	15	16	17	18	19
8																		
12																		
16	3																	3
20	5	1																6
24	13	6	3															22
28	21	8	5	4		2												40
32	17	10	4	2		2		2										37
36	14	10	3	2		1		1										31
40	11	6	1	2														20
44	5	2	2															9
48	1																	1
52																		
56																		
60																		
Итого число стволов, шт.	90	43	18	10		5		3										169
Итого, % от числа стволов	43,3	20,7	8,7	4,8		2,4		1,4										81,3
Итого запас, кубм	82	42	17	10		4		3										158
Итого, % от запаса	46,8	24,0	9,8	5,6		2,5		1,7										90,4

Порода: Береза

Ступени толщины, см	Количество деревьев по категориям состояния, шт.																Всего деревьев по ступеням толщины	
	I	II	III	IV		V		VI			ветровал, бурелом			аварийные деревья			шт.	в том числе подлежат рубке, %
				НЗ	З	НЗ	З	НЗ	З	О	НЗ	З	О	НЗ	З	О		
1	2	3	4	5	6	7	8	9	10	11	12	13	14	15	16	17	18	19
8																		
12																		
16	5	1																6
20	6	2																8
24	9	4	1															14
28	6	1	1															8
32	2	1																3
36																		
40																		
44																		
48																		
52																		
56																		
Итого число стволов, шт.	28	9	2															39
Итого, % от числа стволов	13,5	4,3	1,0															18,8
Итого запас, кубм	11,9	3,9	1,1															16,8
Итого, % от запаса	6,8	2,2	0,6															9,6

Итоговая

Ступени толщины, см	Количество деревьев по категориям состояния, шт.															Всего деревьев по ступеням		
	I	II	III	IV		V		VI			ветровал, бурелом			аварийные деревья			шт.	в том числе подлежат рубке, %
				НЗ	З	НЗ	З	НЗ	З	О	НЗ	З	О	НЗ	З	О		
1	2	3	4	5	6	7	8	9	10	11	12	13	14	15	16	17	18	19
8																		
12																		
16	8	1															9	
20	11	3															14	
24	22	10	4														36	
28	27	9	6	4		2											48	12,5
32	19	11	4	2		2		2									40	15,0
36	14	10	3	2		1		1									31	12,9
40	11	6	1	2													20	10,0
44	5	2	2														9	
48	1																1	
52																		
56																		
60																		
Итого число стволов, шт.	118	52	20	10		5		3									208	18
Итого, % от числа стволов	56,7	25,0	9,6	4,8		2,4		1,4									100	8,7
Итого запас, кубм	93,6	45,8	18,1	9,8		4,3		3,0									174,7	17,2
Итого, % от запаса	53,6	26,2	10,4	5,6		2,5		1,7									100	9,8

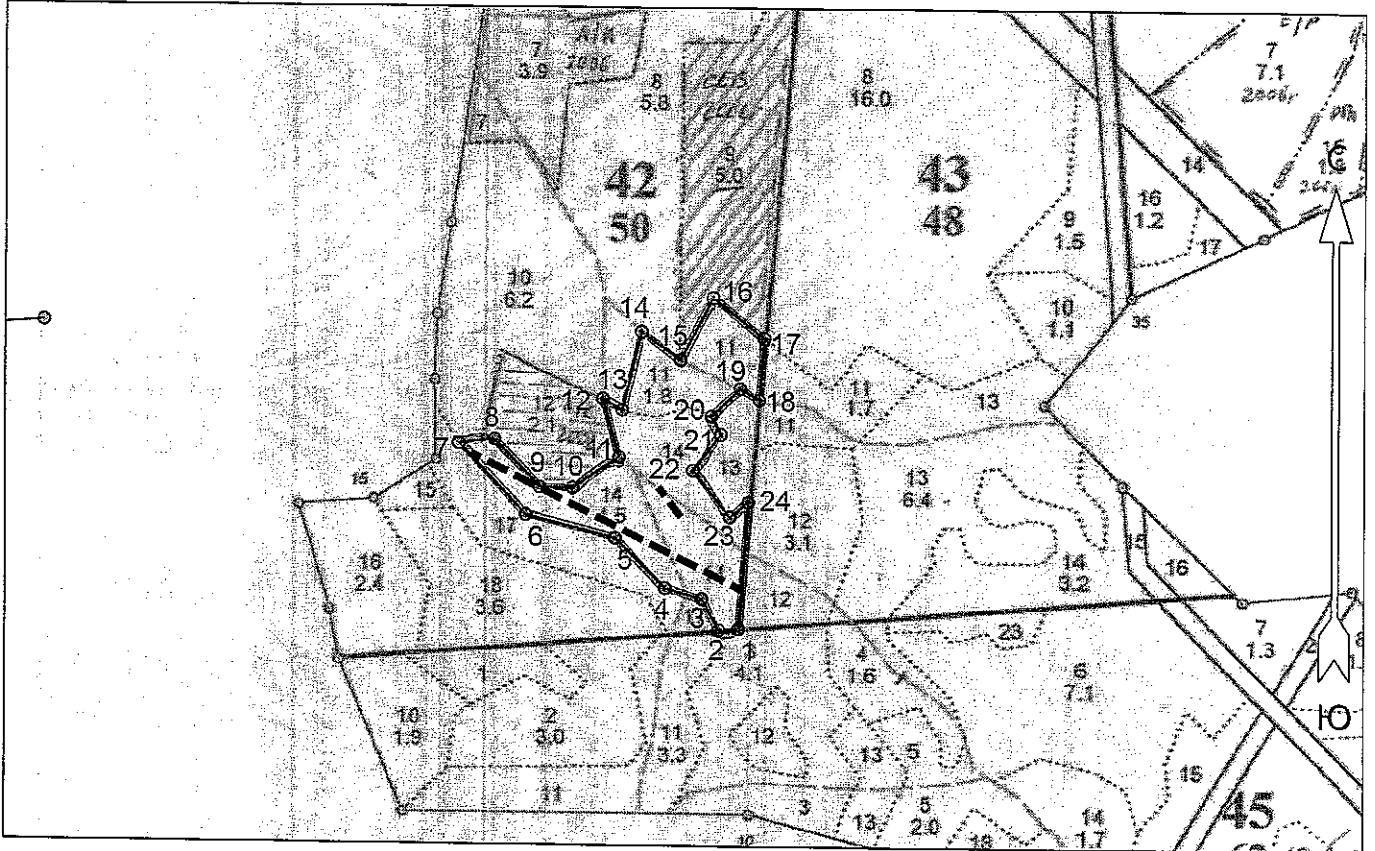
Примечание: НЗ - незаселенное, З - заселенное, О - отработанное вредителями.

Средняя по породе: Сосна-1,9; Береза-1,4

Абрис участка

Савватьевское участковое лесничество (в соответствии с материалами л/у Тверской лесхоз Пригородное лесничество) Тверское лесничество Тверской области кв 42 выдел 11 пл 1.8 га, выдел 14 пл 4.5 га на общей площади 6.3 га.

М 1 : 10000



№ выдела	Ленты (круговые площадки) перечёта					
	№ ленты (площадки)	Длина, м	Ширина, м	Радиус, м	Площадь, га	
14	1	400	10		0.4	
14	2	50	10		0.05	
11	сплошной перечет					1.8

Номера точек	Координаты		Румбы линий	Длина, м	14 - 15	15 - 16	16 - 17	17 - 18	18 - 19	19 - 20	20 - 21	21 - 22	22 - 23	23 - 24	24 - 1	
	Широта	Долгота														
1 - 2	56° 55' 41.894"	35° 49' 47.031"	ЮЗ 86° 30'	26	56° 55' 54.625"	35° 49' 39.385"	ЮВ 55° 00'	63	56° 55' 53.443"	35° 49' 42.449"	СВ 28° 00'	92	56° 55' 56.071"	35° 49' 45"	ЮВ 52° 00'	86
2 - 3	56° 55' 41.839"	35° 49' 45.464"	СЗ 28° 00'	47	56° 55' 54.369"	35° 49' 49.005"	ЮЗ 4° 30'	82	56° 55' 51.736"	35° 49' 48.616"	СЗ 59° 00'	29	56° 55' 52.227"	35° 49' 47.13"	ЮЗ 46° 00'	54
3 - 4	56° 55' 43.176"	35° 49' 44.15"	СЗ 74° 30'	50	56° 55' 51.025"	35° 49' 44.851"	ЮВ 28° 00'	27	56° 55' 50.242"	35° 49' 45.609"	ЮЗ 37° 00'	61	56° 55' 48.671"	35° 49' 43.427"	ЮВ 38° 00'	78
4 - 5	56° 55' 43.616"	35° 49' 41.268"	СЗ 45° 00'	94	56° 55' 46.675"	35° 49' 46.305"	СВ 51° 30'	32	56° 55' 47.314"	35° 49' 47.786"	ЮЗ 4° 30'	168				
5 - 6	56° 55' 45.752"	35° 49' 37.336"	СЗ 75° 30'	121												
6 - 7	56° 55' 46.719"	35° 49' 30.365"	СЗ 43° 00'	130												
7 - 8	56° 55' 49.787"	35° 49' 25.089"	СВ 83° 00'	48												
8 - 9	56° 55' 49.972"	35° 49' 27.911"	ЮВ 43° 00'	87												
9 - 10	56° 55' 47.927"	35° 49' 31.424"	ЮВ 88° 30'	44												
10 - 11	56° 55' 47.89"	35° 49' 34.025"	СВ 55° 30'	74												
11 - 12	56° 55' 49.241"	35° 49' 37.644"	СЗ 15° 30'	81												
12 - 13	56° 55' 51.763"	35° 49' 36.373"	ЮВ 59° 30'	29												
13 - 14	56° 55' 51.279"	35° 49' 37.875"	СВ 14° 00'	106												

Условные обозначения	
Граница лесосеки, неэксплуатационного участка	Линия перечёта

Исполнитель работ по проведению лесопатологического обследования:

ФИО Саввинцева В.И. Подпись

Дата составления документа 02.07.2019 Телефон 52-67-27