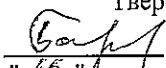


"УТВЕРЖДАЮ"
Министр лесного хозяйства
Тверской области
 Барышков В.В.
"16" / "08" 2019 г.

Акт
лесопатологического обследования № 3422
лесных насаждений Тверского лесничества (лесопарка)
Тверской области (субъекта Российской Федерации)

Способ лесопатологического обследования: 1. Визуальный
2. Инструментальный

Место проведения

Участковое лесничество	Урочище (дача)	Квартал (кварталы)	Выдел (выделы)	Площадь, га
Петровское		103	11	2,0
Петровское		103	12	1,0
Петровское		103	27	1,6

Лесопатологическое обследование проведено на общей площади 4,6 га.

1. Визуальное лесопатологическое обследование.*

Наземное Дистанционное

1.1. На площади 2,0 га фактическая таксационная характеристика лесного насаждения соответствует (не соответствует) таксационному описанию (нужное подчеркнуть).

Причины несоответствия _____

Список участков с выявленными несоответствиями приведен в приложении 1 к настоящему Акту.

1.2. Лесные насаждения с нарушенной и утраченной устойчивостью выявлены на площади 2,0 га:

Участковое лесничество	Урочище (дача)	Площадь, га		Причина ослабления (гибели)
		с нарушенной устойчивостью	с утраченной устойчивостью	
Петровское		2,0		371
Итого		2,0		

Состояние обследованных лесных насаждений приведено в приложениях 1.1-1.4 к Акту в зависимости от метода проведения ЛПО.

1.3. В обследованных лесных участках прогнозируется:

Прогноз	Площадь, га
Ослабление лесных насаждений	
Усыхание лесных насаждений различной степени	
Развитие очагов вредных организмов	

1.4. Обнаружено загрязнение лесного участка отходами и выбросами:

Промышленными Бытовыми

Вид загрязнения	Размеры загрязнения			Объем, кубм	Площадь загрязнения
	длина, м	ширина, м	высота, м		

ЗАКЛЮЧЕНИЕ

Оценка текущего санитарного и лесопатологического состояния лесных насаждений, назначенные профилактические мероприятия по защите лесов, агитационные мероприятия:

В квартале № 103 выделе № 11 площадь 2 участковое лесничество Петровское
наблюдается усыхание насаждения, необходимо проведение инструментального
лесопатологического обследования на всей площади выдела

Исполнитель работ по проведению лесопатологического обследования:

ФИО Лесничий Фролов В.В.

Подпись _____

Дата обследования _____

30.05.2019

*Раздел включается в акт, в случае проведения лесопатологического обследования визуальным способом.

2. Инструментальное обследование лесного участка.*

2.1. Фактическая таксационная характеристика лесного насаждения соответствует
(не соответствует) (нужное подчеркнуть) таксационному описанию. Причины несоответствия:

Ведомость лесных участков с выявленными несоответствиями таксационным описаниям приведена в приложении 1 к Акту.

2.2. Состояние насаждений: с нарушенной устойчивостью
с утраченной устойчивостью

причины повреждения:

Рак смоляной

СТВОЛОВЫМИ ВРЕДИТЕЛЯМИ:

Вид вредителя	Порода	Встречаемость (% заселенных деревьев)	Степень заселения (слабая, средняя, сильная)

Повреждено огнём:

Вид пожара	Порода	Состояние корневых лап		Состояние корневой шейки		Подсушивание луба	
		% поврежденных огнём корней	% деревьев с данным повреждением	около корневой шейки по окружности (1/4; 2/4; 3/4; более 3/4)	% деревьев с данным повреждением	по окружности (1/4; 2/4; 3/4; более 3/4)	% деревьев с данным повреждением

Поражено болезнями:

Вид	Порода	Встречаемость (% заражённых деревьев)	Степень повреждения (слабая, средняя, сильная)
Рак смоляной	Сосна	8	

2.3. Выборке подлежит 9,8 % от запаса 7,6 % деревьев,

в том числе:

ослабленных	_____ %,	(причины назначения)	_____ ;
сильно ослабленных	_____ %,	(причины назначения)	_____ ;
усыхающих	<u>3,0</u> %,	(причины назначения)	<u>371</u> ;
свежего сухостоя	<u>4,0</u> %,		
свежего ветровала:	_____ %,		
свежего бурелома	_____ %,		
старого ветровала:	_____ %,		
старого бурелома	_____ %,		
старого сухостоя	<u>2,8</u> %,		
аварийных	_____ %.		

371 - Рак смоляной

2.4. Полнота лесного насаждения после уборки деревьев, подлежащих рубке, составит 0,5
Критическая полнота для данной категории лесных насаждений составляет 0,3

Гроссия

ЗАКЛЮЧЕНИЕ

С целью предотвращения негативных процессов или снижения ущерба от их воздействия назначено:

Участковое лесничество	Урочище (дача)	Квартал	Выдел	Площадь выдела, га	Вид мероприятия	Площадь мероприятия, га	Порода	Запас на выдел, куб.м	Крайние сроки проведения
Петровское		103	11	2,0	ВСП	2,0	С,Б	47	2019

Ведомость перечета деревьев, назначенных в рубку, и лесного участка прилагаются (приложение 2 и 3 к Акту).

Меры по обеспечению возобновления:

Мероприятия, необходимые для предупреждения повреждения или поражения смежных насаждений

Сведения для расчета степени повреждения:

год образования старого сухостоя Прошлые года ;
основная причина повреждения древесины 371 ;
дата проведения обследований 30.05.2019 ;

Исполнитель работ по проведению лесопатологического обследования:

ФИО Фролов В.В.
Должность Лесничий
Организация ГКУ "Тверское лесничество Тверской области"

Подпись



* Раздел включается в акт в случае проведения лесопатологического обследования инструментальным способом.

Ведомость перечета деревьев, назначенных в рубку
ВРЕМЕННАЯ ПРОБНАЯ ПЛОЩАДЬ № _____

Субъект РФ Тверская область

Лесничество (лесопарк) Тверское Уч.лесничество Петровское

Квартал 103 Выдел 11 Площадь, 2,0 га,

Номер очага вредных организмов _____ Размер пробной площади 2,00 га,
сплошной (подеревный) пересчет

Таксационная характеристика:

тип леса Скис состав 6СЗБЮЛС возраст 70 бонитет 1

полнота 0,6 запас на га 240 возобновление _____

Время и причина ослабления насаждения: _____ Прошлые года

Рак смоляной

Тип очага вредных организмов: _____ эпизодический, хронический (подчеркнуть)

Фаза развития очага: _____ начальная, нарастания численности, собственно вспышка, кризис
(подчеркнуть)

Состояние лесного насаждения, намечаемые мероприятия: _____ ослабленное

ВСП

Средневзвешенная категория состояния насаждения составляет _____ 2,2

ВСП - выборочная санитарная рубка

Исполнитель работ по проведению лесопатологического обследования:

Дата составления документа: 02.07.2019 Телефон 52-67-27

ФИО Фролов В.В. Подпись 

Должность Лесничий

Организация ГКУ "Тверское лесничество Тверской области"

ВЕДОМОСТЬ ПЕРЕЧЕТА ДЕРЕВЬЕВ

Порода: Сосна

Ступени толщины, см	Количество деревьев по категориям состояния, шт.																Всего деревьев по ступеням толщины	
	I	II	III	IV		V		VI			ветровал, бурелом			аварийные деревья			шт.	в том числе подлежат рубке, %
				НЗ	З	НЗ	З	НЗ	З	О	НЗ	З	О	НЗ	З	О		
1	2	3	4	5	6	7	8	9	10	11	12	13	14	15	16	17	18	19
8																		
12																		
16																		
20																		
24																		
28	28	18	21	2		4		2									75	10,7
32	18	21	11	3		4		6									63	20,6
36	26	24	26	5		5		2									88	13,6
40	13	25	17	3		4		3									65	15,4
44																		
48																		
52																		
56																		
60																		
Итого число стволов, шт.	85	88	75	13		17		13									291	
Итого, % от числа стволов	14,4	14,9	12,7	2,2		2,9		2,2									49,4	7,3
Итого запас, кбм	85	96	80	14		18		14									308	
Итого, % от запаса	17,7	20,1	16,6	3,0		3,8		2,8									64,1	9,6

Порода: Береза

Ступени толщины, см	Количество деревьев по категориям состояния, шт.																Всего деревьев по ступеням толщины	
	I	II	III	IV		V		VI			ветровал, бурелом			аварийные деревья			шт.	в том числе подлежат рубке, %
				НЗ	З	НЗ	З	НЗ	З	О	НЗ	З	О	НЗ	З	О		
1	2	3	4	5	6	7	8	9	10	11	12	13	14	15	16	17	18	19
8																		
12																		
16																		
20																		
24	12	24	15			1											53	1,9
28	13	18	22			1											55	1,8
32	36	22	19														77	
36																		
40																		
44																		
48																		
52																		
56																		
Итого число стволов, шт.	61	64	56			2											185	
Итого, % от числа стволов	10,4	10,9	9,5			0,3											31,1	0,3
Итого запас, кбм	43,5	40,0	36,1			1,1											121,6	
Итого, % от запаса	9,0	8,3	7,5			0,2											25,1	0,2

Порода: Ольха серая

Ступени толщины, см	Количество деревьев по категориям состояния, шт.																Всего деревьев по ступеням толщины	
	I	II	III	IV		V		VI			ветровал, бурелом			аварийные деревья			шт.	в том числе подлежат рубке, %
				НЗ	З	НЗ	З	НЗ	З	О	НЗ	З	О	НЗ	З	О		
	2	3	4	5	6	7	8	9	10	11	12	13	14	15	16	17	18	19
1																		
8																		
12																		
16																		
20	31	8	13															52
24	6	22	6															34
28	13	5	9															27
32																		
36																		
40																		
44																		
48																		
52																		
56																		
60																		
Итого число стволов, шт.	50	35	28															113
Итого, % от числа стволов	8,5	5,9	4,8															19,2
Итого запас, кубм	21,5	16,5	13,1															51,1
Итого, % от запаса	4,5	3,4	2,7															10,6

Юрсеит

Итоговая		Количество деревьев по категориям состояния, шт.															Всего деревьев по ступеням	
Ступени толщины, см	I	II	III	IV		V		VI			ветровал, бурелом			аварийные деревья			шт.	в том числе подлежат рубке, %
				НЗ	З	НЗ	З	НЗ	З	О	НЗ	З	О	НЗ	З	О		
1	2	3	4	5	6	7	8	9	10	11	12	13	14	15	16	17	18	19
8																		
12																		
16																		
20	31	8	13														52	
24	18	46	21			1											87	1,1
28	54	41	52	2		5		2									157	5,7
32	54	43	30	3		4		6									140	9,3
36	26	24	26	5		5		2									88	13,6
40	13	25	17	3		4		3									65	15,4
44																		
48																		
52																		
56																		
60																		
Итого число стволов, шт.	196	187	159	13		19		13									589	45
Итого, % от числа стволов	33,3	31,7	27,0	2,2		3,2		2,2									100	7,6
Итого запас, кубм	150,0	152,9	129,1	14,0		19,1		14,0									480,3	47,1
Итого, % от запаса	31,2	31,8	26,9	3,0		4,0		2,8									100	9,8

Примечание: НЗ - незаселенное, З - заселенное, О - отработанное вредителями.
Средняя по породе: Сосна-2,4; Береза-2; Ольха серая-1,8

1. Визуальное лесопатологическое обследование.*

Наземное Дистанционное

1.1. На площади 1,0 га фактическая таксационная характеристика лесного насаждения соответствует (не соответствует) таксационному описанию (нужное подчеркнуть).

Причины несоответствия _____

Список участков с выявленными несоответствиями приведен в приложении 1 к настоящему Акту.

1.2. Лесные насаждения с нарушенной и утраченной устойчивостью выявлены на площади 1,0 га:

Участковое лесничество	Урочище (дача)	Площадь, га		Причина ослабления (гибели)
		с нарушенной устойчивостью	с утраченной устойчивостью	
Петровское		1,0		371
	Итого	1,0		

Состояние обследованных лесных насаждений приведено в приложениях 1.1-1.4 к Акту в зависимости от метода проведения ЛПО.

1.3. В обследованных лесных участках прогнозируется:

Прогноз	Площадь, га
Ослабление лесных насаждений	
Усыхание лесных насаждений различной степени	
Развитие очагов вредных организмов	

1.4. Обнаружено загрязнение лесного участка отходами и выбросами:

Промышленными Бытовыми

Вид загрязнения	Размеры загрязнения			Объем, кубм	Площадь загрязнения
	длина, м	ширина, м	высота, м		

ЗАКЛЮЧЕНИЕ

Оценка текущего санитарного и лесопатологического состояния лесных насаждений, назначенные профилактические мероприятия по защите лесов, агитационные мероприятия:

В квартале № 103 выделе № 12 площадь 1 участковое лесничество Петровское
наблюдается усыхание насаждения, необходимо проведение инструментального
лесопатологического обследования на всей площади выдела

Исполнитель работ по проведению лесопатологического обследования:

ФИО Лесничий Фролов В.В.

Подпись

Дата обследования

30.05.2019

*Раздел включается в акт, в случае проведения лесопатологического обследования визуальным способом.

2. Инструментальное обследование лесного участка.*

2.1. Фактическая таксационная характеристика лесного насаждения соответствует
(не соответствует) (нужное подчеркнуть) таксационному описанию. Причины несоответствия:

Ведомость лесных участков с выявленными несоответствиями таксационным описаниям
приведена в приложении 1 к Акту.

2.2. Состояние насаждений: с нарушенной устойчивостью
с утраченной устойчивостью

причины повреждения:

Рак смоляной

стволовыми вредителями:

Вид вредителя	Порода	Встречаемость (% заселенных деревьев)	Степень заселения (слабая, средняя, сильная)

Повреждено огнём:

Вид пожара	Порода	Состояние корневых лап		Состояние корневой шейки		Подсушивание луба	
		% поврежденных огнём корней	% деревьев с данным повреждением	окоп корневой шейки по окружности (1/4; 2/4; 3/4; более 3/4)	% деревьев с данным повреждением	по окружности (1/4; 2/4; 3/4; более 3/4)	% деревьев с данным повреждением

Поражено болезнями:

Вид	Порода	Встречаемость (% заражённых деревьев)	Степень повреждения (слабая, средняя, сильная)
Рак смоляной	Сосна	9	

2.3. Выборке подлежит 9,8 % от запаса 9,3 % деревьев,

в том числе:

ослабленных	_____ %,	(причины назначения)	_____ ;
сильно ослабленных	_____ %,	(причины назначения)	_____ ;
усыхающих	<u>3,8</u> %,	(причины назначения)	<u>371</u> ;
свежего сухостоя	<u>3,2</u> %,		
свежего ветровала:	_____ %,		
свежего бурелома	_____ %,		
старого ветровала:	_____ %,		
старого бурелома	_____ %,		
старого сухостоя	<u>2,8</u> %,		
аварийных	_____ %.		

371 - Рак смоляной

2.4. Полнота лесного насаждения после уборки деревьев, подлежащих рубке, составит 0,7
Критическая полнота для данной категории лесных насаждений составляет 0,3



ЗАКЛЮЧЕНИЕ

С целью предотвращения негативных процессов или снижения ущерба от их воздействия назначено:

Участковое лесничество	Урочище (дача)	Квартал	Выдел	Площадь выдела, га	Вид мероприятия	Площадь мероприятия, га	Порода	Запас на выдел, куб.м	Крайние сроки проведения
Петровское		103	12	1,0	ВСП	1,0	С,Б	25	2019

Ведомость перечета деревьев, назначенных в рубку, и лесного участка прилагаются (приложение 2 и 3 к Акту).

Меры по обеспечению возобновления:

Мероприятия, необходимые для предупреждения повреждения или поражения смежных насаждений

Сведения для расчета степени повреждения:

год образования старого сухостоя Прошлые года ;
основная причина повреждения древесины 371 ;
дата проведения обследований 30.05.2019 ;

Исполнитель работ по проведению лесопатологического обследования:

ФИО Фролов В.В.
Должность Лесничий
Организация ГКУ "Тверское лесничество Тверской области"

Подпись



* Раздел включается в акт в случае проведения лесопатологического обследования обследования инструментальным способом.

Результаты проведения лесопатологического обследования лесных насаждений за 30.05.2019 г. Тверское

Субъект Российской Федерации
Участковое лесничество

Тверская область
Петровское


Лесничество (лесопарк)
Урочища (лесная дача)

Тверское

Номер квартала	Номер выдела	Площадь выдела, га	Целевое назначение лесов	Категория защитных лесов	Номер лесопатологического выдела	Площадь лесопатологического выдела, га	Таксационная характеристика										Число деревьев на пробе, шт.	Распределение запаса насаждения по категориям состояния деревьев, %										Признаки повреждения деревьев	Доля поврежденных деревьев, %	Причина ослабления, повреждения	Подожгит рубке, %	Назначенные мероприятия					
							состав	порода	возраст	средняя высота, м	средний диаметр, см	тип леса	полнота	бонитет	запас, км/га	без признаков ослабления		ослабленные	сильно ослабленные	убыточные	свежий сухой	старый сухой	свежий ветровал	старый ветровал	свежий бурелом	старый бурелом	аварийные деревья										
103	12	1,0	Защитные леса	лес, в т.ч. зона сан. охр. источн. воспроизв.	1	1,0	7	8	9	10	11	12	13	14	15	16	17	18	19	20	21	22	23	24	25	26	27	28	29	30	31	32	33	34	Лиственные	Лиственница, гд	
								1Б	9С	45	19	20	Смеш	0,8	1	250	209	27,2	24,7	27,9	3,8	2,8	2,8					804	8,6	9,4	ВСП	1,0					
																	48	3,9	3,7	2,4		0,4						504	0,7	0,4							
Итого																	257	31,1	28,4	30,3	3,8	3,2	2,8						9,3		9,8						

Показатели, не соответствующие таксационному описанию отменяются ***.

Исполнитель работ по проведению лесопатологического обследования:

ФИО Фролов В.В. Подпись 
 Должность Лесничий
 Организация ГКУ "Тверское лесничество Тверской области"
 Дата составления документа 08.07.2019 Телефон 52-67-27

371 - Рак елоидной
 804 - Наличие ин. ствола в обл. кроны раковых ветв, паз, обрванных (1/2-2/3 остр.ствол)

504 - Деревья хвойн. листвен. (лиственничная) (>75%)

Ведомость перечета деревьев, назначенных в рубку
ВРЕМЕННАЯ ПРОБНАЯ ПЛОЩАДЬ № _____

Субъект РФ Тверская область
Лесничество (лесопарк) Тверское Уч.лесничество Петровское
Квартал 103 Выдел 12 Площадь, 1,0 га,
Номер очага вредных организмов _____ Размер пробной площади 1,00 га,
сплошной (подеревный) перечет

Таксационная характеристика:

тип леса Скис состав 9С1Б возраст 45 бонитет 1
полнота 0,8 запас на га 250 возобновление _____

Время и причина ослабления насаждения: _____ Прошлые года

Рак смоляной

Тип очага вредных организмов: _____ эпизодический, хронический (подчеркнуть)

Фаза развития очага: _____ начальная, нарастания численности, собственно вспышка, кризис
(подчеркнуть)

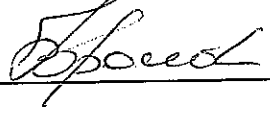
Состояние лесного насаждения, намечаемые мероприятия: _____ ослабленное
_____ ВСП

Средневзвешенная категория состояния насаждения составляет _____ 2,3

ВСП - выборочная санитарная рубка

Исполнитель работ по проведению лесопатологического обследования:

Дата составления документа: _____ 02.07.2019 Телефон _____ 52-67-27

ФИО _____ Фролов В.В. Подпись _____ 
Должность _____ Лесничий
Организация _____ ГКУ "Тверское лесничество Тверской области"

ВЕДОМОСТЬ ПЕРЕЧЕТА ДЕРЕВЬЕВ

Порода: Сосна

Ступени толщины, см	Количество деревьев по категориям состояния, шт.																Всего деревьев по ступеням толщины	
	I	II	III	IV		V		VI			ветровал, бурелом			аварийные деревья			шт.	в том числе подлежат рубке, %
				НЗ	З	НЗ	З	НЗ	З	О	НЗ	З	О	НЗ	З	О		
1	2	3	4	5	6	7	8	9	10	11	12	13	14	15	16	17	18	19
8																		
12																		
16																		
20																		
24																		
28	23	18	9	2		1		2									55	9,1
32	11	13	16	2		1		2									45	11,1
36	20	16	8	3		2		2									51	13,7
40	13	13	27	2		2		1									58	8,6
44																		
48																		
52																		
56																		
60																		
Итого число стволов, шт.	67	60	60	9		6		7									209	
Итого, % от числа стволов	26,1	23,3	23,3	3,5		2,3		2,8									81,4	8,6
Итого запас, кбм	68	62	70	10		7		7									224	
Итого, % от запаса	27,2	24,7	27,9	3,8		2,8		2,8									89,2	9,4

Порода: Береза

Ступени толщины, см	Количество деревьев по категориям состояния, шт.																Всего деревьев по ступеням толщины	
	I	II	III	IV		V		VI			ветровал, бурелом			аварийные деревья			шт.	в том числе подлежат рубке, %
				НЗ	З	НЗ	З	НЗ	З	О	НЗ	З	О	НЗ	З	О		
1	2	3	4	5	6	7	8	9	10	11	12	13	14	15	16	17	18	19
8																		
12																		
16																		
20																		
24	8	9	3			1											22	4,5
28	6	6	5			1											19	5,3
32	3	2	2														7	
36																		
40																		
44																		
48																		
52																		
56																		
Итого число стволов, шт.	17	17	10			2											48	
Итого, % от числа стволов	6,6	6,6	3,9			0,7											17,8	0,7
Итого запас, кбм	9,7	9,3	6,1			1,1											27,1	
Итого, % от запаса	3,9	3,7	2,4			0,4											10,4	0,4

Итоговая

Ступени толщины, см	Количество деревьев по категориям состояния, шт.																Всего деревьев по ступеням	
	I	II	III	IV		V		VI			ветровал, бурелом			аварийные деревья			шт.	в том числе подлежат рубке, %
				НЗ	З	НЗ	З	НЗ	З	О	НЗ	З	О	НЗ	З	О		
1	2	3	4	5	6	7	8	9	10	11	12	13	14	15	16	17	18	19
8																		
12																		
16																		
20																		
24	8	9	3			1											22	4,5
28	29	24	14	2		2		2									74	8,1
32	14	15	18	2		1		2									52	9,6
36	20	16	8	3		2		2									51	13,7
40	13	13	27	2		2		1									58	8,6
44																		
48																		
52																		
56																		
60																		
Итого число стволов, шт.	84	77	70	9		8		7									257	24
Итого, % от числа стволов	32,7	30,0	27,2	3,5		3,0		2,8									100	9,3
Итого запас, кбм	77,9	71,3	76,1	10,0		8,1		7,0									250,9	25,1
Итого, % от запаса	31,1	28,4	30,3	3,8		3,2		2,8									100	9,8

Примечание: НЗ - незаселенное, З - заселенное, О - отработанное вредителями.
Средняя по породе: Сосна-2,3; Береза-2,1

1. **Визуальное лесопатологическое обследование.***

Наземное Дистанционное

1.1. На площади 1,6 га фактическая таксационная характеристика лесного насаждения соответствует (не соответствует) таксационному описанию (нужное подчеркнуть).

Причины несоответствия _____

Список участков с выявленными несоответствиями приведен в приложении 1 к настоящему Акту.

1.2. Лесные насаждения с нарушенной и утраченной устойчивостью выявлены на площади 1,6 га:

Участковое лесничество	Урочище (дача)	Площадь, га		Причина ослабления (гибели)
		с нарушенной устойчивостью	с утраченной устойчивостью	
Петровское		1,6		371
	Итого	1,6		

Состояние обследованных лесных насаждений приведено в приложениях 1.1-1.4 к Акту в зависимости от метода проведения ЛПО.

1.3. В обследованных лесных участках прогнозируется:

Прогноз	Площадь, га
Ослабление лесных насаждений	
Усыхание лесных насаждений различной степени	
Развитие очагов вредных организмов	

1.4. Обнаружено загрязнение лесного участка отходами и выбросами:

Промышленными Бытовыми

Вид загрязнения	Размеры загрязнения			Объем, кубм	Площадь загрязнения
	длина, м	ширина, м	высота, м		

ЗАКЛЮЧЕНИЕ

Оценка текущего санитарного и лесопатологического состояния лесных насаждений, назначенные профилактические мероприятия по защите лесов, агитационные мероприятия:

В квартале № 103 выделе № 27 площадь 1,6 участковое лесничество Петровское

наблюдается усыхание насаждения, необходимо проведение инструментального лесопатологического обследования на всей площади выдела

Исполнитель работ по проведению лесопатологического обследования:

ФИО Лесничий Фролов В.В.

Подпись

Дата обследования

30.05.2019

*Раздел включается в акт, в случае проведения лесопатологического обследования визуальным способом.

2. Инструментальное обследование лесного участка.*

2.1. Фактическая таксационная характеристика лесного насаждения соответствует
(не соответствует) (нужное подчеркнуть) таксационному описанию. Причины несоответствия:

Ведомость лесных участков с выявленными несоответствиями таксационным описаниям приведена в приложении 1 к Акту.

2.2. Состояние насаждений: с нарушенной устойчивостью
с утраченной устойчивостью

причины повреждения:

Рак смоляной

стволовыми вредителями:

Вид вредителя	Порода	Встречаемость (% заселенных деревьев)	Степень заселения (слабая, средняя, сильная)

Повреждено огнём:

Вид пожара	Порода	Состояние корневых лап		Состояние корневой шейки		Подсушивание луба	
		% поврежденных огнём корней	% деревьев с данным повреждением	ожог корневой шейки по окружности (1/4; 2/4; 3/4; более 3/4)	% деревьев с данным повреждением	по окружности (1/4; 2/4; 3/4; более 3/4)	% деревьев с данным повреждением

Поражено болезнями:

Вид	Порода	Встречаемость (% заражённых деревьев)	Степень повреждения (слабая, средняя, сильная)
Рак смоляной	Сосна	10	

2.3. Выборке подлежит 9,9 % от запаса 9,6 % деревьев,

в том числе:

ослабленных	_____ %	(причины назначения)	_____ :
сильно ослабленных	_____ %	(причины назначения)	_____ :
усыхающих	<u>3,2</u> %	(причины назначения)	<u>371</u> :
свежего сухостоя	<u>3,4</u> %		
свежего ветровала:	_____ %		
свежего бурелома	_____ %		
старого ветровала:	_____ %		
старого бурелома	_____ %		
старого сухостоя	<u>3,3</u> %		
аварийных	_____ %		

371 - Рак смоляной

2.4. Полнота лесного насаждения после уборки деревьев, подлежащих рубке, составит 0,7
Критическая полнота для данной категории лесных насаждений составляет 0,3

Юрочка

ЗАКЛЮЧЕНИЕ

С целью предотвращения негативных процессов или снижения ущерба от их воздействия назначено:

Участковое лесничество	Урочище (дача)	Квартал	Выдел	Площадь выдела, га	Вид мероприятия	Площадь мероприятия, га	Порода	Запас на выдел, куб.м	Крайние сроки проведения
Петровское		103	27	1,6	ВСП	1,6	С,Б	40	2019

Ведомость перечета деревьев, назначенных в рубку, и лесного участка прилагаются (приложение 2 и 3 к Акту).

Меры по обеспечению возобновления:

Мероприятия, необходимые для предупреждения повреждения или поражения смежных насаждений

Сведения для расчета степени повреждения:

год образования старого сухостоя	<u>Прошлые года</u> :
основная причина повреждения древесины	<u>371</u> :
дата проведения обследований	<u>30.05.2019</u> :

Исполнитель работ по проведению лесопатологического обследования:

ФИО	<u>Фролов В.В.</u>
Должность	<u>Лесничий</u>
Организация	<u>ГКУ "Тверское лесничество Тверской области"</u>

Подпись 

* Раздел включается в акт в случае проведения лесопатологического обследования обследования инструментальным способом.

Ведомость перечета деревьев, назначенных в рубку
ВРЕМЕННАЯ ПРОБНАЯ ПЛОЩАДЬ № _____

Субъект РФ Тверская область
Лесничество (лесопарк) Тверское Уч.лесничество Петровское
Квартал 103 Выдел 27 Площадь, 1,6 га,
Номер очага вредных организмов _____ Размер пробной площади 1,60 га,
сплошной (подеревный) пересчет

Таксационная характеристика:

тип леса Скис состав 9С1Б возраст 45 бонитет 1
полнота 0,8 запас на га 250 возобновление _____

Время и причина ослабления насаждения: _____ Прошлые года

Рак смоляной

Тип очага вредных организмов: _____ эпизодический, хронический (подчеркнуть)

Фаза развития очага: _____ начальная, нарастания численности, собственно вспышка, кризис (подчеркнуть)

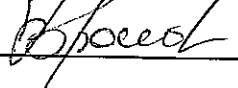
Состояние лесного насаждения, намечаемые мероприятия: _____ ослабленное
_____ ВСП

Средневзвешенная категория состояния насаждения составляет _____ 2,2

ВСП - выборочная санитарная рубка

Исполнитель работ по проведению лесопатологического обследования:

Дата составления документа: _____ 02.07.2019 Телефон _____ 52-67-27

ФИО _____ Фролов В.В. Подпись _____ 
Должность _____ Лесничий
Организация _____ ГКУ "Тверское лесничество Тверской области"

ВЕДОМОСТЬ ПЕРЕЧЕТА ДЕРЕВЬЕВ

Порода: Сосна

Ступени толщины, см	Количество деревьев по категориям состояния, шт.																Всего деревьев по ступеням толщины	
	I	II	III	IV		V		VI			ветровал, бурелом			аварийные деревья			шт.	в том числе подлежат рубке, %
				НЗ	З	НЗ	З	НЗ	З	О	НЗ	З	О	НЗ	З	О		
1	2	3	4	5	6	7	8	9	10	11	12	13	14	15	16	17	18	19
8																		
12																		
16																		
20																		
24																		
28	18	37	21	2		2		3									83	8,4
32	38	28	24	3		4		4									101	10,9
36	19	22	24	5		4		4									78	16,7
40	31	26	19	2		2		2									82	7,3
44																		
48																		
52																		
56																		
60																		
Итого число стволов, шт.	106	113	88	12		12		13									344	
Итого, % от числа стволов	26,0	27,7	21,6	2,9		2,9		3,3									84,4	9,1
Итого запас, кубм	115	115	92	13		13		13									361	
Итого, % от запаса	28,6	28,5	23,0	3,2		3,2		3,3									89,7	9,7

Порода: Береза

Ступени толщины, см	Количество деревьев по категориям состояния, шт.																Всего деревьев по ступеням толщины	
	I	II	III	IV		V		VI			ветровал, бурелом			аварийные деревья			шт.	в том числе подлежат рубке, %
				НЗ	З	НЗ	З	НЗ	З	О	НЗ	З	О	НЗ	З	О		
1	2	3	4	5	6	7	8	9	10	11	12	13	14	15	16	17	18	19
8																		
12																		
16																		
20																		
24	8	11	2			1											23	4,3
28	6	2	3			1											13	7,7
32	13	9	6														28	
36																		
40																		
44																		
48																		
52																		
56																		
Итого число стволов, шт.	27	22	11			2											64	
Итого, % от числа стволов	6,6	5,4	2,7			0,5											15,2	0,5
Итого запас, кубм	18,1	13,5	7,8			1,1											41,5	
Итого, % от запаса	4,5	3,4	1,9			0,2											10,0	0,2

Итоговая

Ступени толщины, см	Количество деревьев по категориям состояния, шт.																Всего деревьев по ступеням	
	I	II	III	IV		V		VI			ветровал, бурелом			аварийные деревья			шт.	в том числе подлежат рубке, %
				НЗ	З	НЗ	З	НЗ	З	О	НЗ	З	О	НЗ	З	О		
1	2	3	4	5	6	7	8	9	10	11	12	13	14	15	16	17	18	19
8																		
12																		
16																		
20																		
24	8	11	2				1										23	4,3
28	24	39	24	2			3		3								96	8,3
32	51	37	30	3			4		4								129	8,5
36	19	22	24	5			4		4								78	16,7
40	31	26	19	2			2		2								82	7,3
44																		
48																		
52																		
56																		
60																		
Итого число стволов, шт.	133	135	99	12		14		13									408	39
Итого, % от числа стволов	32,6	33,1	24,3	2,9		3,4		3,3									100	9,6
Итого запас, кубм	133,0	128,2	100,1	13,0		14,1		13,0									402,4	40,1
Итого, % от запаса	33,1	31,9	24,9	3,2		3,4		3,3									100	9,9

Примечание: НЗ - незаселенное, З - заселенное, О - отработанное вредителями.
Средняя по породе: Сосна-2,2; Береза-1,9

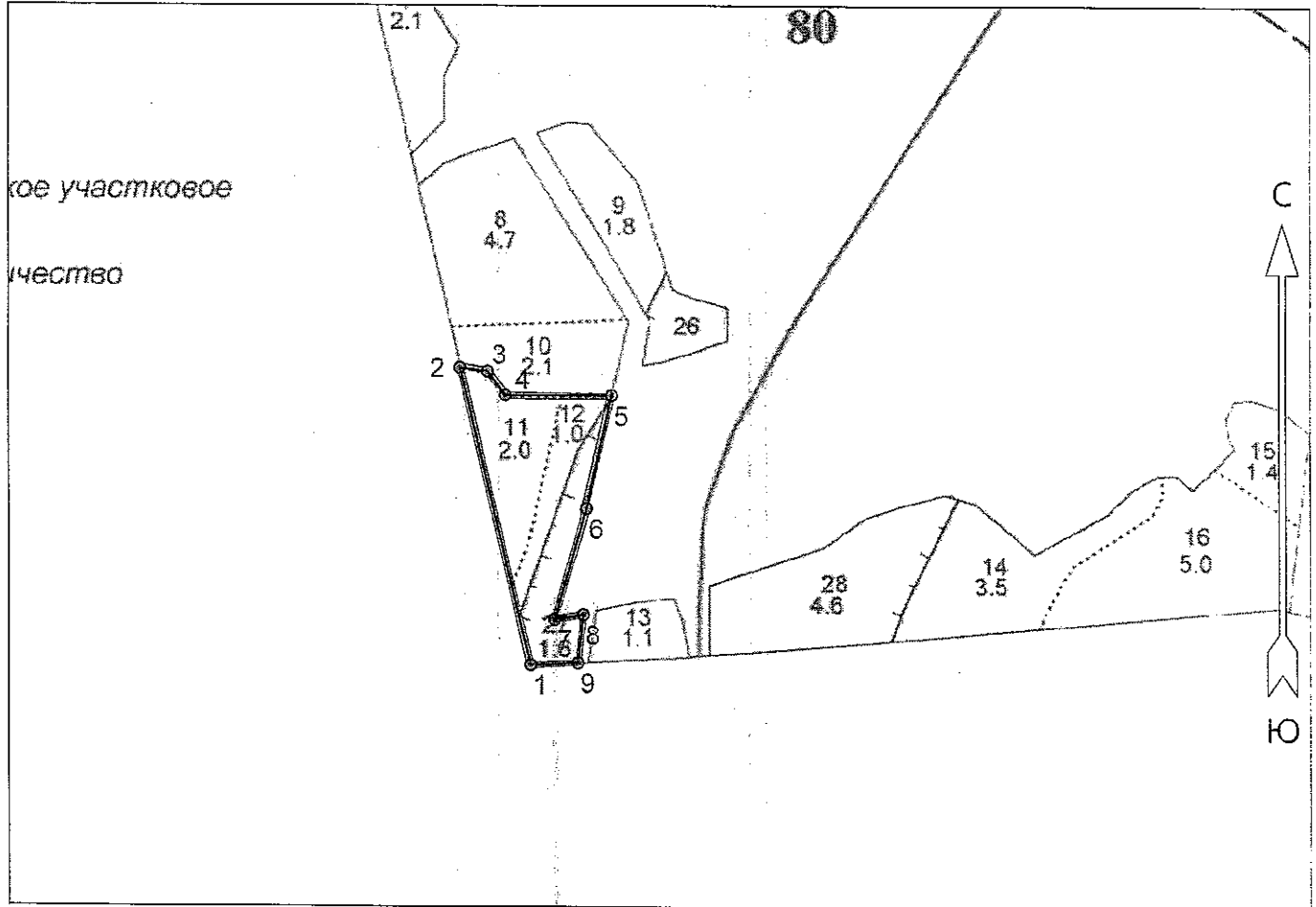


Абрис участка

Петровское участковое лесничество (по материалам л/у Тверской лесхоз Петровское лесничество)
Тверское лесничество Тверской области

кв103 выдел 11 пл 2.0 га, выдел 12 пл 1.0 га, выдел 27 пл 1.6 га на общей площади 4.6 га.

М 1 : 10000.



№ выдела	Ленты (круговые площадки) перечёта				
	№ ленты (площадки)	Длина, м	Ширина, м	Радиус, м	Площадь, га
11	сплошной переčet				2.0
12	сплошной переčet				1.0
27	сплошной переčet				1.6

Номера точек	Координаты		Румбы линий	Длина, м
	Широта	Долгота		
1 - 2	56° 38' 23.441"	35° 48' 40.732"	СЗ 13° 30'	422
2 - 3	56° 38' 36.715"	35° 48' 35.028"	ЮВ 82° 30'	38
3 - 4	56° 38' 36.551"	35° 48' 37.264"	ЮВ 37° 00'	41
4 - 5	56° 38' 35.495"	35° 48' 38.709"	ЮВ 90° 00'	146
5 - 6	56° 38' 35.479"	35° 48' 47.326"	ЮЗ 12° 30'	159
6 - 7	56° 38' 30.457"	35° 48' 45.286"	ЮЗ 16° 00'	160
7 - 8	56° 38' 25.481"	35° 48' 42.7"	СВ 80° 30'	40
8 - 9	56° 38' 25.697"	35° 48' 45.004"	ЮЗ 6° 30'	67
9 - 1	56° 38' 23.533"	35° 48' 44.555"	ЮЗ 87° 30'	65

Условные обозначения	
Граница лесосеки, неэксплуатационного участка	

Исполнитель работ по проведению лесопатологического обследования:

ФИО Фролов В.В. Подпись

Дата составления документа 02.07.2019 Телефон 52-67-27