

"УТВЕРЖДАЮ"
Министр лесного хозяйства
Тверской области
Барышков В.В.
Барышков В.В.
"23" 10 2019 г.

Акт
лесопатологического обследования № 3454
лесных насаждений Тверского лесничества (лесопарка)
Тверской области

1. Визуальный (на территории Российской Федерации)
2. Инструментальный

Способ лесопатологического обследования:

Место проведения

Участковое лесничество	Урочище (дача)	Квартал (кварталы)	Выдел (выделы)	Площадь, га
Савватьевское	Пригородное	47	22	1,5

Лесопатологическое обследование проведено на общей площади 1,5 га.

1. Визуальное лесопатологическое обследование.*

Наземное Дистанционное

1.1. На площади 1,5 га фактическая таксационная характеристика лесного насаждения соответствует (не соответствует) таксационному описанию (нужное подчеркнуть).

Причины несоответствия _____

Список участков с выявленными несоответствиями приведен в приложении 1 к настоящему Акту.

1.2. Лесные насаждения с нарушенной и утраченной устойчивостью выявлены на площади 1,5 га:

Участковое лесничество	Урочище (дача)	Площадь, га		Причина ослабления (гибели)
		с нарушенной устойчивостью	с утраченной устойчивостью	
Савватьевское	Пригородное	1,5		371
Итого		1,5		

Состояние обследованных лесных насаждений приведено в приложениях 1.1-1.4 к Акту в зависимости от метода проведения ЛПО.

1.3. В обследованных лесных участках прогнозируется:

Прогноз	Площадь, га
Ослабление лесных насаждений	
Усыхание лесных насаждений различной степени	
Развитие очагов вредных организмов	

1.4. Обнаружено загрязнение лесного участка отходами и выбросами:

Промышленными Бытовыми

Вид загрязнения	Размеры загрязнения			Объем, кубм	Площадь загрязнения
	длина, м	ширина, м	высота, м		

ЗАКЛЮЧЕНИЕ

Оценка текущего санитарного и лесопатологического состояния лесных насаждений, назначенные профилактические мероприятия по защите лесов, агитационные мероприятия:

В квартале № 47 выделе № 22 площадь 1,5 участкового лесничества Савватьевское

наблюдается усыхание насаждения, необходимо проведение инструментального лесопатологического обследования, на всей площади выдела

Исполнитель работ по проведению лесопатологического обследования:

ФИО Садошцева В.Н.

Подпись _____

Дата обследования

27.05.2019

*Раздел включается в акт, в случае проведения лесопатологического обследования визуальным способом.

2. Инструментальное обследование лесного участка.*

2.1. Фактическая таксационная характеристика лесного насаждения (не соответствует) (нужное подчеркнуть) таксационному описанию. соответствует Причины несоответствия:

Ведомость лесных участков с выявленными несоответствиями таксационным описаниям приведена в приложении I к Акту.

2.2. Состояние насаждений: с нарушенной устойчивостью
с утраченной устойчивостью

причины повреждения:
Рак смоляной, Губка корневая

стволовыми вредителями:

Вид вредителя	Порода	Встречаемость (% заселенных деревьев)	Степень заселения (слабая, средняя, сильная)

Повреждено огнём:

Вид пожара	Порода	Состояние корневых лап		Состояние корневой шейки		Подсушивание луба	
		% поврежденных огнём корней	% деревьев с данным повреждением	ожог корневой шейки по окружности (1/4; 2/4; 3/4; более 3/4)	% деревьев с данным повреждением	по окружности (1/4; 2/4; 3/4; более 3/4)	% деревьев с данным повреждением

Поражено болезнями:

Вид	Порода	Встречаемость (% заражённых деревьев)	Степень повреждения (слабая, средняя, единичная)
Рак смоляной	Сосна	7	
Губка корневая	Ель	2	

2.3. Выборке подлежит

в том числе: 9,9 % от запаса 8,5 % деревьев,
ослабленных _____ %, (причины назначения) _____ ;
сильно ослабленных _____ %, (причины назначения) _____ ;
усыхающих 7,7 %, (причины назначения) 371 ;
свежего сухостоя 1,0 %, _____ ;
свежего ветровала: _____ %,
свежего бурелома _____ %,
старого ветровала: _____ %,
старого бурелома _____ %,
старого сухостоя 1,2 %, _____ ;
аварийных _____ %.

371 - Рак смоляной

2.4. Полнота лесного насаждения после уборки деревьев, подлежащих рубке, составит 0,6
Критическая полнота для данной категории лесных насаждений составляет 0,3

ЗАКЛЮЧЕНИЕ

С целью предотвращения негативных процессов или снижения ущерба от их воздействия назначено:

Участковое лесничество	Урочище (дача)	Квартал	Выдел	Площадь выдела, га	Вид мероприятия	Площадь мероприятия, га	Порода	Запас на выдел, куб.м	Крайние сроки проведения
Савватьевское	Пригородное	47	22	1,5	ВСП	1,5	С,Е	36	2019

Ведомость перечета деревьев, назначенных в рубку, и лесного участка прилагаются (приложение 2 и 3 к Акту).

Меры по обеспечению возобновления:

Мероприятия, необходимые для предупреждения повреждения или поражения смежных насаждений

Сведения для расчета степени повреждения:

год образования старого сухостоя

Прошлые года ;

основная причина повреждения древесины

371 ;

дата проведения обследований

27.05.2019 ;

Исполнитель работ по проведению лесопатологического обследования:

ФИО

Садомцева В.Н.

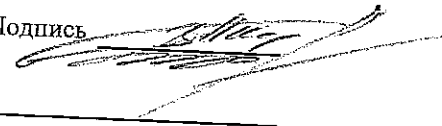
Должность

Лесничий

Организация

ГКУ "Тверское лесничество Тверской области"

Подпись



* Раздел включается в акт в случае проведения лесопатологического обследования инструментальным способом.

Ведомость перечета деревьев, назначенных в рубку
ВРЕМЕННАЯ ПРОБНАЯ ПЛОЩАДЬ № _____

Субъект РФ Тверская область
 Лесничество (лесопарк) Тверское Уч.лесничество Савватьевское
 Квартал 47 Выдел 22 Площадь, 1,5 га,
 Номер очага вредных организмов _____ Размер пробной площади 1,50 га,
 сплошной (подеревный) пересчет _____

Таксационная характеристика:
 тип леса Скис состав 8С1Е1Б возраст 54 бонитет 1
 полнота 0,7 запас на га 250 возобновление _____

Время и причина ослабления насаждения: _____

 Рак смоляной _____

Тип очага вредных организмов: _____ эпизодический, хронический (подчеркнуть)
 Фаза развития очага: _____ начальная, нарастания численности, собственно вспышка, кризис (подчеркнуть)

Состояние лесного насаждения, намечаемые мероприятия: _____ ослабленное
 _____ ВСП

Средневзвешенная категория состояния насаждения составляет _____ 1,7

ВСП - выборочная санитарная рубка

Исполнитель работ по проведению лесопатологического обследования:

Дата составления документа: 02.07.2019 Телефон 52-67-27

ФИО Садомцева В.Н. Подпись _____
 Должность Лесничий
 Организация ГКУ "Тверское лесничество Тверской области"

ВЕДОМОСТЬ ПЕРЕЧЕТА ДЕРЕВЬЕВ

Порода: Сосна

Ступени толщины, см	Количество деревьев по категориям состояния, шт.															Всего деревьев по ступеням толщины		
	I	II	III	IV		V		VI			ветровал, бурелом			аварийные деревья			шт.	в том числе подлежат рубке, %
				НЗ	З	НЗ	З	НЗ	З	О	НЗ	З	О	НЗ	З	О		
1	2	3	4	5	6	7	8	9	10	11	12	13	14	15	16	17	18	19
8																		
12																		
16	4																	
20	8	3															4	
24	18	5	3														11	
28	45	21	9	8		2		2									26	
32	52	28	10	8				2									87	13,8
36	34	18	11	8		2		2									100	10,0
40	16	3	1	4													73	13,7
44	3																24	16,7
48																	3	
52																		
56																		
60																		
Итого число стволов, шт.	180	78	34	28		4		4									328	
Итого, % от числа стволов	41,6	18,0	7,9	6,5		0,9		0,9									75,8	8,3
Итого запас, кубм	158	68	31	28		4		3									293	
Итого, % от запаса	43,3	18,7	8,5	7,7		1,0		0,9									80,0	9,5

Порода: Ель

Ступени толщины, см	Количество деревьев по категориям состояния, шт.															Всего деревьев по ступеням толщины		
	I	II	III	IV		V		VI			ветровал, бурелом			аварийные деревья			шт.	в том числе подлежат рубке, %
				НЗ	З	НЗ	З	НЗ	З	О	НЗ	З	О	НЗ	З	О		
1	2	3	4	5	6	7	8	9	10	11	12	13	14	15	16	17	18	19
8																		
12																		
16																		
20	1																	
24	2	1																1
28	6	2	3															3
32	7	3	1															11
36	5	3	1															11
40	1							1										10
44																		10,0
48																		1
52																		
56																		
Итого число стволов, шт.	22	9	5					1									37	
Итого, % от числа стволов	5,1	2,1	1,2					0,2									8,5	0,2
Итого запас, кубм	21,4	9,1	4,6					1,4									36,4	
Итого, % от запаса	5,8	2,5	1,3					0,4									10,0	0,4


Порода: Береза		Количество деревьев по категориям состояния, шт.															Всего деревьев по ступеням толщины	
Ступени толщины, см	I	II	III	IV		V		VI			ветровал, бурелом			аварийные деревья			шт.	в том числе подлежат рубке, %
				НЗ	З	НЗ	З	НЗ	З	О	НЗ	З	О	НЗ	З	О		
1	2	3	4	5	6	7	8	9	10	11	12	13	14	15	16	17	18	19
8																		
12																		
16	4																	
20	8	1																
24	13	5	1															4
28	15	7	2															9
32	9	1	1															19
36	1																	24
40																		11
44																		1
48																		
52																		
56																		
60																		
Итого число стволов, шт.	50	14	4															68
Итого, % от числа стволов	11,5	3,2	0,9															15,7
Итого запас, кубм	26,6	7,6	2,5															36,7
Итого, % от запаса	7,3	2,1	0,7															10,0

В. М. С.

Итоговая

Ступени толщины, см	Количество деревьев по категориям состояния, шт.																Всего деревьев по ступеням		
	I	II	III	IV		V		VI			ветровал, бурелом			аварийные деревья			шт.	в том числе подлежат рубке, %	
				НЗ	З	НЗ	З	НЗ	З	О	НЗ	З	О	НЗ	З	О			
1	2	3	4	5	6	7	8	9	10	11	12	13	14	15	16	17	18	19	
8																			
12																			
16	8																		
20	17	4															8		
24	33	11	4														21		
28	66	30	14	8		2		2									48		
32	68	32	12	8				2									122	9,8	
36	40	21	12	8		2		1									122	8,2	
40	17	3	1	4													84	13,1	
44	3																25	16,0	
48																	3		
52																			
56																			
60																			
Итого число стволов, шт.	252	101	43	28		4		5									433	37	
Итого, % от числа стволов	58,2	23,3	9,9	6,5		0,9		1,1											
Итого запас, кубм	206,2	85,2	38,1	28,0		3,7		4,5									100	8,5	
Итого, % от запаса	56,4	23,3	10,4	7,7		1,0		1,2									365,7	36,2	
																	100	9,9	

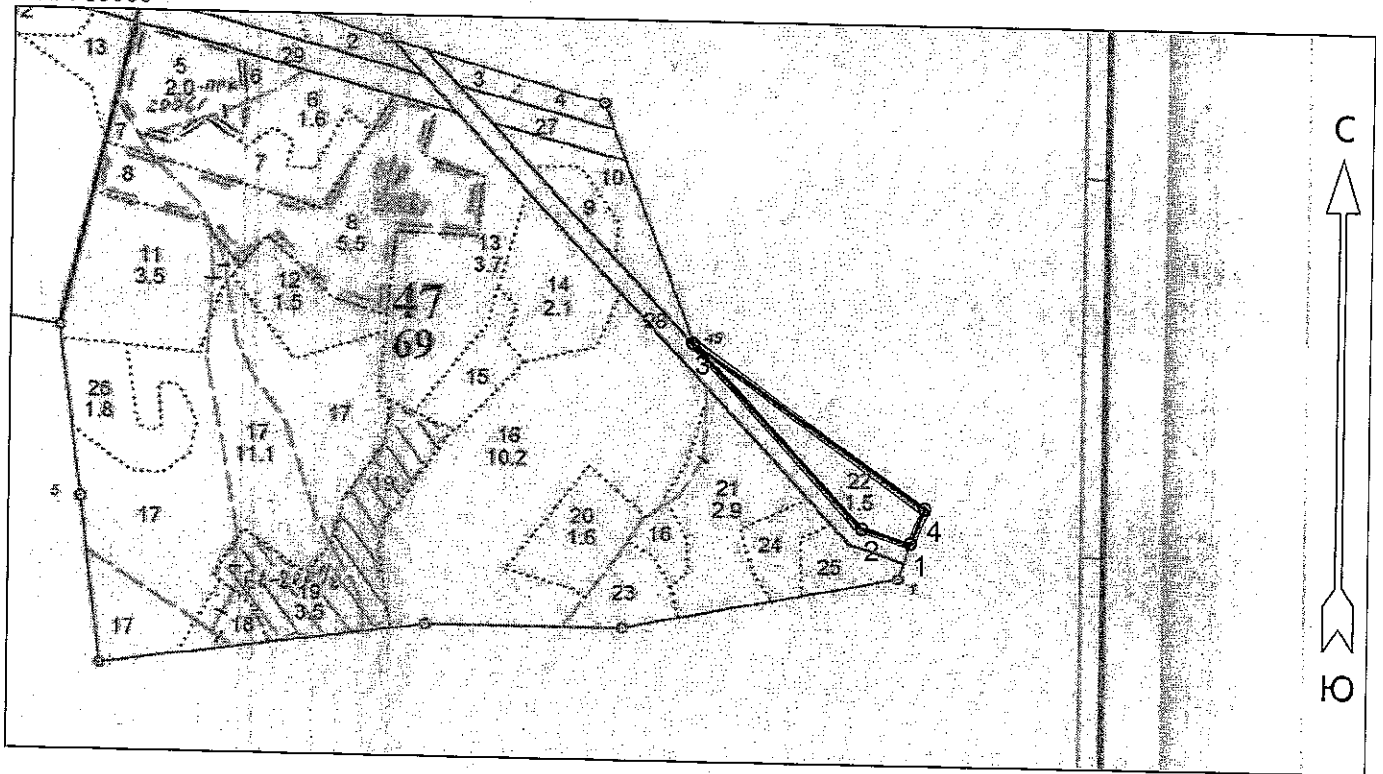
Примечание: НЗ - незаселенное, З - заселенное, О - отработанное вредителями.
Средняя по породе: Сосна-1,8; Ель-1,7; Береза-1,3



Абрис участка

Савватьевское участковое лесничество (в соответствии с материалами л/у Тверской лесхоз Пригородное лесничество) Тверское лесничество Тверской области кв 47 выдел 22 пл 1.5 га.

М 1 : 10000



№ выдела	Ленты (круговые площадки) перечёта				
	№ ленты (площадки)	Длина, м	Ширина, м	Радиус, м	Площадь, га
22	сплошной перечет				1.5

Номера точек	Координаты		Румбы линий	Длина, м
	Широта	Долгота		
1 - 2	56° 54' 50.453"	35° 51' 57.072"	СЗ 74° 00'	67
2 - 3	56° 54' 51.045"	35° 51' 53.264"	СЗ 43° 30'	330
3 - 4	56° 54' 58.821"	35° 51' 39.823"	ЮВ 55° 30'	375
4 - 1	56° 54' 51.96"	35° 51' 58.178"	ЮЗ 22° 00'	50

Условные обозначения	
Граница лесосеки, неэксплуатационного участка	

Исполнитель работ по проведению лесопатологического обследования:

ФИО Савомцева В.И. Подпись

Дата составления документа 07.07.2019 Телефон 52-67-27