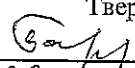


"УТВЕРЖДАЮ"  
Министр лесного хозяйства  
Тверской области  
 Барышков В.В.  
"23" 08 2019 г.

Акт  
лесопатологического обследования № 3456  
лесных насаждений Тверского лесничества (лесопарка)  
Тверской области 1. Визуальный  а Российской Федерации)  
2. Инструментальный

Способ лесопатологического обследования:

Место проведения

Участковое лесничество	Урочище (дача)	Квартал (кварталы)	Выдел (выделы)	Площадь, га
Савватьевское	Пригородное	43	16	0,5

Лесопатологическое обследование проведено на общей площади 0,5 га.

1. Визуальное лесопатологическое обследование.\*

Наземное

Дистанционное

1.1. На площади 0,5 га фактическая таксационная характеристика лесного насаждения соответствует (не соответствует) таксационному описанию (нужное подчеркнуть).

Причины несоответствия \_\_\_\_\_

Список участков с выявленными несоответствиями приведен в приложении 1 к настоящему Акту.

1.2. Лесные насаждения с нарушенной и утраченной устойчивостью выявлены на площади 0,5 га:

Участковое лесничество	Урочище (дача)	Площадь, га		Причина ослабления (гибели)
		с нарушенной устойчивостью	с утраченной устойчивостью	
Савватьевское	Пригородное	0,5		371
Итого		0,5		

Состояние обследованных лесных насаждений приведено в приложениях 1.1-1.4 к Акту в зависимости от метода проведения ЛПО.

1.3. В обследованных лесных участках прогнозируется:

Прогноз	Площадь, га
Ослабление лесных насаждений	
Усыхание лесных насаждений различной степени	
Развитие очагов вредных организмов	

1.4. Обнаружено загрязнение лесного участка отходами и выбросами:

Промышленными

Бытовыми

Вид загрязнения	Размеры загрязнения			Объем, кубм	Площадь загрязнения
	длина, м	ширина, м	высота, м		

**ЗАКЛЮЧЕНИЕ**

Оценка текущего санитарного и лесопатологического состояния лесных насаждений, назначенные профилактические мероприятия по защите лесов, агитационные мероприятия:

В квартале № 43 выделе № 16 площадь 0,5 участкового лесничества Савватьевское

наблюдается усыхание насаждения, необходимо проведение инструментального лесопатологического обследования, на всей площади выдела

Исполнитель работ по проведению лесопатологического обследования:

ФИО Садомцева В.Н.

Подпись 

Дата обследования

31.05.2019

\*Раздел включается в акт, в случае проведения лесопатологического обследования визуальным способом.

2. Инструментальное обследование лесного участка.\*

2.1. Фактическая таксационная характеристика лесного насаждения соответствует  
 (не соответствует) (нужное подчеркнуть) таксационному описанию. Причины несоответствия:

Ведомость лесных участков с выявленными несоответствиями таксационным описаниям приведена в приложении 1 к Акту.

2.2. Состояние насаждений: с нарушенной устойчивостью   
 с утраченной устойчивостью

причины повреждения:

Рак смоляной

стволовыми вредителями:

Вид вредителя	Порода	Встречаемость (% заселенных деревьев)	Степень заселения (слабая, средняя, сильная)

Повреждено огнём:

Вид пожара	Порода	Состояние корневых лап		Состояние корневой шейки		Подсушивание луба	
		% поврежденных огнём корней	% деревьев с данным повреждением	около корневой шейки по окружности (1/4; 2/4; 3/4; более 3/4)	% деревьев с данным повреждением	по окружности (1/4; 2/4; 3/4; более 3/4)	% деревьев с данным повреждением

Поражено болезнями:

Вид	Порода	Встречаемость (% заражённых деревьев)	Степень повреждения (слабая, средняя, единичная)
Рак смоляной	Сосна	9	

2.3. Выборке подлежит 9,9 % от запаса 9,4 % деревьев,

в том числе:

ослабленных	_____ %,	(причины назначения)	_____ ;
сильно ослабленных	_____ %,	(причины назначения)	_____ ;
усыхающих	<u>6,6</u> %,	(причины назначения)	<u>371</u> ;
свежего сухостоя	<u>2,2</u> %,		
свежего ветровала:	_____ %,		
свежего бурелома	_____ %,		
старого ветровала:	_____ %,		
старого бурелома	_____ %,		
старого сухостоя	<u>1,1</u> %,		
аварийных	_____ %.		

371 - Рак смоляной

2.4. Полнота лесного насаждения после уборки деревьев, подлежащих рубке, составит  
 Критическая полнота для данной категории лесных насаждений составляет

0,3 0,7

## ЗАКЛЮЧЕНИЕ

С целью предотвращения негативных процессов или снижения ущерба от их воздействия назначено:

Участковое лесничество	Урочище (дача)	Квартал	Выдел	Площадь выдела, га	Вид мероприятия	Площадь мероприятия, га	Порода	Запас на выдел, куб.м	Крайние сроки проведения
Савватьевское	Пригородное	43	16	0,5	ВСП	0,5	С	16	2019

Ведомость перечета деревьев, назначенных в рубку, и лесного участка прилагаются (приложение 2 и 3 к Акту).

Меры по обеспечению возобновления:

---

---

---

Мероприятия, необходимые для предупреждения повреждения или поражения смежных насаждений

---

---

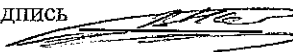
---

Сведения для расчета степени повреждения:

год образования старого сухостоя Прошлые года ;  
основная причина повреждения древесины 371 ;  
дата проведения обследований 31.05.2019 ;

Исполнитель работ по проведению лесопатологического обследования:

ФИО Садомцева В.Н.  
Должность Лесничий  
Организация ГКУ "Тверское лесничество Тверской области"

Подпись 

\* Раздел включается в акт в случае проведения лесопатологического обследования обследования инструментальным способом.



### Ведомость перечета деревьев, назначенных в рубку

ВРЕМЕННАЯ ПРОБНАЯ ПЛОЩАДЬ № \_\_\_\_\_

Субъект РФ Тверская область  
Лесничество (лесопарк) Тверское Уч.лесничество Савватьевское  
Квартал 43 Выдел 16 Площадь, 0,5 га,  
Номер очага вредных организмов \_\_\_\_\_ Размер пробной площади 0,50 га,  
сплошной (подеревный) пересчет

Таксационная характеристика:

тип леса Скис состав 10С возраст 60 бонитет 1А  
полнота 0,8 запас на га 330 возобновление \_\_\_\_\_

Время и причина ослабления насаждения: \_\_\_\_\_ Прошлые года

Рак смоляной  
\_\_\_\_\_  
\_\_\_\_\_

Тип очага вредных организмов: \_\_\_\_\_ эпизодический, хронический (подчеркнуть)

Фаза развития очага: \_\_\_\_\_ начальная, нарастания численности, собственно вспышка, кризис (подчеркнуть)

Состояние лесного насаждения, намечаемые мероприятия: \_\_\_\_\_ ослабленное  
\_\_\_\_\_ ВСП

Средневзвешенная категория состояния насаждения составляет \_\_\_\_\_ 1,8

ВСП - выборочная санитарная рубка

Исполнитель работ по проведению лесопатологического обследования:

Дата составления документа: \_\_\_\_\_ 02.07.2019 Телефон \_\_\_\_\_ 52-67-27

ФИО \_\_\_\_\_ Садомцева В.Н. Подпись \_\_\_\_\_  
Должность \_\_\_\_\_ Лесничий  
Организация \_\_\_\_\_ ГКУ "Тверское лесничество Тверской области"

## ВЕДОМОСТЬ ПЕРЕЧЕТА ДЕРЕВЬЕВ

Порода: Сосна

Степени толщины, см	Количество деревьев по категориям состояния, шт.																Всего деревьев по ступеням толщины		
	I	II	III	IV		V		VI			ветровал, бурелом			аварийные деревья			шт.	в том числе подлежат рубке, %	
				НЗ	З	НЗ	З	НЗ	З	О	НЗ	З	О	НЗ	З	О			
1	2	3	4	5	6	7	8	9	10	11	12	13	14	15	16	17	18	19	
8																			
12																			
16																			
20	6	2																	
24	12	4	1															8	
28	23	8	4	2		2												17	
32	19	10	6	2				2										39	10,3
36	18	9	6	4		2												39	10,3
40	8	5	3	2														39	15,4
44	7	2	1															18	11,1
48	1																	10	
52																		1	
56																			
60																			
Итого число стволов, шт.	94	40	21	10		4		2										171	
Итого, % от числа стволов	55,0	23,4	12,3	5,8		2,3		1,2										100,0	9,4
Итого запас, кбм	88	39	22	11		4		2										165	
Итого, % от запаса	53,4	23,4	13,3	6,6		2,2		1,1										100,0	9,9

## Итоговая

Ступени толщины, см	Количество деревьев по категориям состояния, шт.																Всего деревьев по ступеням		
	I	II	III	IV		V		VI			ветровал, бурелом			аварийные деревья			шт.	в том числе подлежат рубке, %	
				НЗ	З	НЗ	З	НЗ	З	О	НЗ	З	О	НЗ	З	О			
1	2	3	4	5	6	7	8	9	10	11	12	13	14	15	16	17	18	19	
8																			
12																			
16																			
20	6	2																8	
24	12	4	1															17	
28	23	8	4	2		2												39	10,3
32	19	10	6	2				2										39	10,3
36	18	9	6	4		2												39	15,4
40	8	5	3	2														18	11,1
44	7	2	1															10	
48	1																	1	
52																			
56																			
60																			
Итого число стволов, шт.	94	40	21	10		4		2										171	16
Итого, % от числа стволов	55,0	23,4	12,3	5,8		2,3		1,2										100	9,4
Итого запас, кубм	88,1	38,6	22,0	10,8		3,7		1,8										165,1	16,4
Итого, % от запаса	53,4	23,4	13,3	6,6		2,2		1,1										100	9,9

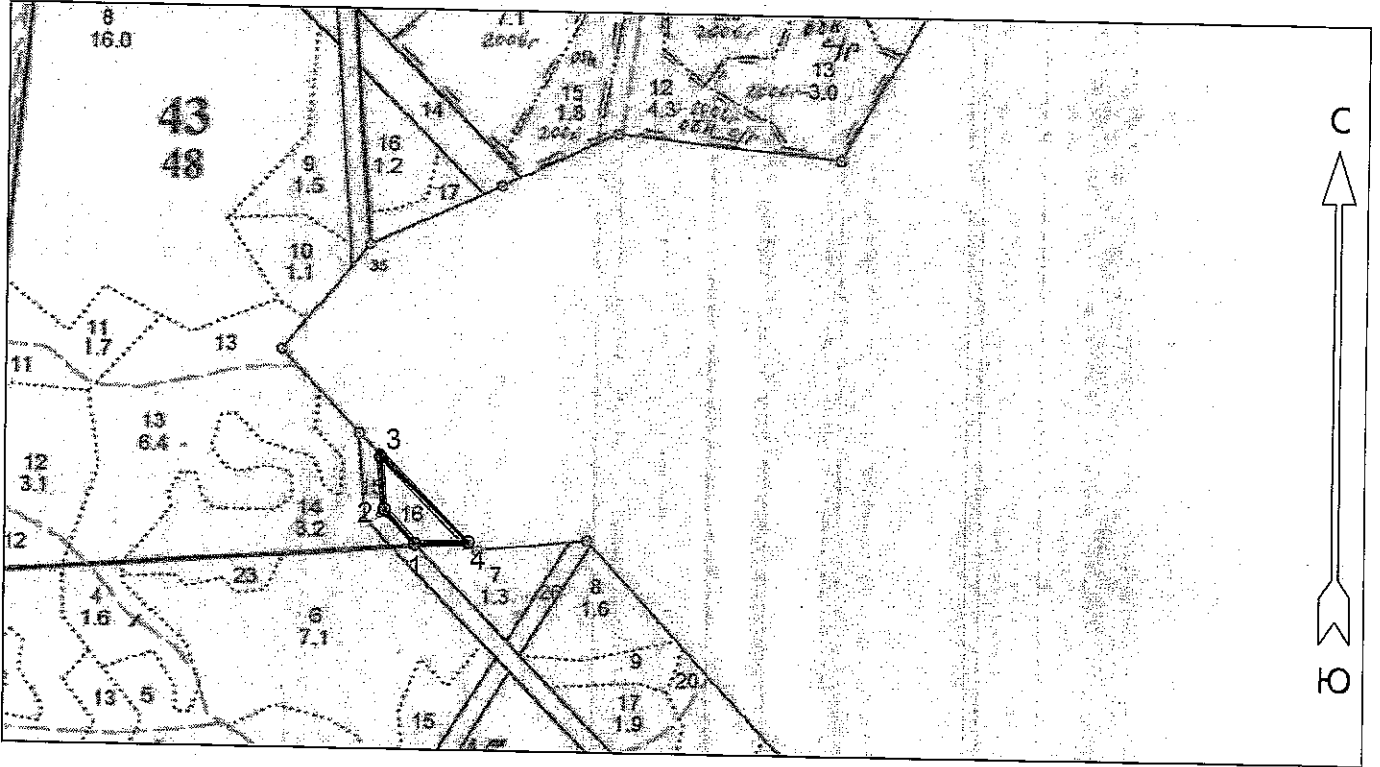
Примечание: НЗ - незаселенное, З - заселенное, О - отработанное вредителями.  
Средняя по породе: Сосна-1,8



Абрис участка

Савватьевское участковое лесничество (в соответствии с материалами л/у Тверской лесхоз Пригородное лесничество) Тверское лесничество Тверской области кв 43 выдел 16 пл 0.5 га.

М 1 : 10000



№ выдела	Ленты (круговые площадки) перечёта				
	№ ленты (площадки)	Длина, м	Ширина, м	Радиус, м	Площадь, га
16	сплошной переčet				0.5

Номера точек	Координаты		Румбы линий	Длина, м
	Широта	Долгота		
1 - 2	56° 55' 43.381"	35° 50' 21.508"	СЗ 42° 00'	61
2 - 3	56° 55' 44.842"	35° 50' 19.087"	СЗ 4° 30'	69
3 - 4	56° 55' 47.066"	35° 50' 18.765"	ЮВ 46° 30'	160
4 - 1	56° 55' 43.507"	35° 50' 25.687"	ЮЗ 87° 00'	71

Условные обозначения	
Граница лесосеки, неэксплуатационного участка	

Исполнитель работ по проведению лесопатологического обследования:

ФИО Саввинцева В.И. Подпись

Дата составления документа 02.07.2019 Телефон 52-67-27